



SOFFREE
MAKELAARDIJ EN TAXATIES

0180 70 12 49
info@soffreemakelaardij.nl
www.soffreemakelaardij.nl

Dokhof 11

RIDDERKERK

Vraagprijs
€ 550.000 k.k.



Kenmerken



Woonoppervlakte
137 m²

Aantal kamers
4

Bouwjaar
1998

Energie label
A

Omschrijving

Ruime eengezinswoning op een unieke locatie direct aan de Nieuwe Maas! De woning is ruim bemeten en heeft maar liefst 137m² woonoppervlak, een ruim balkon, zeer royaal dakterras en een garage met plek voor twee auto's!

De ligging in de wijk Bolnes is centraal ten opzichte van winkels, openbaar vervoer en de uitvalswegen.

Indeling:

Begane grond:

Entree in hal welke toegang geeft tot de woonkamer, toiletruimte, meterkast en trap naar de eerste verdieping. Ruime woonkamer met veel daglichtinval en adembenemend uitzicht over de Nieuwe Maas! Aan de voorzijde is de open keuken welke is voorzien van een inbouw kookplaat, afzuigkap, combi-oven, koelkast en vaatwasser.

1e verdieping:

Overloop welke toegang geeft tot de twee slaapkamers, badkamer, toiletruimte, bergkast en trap naar de tweede verdieping. De masterbedroom is aan de waterzijde gesitueerd en heeft eveneens een prachtig uitzicht. De badkamer is extra ruim doordat een gedeelte van de overloop erbij is getrokken. De badkamer is voorzien van een inloopdouche en dubbele wastafel.

2e verdieping:

Open ruimte met toegang tot de technische ruimte en het dakterras. Deze ruimte kan goed als slaapkamer gebruikt worden. In de technische ruimte bevindt zich de CV installatie, de unit van de mechanische ventilatie en de aansluiting voor de wasapparatuur. Het royale dakterras heeft een oppervlakte van ca. 25m²! Op het dakterras kunt u vrijwel de hele dag van de zon genieten doordat geen hoogbouw de zon tegen kan houden!

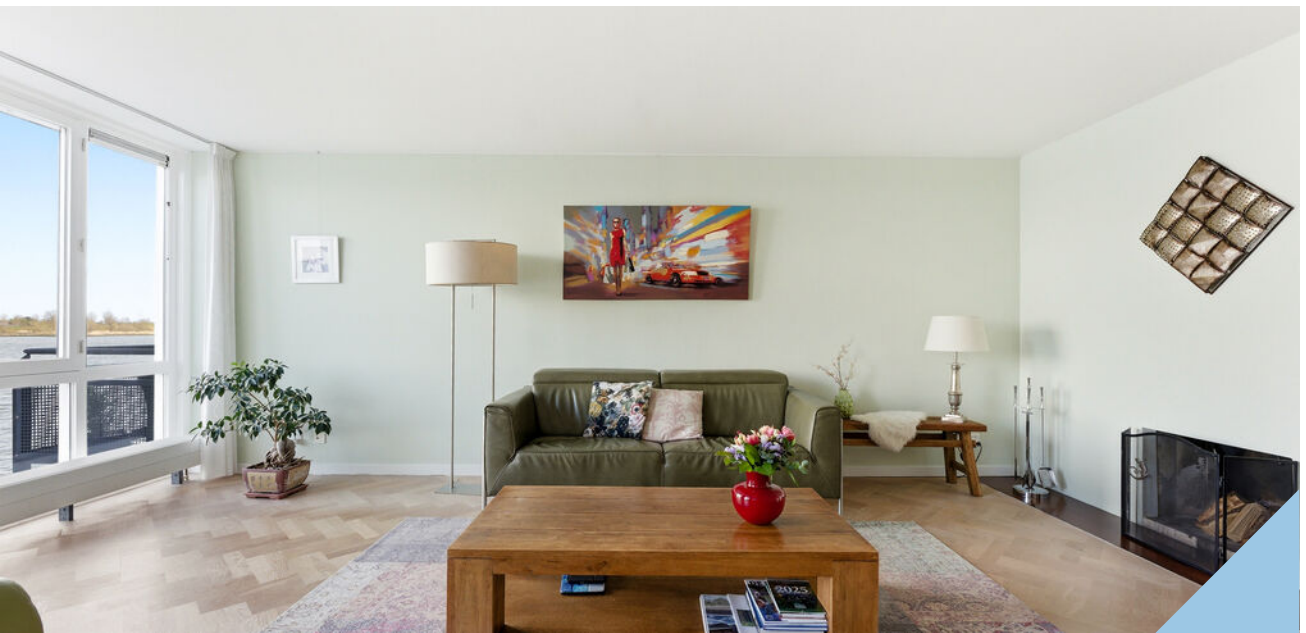
Garage:

De garage bevindt zich onder de woning en biedt ruimte voor twee auto's en daarnaast nog voor opslag.

Bijzonderheden:

- Zonwering aanwezig aan de achterzijde op de tweede verdieping
- 8 zonnepanelen aanwezig, geplaatst in 2023
- Via de VvE ligt er een plan/voornemen in 2026 de gevel te voorzien van kunststof schroten en aluminium kozijnen aan te brengen
- De bijdrage voor de VvE is € 255,- per maand































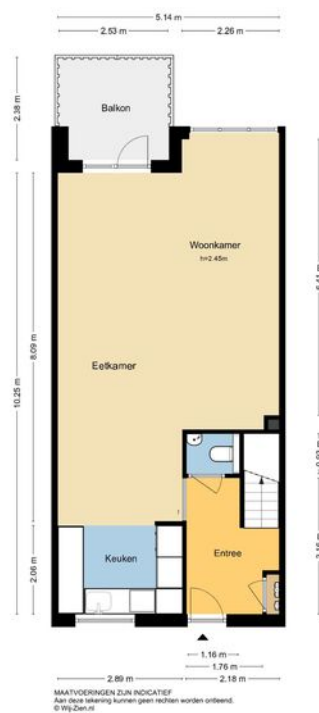








Plattegrond



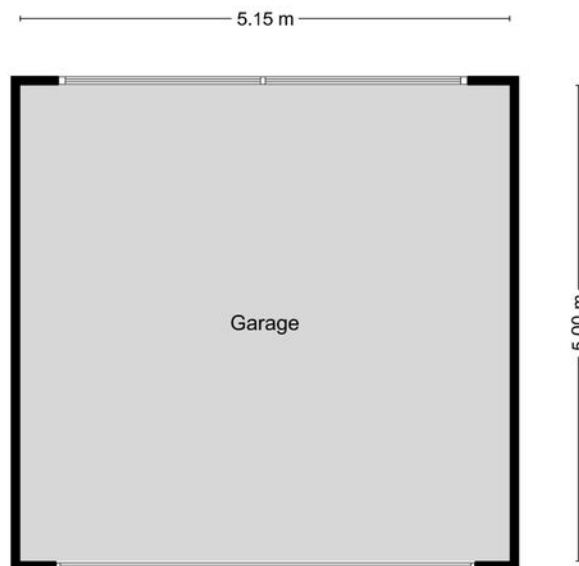
Plattegrond



Plattegrond



Plattegrond



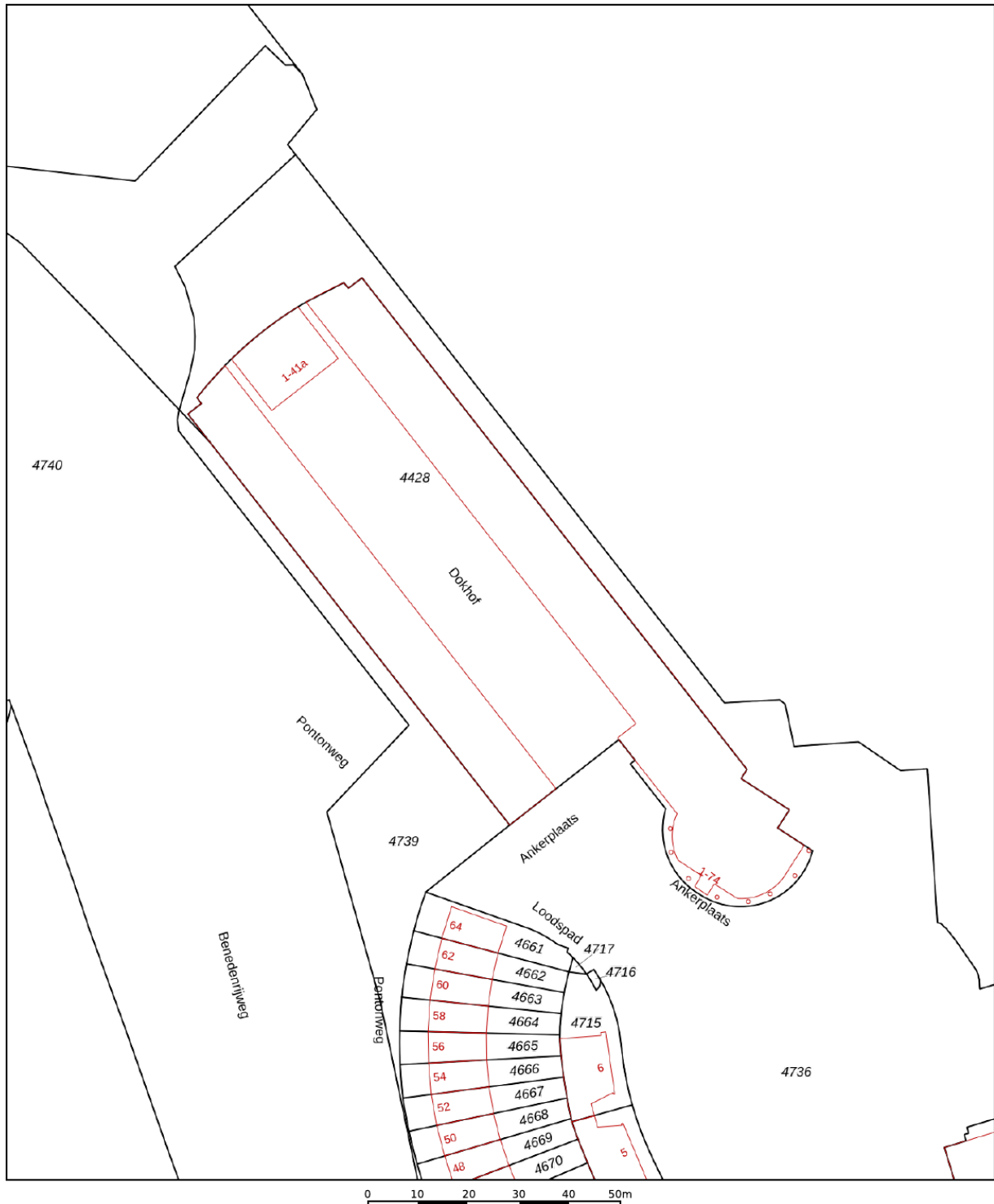
MAATVOERINGEN ZIJN INDICATIEF
Aan deze tekening kunnen geen rechten worden ontleend.
© Wij-Zien.nl




Kadastrale kaart

Kadastrale kaart

Uw referentie: Dokhof 11

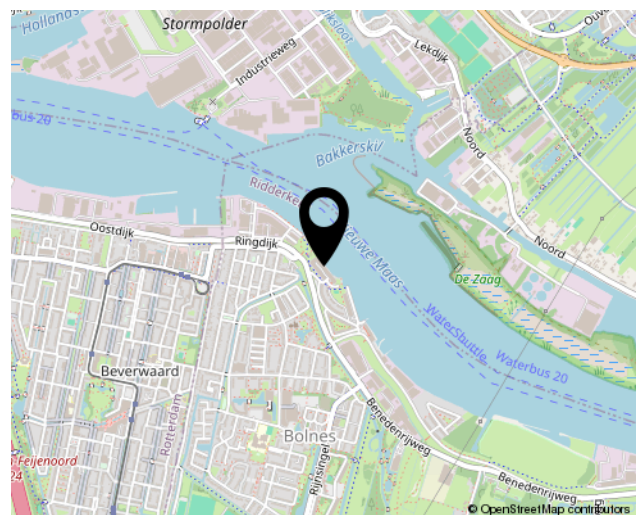
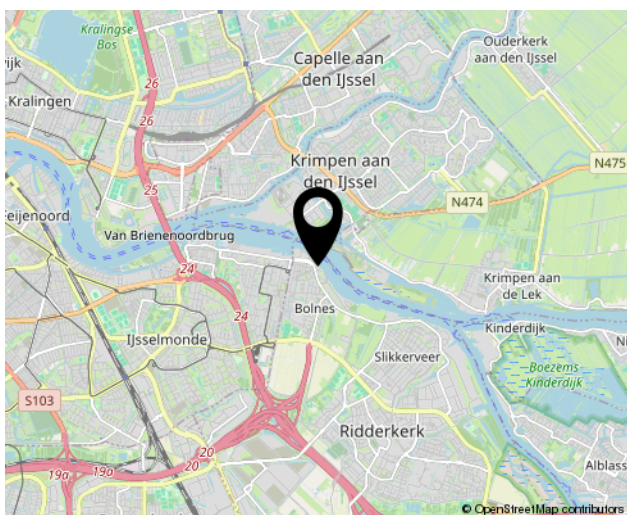
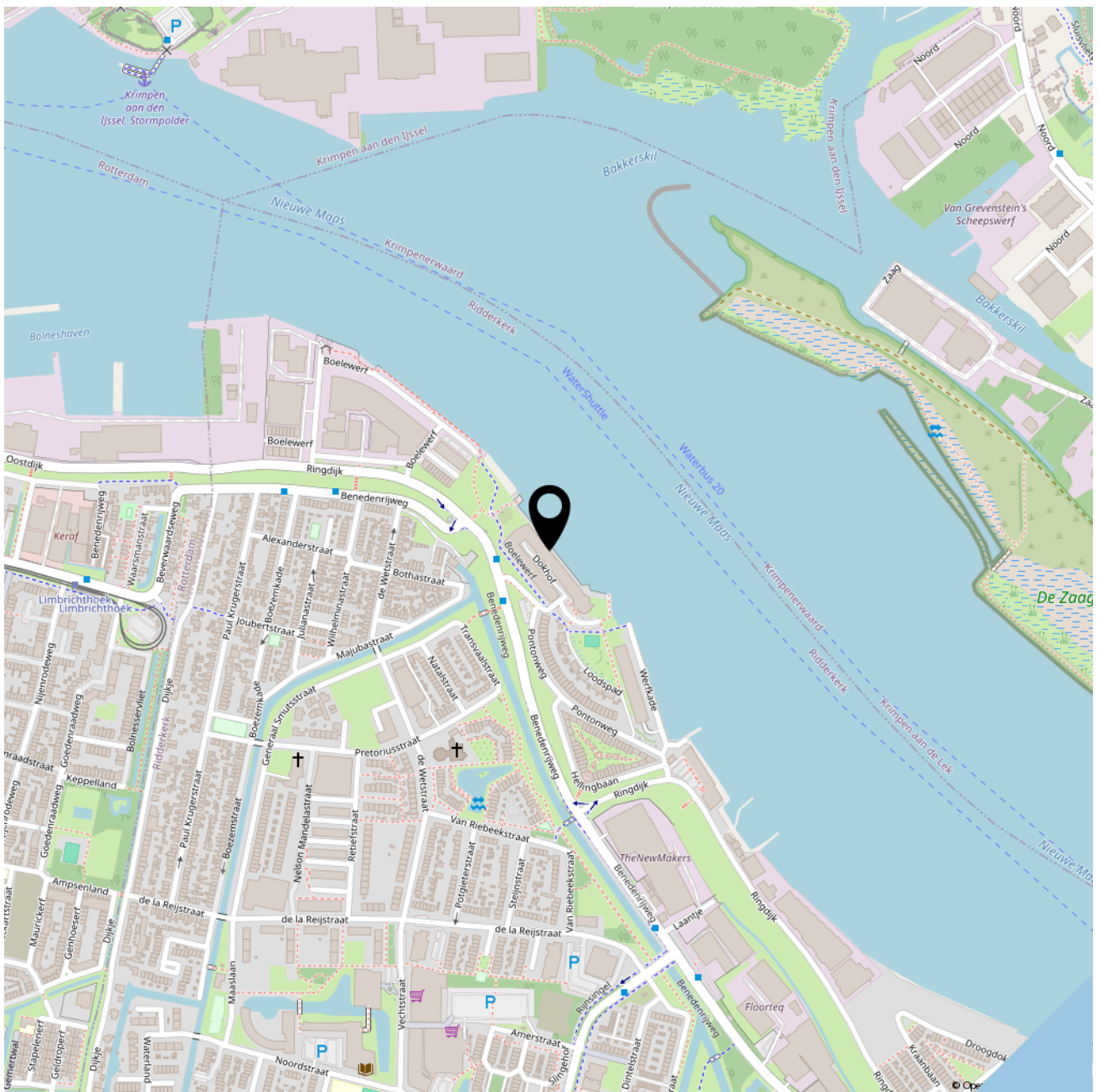


12345 Perceelnummer	Deze kaart is noordgericht	Schaal 1: 1000	kadaster 
25 Huisnummer	— Vastgestelde kadastrale grens	Kadastrale gemeente Ridderkerk	
— Voorlopige kadastrale grens	— Administratieve kadastrale grens	Sectie G	
— Bebouwing		Perceel 4428	

Voor een eensluitend uittreksel, geleverd op 2 maart 2026
De bewaarder van het kadaster en de openbare registers

Aan dit uittreksel kunnen geen betrouwbare maten worden ontleend.
De Dienst voor het kadaster en de openbare registers behoudt zich de intellectuele
eigendomsrechten voor, waaronder het auteursrecht en het databankenrecht.

Locatie op de kaart





SOFFREE
MAKELAARDIJ EN TAXATIES

Geerlaan 94
2981 AW, Ridderkerk
0180 70 12 49
info@soffreemakelaardij.nl
www.soffreemakelaardij.nl

Interesse?
Neem contact
met ons op!