



TE KOOP
Utrechts Kindercomitéstraat 23 Utrecht
Vraagprijs € 475.000,- k.k.

PEEK & POMPE
MAKELAARS



MODERN, STRAK AFGEWERKT, LUXE EN ENERGIEZUINIG 3-KAMERAPPARTEMENT (CA. 66 M2, ENERGIELABEL A+++) MET BALKON, BERGING EN CENTRAAL GELEGEN IN DE WIJK 'NIEUWE DEFENSIE'!

Wat een fantastische plek om te wonen! Ben je op zoek naar een modern, hoogwaardig afgewerkt appartement op een centrale locatie nabij Utrecht Centraal en de binnenstad van Utrecht? Dan is dit instapklare appartement precies wat je zoekt.

Dit luxe 3-kamerappartement, gebouwd in 2024 en voorzien van energielabel A+++, combineert comfort, stijl en duurzaamheid. Bij binnenkomst valt direct de hoogwaardige afwerking op: een fraaie gietvloer met vloerverwarming, strak afgewerkte wanden en een moderne open keuken zorgen voor een eigentijdse uitstraling. De huidige eigenaar heeft gekozen voor een slimme herindeling waarbij de keuken aan de voorzijde is geplaatst, waardoor een ruime en praktische leefruimte is ontstaan. De luxe keuken is voorzien van diverse hoogwaardige inbouwapparatuur, waaronder een Quooker, kookplaat met geïntegreerde afzuiging en wijnklimaatkast.

Het appartement beschikt over twee fijne slaapkamers. De slaapkamer grenzend aan de woonkamer kan middels moderne ensuite-deuren stijlvol worden afgesloten of juist volledig worden geopend voor een ruimtelijk effect. Beide slaapkamers beschikken over een Frans balkon, wat zorgt voor veel lichtinval en een open gevoel. Daarnaast beschikt de woning over een separaat toilet en een praktische inpandige berging met wasmachineaansluiting.

Vanaf het balkon kijk je uit op de groene binnentuin. Een bijzonder pluspunt is de combinatie van stedelijk wonen en veel groen. Bewoners beschikken over een gezamenlijke binnentuin, terwijl aan de voorzijde van het complex een park ligt. Ook het gebied langs het Merwedekanaal wordt verder ontwikkeld met extra groen, recreatiemogelijkheden en een speeltuin. Verder beschikt het appartement over een externe berging en een gezamenlijke fietsenstalling.

De woning maakt deel uit van de populaire nieuwbouwwijk Nieuwe Defensie: een duurzame, autoluwe en groene woonomgeving op een uiterst centrale locatie. Hier woon je comfortabel en energiezuinig, met Utrecht Centraal, de binnenstad, horeca en dagelijkse voorzieningen binnen handbereik.

Kortom: een instapklaar en luxe afgewerkt appartement op een toplocatie in Utrecht!

DUURZAAMHEID & ENERGIELABEL

Het appartement is aangesloten op stadsverwarming en is volledig voorzien van vloerverwarming. Het slimme ventilatiesysteem zorgt er voor dat de warmte van het appartement wordt teruggewonnen, wat voor nog meer energiebesparing zorgt. Op het dak liggen zonnepanelen t.b.v. de algemene ruimten. Met andere woorden; duurzaamheid en comfort staat hoog in het vaandel van dit appartement. Dat is ook terug te zien in het energielabel, want dat is namelijk A+++.

DE OMGEVING

Wonen aan de Utrechts Kindercomitéstraat is wonen in een rustige, moderne en groene wijk, vlak bij het centrum van Utrecht. De woning ligt in De Nieuwe Defensie, een duurzame nieuwbouwwijk met moderne architectuur, autoluwe straten, groene binnentuinen en veel openbare groenvoorzieningen. Bewoners beschikken over een fraaie gezamenlijke binnentuin en aan de voorzijde van het complex ligt een park.

In de buurt vind je diverse koffietentjes, restaurants en winkels voor de dagelijkse boodschappen, zoals de Albert Heijn aan de Vondellaan en de Plus aan de Croeselaan. Ook het Merwedekanaal ligt om de hoek, een heerlijke plek om te wandelen, sporten of ontspannen. Het gebied langs het kanaal wordt bovendien verder ontwikkeld met extra groen en recreatiemogelijkheden. Utrecht Centraal ligt op loopafstand en met de auto ben je binnen enkele minuten op de ring van Utrecht.

INDELING & VOORZIENINGEN

Via de entree betreed je de ruime hal van het appartement, die toegang geeft tot alle vertrekken. De woning is modern afgewerkt en voorzien van een strakke gietvloer, hoge plafonds en grote raampartijen die zorgen voor veel natuurlijk licht en een ruimtelijk gevoel.

De royale woon-/eetkamer vormt het hart van de woning en staat in open verbinding met de moderne keuken. De keuken is strak uitgevoerd en voorzien van diverse inbouwapparatuur, waaronder een inductiekookplaat, combi-oven, Quooker kraan, koelkast, vaatwasser en wijnklimaatkast. Dankzij de brede raampartijen en de directe verbinding met het balkon voelt de leefruimte licht en open aan.

Aan de voorzijde van het appartement bevindt zich het ruime balkon, gelegen over de volledige breedte van de woning. Hier is voldoende ruimte voor een comfortabele lounge- en zitopstelling, waardoor het balkon echt fungeert als verlengstuk van de leefruimte.

Vanuit de woonkamer geven stijlvolle ensuite schuifdeuren toegang tot de hoofdslaapkamer. Deze deuren kunnen volledig worden geopend, waardoor de leefruimte en slaapkamer op elegante wijze in elkaar overlopen. De kamer beschikt over een praktische kastenwand, grote raampartijen met veel lichtinval en een Frans glazen balkon. De tweede slaapkamer is eveneens goed van formaat, voorzien van een Frans glazen balkon en ideaal te gebruiken als kinder-, werk- of logeerkamer.

De moderne badkamer is verzorgd uitgevoerd en voorzien van een ruime inloopdouche en wastafelmeubel. Daarnaast beschikt de woning over een separaat toilet met fonteintje en twee praktische inpendige bergingen, waarvan één met aansluiting voor de wasmachine en droger.

Tot slot beschikt het appartement over een externe berging in de onderbouw, ideaal voor het stallen van fietsen en het opbergen van extra spullen.

KENMERKEN & BIJZONDERHEDEN

- Woonoppervlak ca.: 66 m²;
- Aantal kamers: 3 (waarvan 2 slaapkamers);
- Bouwjaar: 2024;
- Warm water en verwarming middels stadsverwarming en vloerverwarming;
- Energielabel A+++;
- Goed gesitueerd ten opzichte van uitvalswegen en op korte afstand van het centrum en centraal station;
- Balkon op het zuidoosten waardoor er altijd een plek in de zon én schaduw te vinden is;
- Betaald parkeren of met vergunning op de openbare weg;
- VvE is actief, de servicekosten bedragen thans € 101,-- per maand;
- Gelegen in De Nieuwe Defensie, een moderne en duurzame nieuwbouwwijk in Utrecht;
- Oplevering in overleg.

PEEK&POMPE MAKELAARS is de verkopend makelaar van deze woning.

Graag leiden we je rond door de woning en voorzien wij je van alle nodige informatie. Mocht er iets ontbreken, laat het ons weten. Zorg dat je tijdig een afspraak plant en het is aan te raden je eigen aankoopmakelaar in te schakelen.



Kantoor Utrecht - Leidsche Rijn
Willem Frederik Hermansstraat 698 Utrecht



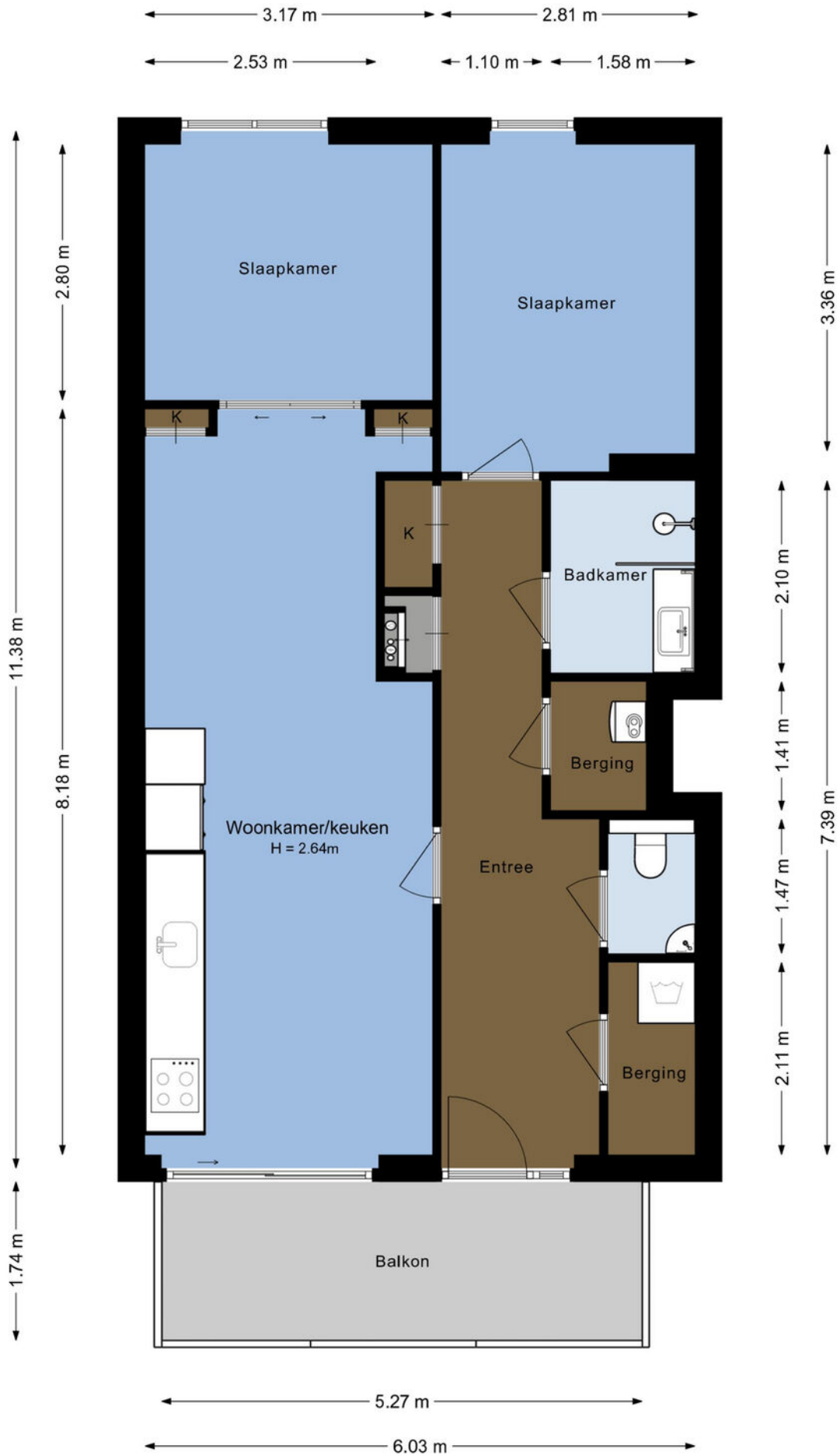
Kantoor Utrecht - Centrum
Croeselaan 249 Utrecht

Wij zijn dagelijks actief vanuit Utrecht, Leidsche Rijn en Maarsse.

De afgelopen 15 jaren zijn wij uitgegroeid tot een groot kantoor met meerdere vestigingen, 9 medewerkers, 5 makelaars en 4 ondersteunende medewerkers als spin in het web, die ieder moment van de dag paraat staan om de telefoon aan te nemen, afspraken in te plannen en informatie te verschaffen. Waaronder ook een ervaren professionele fotograaf die snel en flexibel kan plannen en in direct contact met de makelaar staat.

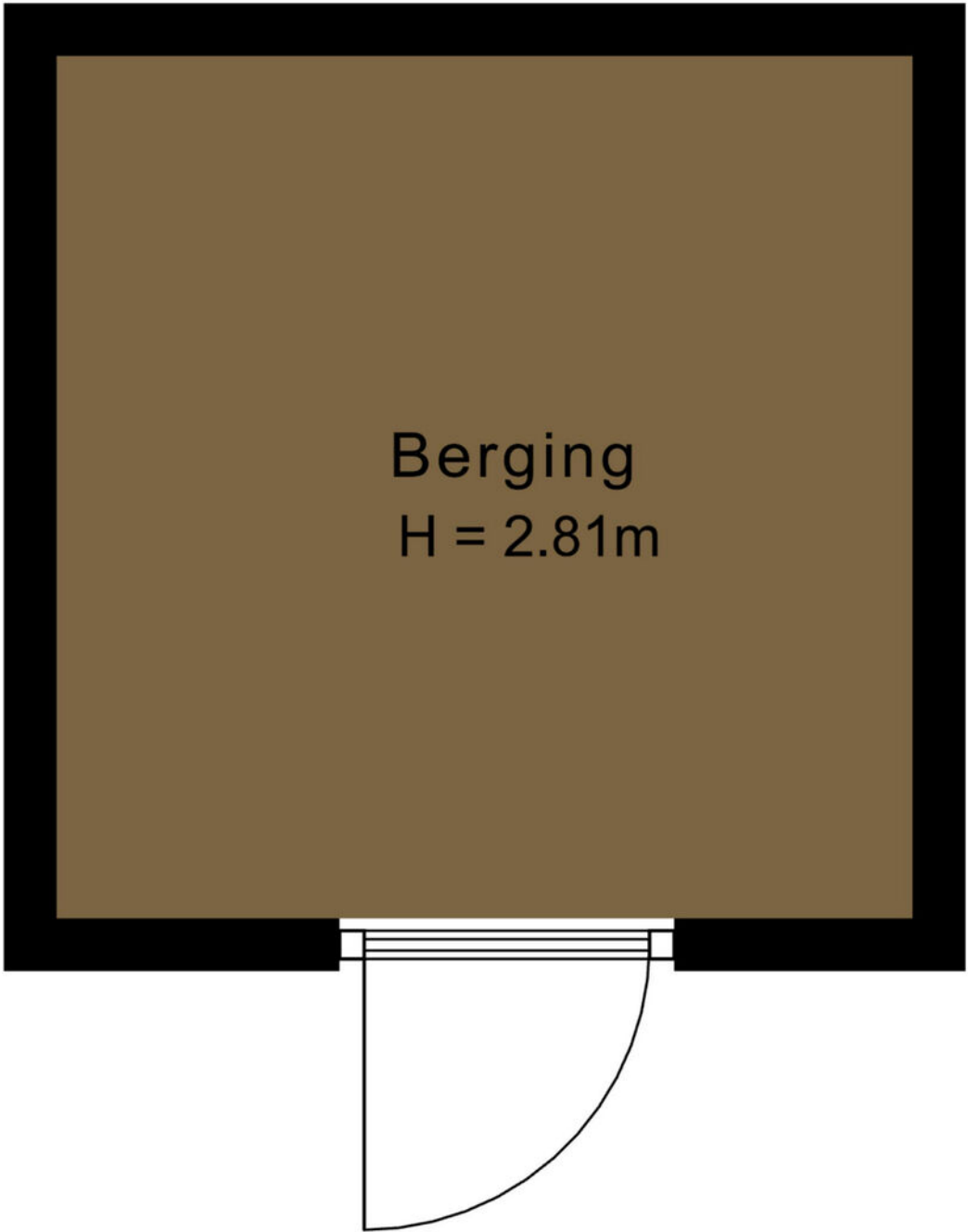
Naast verkoop zijn wij gespecialiseerd in aankoop. Maak gerust een afspraak om vrijblijvend te bespreken hoe wij je in deze markt kunnen helpen om je kansen te vergroten op het kopen van de ideale woning tegen de beste prijs en de minste risico's. Verder hebben wij 2 ervaren register makelaar-taxateurs, dus kunnen wij altijd snel en vakkundig je woning taxeren t.b.v. aankoop, verbouwing of renteaanpassing, met uitgebreide kennis van de regio. Tips voor financieel/hypotheekadvies, bouwkundige keuring en notaris krijg je er gratis bij.

Succes, en graag tot snel!



← 2.43 m →

↑ 2.45 m ↓











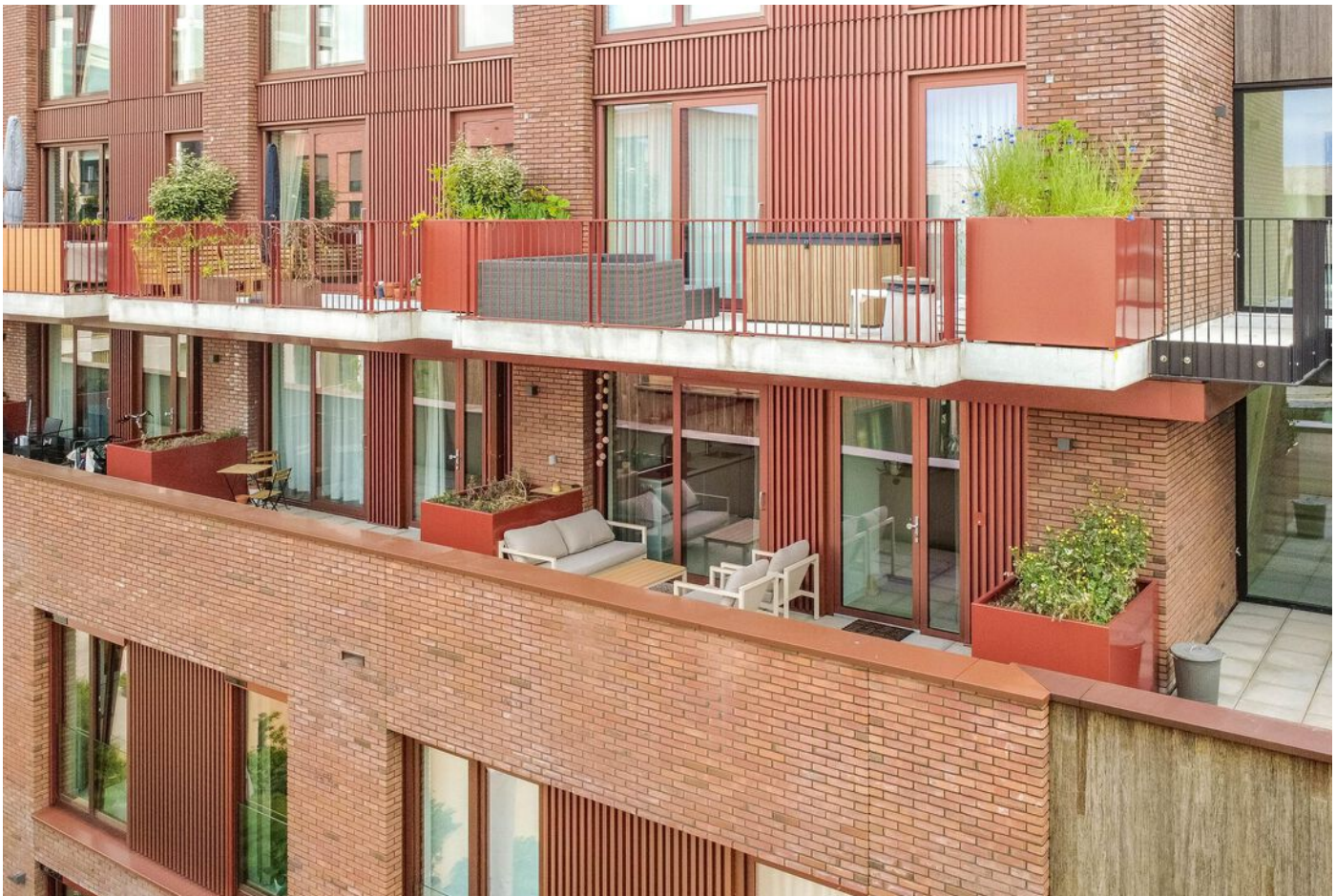


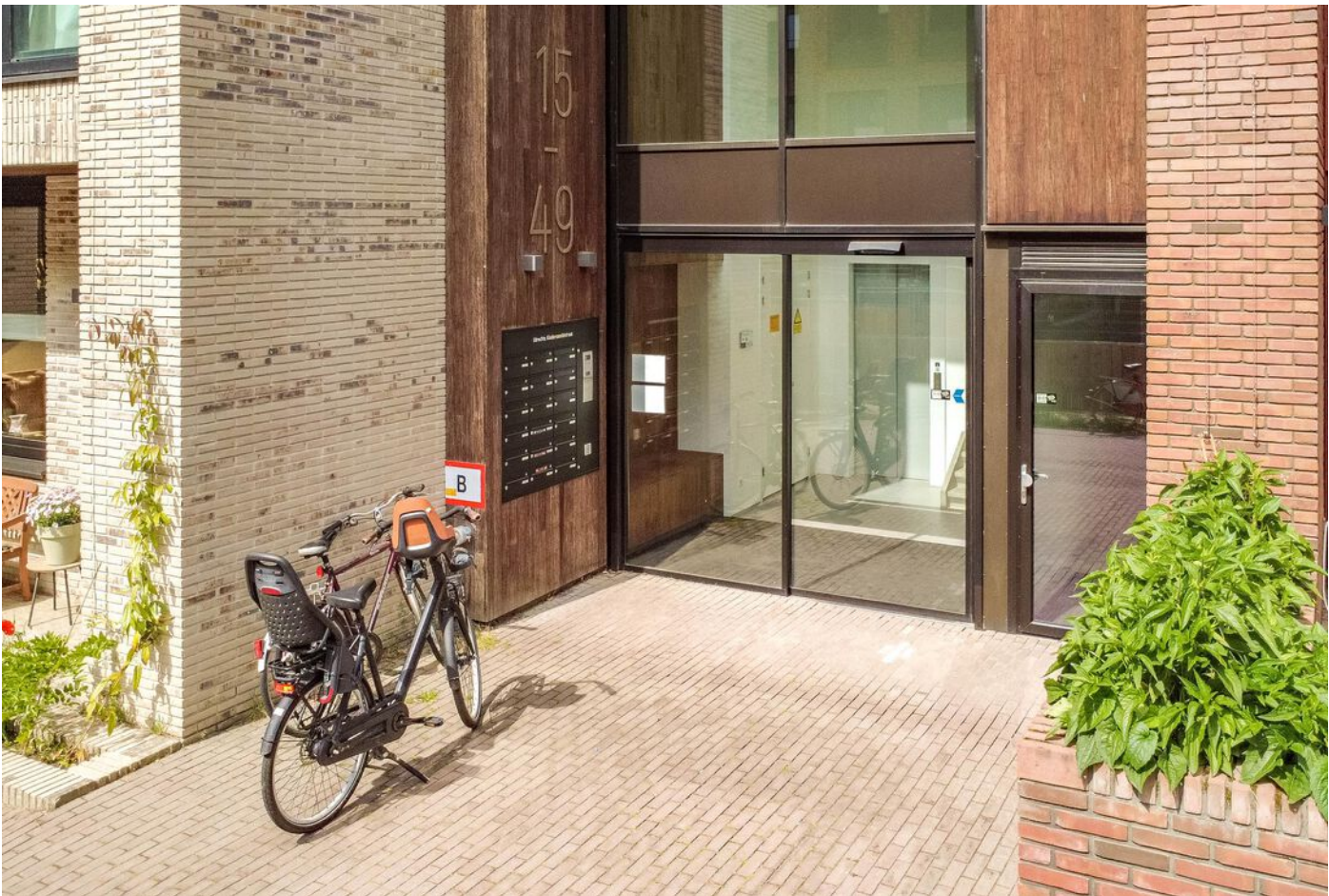






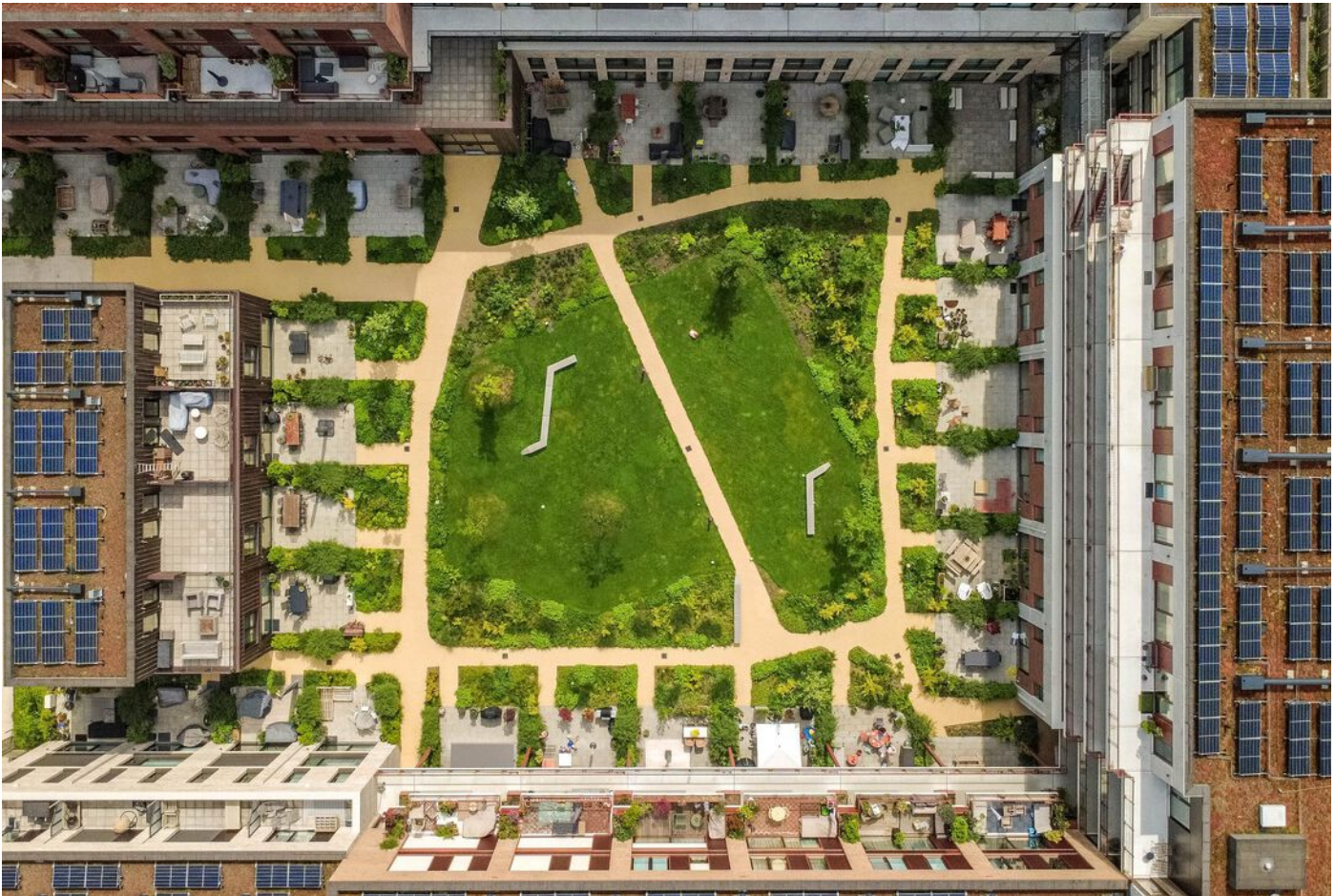












PEEK & POMPE

MAKELAARS







Lijst van zaken

	Blijft achter	Gaat mee	Ter overname	NVT
Woning - Interieur				
(Voorzet) openhaard met toebehoren				X
Allesbrander				X
Houtkachel				X
(Gas)kachels				X
Designradiator(en)				X
Radiatorafwerking				X
Verlichting, te weten				
- inbouwspots/dimmers				X
- opbouwspots/armaturen/lampen/dimmers			X	
- losse (hang)lampen			X	
-				X
-				X
(Losse)kasten, legplanken, te weten				
- Kledingkast PAX slaapkamer			X	
- Servieskast keuken			X	
Raamdecoratie/zonwering binnen, te weten				
- gordijnrails			X	
- gordijnen			X	
- overgordijnen				X
- vitrages				X
- rolgordijnen				X
- lamellen				X
- jaloezieën				X
- (losse) horren/rolhorren				X
-				X
-				X
Vloerdecoratie, te weten				
- vloerbedekking				X
- parketvloer				X
- houten vloer(delen)				X
- laminaat				X

Lijst van zaken

	Blijft achter	Gaat mee	Ter overname	NVT
- plavuizen				X
- Lavasteen gietvloer	X			
-				X
Overig, te weten				
- spiegelwanden				X
- schilderij ophangstelsel				X
- wasdroogcombinatie Samsung			X	
-				X
-				X
-				X
Woning - Keuken				
Keukenblok (met bovenkasten)	X			
Keuken (inbouw)apparatuur, te weten				
- kookplaat	X			
- (gas)fornuis				X
- afzuigkap	X			
- magnetron				X
- oven				X
- combi-oven/combimagnetron	X			
- koelkast				X
- vriezer				X
- koel-vriescombinatie	X			
- vaatwasser	X			
- Quooker	X			
- koffiezetapparaat				X
- Wijnklimaatkast				X
-				X
Keukenaccessoires, te weten				
-				X
-				X
-				X
-				X
-				X

Lijst van zaken

	Blijft achter	Gaat mee	Ter overname	NVT
-				X
-				X
-				X
Woning - Sanitair/sauna				
Sauna met toebehoren				X
				X
				X
Toilet met de volgende toebehoren				
- toilet	X			
- toiletrolhouder	X			
- toiletborstel(houder)				X
- fontein	X			
-				X
-				X
Badkamer met de volgende toebehoren				
- ligbad				X
- jacuzzi/whirlpool				X
- douche (cabine/scherf)	X			
- stoomdouche (cabine)				X
- wastafel	X			
- wastafelmeubel	X			
- planchet				X
- toiletkast				X
- toilet				X
- toiletrolhouder				X
- toiletborstel(houder)				X
-				X
-				X
Woning - Exterieur/installaties/ veiligheid/energiebesparing				
Schotel/antenne				X
Brievenbus				X
Kluis				X

Lijst van zaken

	Blijft achter	Gaat mee	Ter overname	NVT
(Voordeur)bel	X			
Alarminstallatie				X
(Veiligheids)sloten en overige inbraakpreventie				X
Rookmelders	X			
(Klok)thermostaat	X			
Airconditioning				X
Screens				X
Rolluiken				X
Zonwering buiten				X
Telefoonaansluiting/internetaansluiting	X			
Veiligheidsschakelaar wasautomaat				X
Waterslot wasautomaat	X			
Zonnepanelen				X
Oplaadpunt elektrische auto				X
				X
				X
				X
				X
				X
Warmwatervoorziening, te weten				
- CV-installatie				X
- boiler				X
- geiser				X
- stadsverwarmingsunit (via Eneco)	X			
-				X
-				X
Isolatievoorzieningen (voorzetramen/ radiatorfolie etc.), te weten				
-				X
-				X
Tuin - Inrichting				
Tuinaanleg/bestrating	X			
Beplanting				X
				X

Lijst van zaken

	Blijft achter	Gaat mee	Ter overname	NVT
Tuin - Verlichting/installaties				
Buitenverlichting	X			
Tijd- of schemerschakelaar/ bewegingsmelder				X
				X
Tuin - Bebouwing				
Tuinhuis/buitenberging				X
Kasten/werkbank in tuinhuis/berging				X
(Broei)kas				X
				X
				X
Tuin - Overig				
Overige tuin, te weten				
- (sier)hek				X
- vlaggenmast(houder)				X
- Tuinmeubelset (2 stoel, 1 bank, 1 tafel + kussens)			X	
-				X
Overig - Contracten				
CV: Nee				
Boiler: Nee				
Zonnepanelen: Nee				

Vragenlijst

Vraag

Antwoord

Bijzonderheden 1 A.

Zijn er nadat u het appartement in eigendom hebt gekregen nog andere, eventuele aanvullende notariële of onderhandse akten opgesteld met betrekking tot het appartement?

Nee

Zo ja, welke?

Bijzonderheden 1 B.

Zijn er mondelinge of schriftelijke afspraken gemaakt over aangrenzende percelen?
(Denk hierbij aan regelingen voor het gebruik van een poort, schuur, garage, tuin, overeenkomsten met meerdere burens, toezeggingen, erfafscheidingen.)

Nee

Zo ja, welke zijn dat?

Bijzonderheden 1 C.

Wijken de huidige terreinafscheidingen af van de kadastrale eigendomsgrenzen?
(Denk hierbij ook aan strookjes grond van de gemeente die u in gebruik heeft, of grond van u die gebruikt wordt door de burens.)

Nee

Zo ja, waaruit bestaat die afwijking?

Bijzonderheden 1 D.

Is een gedeelte van uw appartement, schuur, garage of schutting gebouwd op grond van de burens of andersom?

Nee

Zo ja, graag nader toelichten:

Bijzonderheden 1 E.

Heeft u grond van derden in gebruik?

Nee

Zo ja, welke grond?

Bijzonderheden 1 F.

Rusten er voor zover u weet 'bijzondere lasten en beperkingen' op het appartement?
('Bijzondere lasten en beperkingen' kunnen privaatrechtelijke beperkingen zijn zoals (lijdende) erfdienstbaarheden (bijvoorbeeld een recht van overpad), kwalitatieve verplichtingen, kettingbedingen, vruchtgebruik, voorkeursrecht (bijvoorbeeld een eerste recht van koop), opstalrecht, erfpacht, huurkoop. Het kan ook gaan om publiekrechtelijke beperkingen zoals een aanschrijving van de gemeente in het kader van een illegale verbouwing.)

Nee

Zo ja, welke?

Vragenlijst

Vraag

Antwoord

Bijzonderheden 1 G.

Is de Wet voorkeursrecht gemeenten van toepassing?

Nee

Bijzonderheden 1 H.

Is er een anti-speculatiebeding en/of zelfbewoningsplicht van toepassing op het appartement?

Nee

Zo ja, hoe lang nog?

Bijzonderheden 1 I.

Is er sprake van een beschermd stads- of dorpsgezicht of loopt er een procedure tot aanwijzing daartoe?

Nee

Is er sprake van een gemeentelijk-, provinciaal-of rijksmonument of loopt er een procedure tot aanwijzing daartoe?

Nee

Is er volgens het bestemmingsplan sprake van een beeldbepalend of karakteristiek object?

Nee

Bijzonderheden 1 J.

Is er sprake (geweest) van ruilverkaveling?

Nee

Zo ja, moet u hiervoor ruilverkavelingsrente betalen?

Zo ja, hoeveel en voor hoe lang? Bedrag:

Duur:

Bijzonderheden 1 K.

Is er sprake van onteigening?

Nee

Bijzonderheden 1 L.

Is het appartement of de grond geheel of gedeeltelijk verhuurd of bij anderen in gebruik?

Nee

Zo ja: Is er een huurcontract/ gebruiksovereenkomst?

Indien er geen contract of overeenkomst is, beschrijf hieronder wat (mondeling) met de huurder/ gebruiker is afgesproken:

Welk gedeelte is verhuurd/ in gebruik gegeven?

Welke delen vallen onder gezamenlijk gebruik?

Welke zaken zijn van de huurder en mag hij verwijderen bij ontruiming?
(Bijvoorbeeld geiser, keuken, lampen)

Heeft de huurder een waarborgsom gestort?

Vragenlijst

Vraag

Antwoord

Zo ja, hoeveel?

Heeft u nog andere afspraken met de huurders gemaakt?

Zo ja, welke?

Bijzonderheden 1 M.

Behoort de gebruikte berging (of een andere ruimte zoals een garage en/of parkeerplaats) ook volgens de splitsingsakte en de splitsingstekening bij het appartement? (Het komt regelmatig voor dat een in gebruik zijnde berging/garage/parkeerplaats niet de berging is die volgens de splitsingsakte en de splitsingstekening bij het appartement hoort. Men heeft om wat voor reden dan ook de berging geruild. Het is van belang om de berging/garage/parkeerplaats welke conform de splitsingsakte en de splitsingstekening bij het appartement hoort te verkopen)

Ja

Bijzonderheden 1 N.

Is er over het appartement een geschil/procedure gaande, al dan niet bij de rechter, huurcommissie of een andere instantie? (bijvoorbeeld onteigening/kwesties met buren, zoals erfdienstbaarheden, recht van overpad, erfafscheidingen e.d.)

Nee

Zo ja, welke is/zijn dat?

Bijzonderheden 1 O.

Is er bezwaar gemaakt tegen de waardebeschikking WOZ?

Nee

Zo ja, toelichting:

Bijzonderheden 1 P.

Zijn er door de overheid of nutsbedrijven verbeteringen of herstellingen voorgeschreven of aangekondigd die nog niet naar behoren zijn uitgevoerd?

Nee

Zo ja, welke?

Bijzonderheden 1 Q.

Zijn er in het verleden subsidies of premies verstrekt die bij verkoop van het appartement voor een deel kunnen worden teruggevorderd?

Nee

Zo ja, welke?

Bijzonderheden 1 R.

Is het appartement onbewoonbaar verklaard of in het verleden ooit onbewoonbaar verklaard geweest?

Nee

Vragenlijst

Vraag

Antwoord

Zo ja, waarom?

Bijzonderheden 1 S.

Is er bij verkoop sprake van een omzetbelastingheffing?
(Bijvoorbeeld omdat het een voormalig bedrijfsroerendgoed is,
of een appartement met praktijkgedeelte, of omdat u pas
ingrijpend verbouwd hebt.)

Nee

Zo ja, waarom?

Bijzonderheden 1 T.

Hoe gebruikt u het appartement nu?
(Bijvoorbeeld voor bewoning, praktijk, winkel, opslag.)

bewoning

Is dat gebruik volgens de splitsingsakte toegestaan?

Ja

Is dat gebruik volgens de gemeente toegestaan?

Ja

Zo nee, heeft de gemeente dit strijdige gebruik wel eens bij u
aangekaart?

Hoe heeft de gemeente dit strijdige gebruik bij u aangekaart?

Gevels 2 A.

Is er bij het appartement sprake (geweest) van vochtdoorslag of
aanhoudend vochtige plekken op de gevels?

Nee

Zo ja, waar?

Gevels 2 B.

Zijn er bij het appartement (gerepareerde) scheuren/
beschadigingen in/aan de gevels aanwezig?

Nee

Zo ja, waar?

Gevels 2 C.

Zijn de gevels bij het appartement tijdens de bouw geïsoleerd?

Ja

Zo nee, zijn de gevels daarna (deels) geïsoleerd?

Zo ja, wanneer heeft de isolatie van de gevels plaatsgevonden
en met welk isolatiemateriaal?

Heeft u een certificaat of bewijs van het na-isoleren?

Is er sprake van volledige isolatie?

Ja

Zo nee, welke delen van de gevels zijn er niet geïsoleerd?

Gevels 2 D.

Vragenlijst

Vraag	Antwoord
Zijn de gevels bij het appartement ooit gereinigd?	Nee
Zo ja, volgens welke methode en wanneer?	
Dak(en) 3 A.	
Hoe oud zijn de daken van het appartementencomplex ongeveer? Platte daken:	2 jaar
Overige daken:	2 jaar
Dak(en) 3 B.	
Heeft u last van daklekkages (gehad)?	Nee
Zo ja, waar?	
Dak(en) 3 C.	
Zijn er in het verleden in het appartement gebreken geconstateerd aan de dakconstructie zoals scheve, doorbuigende, krakende, beschadigde en/of aangetaste dakdelen?	Nee
Zo ja, waar?	
Dak(en) 3 D.	
Is het dak van het appartementencomplex al eens (gedeeltelijk) vernieuwd c.q. gerepareerd?	Nee
Zo ja, welk (gedeelte van het) dak en waarom?	
Dak(en) 3 E.	
Is het dak van het appartementencomplex tijdens de bouw geïsoleerd? Platte daken:	Ja
Overige daken:	Ja
Zo nee, is het dak daarna geïsoleerd? Platte daken:	
Overige daken:	
Zo ja, wanneer heeft de isolatie plaatsgevonden en met welk isolatiemateriaal?	bij de bouw
Heeft u een certificaat of bewijs van het na-isoleren?	Ja
Is er sprake van volledige isolatie? Platte daken:	Ja
Overige daken:	Ja
Zo nee, welke delen zijn er niet geïsoleerd?	

Vragenlijst

Vraag

Antwoord

Dak(en) 3 F.

Zijn de regenwaterafvoeren van het appartement lek of verstopt?

Nee

Zo ja, toelichting:

Dak(en) 3 G.

Zijn de dakgoten lek of verstopt?

Nee

Zo ja, toelichting:

Kozijnen, ramen en deuren 4 A.

Van welk materiaal zijn de buitenkozijnen gemaakt?
(bijvoorbeeld hout, kunststof of aluminium of een andersoortig
materiaal)

aluminium

Kozijnen, ramen en deuren 4 B.

Wanneer zijn de buitenkozijnen, ramen en deuren van het
appartement voor het laatst geschilderd?

nvt

Is dit gebeurd door een erkend schildersbedrijf?

Nee

Zo ja, door wie?

Kozijnen, ramen en deuren 4 C.

Functioneren alle scharnieren en sloten in het appartement?

Ja

Zo nee, toelichting:

Kozijnen, ramen en deuren 4 D.

Zijn voor alle afsluitbare deuren, ramen etc. sleutels aanwezig?

Ja

Zo nee, voor welke deuren, ramen etc. niet?

Kozijnen, ramen en deuren 4 E.

Is er sprake van isolerende beglazing in het appartement?

Ja

Zo ja, welk type glas?
(bijvoorbeeld HR, HR+, HR++ of HR+++; zie de glassponning
waarin doorgaans staat vermeld welke type glas er is geplaatst)

Scheuten Isolide Safe G3 (HR+++)

Is er sprake van isolerende beglazing in het gehele appartement?

Ja

Zo nee, welke ramen zijn niet geïsoleerd?

Kozijnen, ramen en deuren 4 F.

Vragenlijst

Vraag

Antwoord

Is er bij de isolerende beglazing sprake van condensvorming tussen het glas?
(Denk aan lekkende ruiten.)

Nee

Zo ja, waar?

Vloeren, plafonds en wanden 5 A.

Is er in het appartement sprake (geweest) van vochtdoorslag of optrekkend vocht op vloeren, plafonds en/of wanden?

Nee

Zo ja, waar?

Vloeren, plafonds en wanden 5 B.

Is er in het appartement sprake (geweest) van schimmelvorming op de vloeren, plafonds en/of wanden?

Nee

Zo ja, waar?

Vloeren, plafonds en wanden 5 C.

Zijn er in het appartement (gerepareerde) of (verborgen) scheuren en/of beschadigingen in/aan vloeren, plafonds en/of wanden aanwezig?

Nee

Zo ja, waar?

Vloeren, plafonds en wanden 5 D.

Hebben zich in het verleden in het appartement problemen voorgedaan met de afwerkingen?
(Bijvoorbeeld loszittend tegelwerk, loslatend behang of spuitwerk, holklinkend of loszittend stucwerk, etc)

Nee

Zo ja, waar?

Vloeren, plafonds en wanden 5 E.

Is er in het appartement sprake (geweest) van gebreken aan de vloerconstructie, zoals scheve, doorbuigende, krakende, beschadigde en/of aangetaste vloerdelen?

Nee

Zo ja, waar?

Vloeren, plafonds en wanden 5 F.

Is er in het appartement sprake van vloerisolatie?

Ja

Zo ja, wanneer heeft de isolatie van de vloer plaatsgevonden en met welk isolatiemateriaal?

bij de bouw

Heeft u een certificaat of bewijs van het na-isoleren?

Nee

Vragenlijst

Vraag	Antwoord
Is er sprake van volledige isolatie?	Ja
Zo nee, welke delen zijn er niet geïsoleerd?	
Kelder, kruipruimte en fundering 6 A.	
Is er in het appartement sprake (geweest) van gebreken aan de fundering?	Nee
Zo ja, waar?	
Kelder, kruipruimte en fundering 6 B.	
Is de kruipruimte van het appartement toegankelijk?	Nee
Is de kruipruimte droog?	Ja
Zo nee of meestal, toelichting:	
Kelder, kruipruimte en fundering 6 C.	
Is er sprake van vochtdoorslag door de kelderwand?	Nee
Zo ja of soms, toelichting:	
Kelder, kruipruimte en fundering 6 D.	
Is de grondwaterstand in de afgelopen jaren waarneembaar gewijzigd of is er sprake van wateroverlast geweest?	Nee
Zo ja, heeft dit tot problemen geleid in de vorm van water in de kruipruimte c.q. kelder?	
Zo nee, tot wat voor andere problemen heeft dit geleid?	
Installaties 7 A.	
Wat voor warmte-installatie(s) is/zijn er aanwezig in het appartement? (bijvoorbeeld cv-installatie, WTW-systeem, WKO-systeem, blokverwarming, (hybride) warmtepomp, airconditioning, zonneboiler, elektrische boiler, pelletkachel dan wel een andere installatie)	WTW systeem, stadsverwarming met vloerverwarming
Is/zijn de installatie(s) eigendom?	Ja
Zo nee, toelichting: (bijvoorbeeld de installatie(s) is/ zijn gehuurd of geleased. Tevens huur-/leaseprijs vermelden)	
Merk van de installatie(s):	Brink home WTW systeem
Type(nummer) van de installatie(s):	zie VVE stukken
Installatiedatum van de installatie(s):	bij de bouw

Vragenlijst

Vraag

Antwoord

Op welke datum is/zijn deze installatie(s) voor het laatst onderhouden?

bij bouw

Is het onderhoud uitgevoerd door een erkend bedrijf?

Ja

Zo ja, door wie?

Van der Sluis

Installaties 7 B.

Zijn er de afgelopen tijd zaken opgevallen ten aanzien van de installatie(s)?
(bijvoorbeeld de cv-installatie moet meer dan 1 keer per jaar bijgevuld worden of de installatie functioneert niet goed)

Nee

Zo ja, wat is u opgevallen?

Installaties 7 C.

Zijn er radiatoren die niet warm worden?

Nee

Zo ja, welke?

Installaties 7 D.

Zijn er radiatoren of (water)leidingen die lekken?

Nee

Zo ja, waar en welke?

Installaties 7 E.

Zijn er radiatoren of (water)leidingen die ooit zijn bevroren?

Nee

Zo ja, waar?

Installaties 7 F.

Heeft u vloerverwarming in het appartement?

Ja

Zo ja, betreft dit elektrische vloerverwarming, vloerverwarming met warm water of anders? Elektrisch:

Nee

warm water:

Ja

overig, namelijk

-

Waar bevindt zich de elektrische vloerverwarming?

Waar bevindt zich de vloerverwarming met warm water?

gehele appartement

Waar bevindt zich de overige vloerverwarming?

-

Installaties 7 G.

Zijn er vertrekken die niet (goed) warm worden?

Nee

Zo ja, welke?

-

Vragenlijst

Vraag	Antwoord
Installaties 7 H.	
Heeft het appartementencomplex zonnepanelen?	Ja
In welk jaar zijn de zonnepanelen geplaatst? Jaar:	bij de bouw 2024
Waarvoor wordt de energie die wordt opgewekt gebruikt? (Bijvoorbeeld voor de privé-gedeeltes van de bewoners of voor de gemeenschappelijke ruimten)	algemene ruimtes en laadpalen parkeerplaatsen
Installaties 7 I.	
In welk jaar zijn voor het laatst de aanwezige schoorsteenkanalen/ rookgasafvoeren geveegd/gereinigd?	net
Installaties 7 J.	
Wanneer heeft u de aanwezige schoorsteenkanalen voor het laatst gebruikt?	net
Is de trek van aanwezige schoorsteenkanalen goed?	Niet bekend
Installaties 7 K.	
Zijn er onderdelen van de elektrische installatie vernieuwd? (onder de elektrische installatie wordt verstaan alle elektra leidingen/ schakelaars stopcontacten, meterkast e.d.)	Nee
Zo ja, wanneer en welke onderdelen?	
Zijn er gebreken aan de (technische) installaties?	Nee
Zo ja, welke?	
Installaties 7 L.	
Is er een laadpaal aanwezig voor een elektrische auto?	Nee
Zo ja, waar bevindt deze zich?	
Blijft deze achter?	
Installaties 7 M.	
Is er mechanische ventilatie of een soortgelijk systeem aanwezig?	Ja
Zo ja, functioneert dit systeem naar behoren?	Ja
Zo nee, toelichting:	
Wanneer is dit systeem voor het laatst onderhouden?	bij de bouw
Hoe oud is dit systeem ongeveer?	2 jaar

Vragenlijst

Vraag

Antwoord

Installaties 7 N.

Is er een domoticasysteem of een soortgelijk systeem aanwezig?
(Een domoticasysteem bedient de verwarming, verlichting, verwarming, audio, ventilatie e.d. automatisch)

Nee

Zo ja, functioneert dit systeem naar behoren?

Zo nee, toelichting:

Hoe oud is dit systeem ongeveer?

Installaties 7 O.

Zijn er rookmelders op iedere verdieping aanwezig?

Ja

Zo ja, hoe oud zijn de rookmelders ongeveer?

2024

Sanitair en riolering 8 A.

Zijn er in het appartement beschadigingen aan wastafels, douche, bad, toiletten, gootstenen en kranen?

Nee

Zo ja, welke?

Sanitair en riolering 8 B.

Hoe oud is de badkamer ongeveer?

2024

Sanitair en riolering 8 C.

Lopen de afvoeren van wastafels, douche, bad, toiletten, gootstenen en kranen in het appartement goed door?

Ja

Zo nee, welke niet?

Sanitair en riolering 8 D.

Is het appartement aangesloten op het gemeentelijke riool?

Ja

Sanitair en riolering 8 E.

Zijn er in het appartement gebreken (geweest) aan de riolering, zoals breuken, stankoverlast, lekkages, etc.?

Nee

Zo ja, welke?

Sanitair en riolering 8 F.

Is er een andere voorziening, zoals een septictank, beerput of dergelijk aanwezig?

Nee

Vragenlijst

Vraag

Antwoord

Zo ja, wat is er aanwezig en hoe dient dit te worden onderhouden?

Sanitair en riolering 8 G.

Van welk jaar dateert de keukenopstelling ongeveer?

2024

Sanitair en riolering 8 H.

Van welk jaar dateert de inbouwapparatuur ongeveer?

2024

Functioneert alle inbouwapparatuur?

Ja

Zo nee, welk inbouwapparaat functioneert niet?

Sanitair en riolering 8 I.

Heeft u een kokend water kraan? (bijvoorbeeld een Quooker kraan of een soortgelijke kraan)

Ja

Zo ja, functioneert deze kraan naar behoren en hoe oud is deze kraan ongeveer?

2024 functioneert goed

Diversen 9 A.

Wat is het bouwjaar van het appartement?

2024

Diversen 9 B.

Zijn er asbesthoudende materialen in het appartement aanwezig? (bijvoorbeeld asbest zeil, een asbestplaat die onder en/of achter de CV ketel is geplaatst, asbesthoudend isolatiemateriaal om de verwarmingsbuis, asbesthoudend koord bij oude cv-ketels/gaskachels, asbestgolfplaten e.d.)

Nee

Zo ja, welke en waar?

Diversen 9 C.

Blijft er in het appartement zeil achter, al dan niet vastgelijmd, dat is aangeschaft tussen 1955 en 1982?

Nee

Diversen 9 D.

Is er sprake van loden leidingen in het appartement?

Nee

Zo ja, waar?

Diversen 9 E.

Vragenlijst

Vraag

Antwoord

Is er een Japanse duizendknoop aanwezig in de (gemeenschappelijke) tuin? (Een Japanse duizendknoop is een exotische plant, welke moeilijk te verwijderen is. De sterke wortelstokken en stengels van de Japanse duizendknoop zijn in staat om schade te veroorzaken aan gebouwen, leidingen en wegen)

Nee

Diversen 9 F.

Heeft u elders lekkages gehad? (dus los van het dak/ sanitair/ riolering)

Nee

Diversen 9 G.

Is de grond van het appartementencomplex verontreinigd?

Nee

Zo ja, is er een onderzoeksrapport?

Zo ja, heeft de gemeente/provincie een onderzoeks- of saneringsbevel opgelegd?

Diversen 9 H.

Is er een olietank aanwezig of aanwezig geweest?

Nee

Zo ja, is deze gesaneerd/verwijderd?

Als deze is gesaneerd, waar is de olietank op het perceel gesitueerd?

Is er een Kiwa-certificaat aanwezig?

N.v.t

Diversen 9 I.

Is er sprake van overlast door ongedierte in of (rond)om het appartement?
(Denk aan muizen, ratten, kakkerlakken, etc.)

Nee

Zo ja, waar?

Diversen 9 J.

Is het appartement aangetast door houtworm, boktor, ander ongedierte of zwam?

Nee

Zo ja, waar?

Zo ja, is deze aantasting al eens behandeld?

Zo ja, wanneer?

Zo ja, door welk bedrijf?

Diversen 9 K.

Vragenlijst

Vraag

Antwoord

Is er in het appartement sprake van chlorideschade (betonrot)?
(betonrot komt vooral voor in kruipruimtes van panden gebouwd
tussen 1965 en 1981 die voorzien zijn van betonnen
vloerelementen van het merk Kwaaitaal of Manta. Ook andere
beton- elementen - bijvoorbeeld balkons - kunnen aangetast zijn.)

Nee

Zo ja, waar?

Diversen 9 L.

Hebben er in het appartement verbouwingen en/of
bijkouwingen plaatsgevonden?

Nee

Zo ja, welke ver-/bijkouwingen?

Zo ja, in welk jaartal?

Zo ja, door welk bedrijf zijn deze uitgevoerd?

Diversen 9 M.

Zijn er in het appartement verbouwingen of uitbreidingen
uitgevoerd zonder daartoe benodigde omgevingsvergunning
(voorheen bouwvergunning)?

Nee

Zo ja, welke?

Diversen 9 N.

Zijn er verbouwingen of uitbreidingen uitgevoerd zonder daartoe
benodigde toestemming van de VvE?

Nee

Zo ja, welke?

Diversen 9 O.

Is er sprake van glasvezel internet?

Ja

Diversen 9 P.

Bent u in het bezit van een definitief energieprestatiecertificaat/
energielabel?

Ja

Zo ja, welke label?

A+++

Vaste lasten 10 A.

Hoeveel betaalde u voor de laatste aanslag
onroerendezaakbelasting?

409

Belastingjaar?

2026

Vaste lasten 10 B.

Vragenlijst

Vraag	Antwoord
Wat is de WOZ-waarde?	508000
Peiljaar?	01-01-2025
Vaste lasten 10 C.	
Hoeveel betaalde u voor de laatste aanslag waterschapslasten?	114
Belastingjaar?	2026
Vaste lasten 10 D.	
Hoeveel betaalde u voor de laatste aanslag gemeentelijke belastingen? (zoals rioolheffing en afvalstoffenheffing e.d.)	247
Belastingjaar?	2026
Vaste lasten 10 E.	
Welke voorschotbedragen betaalt u maandelijks aan de nutsbedrijven? Gas:	0
Elektra:	13
Water:	0
Stadsverwarming:	80
Anders:	-
Te weten:	0
Wat is uw jaarverbruik voor gas/ elektriciteit en water? Gas (m ³):	0
Elektriciteit hoog (kWh):	857
Elektriciteit laag (kWh):	0
Elektriciteit totaal (kWh):	857
Water (m ³):	22
Stadsverwarming (GJ):	3,55
Anders:	-
Met hoeveel bewoners bewoonde u de woning? Aantal:	4
Vaste lasten 10 F.	
Zijn er lease- en/of huurkoopcontracten? (Bijvoorbeeld keuken, kozijnen, cv-ketel, etc.)	Nee
Zo ja, welke?	
Zijn deze contracten overdraagbaar op de koper? Let op! Veel lease- en huurkoopcontracten zijn niet langer overdraagbaar op een koper. Neem hiervoor contact op met de betreffende leverancier.	

Vragenlijst

Vraag

Antwoord

Hoe lang lopen de contracten nog en wat is de eventuele afkoopsom? Afkoopsom:

Duur:

Vaste lasten 10 G.

Als er sprake is van erfpacht of opstalrecht hoe hoog is dan de canon per jaar?

0

Heeft u alle canons betaald?

N.v.t

Is de canon afgekocht?

N.v.t

Zo ja, tot wanneer?

Vaste lasten 10 H.

Heeft u alle gemeentelijke belastingen die u verschuldigd bent al betaald?

Ja

Zijn er variabele bedragen voor gemeenschappelijke poorten, inritten of terreinen?

Nee

Zo ja, hoe hoog?

Zo ja, waarvoor?

Vaste lasten 10 I.

Heeft u, om in de straat te parkeren, een parkeervergunning nodig?

Nee

Hoeveel parkeervergunningen kunnen er maximaal worden aangevraagd?

Wat zijn de kosten voor deze parkeervergunning per jaar?

Garanties 11 A.

Zijn er lopende onderhoudscontracten en/of garantieregelingen overdraagbaar aan de koper?
(Zoals dakbedekking, cv-installatie, dubbele beglazing, etc.)

Nee

Zo ja, welke?

De VvE en onderlinge verhoudingen 12 A.

Is de VvE ingeschreven in het Handelsregister (Kamer van koophandel)?

Ja

Inschrijvingsnummer Kamer van Koophandel:

zie vve stukken

De VvE en onderlinge verhoudingen 12 B.

Vragenlijst

Vraag

Antwoord

Uit hoeveel appartementsrechten bestaat de VvE?

zie vev stukken

De VvE en onderlinge verhoudingen 12 C.

Is er een eigenaar met 50% of meer dan 50% van het aantal stemmen?

Nee

De VvE en onderlinge verhoudingen 12 D.

Breakdeel van het aandeel in het appartementencomplex:
Woning:

zie vve stukken

Berging:

zie vve stukken

Parkeerplaats:

net

De VvE en onderlinge verhoudingen 12 E.

Aantal stemmen voor dit appartement:

zie vve stukken

De bestuurder(s) ('het bestuur') 13 A.

Is er een professionele bestuurder?

Ja

De bestuurder(s) ('het bestuur') 13 B.

Zo nee, is de bestuurder lid van de VvE?

De vergadering van eigenaars 14 A.

Wordt er ten minste eenmaal per jaar vergaderd?

Ja

De vergadering van eigenaars 14 B.

Zijn er notulen en/of schriftelijke besluiten en actielijsten van de laatste twee vergaderingen beschikbaar?

Ja

De vergadering van eigenaars 14 C.

Lopen er procedures tot vernietiging van besluiten?

Nee

Zo ja, om welke besluiten gaat het?

Verzekeringen 15 A.

Is er een collectieve opstalverzekering?

Ja

Verzekeringen 15 B.

Vragenlijst

Vraag

Antwoord

Is daar een 'appartementenclausule' in opgenomen?

Ja

Verzekeringen 15 C.

Is er een collectieve wettelijke aansprakelijkheidsverzekering?

Nee

Het reservefonds, meerjarenonderhoudsplan (MJOP) en bijdrage VvE 16 A.

Is er een reservefonds?

Ja

Hoe hoog is het reservefonds en wat is de peildatum? Bedrag:

0

Datum:

09-04-2026

Het reservefonds, meerjarenonderhoudsplan (MJOP) en bijdrage VvE 16 B.

Is er een meerjarenonderhoudsplan aanwezig?

Ja

Hoe oud is het meerjarenonderhoudsplan en welke periode bestrijkt het plan? Jaar:

recent zie vve stukken

Periode:

zie vve stukken

Het reservefonds, meerjarenonderhoudsplan (MJOP) en bijdrage VvE 16 C.

Zo nee, hoe wordt vastgesteld wat moet worden gereserveerd voor groot onderhoud?

Het reservefonds, meerjarenonderhoudsplan (MJOP) en bijdrage VvE 16 D.

Te betalen maandelijkse bijdrage is in totaal:
Waarvan:

101

Exploitatiekosten (servicekosten)

0

Reservering voor onderhoud

0

Stookkosten (voorschot)

0

Het reservefonds, meerjarenonderhoudsplan (MJOP) en bijdrage VvE 16 E.

Zijn er eenmalige en/of incidentele bijdragen verschuldigd?

Nee

Zo ja, waarvoor, wat is het bedrag en wanneer moeten deze worden betaald?

Bedrag:

Te voldoen per:

Vragenlijst

Vraag

Antwoord

Het reservefonds, meerjarenonderhoudsplan (MJOP) en bijdrage VvE 16 F.

Zijn alle aan de VvE verschuldigde bedragen betaald?

Ja

Zo nee, welke niet?

Nadere informatie 17 A.

Overige zaken (Overige zaken die de koper naar uw mening moet weten)

-

VOORWAARDEN BIJ KOOP VAN EEN APPARTEMENT OF WONING:

Koopakte	Conform NVM-model
Tekenen koop-overeenkomst	Koper verplicht zich tot het ondertekenen en retourneren van de koopovereenkomst binnen een periode van 3 dagen na ondertekening van de verkoper.
Ontbindende voorwaarde financiering, waarborgsom, bouwtechnische keuring	In geval van ontbindende voorwaarde financiering geldt een termijn van maximaal 5 weken na mondelinge overeenkomst. Tot zekerheid voor de nakoming van de verplichtingen van de kopende partij wordt door de kopende partij binnen maximaal 6 weken na overeenstemming een waarborgsom in handen van de notaris gestort, groot 10% van de koopsom, dan wel een bankgarantie afgegeven. Bij een eventuele ontbindende voorwaarde bouwtechnische keuring gaat het om direct noodzakelijk herstel van constructieve gebreken (exclusief regulier schilderwerk) en geldt een termijn van maximaal 1,5 week na mondelinge overeenkomst
Notaris	Ter keuze kopende partij (tenzij anders wordt aangegeven), mits binnen twee weken na tekenen van de akte bekendgemaakt aan de makelaar. De kosten die aan de verkoper worden doorbelast, mogen maximaal conform de standaard tarieven van notariskantoren in Utrecht stad zijn. Bij keuze van notaris buiten de plaats van de desbetreffende woning, zullen kosten voor eventuele volmacht voor rekening van koper komen.
Plattegronden	Deze woning is gemeten volgens de Meetinstructie (gebaseerd op NEN2580). De Meetinstructie is bedoeld om een meer eenduidige manier van meten toe te passen voor het geven van een indicatie van het gebruiksoppervlak. De meetinstructie sluit verschillen in meetuitkomsten niet (volledig) uit, door bijvoorbeeld interpretatieverschillen afrondingen of beperkingen bij het uitvoeren van de meting. Hoewel wij de woning met veel zorg hebben laten opmeten kan het zijn dat er verschillen zijn in de afmetingen. Noch verkoper noch makelaar accepteert enige aansprakelijkheid voor deze verschillen. De maatvoeringen worden door ons gezien als zuiver indicatief. Indien de exacte maatvoering voor u van belang is, raden wij u aan de maten zelf te (laten) meten.
Koopakte	Indien de woning ouder is dan 25 jaar, zullen de eisen die aan de bouwkwaliiteit gesteld mogen worden aanzienlijk lager liggen dan bij nieuwe woningen.

WONING AANKOPEN/VERKOPEN, TAXATIE OF HYPOTHEEKADVIES NODIG?



PEEK&POMPE MAKELAARS staat al jaren in de Top 10 van Utrechtse makelaars. Jaarlijks waarderen onze 4 makelaars ruim 1.000 woningen ten behoeve van aankoop, verkoop en taxatie. Met onze ruime ervaring kunnen wij onze klanten goed adviseren en begeleiden bij aankoop en verkoop. Met succes!



WWW.PEEKENPOMPE.NL



Croeselaan 249, 3521 BR Utrecht
PEEKENPOMPE.NL 030 752 33 33