



Vraagprijs € 495.000 k.k.



Vraagprijs	€ 495.000 k.k.
Type	tussenwoning
Aantal kamers	6
Inhoud	451 m ³
Perceeloppervlakte	131 m ²
Woonoppervlakte	124 m ²
Bouwjaar/-periode	2020
Ligging	in woonwijk, aan het water
Tuin	achtertuin
Berging	vrijstaand, hout
Isolatie	volledig geïsoleerd
Verwarming	c.v.-ketel, vloerverwarming gedeeltelijk

Omschrijving

Wonen aan de gracht van de Plantage? Dit is er zo één die je niet wilt missen!

Hij ligt op een prachtige plek aan het water en heeft alles wat je zoekt: ruimte, comfort én een heerlijke buitenruimte. Met maar liefst vier slaapkamers, volop bergruimte en een aparte wasruimte is dit een huis waar je jarenlang met plezier kunt wonen.

Een praktische en fijne indeling, perfect voor gezinnen of thuiswerkers. Alles is tot in de puntjes verzorgd en slim ingedeeld, waardoor je optimaal gebruikmaakt van de ruimte. Ook op het gebied van duurzaamheid zit je hier goed: met **energielabel A** en 4 zonnepanelen woon je comfortabel én energiezuinig.

Deze moderne tussenwoning uit 2020 is de perfecte start voor wie toekomstgericht wil wonen. Met een woonoppervlakte van 123 m², een berging van 5 m², een inhoud van 451 m³ en een perceel van 131 m² biedt deze woning verrassend veel ruimte. Alles is tot in de puntjes verzorgd, waardoor je hier zó kunt intrekken.

De ligging is echt een groot pluspunt. Je woont hier rustig in een ruim opgezette, kindvriendelijke wijk, terwijl alle voorzieningen binnen handbereik zijn. Denk aan winkels, scholen, sportverenigingen en de gezellige kern van Geldermalsen. Bovendien zit je zó op de A2. In de directe omgeving vind je volop groen, speelplekken en wandelroutes, perfect voor gezinnen en buitenliefhebbers.

Indeling:

Begane grond:

Stap binnen in de hal waar je meteen welkom voelt. Hier vind je de garderobe, meterkast, een nette toiletruimte en de trap naar boven. Loop je verder, dan kom je in de royale woonkamer, een heerlijke plek waar het daglicht rijkelijk naar binnen stroomt door de grote ramen. Zet de deur open en verbind binnen met buiten. Extra fijn is de mega trapkast: ideaal voor je

stofzuiger, voorraad én alles wat je uit het zicht wilt opbergen.

De open keuken ligt aan de voorzijde van de woning, waardoor je tijdens het koken geniet van een gezellig uitzicht op de straat. De keuken is strak uitgevoerd in wit en voorzien van alle gemakken: een koelkast, inductiekookplaat, afzuigkap, spoelbak, combi-oven/magnetron en vaatwasser. Er ligt er op de hele begane grond comfortabele vloerverwarming onder een PVC-vloer.

Eerste verdieping

Hier vind je drie slaapkamers, bereikbaar via de overloop. De royale master bedroom aan de achterzijde biedt volop ruimte en is zelfs op te splitsen in twee kamers, voor groeiende gezinnen of een thuiswerkplek. Aan de voorzijde liggen nog twee fijne slaapkamers. De badkamer is compleet uitgerust met een ligbad (yes!), douche, wastafel en een tweede toilet.

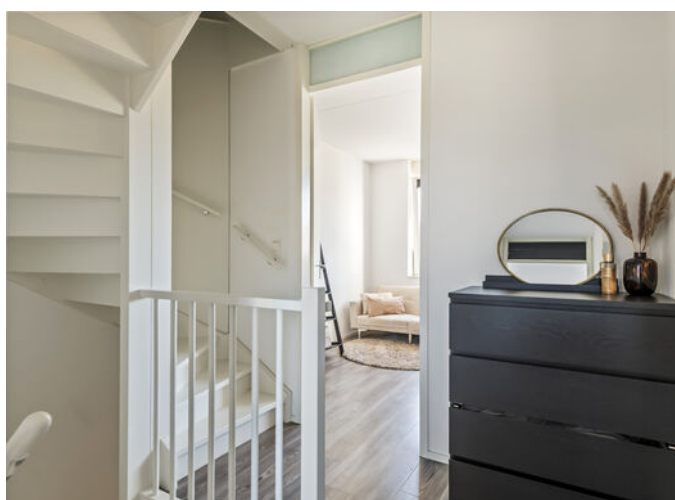
Tweede verdieping

Een verrassende extra etage! Op de overloop kom je bij de vierde slaapkamer, speelt ingedeeld en voorzien van twee grote dakramen die zorgen voor een fijne lichtinval. Achter de knieschotten is volop bergruimte aanwezig. Daarnaast is er een aparte wasruimte én nog een extra bergkamer, praktisch en overzichtelijk.

Tuin

De achtertuin is een fijne plek om te ontspannen en helemaal naar eigen smaak in te richten. De basis is al gelegd met bestrating en een grasveld. Achterin vind je een houten berging voor je fietsen en spullen, én er is een handige achterom. Parkeren? Geen probleem, zowel voor als achter de woning is meer dan voldoende plek.



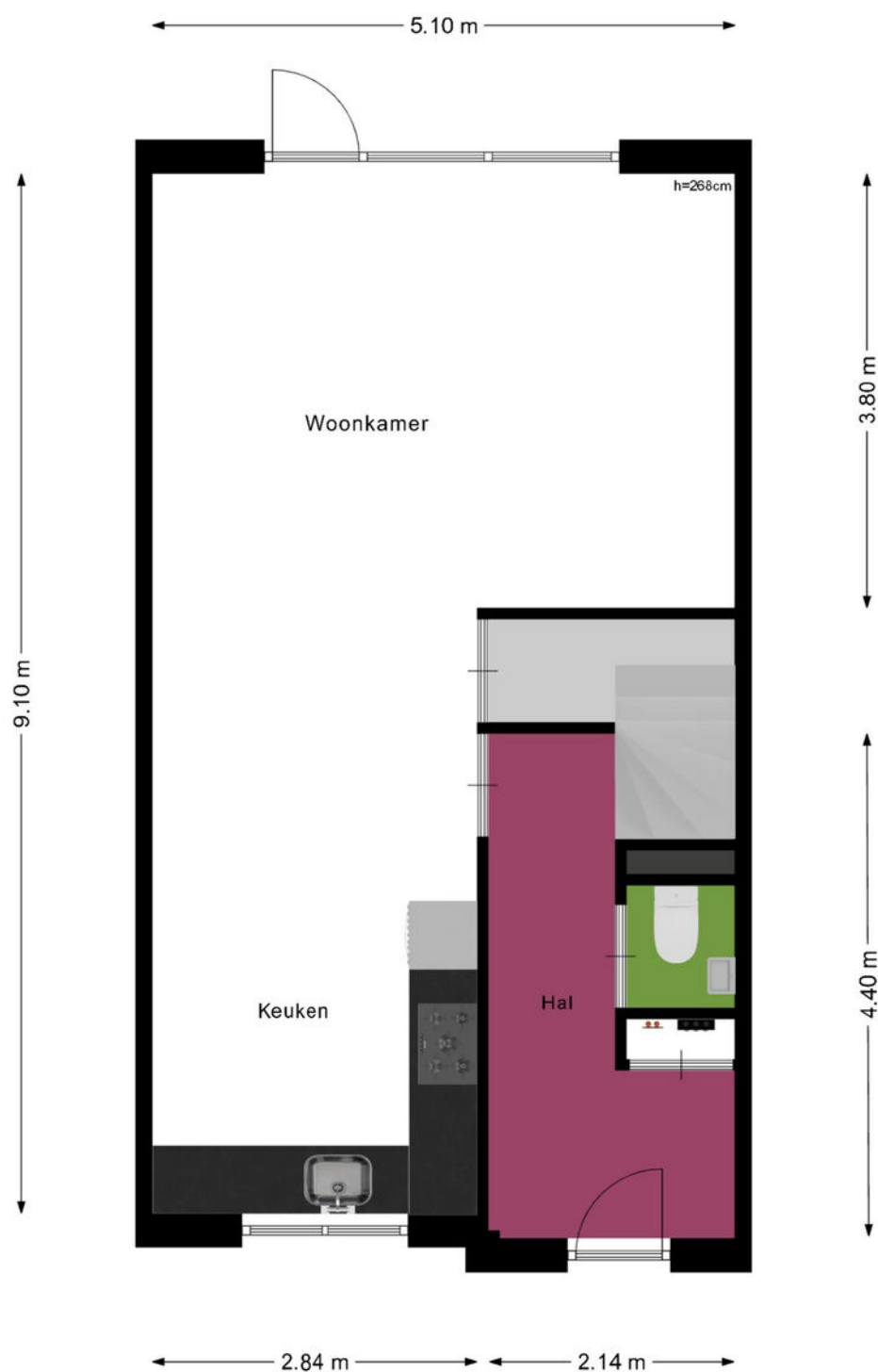






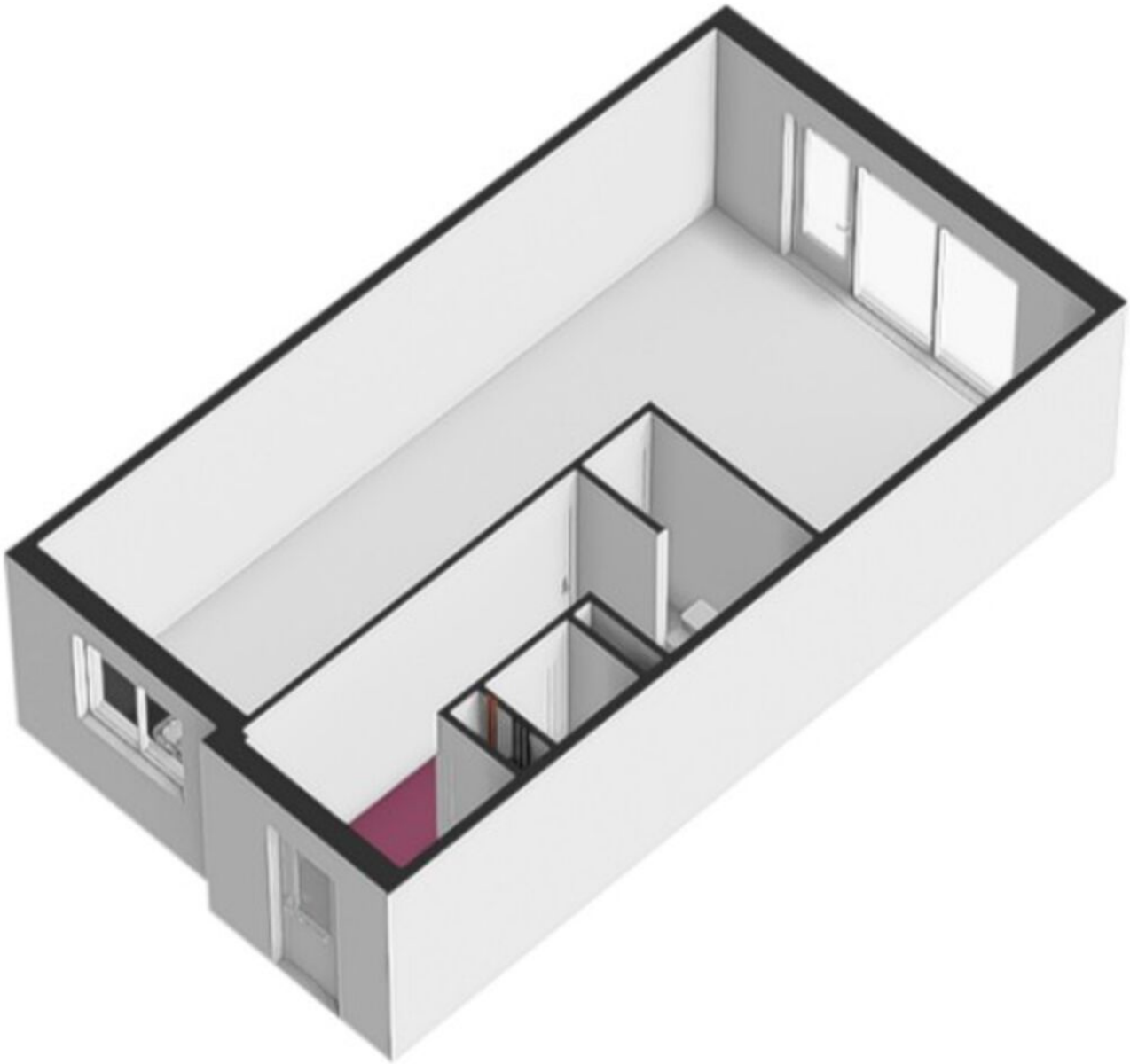


Plattegrond begane grond



Deze plattegronden zijn geproduceerd voor promotionele doeleinden.
Aan deze plattegronden en maatvoering kunnen géén rechten worden ontleend.
Het is een schetsmatige weergave van de werkelijkheid.

Plattegrond begane grond 3D



Plattegrond 1e verdieping



Deze plattegronden zijn geproduceerd voor promotionele doeleinden.
Aan deze plattegronden en maatvoering kunnen géén rechten worden ontleend.
Het is een schetsmatige weergave van de werkelijkheid.

Plattegrond 1e verdieping 3D

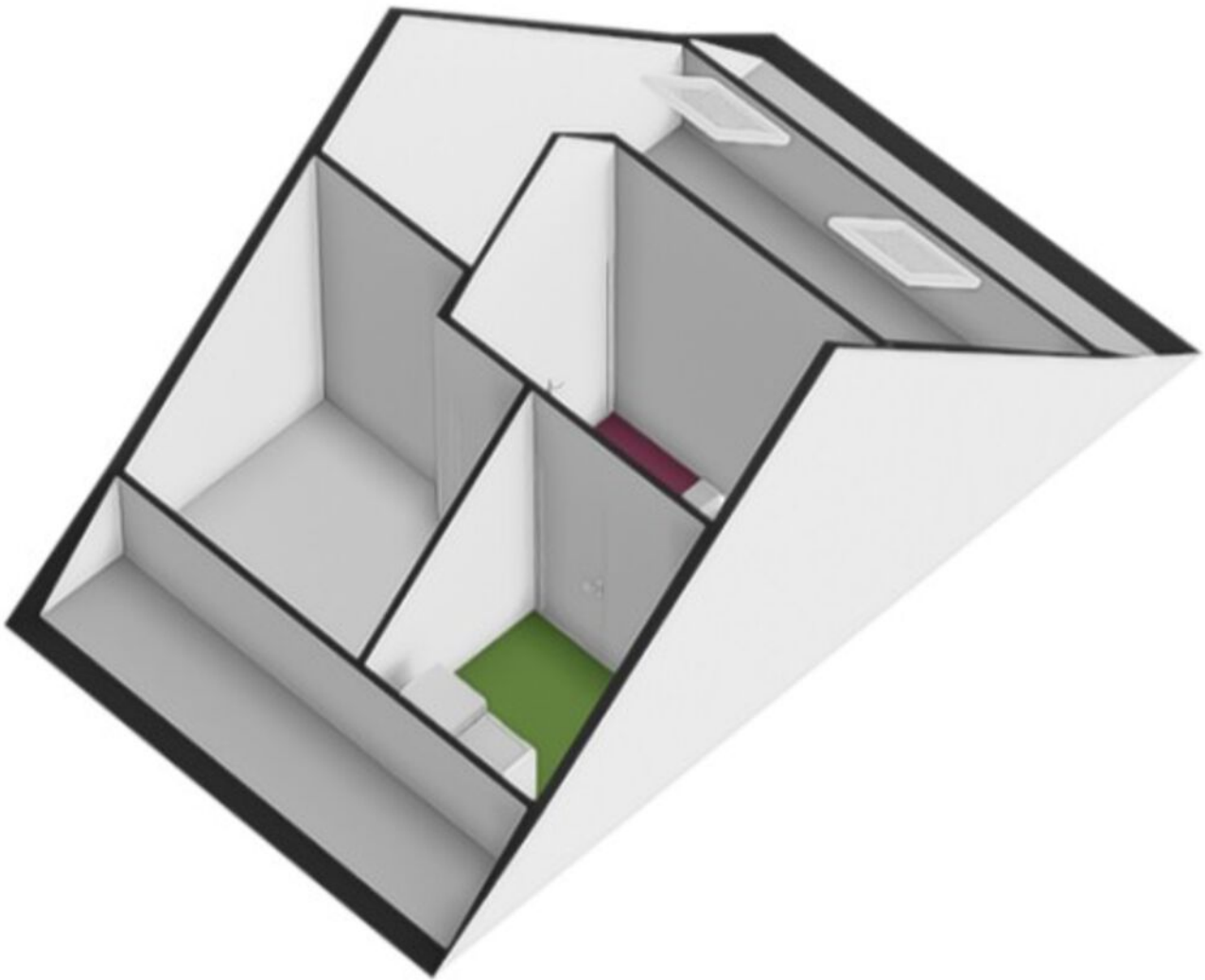


Plattegrond 2e verdieping

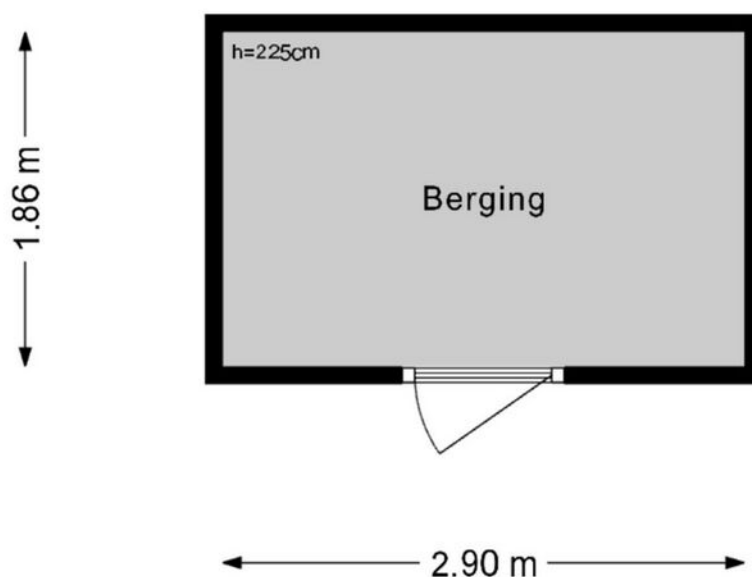


Deze plattegronden zijn geproduceerd voor promotionele doeleinden.
Aan deze plattegronden en maatvoering kunnen géén rechten worden ontleend.
Het is een schetsmatige weergave van de werkelijkheid.

Plattegrond 2e verdieping 3D

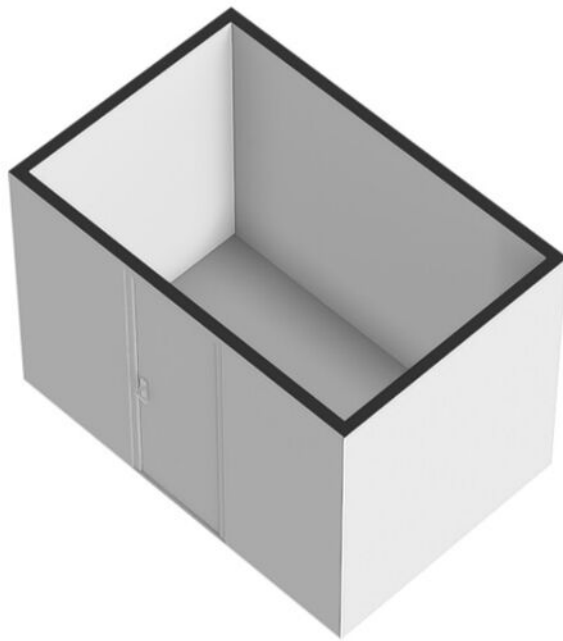


Plattegrond berging



Deze plattegronden zijn geproduceerd voor promotionele doeleinden.
Aan deze plattegronden en maatvoering kunnen géén rechten worden ontleend.
Het is een schetsmatige weergave van de werkelijkheid.

Plattegrond berging 3D




Kadastrale kaart

Kadastrale kaart

Uw referentie: Noorderhof 99



<p>12345 25</p> <p>Deze kaart is noordgericht</p> <p>Perceelnummer</p> <p>Huisnummer</p> <p>Vastgestelde kadastrale grens</p> <p>Voorlopige kadastrale grens</p> <p>Administratieve kadastrale grens</p> <p>Bebouwing</p>	<p>Schaal 1: 500</p> <p>Kadastrale gemeente Geldermalsen</p> <p>Sectie N</p> <p>Perceel 1965</p>	
---	--	---

Voor een eensluitend uittreksel, geleverd op 22 april 2026
De bewaarder van het kadaster en de openbare registers

Aan dit uittreksel kunnen geen betrouwbare maten worden ontleend.
De Dienst voor het kadaster en de openbare registers behoudt zich de intellectuele eigendomsrechten voor, waaronder het auteursrecht en het databankenrecht.

Meteren-Plantage



VAN KESSEL
KROEZEN
makelaars taxateurs

Meteren is een dorp in de gemeente West Betuwe in de Nederlandse provincie Gelderland. Het dorp telt ongeveer 2.160 inwoners (2025).

De nieuwbouwwijk "de Plantage" is nog volop in ontwikkeling. De architectuur is geïnspireerd op historische stadjes langs de Linge. De ruim opgezette wijk heeft een dorps karakter. De kleine paadjes langs het water en door het groen nodigen uit tot een wandeling en er zijn diverse verschillende speeltuinen. Kindcentrum De Plantage met basisschool en kinderopvang ligt centraal in de wijk.

Net buiten de wijk ligt een grote supermarkt en ook het multifunctionele centrum De Pluk is dichtbij. In de Pluk zijn onder meer de bibliotheek, bioscoop, apotheek en diverse zorgaanbieders gevestigd. In Meteren zijn naast het dorps huis en de voetbalvereniging ook nog een basisschool, sportschool en enkele winkels te vinden. Het nabij gelegen Geldermalsen voorziet in vele andere voorzieningen, zoals sportclubs, winkels, voortgezet onderwijs en een treinstation.

Historie van Meteren

Vroeger stond er een kasteel in Meteren met de naam Huis Meteren. Huis Meteren werd in 1265 voor het eerst in historische bronnen genoemd. Het kasteel behoorde aan de familie Van Cuyck en later de familie Van Meteren.

In de periode 1766-1769 liet Albrecht Nicolaas van Aerssen Beyeren het kasteel Meteren afbreken om op de fundamenten een herenhuis te bouwen. Ook dit huis is niet bewaard gebleven, maar het terrein is nog steeds als 'vierkant' herkenbaar in het landschap. Op deze plaats, aan de rand van De Plantage, is recent een belevingspark aangelegd dat de historie weer zichtbaar maakt.



Antwoord op al uw financiële vragen



**LOOP BINNEN, BEL OF MAIL
VOOR EEN KOSTELOZE AFSPRAAK.**



Van Kessel & Hypotheken

Tijd voor een frisse blik op hypotheek

📍 Herman Kuijckstraat 62, 4191 AL Geldermalsen

📍 Varkensmarkt 3, 4101 CK Culemborg

0345-820333 - info@vkhypotheek.nl - www.vkhypotheek.nl



Van Kessel **Kroezen**
Makelaars - Taxateurs

Herman Kuijkstraat 62
4191 AL Geldermalsen

Varkensmarkt 3
4101 CK Culemborg
0345 - 52 25 22

info@vankesselkroezen.nl
www.vankesselkroezen.nl

Deze informatie is door ons met de nodige zorgvuldigheid samengesteld. Onzerzijds wordt echter geen enkele aansprakelijkheid aanvaard voor enige onvolledigheid, onjuistheid of anderszins, dan wel de gevolgen daarvan. Alle opgegeven maten en oppervlakten zijn indicatief.

Toelichtingsclausule NEN2580

De Meetinstructie is gebaseerd op de NEN2580.

De Meetinstructie is bedoeld om een meer eenduidige manier van meten toe te passen voor het geven van een indicatie van de gebruiksoppervlakte. De Meetinstructie sluit verschillen in meetuitkomsten niet volledig uit, door bijvoorbeeld interpretatieverschillen, afrondingen of beperkingen bij het uitvoeren van de meting.

Partners



Van Kessel & Van Gellicum
MAKELAARS - TAXATEURS

Geldermalsen



Van Kessel & Hypotheken
Tijd voor een frisse blik op hypotheeken

Geldermalsen - Culemborg