

Coremolen 5 M26

2211 BM Noordwijkerhout



Makelaardij Van Wijk B.V.
Westeinde 10
2201 HA Noordwijk
T. 071-3619625
M. 0681169955
info@makelaardijvanwijk.nl
www.makelaardijvanwijk.nl

Omschrijving

In hartje centrum van Noordwijkerhout, op de tweede etage van het fraaie appartementencomplex 'Coremolen' gelegen, licht en modern afgewerkt 2-kamerappartement met lift, gemeenschappelijke fietsenberging en parkeerplaats in de ondergelegen parkeergarage. Dit prima onderhouden en goed geïsoleerde appartement is voorzien van centrale verwarming, hardhouten kozijnen met dubbele beglazing, mechanische ventilatie, laminaatvloeren, moderne keuken, keurige badkamer en licht sanitair. Noordwijkerhout ligt centraal in de Duin en Bollenstreek met diverse sportverenigingen, scholen, strand en duingebied op korte afstand. In het gezellige centrum om de hoek een ruim aanbod van winkels en horeca. Kortom, een aantrekkelijk appartement en uitermate geschikt voor starters op de woningmarkt!

Kelder

Afgesloten parkeergarage met parkeerplaatsen en gemeenschappelijke fietsenberging.

Begane grond

Centrale entree met trappenhuis, brievenbussen en lift.

2^e etage

Entree appartement, gang met intercom en garderobe, uitgebreide meterkast, bergkast met mechanische ventilatie-unit en combiketel (Nefit 2012). Moderne en volledig betegelde badkamer met douchecabine met thermostaatkraan, wastafelmeubel, vrijhangend toilet en aansluitpunt voor de wasapparatuur. Vervolgens de lichte woon-/eetkamer met openslaande deuren en Frans balkon. Tenslotte de lichte keuken in L-opstelling met 4-pits gaskookplaat, afzuigkap en RVS spoelbak. In nagenoeg het gehele appartement ligt een laminaatvloer.

Servicekosten: Ca. € 92,00 per maand

Parkeerplaats: Ca. € 138,00 per maand (verplicht en fiscaal aftrekbaar)

Oplevering: in overleg

Vraagprijs: € 270.000,- k.k.

Kenmerken

Kadastraal Gemeente Noordwijk, sectie E, nummer 6748 A92

Type 2-kamerappartement met lift

Bouwjaar Medio 2012

Inhoud Ca. 119 m³

Gebruiksoppervlak wonen Ca. 36 m²

Gebouw gebonden buitenruimte Ca. 0 m²

Externe bergruimte Ca. 0 m²

Verwarming/warm water Centrale verwarming combiketel (Nefit 2013)

Isolatie Volledige isolatie

Energielabel Energielabel A

Kenmerken

- Licht en modern appartement;
- Volledig geïsoleerd;
- Lift aanwezig;
- Energielabel A;
- Parkeerplaats;
- Centrale ligging.

Foto's

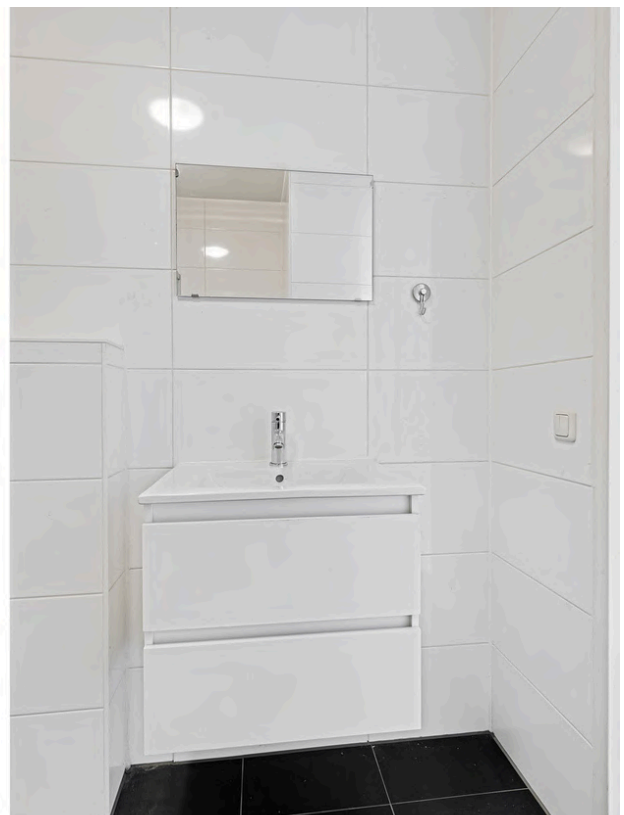


















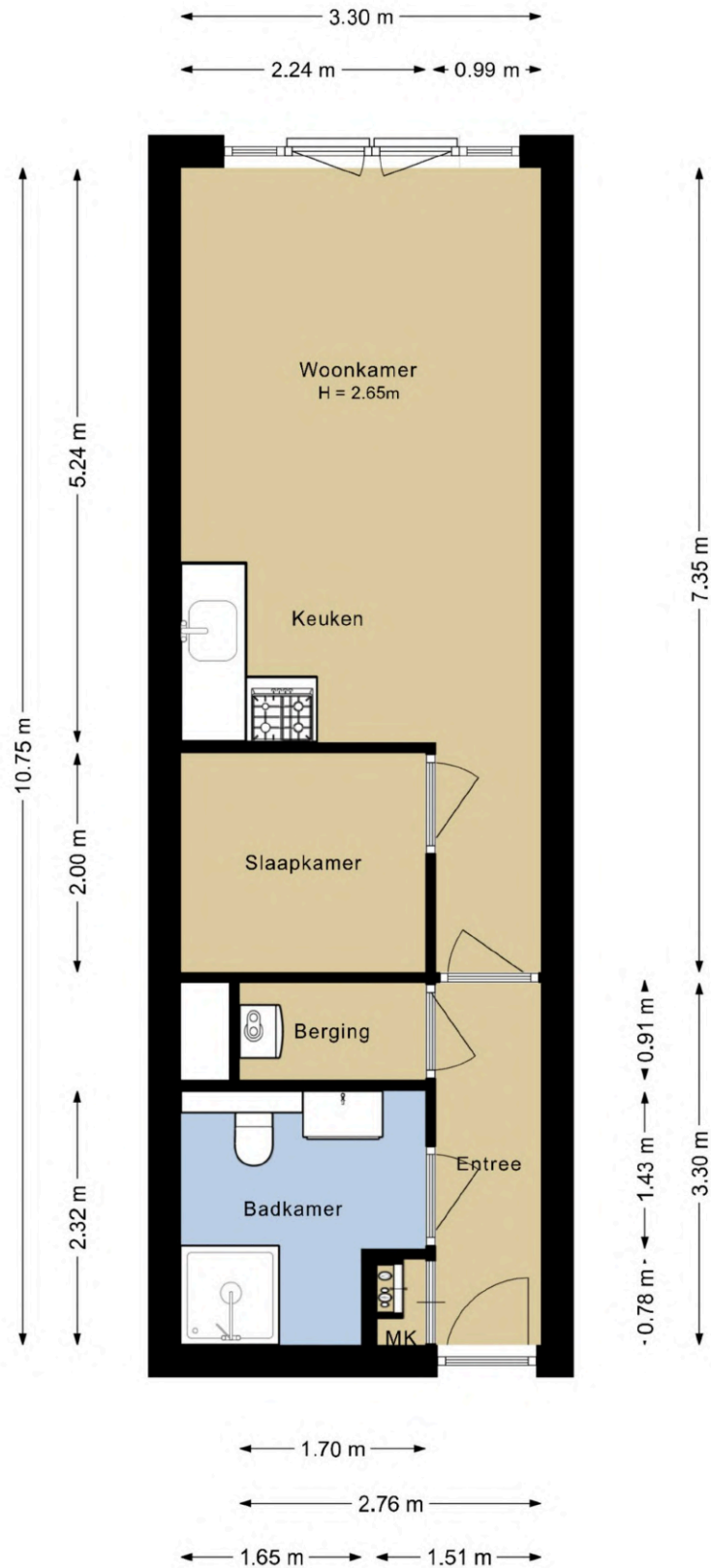








Plattegronden



Deze plattegronden zijn indicatief en kunnen afwijken van de bestaande situatie.
Er kunnen geen rechten aan worden ontleend. www.makelaardijvanwijk.nl

Informatie

Aansprakelijkheid

Deze brochure is met de grootst mogelijke zorgvuldigheid samengesteld. De informatie berust deels op door derden aan ons kantoor verstrekte gegevens. Wij, noch onze opdrachtgever, kunnen geen enkele aansprakelijkheid aanvaarden ten aanzien van de juistheid van de vermelde gegevens. De koper heeft zijn eigen onderzoeksplicht naar alle zaken die voor hem van belang zijn. Alle maten zijn circa maten. Deze brochure is dan ook geheel vrijblijvend en er kunnen geen rechten aan worden ontleend.

Toelichtingsclausule NEN2580

De Meetinstructie is gebaseerd op de NEN2580. De Meetinstructie is bedoeld om een meer eenduidige manier van meten toe te passen voor het geven van een indicatie van de gebruiksoppervlakte. De Meetinstructie sluit verschillen in meetuitkomsten niet volledig uit, door bijvoorbeeld interpretatieverschillen, afrondingen of beperkingen bij het uitvoeren van de meting. Hoewel de woning zorgvuldig is opgemeten, wordt nog door Makelaardij Van Wijk noch door verkoper enige aansprakelijkheid aanvaard voor afwijkingen in de opgegeven maten. Koper verklaart in de gelegenheid te zijn gesteld om de opgegeven maten te (laten) controleren.

Onderhoud

De staat van onderhoud en beoordeling van de bouwkundige staat geldt op basis van visuele waarnemingen, gerelateerd aan de ouderdom van het object. Een uitgebreide bouwkundige opname valt nadrukkelijk buiten het kader van deze brochure.

Onderzoeksplicht van de koper

Koper is gerechtigd voor eigen rekening een bouwkundige keuring te (laten) verrichten dan wel andere adviseurs te raadplegen ten einde een goed inzicht te verkrijgen in de staat van onderhoud en alle overige van belang zijnde zaken. Alle objecten gebouwd voor 1985 worden verkocht met een asbest-/ouderdomsclausule in de koopakte. Voor meer informatie over deze clausule kunt u de makelaar raadplegen.

Waarborgsom

Tot zekerheid voor de nakoming van de verplichtingen dient koper zorg te dragen voor een bankgarantie/waarborgsom van 10 procent van de koopsom.

Aanbieding en gunning

De aanbieding van dit object en de vermelde vraagprijs dienen te worden gezien als een uitnodiging tot het doen van een bod en om in onderhandeling te treden. De verkoper behoudt zich het recht voor het bod te aanvaarden of af te wijzen dan wel in onderhandeling te treden alsmede het pand te gunnen aan een gegadigde van zijn keuze.

Kosten koper

In de "kosten koper" zijn begrepen de overdrachtsbelasting, kosten van de notaris voor het opmaken van de leveringsakte en het inschrijven daarvan in de openbare registers. De makelaarskosten van de verkoper maken geen onderdeel uit van de "kosten koper".

Privacy

Op onze diensten zijn de Algemene Voorwaarden NVM en privacyverklaring van toepassing. Voor meer informatie www.makelaardijvanwijk.nl/privacybeleid/