

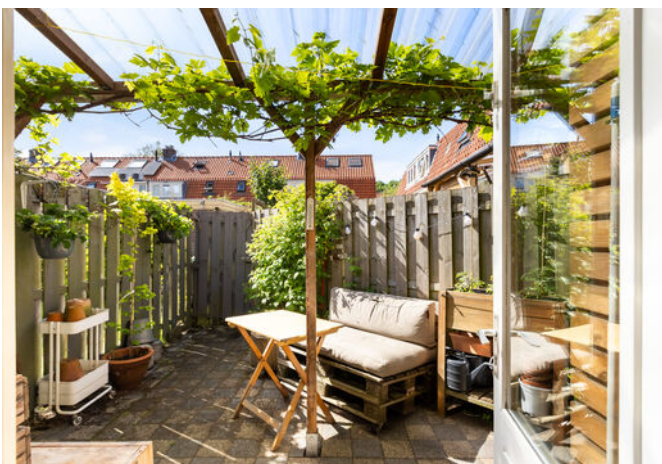
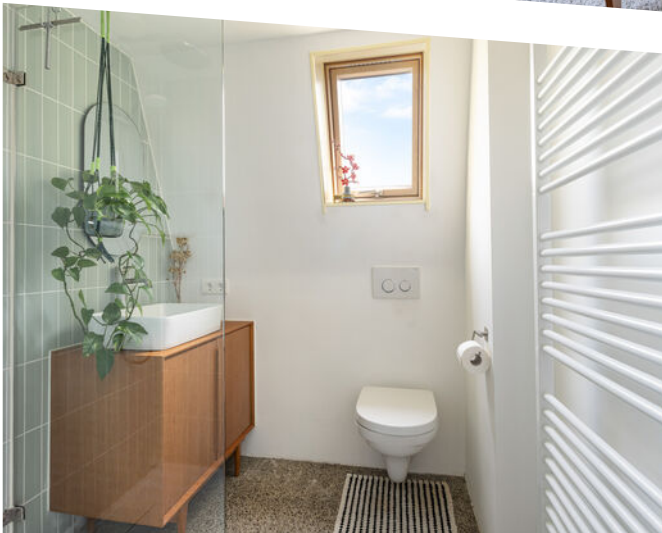
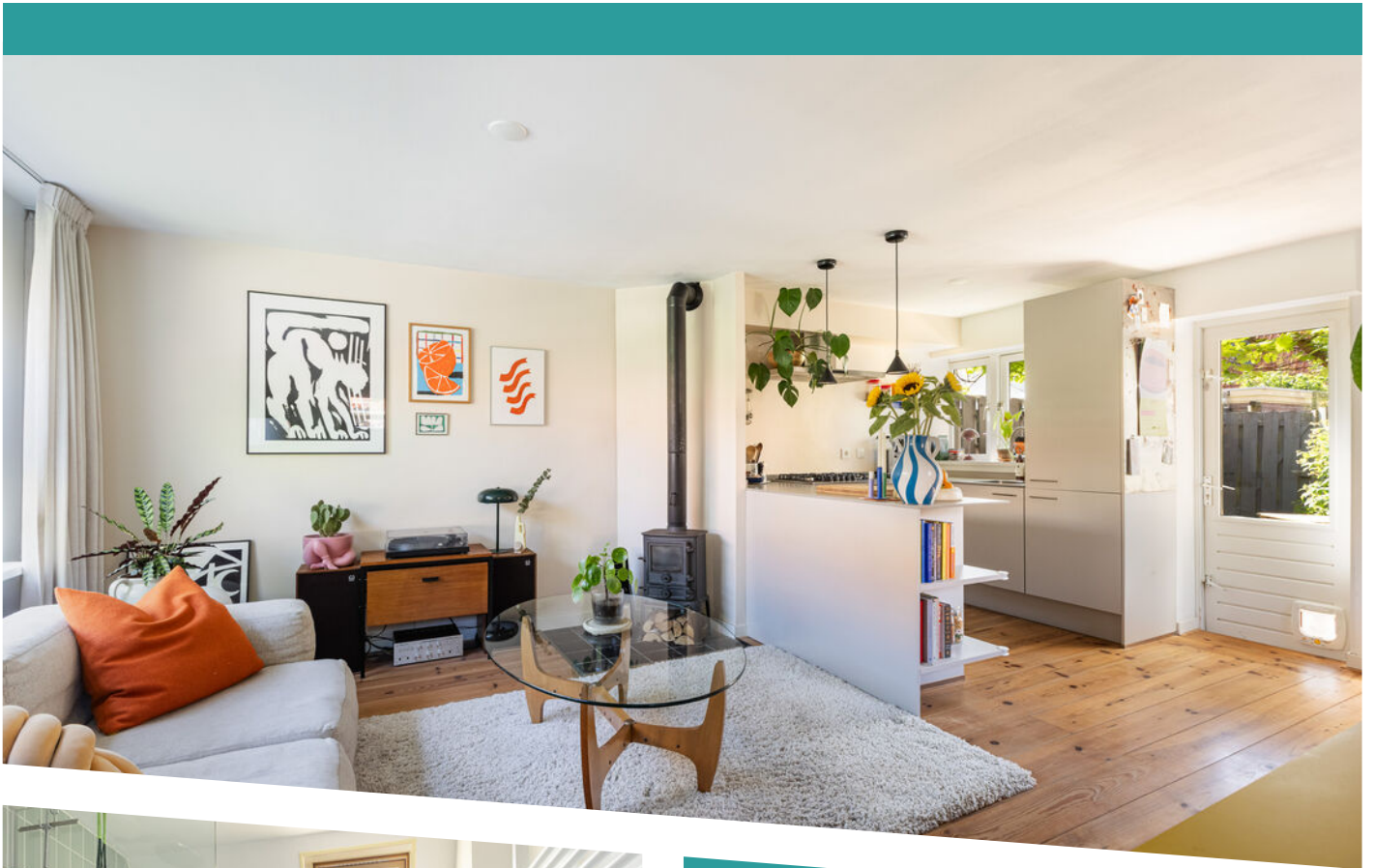


JUPITERSTRAAT 11

AMSTERDAM

VRAAGPRIJS € 475.000 K.K.

KENMERKEN



WOONOPPERVLAKTE
57 m² + 5 m²

PERCEELOPPERVLAKTE
139 m²

INHOUD
240 m³

BOUWJAAR
1923

ENERGIELABEL
E

OMSCHRIJVING

Bijzonder sfeervolle en karakteristieke hoekwoning van ca. 62m² in het geliefde Tuindorp Oostzaan met riante tuin van bijna 100m²!

Deze woning is geheel gemoderniseerd en heeft o.a. een moderne, open keuken met inbouwapparatuur én een fraaie badkamer. Daarnaast is er op begane grond een toiletruimte gemaakt, zodat de woning een ideale indeling heeft gekregen. De woning beschikt over een voor- zij én een achtertuin en heeft door de hoekligging één van de grootste tuinen in de buurt. Het woonoppervlakte bestaat uit 57m² woonoppervlakte en 5m² overig inpandig ruimte. Deze ruimte is wel degelijk als woonruimte te gebruiken, maar ligt net onder de 2 meter hoogte en betreft de zolderverdieping. Hier is een perfecte werk- of slaapkamer gecreëerd en is geïsoleerd en voorzien van een groot dakraam met zonwering.

INDELING BEGANE GROND

Entree via de tuin aan de zijkant van de woning. Binnenkomst in de hal met nette toiletruimte voorzien van een wandcloset. Verder is hier de trapopgang naar de 1e verdieping. De woonkamer heeft veel natuurlijke lichtinval en heeft een optimale indeling met zitgedeelte aan de voorzijde van de woning en een open keuken aan de achterzijde. De moderne, open keuken heeft een hoekopstelling en veel kastruimte en diverse inbouwapparatuur zoals: een oven, vaatwasser, kookplaat, afzuigkap en een koelkast. De woonkamer heeft een warme uitstraling mede door de houtkachel die in de winter voor veel warmte zorgt en door de massief houten vloer. Aan de achterzijde is er toegang tot de beschutte achtertuin.

EERSTE VERDIEPING

Via de overloop met handige inbouwkast met aansluiting voor de wasmachine, is er toegang tot de twee slaapkamers. Beide kamers hebben een vaste kast en een dakkapel. De moderne badkamer is geheel betegeld en uitgerust met een inloopdouche,

een wastafelmeubel en een wandcloset.

ZOLDERVERDIEPING

Middels vaste trap toegankelijke verdieping met werkplek en opstelling van de cv-ketel. Er is veel bergruimte achter de knieschotten.

LIGGING

De ligging is ideaal voor gezinnen; met een eigen riante tuin én speeltuinen en pierenbad in de buurt.

TUIN

De riante zijtuin is gelegen op het zuidoosten en de voortuin op het noordwesten, dus er is altijd een plek om in de zon te zitten. In de achtertuin kun je al vroeg in het seizoen en warm, beschut plekje vinden. De tuin van ca. 100m² is de afgelopen 5 jaar prachtig aangelegd en heeft veel vaste planten. Verder is er een eigen, stenen berging van 6m² aanwezig in het pad achter de tuin.

ERFPACHT

De erfpacht is afgekocht tot 15-02-2050 en is daarna eeuwigdurend vastgezet onder gunstige voorwaarden (thans € 309,35). Per 16-02-2050 zal deze lage geïndexeerde canon van toepassing zijn.

OMGEVING

Tuindorp-Oostzaan is wonen in een dorp en toch op fietsafstand van de stad. Deze buurt kenmerkt zich door de karakteristieke huizen en de leuke pleintjes zoals het Zonneplein waar je bij 'White Label Coffee' terecht kunt voor heerlijke koffie of ontbijt. Bij het 'Zonnehuis', een dependance van Paradiso, kun je genieten van een goed concert of een leuke theatervoorstelling. Het is een buurt waar veel lokale ondernemers zitten zoals Noorddoogst, bierbrouwerij Friekens en met een natuurspeeltuin. Het NDSM terrein biedt tal van uitgaansmogelijkheden en vertier zoals de maandelijkse IJ-markthallen. Met een grote diversiteit aan restaurants zoals Gio's by The River, Loetje, IJver, Noorderlicht, Kometenbrood en Pilek hoef je het IJ niet meer over!



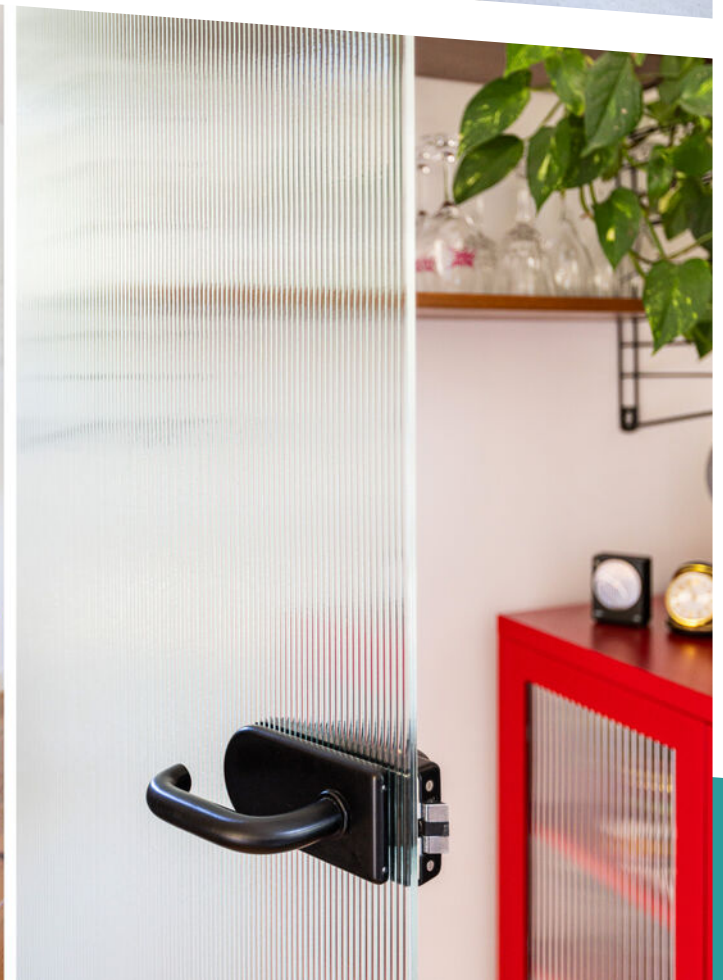
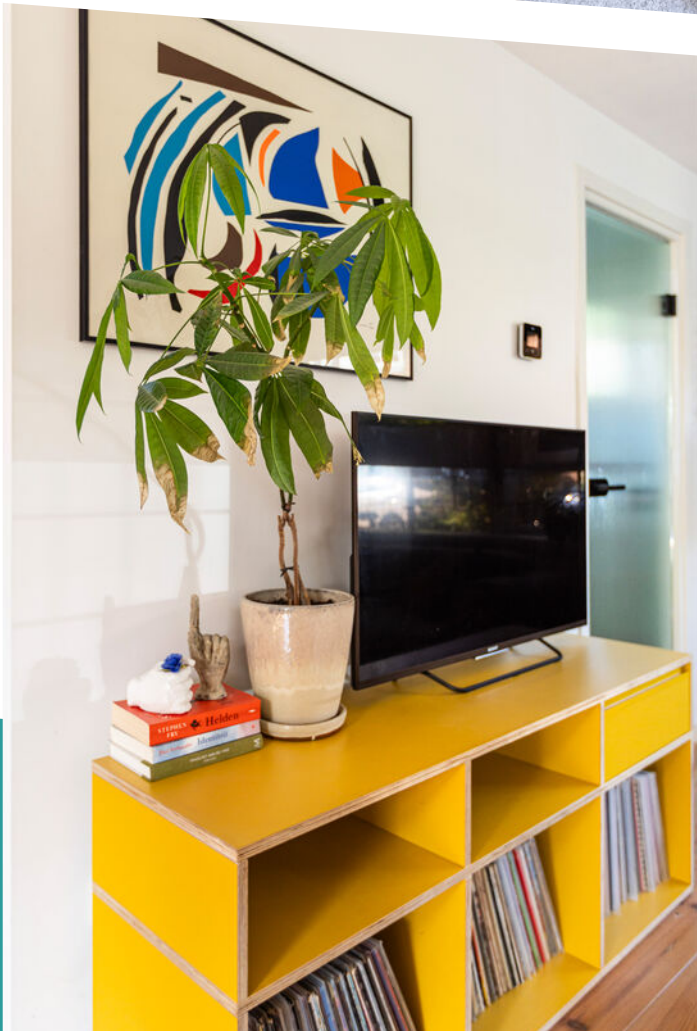
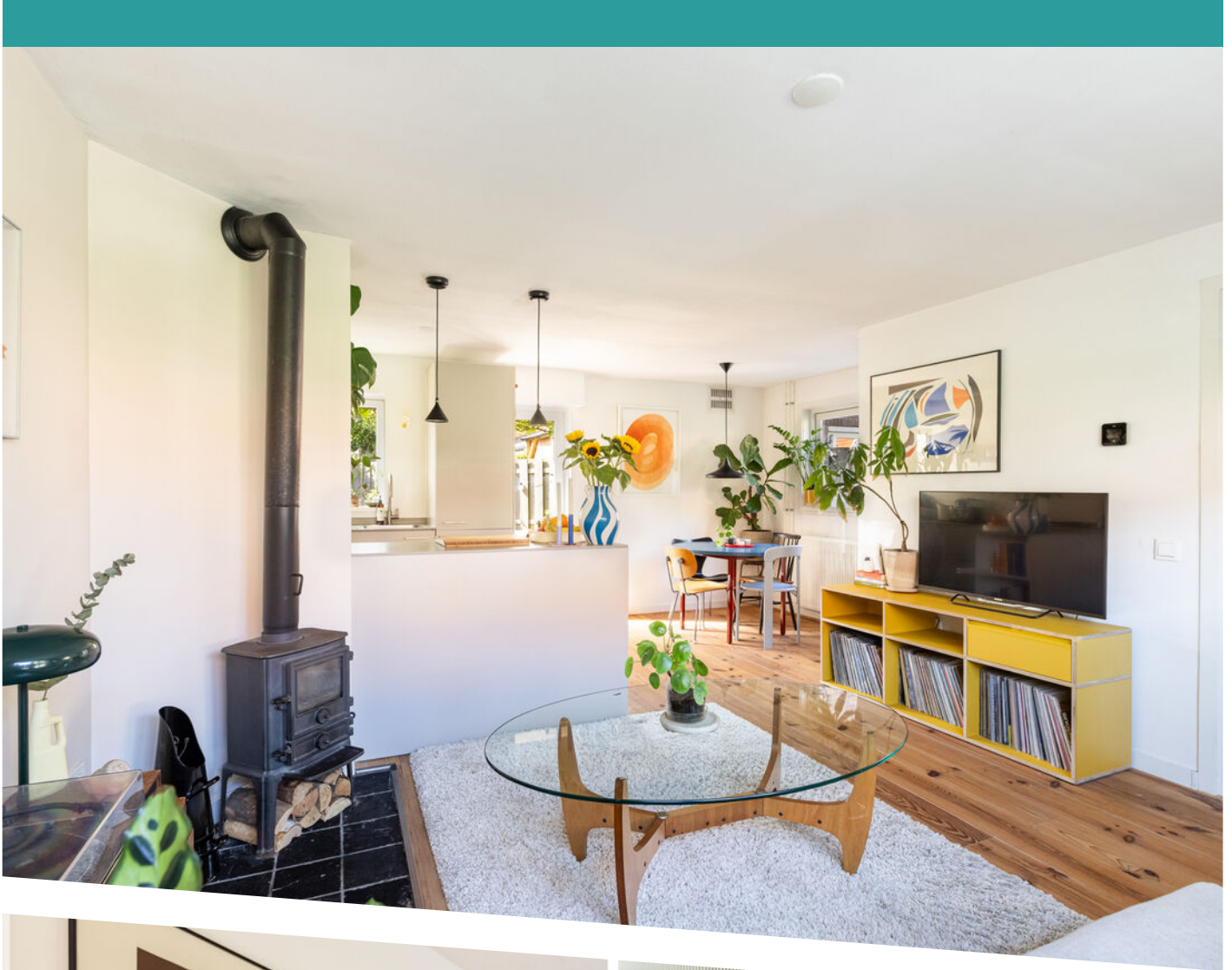
BIJZONDERHEDEN

- Bouwjaar 1923;
- Woonoppervlakte 57m² + 5m² overig inpandige ruimte (NEN 2580 ingemeten);
- Tuin van ca. 100m²;
- De erfpachtcanon is afgekocht tot 2050, daarna eeuwigdurend vastgezet;
- De gehele woning is voorzien van dubbel glas;
- CV-combiketel uit 2022;
- Definitief energielabel E;
- Moderne keuken uit 2022 en badkamer uit 2021;
- Beschermd stads- en dorpsgezicht;
- Ouderdomsclausule van toepassing.

Op zoek naar een instapklare woning met riante tuin?

Maak dan snel een afspraak voor een bezichtiging!









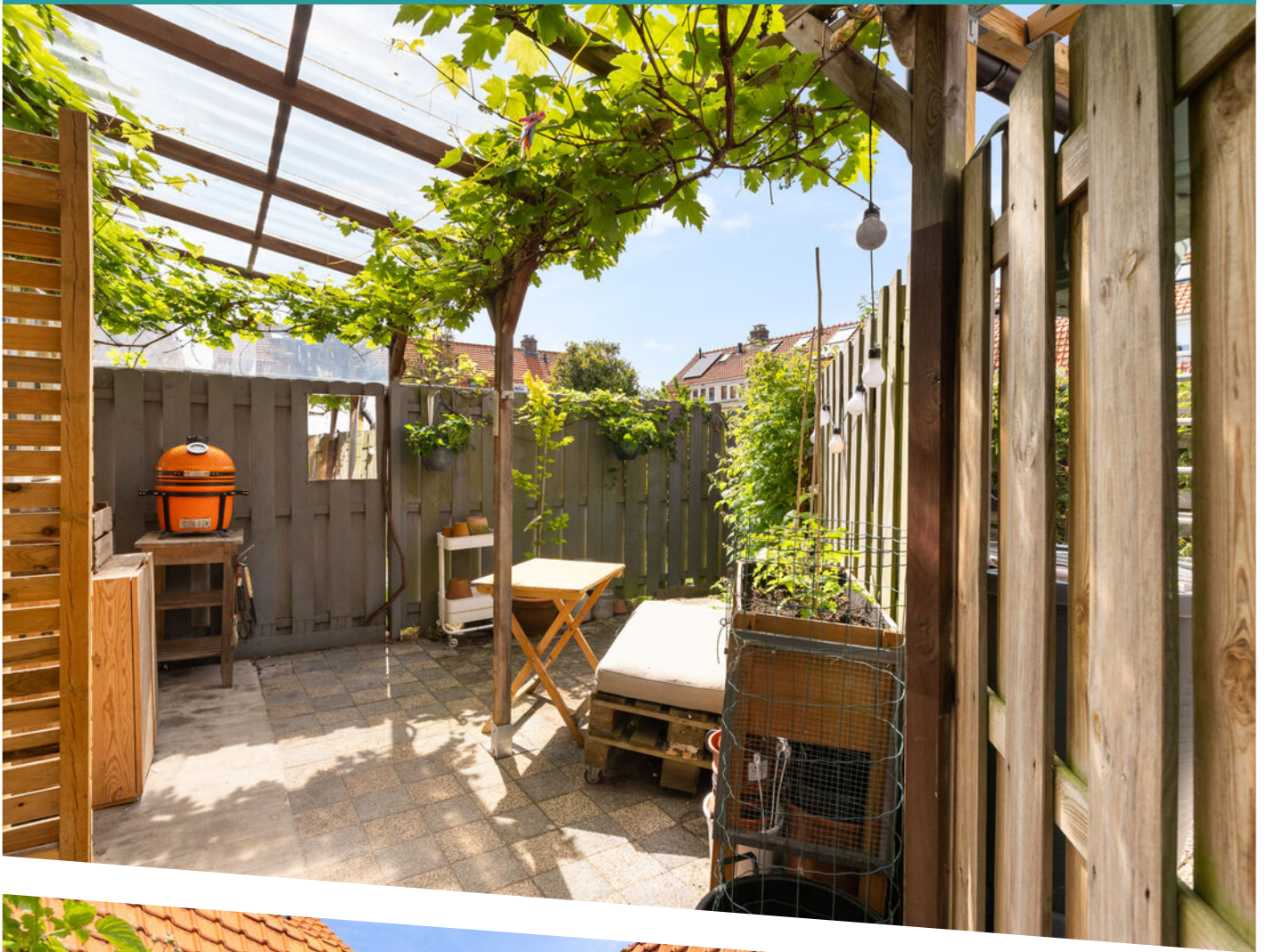








































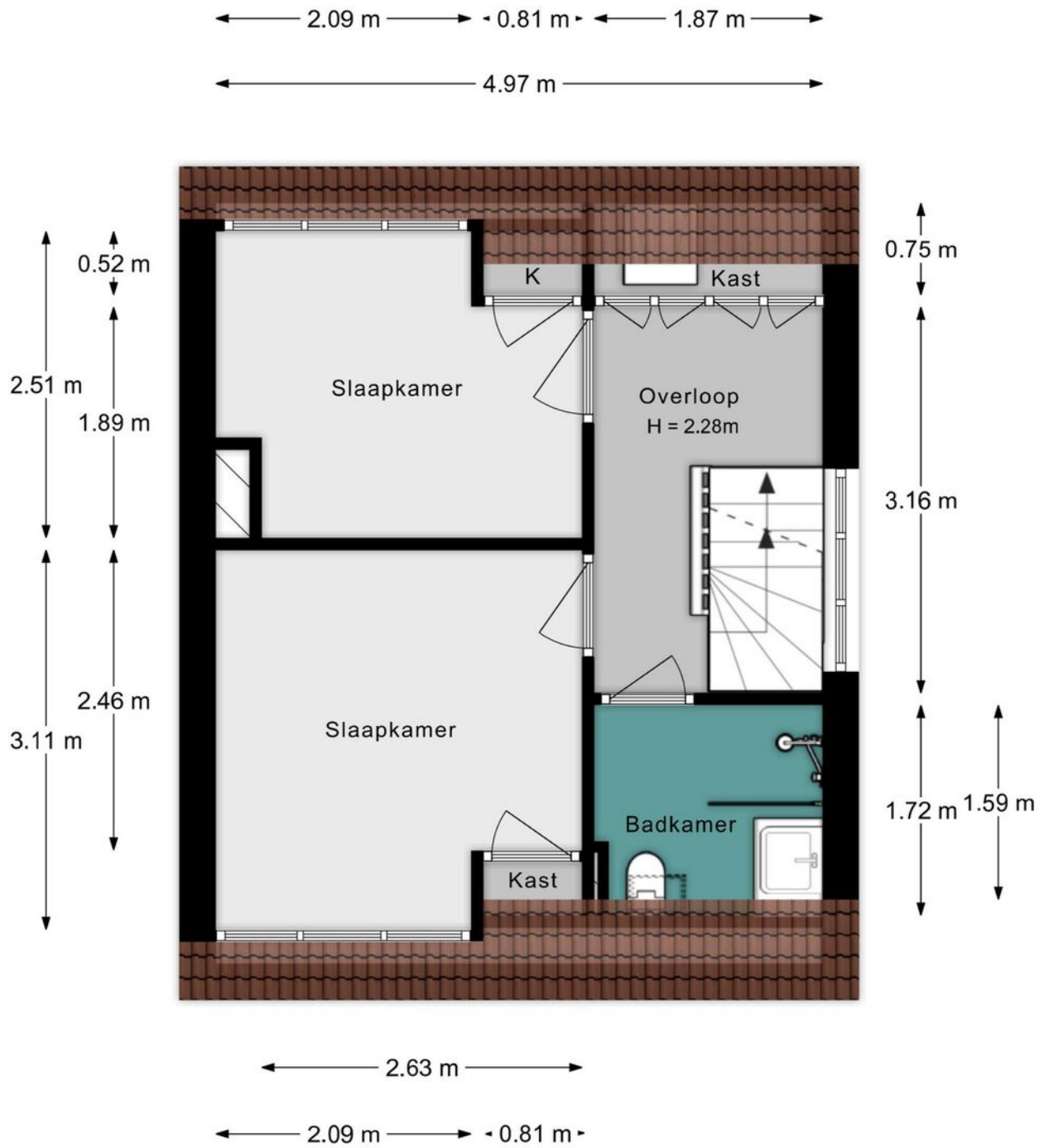


Aan de plattegronden kunnen geen rechten worden ontleend.

PLATTEGROND BEGANE GROND

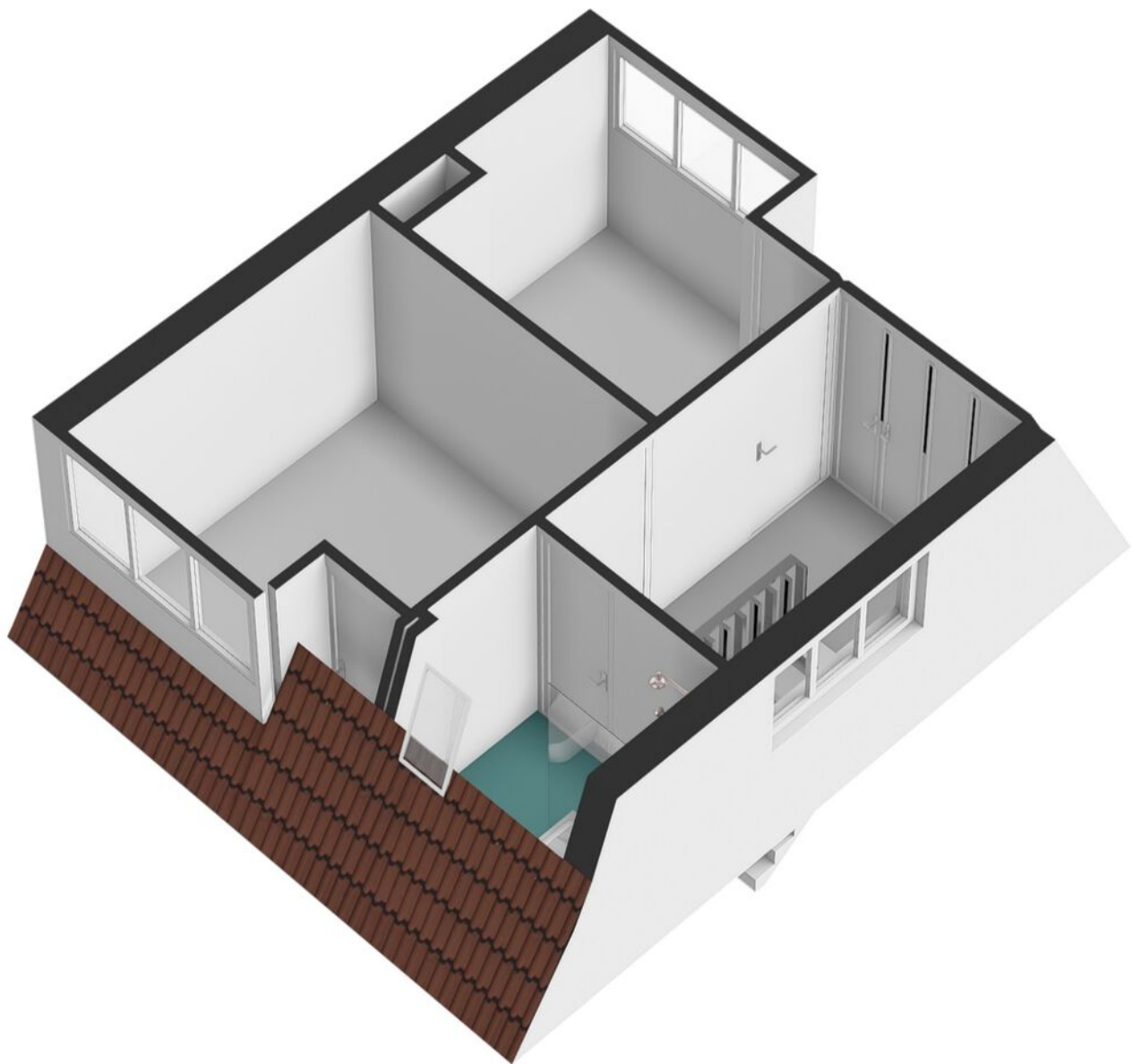


PLATTEGROND BEGANE GROND

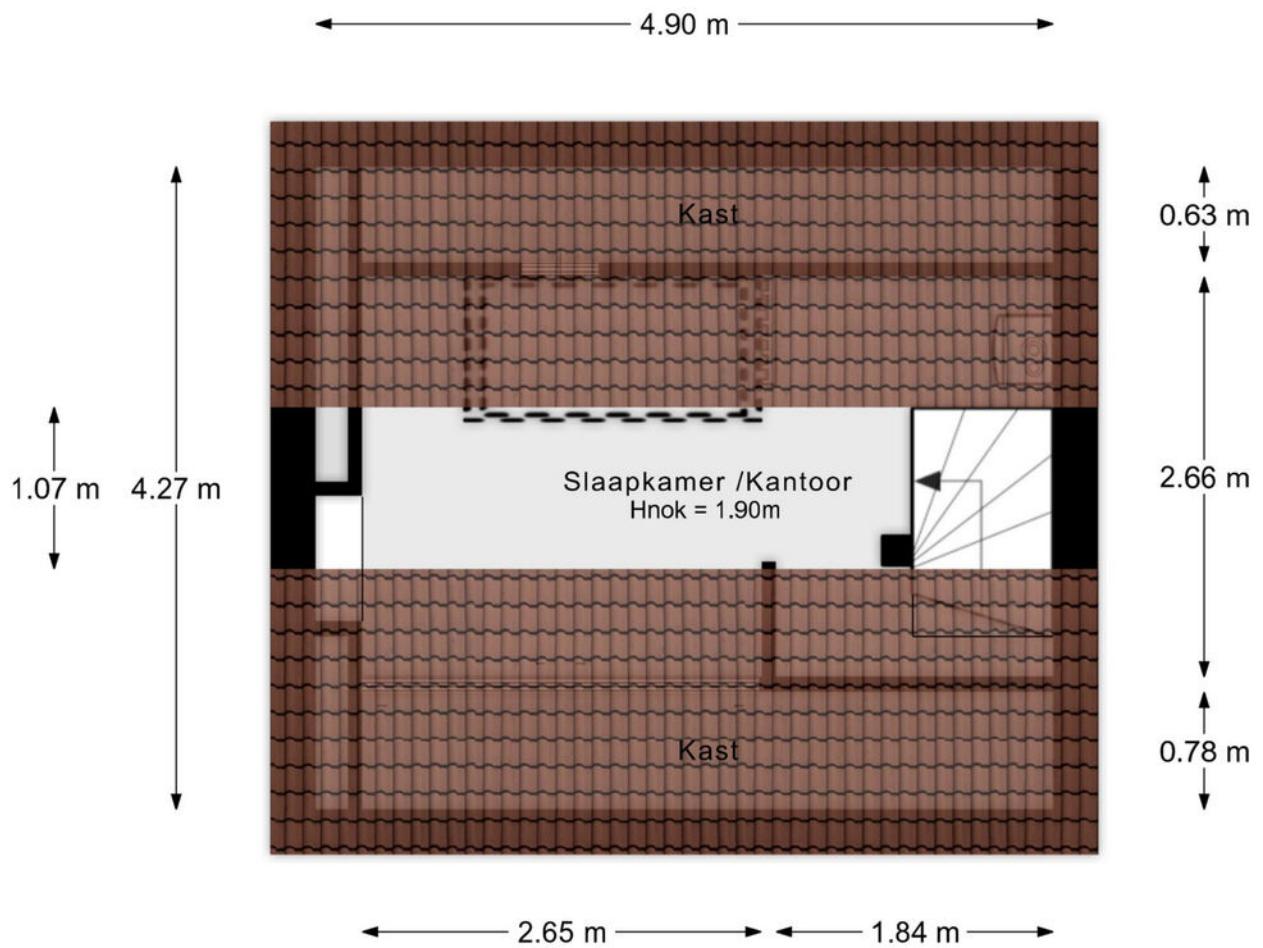


Aan de plattegronden kunnen geen rechten worden ontleend.

PLATTEGROND 1E VERDIEPING

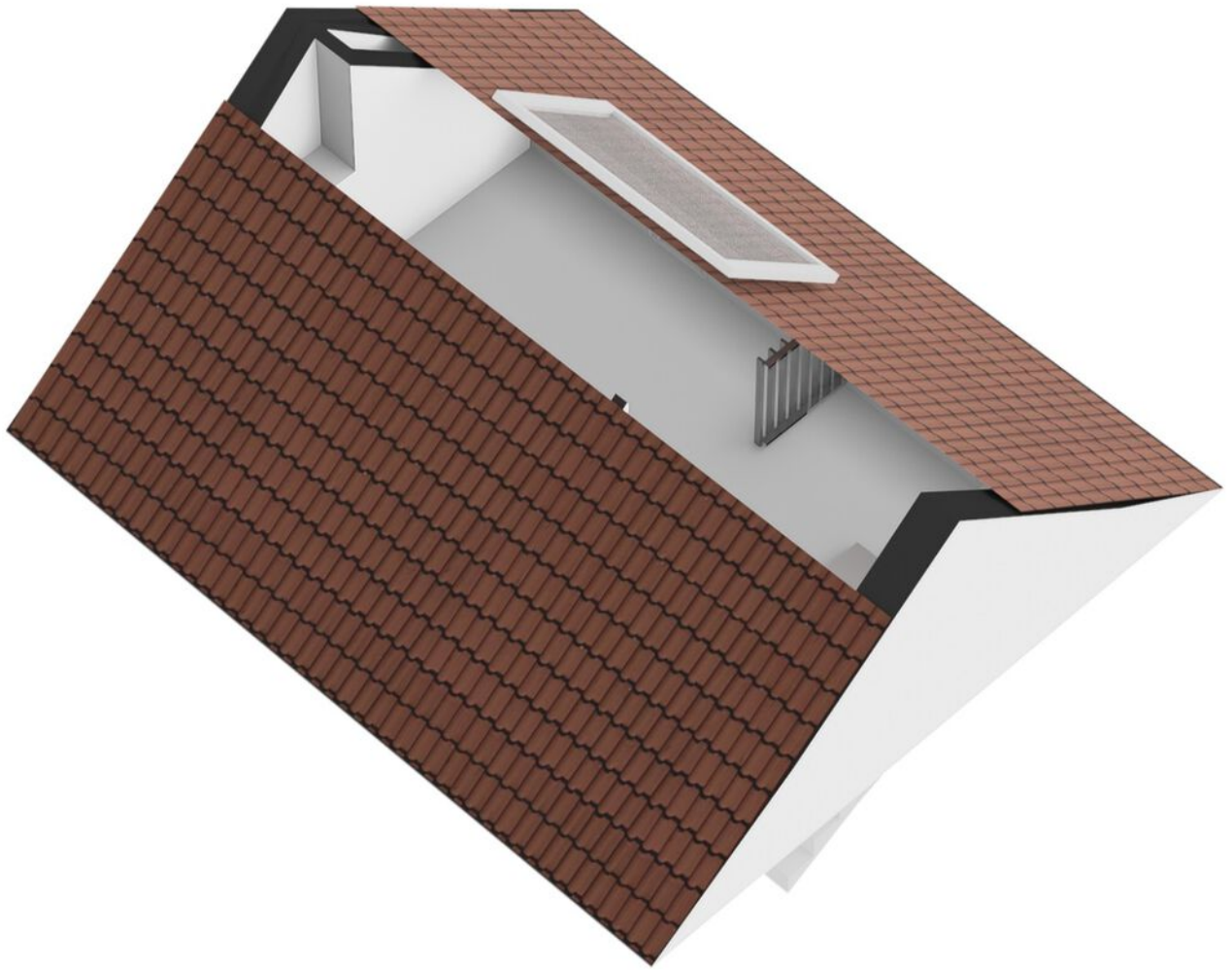


PLATTEGROND 1E VERDIEPING

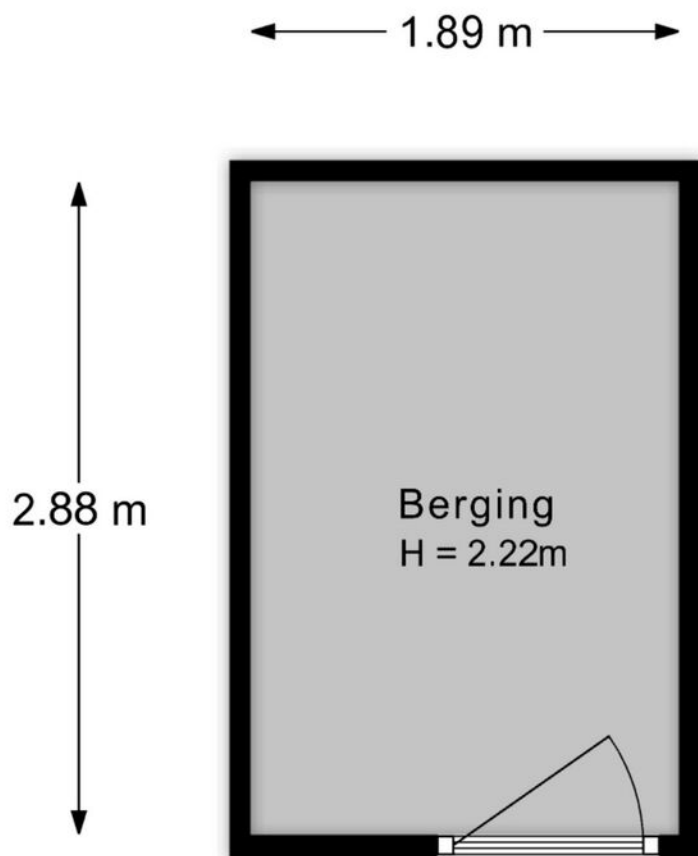


Aan de plattegronden kunnen geen rechten worden ontleend.

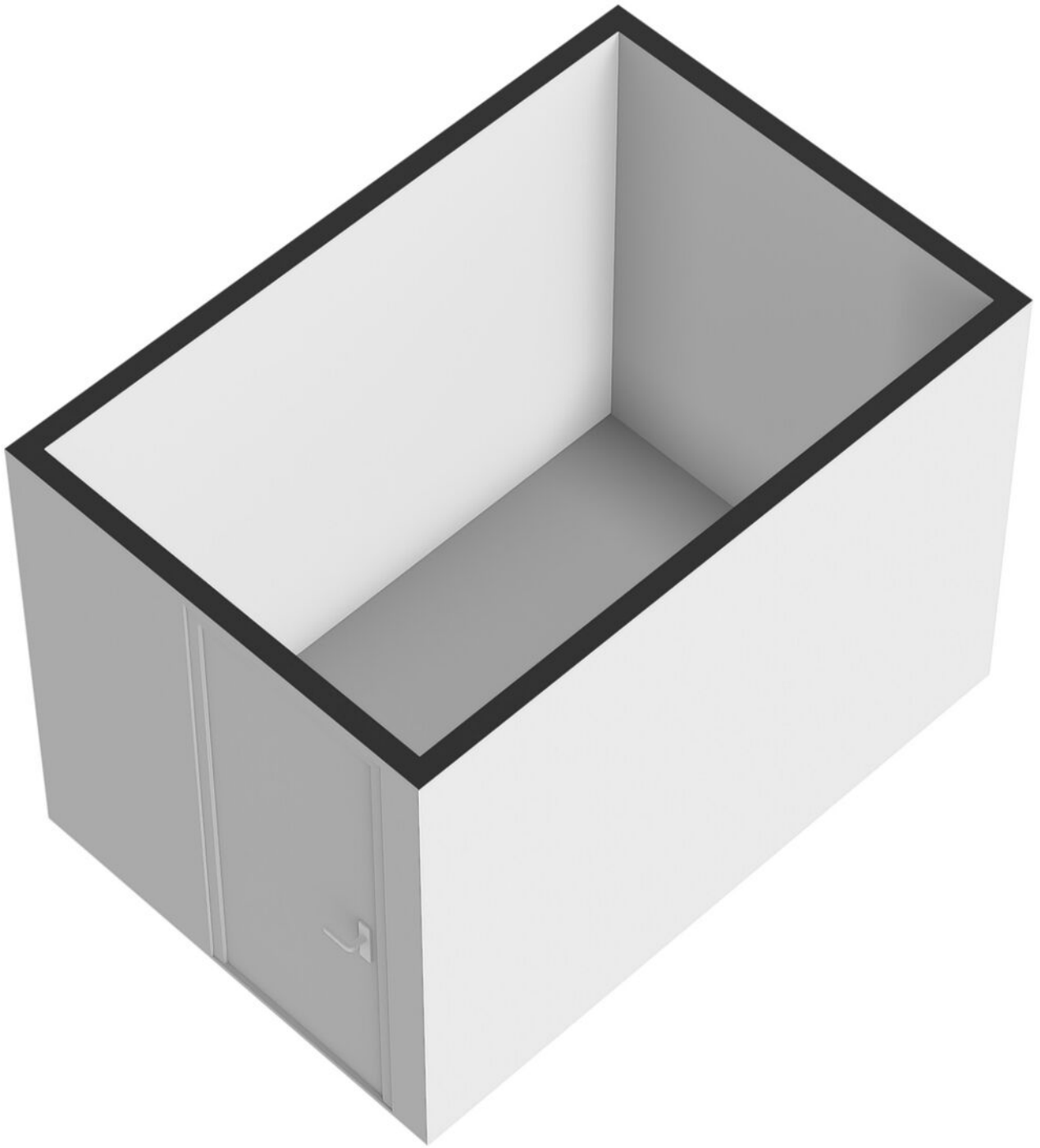
PLATTEGROND ZOLDER



PLATTEGROND ZOLDER



Aan de plattegronden kunnen geen rechten worden ontleend.

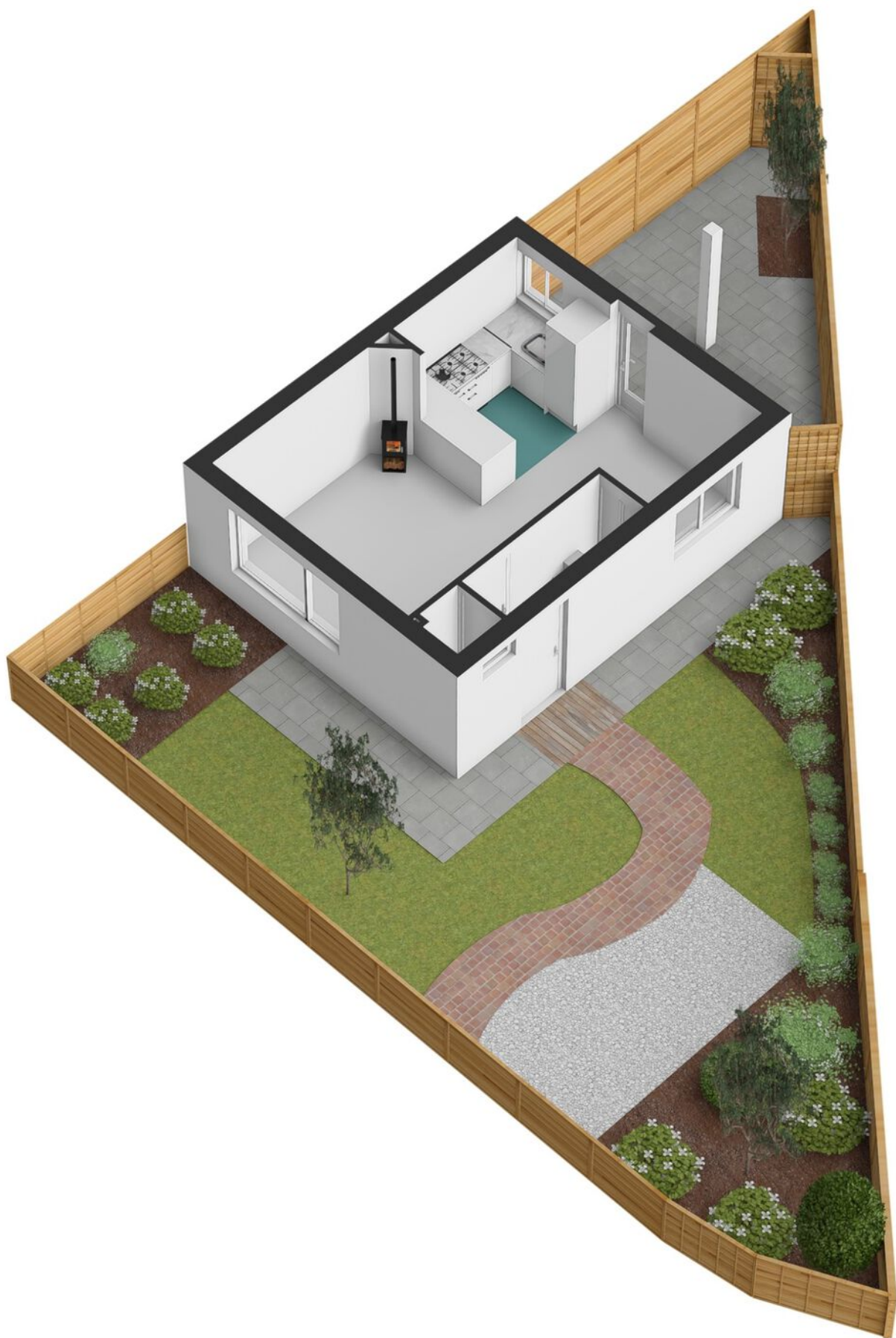


PLATTEGROND BERGING



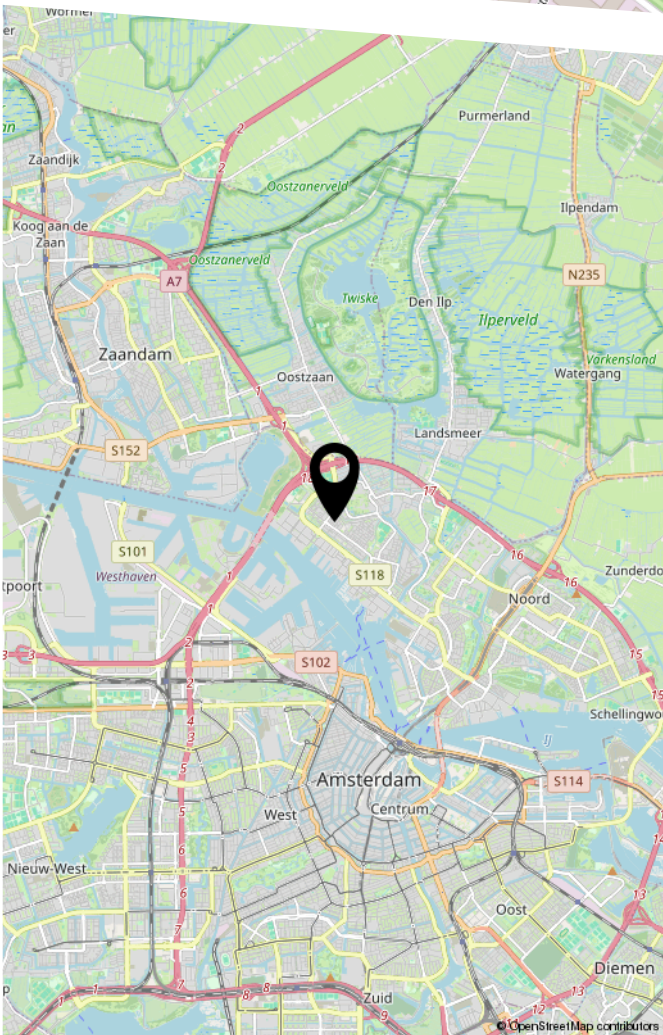
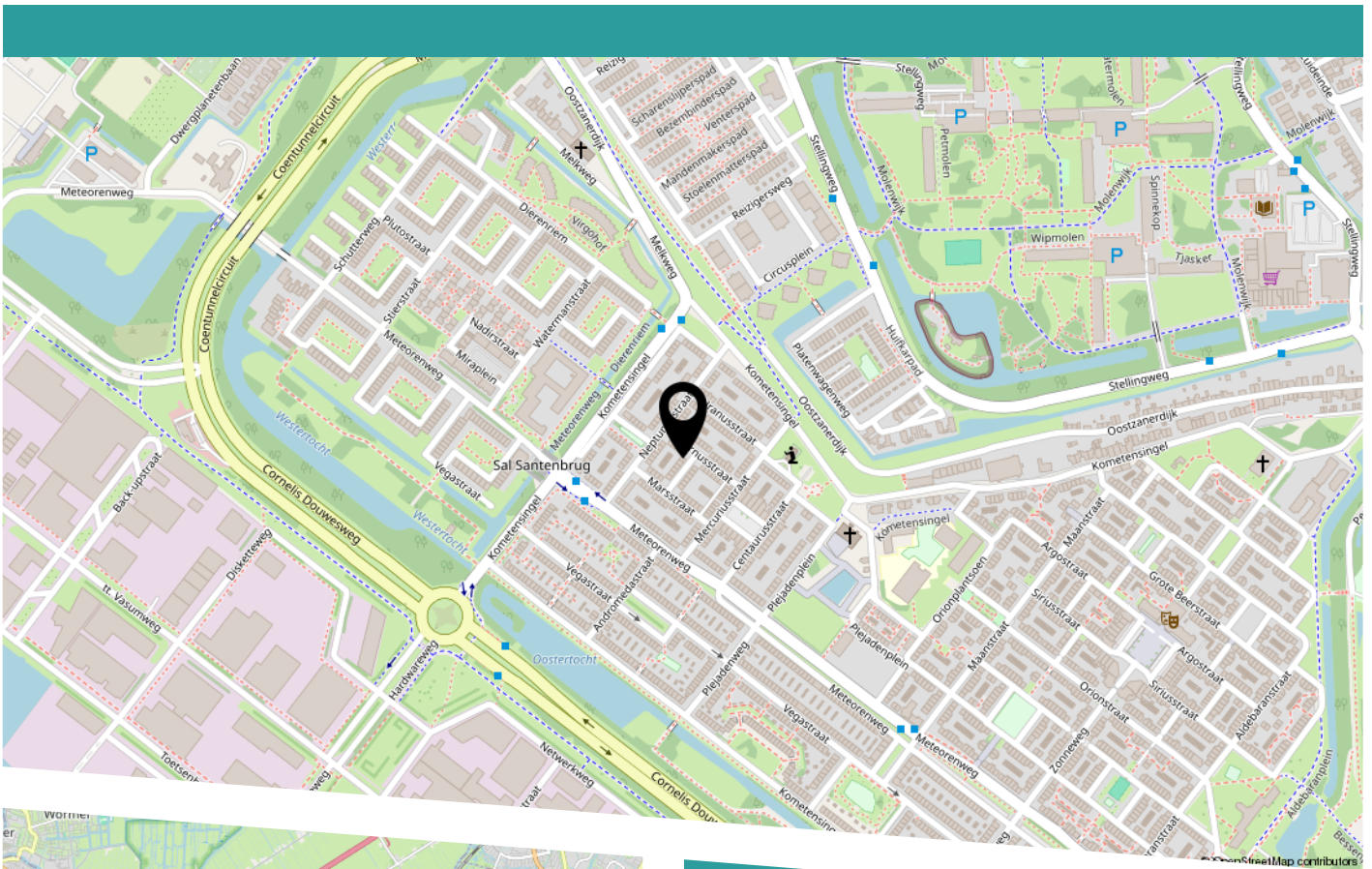
Aan de plattegronden kunnen geen rechten worden ontleend.

PLATTEGROND OVERZICHT



PLATTEGROND OVERZICHT

LOCATIE OP DE KAART



Jupiterstraat 11

LIJST VAN ZAKEN

	Blijft achter	Gaat mee	Ter overname
Woning - Interieur			
Houtkachel			X
Designradiator(en)	X		
Verlichting, te weten			
- opbouwspots/armaturen/lampen/dimmers		X	
- losse (hang)lampen		X	
(Losse)kasten, legplanken, te weten			
- Kledingkasten		X	
Raamdecoratie/zonwering binnen, te weten			
- gordijnrails			X
- gordijnen			X
- Plissé gordijnen			X
Vloerdecoratie, te weten			
- parketvloer	X		
- houten vloer(delen)	X		
- laminaat	X		
- plavuizen	X		
Woning - Keuken			
Keukenblok (met bovenkasten)	X		
Keuken (inbouw)apparatuur, te weten			
- (gas)fornuis	X		
- afzuigkap	X		
- oven	X		
- koelkast	X		
- vaatwasser	X		

LIJST VAN ZAKEN

	Blijft achter	Gaat mee	Ter overname
Woning - Sanitair/sauna			
Toilet met de volgende toebehoren			
- toilet	X		
- toiletrolhouder	X		
- Prullenbakje		X	
Badkamer met de volgende toebehoren			
- douche (cabine/scherm)	X		
- wastafelmeubel	X		
- toilet	X		
- toiletrolhouder	X		
- Prullenbakje		X	
- Toiletborstel		X	
Woning - Exterieur/installaties/veiligheid/ energiebesparing			
Brievenbus	X		
(Voordeur)bel		X	
(Veiligheids)sloten en overige inbraakpreventie	X		
Rookmelders	X		
(Klok)thermostaat	X		
Zonwering buiten	X		
Telefoonaansluiting/internetaansluiting	X		
Zonwering zolder			X
Warmwatervoorziening, te weten			
- CV-installatie	X		
Isolatievoorzieningen (voorzetramen/radiatorfolie etc.), te weten			
- Radiatorfolie	X		

LIJST VAN ZAKEN

	Blijft achter	Gaat mee	Ter overname
Tuin - Inrichting			
Tuinaanleg/bestrating	X		
Beplanting	X		
Losse items		X	
Tuin - Verlichting/installaties			
Buitenverlichting	X		
Tijd- of schemerschakelaar/bewegingsmelder		X	
Tuin - Overig			
Overige tuin, te weten			
- (sier)hek	X		
- vlaggenmast(houder)	X		

BOVENIJ
MAKELAARS

HEEFT U INTERESSE
IN DEZE WONING?

NEEM DAN CONTACT MET ONS OP!

BOVENIJ MAKELAARS
Kraanspoor 50
1033 SE, Amsterdam

020 - 845 71 37
info@bovenijmakelaars.nl
www.bovenijmakelaars.nl