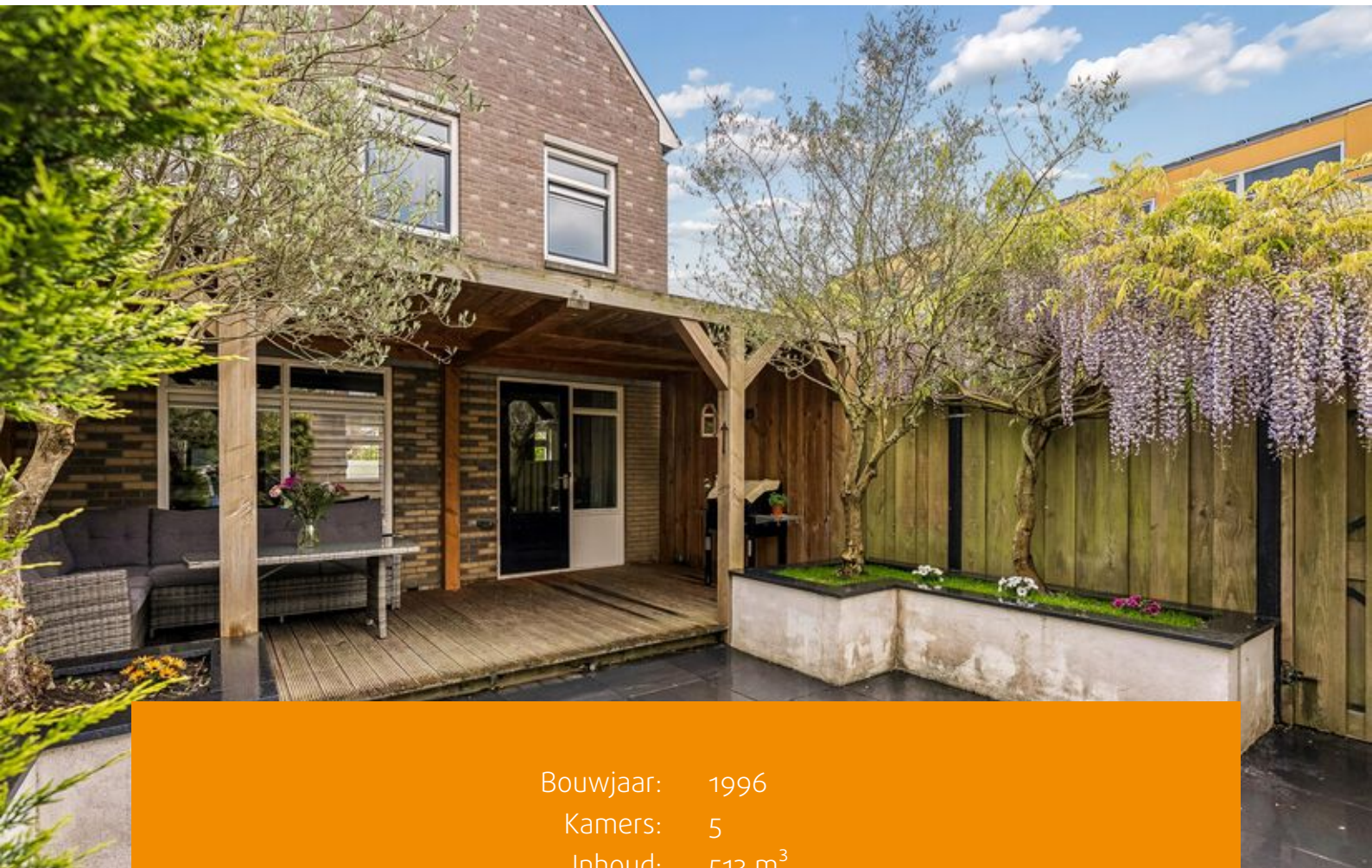




ALMERE
Pasolinistraat 80

Kenmerken & specificaties



Bouwjaar: 1996
Kamers: 5
Inhoud: 513 m³
Woonoppervlakte: 127 m²
Perceeloppervlakte: 175 m²

Vraagprijs: € 500.000 k.k.



Ben jij graag buiten en zoek je een woning dichtbij water en natuur? Dan is deze sfeervolle eindwoning met garage en eigen oprit, in de rustige Filmwijk zeker het bekijken waard. Vanaf Pasolinistraat 80 wandel of fiets je zo naar het Weerwater, het strandje van Filmwijk en het Lumièrepark. Ook het centrum van Almere bereik je binnen circa 8 minuten fietsen.

De woning is goed onderhouden en heeft een karakteristieke uitstraling. Zo zorgt de gezellige veranda in de achtertuin voor een heerlijk vakantiegevoel en beschik je over een eigen oprit, vrijstaande garage en maar liefst vier slaapkamers.

Indeling:

Begane grond;

Via de entree met Portugese mozaïekvloer bereik je de hal met toilet, meterkast en trapopgang. De woonkamer voelt ruim aan dankzij de grote ramen en tuindeur. De eikenhouten visgraatvloer en strak afgewerkte wanden zorgen voor een warme uitstraling.

De open keuken (2015) heeft een landelijke, industriële look met donkerhouten fronten, stalen details en een composiet werkblad. Uiteraard voorzien van diverse inbouwapparatuur, waaronder een inductiekookplaat, combimagnetron, koelkast en vriezer.

Eerste verdieping;

Hier bevinden zich drie slaapkamers en de badkamer. De kamers zijn netjes afgewerkt en de hoofdslaapkamer beschikt over een grote

kastenwand. De badkamer is compleet ingericht met douchecabine, toilet en wastafelmeubel.

Tweede verdieping;

De tweede verdieping biedt een ruime overloop (18,5m²) met witgoedaansluiting en mechanische ventilatie. Daarnaast vind je hier de vierde slaapkamer met dakraam.

Tuin;

De achtertuin op het noordwesten is verzorgd aangelegd en voorzien van een ruime houten veranda, berging, achterom, buitenkraan en verlichting. Een fijne plek om te ontspannen en van de zon te genieten.

In de berging is voldoende plek voor o.a. fietsen en tuingereedschap.

Bijzonderheden:

- Woonoppervlakte 127m²
- Vrijstaande garage met eigen oprit
- Vier slaapkamers.
- Energie label B
- Oplevering in overleg
- Betreft een bieden vanaf prijs





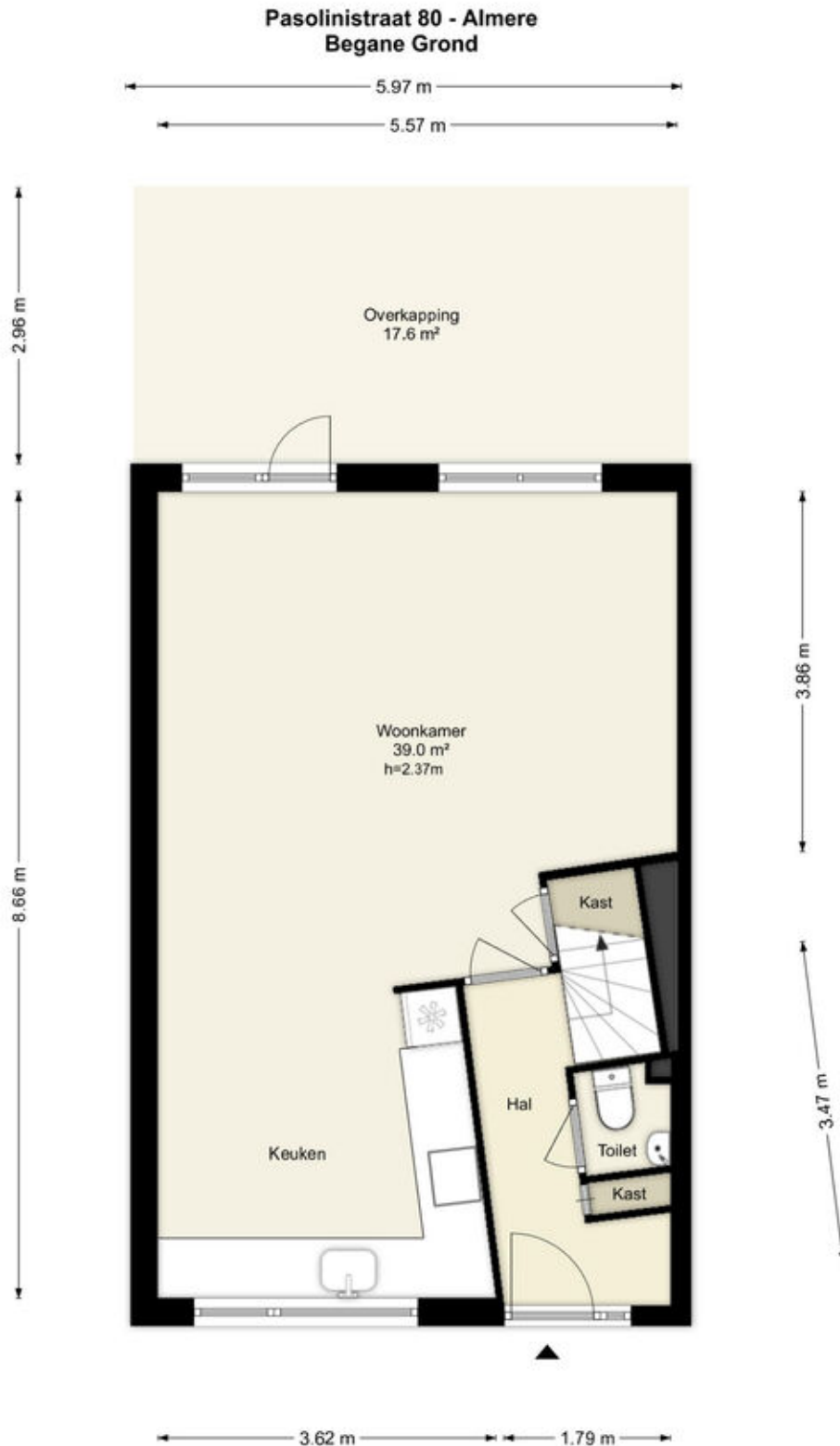








Plattegronden

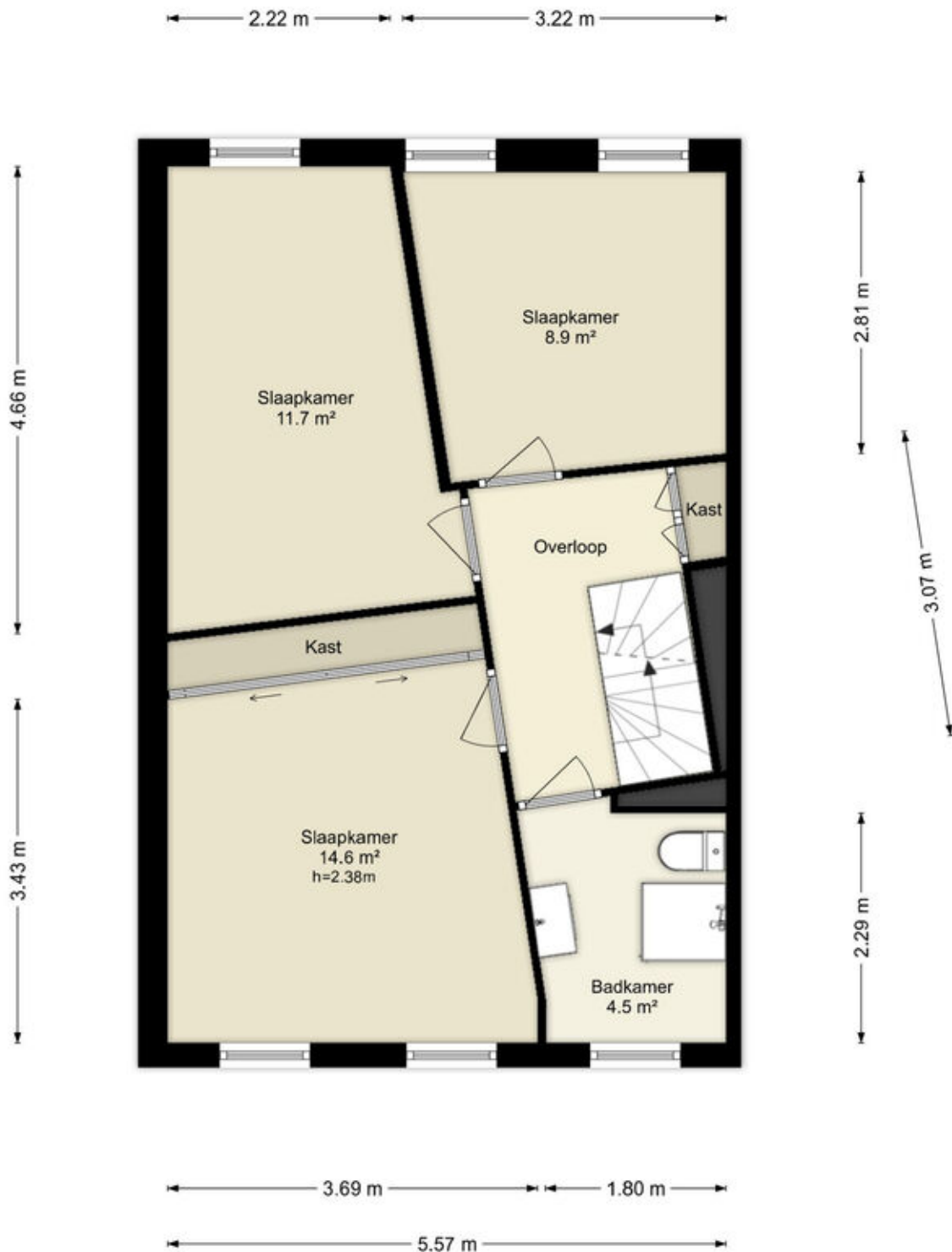


Deze plattegronden zijn uitsluitend bedoeld als indicatie van de woningindeling. De symbolen voor (dak)ramen, deuren, keuken- en sanitaire onderdelen tonen alleen de positie van de voorziening, niet het exacte type of de exacte afmetingen; al deze elementen zijn bij benadering geplaatst.

Alle (oppervlakte)maten zijn vereenvoudigd. Getoonde oppervlaktewerten bij schuine daken zijn berekend tot de 150 cm-hoogtelijn.

Plattegronden

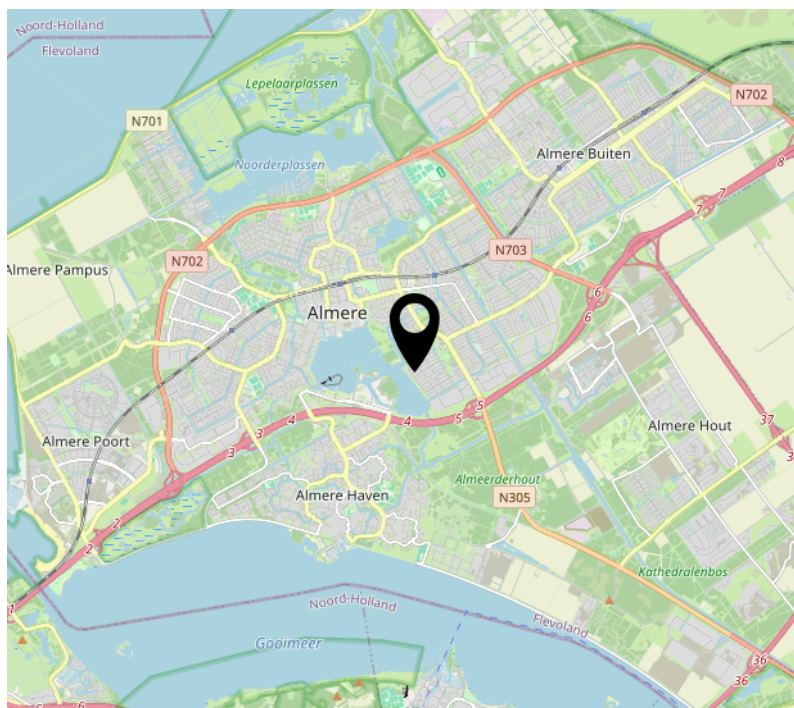
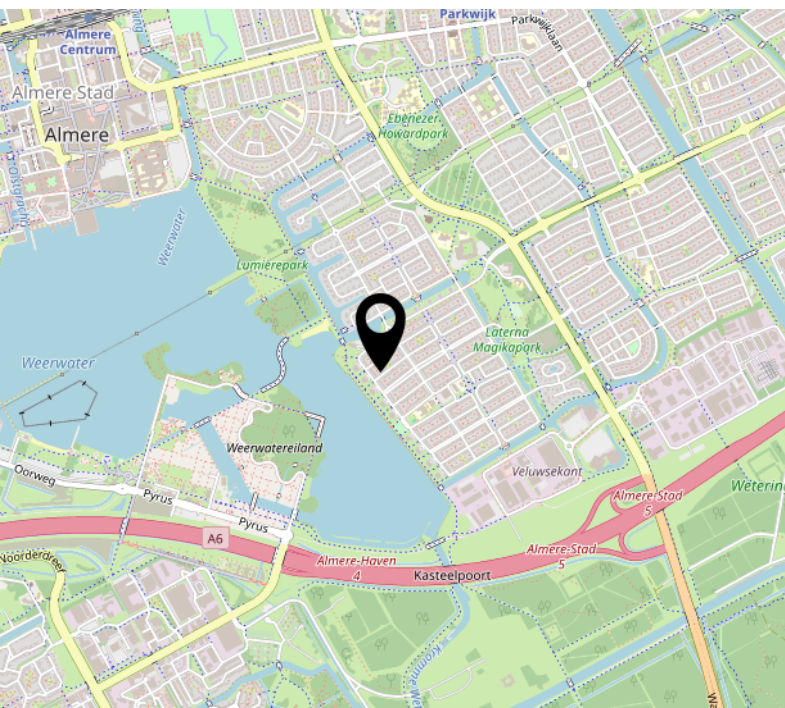
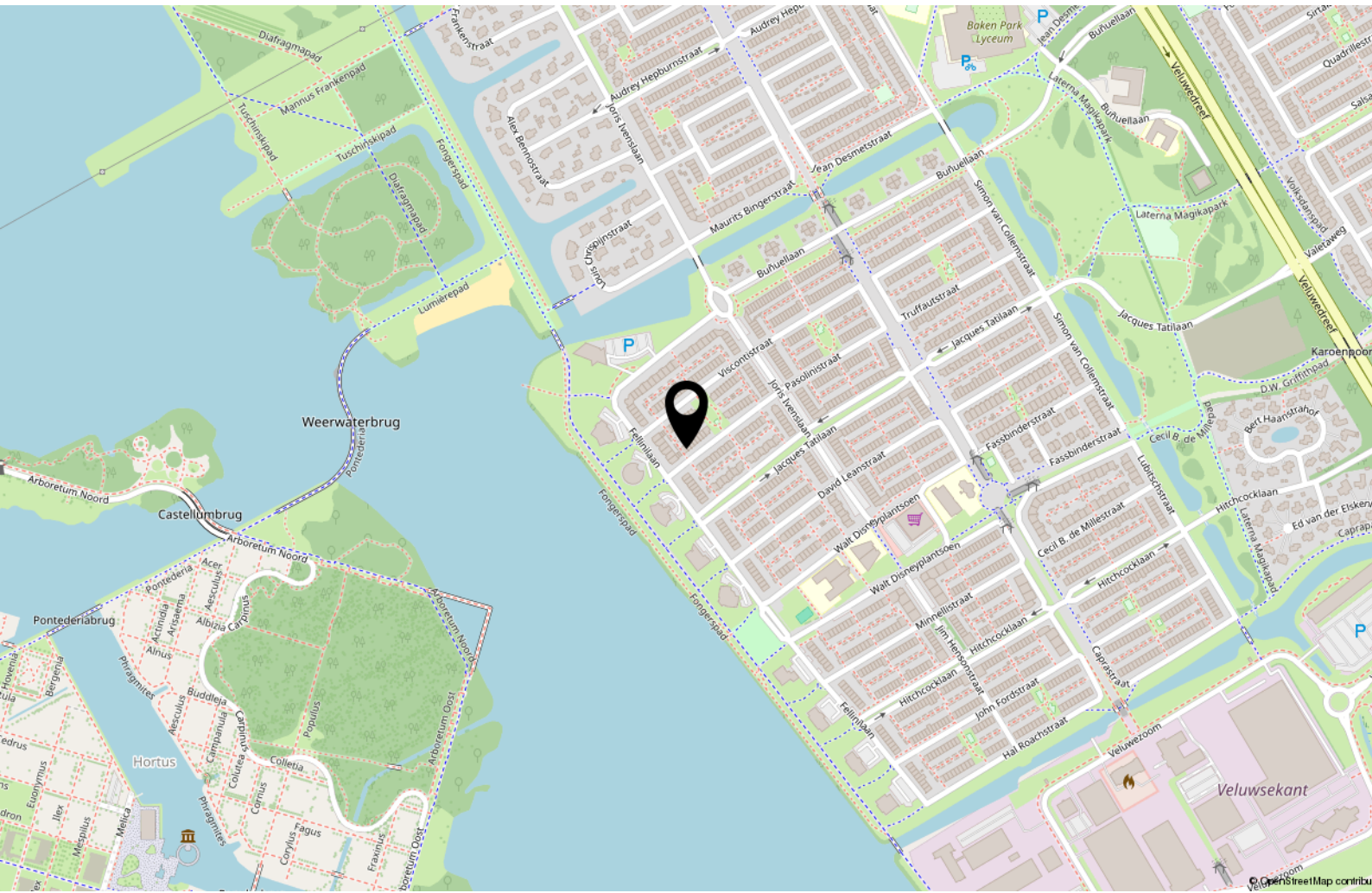
Pasolinistraat 80 - Almere Eerste Verdieping



Deze plattegronden zijn uitsluitend bedoeld als indicatie van de woningindeling. De symbolen voor (dak)ramen, deuren, keuken- en sanitaire onderdelen tonen alleen de positie van de voorziening, niet het exacte type of de exacte afmetingen; al deze elementen zijn bij benadering geplaatst.

Alle (oppervlakte)maten zijn vereenvoudigd. Getoonde oppervlaktematen bij schuine daken zijn berekend tot de 150 cm-hoogtelijn.

Locatie op de kaart



Lijst van zaken

	Blijft achter	Gaat mee	Ter overname
Woning - Interieur			
Verlichting, te weten			
- inbouwspots/dimmers	X		
- opbouwspots/armaturen/lampen/dimmers	X		
- losse (hang)lampen		X	
Raamdecoratie/zonwering binnen, te weten			
- gordijnrails		X	
- gordijnen		X	
- overgordijnen		X	
- rolgordijnen	X		
- lamellen	X		
Vloerdecoratie, te weten			
- vloerbedekking	X		
- parketvloer	X		
- houten vloer(delen)	X		
- laminaat	X		
- plavuizen	X		
Overig, te weten			
- spiegelwanden		X	
Woning - Keuken			
Keukenblok (met bovenkasten)	X		
Keuken (inbouw)apparatuur, te weten			
- kookplaat	X		
- afzuigkap	X		
- oven	X		
- koel-vriescombinatie	X		
- vaatwasser	X		
- koffiezetapparaat		X	

Lijst van zaken

	Blijft achter	Gaat mee	Ter overname
Woning - Sanitair/sauna			
Toilet met de volgende toebehoren			
- toilet	X		
Badkamer met de volgende toebehoren			
- douche (cabine/scherm)	X		
- planchet	X		
- toilet	X		
Woning - Exterieur/installaties/veiligheid/energiebesparing			
(Voordeur)bel	X		
Tuin - Inrichting			
Tuinaanleg/bestrating	X		
Beplanting	X		
Tuin - Verlichting/installaties			
Buitenverlichting	X		
Tijd- of schemerschakelaar/ bewegingsmelder	X		
Tuin - Bebouwing			
Tuinhuis/buitenberging	X		
Kasten/werkbank in tuinhuis/berging	X		

Over ons



Onze roots gaan terug naar 1975. Onze organisatie startte dat jaar als een echt familiebedrijf en eerste makelaar van Flevoland. We groeiden uit tot een organisatie met 80 medewerkers in Almere, Amsterdam, Dronten, Lelystad en Zwolle. We zijn in ons DNA altijd een familiebedrijf gebleven met service hoog in het vaandel. Klanttevredenheid is een van onze belangrijkste graadmeters. Op de gemiddelde 9- die we op Funda van onze opdrachtgevers krijgen, zijn we dan ook erg trots. Al een aantal jaren op rij worden we door Vastgoed uitgeroepen tot de nummer 1 makelaar van Almere.

Trots op onze stad

Almere is de afgelopen jaren steeds populairder geworden. Of het nu om starters gaat die hun eerste studio kopen, gezinnen uit Amsterdam die in onze stad de ruimte en het groen opzoeken of fervente Almeerders die de stad voor geen goud willen verlaten en toe zijn aan een volgende stap in hun wooncarrière.

In die stad mogen wij wonen en werken!

Ons team

We werken met uiteraard een deskundig team van makelaars en gedreven ondersteuning die tot het uiterste gaan om onze opdrachtgevers van dienst te zijn. Dat lukt niet altijd van 9 tot 17 en dat hoeft ook niet. We zijn met een heel team, waardoor we ook 's avonds en op zaterdag afspraken kunnen maken. Net wanneer het jou het beste uitkomt.

We wensen je veel succes met de zoektocht naar je nieuwe huis! Uiteraard staan we graag voor je klaar wanneer je advies kunt gebruiken!



Contact

Randstad 2301,
1314 BN Almere
Tel: 036 533 0077
www.vanderlinden.nl
info.almere@vanderlinden.nl

