



Ranonkelstraat 50, 4702 BW Roosendaal

Vraagprijs € 435.000,- k.k.

Boeren-Kuijpers makelaars BV
Dorpsstraat 80
4711 NJ, ST. WILLEBRORD
Tel: 0165-38 32 51
E-mail: info@bk-makelaars.nl
www.bk-makelaars.nl

Omschrijving

OBJECT:

Een uitgebouwde hoekwoning met garage, erf, ondergrond en tuin.

VRAAGPRIJS:

€ 435.000,- k.k.

PERCEELSOPPERVLAKTE:

210 m²

INHOUD:

Circa 542 m³

WOONOPPERVLAKTE:

112 m²

Overige ruimtes 41 m²

GARAGE:

22 m²

BOUWJAAR:

1967

AANVAARDING:

In overleg

DE INDELING IS ALS VOLGT:

BEGANE GROND: (betonnen vloer)

Hal met laminaatvloer, decowall lambrisering en spachtelputz wandafwerking en mdf delen plafondafwerking. Trapopgang naar de eerste verdieping. Toegang tot het toilet en de woonkamer. Kastruimte onder de trap.

Meterkast waarin 8 groepen, 2 aardlekschakelaars en krachtstroomgroep.

Toiletruimte welke geheel is betegeld met duoblok.

Woonkamer met laminaatvloer, spachtelputz wandafwerking en stucwerk plafondafwerking met inbouwspots. De woonkamer staat in open verbinding met de keuken.

Ruime keuken met laminaatvloer, spachtelputzwandafwerking en stucwerk plafondafwerking met inbouwspots. De keukeninrichting in wandopstelling is voorzien van een natuurstenen aanrechtblad, roestvrij stalen spoelbak, inductiekookplaat, afzuigkap, vaatwasser, combi-oven magnetron. Toegang naar de tuin en werkkamer.

Werkkamer met laminaatvloer, behang wandafwerking en een systeemplafond. Voorzien van een airco. Toegang naar het portaal.

Portaal met tegelvloer, schoonmetselwerk wandafwerking en schrootjes plafondafwerking. Toegang naar de tuin.

1e VERDIEPING: (houten verdiepingsvloer)

Overloop met laminaatvloer, decowall lambrisering en spachtelputz wandafwerking en mdf delen plafondafwerking. Toegang tot de slaapkamers en de badkamer. Vlizotrap naar de zolder. Er zijn 2 vaste kasten.

Slaapkamer met laminaatvloer, behangen en stucwerk wandafwerking en kunststof schrootjes plafondafwerking. Vaste kast.

Slaapkamer met laminaatvloer, behangen wandafwerking en kunststof schrootjes plafondafwerking. Vaste kast. Airco.

Slaapkamer met laminaatvloer, behangen en stucwerk wandafwerking en kunststof schrootjes plafondafwerking.

Badkamer met tegelvloer, betegelde wandafwerking en mdf delen plafondafwerking. Wastafelmeubel met wastafel en ligbad met douchescherm. Designradiator.

2e VERDIEPING: (houten verdiepingsvloer)

Zolder met dakisolatie. Mogelijkheid om een vaste trap naar deze zolder te maken en een dakkapel te realiseren.

NOEMENSWAARDIGHEDEN:

Voor- en achtertuin met bestrating, beplanting.

Garage van betonvloer, schoonmetselwerk wanden en kunststof schrootjes plafond. In de garage hangt de combi cv ketel en zijn ook de aansluitingen van de wasmachine.

De woning is voorzien van houten kozijnen met isolerende beglazing.

Energie label D.

Goede ligging op een hoekperceel in de gewilde Fatimawijk en op korte afstand van alle voorzieningen.

Alle ramen voorzien van rolluiken.

Kenmerken

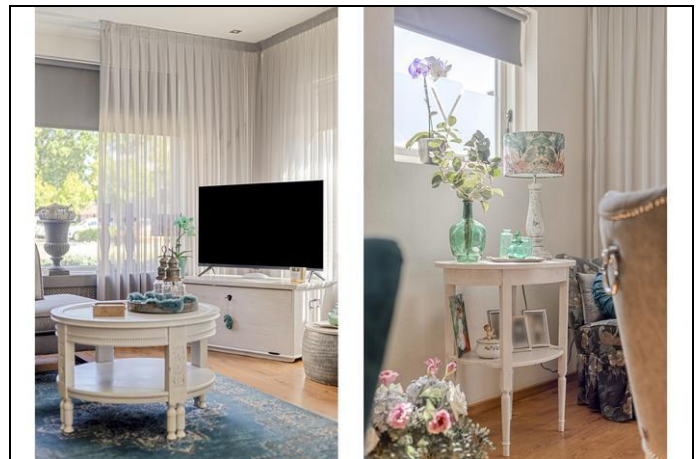
Vraagprijs	€ 435.000,00
Soort	Woonhuis
Type woning	Hoekwoning
Aantal kamers	4 kamers waarvan 3 slaapkamer(s)
Inhoud woning	543 m ³
Perceel oppervlakte	223 m ²
Gebruiksoppervlakte woonfunctie	112 m ²
Soort woning	Eengezinswoning
Bouwjaar	1967
Ligging	In woonwijk
Tuin	Achtertuint, voortuint
Garage	Vrijstaand steen
Energielabel	D
Verwarming	C.V.-Ketel
Isolatie	Dakisolatie
Voorzieningen	Airconditioning
C.V.-ketel	combiketeteigendom

Locatie

Ranonkelstraat 50
4702 BW ROSENDAAL



Foto's



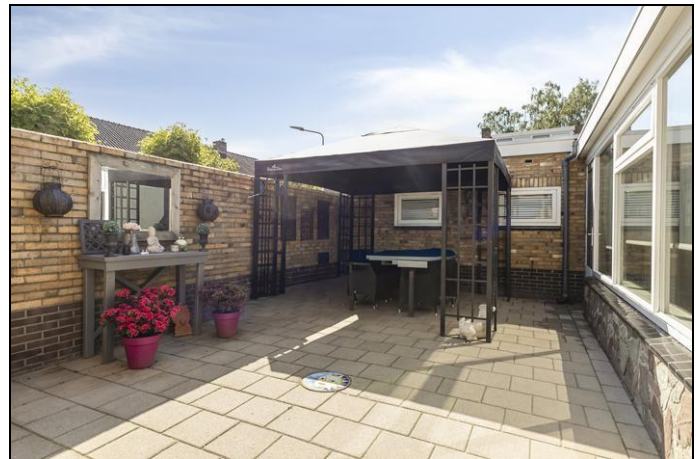
Foto's



Foto's



Foto's



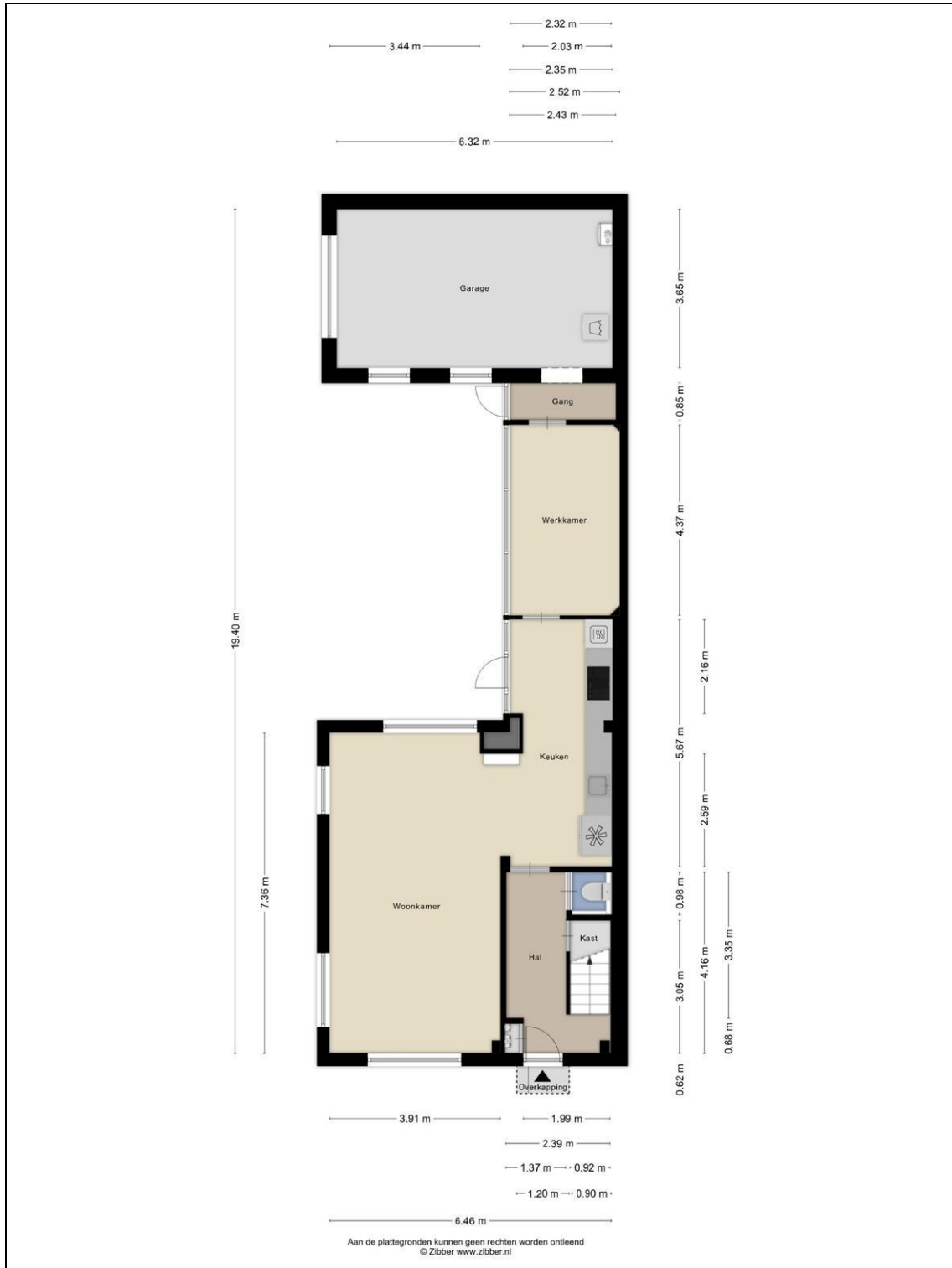
Foto's



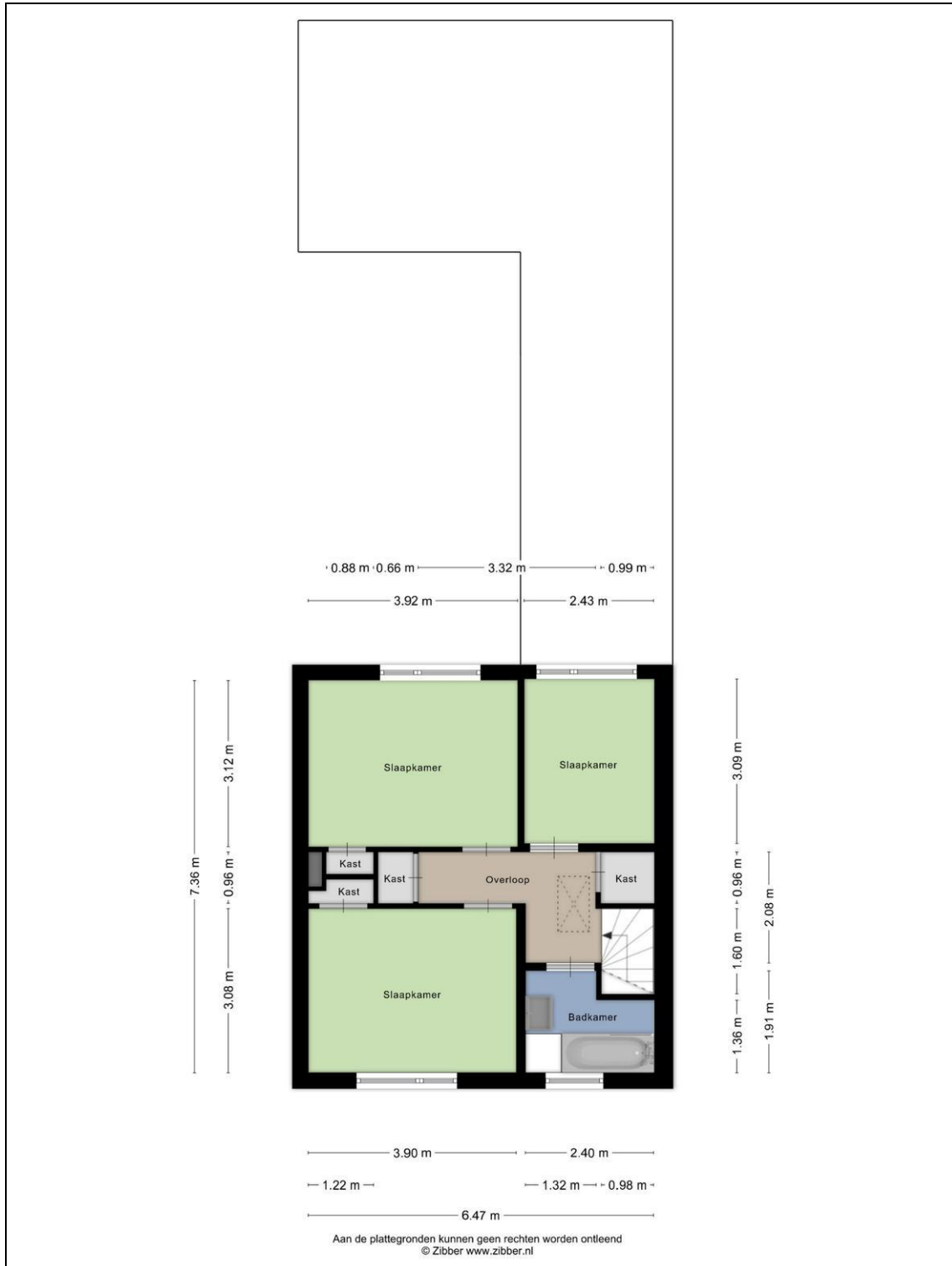
Plattegrond



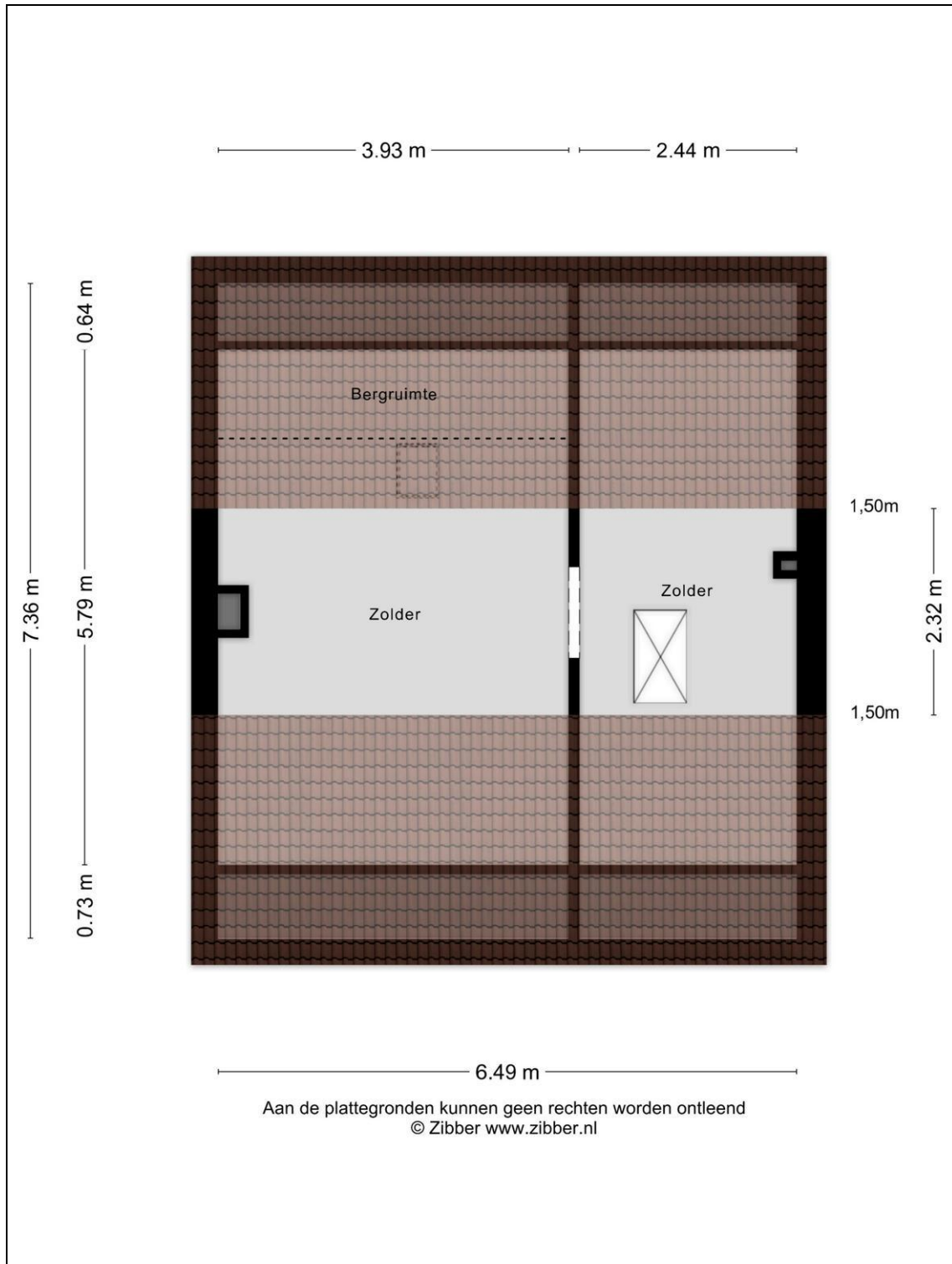
Plattegrond



Plattegrond



Plattegrond



Kadaster

Kadastrale gegevens	
Adres	Ranonkelstraat 50
Postcode / Plaats	4702 BW Roosendaal
Gemeente	Roosendaal en Nispen
Sectie / Perceel	C / 6157
Oppervlakte	223 m ²
Soort	Volle eigendom