

BEUKSTRAAT 116, 4621 EV BERGEN OP ZOOM

€369.000,-



KENMERKEN & SPECIFICATIES



Bouwjaar:

2016



Soort:

Appartement



Slaapkamers:

2



Gebruiksoppervlakte:

85 m²



Energie label:

A

BESCHRIJVING

INSTAPKLAAR EN ENERGIEZUINIG APPARTEMENT MET VLOERVERWARMING ÉN VLOERVERKOELING, 2 SLAAPKAMERS EN ENERGIELABEL A

Dit moderne en instapklare appartement aan de Beukstraat 116 in Bergen op Zoom is gelegen op de derde verdieping en biedt comfortabel en energiezuinig wonen op een rustige locatie. Het appartement beschikt over een woonoppervlakte van ca. 85 m², een inhoud van ca. 268 m³ en is gebouwd in 2016.

Het appartement beschikt over een gebalanceerd ventilatiesysteem met warmteterugwinning, wat bijdraagt aan een aangenaam en energiezuinig woonklimaat. De aanwezige warmtepomp betreft een huurinstallatie en is geen eigendom. Daarnaast beschikt de meterkast over 9 groepen en 3 aardlekschakelaars.

De woning is volledig voorzien van vloerverwarming én vloerverkoeling, verdeeld over vier afzonderlijke thermostaten, waardoor iedere ruimte optimaal geregeld kan worden. Dankzij de moderne afwerking, praktische indeling en energiezuinige voorzieningen is deze woning uitermate geschikt voor starters, senioren of kleine gezinnen.

De woning is gunstig gelegen op korte afstand van winkels, openbaar vervoer, uitvalswegen en diverse voorzieningen. Ook de gezellige binnenstad van Bergen op Zoom bevindt zich op korte afstand.

Bijzonderheden

- Instapklaar appartement
- Gelegen op de 3e verdieping
- Bouwjaar 2016
- Energielabel A
- Woonoppervlakte ca. 85 m²
- Volledig geïsoleerd
- Volledig voorzien van dubbele beglazing
- Gebalanceerd ventilatiesysteem met warmteterugwinning
- Vloerverwarming én vloerverkoeling
- 4 afzonderlijke thermostaten
- Moderne open keuken met inbouwapparatuur
- Twee ruime slaapkamers
- Balkon aanwezig
- Lift aanwezig
- Berging op de begane grond
- Nabij winkels en binnenstad

Lees verder



BESCHRIJVING

INDELING

Hal / entree

Bij binnenkomst betreedt u de verzorgde hal, welke is afgewerkt met een laminaatvloer, renovlies behangwanden en een plafond met spuitwerk. De hal geeft toegang tot de woonkamer, keuken, meterkast, toiletruimte en de overige vertrekken van het appartement. Dankzij de nette en moderne afwerking krijgt u direct een verzorgde eerste indruk van de woning.

Toiletruimte (ca. 0,95 x 1,90 m)

De moderne toiletruimte is gedeeltelijk betegeld en deels afgewerkt met spuitwerk. Daarnaast beschikt de ruimte over een fonteintje en een modern toilet. De nette afwerking zorgt voor een frisse en verzorgde uitstraling.

Woonkamer (ca. 5,89 x 7,20 m)

De ruime woonkamer vormt het hart van het appartement en is voorzien van een laminaatvloer, renovlies behangwanden en een plafond met spuitwerk. Dankzij de grote raampartijen geniet de ruimte van veel natuurlijk lichtinval, wat zorgt voor een open en aangename sfeer.

De woonkamer beschikt daarnaast over comfortabele vloerverwarming en verkoeling en een praktische provisie-/bergkast voor extra opbergruimte. Dankzij de royale afmetingen is er voldoende ruimte voor zowel een comfortabele zithoek als een ruime eethoek, ideaal voor gezellige avonden met familie en vrienden.

Vanuit de woonkamer heeft u toegang tot het balkon met uitzicht op de vijver.

Balkon (ca. 2,75 x 1,65 m)

Het balkon biedt voldoende ruimte voor een gezellig zitje waar u heerlijk kunt genieten van de buitenlucht en een rustig moment voor uzelf. Een fijne verlenging van de woonkamer waar u in alle rust kunt ontspannen.

Lees verder



BESCHRIJVING

Keuken

De moderne open keuken is uitgevoerd in een praktische hoekopstelling en sluit mooi aan op de woonkamer. De ruimte is voorzien van een laminaatvloer, renovlies behangwanden en een plafond met spuitwerk.

De keuken beschikt over diverse inbouwapparatuur, waaronder:

- Inductiekookplaat
- Koel-/vriescombinatie
- Vaatwasser
- Combimagnetron
- Afzuigkap

Daarnaast is er dankzij de onder- en bovenkasten voldoende opbergruimte aanwezig. De moderne uitstraling en praktische indeling maken deze keuken een fijne plek om te koken.

Badkamer (ca. 2,67 x 1,90 m)

De badkamer is volledig betegeld en voorzien van een plafond met spuitwerk. De ruimte beschikt over comfortabele vloerverwarming en verkoeling, een ruime inloopdouche, wastafelmeubel, tweede toilet en mechanische ventilatie.

Slaapkamer 1 (ca. 4,46 x 2,53 m)

Deze ruime slaapkamer is netjes afgewerkt met een laminaatvloer, renovlies behangwanden en een plafond met spuitwerk. Dankzij de prettige lichtinval en ruime opzet is dit een fijne kamer om heerlijk tot rust te komen.

Slaapkamer 2 (ca. 3,00 x 4,40 m)

Ook deze ruime slaapkamer beschikt over een laminaatvloer, renovlies behangwanden en een plafond met spuitwerk. De praktische indeling biedt voldoende ruimte voor een bed, kledingkast en eventueel een bureau.

Berging

Praktische inpandige berging voorzien van elektra en afgewerkt met een betonnen vloer. Ideaal voor extra opslagruimte en het opbergen van fietsen.

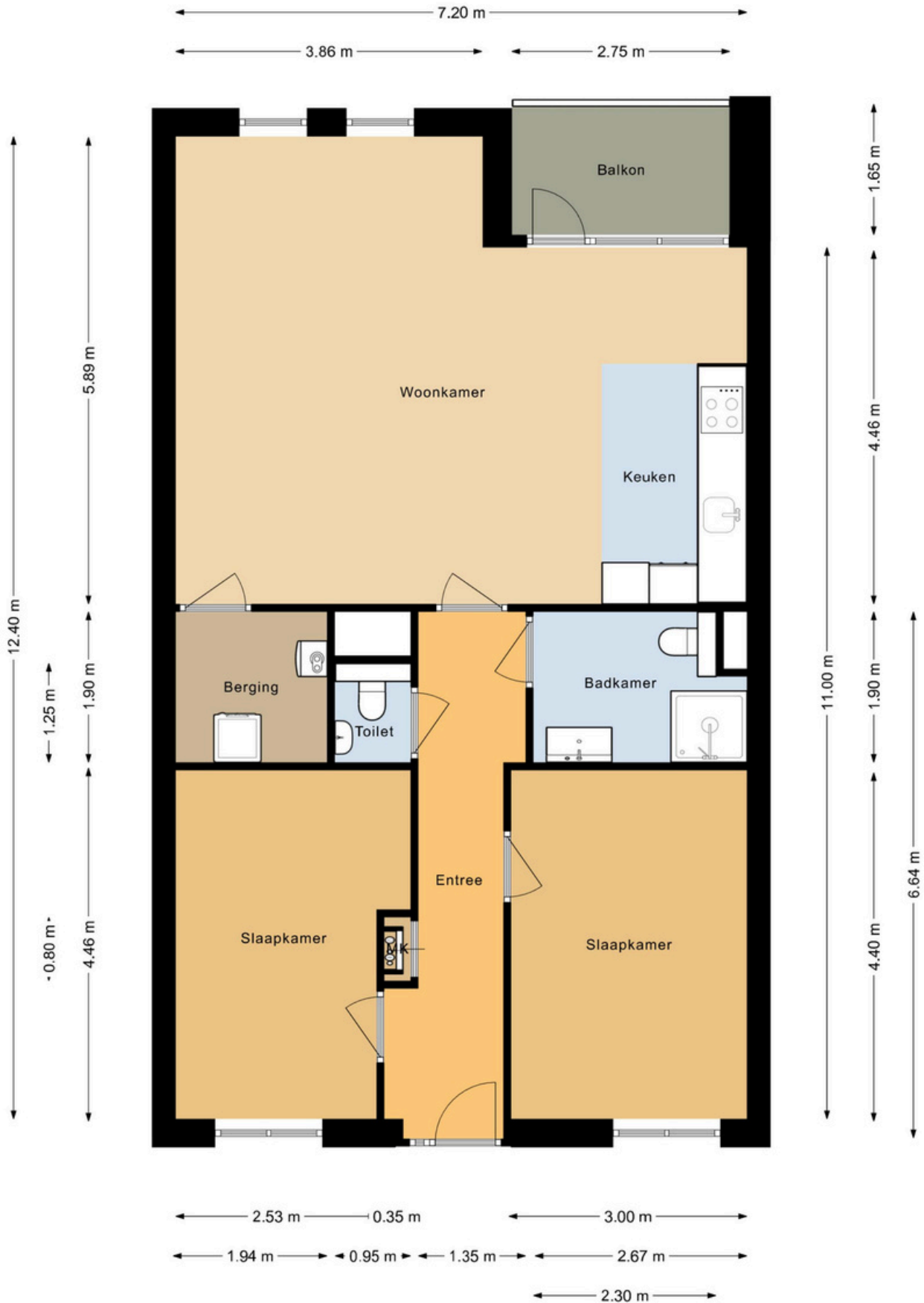
Disclaimer

Deze informatie is met zorg samengesteld. Aan de inhoud kunnen geen rechten worden ontleend. Alle opgegeven maten en gegevens zijn indicatief. Een koopovereenkomst komt pas tot stand na ondertekening door beide partijen.

VOOR- EN ZIJZICHT



PLATTEGROND



WOONKAMER



WOONKAMER



KEUKEN



KEUKEN



HAL & TOILET



HAL & BADKAMER



SLAAPKAMER



SLAAPKAMER



BALKON



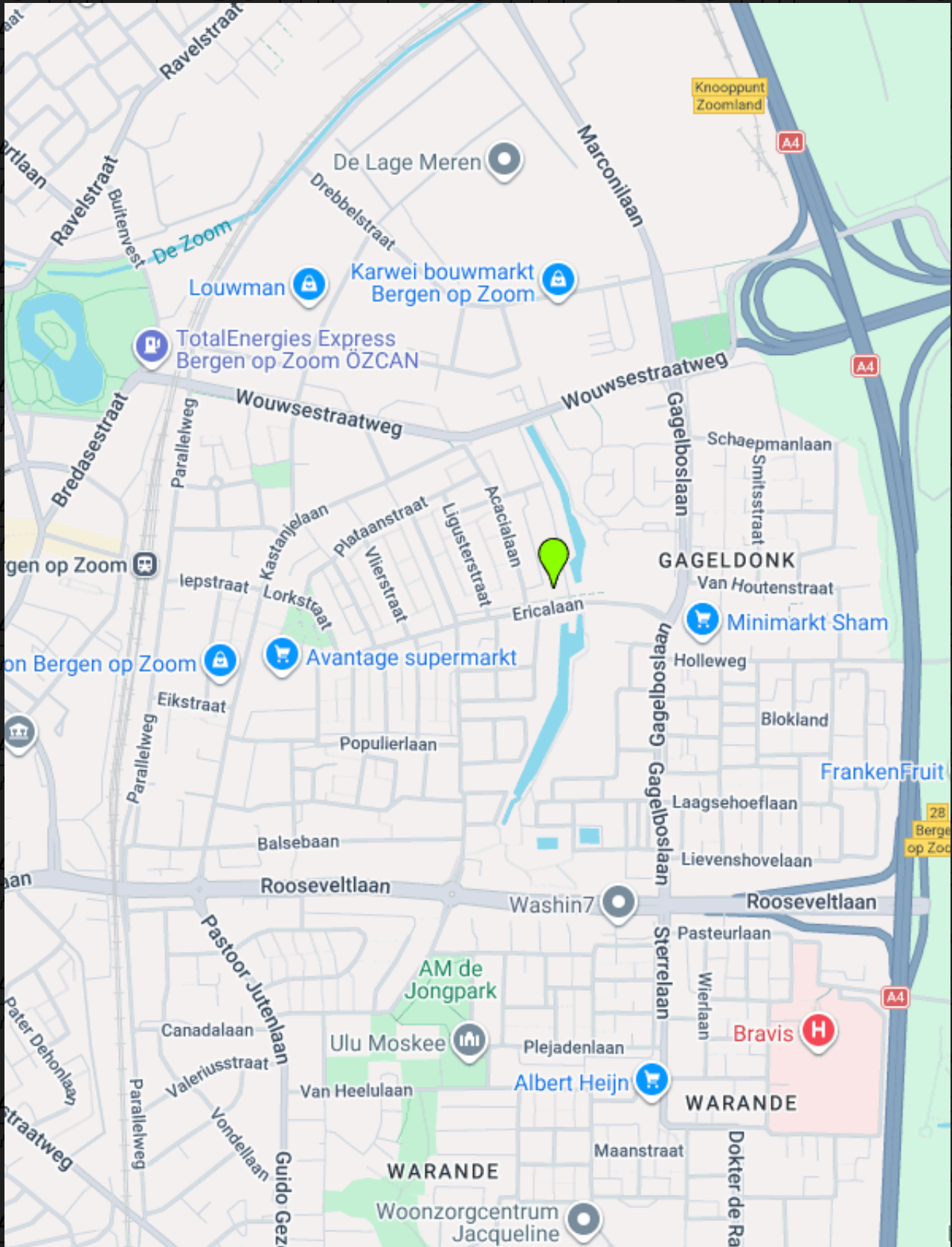




OMGEVING



LOCATIE OP DE KAART



HEEFT U INTERESSE?



MION MAKELAARS

Boerenverdriet 20
4613 AK Bergen op Zoom

0164 782 444 | info@mionmakelaars.nl

www.mionmakelaars.nl