

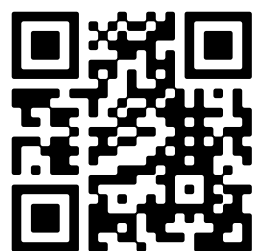


www.bloemstraat27-2a.nl

Voor meer informatie



- 🏠 Bloemstraat 27 2A, Amsterdam
- € Vraagprijs: € 645.000 k.k.
- 📏 Woonoppervlakte: 82 m²
- 🛏️ Kamers: 3 kamers (2 slaapkamers)



📱 Scan Mij!

Omschrijving

Bloemstraat 27 2A, 1016 KV Amsterdam

BLOEMSTRAAT 27-2A

OMSCHRIJVING

Zeer charmant en licht dubbel bovenhuis, gelegen in een Rijksmonument in het hart van de geliefde Jordaan, op eigen grond. Dit elegante bovenhuis, rustig gesitueerd aan de achterzijde, biedt circa 80 m² woonoppervlakte en combineert historische charme met hedendaags comfort. De sfeervolle woonkamer met open haard, het fraaie houten balkenplafond en de indrukwekkende open kap geven dit appartement een karaktervolle en authentieke uitstraling. Het appartement maakt deel uit van een kleinschalige VvE bestaande uit drie leden. De recent vernieuwde VvE samenstelling heeft de ambitie én concrete plannen om het monumentale pand op korte termijn in volle glorie te herstellen. Daarbij ligt de focus in eerste instantie op renovatie van de achterzijde van het gebouw, dit kan bekostigd worden uit de vve reserves. Voor de voorgenomen werkzaamheden bestaat mogelijk de kans op aantrekkelijke subsidievoorzieningen voor monumentaal herstel, waarbij subsidies tot circa 38% van bepaalde renovatiekosten tot de mogelijkheden behoren. Gelegen in het hart van de bruisende Jordaan, bekend om haar pittoreske straatjes, ambachtelijke speciaalzaken, uitstekende restaurants en gezellige cafés, woont u hier op een van de meest gewilde locaties van Amsterdam. Kortom: een uniek en stijlvol dubbel bovenhuis met uitzonderlijk veel sfeer, karakter én toekomstpotentie.

INDELING (zie plattegrond)

Het recent geschilderde entree leidt naar de ruime gemeenschappelijke hal, waar dit appartement aan de achterzijde beschikt over een royale berging van circa 9 m² met een praktische entresol. Het appartement is bereikbaar via het brede, verzorgde trappenhuis en ligt op de tweede verdieping.

2e verdieping: entree met ruimte voor de garderobe. De ruime, lichte woonkamer beschikt over ramen aan drie zijden, waardoor de ruimte uitzonderlijk veel daglicht geniet. De open keuken is voorzien van diverse inbouwapparatuur. Het betonnen aanrechtblad geeft de keuken en stoer uiterlijk. Verder op deze verdieping een centraal gelegen open haard en een moderne badkamer voorzien van een inloopdouche, wastafel en zwevend toilet. De fraaie vaste trap leidt naar de 3e verdieping.

3e verdieping: aan de achterzijde een zeer ruime bemeten slaapkamer met een plafondhoogte van ruim 3 meter. Aan de voorzijde een tweede slaap/werkkamer voorzien van een vaste kastenwand. Beide kamers zijn zeer sfeervol door het opengewerkte plafond met de kapconstructie in het zicht. Verder op deze verdieping nog een 2e toilet en een berging met plaats voor de wasmachine/droger/cv. De vliering biedt nog meer extra bergruimte! Door het gehele appartement ligt een fraaie massief houten vloer!

OMGEVING

Het appartement is gelegen in de Bloemstraat, midden in de prachtige Jordaan in het centrum van Amsterdam. De rustige éénrichtingsstraat loopt van de Lijnbaansgracht tot aan de Prinsengracht en ligt tussen de Rozengracht en de Bloemgracht, aan de voet van de Westertoren. De Westermarkt, de Lindengracht, de Noordermarkt, de 9 Straatjes, de Dam en de vele gezellige en bekende cafés/restaurants en terrasjes het ligt allemaal op loopafstand van het appartement. Ook de winkelstraten en leuke adresjes van Oud-West liggen op

korte fietsafstand. Voor een wandeling in het groen zijn het Westerpark en het Vondelpark niet ver gelegen. Het appartement is goed bereikbaar met het openbaar vervoer. Om de hoek, op de Rozengracht, rijden de tramlijnen 13 en 17 en de nachtbus. En vanaf de Marnixstraat tramlijn 5 en 19. Ook het Centraal Station is op loopafstand gelegen. Met de auto is de Ring A10 onder andere via de S103 en de S105 goed bereikbaar. Kortom een top locatie met alles wat Amsterdam te bieden heeft binnen handbereik!

BIJZONDERHEDEN

- Rijksmonument
- dubbel bovenhuis
- sfeervolle open haard
- veel daglicht toetreding
- oplevering kan per direct
- vernieuwbouw in eind '70
- eigen grond, dus geen erfpacht
- servicekosten € 240 per maand
- zeer rustig gelegen aan de achterzijde
- ruime zoldervliering voor extra berging
- ruime berging (9 m²) op de begane grond
- toplocatie midden in de gezellige Jordaan
- niet-zelfbewoningsclausule van toepassing
- kleine VvE bestaande uit 3 leden met MJOP
- fraaie houten vloer door geheel appartement
- verwarming en warm water middels Cv-installatie
- Ideaal gelegen m.b.t. de cafés, restaurants, winkels en OV
- aantrekkelijke subsidiemogelijkheden tot circa 38% van de renovatiekosten

Deze informatie is door ons met de nodige zorgvuldigheid samengesteld. Onzerzijds wordt echter geen enkele aansprakelijkheid aanvaard voor enige onvolledigheid, onjuistheid of anderszins, dan wel de gevolgen daarvan. Alle opgegeven maten en oppervlakten zijn slechts indicatief. Lees de volledige omschrijving

Kenmerken

Vraagprijs:	€ 645.000 k.k.
Aanvaarding:	Per direct beschikbaar
Bijdrage vve:	€ 240,00 per maand

Bouw

Object type:	Bovenwoning (appartement)
Soort bouw:	Bestaande bouw
Bouwjaar:	1845
Soort dak:	Zadeldak bedekt met bitumineuze dakbedekking en pannen

Oppervlakte en inhoud

Woonoppervlakte:	82 m ²
Inhoud:	280 m ³
Externe bergruimte:	9 m ²

Indeling

Aantal kamers:	3 kamers (2 slaapkamers)
Aantal badkamers:	1 badkamer en 1 apart toilet
Badkamervoorzieningen:	Inloopdouche, toilet, en wastafel
Aantal woonlagen:	2 woonlagen en een vliering
Voorzieningen:	Dakraam, rookkanaal, en TV kabel

Energie

Isolatie:	Dakisolatie en vloerisolatie
Verwarming:	Cv-ketel en open haard
Warm water:	Cv-ketel
Cv ketel:	Hr combi intergas (gas gestookt combiketel, eigendom)

Buitenruimte

Ligging:	Aan rustige weg en in centrum
----------	-------------------------------

Bergruimte

Soort parkeergelegenheid:

Betaald parkeren, openbaar parkeren en parkeervergunningen

VvE Checklist

Inschrijving kvk:

Ja

Jaarlijkse vergadering:

Nee

Periodieke bijdrage:

Ja (€ 240,00 per maand)

Reservefonds aanwezig:

Ja

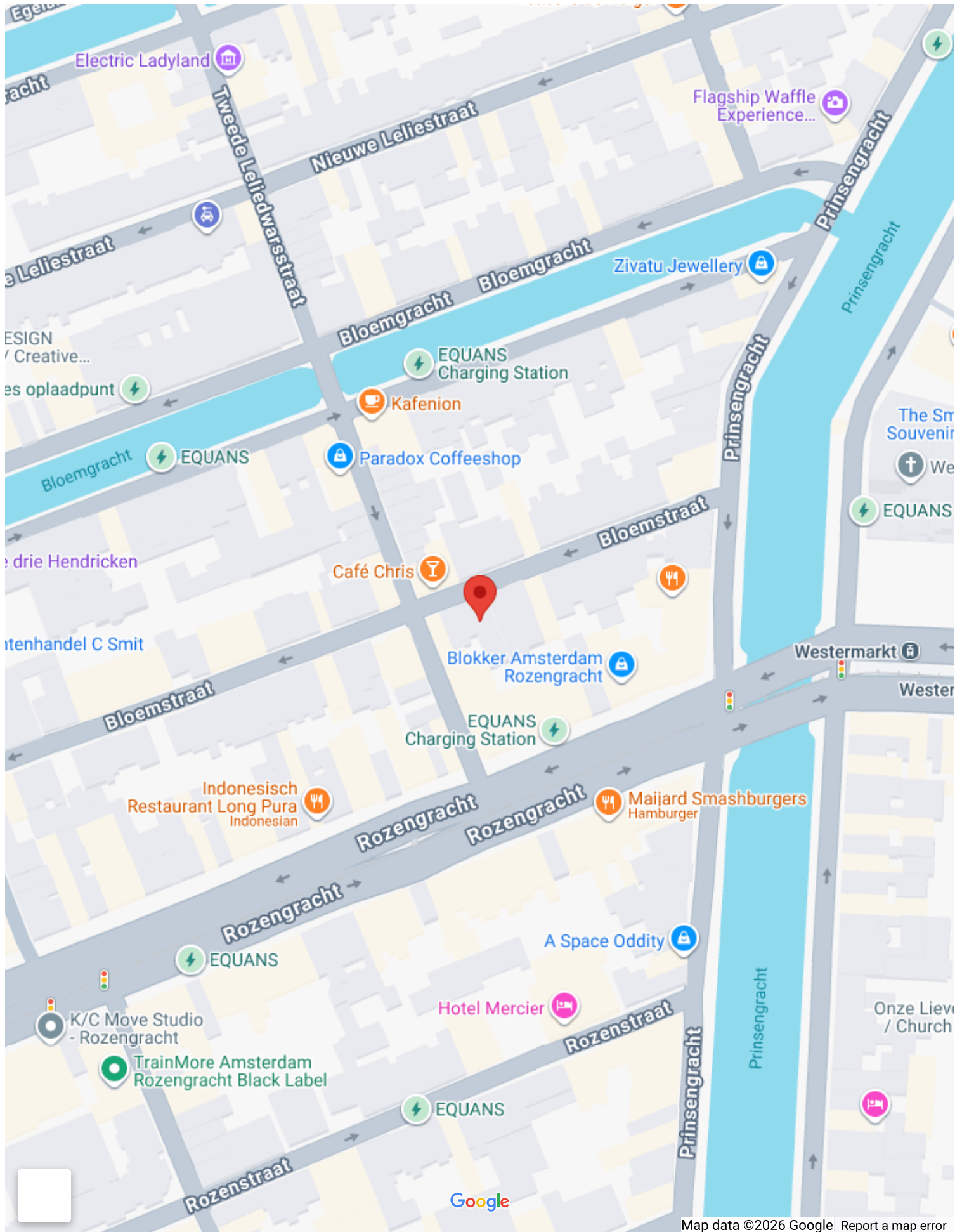
Onderhoudsplan:

Ja

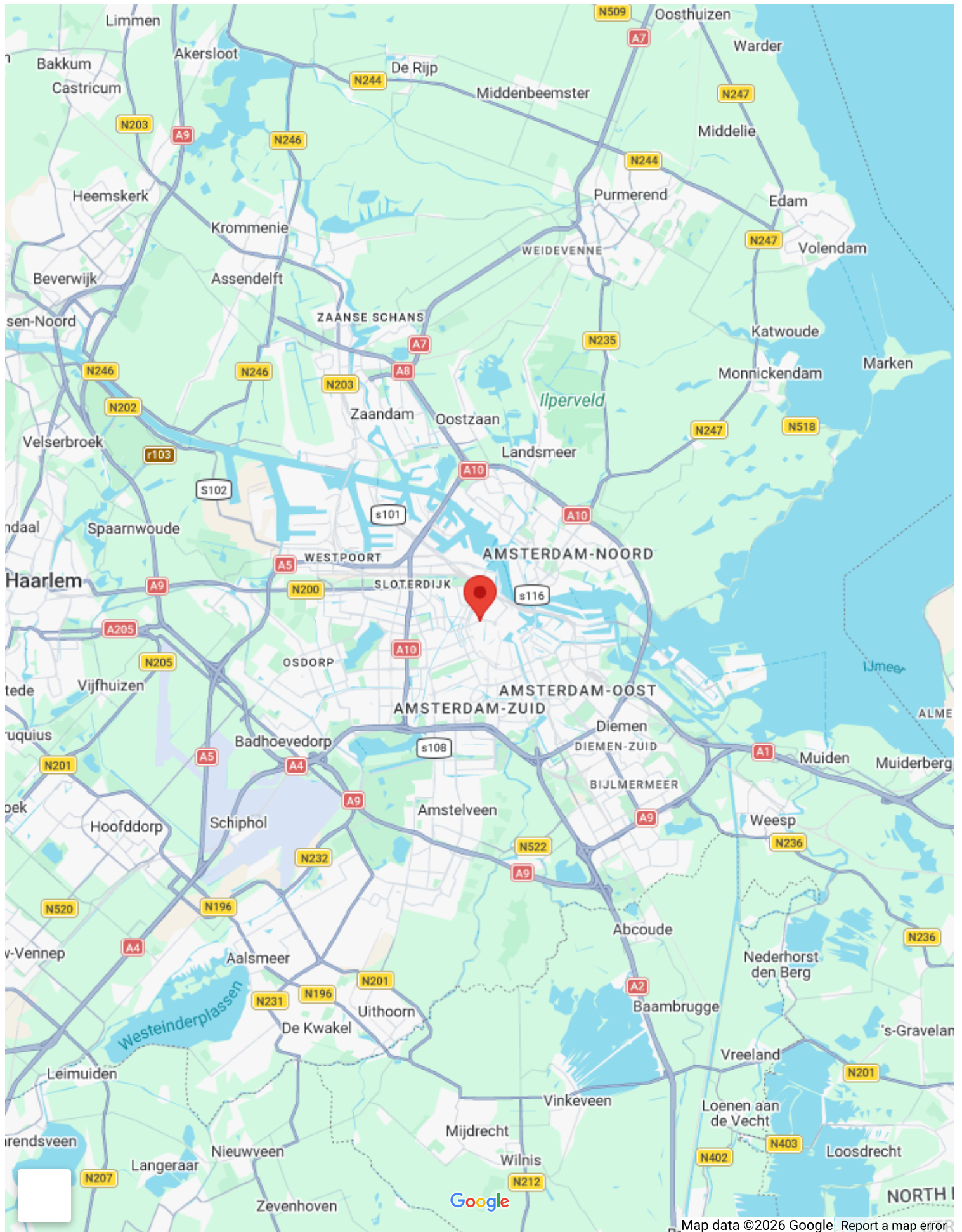
Opstalverzekering:

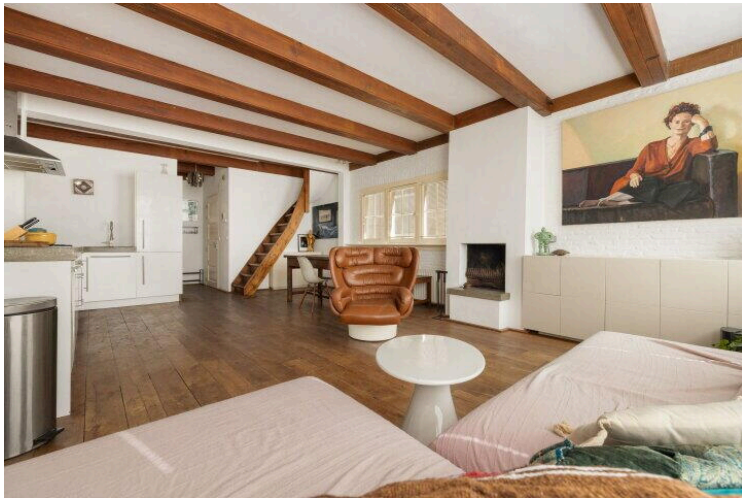
Ja

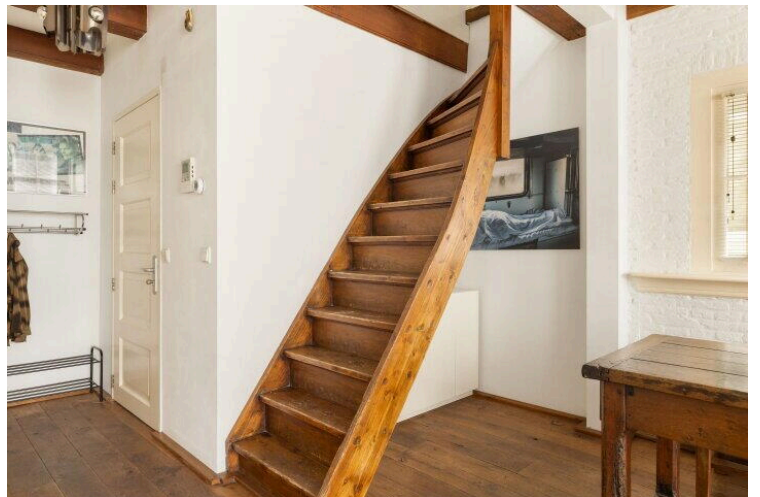
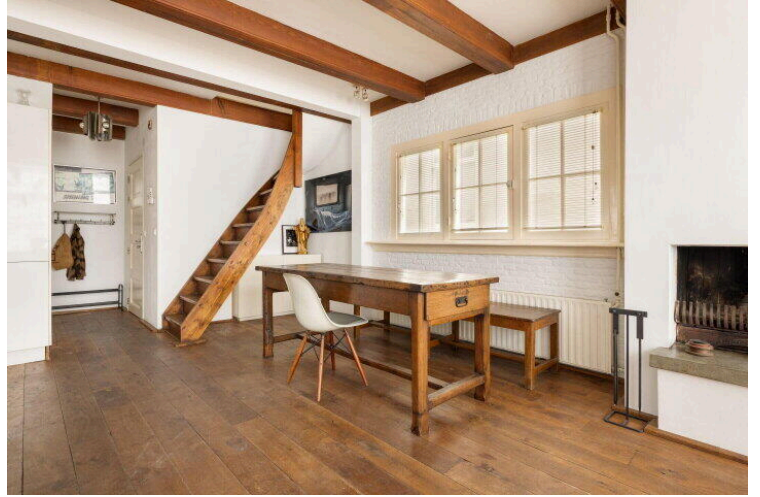
Op de kaart

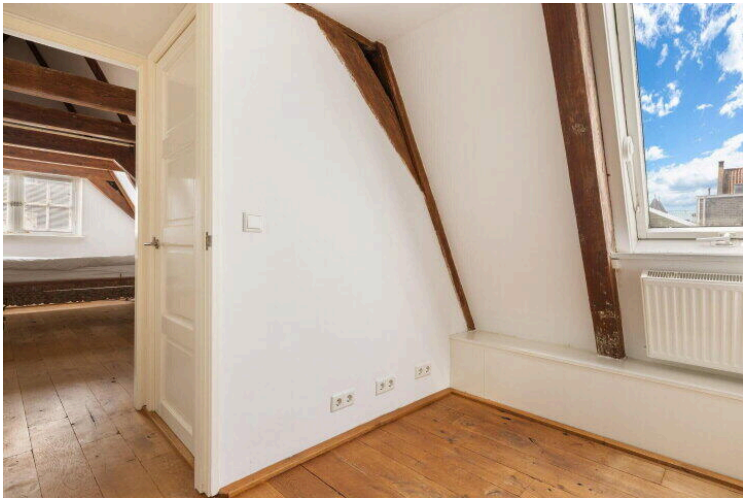
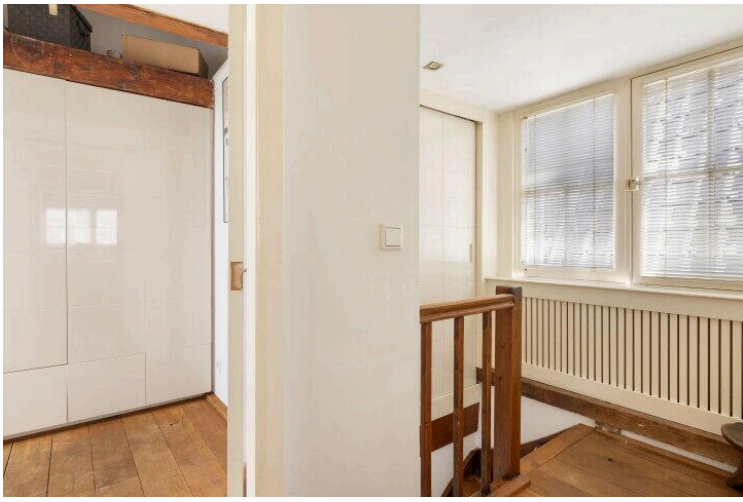


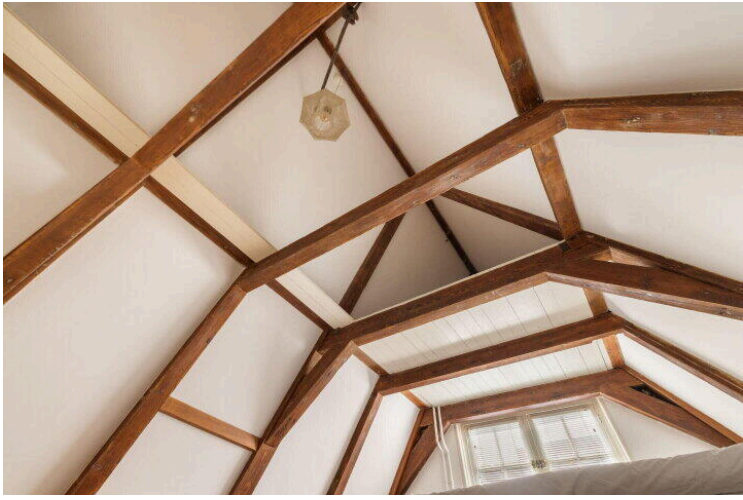
Op de kaart



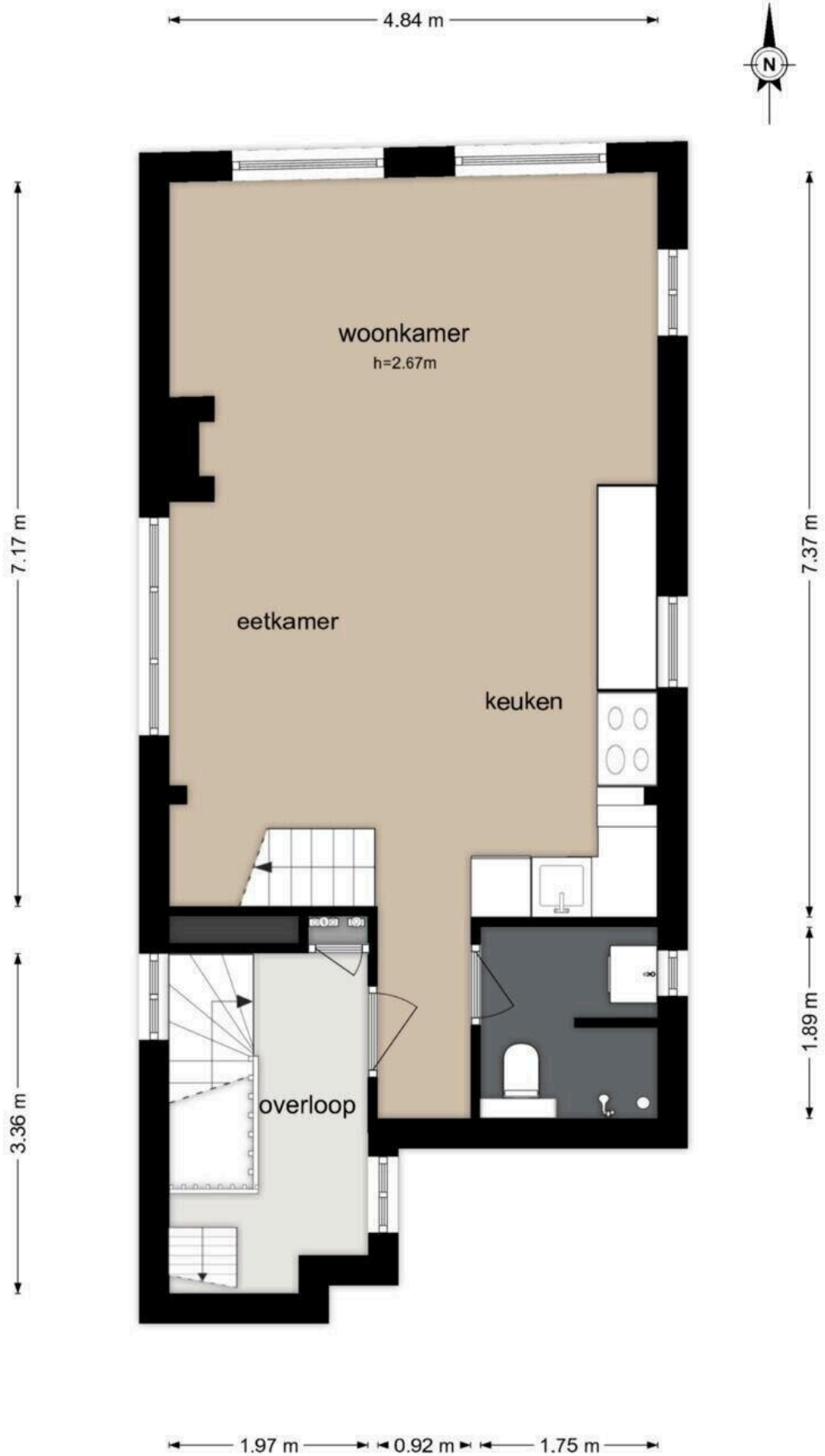




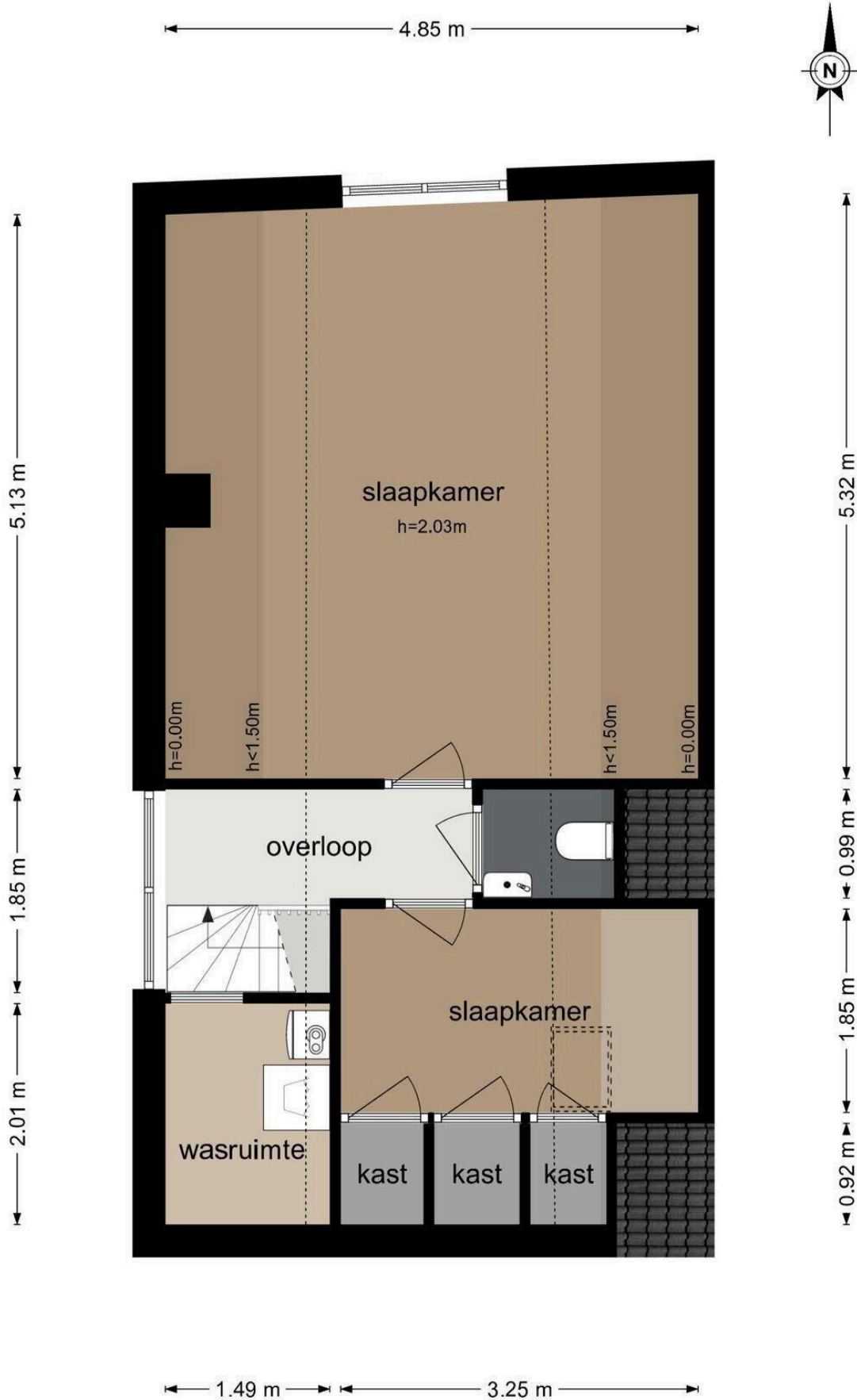




Bloemstraat 27-II-A - Amsterdam
Derde Verdieping

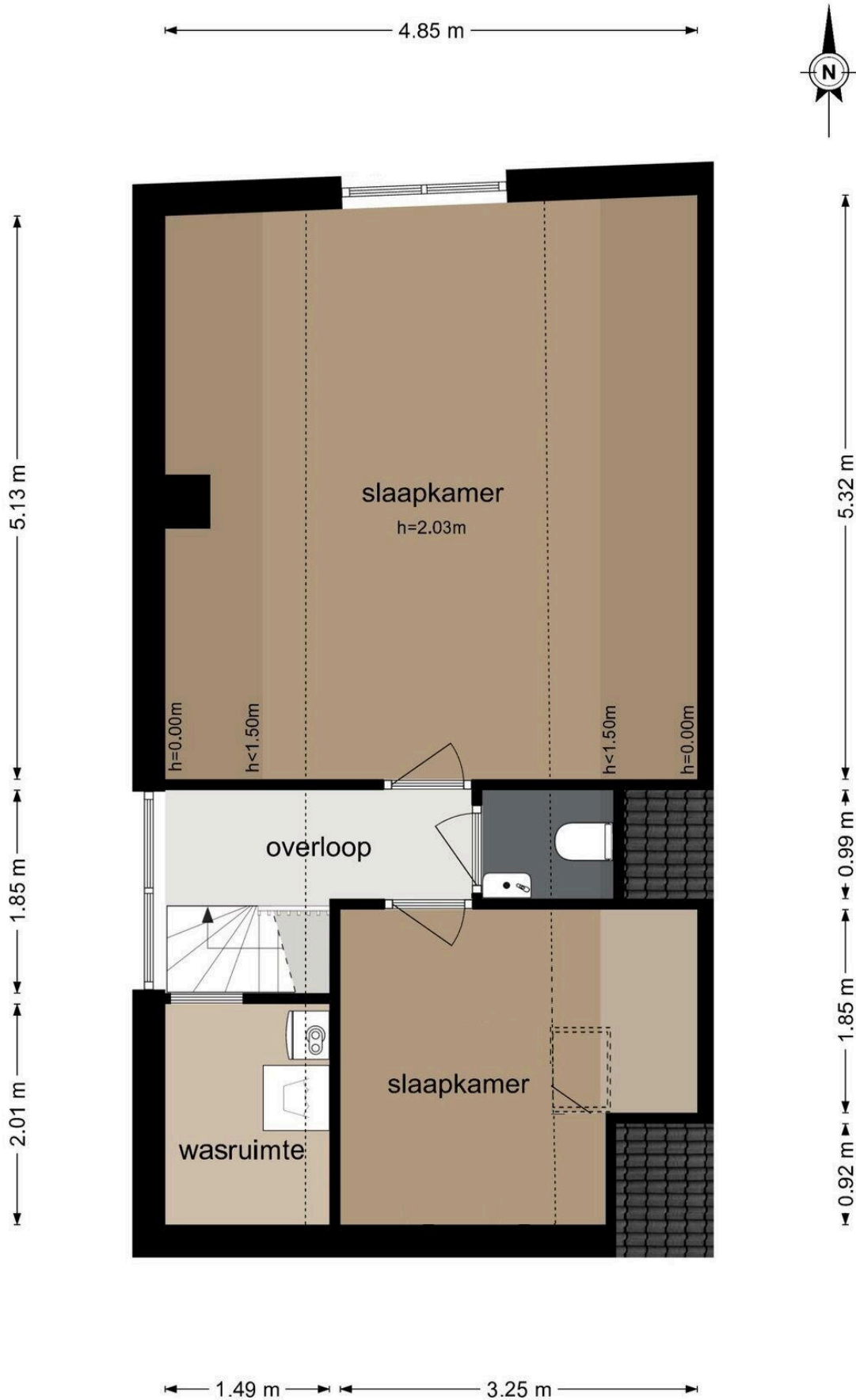


Bloemstraat 27-II-A - Amsterdam
Vierde Verdieping



De plattegronden zijn geproduceerd voor promotionele doeleinden en ter indicatie.
Aan de plattegronden kunnen geen rechten worden ontleend
© www.beeldgarage.nl

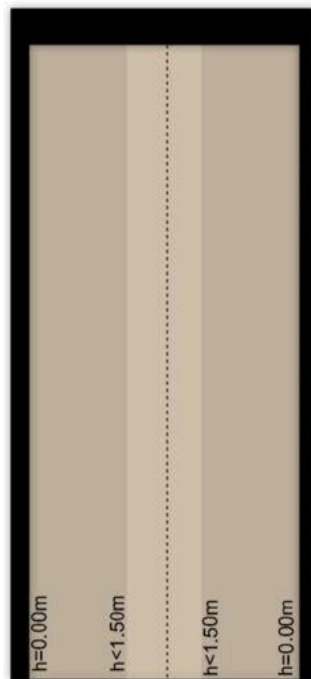
Bloemstraat 27-II-A - Amsterdam
Vierde Verdieping



De plattegronden zijn geproduceerd voor promotionele doeleinden en ter indicatie.
Aan de plattegronden kunnen geen rechten worden ontleend
© www.beeldgarage.nl

**Bloemstraat 27-II-A - Amsterdam
Zolder**

← 2.22 m →

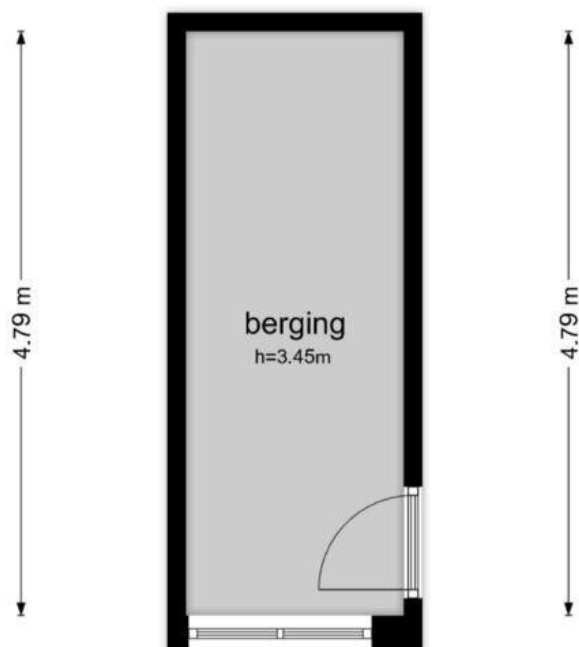


↑
5.20 m
↓

De plattegronden zijn geproduceerd voor promotionele doeleinden en ter indicatie.
Aan de plattegronden kunnen geen rechten worden ontleend
© www.beeldgarage.nl

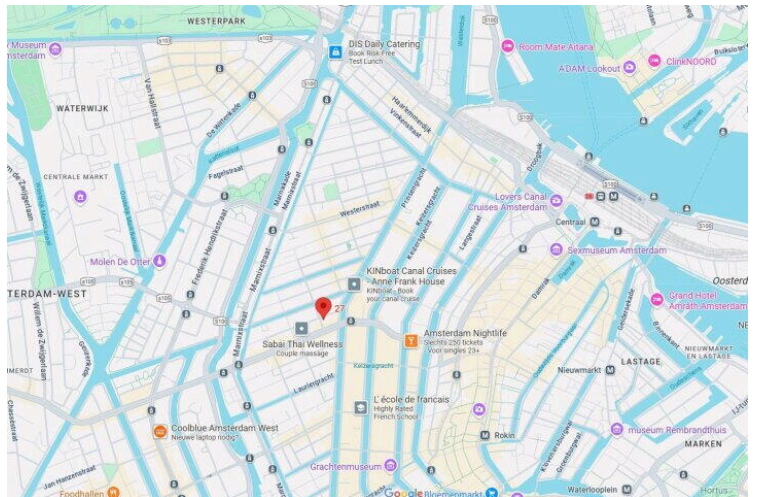
**Bloemstraat 27-II-A - Amsterdam
Berging**

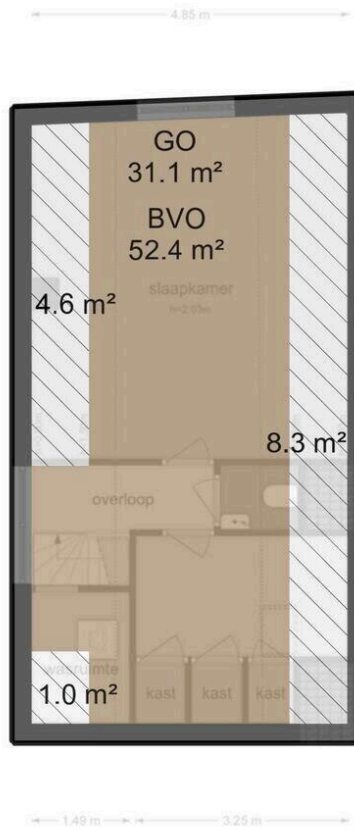
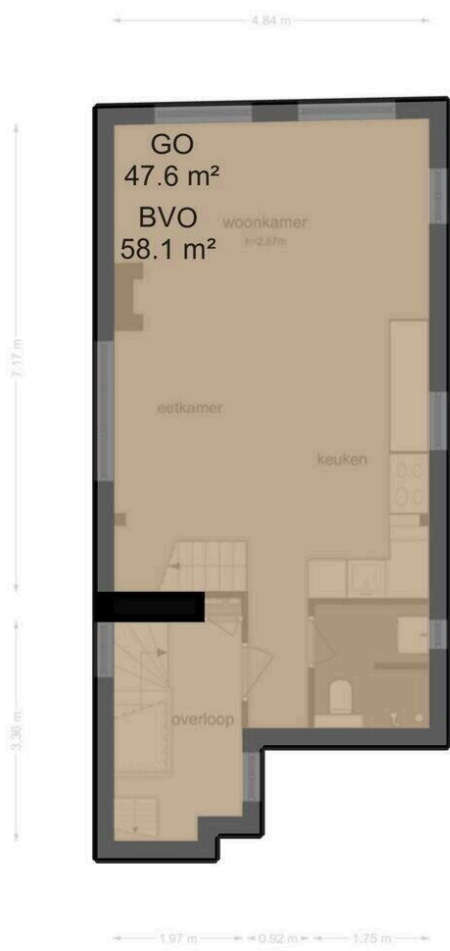
← 1.79 m →



← 1.79 m →

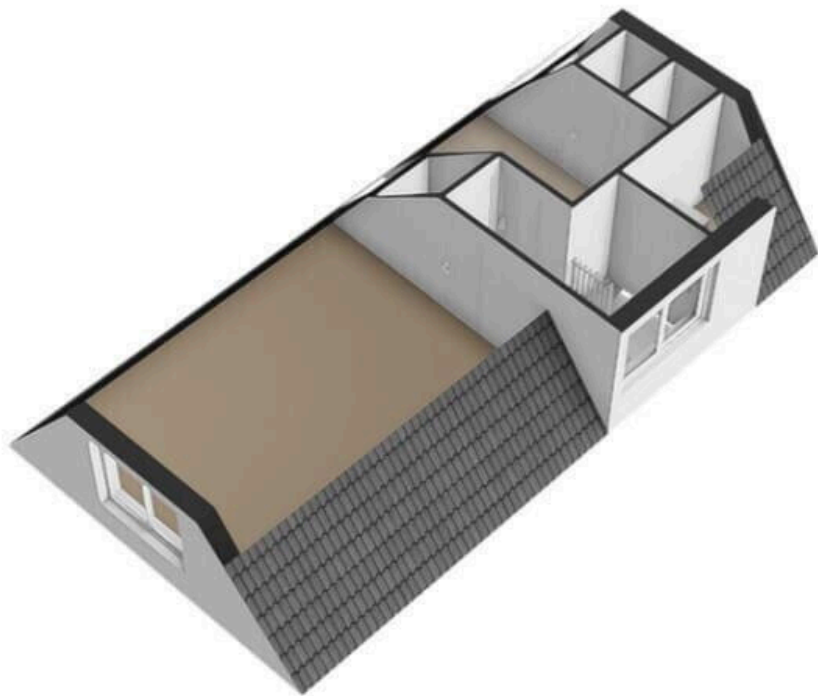
De plattegronden zijn geproduceerd voor promotionele doeleinden en ter indicatie.
Aan de plattegronden kunnen geen rechten worden ontleend
© www.beeldgarage.nl

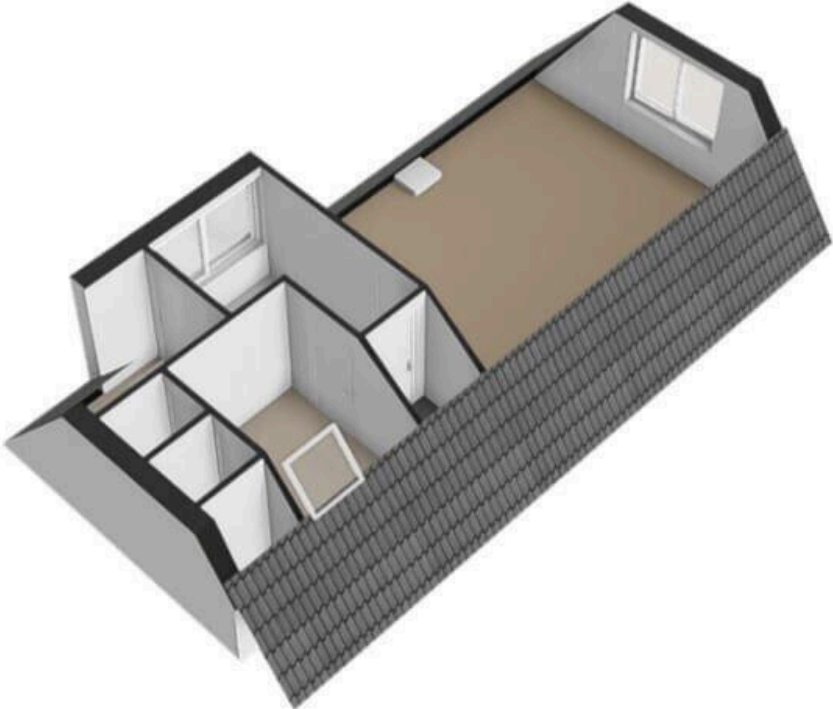












Bloemstraat 27 2A

www.bloemstraat27-2a.nl



Thuis in Vastgoed

Piraeusplein 39
1019 NM, Amsterdam

www.thuisinvastgoed.nl
020 - 420 4206



Scan Mij!