



# Burgemeester Van Haarenlaan

Schiedam

Vraagprijs € 275.000,- k.k.

# Hoomz

+31 85 070 37 16 | [info@hoomz.nl](mailto:info@hoomz.nl) | [www.hoomz.nl](http://www.hoomz.nl)



# Kenmerken & specificaties

Bouwjaar:	1957
Soort:	galerijflat
Kamers:	5
Inhoud:	233 m <sup>3</sup>
Woonoppervlakte:	71 m <sup>2</sup>
Perceeloppervlakte:	0 m <sup>2</sup>
Overige inpandige ruimte:	-
Gebouwgebonden buitenruimte:	6 m <sup>2</sup>
Externe bergruimte:	7 m <sup>2</sup>
Verwarming:	blokverwarming
Isolatie:	dubbel glas
Energie label:	C

# Omschrijving

Ruim en goed onderhouden 5-kamer appartement met balkon en berging, gelegen op een prettige en centrale locatie. Dit verrassend ruime appartement beschikt over een lichte woonkamer, maar liefst vier slaapkamers, een nette keuken en badkamer en een praktische externe berging op de begane grond. De woning is daarmee uitermate geschikt voor gezinnen of kopers die op zoek zijn naar extra ruimte en flexibiliteit.

## Indeling

Via de verzorgde centrale entree met intercom en lift bereik je het appartement. Bij binnenkomst kom je in de hal die toegang biedt tot vrijwel alle vertrekken. De woonkamer is ruim opgezet en dankzij de grote raampartijen heerlijk licht. Hier is voldoende ruimte voor zowel een comfortabele zithoek als een gezellige eethoek.

De keuken is compact maar praktisch ingericht en voorzien van diverse inbouwapparatuur. Daarnaast is er een handige bergkast aanwezig voor extra opslagruimte.

De woning beschikt over vier slaapkamers, wat dit appartement bijzonder veelzijdig maakt. De grootste slaapkamer ligt aan de voorzijde en biedt volop ruimte voor een tweepersoonsbed en kastruimte. De overige slaapkamers zijn goed bemeten en flexibel in te richten als kinder-, werk- of logeerkamer. Eén van de kamers biedt directe toegang tot het balkon.

De badkamer is netjes afgewerkt en voorzien van een inloopdouche en een dubbele wastafel met meubel. Daarnaast is er een separaat toilet aanwezig, wat zorgt voor extra comfort.

## Balkon & berging

Het balkon vormt een fijne buitenruimte waar je kunt genieten van het daglicht en voldoende plek hebt voor een zitje. Op de begane grond bevindt zich bovendien een externe berging, ideaal voor het stallen van fietsen en het opbergen van spullen. Op de begane grond bevindt zich een externe berging, ideaal voor het stallen van fietsen en het opbergen van spullen.

## Bijzonderheden

- \* Ruim 5-kamer appartement
- \* Vier volwaardige slaapkamers
- \* Lichte woonkamer
- \* Nette keuken en badkamer
- \* Balkon aanwezig
- \* Inpandige berging op de begane grond
- \* Goed onderhouden en direct te betrekken

Kortom, een verrassend ruim en verzorgd appartement met volop mogelijkheden voor comfortabel wonen. Ben je op zoek naar een instapklare woning met veel ruimte en een praktische indeling? Dan is dit appartement zeker een bezichtiging waard!

-----

Deze informatie is door ons met de nodige zorgvuldigheid samengesteld. Onzerzijds wordt echter geen enkele aansprakelijkheid aanvaard voor enige onvolledigheid, onjuistheid of anderszins, dan wel de gevolgen daarvan. Alle opgegeven maten en oppervlakten zijn indicatief.

Toelichtingsclausule NEN2580: De Meetinstructie is gebaseerd op de NEN2580. De Meetinstructie is bedoeld om een meer eenduidige manier van meten toe te passen voor het geven van een indicatie van de gebruiksoppervlakte. De Meetinstructie sluit verschillen in meetuitkomsten niet volledig uit, door bijvoorbeeld interpretatieverschillen, afrondingen of beperkingen bij het uitvoeren van de meting.











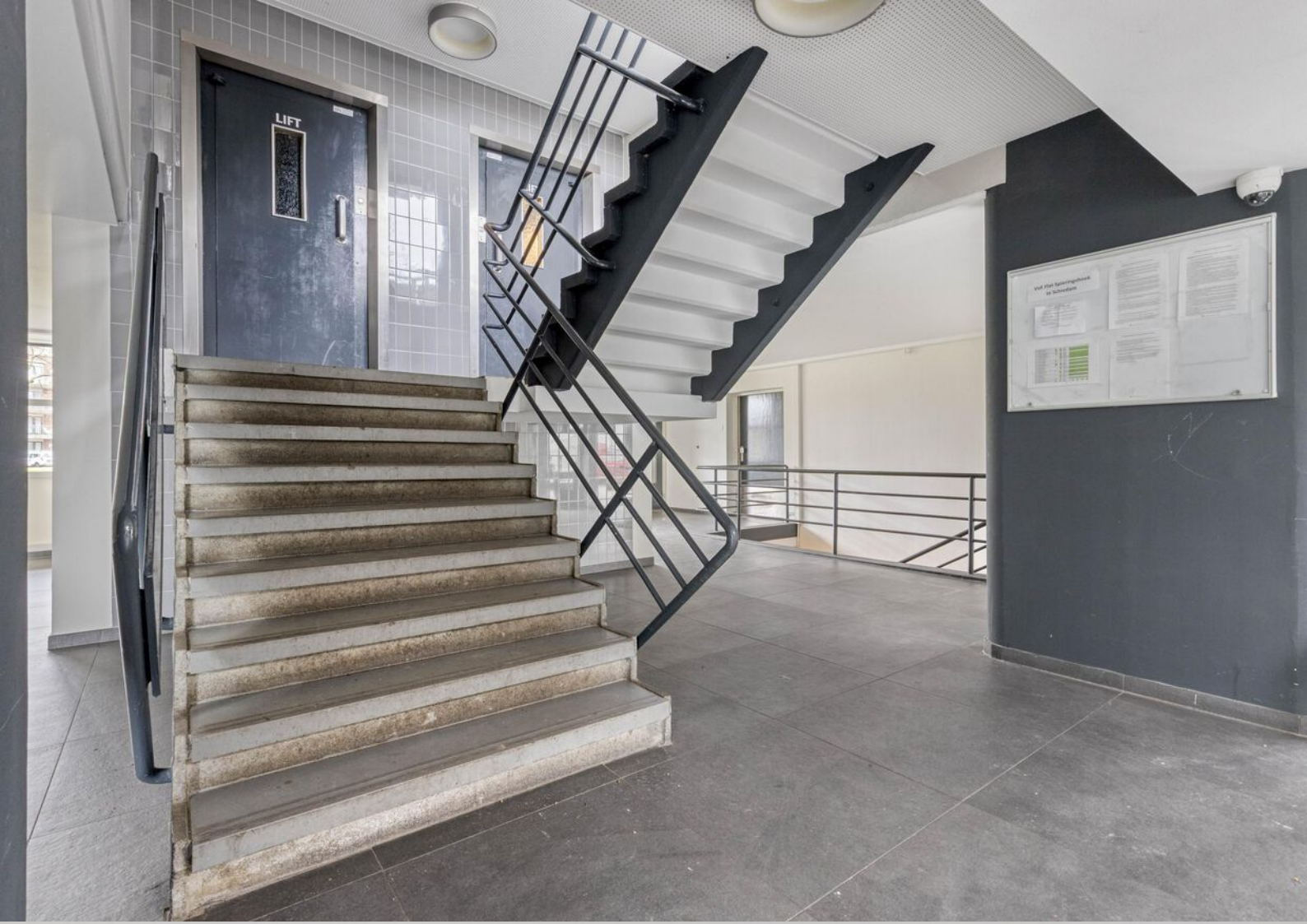








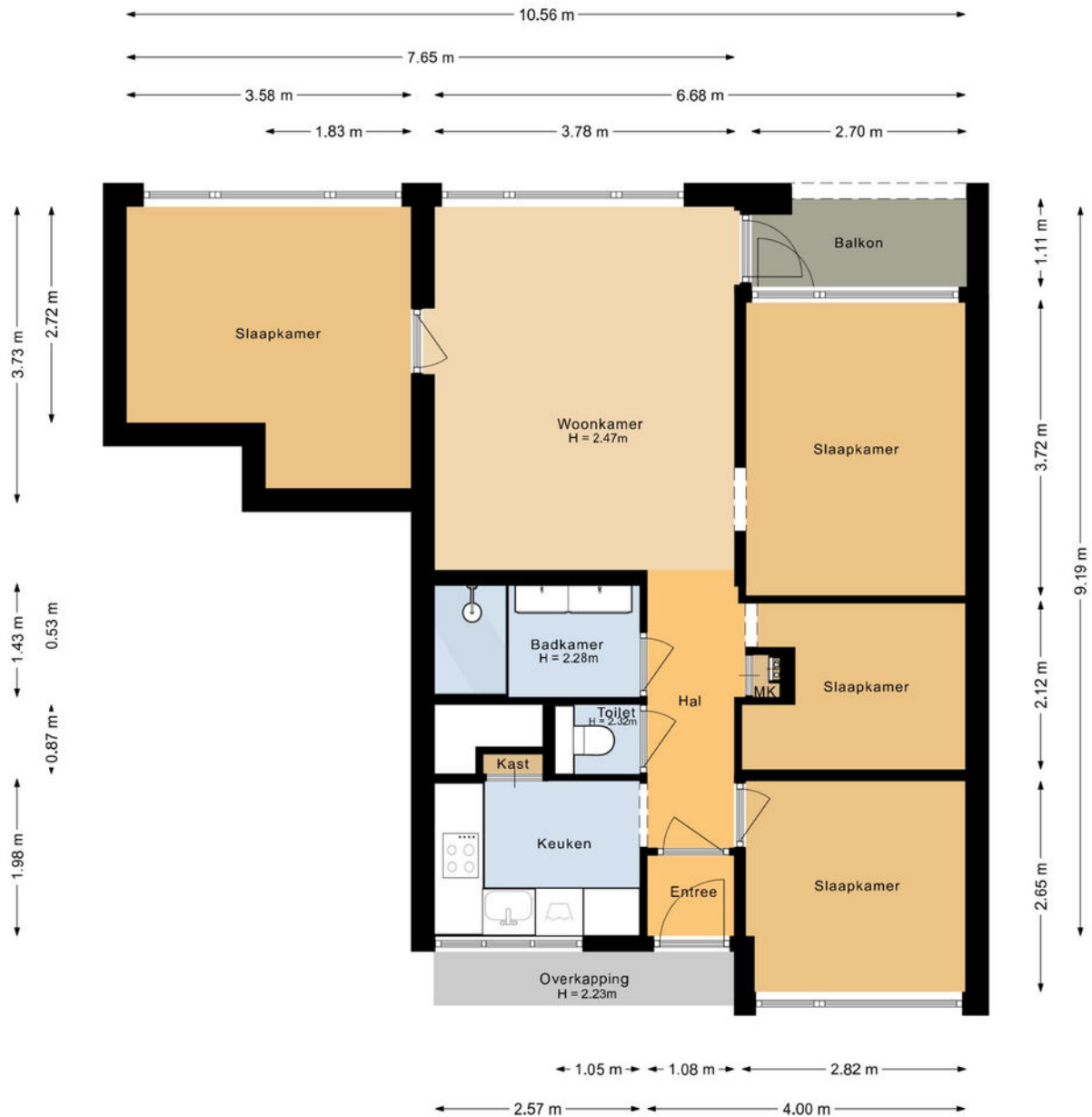






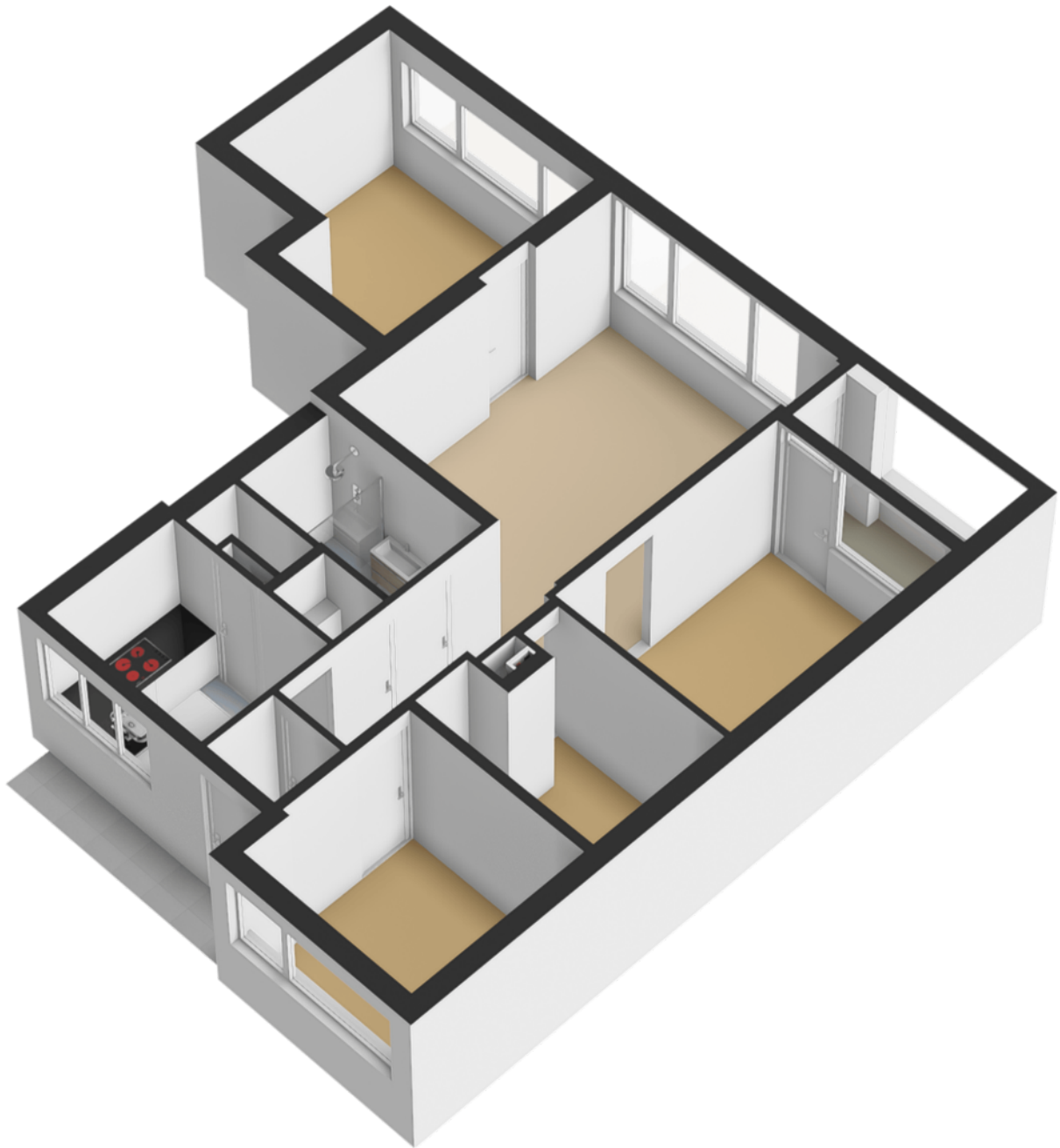


# Plattegrond

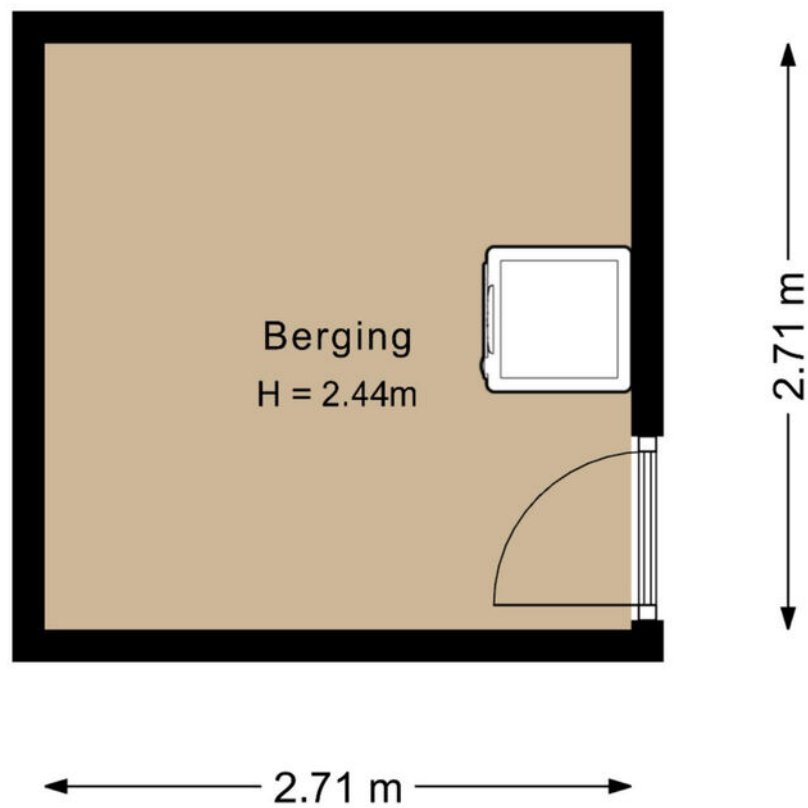


Aan de plattegronden kunnen geen rechten worden ontleend.

# Plattegrond

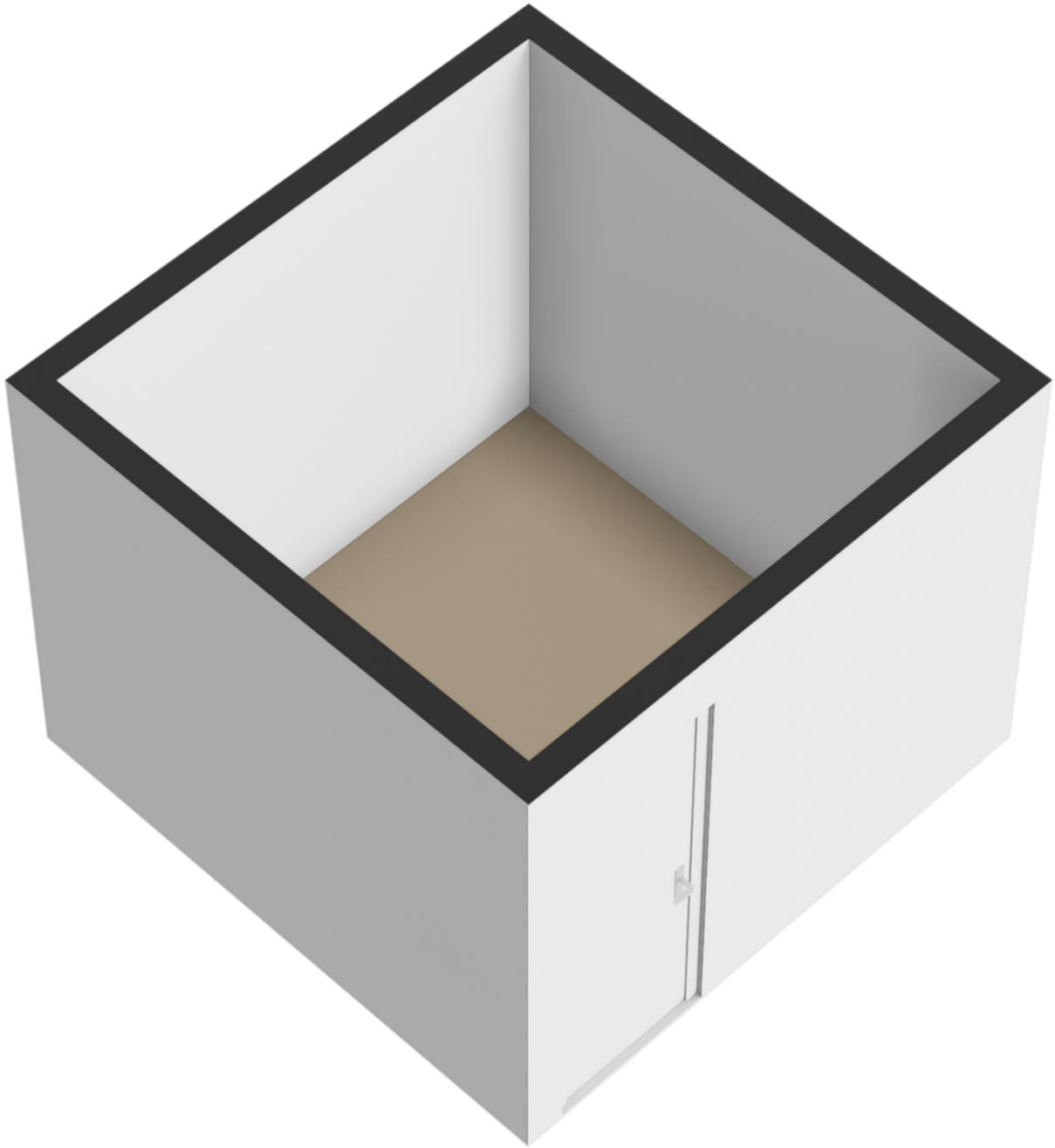


# Plattegrond



Aan de plattegronden kunnen geen rechten worden ontleend.

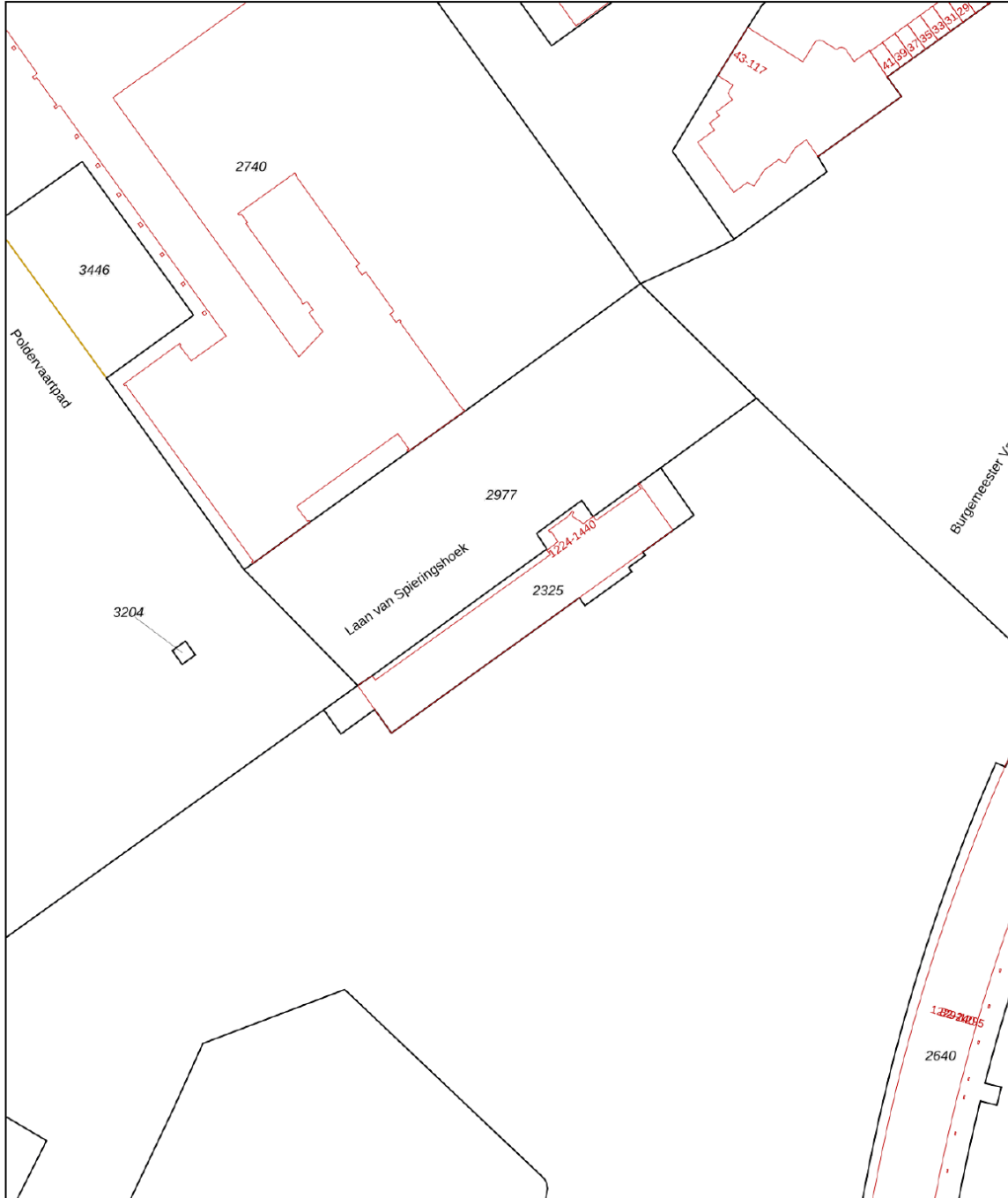
# Plattegrond



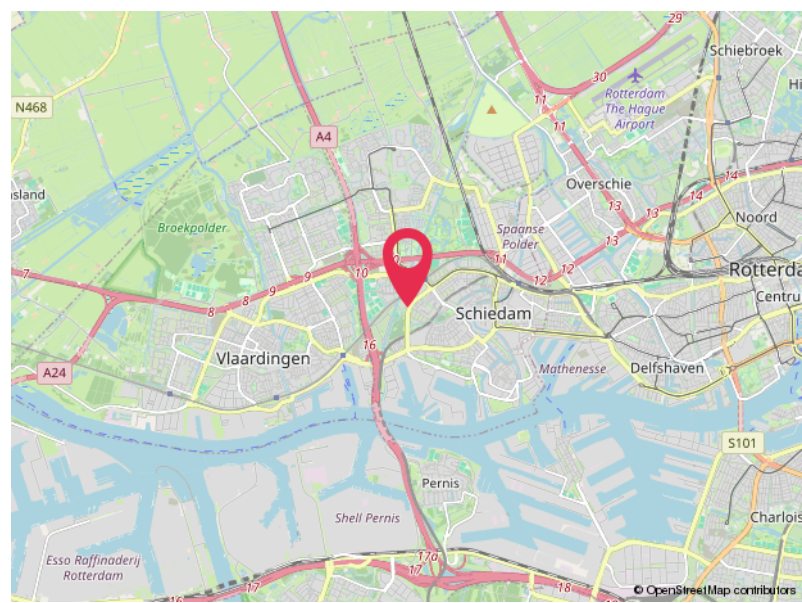
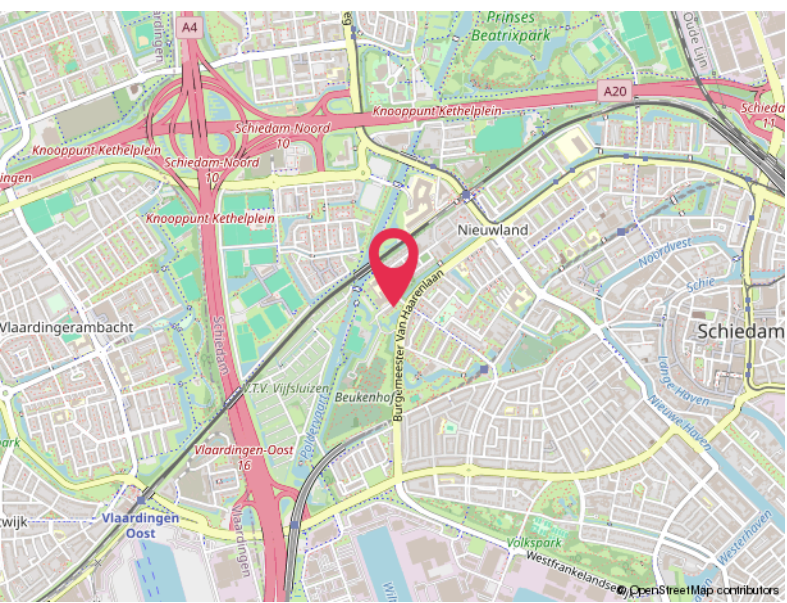
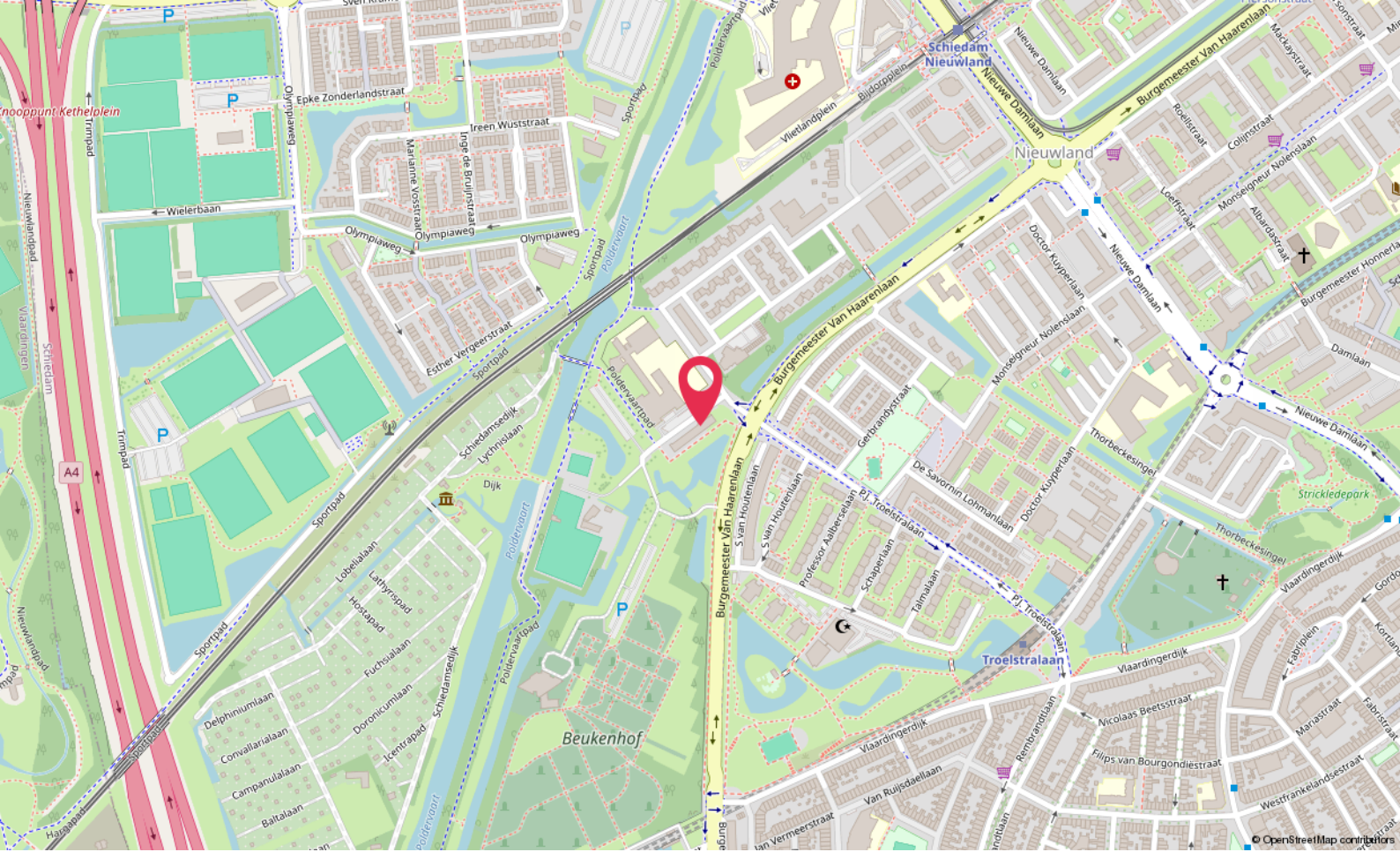
# Kadastrale kaart

Kadastrale kaart

Uw referentie: ---



<b>12345</b> 25	Deze kaart is noordgericht Perceelnummer Huisnummer	Schaal 1: 1000	
	Vastgestelde kadastrale grens	Kadastrale gemeente Schiedam	
	Voorlopige kadastrale grens	Sectie H	
	Administratieve kadastrale grens	Perceel 2325	
	Bebouwing		
Voor een eensluitend uittreksel, geleverd op 18 maart 2026 De bewaarder van het kadaster en de openbare registers		Aan dit uittreksel kunnen geen betrouwbare maten worden ontleend. De Dienst voor het kadaster en de openbare registers behoudt zich de intellectuele eigendomsrechten voor, waaronder het auteursrecht en het databankenrecht.	



# Locatie

BURGEMEESTER VAN HAARENLAAN 1324  
Schiedam

# Lijst van zaken

Blijft achter

Gaat mee

Ter overname

# Hoomz.

Antoon van Rijenplein 1  
5021 AR Tilburg

+31 85 070 37 16  
info@hoomz.nl  
www.hoomz.nl