



Heyermansstraat 7 A

Spijkenisse

Vraagprijs € 250.000,- k.k.

Hoomz

+31 85 070 37 16 | info@hoomz.nl | www.hoomz.nl



Kenmerken & specificaties

Bouwjaar:	1962
Soort:	portiekflat
Kamers:	4
Inhoud:	225 m ³
Woonoppervlakte:	67 m ²
Perceeloppervlakte:	0 m ²
Overige inpandige ruimte:	-
Gebouwgebonden buitenruimte:	7 m ²
Externe bergruimte:	10 m ²
Verwarming:	c.v.-ketel
Isolatie:	dubbel glas
Energie label:	C

Omschrijving

Instapklaar wonen op een centrale locatie in Spijkenisse – welkom aan de Heyermansstraat 7A!

Ben je op zoek naar een sfeervol en instapklaar appartement waar je zó in kunt? Dan is dit fijne appartement aan de Heyermansstraat 7A absoluut een bezichtiging waard! De woning combineert comfortabel wonen met een praktische indeling, een moderne afwerking én een centrale ligging nabij alle dagelijkse voorzieningen. Ideaal voor starters, singles of stellen die op zoek zijn naar een fijne woonplek met alle gemakken binnen handbereik.

Het appartement is gelegen in een rustige en prettige woonomgeving in Spijkenisse, met volop groen en diverse voorzieningen in de directe nabijheid. Winkelcentra, supermarkten, scholen, sportverenigingen en horecagelegenheden bevinden zich op korte afstand. Ook het centrum van Spijkenisse met een ruim aanbod aan winkels en gezellige terrassen is eenvoudig bereikbaar. Voor ontspanning en recreatie kun je terecht in de nabijgelegen parken en wandelgebieden.

De bereikbaarheid is uitstekend. Openbaar vervoer, waaronder metro- en busverbindingen richting Rotterdam en omliggende plaatsen, bevindt zich op korte afstand van de woning. Daarnaast zijn de uitvalswegen richting de A15 en A4 snel bereikbaar, waardoor steden als Rotterdam, Dordrecht en de rest van de Randstad goed toegankelijk zijn. Een ideale locatie voor forenzen die rustig willen wonen met de stad binnen handbereik.

Kenmerken

Bouwjaar: 1962

Woonoppervlakte: 67m²

Inhoud: 225m³

Indeling

Begane grond: Middels afgesloten entree met bellentableau krijg je toegang tot het trappenhuis en de bergingen.

Appartement: Bij binnenkomst kom je aan in de ruime hal die toegang geeft tot de verschillende vertrekken van de woning, waaronder; 2 ruime slaapkamers, moderne toiletruimte en keuken. De lichte woonkamer vormt het hart van het appartement en biedt voldoende ruimte voor zowel een gezellige zithoek als een eetgedeelte. Ook krijg je hier toegang tot 3de slaapkamer en balkon (voorzijde woning). Dankzij de grote raampartijen geniet de woning van veel natuurlijke lichtinval, wat zorgt voor een prettige en open sfeer.

De keuken is praktisch ingericht en biedt voldoende werk- en opbergruimte. Ook is de keuken voorzien van verschillende apparatuur waaronder; 5-pits gasfornuis met afzuigsysteem, moderne rvs-spoelbak met mengkraan, vaatwasser, koelkast, vriezer, combi-oven en aansluiting witgoed.

Daarnaast beschikt het appartement over maar liefst 3 comfortabele slaapkamer(s) en een nette badkamer, waardoor de woning direct te betrekken is zonder grote werkzaamheden.

Ook beschikt het appartement over een fijne buitenruimte waar je heerlijk kunt genieten van een kop koffie in de ochtendzon, kijkend over het groen of juist ontspannen aan het einde van de dag.

Bijzonderheden:

Instapklaar appartement

Centrale ligging nabij voorzieningen

Goede verbinding richting Rotterdam

Veel lichtinval

Praktische en comfortabele indeling

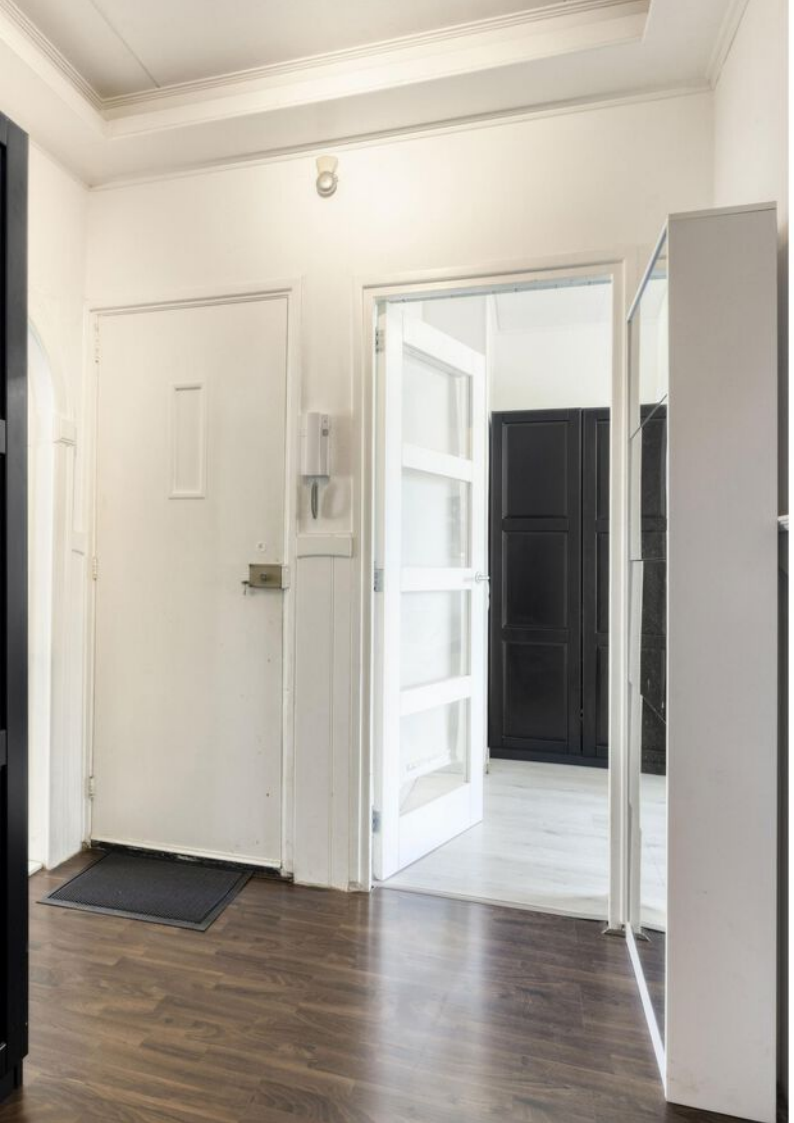
Nabij openbaar vervoer en uitvalswegen

Ideale starterswoning

Deze informatie is door ons met de nodige zorgvuldigheid samengesteld. Onzerzijds wordt echter geen enkele aansprakelijkheid aanvaard voor enige onvolledigheid, onjuistheid of anderszins, dan wel de gevolgen daarvan. Alle opgegeven maten en oppervlakten zijn indicatief.

Toelichtingsclausule NEN2580: De Meetinstructie is gebaseerd op de NEN2580. De Meetinstructie is bedoeld om een meer eenduidige manier van meten toe te passen voor het geven van een indicatie van de gebruiksoppervlakte. De Meetinstructie sluit verschillen in meetuitkomsten niet volledig uit, door bijvoorbeeld interpretatieverschillen, afrondingen of beperkingen bij het uitvoeren van de meting.



































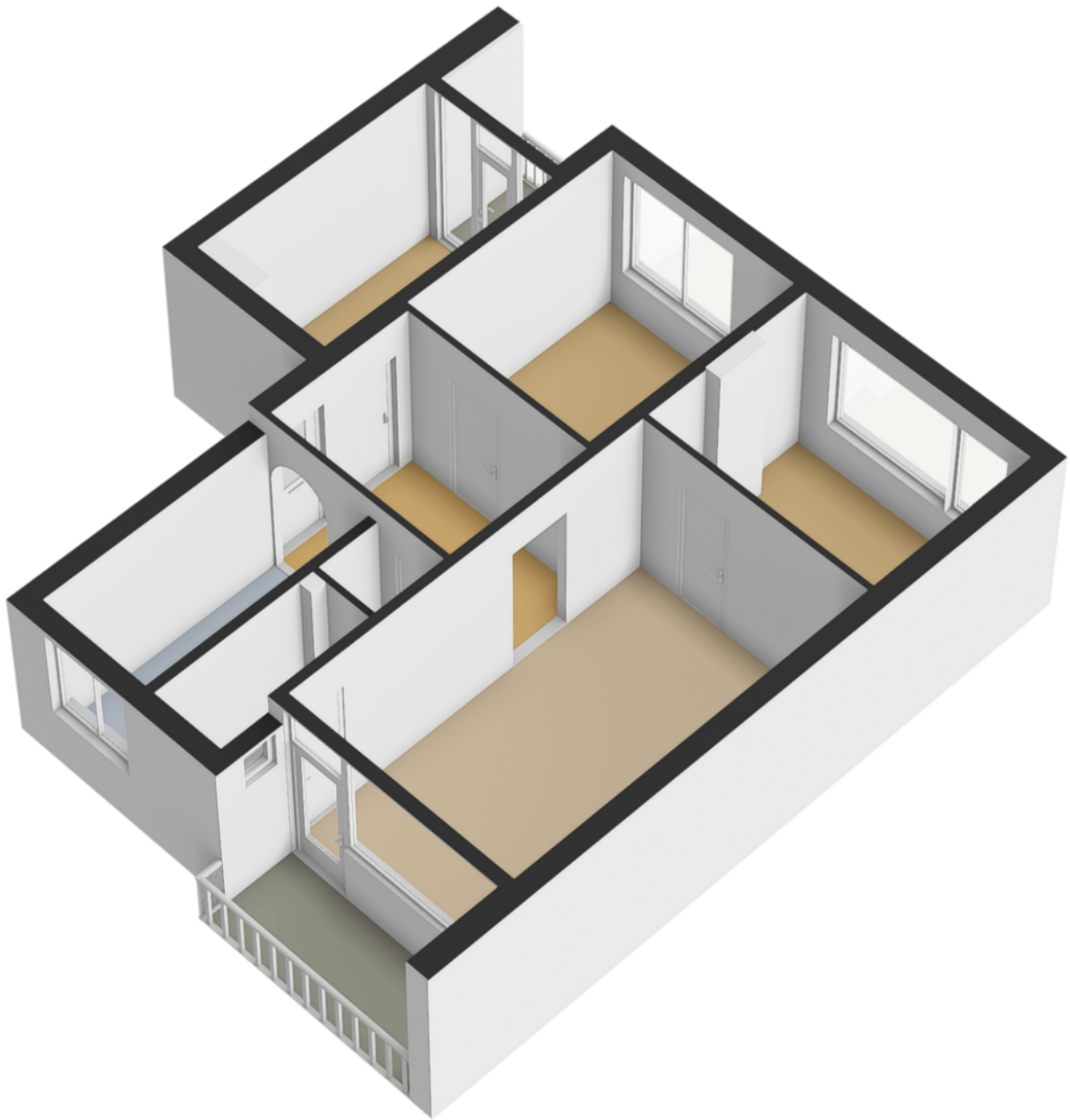


Plattegrond

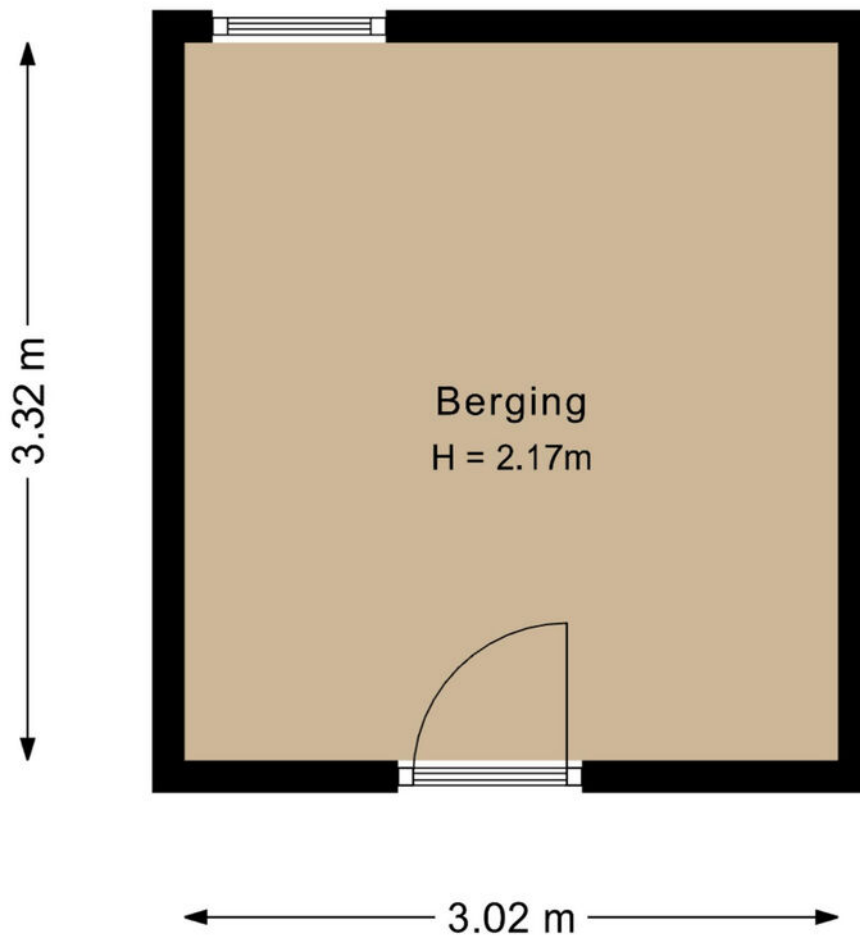


Aan de plattegronden kunnen geen rechten worden ontleend.

Plattegrond

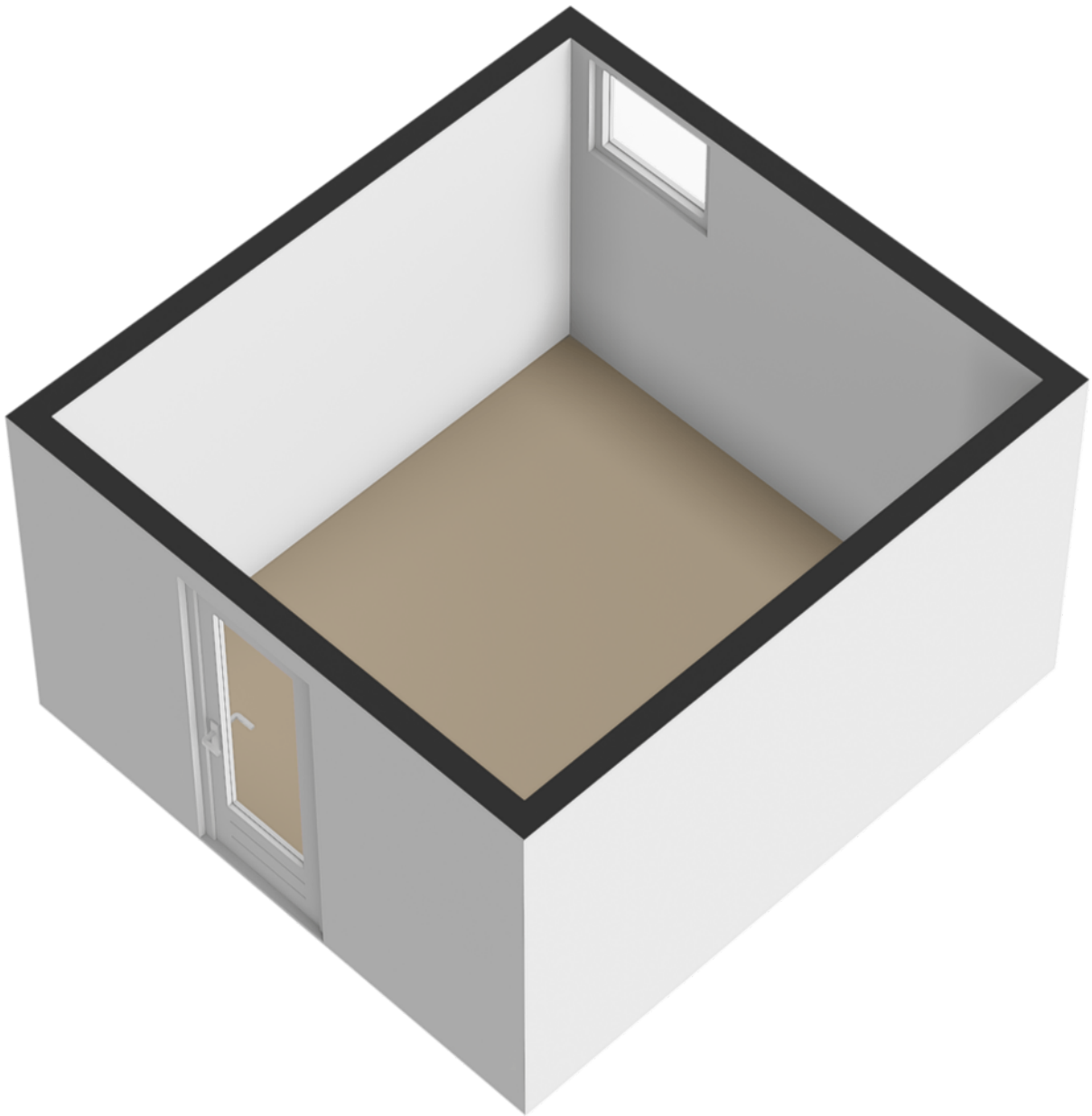


Plattegrond



Aan de plattegronden kunnen geen rechten worden ontleend.

Plattegrond




Kadastrale kaart

Kadastrale kaart

Uw referentie: ---

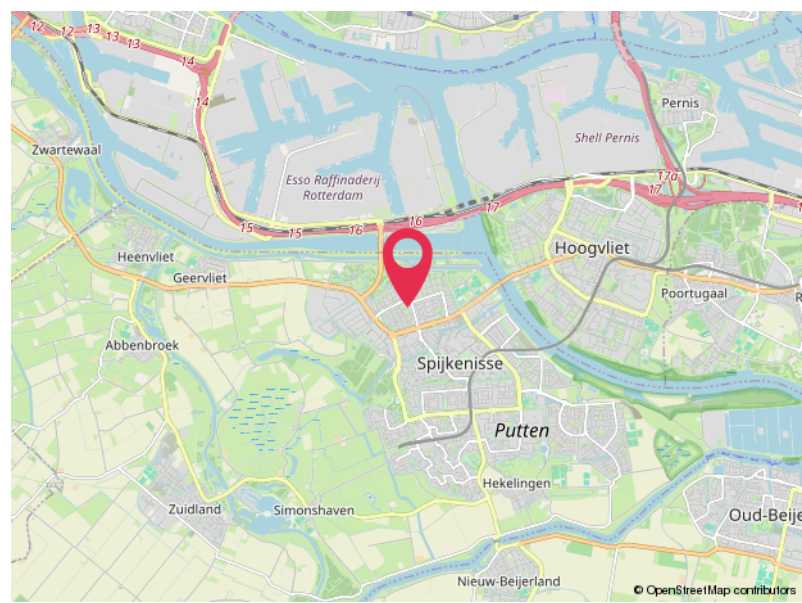
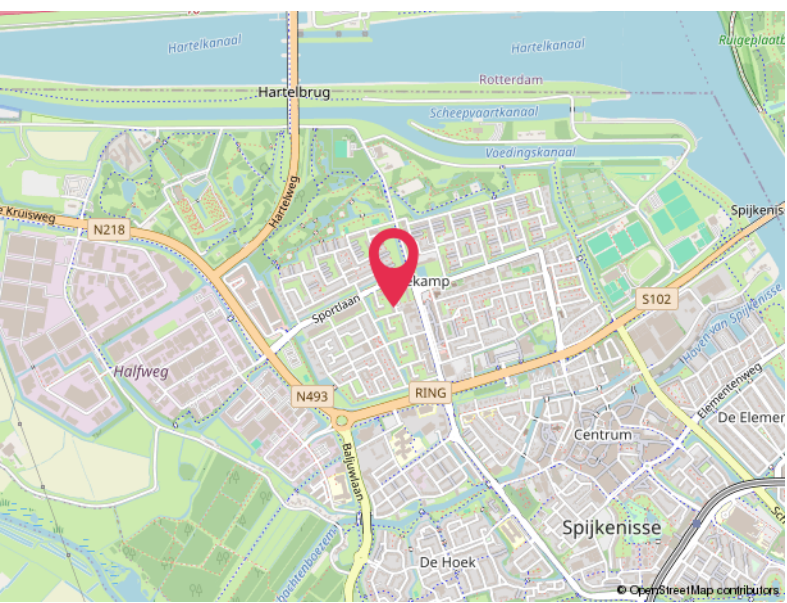
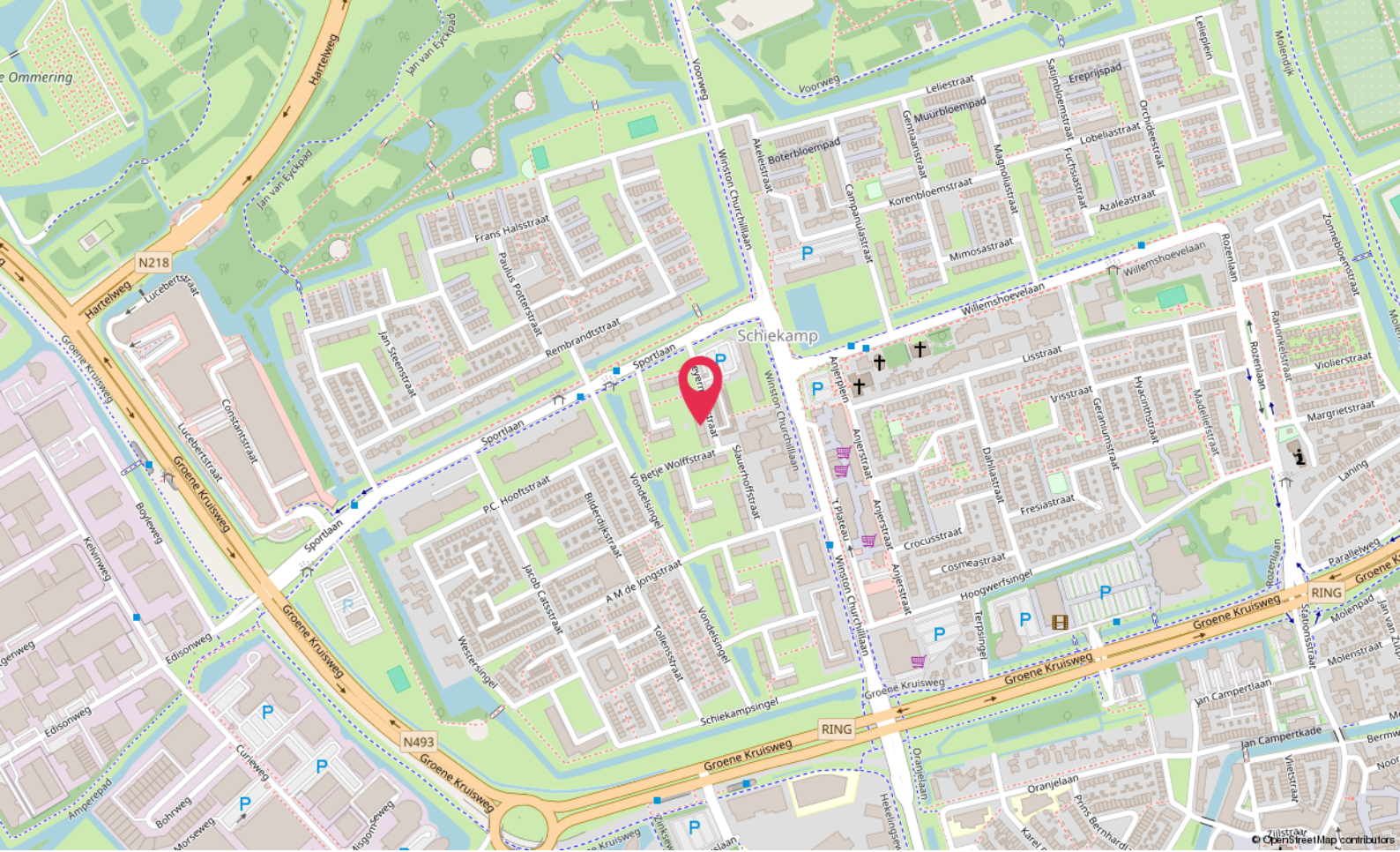


0 10 20 30 40 50m

12345	Deze kaart is noordgericht	Schaal 1: 1000	
25	Perceelnummer	Kadastrale gemeente Spijkenisse	
	Huisnummer	Sectie E	
	Vastgestelde kadastrale grens	Perceel 3137	
	Voorlopige kadastrale grens		
	Administratieve kadastrale grens		
	Bebouwing		

Aan dit uittreksel kunnen geen betrouwbare maten worden ontleend.
De Dienst voor het kadaster en de openbare registers behoudt zich de intellectuele eigendomsrechten voor, waaronder het auteursrecht en het databankenrecht.

Voor een eensluidend uittreksel, geleverd op 21 april 2026
De bewaarder van het kadaster en de openbare registers



Locatie

HEYERMANSSTRAAT 7 A
Spijkensise

Lijst van zaken

Blijft achter

Gaat mee

Ter overname

Hoomz.

Antoon van Rijenplein 1
5021 AR Tilburg

+31 85 070 37 16
info@hoomz.nl
www.hoomz.nl