



Wordt dit je  
**NIEUWE**  
THUIS?



Vraagprijs:

€ 450.000,- k.k.

*Volledig geïsoleerd en  
voorzien van HR++  
beglazing*

*Wonen in hartje Bergeijk  
met een diepe achtertuin  
op het zonnige  
zuidwesten*

*Karakteristieke woning uit  
1914 welke volledig is  
gerenoveerd*



Stap  
binnen  
bij deze  
prettige  
woning

<b>Bouwjaar</b>	1914
<b>Type woning</b>	2-onder-1-kapwoning
<b>Perceeloppervlakte</b>	332 m <sup>2</sup>
<b>Woning inhoud</b>	329 m <sup>3</sup>
<b>Gebruiksoppervlakte wonen</b>	82 m <sup>2</sup>
<b>Overige inpandige ruimte</b>	7 m <sup>2</sup>
<b>Gebouwbonden buitenruimte</b>	65 m <sup>2</sup>
<b>Externe bergruimte</b>	32 m <sup>2</sup>

D

Energie label

## Overige kenmerken

**Isolatie** Dak-, muur- en vloerisolatie

**Kozijnen** Hardhouten kozijnen met HR++ beglazing

**C.V. en warm water** c.v.-ketel Nefit 2016

**Locatie** Burgemeester Magneestraat 66 ligt op een absolute toplocatie midden in het centrum van Bergeijk. Hier woon je letterlijk op loopafstand van winkels, supermarkten, speciaalzaken en gezellige horecagelegenheden. Alles wat je dagelijks nodig hebt, bevindt zich om de hoek.

Tegelijkertijd biedt de woning verrassend veel rust en privacy, mede door de diepe achtertuin op het zuidwesten. Uitvalswegen richting Eersel, Valkenswaard en Eindhoven zijn snel bereikbaar.

## Welkom!

Authentiek wonen in hartje Bergeijk met diepe zonnige tuin

Burgemeester Magneestraat 66 is een volledig gerenoveerde woning uit 1914 waar karakter en modern comfort perfect samenkomen. Gelegen midden in het centrum van Bergeijk woon je hier op loopafstand van winkels, horeca en voorzieningen, terwijl je aan de achterzijde geniet van een verrassend diepe en privacyvolle tuin van maar liefst 332 m<sup>2</sup>. Een perceel van dit formaat is uniek in het centrum. De woning is volledig geïsoleerd en voorzien van hardhouten kozijnen met HR++ beglazing. Binnen is alles met oog voor detail vernieuwd, met behoud van de authentieke sfeer.

Kijk snel verder! ▶



## Begane grond

### Entree

Via de eigen oprit en voortuin bereik je de entree. De gehele begane grond is afgewerkt met een schitterende massief eiken houten vloer, strak stucwerk en LED inbouwspots die worden aangestuurd via domotica en lichtschaakelaars. De hal beschikt over een moderne, half betegelde toiletruimte met hangcloset, fonteintje en mechanische ventilatie en een volledig vernieuwde meterkast met 10 groepen, fornuisgroep en glasvezel.

### Woonkamer

De woonkamer ademt sfeer. De houtkachel vormt het warme middelpunt van de ruimte en vanuit hier heb je een prachtig zicht op de diepe achtertuin. De praktische, verdiepte en geheel betegelde kelderkast biedt volop provisieruimte. Het zitgedeelte loopt vloeiend over in de eetkamer en open keuken. De eetkamer is ruim en staat in directe verbinding met zowel de woonkamer als de keuken en biedt aan de voorzijde uitzicht over de straat.



Moderne toiletruimte in de entreehal







Moderne inbouwkeuken in dubbele wandopstelling



## Keuken

De keuken is uitgevoerd in een ruime dubbele wandopstelling en voorzien van een inductiekookplaat, afzuigkap, dubbele spoelbak met kokend waterkraan, koelkast, diepvries, vaatwasser, grote oven en combi oven. Een complete keuken waar koken en samenzijn centraal staan. Vanuit de keuken bereik je de achtertuin en de ruime terrasoverkapping.



Grote oven en combi-oven







*Master  
bedroom*

## Eerste verdieping

Via de klassieke bordestrap met trapverlichting kom je op de eerste verdieping. Hier bevinden zich twee ruime slaapkamers, een luxe badkamer en een kast met witgoedaansluitingen. Op de overloop is airconditioning aanwezig voor extra comfort. De verdieping is afgewerkt met een moderne vinyl vloer, strak stucwerk en LED inbouwspots.

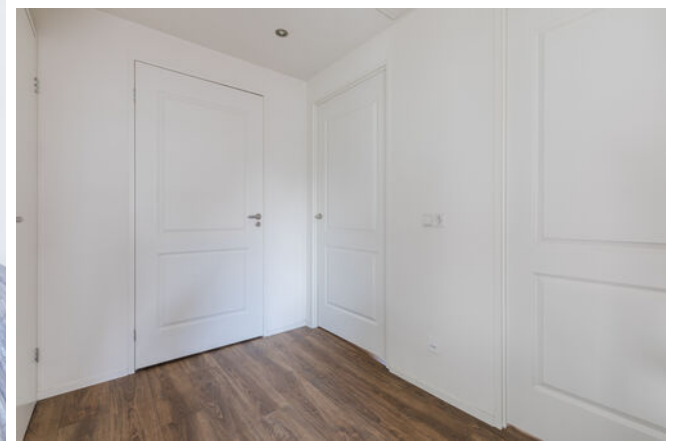
### Slaapkamers

Beide slaapkamers liggen aan de achterzijde. De master bedroom beschikt over een dakkapel en een maatwerk inbouwkast.



Voorzien van maatwerk inbouwkast





## Badkamer

De luxe badkamer aan de voorzijde is stijlvol afgewerkt met zwart witte tegels en warme houten accenten. Je vindt hier een ruime bad en douche combinatie, hangcloset, groot modern badmeubel, designradiator en mechanische ventilatie. Tijdens het badderen geniet je van muziek via de geïntegreerde inbouwspeakers.

## Zolderverdieping

Via een vlizotrap bereik je de bergzolder. Deze is keurig afgewerkt met gips en biedt veel bergruimte. Hier bevindt zich ook de CV installatie van Nefit uit 2016.



Modern houtlook  
badmeubel







Heerlijke terrasoverkapping





## Exterieur

Wonen in het centrum en toch beschikken over een diepe, zonnige tuin op het zuidwesten met volop privacy is hier werkelijkheid. Direct aan de woning ligt een ruime terrasoverkapping met strak betegeld terras. De carport en dubbele achterom maken het mogelijk om met een aanhanger, motor of auto achterom te komen. Daarnaast zijn er meerdere bergingen geplaatst, voorzien van elektra en een alarminstallatie. Ideaal voor hobby of opslag. Het strakke gazon is voorzien van een beregeningsinstallatie en maakt het geheel compleet.



Diepe achtertuin met volop privacy



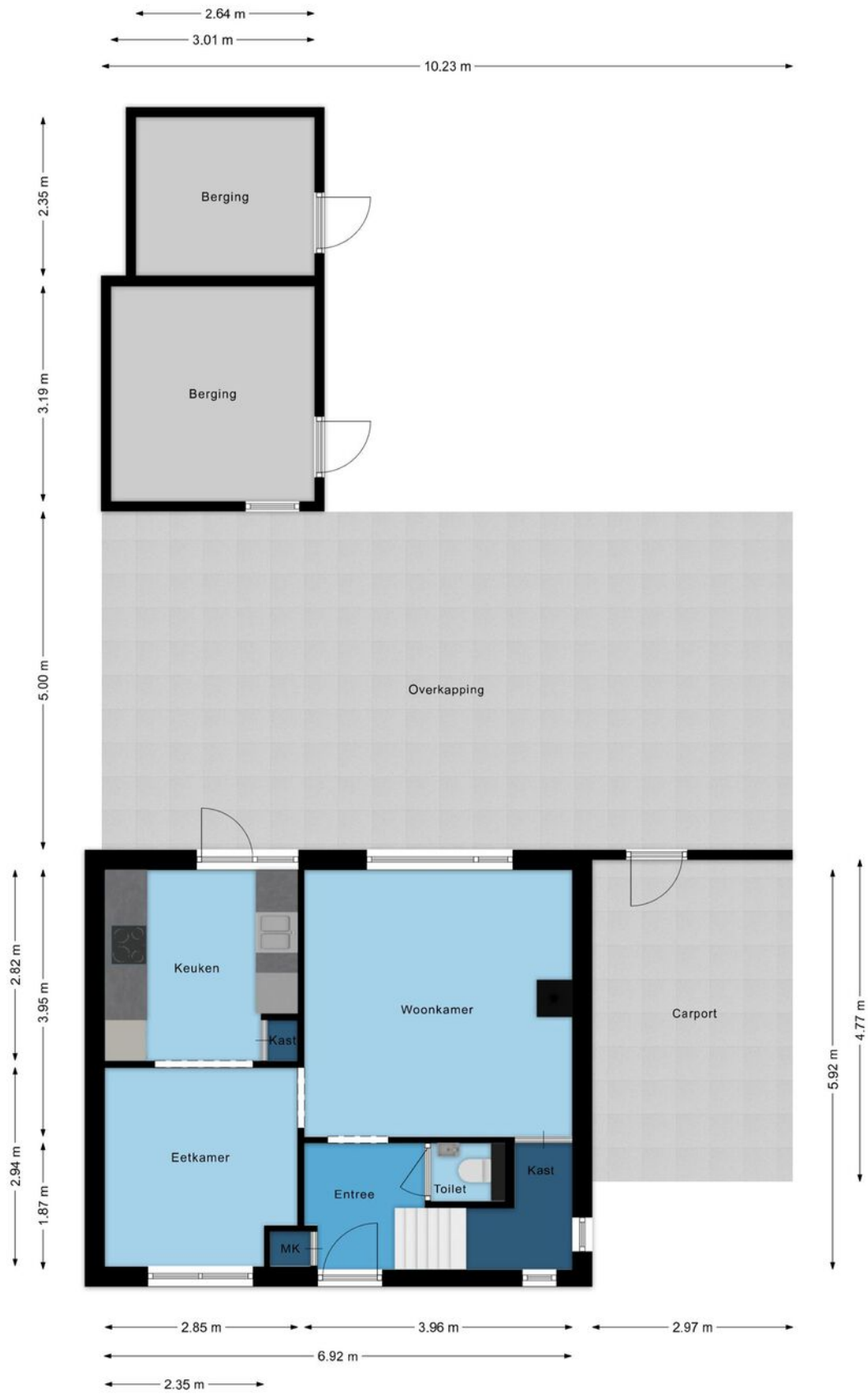


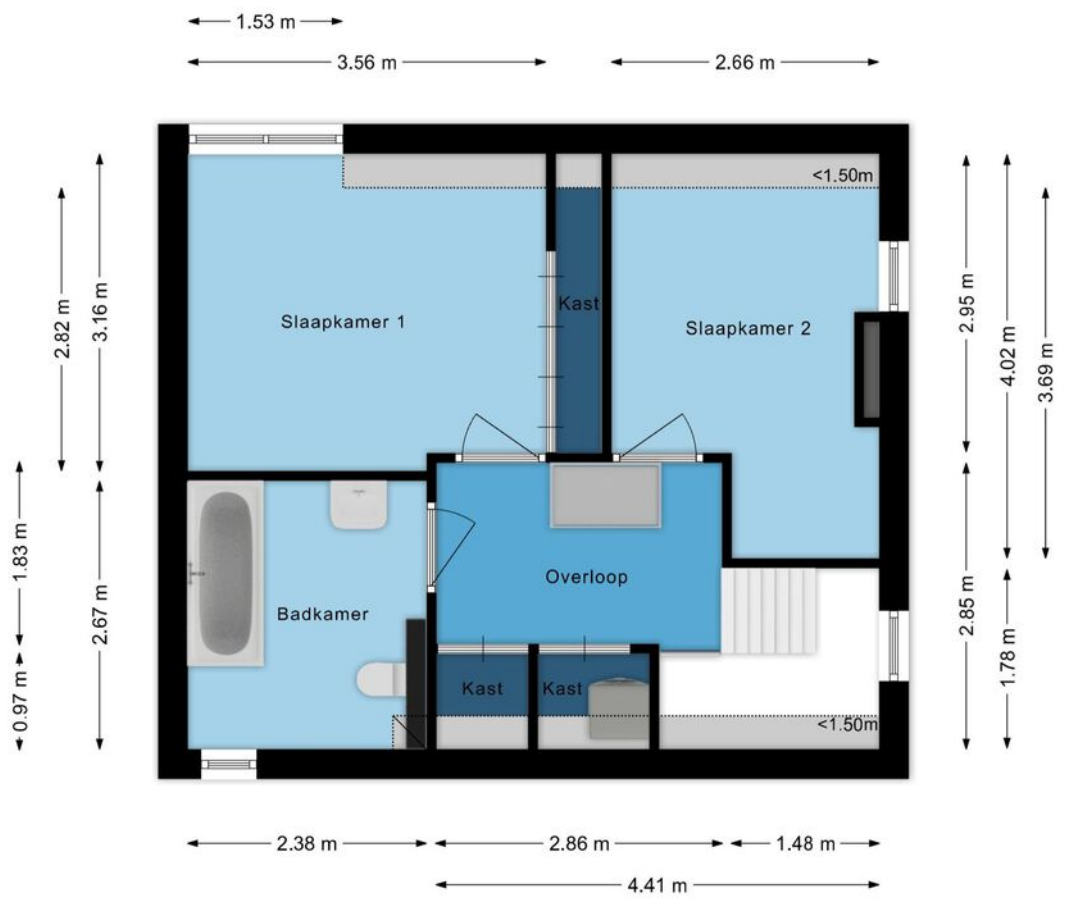


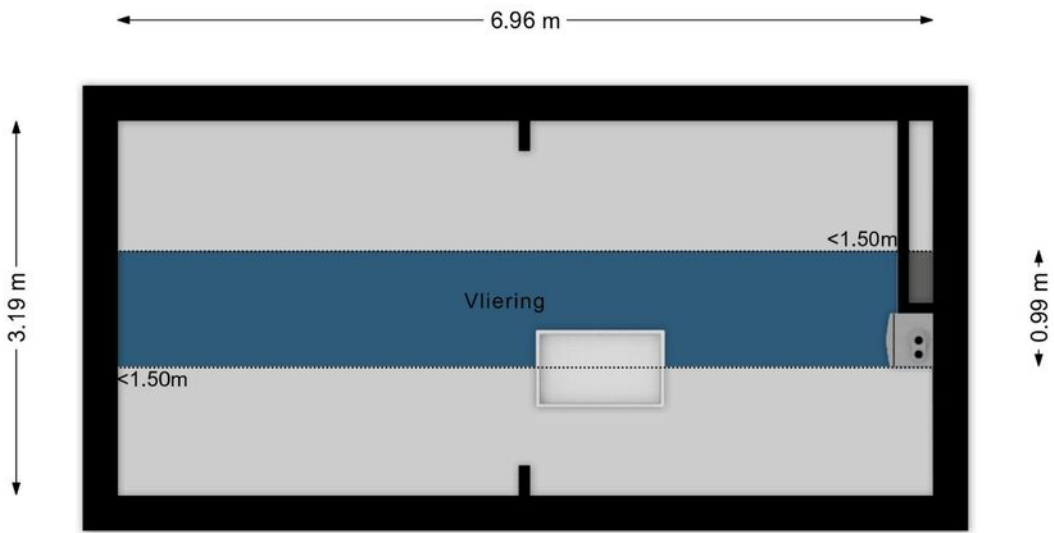
## Bijzonderheden

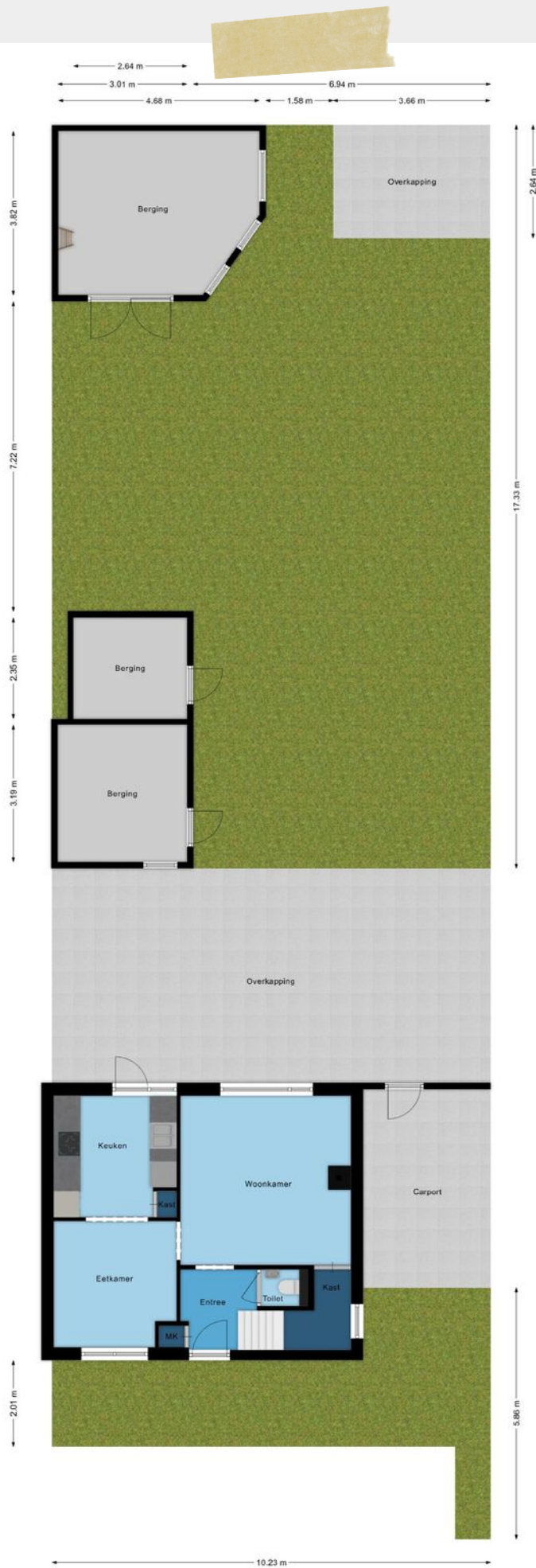
- Authentieke woning uit 1914 volledig gerenoveerd
- Gelegen midden in het centrum van Bergeijk
- Perceel van 332 m<sup>2</sup>, uniek voor centrumlocatie
- Volledig geïsoleerd
- Hardhouten kozijnen met HR++ beglazing (buitenschilderwerk vernieuwd in 2026!)
- Massief eiken houten vloer op de begane grond
- LED inbouwspots met domotica aansturing begane grond, buitenverlichting en trap
- Sfeervolle houtkachel in de woonkamer
- Luxe open keuken met hoogwaardige inbouwapparatuur
- Volledig betegelde, verdiepte kelderkast
- Luxe badkamer met inbouwspeakers
- Airconditioning op de overloop
- Ruime terrasoverkapping
- Carport en dubbele achterom
- Woning en bergingen voorzien van alarminstallatie
- Diepe achtertuin op het zuidwesten met beregeninstallatie














<p>12345 Deze kaart is noordgericht</p> <p>25 Perceelnummer</p> <p>Huisnummer</p> <p>Vastgestelde kadastrale grens</p> <p>Voorlopige kadastrale grens</p> <p>Administratieve kadastrale grens</p> <p>Bebouwing</p>	<p>Schaal 1: 500</p> <p>Kadastrale gemeente Bergeijk</p> <p>Sectie D</p> <p>Perceel 5629</p>	
--	--	---

Voor een eensluitend uittreksel, geleverd op 28 mei 2026  
De bewaarder van het kadaster en de openbare registers

Aan dit uittreksel kunnen geen betrouwbare maten worden ontleend.  
De Dienst voor het kadaster en de openbare registers behoudt zich de intellectuele eigendomsrechten voor, waaronder het auteursrecht en het databankenrecht.



## Uw droomwoning vinden of uw huidige woning zo snel mogelijk verkopen voor een ideale prijs.

Dat is al ruim 20 jaar de essentie van ons vak. De manier waarop we dat doen is de laatste jaren behoorlijk veranderd. Vandaag zorgen we ervoor dat uw woning maximaal opvalt zowel online als offline. Tegelijkertijd zijn we met onze vestiging in Bladel altijd dichtbij en hechten we veel waarde aan persoonlijk contact.

Box Makelaardij gelooft niet alleen in hits, maar ook in een persoonlijke klik. Bij ons vindt u altijd een makelaar die bij u past. Iemand die uw regio kent, er vaak zelf ook woont en precies weet wat er speelt. U loopt makkelijk even binnen bij ons kantoor en uw eigen makelaar belt u gewoon op z'n 06-nummer. Dat werkt prettig en persoonlijk.

### Een woning kopen met de zekerheid van Box Makelaardij?

Informeer ook eens naar onze dienstverlening als aankoopmakelaar.

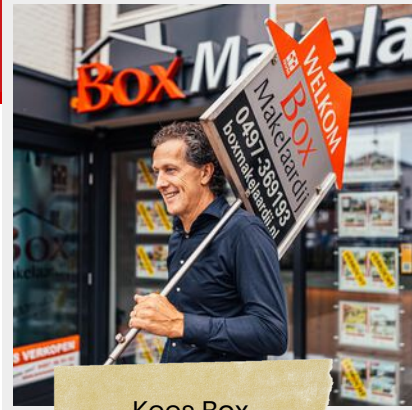


### Benieuwd naar ons overige aanbod?

Scan de QR code of ga naar [boxmakelaardij.nl](http://boxmakelaardij.nl)



# Maak kennis met ons team



Kees Box



Ronald Geraerts



Marloes Box

Marly Peperkamp



Collin van Heeswijk

Wij zijn een jong en enthousiast team, gedreven door passie voor de woningmarkt.

Iedereen binnen ons team heeft zijn eigen kracht, gezamenlijk dragen wij dit uit naar de klant. Geen enkele vraag is raar en geen enkel verzoek is ons te gek!

[www.boxmakelaardij.nl](http://www.boxmakelaardij.nl)

**Box**  
Makelaardij

Markt 33  
5531 BC  
BLADEL