



schep >
makelaars >

Haastrecht
Grote Haven 30







Vrijstaande woning, Haastrecht

Idyllisch aan het water gelegen vrijstaande woning op 1.315 m² eigen grond, met dubbele garage, aanlegsteiger en fraai aangelegde tuin rondom.

Deze uitstekend onderhouden en gemoderniseerde woning biedt volop rust, privacy en een prachtig uitzicht over het water.

Voorzien van 21 zonnepanelen, laadpunt en gelegen op loopafstand van het centrum van Haastrecht.

Locatie:	Haastrecht, Grote Haven 30
Status:	Beschikbaar
Soort:	Semi Bungalow
Vraagprijs:	€ 1.285.000 k.k.



Kenmerken

Prachtig wonen in Haastrecht

- Adres [Grote Haven 30, 2851 BM Haastrecht](#)
- Soort woning Semi bungalow
- Ligging aan (vaar)water, aan rustige weg
- Bouwjaar 1963

- Inhoud woning 658 m³
- Woonoppervlakte 184 m²
- Aantal kamers 3

- Tuin Tuin rondom
- Garage Dubbele garage
- Verwarming C.v.-ketel
- Isolatie Dubbel glas

Kernkwaliteiten



- Ruime woning
- Zeer goed onderhouden
- Levensloopbestendige woning
- Verborgene parel in het centrum
- Schitterende tuin
- Grenzend aan vaar-/zwemwater
- Energielabel C

Omschrijving

Idyllisch aan het water gelegen, op een royaal perceel van maar liefst 1.315 m² eigen grond, staat deze ruime vrijstaande woning met dubbele garage, berging en hobby-/kippenverblijf. Een luxe en gemoderniseerd woonhuis waar comfort, rust en buitenleven perfect samenkomen. Hier geniet u iedere dag van een uitzicht dat nooit verveelt.

De fraai aangelegde tuin rondom de woning biedt meerdere terrassen, volop privacy en direct contact met het water. Via de eigen aanlegsteiger stapt u zó in de sloep voor een ontspannen vaartocht over de Vlist richting Schoonhoven. Ook zwemmen behoort hier tot het dagelijkse buitenleven; de plas wordt volop gebruikt door omwonenden. Deze unieke plek voelt als een verborgen vrijplaats, terwijl alle voorzieningen van het gezellige centrum van Haastrecht zich op loopafstand bevinden.

De woning is sinds 2015 op diverse punten verbouwd en gemoderniseerd en verkeert in uitstekende staat van onderhoud. Daarbij is ook gedacht aan duurzaamheid: op het terrein liggen 21 zonnepanelen en er is een laadpunt aanwezig voor een elektrische auto.

De ligging is ideaal: Gouda bevindt zich op circa 5 kilometer afstand en steden als Utrecht en Rotterdam zijn binnen ongeveer 35 autominuten bereikbaar.

Dit is niet alleen een prachtige woonplek, maar vooral een geweldige leef plek, een plek die u echt zelf moet ervaren.

Indeling

Ruime oprijlaan met toegang tot de dubbele garage en twee parkeerplaatsen met laadpaal.

Omschrijving

Begane grond

Entree, royale hal met toegang tot de slaapkamer, berging met cv-installatie, luxe complete badkamer, walk-in closet en separate toiletruimte.

Het leefgedeelte bestaat uit een zeer royale living van circa 65 m² met grote raampartijen en schitterend uitzicht over de tuin, de terrassen en het water. Aangrenzend bevindt zich de luxe open keuken, voorzien van diverse inbouwapparatuur.

Eerste verdieping

Overloop, tweede badkamer met wastafel, toilet en douche, en twee ruime slaapkamers.

Daarnaast beschikt het perceel over een aangebouwde berging, een dubbele garage en een aparte hobby-/schuurruimte.

Kernkwaliteiten

- Ruime vrijstaande woning op royaal perceel
- Uitstekend onderhouden en gemoderniseerd
- Verborgен parel in het centrum van Haastrecht
- Schitterend aangelegde tuin met meerdere terrassen
- Direct grenzend aan zwem- en vaarwater
- 21 zonnepanelen en laadpunt voor elektrische auto
- Voorzieningen op loopafstand
- Energie label C

Oplevering: in overleg

Vraagprijs: € 1.285.000,- k.k.



De woning

[Meer over de woning](#) →

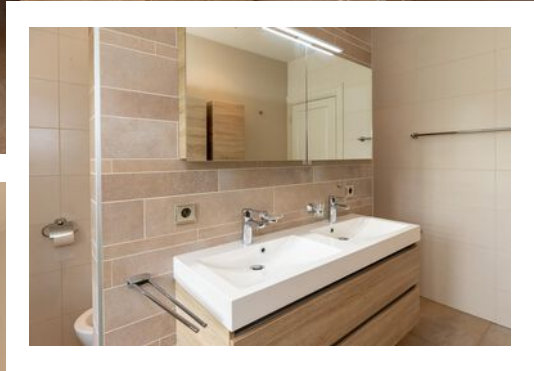
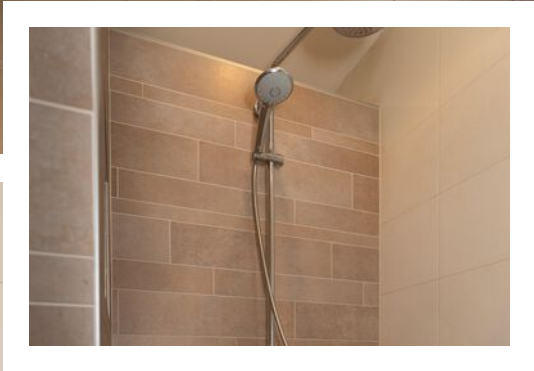


















De woning heeft op de begane grond en verdieping een badkamer



De Tuin ruim perceel gelegen aan water

[Neem een kijkje →](#)









Meerderden terrassen heerlijk gelegen aan het vaar-/zwenwater

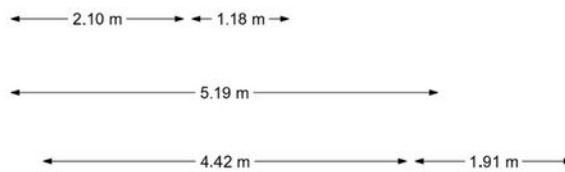
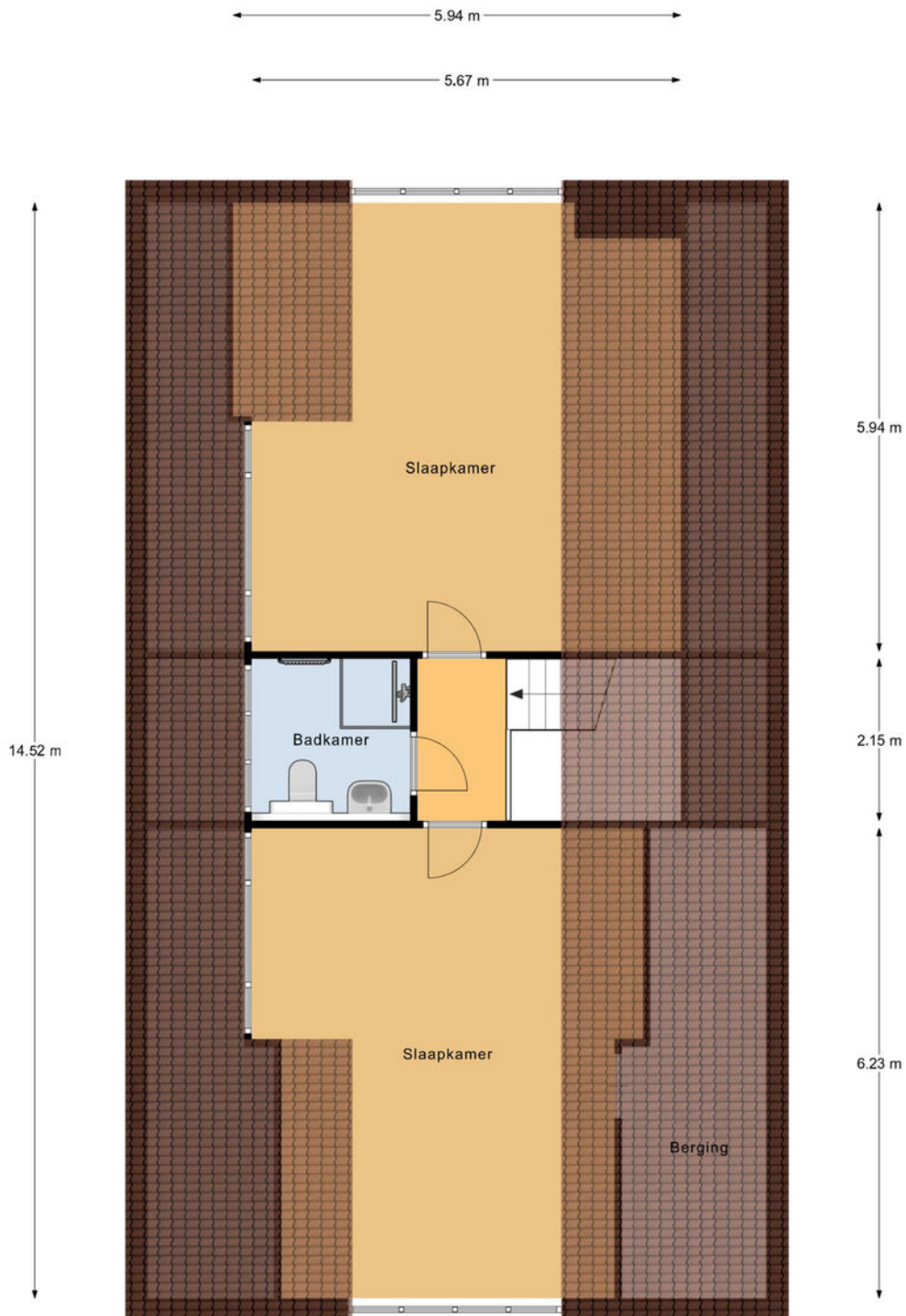




Begane grond
 h = 2,63 m
 © Homeswitchers

Aan deze plattegronden kunnen geen rechten worden ontleend.

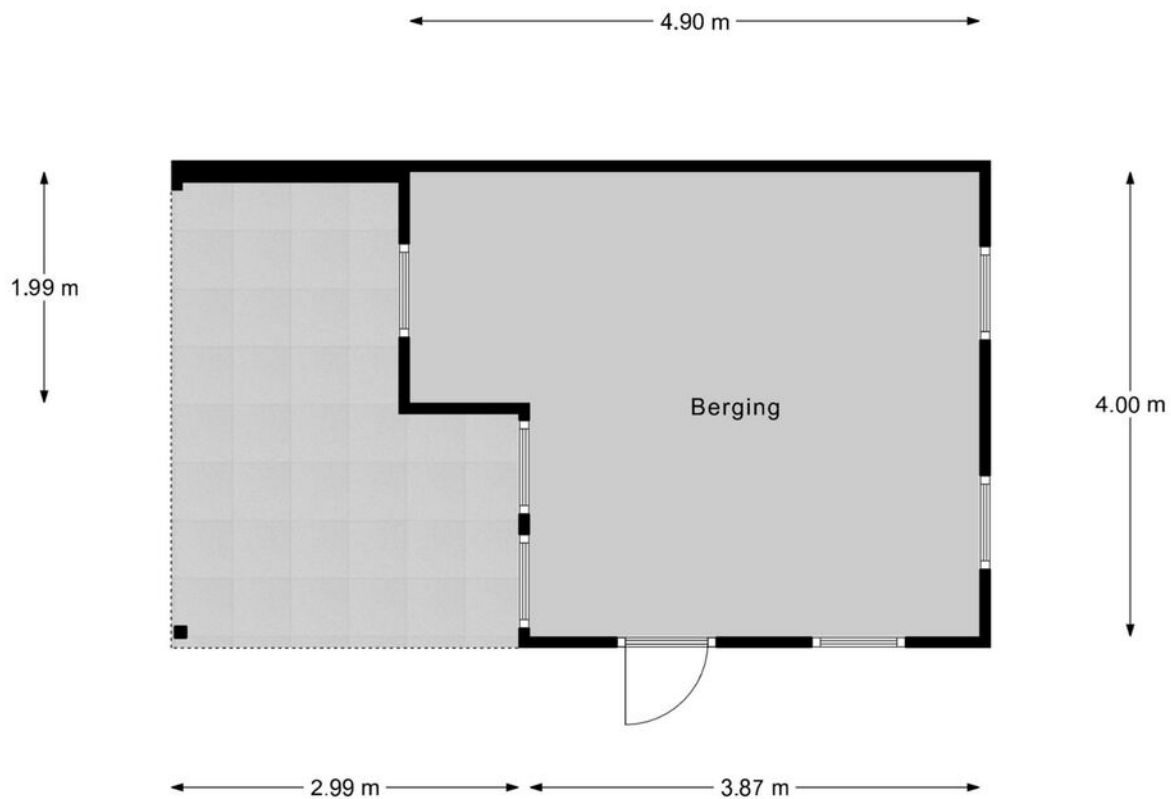




1e Verdieping
 h = 2,22 m
 © Homeswitchers

Aan deze plattegronden kunnen geen rechten worden ontleend.

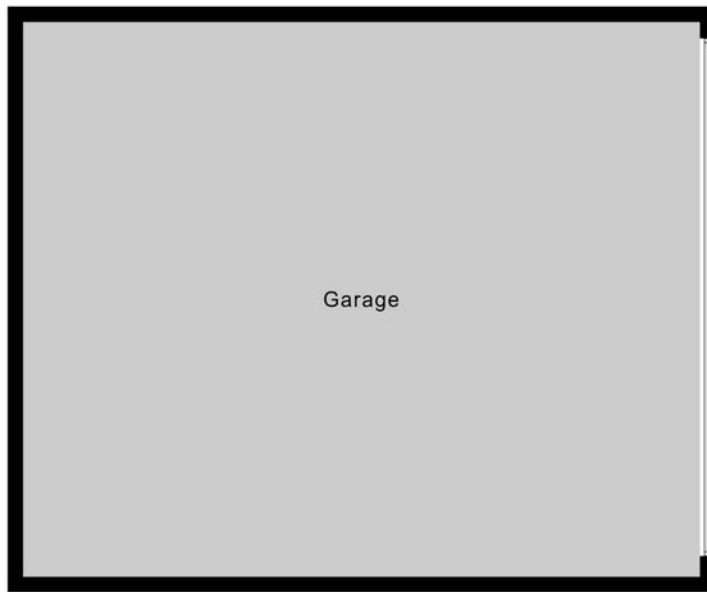




Berging
 h nok = 4,09 m
 © Homeswitchers

Aan deze plattegronden kunnen geen rechten worden ontleend.

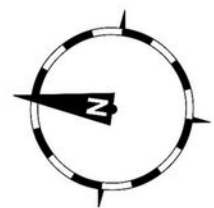
6.54 m

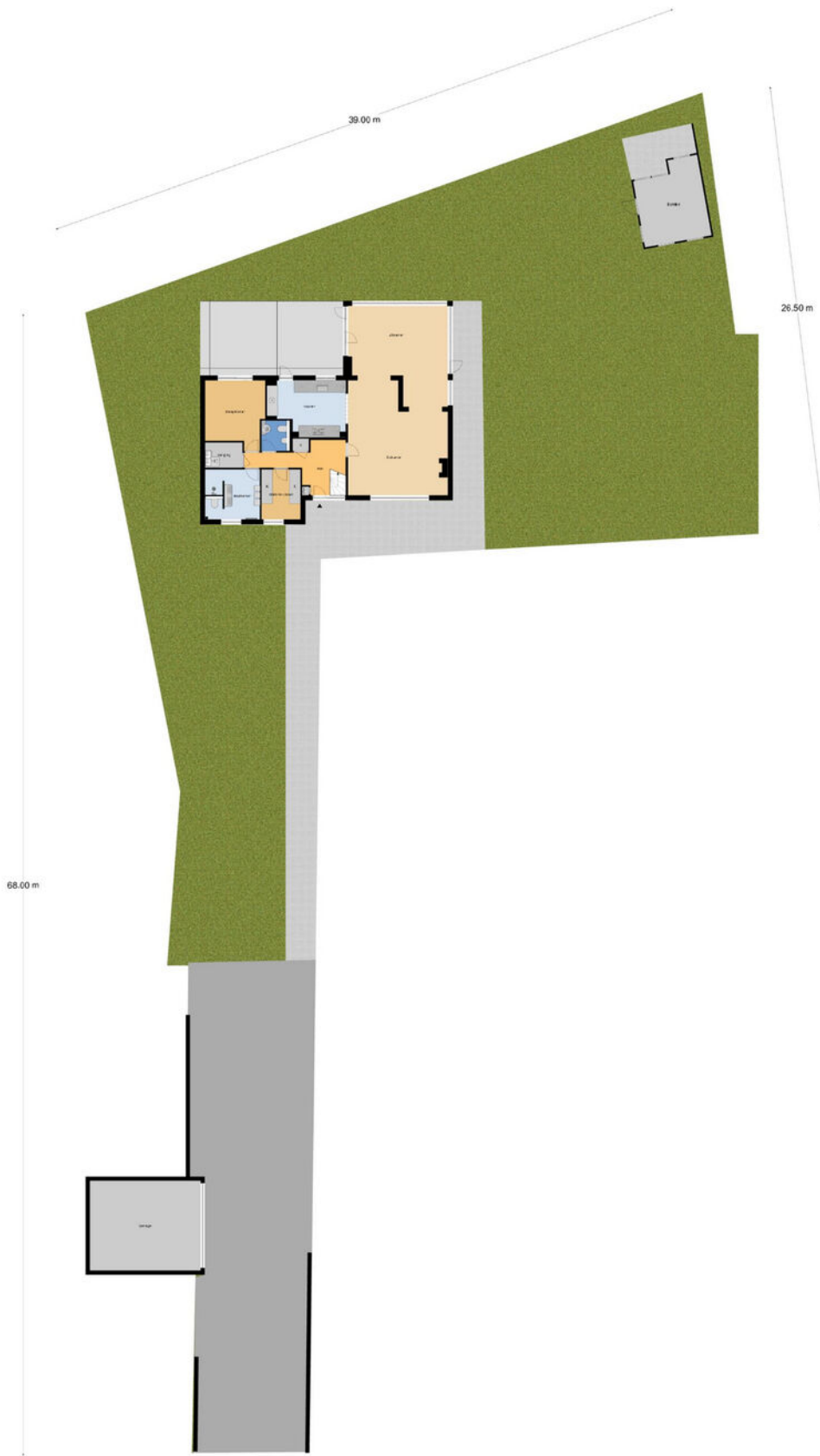


5.36 m

Garage
h = 2,01 m
© Homeswitchers

Aan deze plattegronden kunnen geen rechten worden ontleend.





Perceel
© Homeswitchers

Aan deze plattegronden kunnen geen rechten worden ontleend.



Uw interesse gewekt?

De foto's en video spreken al boekdelen. Bent u geïnteresseerd? Wij nodigen u graag uit voor een bezichtiging.

[Plan uw bezichtiging →](#)



De mooiste woningen in het buitengebied



Vrijgelegen
woningen in het
buitengebied

Buitenstate

Makelaars is een
samenwerkings

verband van geselecteerde NVM makelaardijen. Buitenstates zijn vrijgelegen woningen in het buitengebied met een beleving van rust en ruimte. Dit kunnen bijvoorbeeld een woonboerderij, landhuis, villa, landgoed of een voormalige melkveehouderij, akkerbouwbedrijf of veehouderij zijn. Maar ook bij de aan- of verkoop van losse grond, of een kavel, kunt u Buitenstate inschakelen.

Specifieke benadering

Een Buitenstate is niet alledaags en heeft vaak te maken met de bijzondere wet- en regelgeving op het platteland

en vraagt daarom ook een specifieke benadering. En die bieden onze aangesloten kantoren u graag!

Jarenlange aantoonbare expertise en deskundigheid bij het aan- en verkopen van woningen in het buitengebied

Expertise en deskundigheid

Buitenstate is een label dat alleen wordt verstrekt aan die makelaardijen die beschikken over jarenlange aantoonbare expertise en deskundigheid bij het aan- en verkopen van woningen in het buitengebied. Door de krachten van deze makelaardijen te bundelen, treft u op deze portal het grootste aanbod Buitenstates aan.

[Lees meer op onze website](#) →

Uw gespecialiseerde makelaar staat voor u klaar



Heeft u interesse in dit object? Wilt u meer informatie of een bezichtiging plannen? Wij helpen u graag.

Alex Peters

06 - 53 67 82 12

a.peters@schep.nl



schep >
makelaars >

www.schepmakelaars.nl



facebook.com/SchepLandelijkWonen



Lopikerplein 2
2871 AN Schoonhoven

Tel: (0182) 38 30 38
schoonhoven@schep.nl