



Bikolaan 53 - Culemborg

Vraagprijs € 849.500,- k.k.

Omschrijving

Bikolaan 53 - Culemborg

Ruime vrijstaande villa met zonnige tuin op het westen

Op een fraaie en rustige locatie wonen, op korte afstand van het historische stadcentrum, winkels, NS-station, scholen en diverse groenvoorzieningen, ligt deze stijlvolle vrijstaande villa met inpandige garage.

Deze woning onderscheidt zich door veel ruimte, licht en comfort, kortom een ideaal comfortabel familiehuus.

De villa beschikt over een zeer royale living, een gezellige woonkeuken, 5 volwaardige slaapkamers, een complete badkamer met zowel ligbad als douche. De zonnige en fraai aangelegde tuin op het westen biedt volop ruimte om te ontspannen en genieten.

Bouwjaar: 1992

Perceeloppervlakte: 380 m²

Woonoppervlakte: ca. 189 m² plus 12 m² overige inpandige ruimte

Inhoud: ca. 761 m³

De indeling van de woning is als volgt:

Begane grond: Via de entree komt u in de ruime hal met meterkast, garderobehoek en toiletruimte met hangend toilet en fonteintje. De royale en lichte woonkamer is voorzien van een visgraat parketvloer, openhaard en een schuifpui naar de zonnige achtertuin. Aan de achterzijde van de woning bevindt zich de woonkeuken met uitgebreide landelijke inbouwkeuken en plavuizen op de vloer. De inbouwkeuken is voorzien van een afzuigkap, gasfornuis met 6-pits gaskookplaat, oven, spoelbak, vaatwasmachine, koel-vriescombinatie en een fraai composiet aanrechtblad. Vanuit de keuken heeft u toegang tot de inpandige garage met de aansluitingen voor de wasapparatuur. De inpandige garage biedt veel opbergruimte. Tevens bereikt u vanuit de keuken de zonnige achtertuin.

1e verdieping: De overloop geeft toegang tot de complete badkamer, voorzien van een douche, ligbad, dubbele wastafel, design radiator en een dakkapel. Separate toiletruimte. Aan de voorzijde van de woning bevindt zich de royale ouderslaapkamer met toegang tot het balkon. Aan de achterzijde liggen twee comfortabele slaapkamers met een laminaatvloer. Eén van deze slaapkamers beschikt over een extra aangrenzende ruimte, ideaal als speelkamer, extra slaapkamer of walk-in closet. Vaste trap naar de tweede verdieping...

2e verdieping: Overloop met knieschotten voor veel bergruimte en de opstelling van de cv-installatie. Aan de achterzijde bevindt zich momenteel een kantoor met inbouwkasten, dat uitstekend geschikt is als extra slaapkamer of hobbyruimte. Aan de voorzijde is een 5e slaapkamer gelegen, eveneens voorzien van inbouwkasten.

Buitensituatie is als volgt: De woning beschikt over een tuin rondom. De voortuin is

verzorgd aangelegd met plantenborders en een oprit met parkeergelegenheid voor meerdere auto's op eigen terrein. De fraai aangelegde achtertuin biedt meerdere terrassen en plantenborders. Dankzij de gunstige westelijke ligging is de achtertuin een fijne plek voor het hele gezin.

Algemeen:

De woning is volledig geïsoleerd en heeft een energielabel A.
Er zijn 22 zonnepanelen en een elektrisch laadpunt aanwezig.
Verwarming en warm water middels een cv-ketel uit 2012

Aanvaarding: In overleg

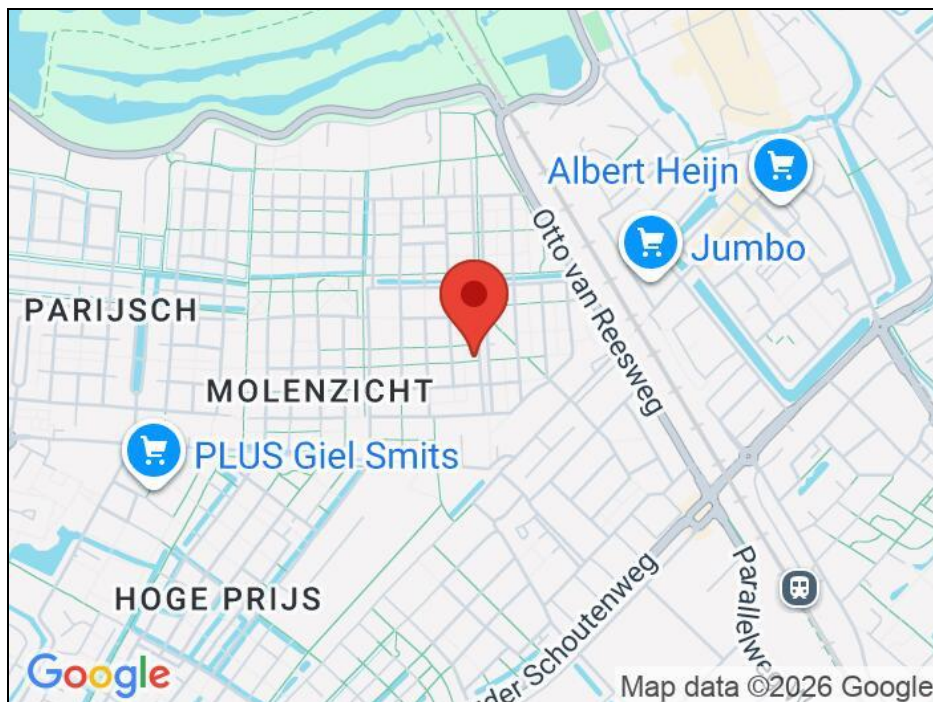
Vraagprijs: € 849.500,- k.k.

Kenmerken

| | |
|---------------------------------|---|
| Vraagprijs | : € 849.500,- k.k. |
| Soort | : Woonhuis |
| Type woning | : Vrijstaande woning |
| Aantal kamers | : 7 kamers waarvan 5 slaapkamer(s) |
| Inhoud woning | : 761 m ³ |
| Perceel oppervlakte | : 380 m ² |
| Gebruiksoppervlakte woonfunctie | : 189 m ² |
| Soort woning | : Herenhuis |
| Bouwjaar | : 1992 |
| Ligging | : Aan rustige weg, in woonwijk |
| Tuin | : Tuin rondom |
| Garage | : Inpandig 11 m ² (415 bij 273 cm) |
| Verwarming | : C.V.-Ketel |
| Isolatie | : Volledig geïsoleerd |

Locatie

Bikolaan 53
4105 HB CULEMBORG





Weeda & Jellema
Makelaardij B.V.





Weeda & Jellema
Makelaardij B.V.





Weeda & Jellema
Makelaardij B.V.





Weeda & Jellema
Makelaardij B.V.





Weeda & Jellema
Makelaardij B.V.





Weeda & Jellema
Makelaardij B.V.





Weeda & Jellema
Makelaardij B.V.





Weeda & Jellema
Makelaardij B.V.





Weeda & Jellema
Makelaardij B.V.





Weeda & Jellema
Makelaardij B.V.





Weeda & Jellema
Makelaardij B.V.





Weeda & Jellema
Makelaardij B.V.





Weeda & Jellema
Makelaardij B.V.





Weeda & Jellema
Makelaardij B.V.





Weeda & Jellema
Makelaardij B.V.





Weeda & Jellema
Makelaardij B.V.





Weeda & Jellema
Makelaardij B.V.





Weeda & Jellema
Makelaardij B.V.





Weeda & Jellema
Makelaardij B.V.





Weeda & Jellema
Makelaardij B.V.





Weeda & Jellema
Makelaardij B.V.





Weeda & Jellema
Makelaardij B.V.





Weeda & Jellema
Makelaardij B.V.





Weeda & Jellema
Makelaardij B.V.





Weeda & Jellema
Makelaardij B.V.





Weeda & Jellema
Makelaardij B.V.





Weeda & Jellema
Makelaardij B.V.



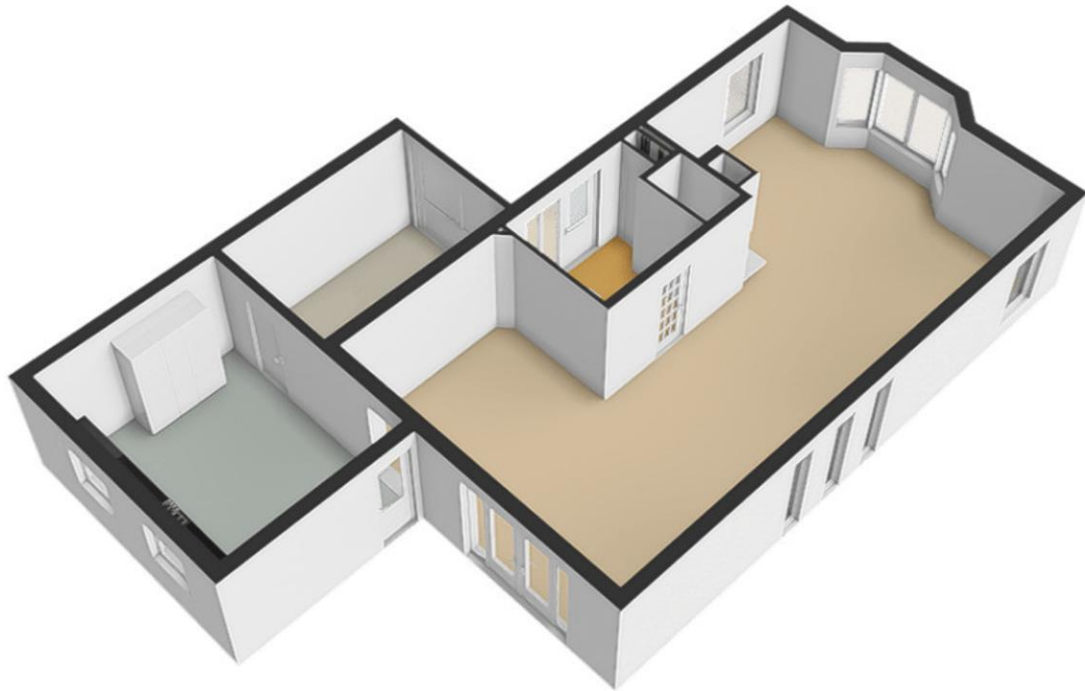


Bikolaan 53 - Culemborg
Begane Grond





Weeda & Jellema
Makelaardij B.V.





Weeda & Jellema
Makelaardij B.V.





Bikolaan 53 - Culemborg
Eerste Verdieping



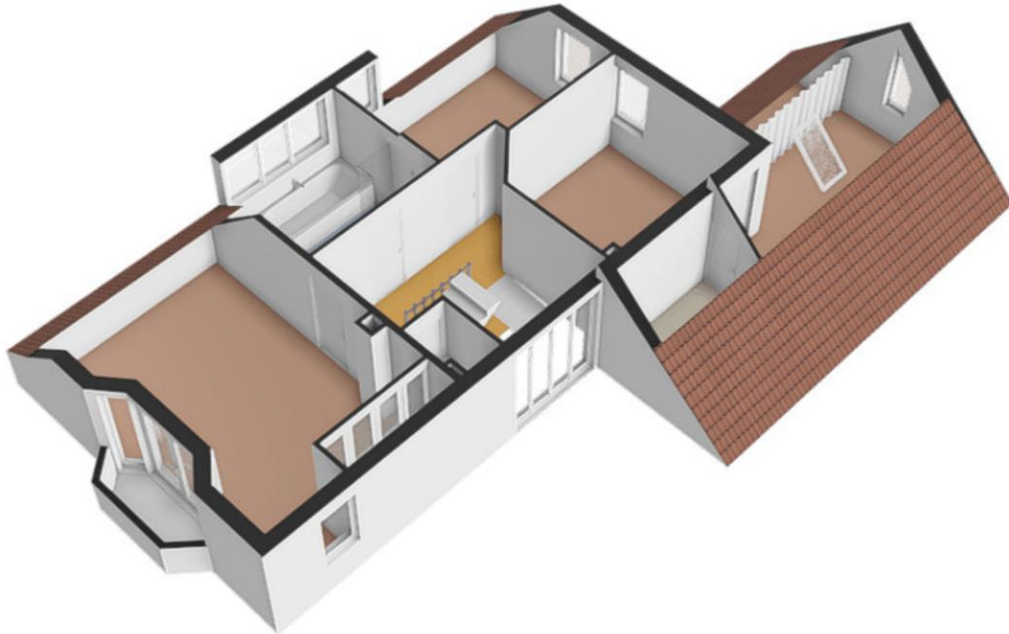


Weeda & Jellema
Makelaardij B.V.



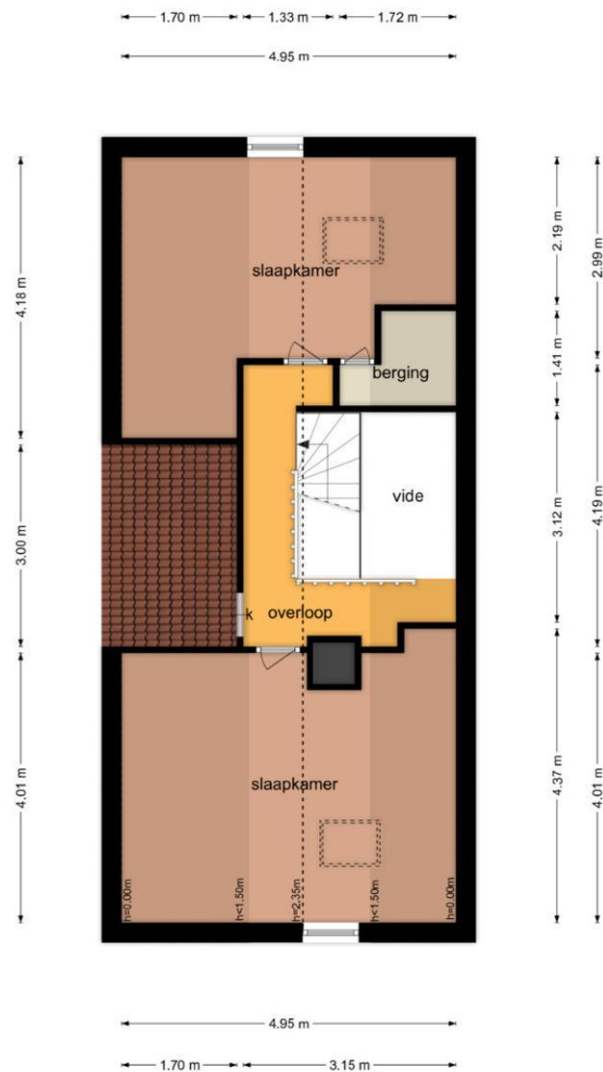


Weeda & Jellema
Makelaardij B.V.





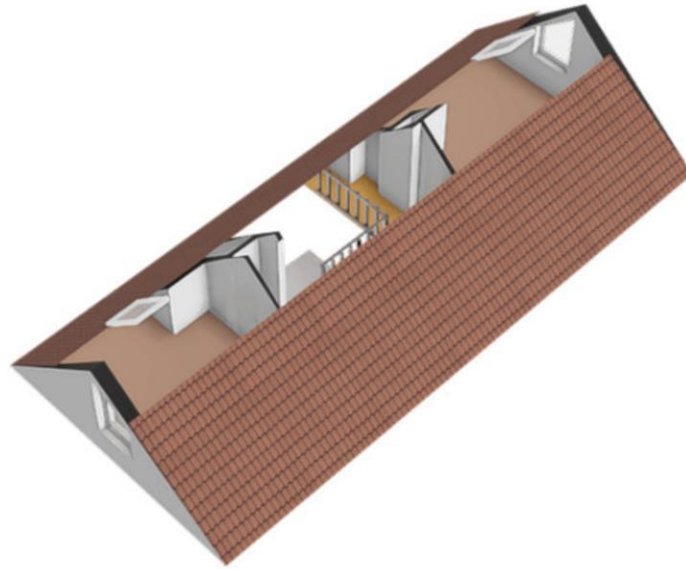
Bikolaan 53 - Culemborg
Tweede Verdieping



De plattegronden zijn geproduceerd voor promotionele doeleinden en ter indicatie.
Aan de plattegronden kunnen geen rechten worden ontleend
© www.objectenco.nl

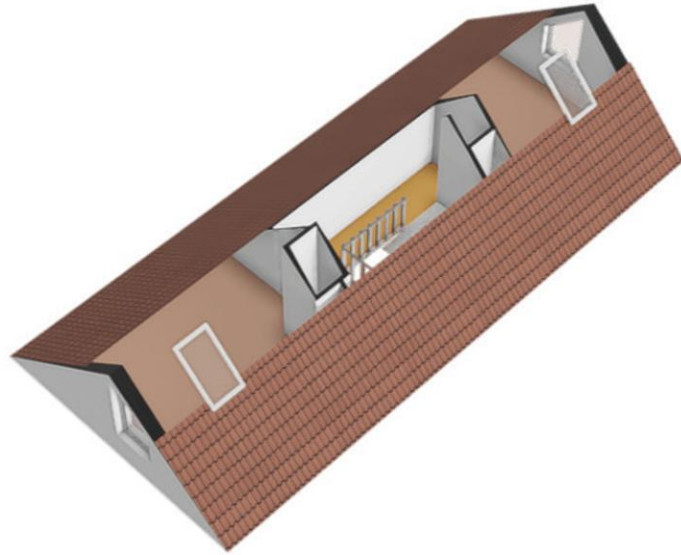


Weeda & Jellema
Makelaardij B.V.





Weeda & Jellema
Makelaardij B.V.





Weeda & Jellema
Makelaardij B.V.

Kadaster

| Kadastrale gegevens | |
|---------------------|--------------------|
| Adres | Bikolaan 53 |
| Postcode / Plaats | 4105 HB Culemborg |
| Gemeente | Culemborg |
| Sectie / Perceel | H / 2531 |
| Oppervlakte | 380 m ² |
| Soort | Volle eigendom |