



## **Schieweg 100 C 02, 3038 BC Rotterdam**

**Vraagprijs € 345.000,- k.k.**

**D&S Makelaardij B.V.**  
Land van Belofte 50  
3111 NW, SCHIEDAM  
Tel: 010 473 75 55  
Fax: 010 204 50 50  
E-mail: [info@densmakelaars.nl](mailto:info@densmakelaars.nl)  
[www.densmakelaars.nl](http://www.densmakelaars.nl)

## Omschrijving

Ruime bovenwoning met karakter aan de Schieweg. Dit appartement is verdeeld over 2 verdiepingen en ligt in een beschermd stadsgezicht met karakteristieke jaren '30 architectuur. Alle voorzieningen bevinden zich om de hoek. Een ideale woning voor starters, gezinnen of doorstromers die op zoek zijn naar ruimte, comfort en uitstraling.

Gelegen op de tweede verdieping (met halve zolder vierde verdieping) van een karakteristiek jaren '30 pand, bieden wij dit royale 5-kamer appartement aan met een woonoppervlakte van ca. 91 m<sup>2</sup>.

Het appartement beschikt over:

4 slaapkamers

Woonkamer met open keuken, netjes uitgevoerd met diverse inbouwapparatuur en toegang tot het achtergelegen balkon.

Badkamer op de eerste verdieping met douche, wastafel en toilet, vanuit hieruit tevens toegang tot het achtergelegen balkon.

Tweede badkamer op de tweede verdieping met douche, wastafel. Separaat tweede toilet

Ruim balkon/terras aan de achterzijde, bereikbaar vanuit de slaapkamer op de topverdieping.

Bijzonderheden

Bouwjaar 1933, volledig gemoderniseerd in 2020

Kunststof kozijnen met dubbele beglazing (2003)

Verwarming en warm water via CV Remeha Calenta Ace 40L CCS (2020)

Voorzien van mechanische ventilatie.

Gelegen op eigen grond

Energielabel A, geldig tot 21 december 2030

VVE recent opgericht (2025) bijdrage € 168,35

Niet-bewonersclausules van toepassing, derhalve geen vragenlijst en lijst van roerende zaken aanwezig;

Ouderdom en asbest clausule van toepassing;

As is, where is clausule van toepassing

Anti-speculatiebeding van toepassing;

Project notaris Ligthelm & Dekker;

Oplevering kan snel.

Locatie:

Gelegen aan de levendige Schieweg in de gewilde wijk Bergpolder, bevindt dit pand zich op een ideale locatie tussen het centrum van Rotterdam en Blijdorp.

In de directe omgeving vind je een divers aanbod aan winkels, supermarkten, horeca en sportvoorzieningen.

Het Centraal Station ligt op slechts enkele minuten fietsen en tram- en bushaltes bevinden zich voor de deur.

De wijk kenmerkt zich door haar karakteristieke jaren '30 bebouwing, brede straten en goede bereikbaarheid via de A13 en A20. Een perfecte locatie voor wie stedelijk wil wonen met alle gemakken binnen handbereik.

De Meetinstructie is gebaseerd op de NEN2580. De Meetinstructie is bedoeld om een meer eenduidige manier van meten toe te passen voor het geven van een indicatie van de gebruiksoppervlakte. De Meetinstructie sluit verschillen in meetuitkomsten niet volledig uit, door bijvoorbeeld interpretatieverschillen, afrondingen of beperkingen bij het uitvoeren van de meting.

Deze informatie is met grote zorgvuldigheid samengesteld. Doch aan de inhoud kunnen geen rechten worden ontleend. Wij aanvaarden geen aansprakelijkheid voor eventuele onjuistheden.

Wij behartigen de belangen van de verkopende partij. Neem uw eigen NVM-aankoopmakelaar mee?

## Kenmerken

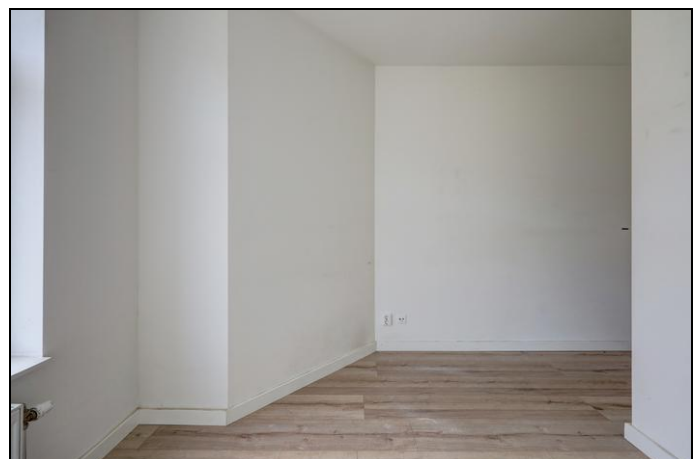
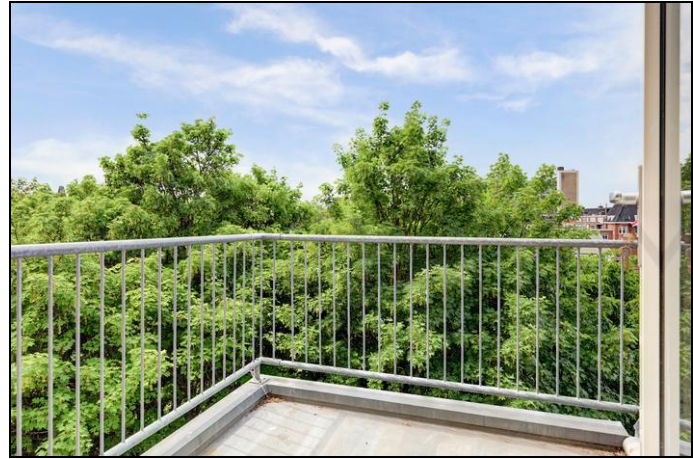
Vraagprijs	€ 345.000,00
Soort	Appartement
Open portiek	Ja
Aantal kamers	5 kamers waarvan 4 slaapkamer(s)
Inhoud woning	284 m <sup>3</sup>
Gebruiksoppervlakte woonfunctie	91 m <sup>2</sup>
Soort appartement	Bovenwoning
Bouwjaar	1933
Ligging	In centrum
Tuin	Geen tuin
Garage	Geen garage
Energie label	A
Verwarming	C.V.-Ketel
Isolatie	Dubbel glas, HR-glas
Voorzieningen	Mechanische ventilatie
C.V.-ketel	Remeha Calenta Ace 40L CCS (Gas gestookt combiketel uit 2020, eigendom)

## Locatie

Schieweg 100 C 02  
3038 BC ROTTERDAM



## Foto's



## Foto's



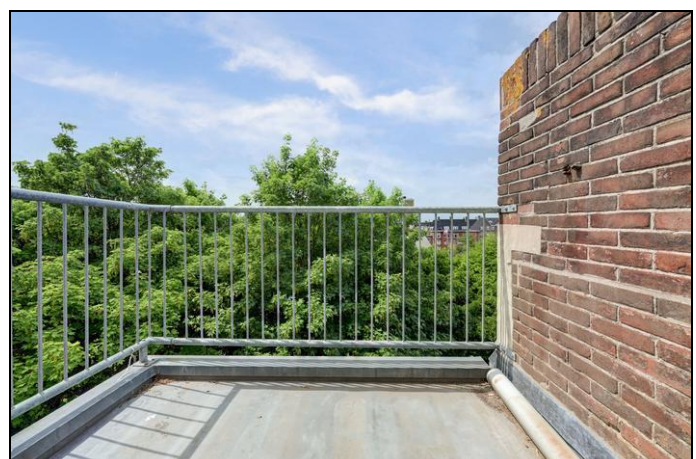
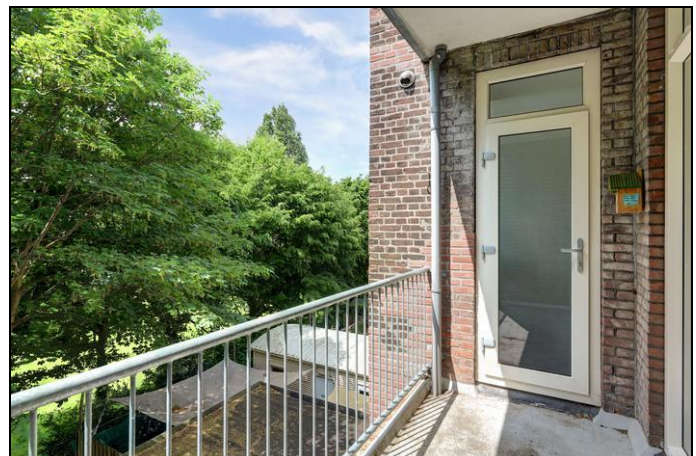
## Foto's



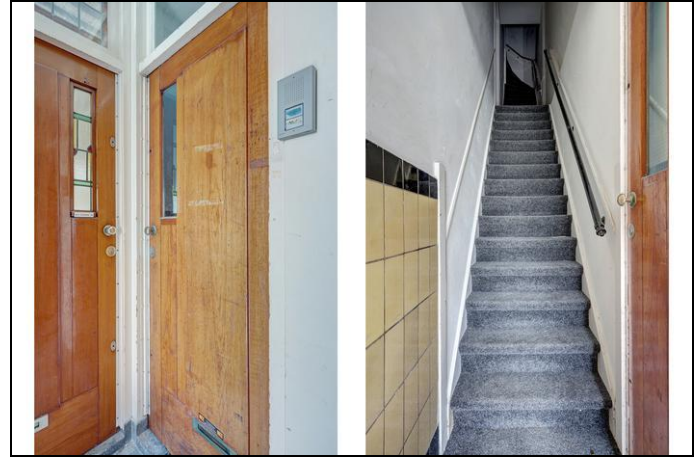
## Foto's



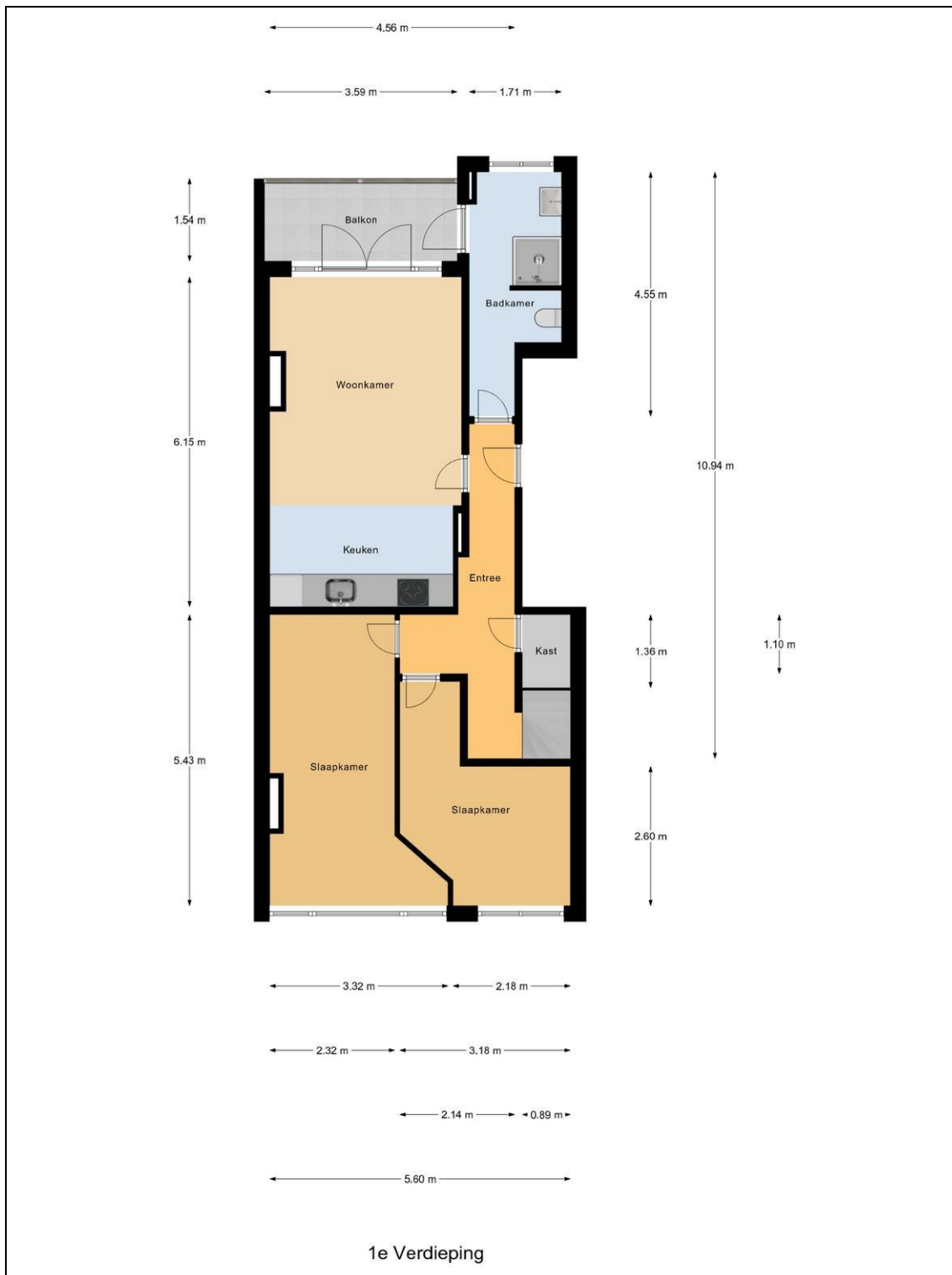
## Foto's



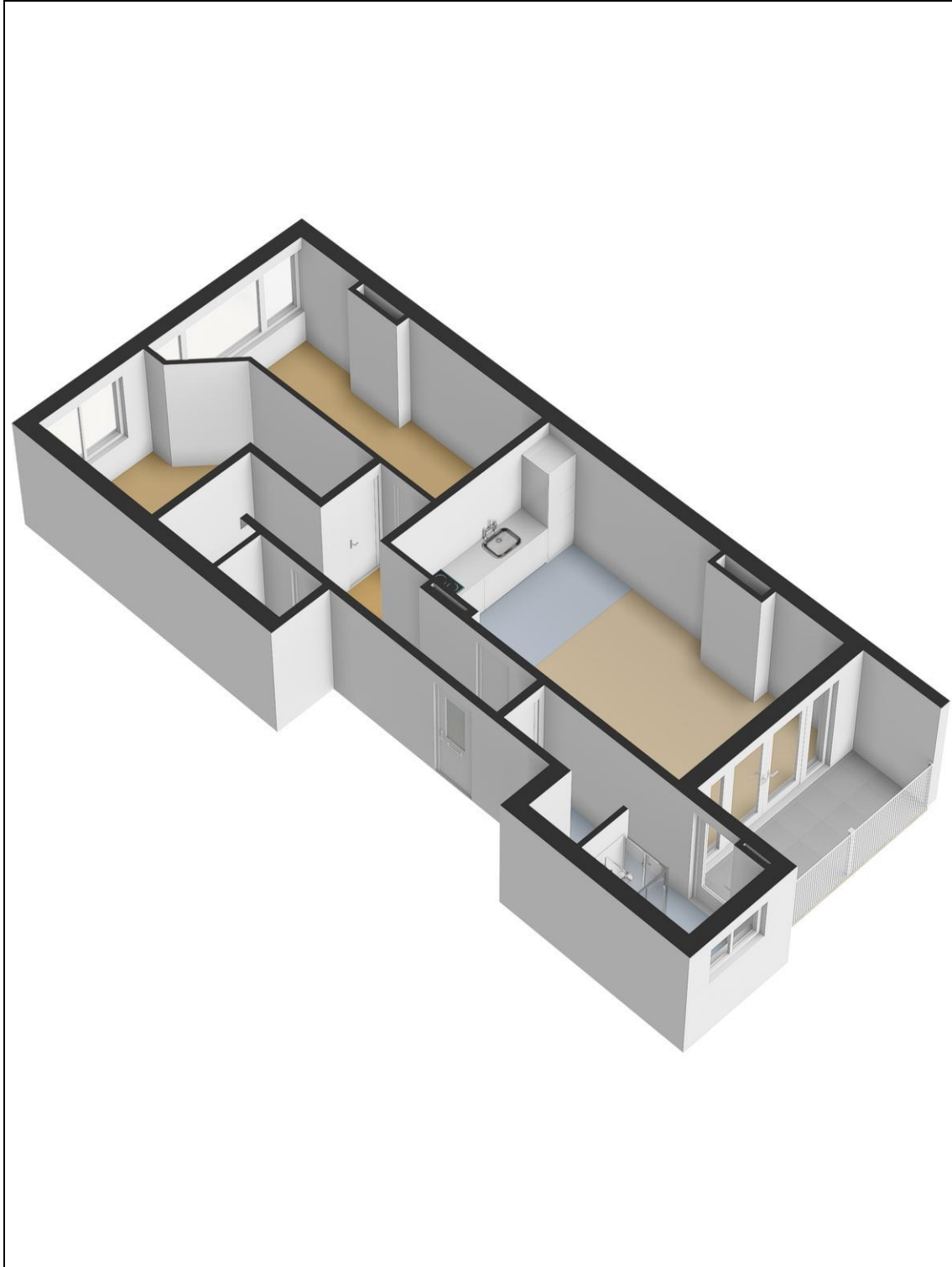
## Foto's



## Plattegrond begane grond



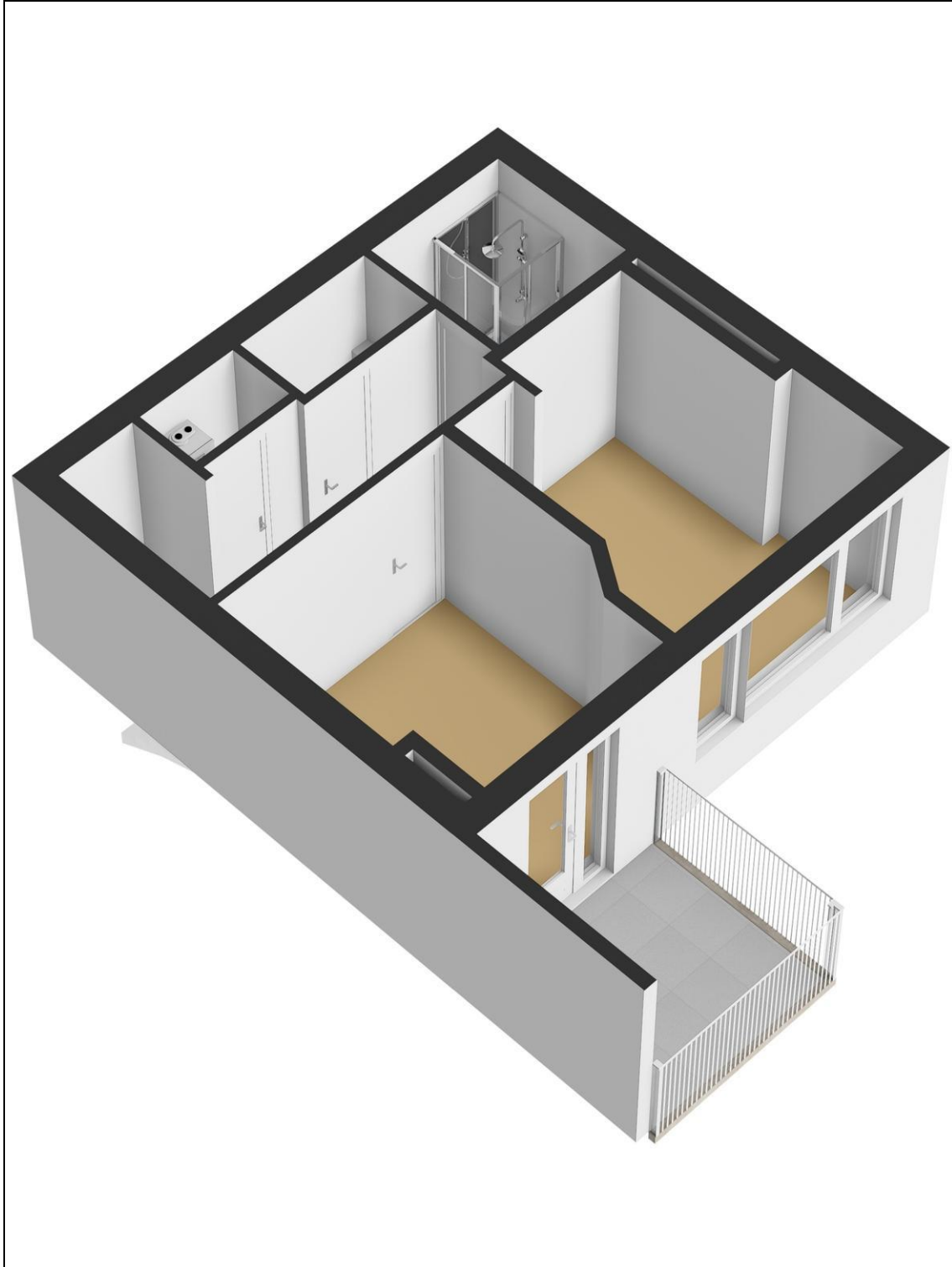
## Plattegrond begane grond 3d



# Plattegrond eerste verdieping



## Plattegrond eerste verdieping 3d



# Kadaster

Kadastrale gegevens	
Adres	Schieweg 100 C 02
Postcode / Plaats	3038 BC Rotterdam
Gemeente	Rotterdam
Sectie / Perceel	AB / 2862
Oppervlakte	m <sup>2</sup>
Indexnummer	3
Soort	Volle eigendom

