

# TE KOOP



## Terborchdreef 1, Oud-Beijerland

Vraagprijs € 550.000 k.k.

Groote Waard Makelaars &  
Taxateurs B.V.  
Molendijk 22  
3262 AK Oud-Beijerland

0186-666 911  
[www.grootewaard.nl](http://www.grootewaard.nl)  
[info@grootewaard.nl](mailto:info@grootewaard.nl)

  
**Groote Waard**  
Makelaars & Taxateurs



*“Kom binnenkijken!”*



## > Kenmerken

Woonoppervlakte

**150 m<sup>2</sup>**

Perceeloppervlakte

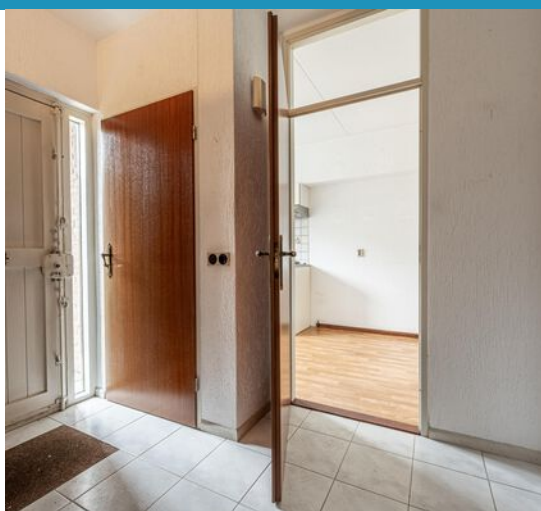
**224 m<sup>2</sup>**

Inhoud

**520 m<sup>3</sup>**

Energie label

-



## > Omschrijving

In de woonwijk Zuidwijk in Oud-Beijerland bevindt zich deze ruime eengezinswoning met stenen garage, een zonnige achtertuin op het zuiden en vier volwaardige slaapkamers. De woning biedt volop mogelijkheden en is gunstig gelegen op korte afstand van scholen, winkels, sportvoorzieningen en het Laningpark.

### **Indeling**

#### **Begane grond**

Via de entree/hal met meterkast, deels betegelde toiletruimte met fonteintje en trapopgang bereikt u de keuken.

De keuken is gesitueerd aan de voorzijde van de woning en uitgevoerd in een L-opstelling. De keuken beschikt over een dubbele spoelbak, een Siemens 4-pits gaskookplaat, afzuigkap, koelkast met vriesvak en een 15 liter close-in boiler.

Via een doorgang met stenen boog bereikt u de woonkamer. De leefruimte beschikt over een open haard en een praktische trapkast. De grote glazen pui met schuifdeur aan de achterzijde zorgt voor een prettige lichtinval en een directe verbinding met de tuin.

#### **Eerste verdieping**

De overloop biedt toegang tot drie slaapkamers, een bergkast en de badkamer. Op de overloop is vloerbedekking aanwezig.

De grootste slaapkamer is gelegen aan de achterzijde van de woning. Aan de voorzijde bevinden zich nog twee slaapkamers, waarvan één ruim van opzet is. Beide kamers aan de voorzijde bieden toegang tot het houten balkon.

De volledig betegelde badkamer is ingericht met een ligbad, inloofdouche met handdouche, toilet en wastafel.

#### **Tweede verdieping**

Via een vaste trap bereikt u de tweede verdieping. Dankzij de hoge plafonds voelt deze verdieping ruim aan.



Aan de voorzijde is een aparte ruimte ingericht ten behoeve van de technische installaties. Vanuit deze ruimte is tevens toegang tot het tweede houten balkon.

Aan de achterzijde bevindt zich de vierde slaapkamer.

#### **Tuin**

De achtertuin is gelegen op het zuiden en aangelegd met een combinatie van bestrating en beplanting. Dankzij de groene hagen aan de rechter- en achterzijde biedt de tuin een prettige mate van privacy. Daarnaast beschikt de tuin over een buitenkraan en een houten schutting aan de linkerkzijde.

Vanuit de tuin is de stenen garage bereikbaar. De garage is voorzien van elektra en een handmatige garagedeur.

#### **Afmetingen (ca.)**

Voor de afmetingen verwijzen wij u graag naar de bijgevoegde plattegronden.

#### **Bijzonderheden**

Bouwjaar: 1981. Woonoppervlakte: ca. 150 m<sup>2</sup>. Garage: ca. 17 m<sup>2</sup>. Balkons: ca. 6 m<sup>2</sup>.

- Achtertuin op het zuiden
- Stenen garage met elektra
- Vier slaapkamers
- Betonnen verdiepingsvloeren

#### **Omgeving en ligging**

De woning is gelegen in de woonwijk Zuidwijk in Oud-Beijerland, een rustige woonomgeving met een kindvriendelijk karakter. In de directe omgeving bevinden zich diverse voorzieningen zoals winkels, scholen, sportverenigingen, speelgelegenheden en openbaar vervoer.

Daarnaast ligt het Laningpark op korte afstand, een heerlijke plek voor een wandeling, sportieve activiteiten of recreatie.

Ook de bereikbaarheid is uitstekend dankzij de nabijgelegen uitvalswegen richting Rotterdam en de Randstad.

#### **Oplevering**

In overleg/per direct.

Wij behartigen de belangen van de verkopende partij. Neem uw eigen NVM-aankoopmakelaar mee!

Deze informatie is door ons met de nodige zorgvuldigheid samengesteld. Onzerzijds wordt echter geen enkele aansprakelijkheid aanvaard voor enige onvolledigheid, onjuistheid of anderszins, dan wel de gevolgen daarvan. Alle opgegeven maten en oppervlakten zijn indicatief.















































# > Plattegrond

Ontdek de begane grond



Aan deze plattegronden kunnen geen rechten worden ontleend.  
MOOXMedia.



# > Plattegrond

Ontdek de eerste verdieping

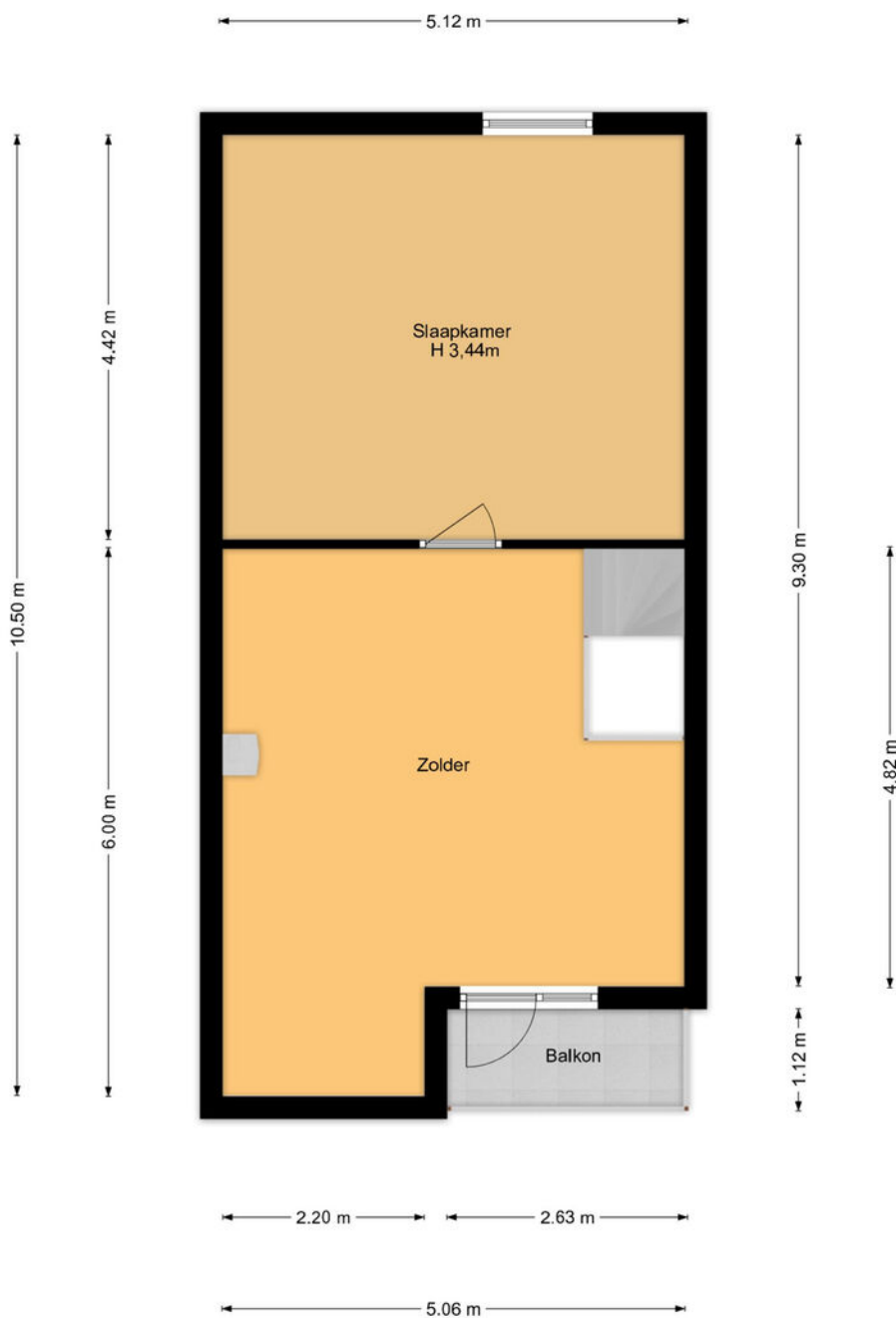


Aan deze plattegronden kunnen geen rechten worden ontleend.  
MOOXs-Media.



# > Plattegrond

Ontdek de tweede verdieping



Aan deze plattegronden kunnen geen rechten worden ontleend.  
MOOXs-Media.

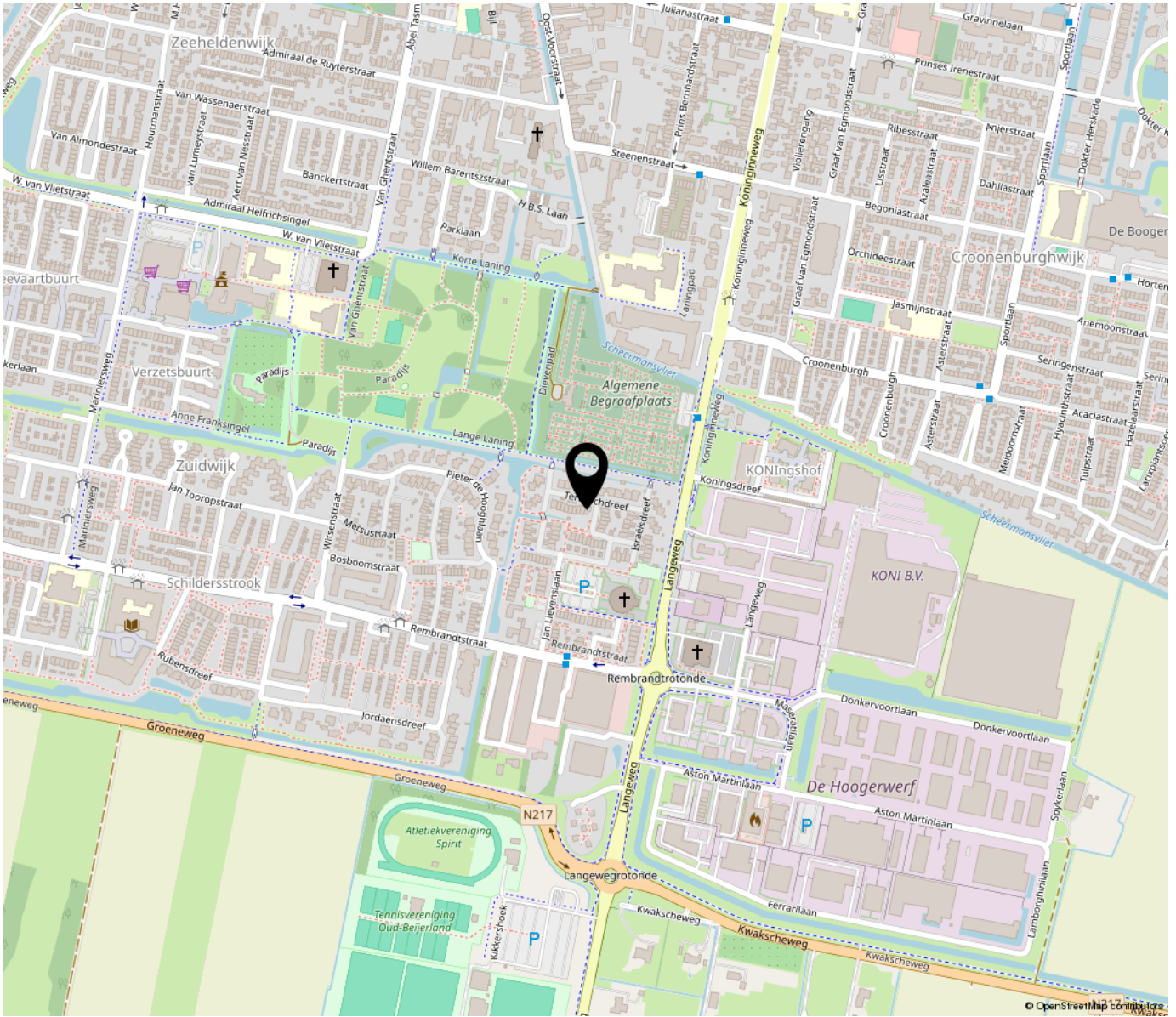


Kadastrale kaart

Uw referentie: MGW

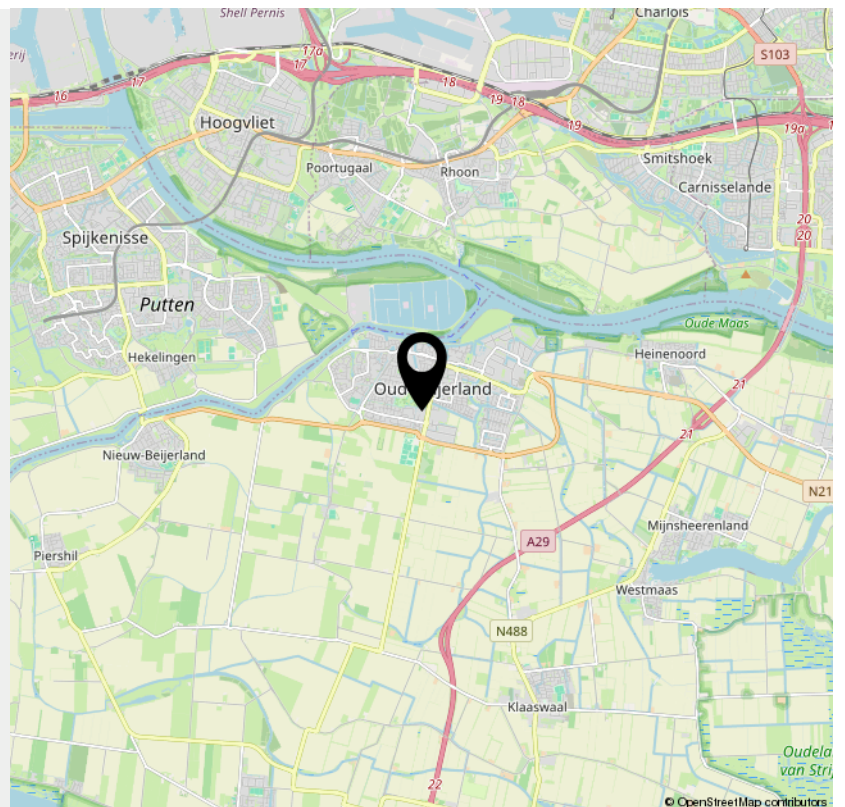


<p>12345 25</p> <p>Deze kaart is noordgericht Perceelnummer Huisnummer — Vastgestelde kadastrale grens — Voorlopige kadastrale grens — Administratieve kadastrale grens — Bebouwing</p> <p>Voor een eensluidend uittreksel, geleverd op 22 april 2026 De bewaarder van het kadaster en de openbare registers</p>	<p>Schaal 1: 500</p> <p>Kadastrale gemeente Oud-Beijerland Sectie C Perceel 4406</p> <p>Aan dit uittreksel kunnen geen betrouwbare maten worden ontleend. De Dienst voor het kadaster en de openbare registers behoudt zich de intellectuele eigendomsrechten voor, waaronder het auteursrecht en het databankenrecht.</p>	
--	--	---



## “Woon jij binnenkort op deze locatie?”

Oud-Beijerland telt ongeveer 25.000 inwoners en is het centrum van de Hoeksche Waard voor wonen, winkelen, werk en onderwijs. Het ligt aan de N217, die in het oosten aansluit op de A29 en in het westen op het veer van Nieuw-Beijerland naar Spijkenisse.



# INTERESSE

in deze woning?



**Neem gerust contact met ons op!**

We helpen je graag verder.

Groote Waard Makelaars &  
Taxateurs B.V.  
Molendijk 22  
3262 AK Oud-Beijerland

0186-666 911  
[www.grootewaard.nl](http://www.grootewaard.nl)  
[info@grootewaard.nl](mailto:info@grootewaard.nl)

  
**Groote Waard**  
Makelaars & Taxateurs