

Goed onderhouden Appartement



APELDOORN | Koning Stadhouderslaan

vraagprijs € 385.000 k.k.



055-5332915 | info@buurman.nl
www.buurman.nl

Kenmerken & specificaties



Gebruiksoppervlakte wonen:	84 m ²
Perceeloppervlakte:	0 m ²
Inhoud:	277 m ³
Bouwjaar:	1996
Energie label:	C



Nette woonkamer

Dit ruime en keurig onderhouden appartement met eigen parkeerplaats is gelegen in appartementencomplex De Kalshoven, op een fijne en centrale locatie.

Het appartement bevindt zich op de tweede verdieping en heeft een prettige ligging met onder andere een bushalte voor de deur. Daarnaast zijn diverse voorzieningen in de directe omgeving aanwezig, wat zorgt voor comfortabel en praktisch wonen.

Het appartement is netjes afgewerkt met onder andere een laminaatvloer, strakke wandafwerking en een verzorgde keuken en badkamer. Dankzij de grote raampartijen geniet de woonkamer van veel natuurlijke lichtinval.

Enkele pluspunten:

- +Gelegen in appartementencomplex De Kalshoven
- +Eigen parkeerplaats op afgesloten terrein
- +Royale en lichte woonkamer
- +Twee ruime slaapkamers
- +Verzorgde keuken met inbouwapparatuur
- Ruim balkon
- +Bushalte voor de deur
- +Keurig onderhouden geheel

Door de woning heen: via de hal kom je binnen in de royale woonkamer. De grote raampartijen zorgen hier voor veel lichtinval en geven de ruimte een prettige sfeer. De woonkamer is afgewerkt met een laminaatvloer en strakke wandafwerking en biedt daarnaast voldoende ruimte voor een gezellige zit- en eethoek.

De keuken bevindt zich aan de achterzijde van het appartement en is geplaatst in een praktische hoekopstelling. De keuken beschikt over voldoende kastruimte en diverse inbouwapparatuur.

Verder zijn er twee ruime slaapkamers aanwezig, waarvan één aan de voorzijde en één aan de achterzijde van het appartement. Vanuit één van de slaapkamers heb je toegang tot het balkon. Vanaf het balkon kijk je fijn weids weg.

De badkamer is ruim uitgevoerd en voorzien van een douche en een vaste wastafel. Daarnaast beschikt het appartement over een separate technische ruimte en een afzonderlijk toilet.

Buiten: Op het afgesloten terrein achter het appartementencomplex beschik je over een eigen parkeerplaats, zodat je altijd comfortabel kunt parkeren.

Ben je enthousiast geworden over dit ruime en keurig onderhouden appartement op een fijne locatie? Maak dan snel een afspraak voor een bezichtiging!













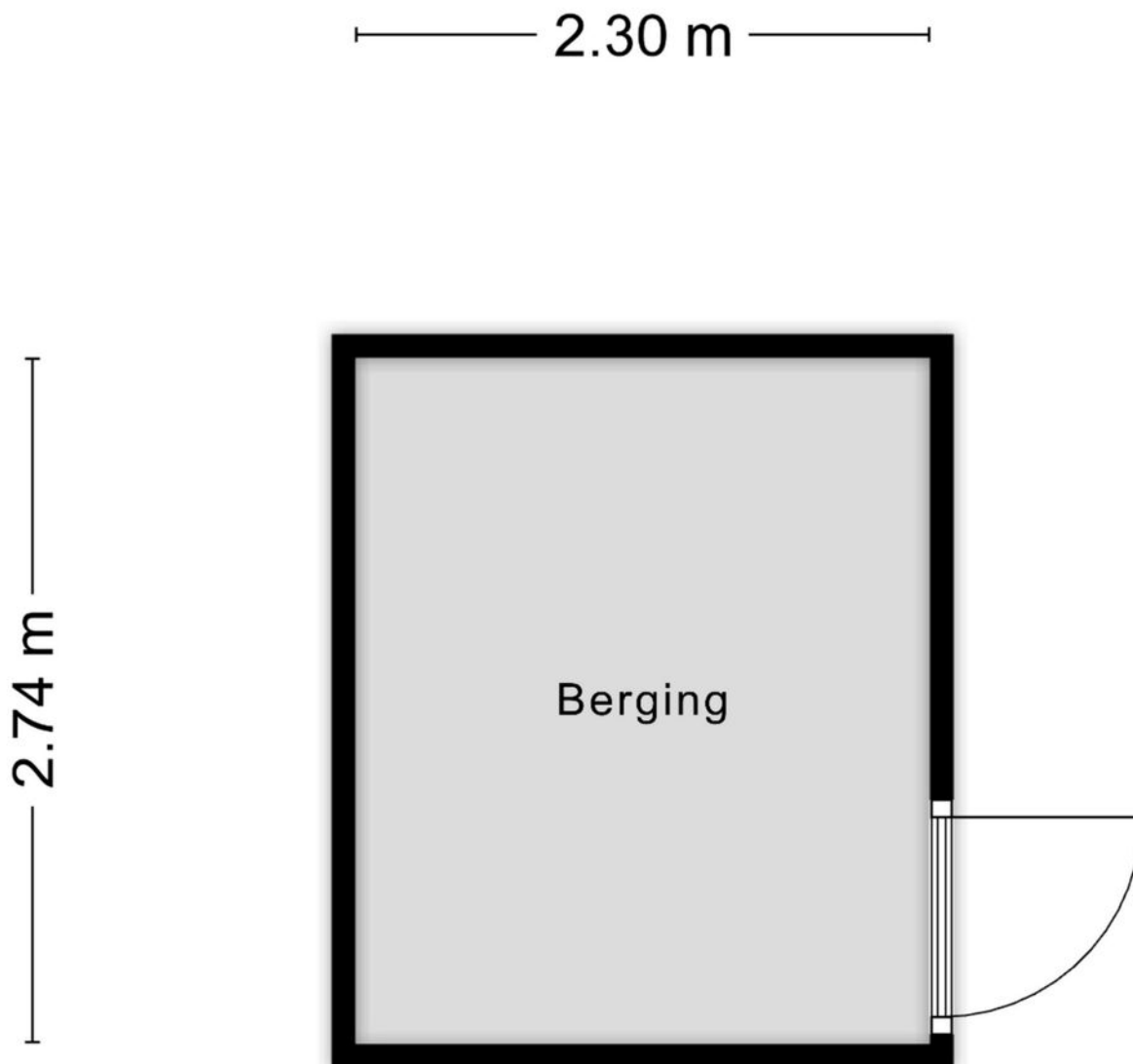




Appartement

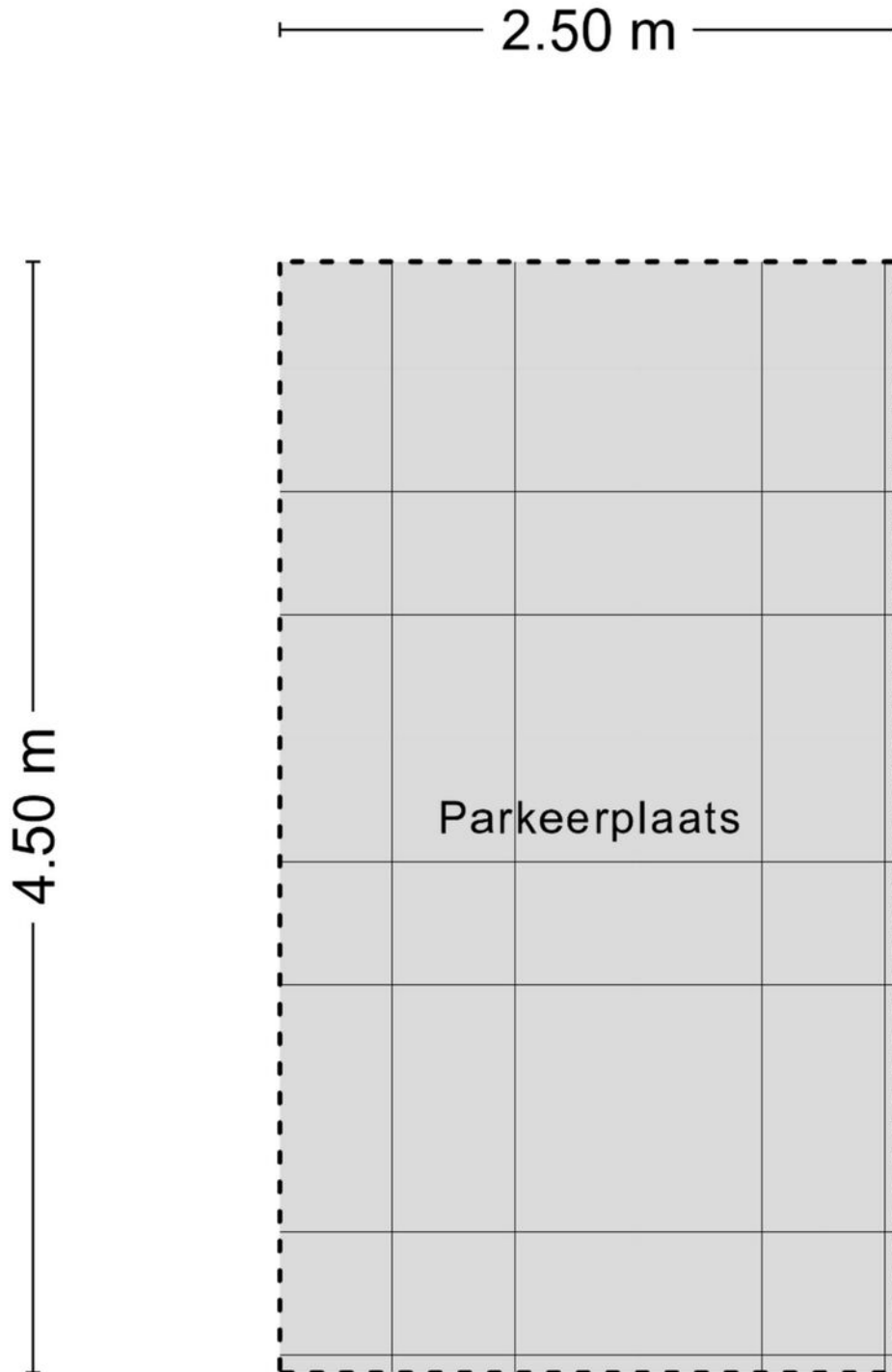


Berging



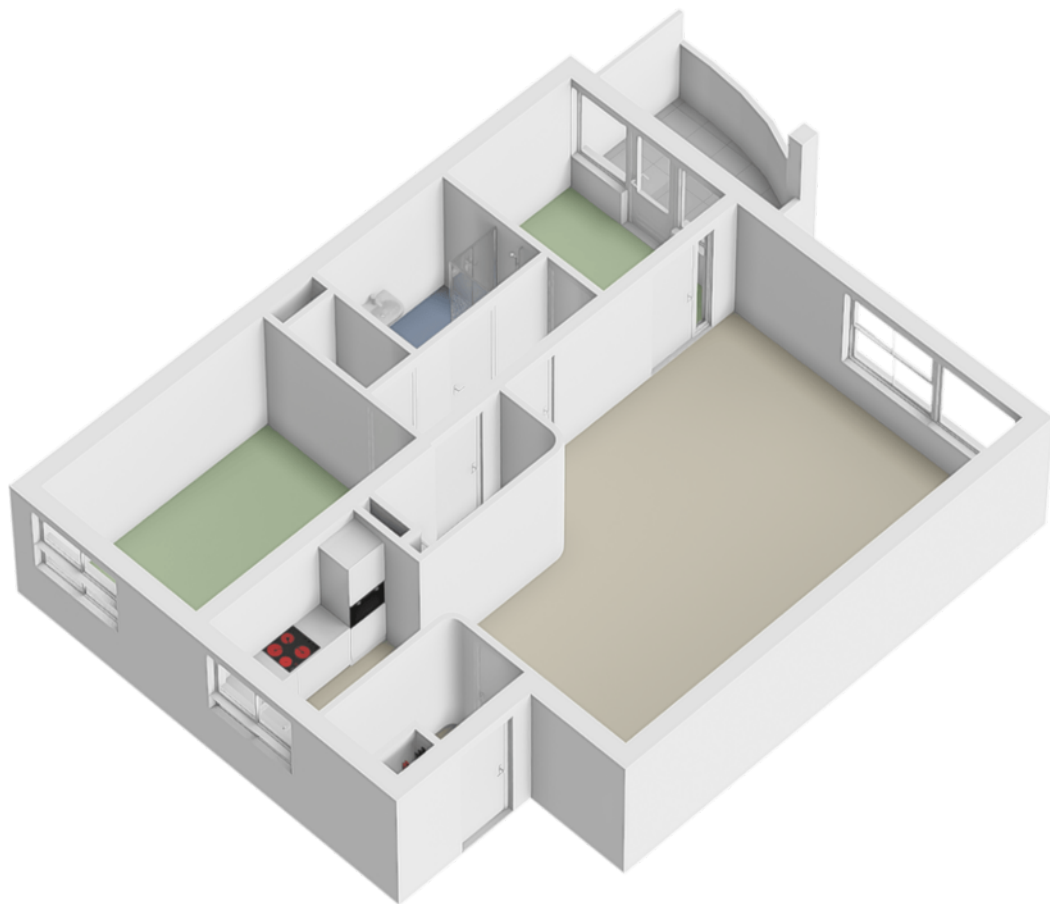
Aan de plattegronden kunnen geen rechten worden ontleend
© Zibber www.zibber.nl

Parkeerplaats

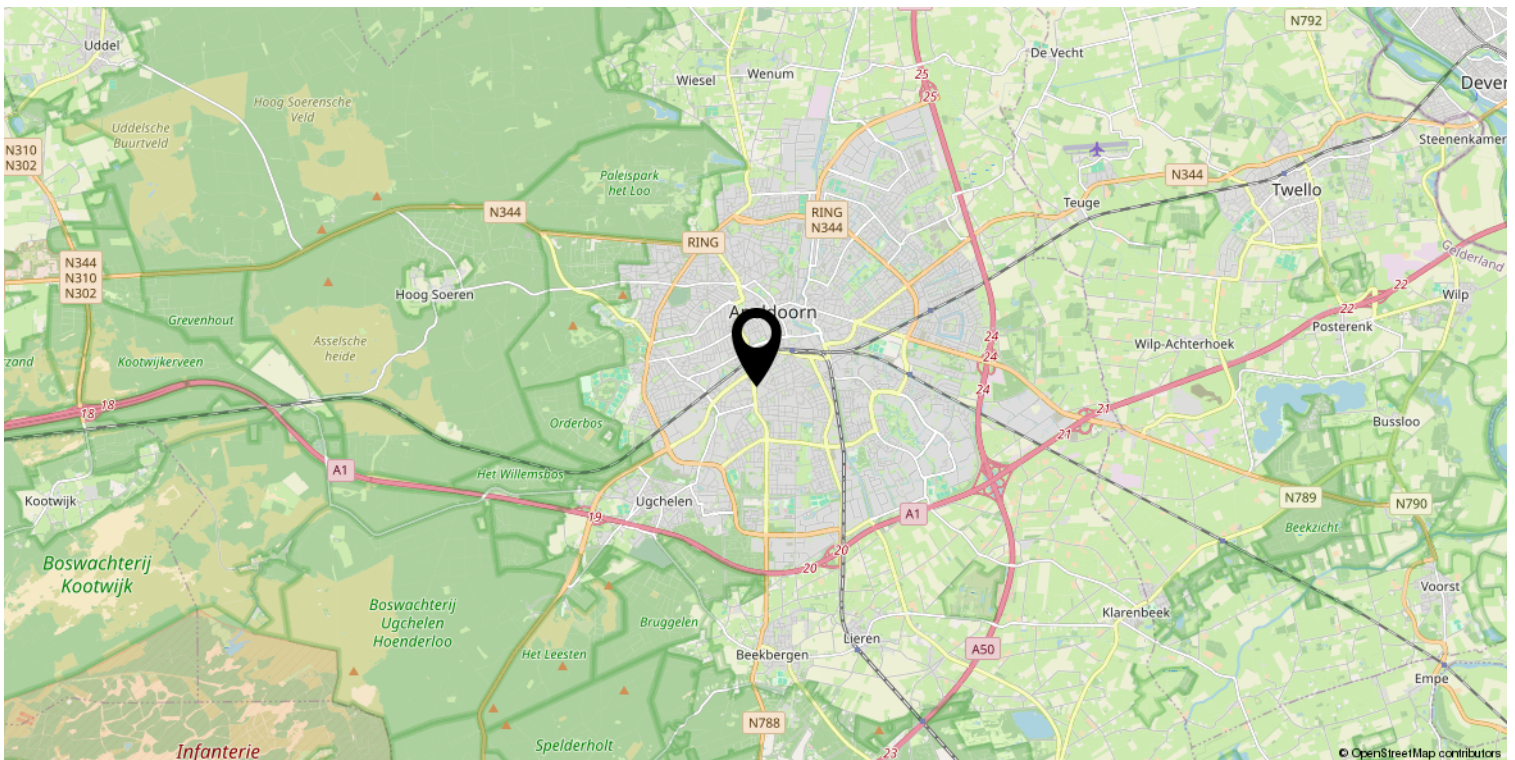
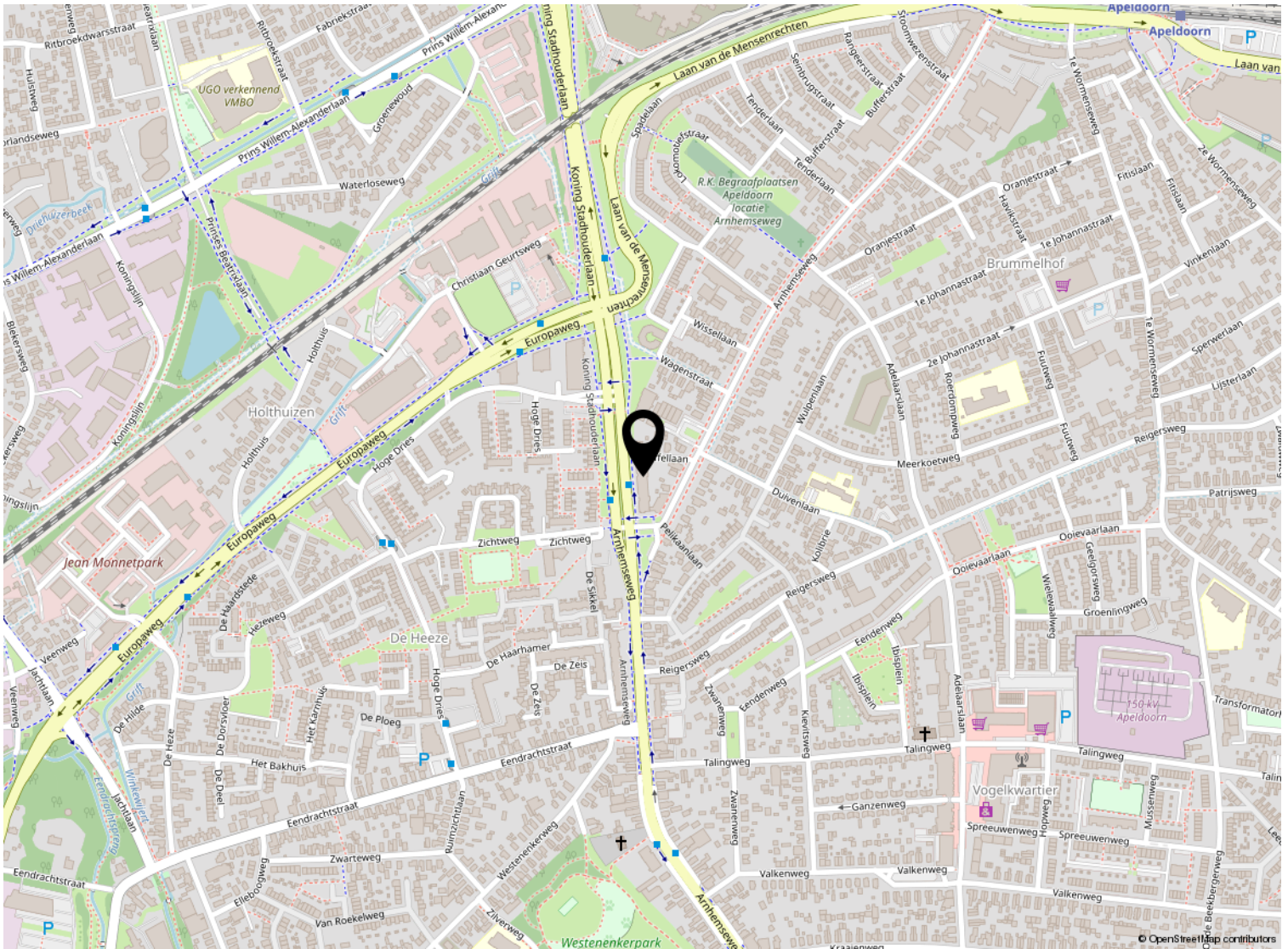


Aan de plattegronden kunnen geen rechten worden ontleend
© Zibber www.zibber.nl

Appartement



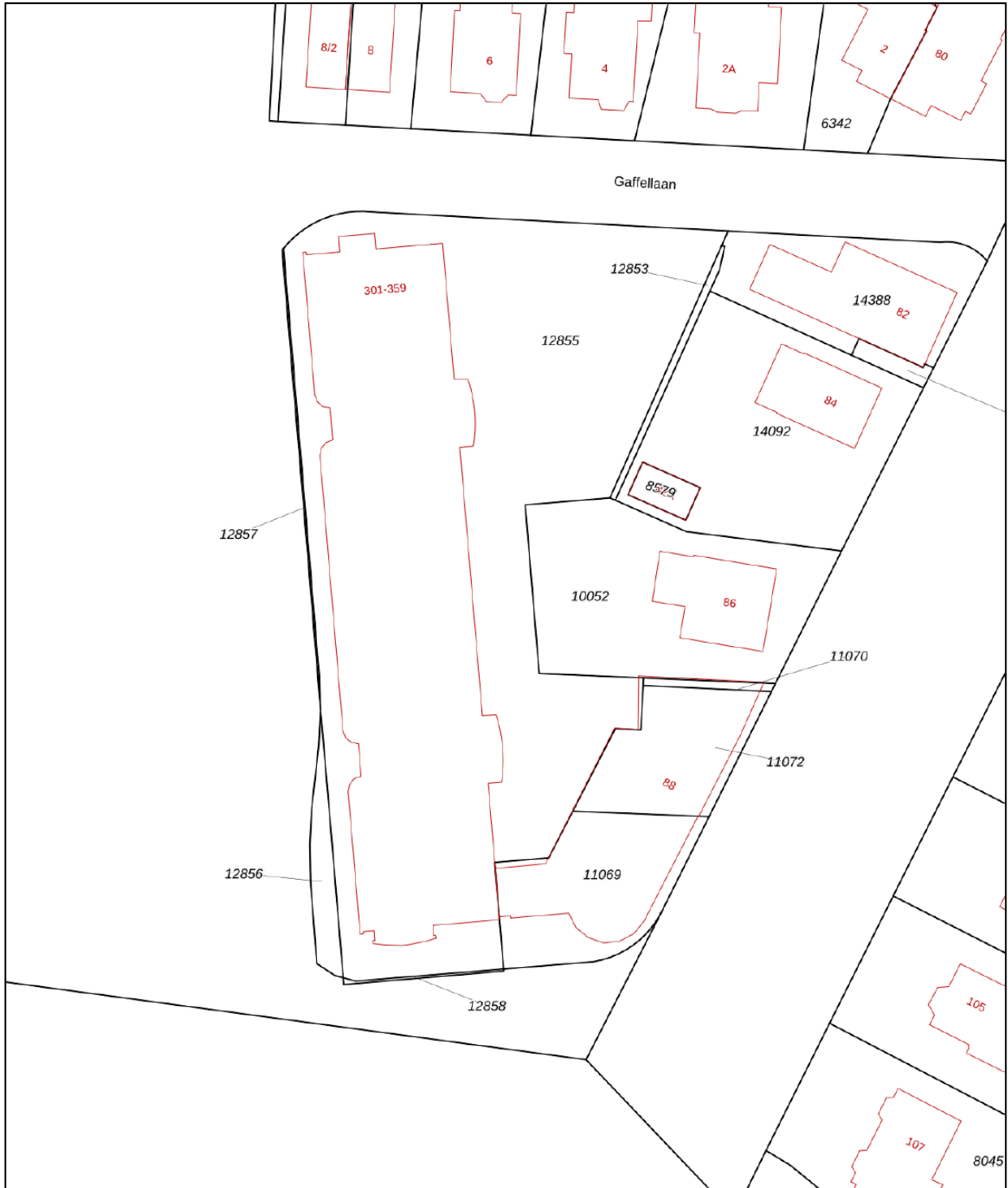
Locatie op de kaart

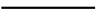



Kadastrale kaart

Kadastrale kaart

Uw referentie: ---



12345 25	Deze kaart is noordgericht Perceelnummer Huisnummer	Schaal 1: 500	kadaster 
	Vastgestelde kadastrale grens	Kadastrale gemeente Apeldoorn	
	Voorlopige kadastrale grens	Sectie L	
	Administratieve kadastrale grens	Perceel 12853	
	Bebouwing		

Voor een eensluitend uittreksel, geleverd op 23 april 2026
De bewaarder van het kadaster en de openbare registers

Aan dit uittreksel kunnen geen betrouwbare maten worden ontleend.
De Dienst voor het kadaster en de openbare registers behoudt zich de intellectuele eigendomsrechten voor, waaronder het auteursrecht en het databankenrecht.

Lijst van zaken

	Blijft achter	Gaat mee	Ter overname
Woning - Interieur			
Verlichting, te weten			
- losse (hang)lampen	X		
(Losse)kasten, legplanken, te weten			
- Planken in cv ruimte en berging	X		
- Schuifdeurkast in slaapkamer			X
Raamdecoratie/zonwering binnen, te weten			
- gordijnrails	X		
- rolgordijnen	X		
- (losse) horren/rolhorren	X		
Vloerdecoratie, te weten			
- laminaat	X		
Woning - Keuken			
Keukenblok (met bovenkasten)	X		
Keuken (inbouw)apparatuur, te weten			
- kookplaat	X		
- afzuigkap	X		
- combi-oven/combimagnetron	X		
- koel-vriescombinatie	X		
Woning - Sanitair/sauna			
Toilet met de volgende toebehoren			
- toilet	X		
- toiletrolhouder	X		
- fontein	X		
Badkamer met de volgende toebehoren			
- douche (cabine/scherm)	X		
- wastafel	X		
- wastafelmeubel	X		
Woning - Exterieur/installaties/veiligheid/energiebesparing			
Brievenbus	X		
(Voordeur)bel	X		

Lijst van zaken

	Blijft achter	Gaat mee	Ter overname
(Veiligheids)sloten en overige inbraakpreventie	X		
Rookmelders	X		
(Klok)thermostaat	X		
Screens	X		
Zonwering buiten	X		
Veiligheidsschakelaar wasautomaat	X		
Warmwatervoorziening, te weten			
- CV-installatie	X		



Welkom bij Buurman Makelaardij



Wat leuk dat je interesse hebt in deze woning. Namens de eigenaar bedanken wij je hartelijk voor je aandacht.

Buurman Makelaardij is een actief en betrokken NVM-makelaarskantoor in Apeldoorn. Ons team bestaat uit **Rowan Overweg, assistent-makelaar, Arjan Buurman, register-makelaar en directeur, Erika Buurman, register-makelaar en taxateur, en Laura van den Berg, assistent-makelaar.**

Samen begeleiden wij dagelijks kopers en verkopers bij één van de belangrijkste stappen in hun leven.

In deze brochure vind je **uitgebreide informatie over de woning, inclusief foto's en plattegronden.** Zo krijg je een compleet beeld en kun je in alle rust ontdekken of dit huis bij je past.

Heb je vragen of wil je een bezichtiging plannen? Neem gerust contact met ons op. Wij zijn bereikbaar van maandag tot en met vrijdag tussen 09.00 en 17.00 uur. Na een bezichtiging ontvangen wij graag je terugkoppeling.

Voldoet deze woning niet helemaal aan je woonwensen? Schrijf je dan **gratis in voor onze zoekservice** via onze website. Zo blijf je automatisch op de hoogte van nieuw aanbod in Apeldoorn.

En heb je zelf verkoopplannen en ben je benieuwd naar de waarde van je woning? Wij komen graag bij je langs voor een **gratis waardebepaling en persoonlijk advies.**

Iedereen verdient een goede Buurman.

Buurman Makelaardij
Arnhemseweg 117
7331 BE Apeldoorn

Telefoon: 055 5332915
Whatsapp: 06 83493455
E-mail: info@buurman.nl

www.buurman.nl