



GERRIT NAEFFLAAN 29  
7242 AJ LOCHEM





Bouwjaar.....1965  
Perceel.....545 m<sup>2</sup>  
Inhoud.....ca. 750 m<sup>3</sup>  
Woonoppervlakte.....ca. 194 m<sup>2</sup>  
Verwarming.....Remeha HR-CV combiketel (2014),  
deels vloerverwarming  
Isolatie.....Dak en HR++ beglazing  
Energie label.....C  
Bijzonderheden.....18 zonnepanelen (2018),  
Asbest beperkt aanwezig (plafond garage).





**GERRIT NAEFFLAAN 29**

**LOCHEM**

**VERRASSEND VEELZIJDIGE VRIJSTAANDE WONING**

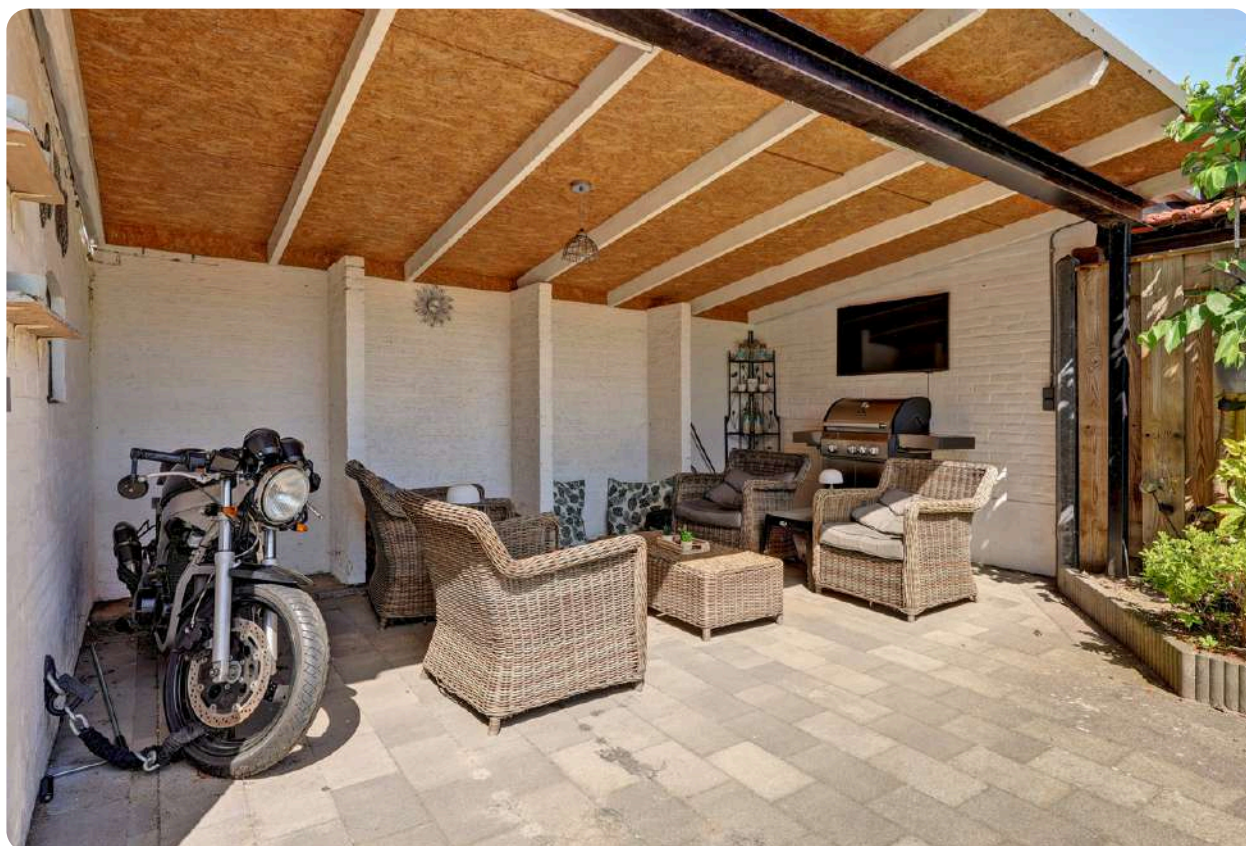
Vraagprijs € 666.696,- k.k.

Volledig gerenoveerde, vrijstaande woning met 6 slaap- en 2 badkamers en een stenen garage. Een aansprekende gezinswoning met een rijke historie waarbij in 2017 de laatste modernisatie en isolatieslag is gemaakt. De bijna 200 m<sup>2</sup> woonoppervlakte beschikt over een slaap- en badkamer op de begane grond, welke ook uitstekend als B&B, gastenverblijf of beroep aan huis kan dienen. Een in-stap-klare woning met deels vloerverwarming en rondom kunststofkozijnen. Buiten geniet u van een ruim terras met fraai aangelegde borders rondom, waardoor u op ieder moment van de dag heerlijk buiten kunt zitten. De woning beschikt over een garage met aansluitend een gezellige veranda.

Gelegen op de hoek Gerrit Naefflaan en Albert Hahnweg, de (toekomst) fietsstraat naar het stadscentrum van Lochem. U loopt of fietst zo het gezellige stadscentrum in met een scala aan mogelijkheden zoals een schouwburg, treinstation, diverse horecagelegenheden en winkels.

Bel **0573-432 432** of mail **info@beltman.nl**





## PERCEEL

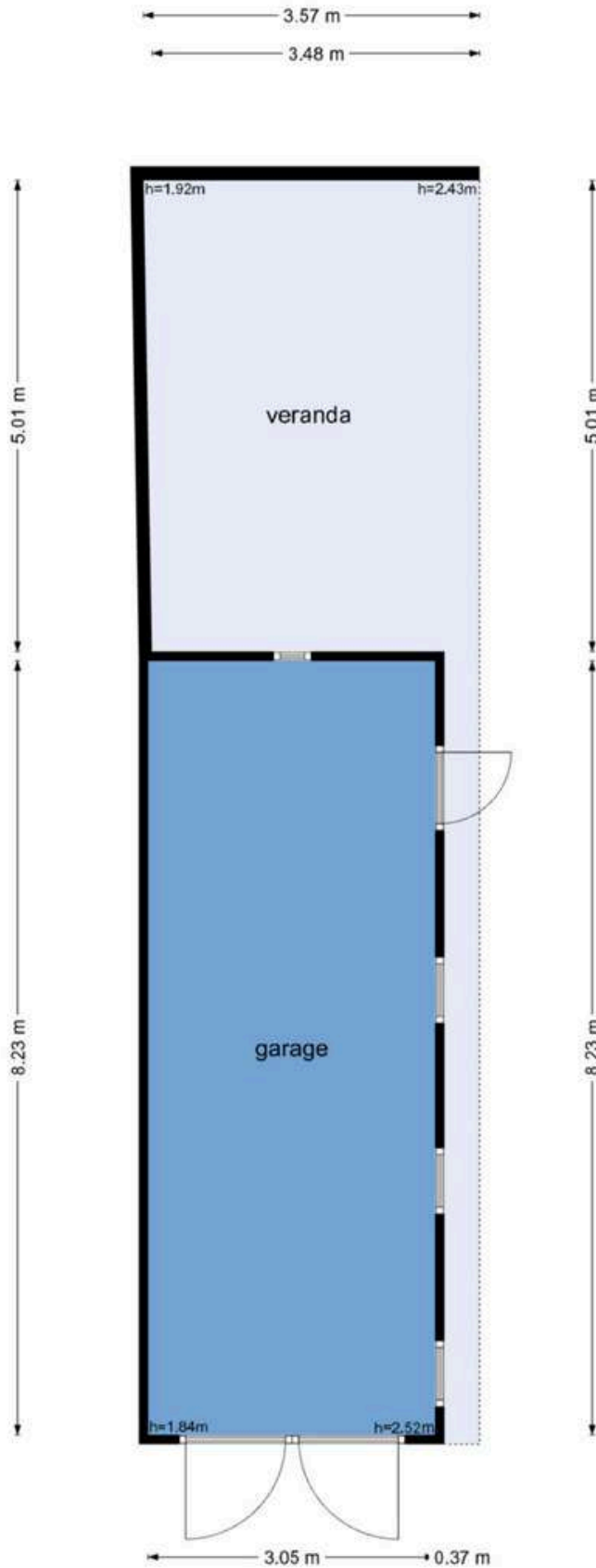
### **ONDERHOUDSVRIENDELIJK EN OVERZICHTELIJK**

Het perceel van maar liefst 545 m<sup>2</sup> biedt verrassend veel ruimte en behoorlijk privacy. De royale tuin rondom de woning zorgt voor een heerlijk vrij gevoel en biedt meerdere plekken om te genieten van zon of schaduw.

De veranda vormt een fijne verlenging van de leefruimte en maakt het buitenleven extra comfortabel, ideaal om in alle seizoenen buiten te zitten. Daarnaast beschikt het perceel over een garage en een brede oprit met voldoende parkeergelegenheid op eigen terrein.

Bel **0573-432 432** of mail **info@beltman.nl**

Gerrit Naefflaan 29 - Lochem  
Garage



De plattegronden zijn geproduceerd voor promotionele doeleinden en ter indicatie.  
Aan de plattegronden kunnen geen rechten worden ontleend  
© www.objectenco.nl

MAKELAARS  
**BELTMAN**



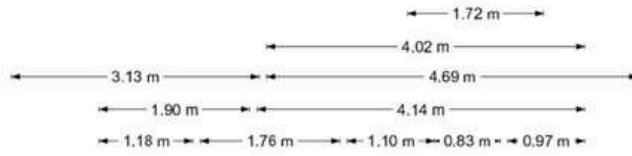
**vastgoedcert**  
gecertificeerd





Bel **0573-432 432** of mail **info@beltman.nl**

Gerrit Naefflaan 29 - Lochem  
Begane Grond



De plattegronden zijn geproduceerd voor promotionele doeleinden en ter indicatie.  
 Aan de plattegronden kunnen geen rechten worden ontleend.  
 © www.objectenco.nl





## **BEGANE GROND**

### **GELIJKVLOERS WONEN MOGELIJK**

Hal met garderobe nis en zowel een voor- als achterdeur. Toilet met wandcloset en fontein. Woonkamer met stookkanaal en PVC vloer. Open keuken (2017) met 6-pits gasfornuis, vaatwasser, afzuigkap, boiler en vriezer. Bijkeuken c.q. zijentree met vaste kast. Speel-, werk- of slaapkamer met erker en PVC vloer. Ruime badkamer (2017) met dubbele douche, wastafel en 2e toilet.



MAKELAARS  
**BELTMAN**



 **vastgoedcert**  
gecertificeerd





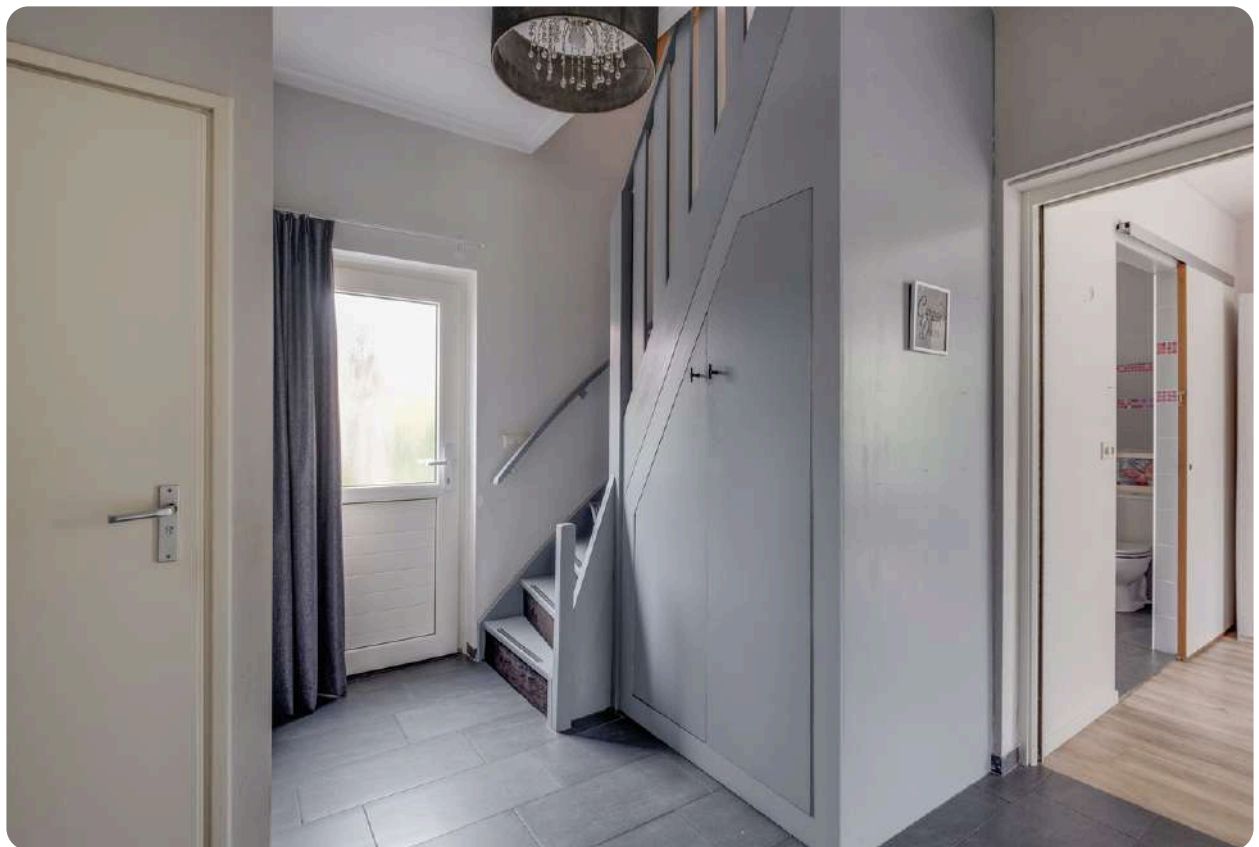
Bel **0573-432 432** of mail **info@beltman.nl**

MAKELAARS  
**BELTMAN**



 **vastgoedcert**  
gecertificeerd





Bel **0573-432 432** of mail **info@beltman.nl**

Gerrit Naefflaan 29 - Lochem  
Eerste Verdieping



De plattegronden zijn geproduceerd voor promotionele doeleinden en ter indicatie.  
Aan de plattegronden kunnen geen rechten worden ontleend  
© www.objectenco.nl





## **1<sup>E</sup> VERDIEPING**

### **VIER SLAAPKAMERS**

Overloop. Vier slaapkamers waarvan twee met wastafel. Ruime badkamer (2017) met ligbad, douche, dubbele wastafel en toilet. Berging.

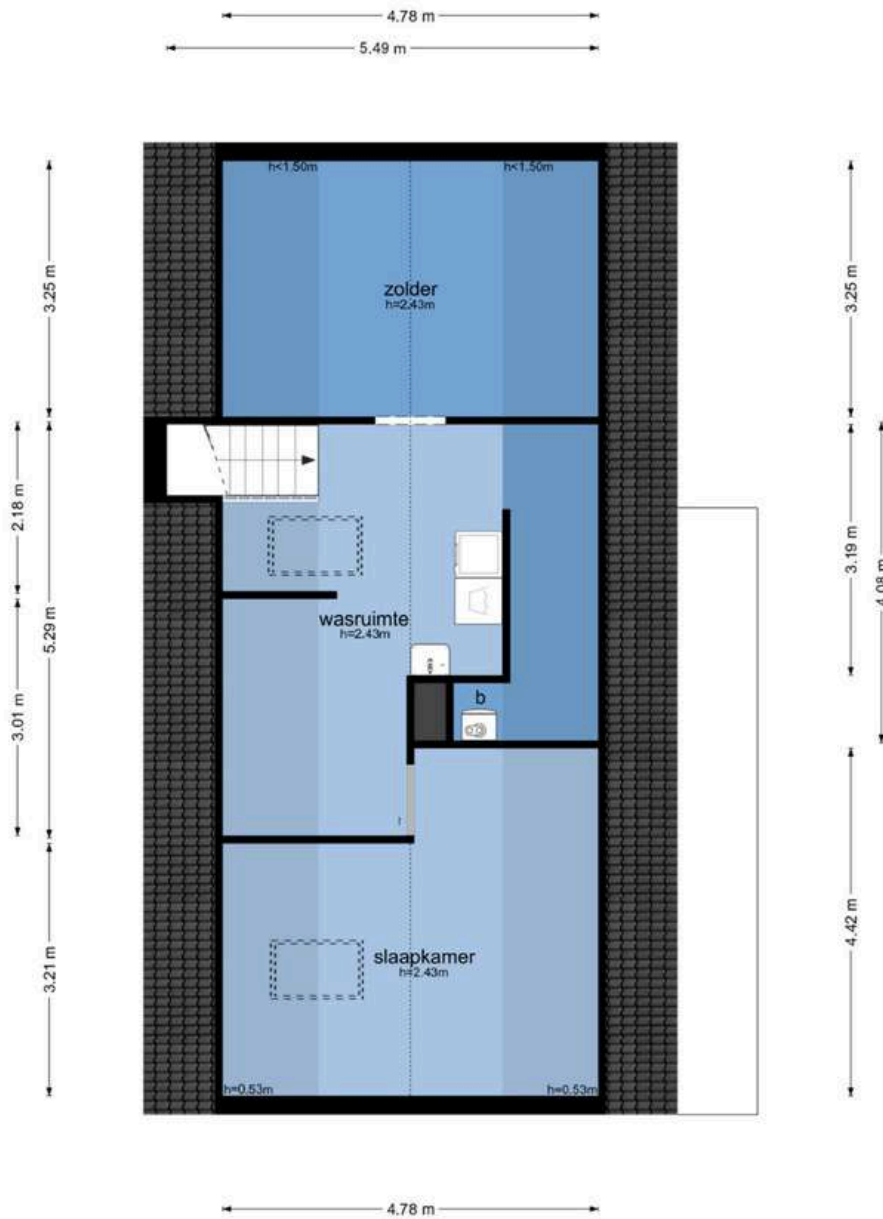
Bel **0573-432 432** of mail **[info@beltman.nl](mailto:info@beltman.nl)**





Bel **0573-432 432** of mail **info@beltman.nl**

Gerrit Naefflaan 29 - Lochem  
Tweede Verdieping



De plattegronden zijn geproduceerd voor promotionele doeleinden en ter indicatie.  
Aan de plattegronden kunnen geen rechten worden ontleend  
© www.objectenco.nl





## 2<sup>E</sup> VERDIEPING

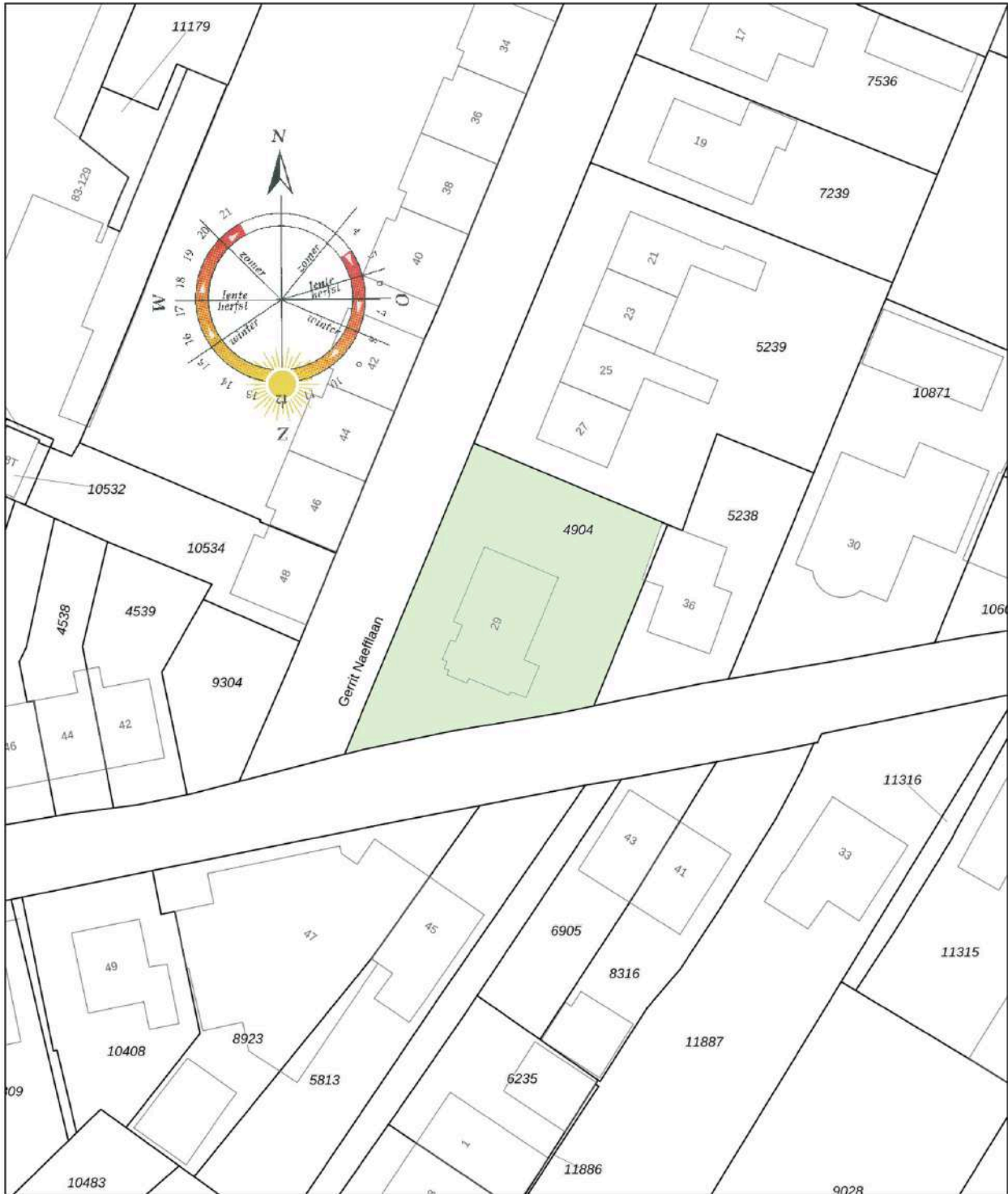
### ZESDE SLAAPKAMER


Bergzolder met wasmachine aansluiting en wastafel. Slaapkamer met dakraam.



Bel **0573-432 432** of mail **[info@beltman.nl](mailto:info@beltman.nl)**





<p>12345 25</p> <p>— Vastgestelde kadastrale grens — Voorlopige kadastrale grens — Administratieve kadastrale grens — Bebouwing</p>	<p>Deze kaart is noordgericht Perceelnummer Huisnummer</p>	<p>Schaal 1: 500</p> <p>Kadastrale gemeente Lochem Sectie B Perceel 4904</p>	<p><b>kadaster</b></p> 
---	--	--	--

Aan dit uittreksel kunnen geen betrouwbare maten worden ontleend.  
De Dienst voor het kadaster en de openbare registers behoudt zich de intellectuele eigendomsrechten voor, waaronder het auteursrecht en het databankenrecht.

## Ons team



Vlnr.: Jeannet van Ark, Rinze Addink, Juliët Teger, Rico van Ark en Nancy Boekelman.

## Onze taak

Met al decennia lang een **beoordeling** van een dikke **9+** is Beltman Makelaars een stabiele en vertrouwde naam in de regio. Wij zijn gespecialiseerd in woningmakelaardij van starter tot senior en van appartement tot woonboerderij. Met 3 gecertificeerd NVM makelaars binnen de vestiging Lochem altijd een passende specialist.

Met een persoonlijke aanpak, gedegen kennis van de markt en jarenlange ervaring helpen wij onze klanten met iedere stap in het proces: van eerste bezichtiging tot sleuteloverdracht.

Transparant, betrokken en met oog voor detail – dát is waar Beltman Makelaars voor staat.

Bel **0573-432 432** voor een vrijblijvende kennismaking.



## Kostenloos de waarde van uw woning?



Bent u nieuwsgierig naar de actuele waarde van uw woning? Wij komen graag bij u thuis langs om uw woning te bekijken en een advies af te geven. Dit bezoek is gratis (op de koffie na ;-)) en geheel vrijblijvend.

Bel (of scan) voor een afspraak: **0573-432 432**  
E-mail: **info@beltman.nl**



Dan maken we op korte tijd een afspraak.

## Gratis woningaanbod per e-mail



Geheel vrijblijvend en zonder kosten dagelijks het nieuwste woningaanbod van alle NVM-makelaars?

Schrijf je dan nu **gratis** in via [www.beltman.nl](http://www.beltman.nl) onder het tabblad Inschrijven.

Na inschrijving ontvang je automatisch per e-mail alle nieuwe en in prijs verlaagde woningen.

Er worden geen ongewenste e-mails of mailings verzonden. Deze dienst is op elk gewenst moment opzegbaar.

## Onafhankelijk hypotheekadvies?



De Hypotheekshop heeft als grootste objectieve hypotheekketen in Nederland een enorme inkoopkracht. Naast het uitgebreide assortiment van meer dan 50 financiële instellingen biedt De Hypotheekshop ook diverse unieke **provisievrije** hypotheeklen en verzekeringen.

Bel voor een afspraak: **0573- 255 860**  
Of mail: **lochem848@hypotheekshop.nl**

Wij raden het u van harte aan.  
Baat het niet, het schaadt zeker niet

Bel **0573-432 432** of mail **info@beltman.nl**

- ✓ Verkopen
- ✓ Aankopen
- ✓ Taxeren
- ✓ Hypotheken



Smeestraat 5  
Lochem

0573 432 432  
info@beltman.nl  
www.beltman.nl

 **MAKELAARS  
BELTMAN**