



Ruime gezinswoning

UDEN
Keizershof 718

Kenmerken & specificaties



Inhoud woning: $\pm 460 \text{ m}^3$
Woonoppervlakte: $\pm 130 \text{ m}^2$
Externe berguimte: $\pm 8 \text{ m}^2$
Perceeloppervlakte: $\pm 139 \text{ m}^2$

- ✓ Bouwjaar: 1976
- ✓ Energielabel: B
- ✓ Vier slaapkamers
- ✓ Tuinligging: Noordwesten



Ben je op zoek naar een ruime woning waar je helemaal je eigen thuis van kunt maken? Dan is deze verrassend royale tussenwoning precies wat je zoekt. Gelegen in een rustige, groene en kindvriendelijke woonwijk, met speelvelden, scholen, winkels en het Mellepark in de directe omgeving, woon je hier op een ideale plek voor gezinnen.





Kenmerken/ Pluspunten

- Bouwjaar: 1976
- Perceeloppervlakte: 139 m²
- Woonoppervlakte: ca. 130 m²
- Inhoud: ca. 460 m³
- Externe bergruimte: ca. 8 m²
- Vier slaapkamers
- Energielabel: B
- Lichte doorzonwoonkamer met grote raampartijen
- Veel bergruimte aanwezig
- Achtertuin met terras, groen en achterom
- Rustige en centrale ligging nabij alle voorzieningen





Indeling

Entree met hal, meterkast, toilet en trapopgang. De ruime woonkamer geniet van veel natuurlijke lichtinval en biedt volop plaats voor een comfortabele zit- en eethoek. De halfopen keuken is eenvoudig uitgevoerd en geeft toegang tot de achtertuin.

Eerste verdieping

Overloop met toegang tot drie ruime slaapkamers. De badkamer beschikt over een ligbad, douche, toilet en wastafel.

Tweede verdieping

Via een vaste trap bereik je de royale zolderverdieping met een vierde slaapkamer, praktische bergruimte en de opstelling van de cv-installatie.



Eerste verdieping

Overloop met toegang tot drie ruime slaapkamers. De badkamer beschikt over een ligbad, douche, toilet en wastafel.





Tweede verdieping

Via een vaste trap bereik je de royale zolderverdieping met een vierde slaapkamer, praktische bergruimte en de opstelling van de cv-installatie.





Buitenruimte

Ook buiten is het heerlijk genieten. De groene achtertuin met terras, beplanting, stenen berging en achterom vormt een fijne plek om te ontspannen of gezellig samen buiten te zijn



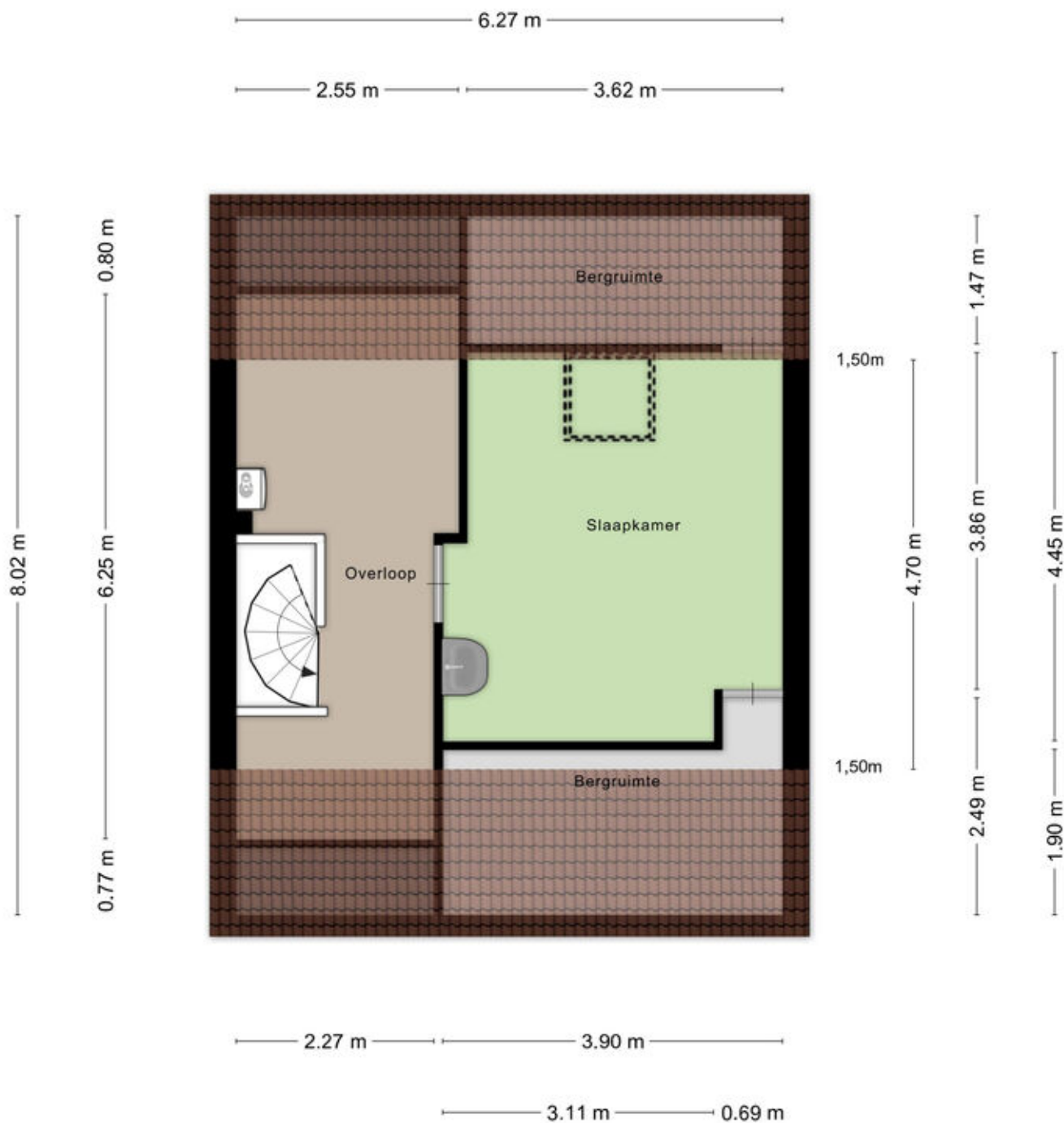
Beganegrond



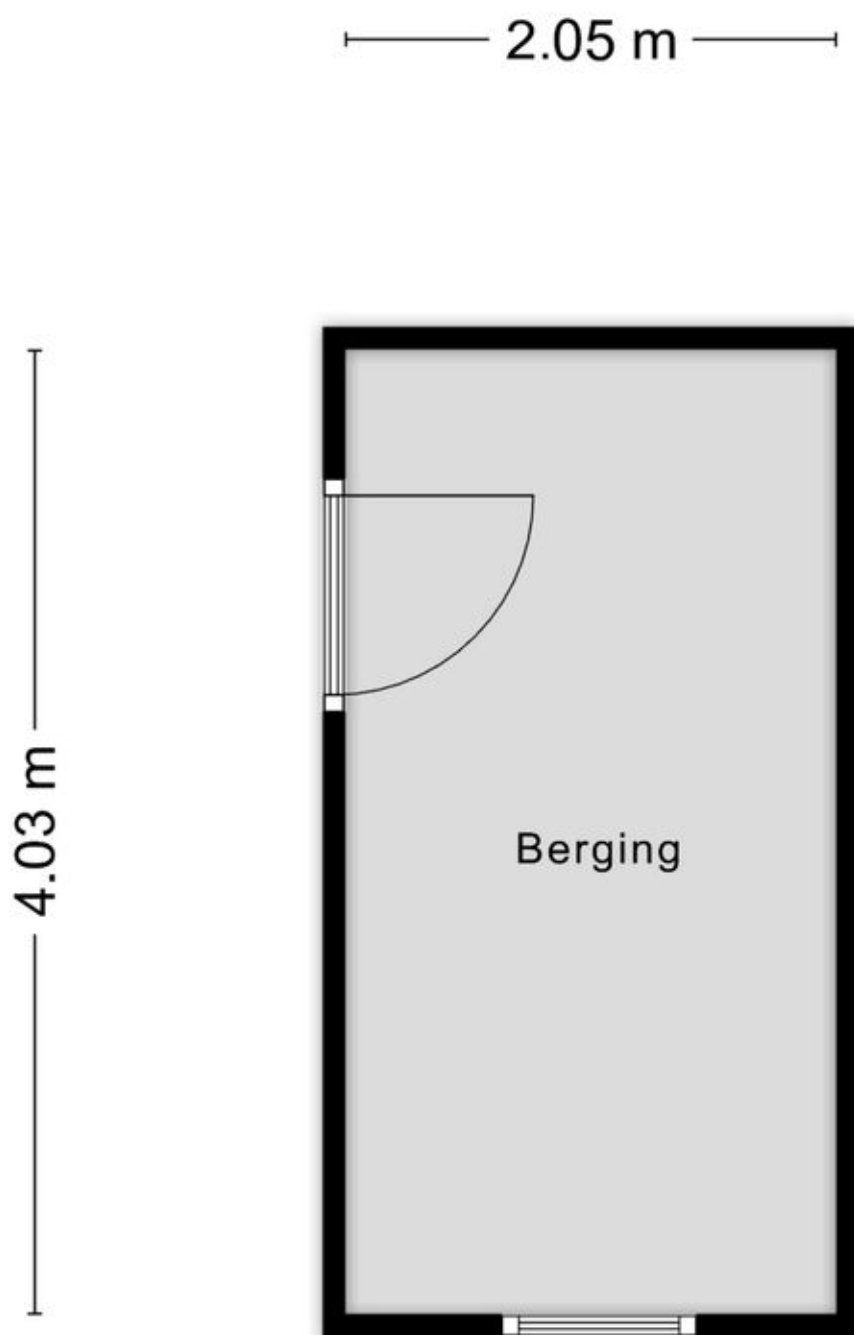
Eerste verdieping



Tweede verdieping



Berging

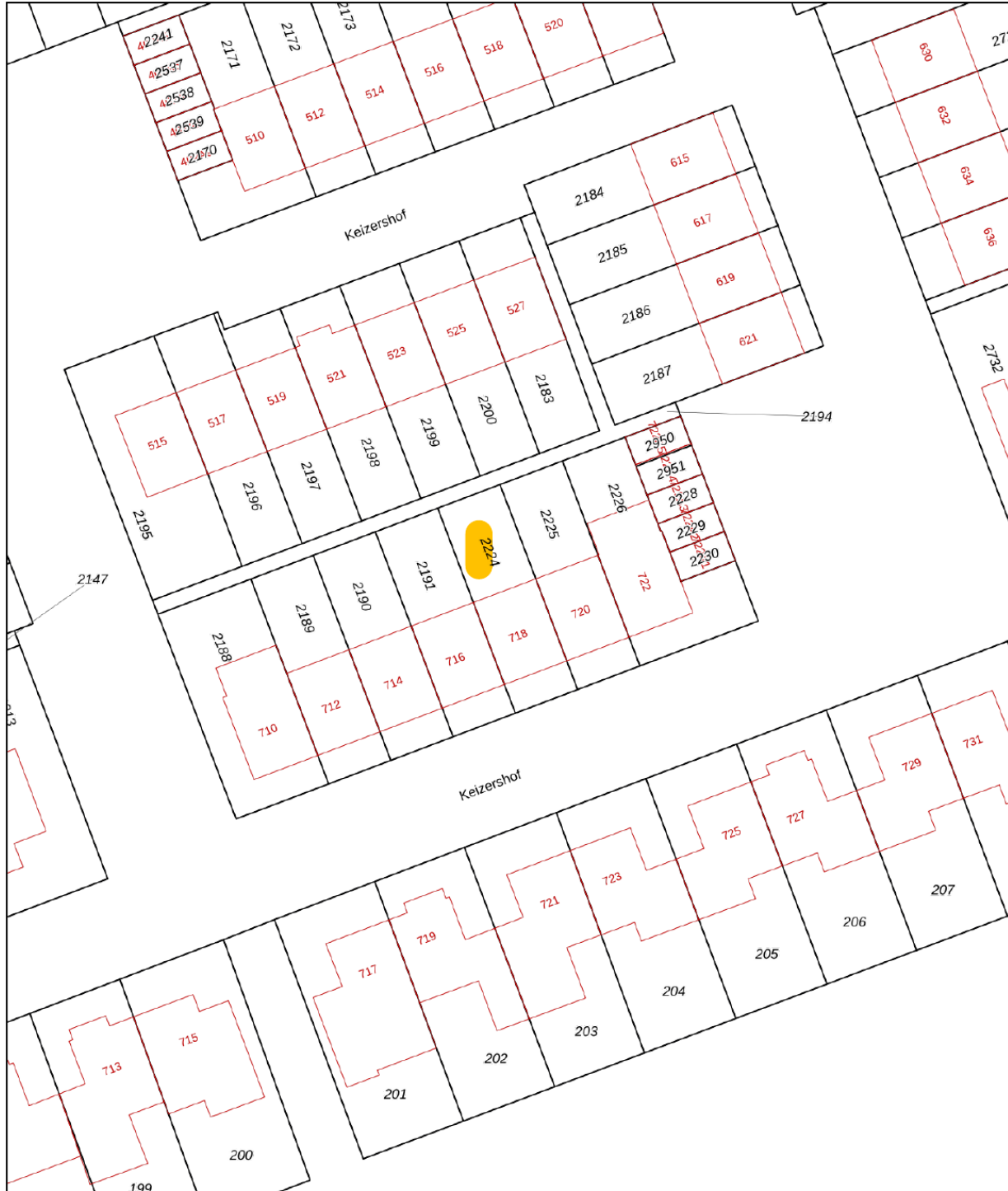


Aan de plattegronden kunnen geen rechten worden ontleend
© Zibber www.zibber.nl

Kadastrale kaart

Kadastrale kaart

Uw referentie: Keizershof 718



12345 25	Deze kaart is noordgericht Perceelnummer Huisnummer	Schaal 1: 500	
—	Vastgestelde kadastrale grens	Kadastrale gemeente Uden	
—	Voorlopige kadastrale grens	Sectie N	
—	Administratieve kadastrale grens	Perceel 2224	
—	Bebouwing		

Voor een eensluitend uittreksel, geleverd op 17 maart 2026
De bewaarder van het kadaster en de openbare registers

Aan dit uittreksel kunnen geen betrouwbare maten worden ontleend.
De Dienst voor het kadaster en de openbare registers behoudt zich de intellectuele eigendomsrechten voor, waaronder het auteursrecht en het databankenrecht.



Wonen in Uden

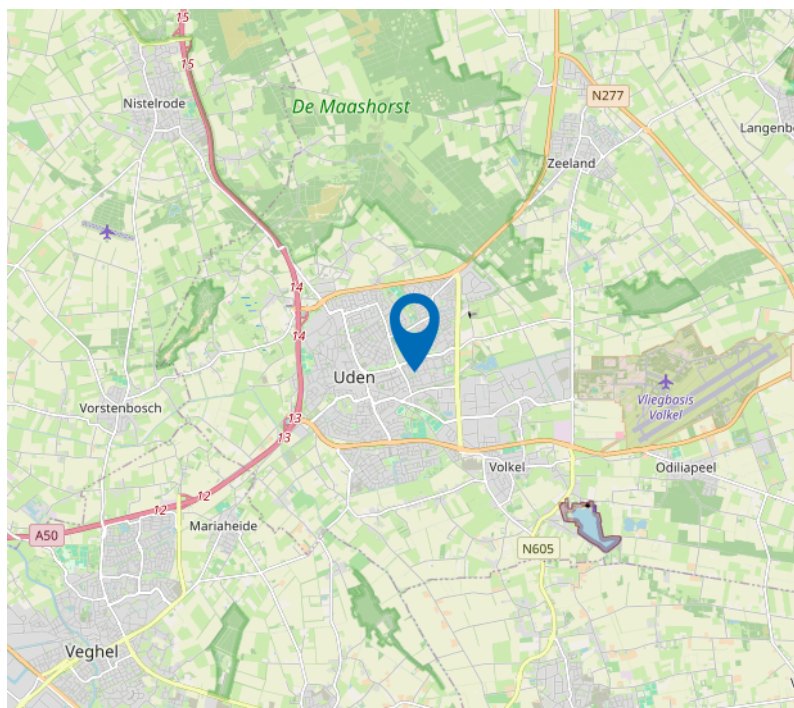
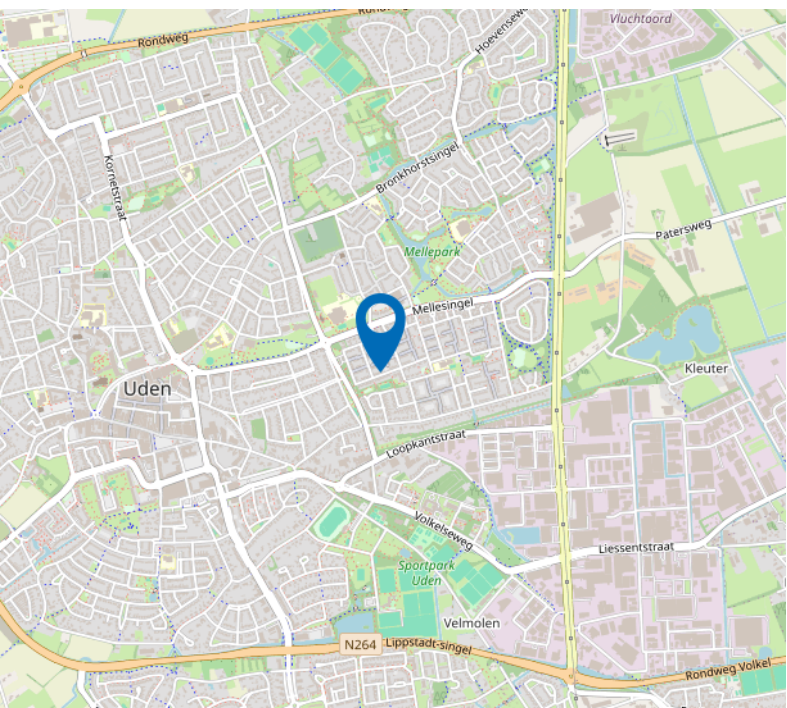
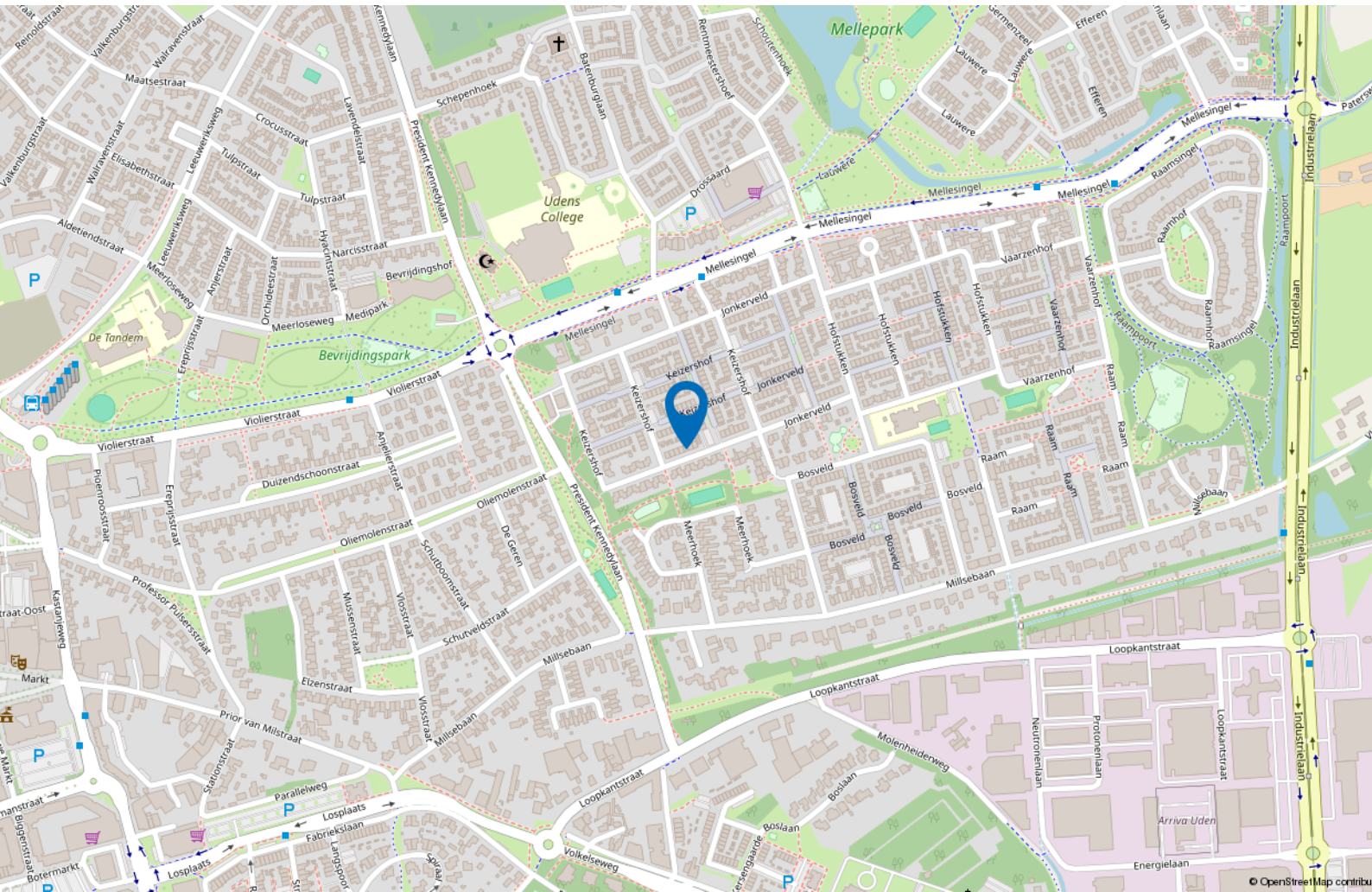
Uden is een typisch Brabantse gemeente: super gezellig, groen en gastvrij. Een bruisende gemeenschap, waar veel wordt georganiseerd en waar burens elkaar nog écht kennen. Prettig om te wonen door de ideale combinatie van stadse voorzieningen en een landelijk karakter. En niet onbelangrijk: door al die voordelen zijn de huizen in Uden relatief waardevast.

Uden heeft een gezellig centrum dat al van oudsher veel bezoekers trekt. Volgens kenners komt dat vooral door de combinatie van een ruime variatie aan winkels (van grote warenhuizen tot kleine unieke boetieks), talloze horecagelegenheden, de compacte looproute, voldoende parkeergelegenheid en extra stedelijke culturele voorzieningen zoals een

bioscoop, theater, evenementenhal, poppodium en museum. Of komt dat toch vooral door de beroemde gastvrijheid van de Udenaar?!

Ook de omgeving van Uden biedt je talloze mogelijkheden om er op uit te trekken, te sporten of te recreëren. Zo ligt Uden aan de rand van natuurgebied De Maashorst; met ruim 4000 hectare aan pure natuurpracht een echte uitdaging om te ontdekken. Daarnaast zijn er nog diverse andere natuurgebieden, zoals de bossen van Odiliapeel en de Bedafse Bergen.

Locatie op de kaart



Maak kennis met
dé makelaar
in Uden en omgeving.



Contactgegevens

Velmolenweg 149
5404 LB Uden

0413-244288
info@partnerwonen.nl
www.partnerwonen.nl



onderdeel van:



Partner Wonen BV



Vrijstaand Wonen BV



Partner Bedrijfshuisvesting BV