



Barendstraat 19A, Boskoop

Vraagprijs € 795.000 k.k.

Soort woning : Appartement

Woonoppervlakte: 122 m²

Inhoud : 370 m³

Aantal kamers : 3

Hypodamus Leiden
Haarlemmerstraat 268
2312 GL Leiden

T : 071-8200011
E : mail@hypodamusleiden.nl
I : www.hypodamusleiden.nl



Omschrijving

Op één van de mooiste locaties, direct aan de Gouwe, staat het moderne appartementencomplex Gouwe Wende uit het begin van deze eeuw. In dit complex hebben wij een ruim 3-kamerappartement (voorheen 4-kamerappartement) in verkoop op de tweede en tevens bovenste verdieping van dit gedeelte van het complex. De boten die voorbijvaren, het verkeer over de hefbrug, mensen die aan de waterkant een ijsje eten en natuurlijk het weidse uitzicht zorgen ervoor dat er altijd wel iets te zien is.

Het bijzondere aan dit appartement is de enorme lichtinval, de royale woonkamer, het grote balkon, de twee slaapkamers met de mogelijkheid tot een derde slaapkamer en de aanwezigheid van twee badkamers. In de onderbouw bevinden zich een ruime berging en in de parkeerkelder twee eigen parkeerplaatsen. Vanuit het complex zijn de winkels en vele andere voorzieningen van het centrum van Boskoop op loopafstand bereikbaar. Ideaal, want hierdoor bent u voor uw dagelijkse boodschappen niet afhankelijk van anderen.

Het complex wordt beheerd door een goede en actieve VvE.

De indeling is als volgt:

Begane grond:

De hoofdentree van het complex bevindt zich aan de zijkant. Hier zijn het bellentableau en de brievenbussen gesitueerd. Via een korte trap bereikt u de gemeenschappelijke binnentuin. Vanuit deze binnentuin is de portiek bereikbaar die toegang geeft tot het appartement. Hier kunt u zowel gebruikmaken van de lift als van de trap.

In de parkeergarage beschikt het appartement over twee eigen parkeerplaatsen: één extra brede parkeerplaats en één reguliere parkeerplaats. In de onderbouw bevindt zich tevens een eigen berging met elektra. Vanuit de parkeergarage is er eveneens toegang tot de lift die naar de tweede verdieping gaat.

Tweede verdieping

Gemeenschappelijke overloop met toegang tot twee appartementen.

Entree van het appartement. Hal met meterkast, toilet met fonteintje en toegang tot de woonkamer. De woonkamer is heerlijk ruim en strekt zich uit over de gehele diepte van het appartement. Aan de waterzijde bevinden zich twee naar binnen draaiende deuren naar het balkon. Daarnaast is er in de hoek van de woonkamer nog een extra deur naar het balkon. Aan de zijde van de binnentuin is voldoende ruimte voor een grote eettafel. Hier bevindt zich tevens de keuken in L-opstelling.

De keuken dateert uit het bouwjaar van het appartement en is voorzien van een koelkast, gaskookplaat, afzuigkap, combimagnetron en vaatwasser.

Via een tweede hal bereikt u aan de rechterzijde de tweede badkamer. Naast deze badkamer bevindt zich de bijkeuken met de aansluiting voor de wasmachine en de opstelplaats van de cv-ketel. Vanuit de bijkeuken is eveneens toegang tot het balkon.

Verder vindt u hier de eerste slaapkamer met grote ramen aan de zijde van het balkon. De hoofdslaapkamer ligt aan de zijde van de binnentuin en is heerlijk ruim. Door het samenvoegen van een slaapkamer is hier een extra grote kamer ontstaan met een royale vaste kast. Indien gewenst kunnen deze slaapkamers weer eenvoudig van elkaar worden gescheiden.

Aangrenzend aan de hoofdslaapkamer bevindt zich de tweede badkamer. Deze is voorzien van een ligbad, douche, wastafel met meubel en een tweede toilet.

Het balkon is heerlijk ruim en bovendien overdekt. Hierdoor kunt u hier vrijwel het gehele jaar door buiten zitten. Voor de warme zomerdagen is bovendien zonwering aanwezig.

Overige bijzonderheden:

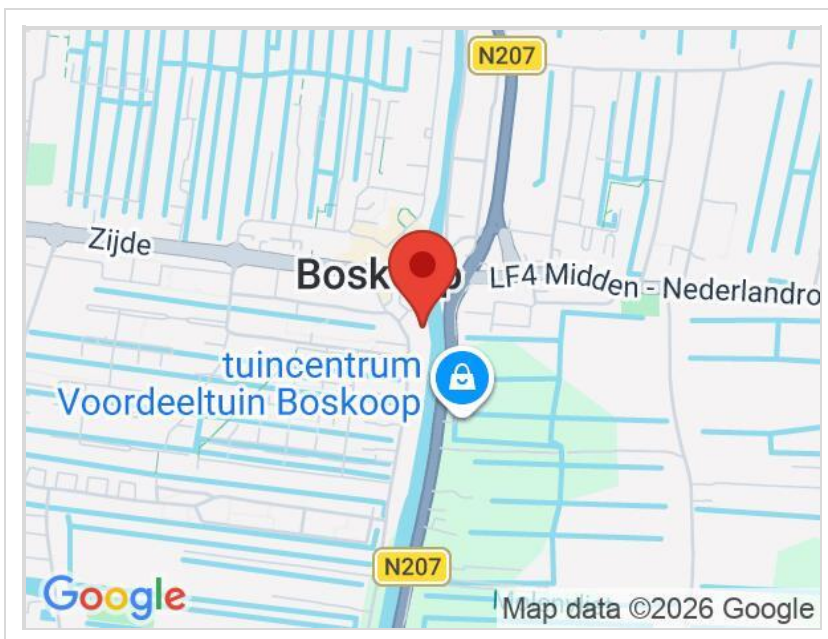
- Gebruiksoppervlakte wonen (NEN 2580): 122 m²
- Gebouwgebonden buitenruimte: 18,6 m²
- Externe bergruimte: 13,8 m²
- Inhoud: 370 m³
- Bouwjaar: 2000
- Energielabel: B
- Verwarming en warm water middels een HR-combiketel
- Twee eigen parkeerplaatsen in de parkeerkelder
- De maandelijkse bijdrage aan de VvE bedraagt € 495,-
- Eigen vermogen van de VvE per 31-12-2025: € 185.177,-

Kenmerken

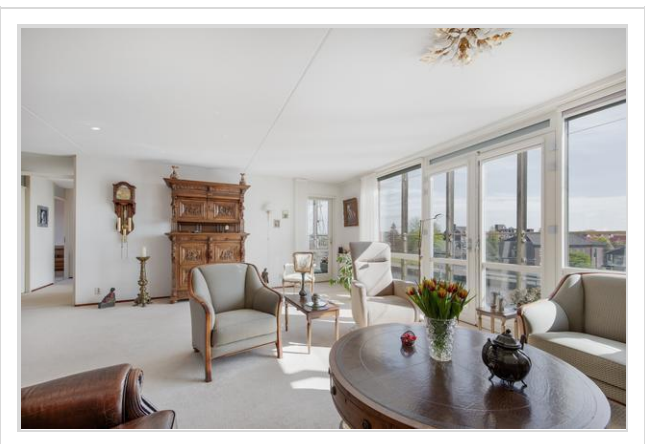
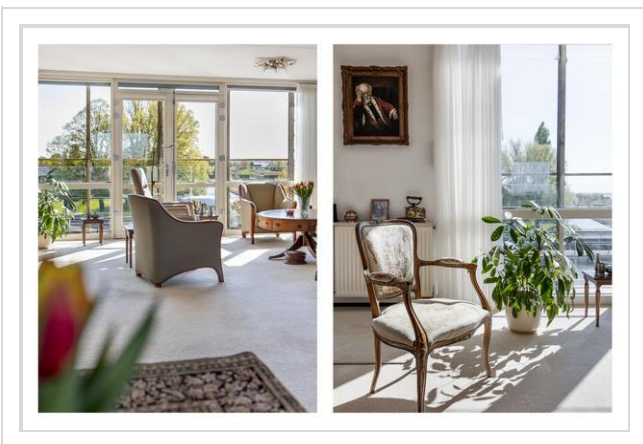
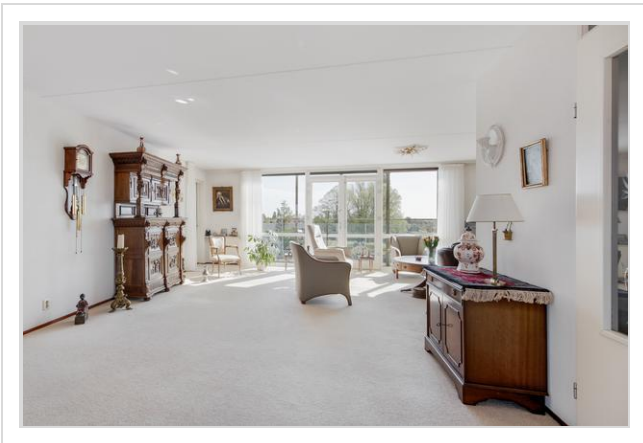
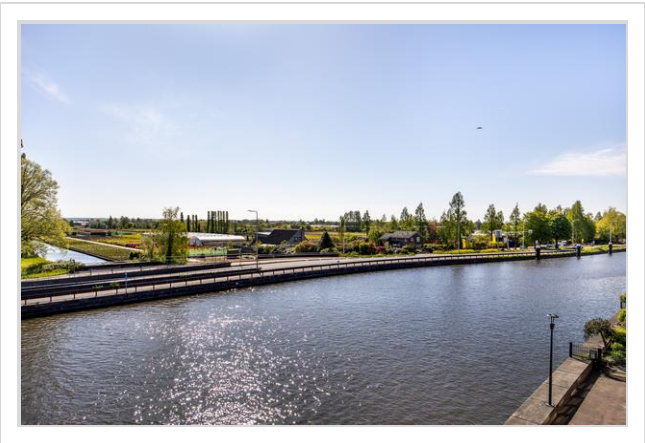
Vraagprijs	: € 795.000 k.k.
Soort	: Appartement
Open portiek	: Nee
Aantal kamers	: 3 kamers waarvan 2 slaapkamer(s)
Inhoud woning	: 370 m ³
Gebruiksoppervlakte woonfunctie	: 122 m ²
Soort appartement	: Portiekflat
Bouwjaar	: 2000
Ligging	: Aan water, aan rustige weg, in centrum, vrij uitzicht, open ligging, aan vaarwater
Tuin	: Geen tuin
Garage	: Inpandig, Parkeerplaats
Verwarming	: C.V.-Ketel
Isolatie	: Dakisolatie, Muurisolatie, Dubbel glas

Locatie

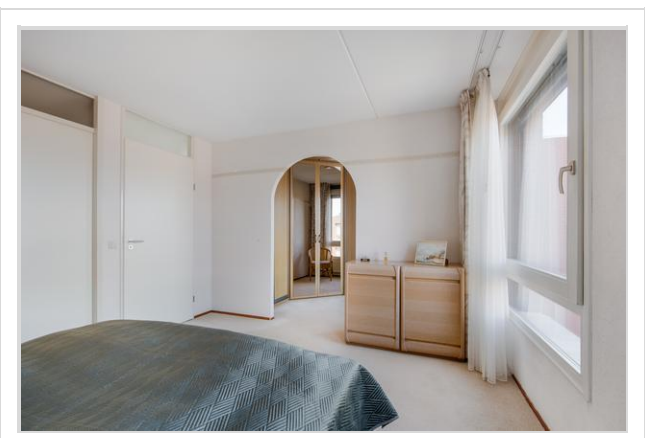
Barendstraat 19 A
2771 DJ BOSKOOP



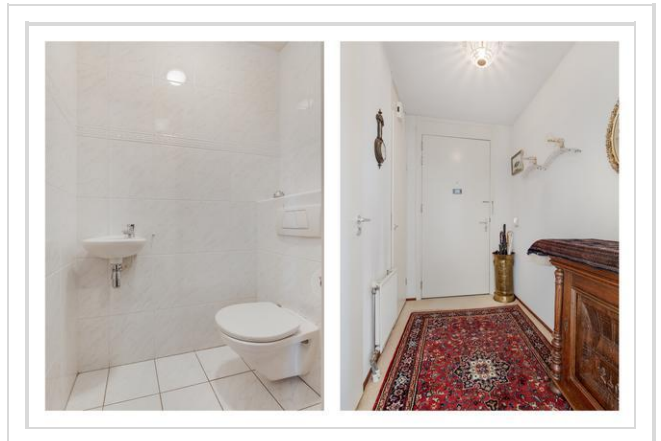
Foto's



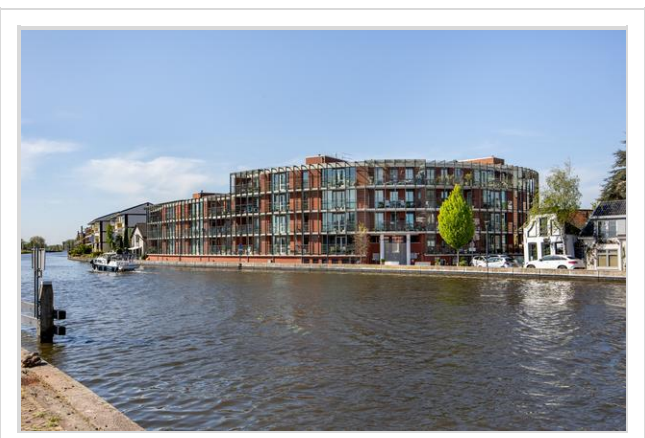
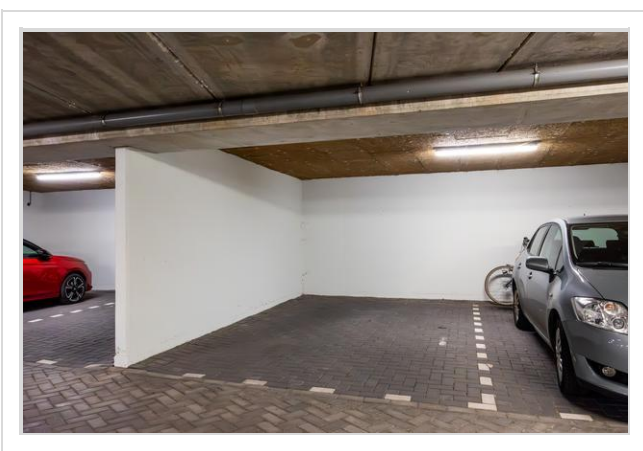
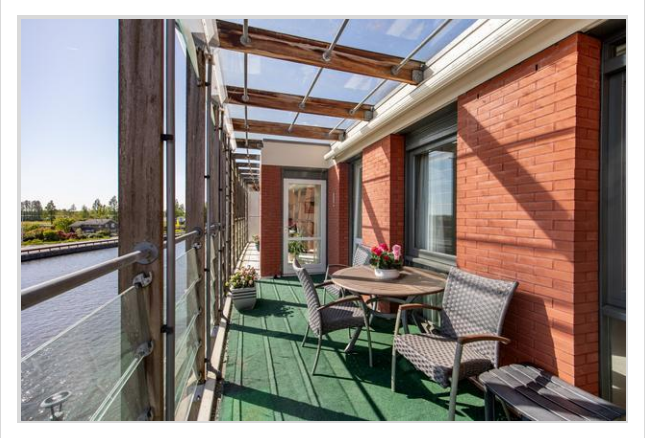
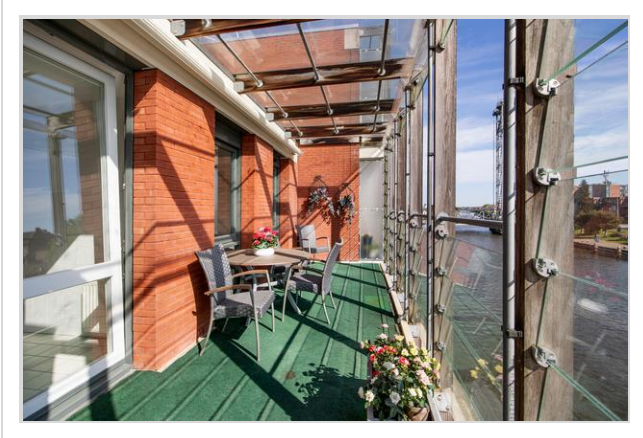
Foto's



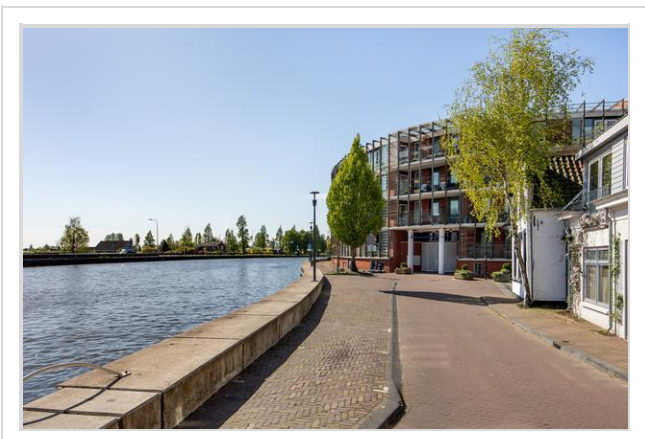
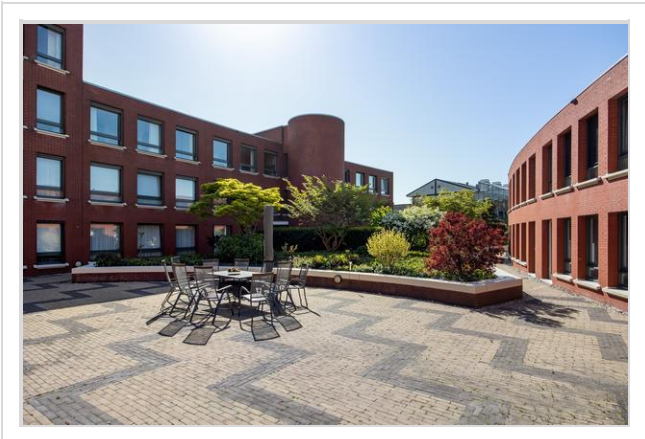
Foto's



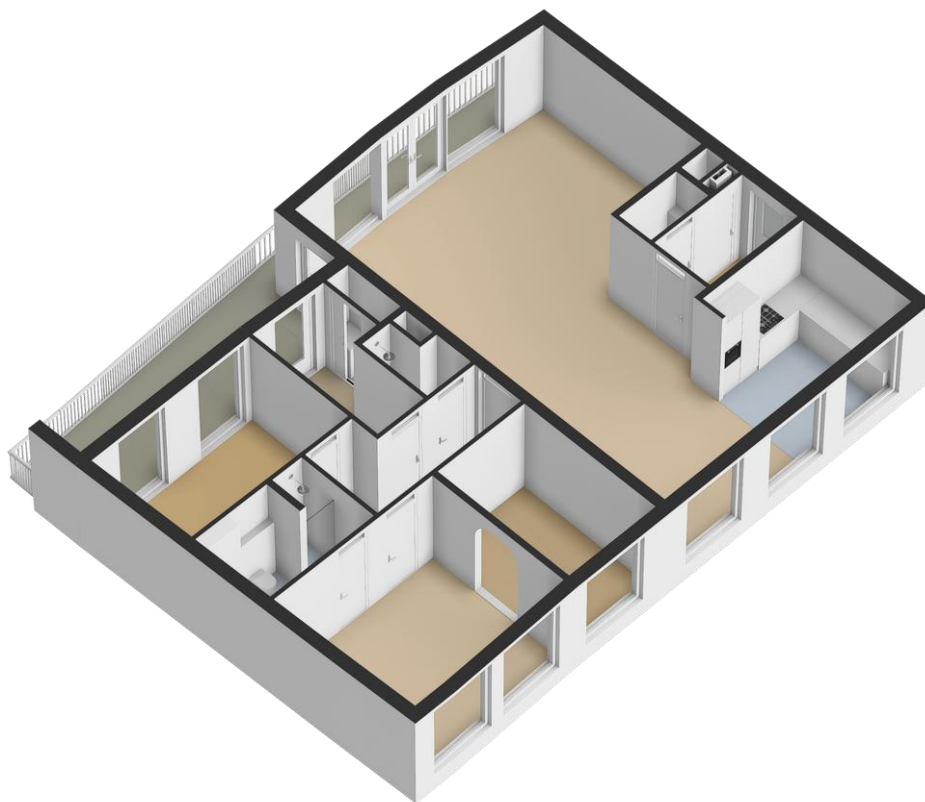
Foto's



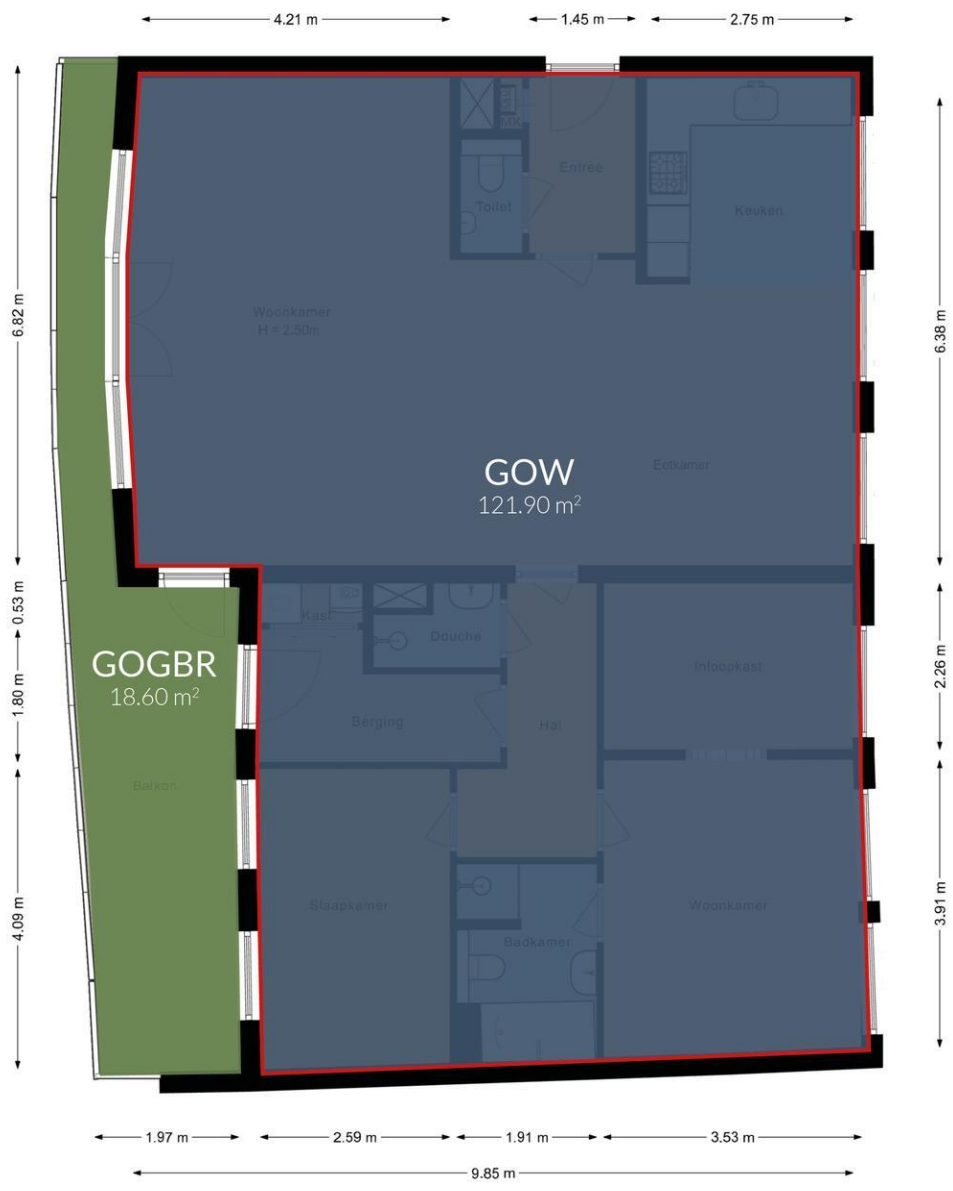
Foto's



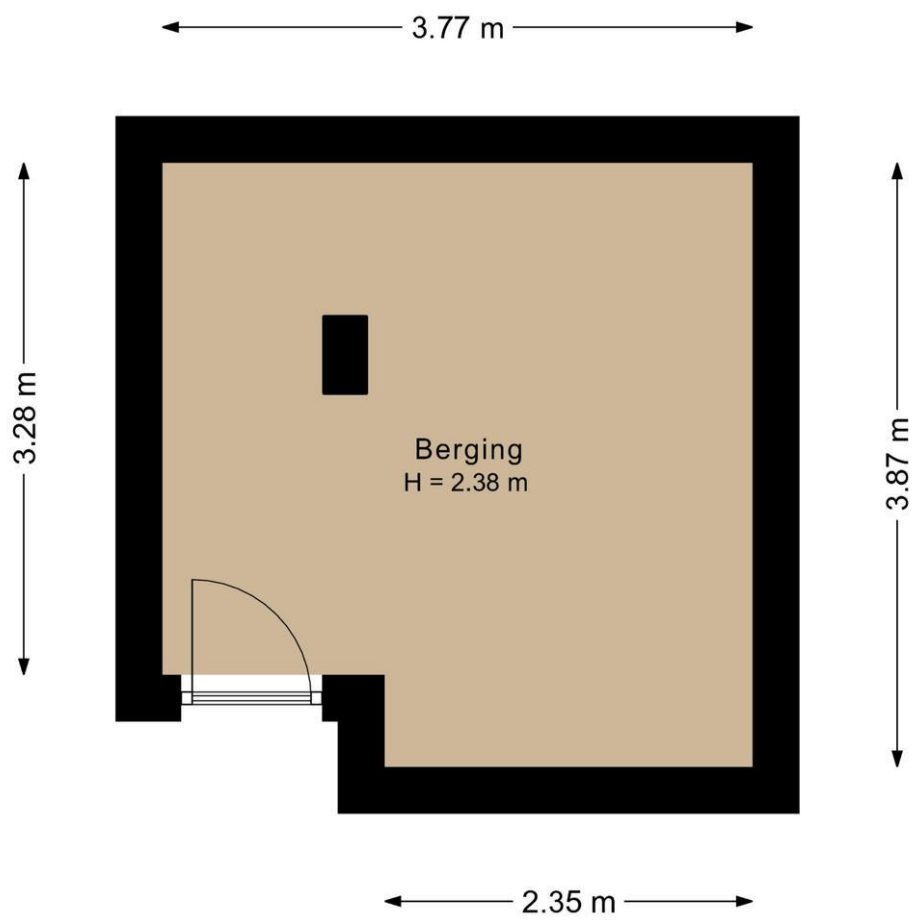


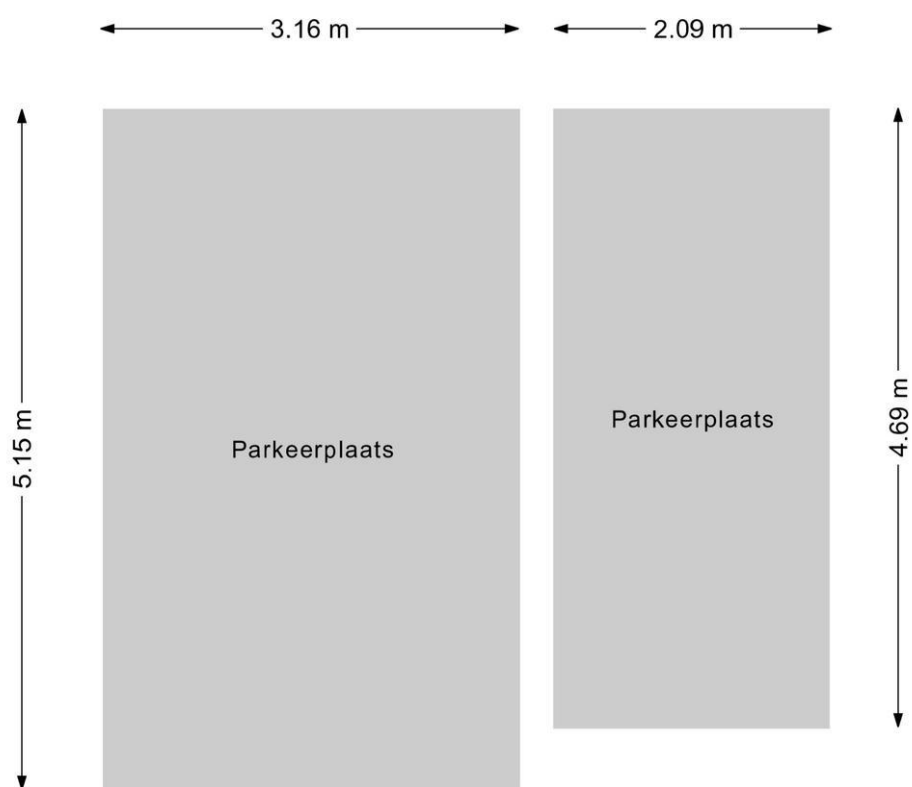


Hypodamus Leiden - Haarlemmerstraat 268 - 2312 GL Leiden
T: 071-8200011 - E: mail@hypodamusleiden.nl - I: www.hypodamusleiden.nl



Hypodamus Leiden - Haarlemmerstraat 268 - 2312 GL Leiden
 T: 071-8200011 - E: mail@hypodamusleiden.nl - I: www.hypodamusleiden.nl





Wat je ook moet weten

Een huis kopen doe je niet elk jaar

Een huis kopen is een belangrijk besluit. Heb je alle aspecten die in het algemeen en voor jou in het bijzonder van belang zijn meegenomen bij je beslissing? Hier hoort natuurlijk het bestuderen van deze brochure bij, het inwinnen van informatie bij de gemeente en een onderzoek naar je financiële mogelijkheden.

Zorg er voor dat belangrijke zaken naar voren komen. Schroom niet om ons om tekst en uitleg te vragen over de woning en het eventuele vervolgtraject.

Vaak is het verstandig je te laten vertegenwoordigen door een collega NVM aankoopmakelaar die jouw belangen in het aankoopproces behartigt. Als verkopend makelaar behartigen wij immers de belangen van de verkoper. Uiteraard zullen wij je naar behoren informeren, maar in de onderhandelingen zijn wij je tegenpartij.

Het uitbrengen van een bod

Bij het uitbrengen van een bod is niet alleen het bedrag van belang, maar zal je je ook duidelijk moeten uitspreken over o.a. de volgende zaken:

- Eventuele ontbindende voorwaarde(n).
- De datum van aanvaarding.
- De eventuele overname van roerende zaken.

N.B. Over ontbindende voorwaarde(n) moeten partijen het eens zijn vóór of tijdens de (mondelijke) koop. Als bieder kun je bijvoorbeeld een ontbindende voorwaarde voor de financiering laten opnemen. Je dient dit wel expliciet bij je bod te vermelden.

Koopakte

Als je het als koper met de verkoper eens bent, is er in beginsel een overeenkomst. Voor de rechtsgeldigheid van de overeenkomst moet

deze schriftelijk worden vastgelegd. Nadat de koper de door beide partijen ondertekende akte heeft ontvangen, begint de volgende dag om

00.00 uur 's morgens voor de koper een bedenktijd van drie dagen. Tenzij anders vermeld, zal de koopakte worden opgemaakt door Hypodamus Leiden, conform de modelkoopakten die is opgesteld door de Nederlandse Vereniging van Makelaars in onroerende goederen en vastgoeddeskundigen (NVM), de Consumentenbond en de Vereniging Eigen Huis.

Bankgarantie/Waarborgsom

In de koopakte kan bepaald worden dat de koper een bankgarantie moet afgeven of een waarborgsom bij de notaris moet storten ter

grootte van 10% van de koopsom. Deze garantie of waarborgsom dient als zekerheid dat de koper zijn verplichtingen nakomt.

Over Hypodomus Leiden

Als je dit leest, is de kans groot dat je een huis gaat kopen. Of een huis gaat verkopen. Of allebei. Bij Hypodomus Leiden kun je terecht voor alles wat betrekking heeft op het kopen of verkopen van een huis. Via een met ons samenwerkende erkende hypotheekadviseur kunnen we je ook helpen bij het vinden van de juiste hypotheek. We weten wat er speelt in de markt en willen uitblinken in ons vakgebied. Wij zijn continu voor jou bezig, zodat jij zonder zorgen een huis kunt kopen of je eigen woning kunt verkopen.

Koop je huis voordelig en zonder zorgen

Een huis kopen samen met Hypodomus Leiden bespaart je tijd en geld. Onze lokale kennis en ervaring zorgen ervoor dat jij met zekerheid je droomhuis kunt kopen.

- Wil je advies over de vraagprijs van het huis?
- Wil je dat wij met de bezichtigingen meegaan?
- Wil je een steun in de rug bij het onderhandelen?

Voor een antwoord op al deze vragen ga je naar www.hypodomusleiden.nl of kom langs bij ons kantoor.

Hypodomus Leiden

Bij ons kantoor in Leiden, aan de Haarlemmerstraat 268, kun je terecht voor alle hulp die je nodig hebt bij de aan- of verkoop van je huis. Ons ervaren team staat altijd klaar voor advies en vragen. Loop eens binnen in onze winkel voor een eerste kennismaking. Heb je vragen over hoe wij je kunnen helpen met onze diensten, dan kun je uiteraard ook een vrijblijvende afspraak maken.



Hypodomus Leiden
Haarlemmerstraat 268
2312GL Leiden
T : 071-8200011
E : info@hypodomusleiden.nl
I : www.hypodomusleiden.nl

Toelichting Brochure

Hoewel deze brochure zo zorgvuldig mogelijk is samengesteld, is het mogelijk dat bepaalde informatie, tekeningen, afmetingen, etc. verouderd en/of niet (meer) correct is/zijn. Alle door Hypodomus Leiden en verkoper verstrekte informatie in deze brochure moet uitsluitend gezien worden als een uitnodiging tot nader overleg dan wel tot het uitbrengen van een bod.