

# PARKZIJDE OOSTERPARK

---

OOSTERPARK 58 II  
AMSTERDAM

**Designvisie**  
FUNDERING HERSTELD IN  
2013 **5**

---

**Woonkamer en keuken**  
WONEN EN KOKEN **9**

---

**Slaapkamer en badkamer**  
SLAPEN EN BADEN **19**

---

**Buitenruimte**  
BALKON **29**

---

**Buurtgids**  
OOST **33**

---

**Bereikbaarheid** **41**

---

**Kenmerken** **46**

---

# Parkzijde Oosterpark

ANNIEK STELTENPOOL-DOCTER & OTTE VAN APELDOORN /  
BROERSMA WERKEN & WONEN

Er zijn woningen waarin direct een gevoel van balans ontstaat. Parkzijde Oosterpark is zo'n appartement. Een woning waarin de bestaande karakteristieken zorgvuldig zijn gecombineerd met een hoogwaardige renovatie en een rustige, eigentijdse afwerking. Wat hier direct opvalt, is de kalmte van de ruimtes. De leefruimte kijkt breed uit over het groen van het Oosterpark, terwijl aan de achterzijde juist de stilte van de binnentuinen voelbaar wordt. De nieuwe keuken vormt een krachtig middelpunt in het appartement, uitgevoerd in donkere houttinten en voorzien van hoogwaardige inbouwapparatuur en een ingetogen afwerking die perfect aansluit op het lichte interieur. Ook de woningbrede slaapkamer is ontworpen vanuit comfort en gebruiksgemak. De ruimte biedt naast een royaal slaapgedeelte ook plek voor een werkhoeek aan het raam, met direct contact met het balkon op het zuiden en het groene uitzicht daarachter. De ligging tegenover het Oosterpark maakt het dagelijks leven hier uitzonderlijk aangenaam. De levendigheid van Amsterdam Oost ligt letterlijk om de hoek, terwijl de woning zelf juist rust en overzicht biedt. Een verfijnd appartement op een van de meest karaktervolle plekken van de stad.

De volledige woonbeleving is te ervaren op onze website via deze [link](#). Via onze website kun je ook eenvoudig zelf je bezichtiging inplannen.

## Parkzijde Oosterpark

Some homes immediately create a sense of balance. Parkside Oosterpark is one of them. This is an apartment where original character has been carefully combined with a high-quality renovation and a calm, contemporary finish. What stands out straight away is the sense of calm throughout the space. The living area enjoys broad views over the greenery of Oosterpark, while at the rear the quiet atmosphere of the inner gardens can clearly be felt. The new kitchen forms a strong focal point within the apartment, finished in dark wood tones and fitted with high-end built-in appliances, with an understated design that complements the light interior perfectly. The full-width bedroom has also been designed with comfort and practicality in mind. In addition to a generous sleeping area, it offers space for a study corner by the window, with direct access to the south-facing balcony and the greenery beyond. Its position opposite Oosterpark makes everyday life here exceptionally pleasant. The vibrancy of Amsterdam East is literally around the corner, while the apartment itself offers calm and clarity; a refined apartment in one of the city's most characterful locations.



Anniek Steltenpool-Docter  
Mobiel: +31 6 25142520  
anniek@broersma.nl



Otte van Apeldoorn  
Mobiel: +31 6 50 23 83 55  
otte@broersma.nl



BK  
015  
116

57<sup>1/3</sup>  
58<sup>H/2</sup>

BRIEVEN

# Designvisie

DE WOONKAMER RICHT ZICH MET DRIE HOGE RAMEN VOLLEDIG OP HET OOSTERPARK

De karakteristieke gevelwand, met rijk metselwerk en verticale raamverdeling, geeft het gebouw een uitgesproken ritme in het straatbeeld, terwijl de recent uitgevoerde splitsing en herstelde fundering zorgen voor een technische basis die volledig aansluit op deze tijd. Binnen is gekozen voor een rustige en verfijnde vormgeving. De woning wordt gedragen door een consequente materialisering waarin lichte wanden, warme houttinten en donkere accenten elkaar in balans houden. De nieuwe visgraat PVC-vloer loopt zonder onderbreking door de verschillende ruimtes en versterkt de lengtewerking van het appartement. De woonkamer richt zich volledig op het Oosterpark. Drie hoge ramen trekken het groen bijna letterlijk naar binnen en zorgen gedurende de dag voor een veranderend lichtbeeld. De plafondhoogte van ruim drie meter versterkt het open karakter van de leefruimte, terwijl de ingetogen afwerking juist rust brengt. De keuken is strak vormgegeven en volledig geïntegreerd in de ruimte. Donkere fronten contrasteren subtiel met het lichte, verdiepte werkblad en geven de wandopstelling een architectonische precisie. Alle inbouwapparatuur is zorgvuldig opgenomen in het ontwerp, waardoor de keuken eerder als onderdeel van het interieur voelt dan als een afzonderlijk element. Ook in de badkamer is gekozen voor een rustige materialisering met grote zandkleurige tegels, donker hout en verfijnd sanitair in warme metaaltonen. De woningbrede slaapkamer kijkt uit over groene binnentuinen en loopt direct over in het balkon, waardoor binnen en buiten subtiel met elkaar verbonden blijven. Dankzij de royale maatvoering is er vanzelfsprekend ruimte voor slapen, opbergen en werken binnen één heldere ruimte. De draai-kiepramen, het energielabel A en de hoogwaardige afwerking onderstrepen het eigentijdse comfortniveau van de woning, terwijl de ligging aan het Oosterpark het appartement tegelijkertijd stevig verankert in het karakter van Amsterdam-Oost.

## Design vision

The characterful façade, with its rich brickwork and vertical window rhythm, gives the building a strong presence in the streetscape. At the same time, the recently completed subdivision and restored foundation provide a technical basis fully suited to modern standards. Inside, the design is calm and refined. The apartment is defined by a consistent material palette in which light walls, warm wood tones, and dark accents are held in careful balance. The new herringbone PVC floor runs uninterrupted through the different spaces, enhancing the length of the apartment. The living room is fully oriented towards Oosterpark. Three tall windows draw the greenery almost literally into the interior and create changing light throughout the day. The ceiling height of over three metres enhances the open character of the space, while the understated finish brings a sense of calm. The kitchen has a clean, integrated design and sits naturally within the room. Dark fronts contrast subtly with the light recessed worktop, giving the wall unit an architectural precision. All built-in appliances have been carefully incorporated into the design, so that the kitchen feels less like a separate feature and more like a natural part of the interior. The bathroom follows the same restrained material approach, with large sand-coloured tiles, dark wood, and refined sanitary fittings in warm metallic tones. The full-width bedroom overlooks the green inner gardens and connects directly to the balcony, allowing inside and outside to remain subtly linked. Thanks to its generous proportions, the room naturally accommodates sleeping, storage, and working within one clear and well-balanced space. Tilt-and-turn windows, an energy label A, and the high-quality finish all underline the apartment's contemporary level of comfort, while its position on Oosterpark firmly anchors it in the character of Amsterdam East.



59

57  
58



uitrit  
werkverkeer



---

# WOONKAMER EN KEUKEN

---



# Wonen en koken

DE NIEUWE VISGRAAT PVC-VLOER VERBINDT DE VERSCHILLENDE  
RUIMTES MET ELKAAR

De leefruimte bevindt zich in één heldere lijn langs de voorzijde van het appartement, met uitzicht op het groen van het Oosterpark als rustgevend decor. De drie hoge ramen brengen het daglicht diep de woning in en versterken de rust van het brede woonvertrek. Vanuit de zithoek kijk je direct de boomkronen in, waardoor de dynamiek van de stad hier plaatsmaakt voor een verrassend stille woonbeleving. De ruimte voelt natuurlijk in haar indeling. Het eetgedeelte ligt centraal tussen keuken en woonkamer, waardoor koken, tafelen en ontspannen moeiteloos in elkaar overlopen. De nieuwe visgraat PVC-vloer verbindt de verschillende functies subtiel met elkaar en geeft het interieur een rustige, doorlopende basis. De keuken is recent vernieuwd en volledig geïntegreerd in de ruimte. Donkere houtfronten contrasteren elegant met het lichte verdiepte werkblad, terwijl de verfijnde detaillering, van de bronzen kraan tot de ingebouwde verlichting, zorgt voor een ingetogen luxe uitstraling. Alle inbouwapparatuur is zorgvuldig opgenomen in het ontwerp, inclusief een wijnklimaatkast en Siemens Studioline-apparatuur. Ook in de afwerking is gekozen voor comfort en eenvoud. De draai-kiepramen zorgen voor natuurlijke ventilatie en versterken het lichte karakter van de woning. Dankzij de recente renovatie, het herstelde fundament en energielabel A voelt het appartement niet alleen eigentijds, maar ook duurzaam en toekomstbestendig.

## **Wining and dining**

The living area runs in one clear line along the front of the apartment, with views over the greenery of Oosterpark providing a calm backdrop. The three tall windows draw daylight deep into the home and enhance the tranquillity of the broad living space. From the seating area, you look directly into the treetops, allowing the energy of the city to give way to a surprisingly peaceful living experience. The layout feels natural and well-balanced. The dining area is centrally positioned between the kitchen and living room, allowing cooking, dining, and relaxing to flow effortlessly into one another. The new herringbone PVC floor subtly connects the different functions and gives the interior a calm, continuous base. The kitchen has recently been renewed and is fully integrated into the space. Dark wood fronts contrast elegantly with the light recessed worktop, while the refined detailing—from the bronze tap to the built-in lighting—creates an understated sense of luxury. All built-in appliances have been carefully incorporated into the design, including a wine climate cabinet and Siemens Studioline appliances. The finish throughout has also been designed with comfort and simplicity in mind. The tilt-and-turn windows provide natural ventilation and enhance the light character of the apartment. Thanks to the recent renovation, restored foundation, and energy label A, the apartment feels not only contemporary but also sustainable and future-proof.















---

# SLAAPKAMER EN BADKAMER

---



# Slapen en baden

GROTE RAMEN EN EEN BREDE SCHUIFPUI NAAR HET BALKON  
BRENGEN HET DAGLICHT DIEP DE RUIMTE IN

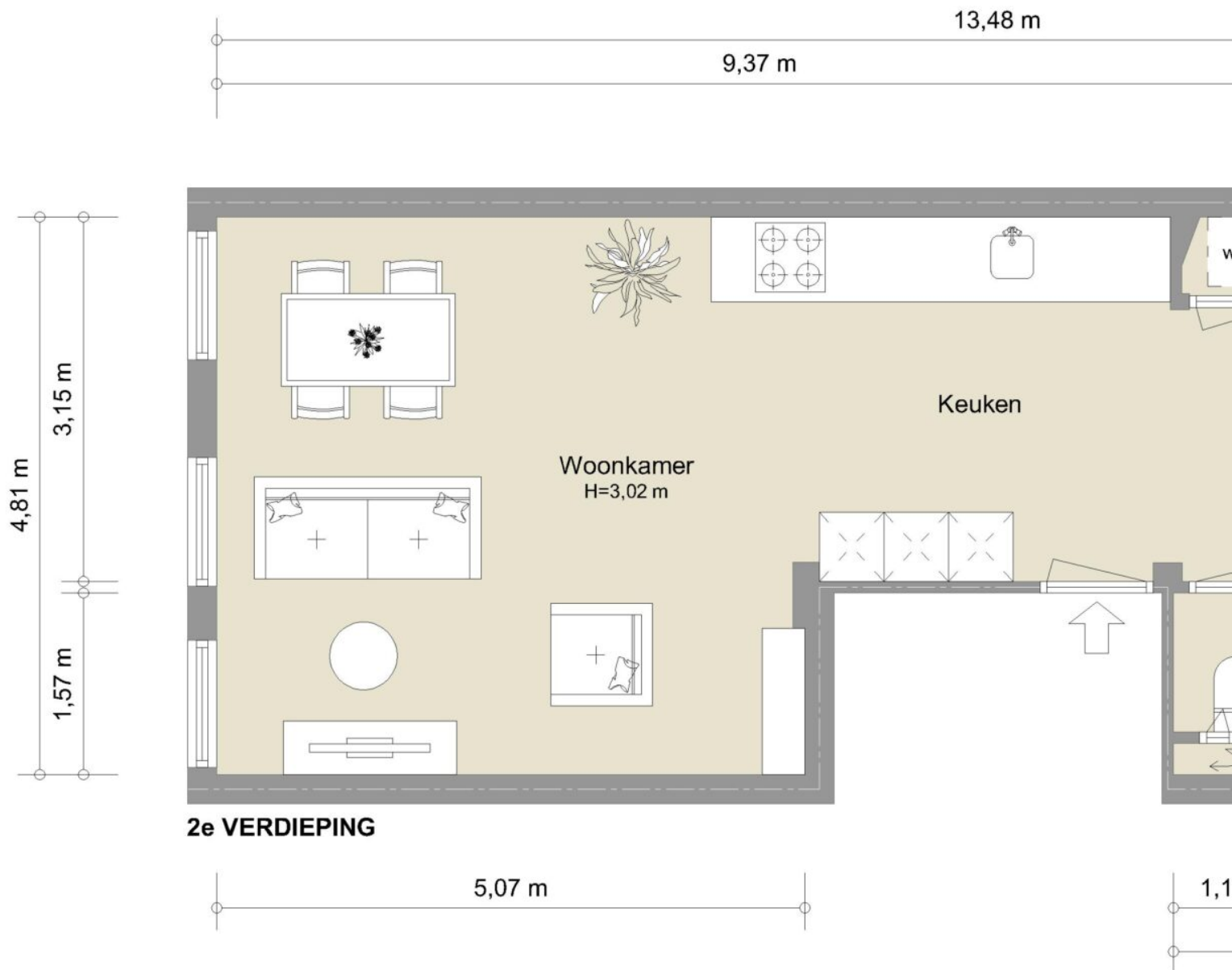
De slaapkamer strekt zich woningbreed uit aan de rustige achterzijde van het appartement en kijkt uit over het groene binnenterrein. Grote ramen en een brede schuifpui naar het balkon brengen het daglicht diep de ruimte in, terwijl de doorlopende visgraatvloer en zachte kleurtinten voor rust en samenhang zorgen. De royale maatvoering biedt niet alleen ruimte voor een comfortabel slaapgedeelte, maar ook voor een volwaardige werkplek aan het raam. Zo ontstaat een kamer die zich moeiteloos aanpast aan het ritme van de dag. De routing tussen slaapvertrek, badkamer en leefruimte is compact en logisch georganiseerd, waardoor iedere ruimte een vanzelfsprekende rust behoudt. De badkamer is uitgevoerd in rustige aardetinten met donker hout en verfijnde messing details. Het royale wastafelmeubel in natuursteen vormt samen met de geïntegreerde spiegelkast een strak geheel. De inloopdouche is ruim opgezet en sluit naadloos aan op de ingetogen materialisering van de ruimte.

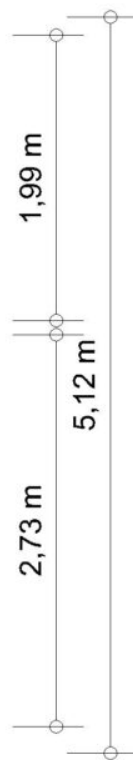
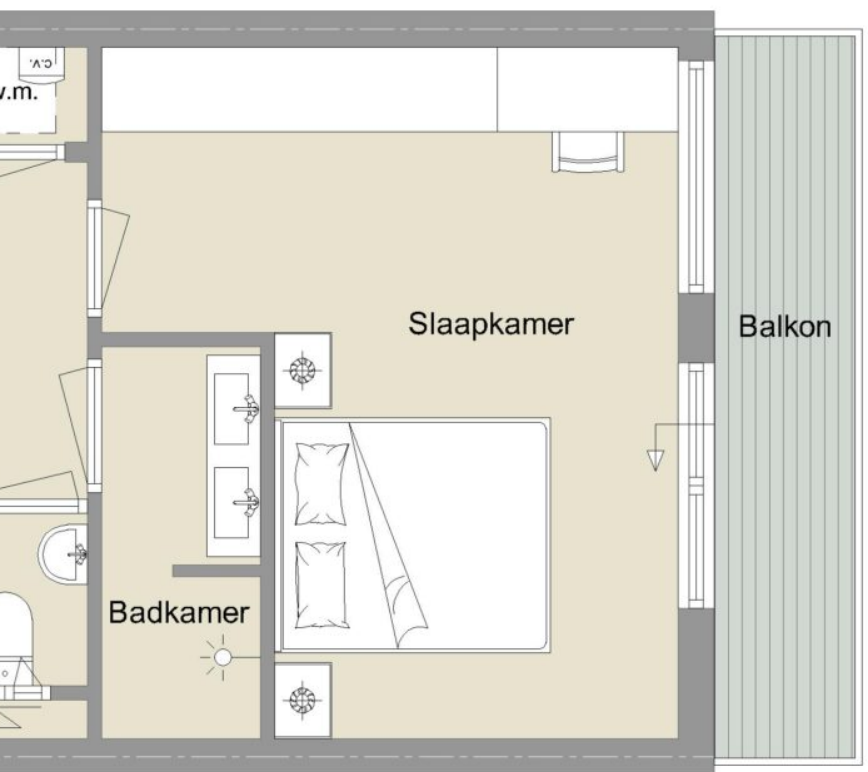
## **Rest and refresh**

The bedroom stretches across the full width of the apartment at the quiet rear and overlooks the green inner grounds. Large windows and wide sliding doors to the balcony draw daylight deep into the room, while the continuous herringbone floor and soft colour palette create a sense of calm and cohesion. Its generous proportions allow not only for a comfortable sleeping area, but also for a fully functional workspace by the window. The result is a room that adapts effortlessly to the rhythm of the day. The connection between the bedroom, bathroom, and living area is compact and logically arranged, allowing each space to retain a natural sense of calm. The bathroom is finished in soft earthy tones, with dark wood and refined brass details. The generous natural stone vanity unit, together with the integrated mirrored cabinet, creates a clean and cohesive look. The walk-in shower is spacious and blends seamlessly with the room's understated material palette.





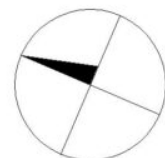




## NEN2580 BBMI - NVM

Gebruiksoppervlakte wonen	<b>59,80 m<sup>2</sup></b>
Overige inpandige ruimte	n.v.t.
Gebouwegebonden buitenruimte	<b>5,30 m<sup>2</sup></b>
Externe bergruimte	n.v.t.

De op de tekeningen aangegeven maten zijn circa-maten, onder voorbehoud van drukfouten.









---

# BUITENRUIMTE

---



# Balkon

VANAF DE OCHTEND TOT VER IN DE MIDDAG VALT DE ZON OP HET BALKON

Aan de achterzijde opent de woning zich naar een balkon op het zuiden, met vrij uitzicht over de groene binnentuinen van de buurt. De ligging op de tweede verdieping geeft het buitengevoel een opvallende rust; tussen de volwassen bomen en de omliggende gevels ontstaat een beschut decor waarin de stad even naar de achtergrond verdwijnt. De schuifpui verbindt binnen en buiten op een natuurlijke manier. Vanaf de ochtend tot ver in de middag valt de zon op het balkon en stroomt het daglicht diep de slaapkamer binnen. De lengte van het balkon biedt ruimte voor een compacte zitopstelling zonder dat het uitzicht verloren gaat. Wat direct opvalt, is het groen. Niet als accent, maar als volwaardig onderdeel van het uitzicht. Vanuit zowel de leefruimte als de slaapkamer kijk je uit over een gelaagd stadslandschap van bomen, daken en karakteristieke Amsterdamse achtergevels; open, licht en verrassend stil midden in de stad.

## **Balcony**

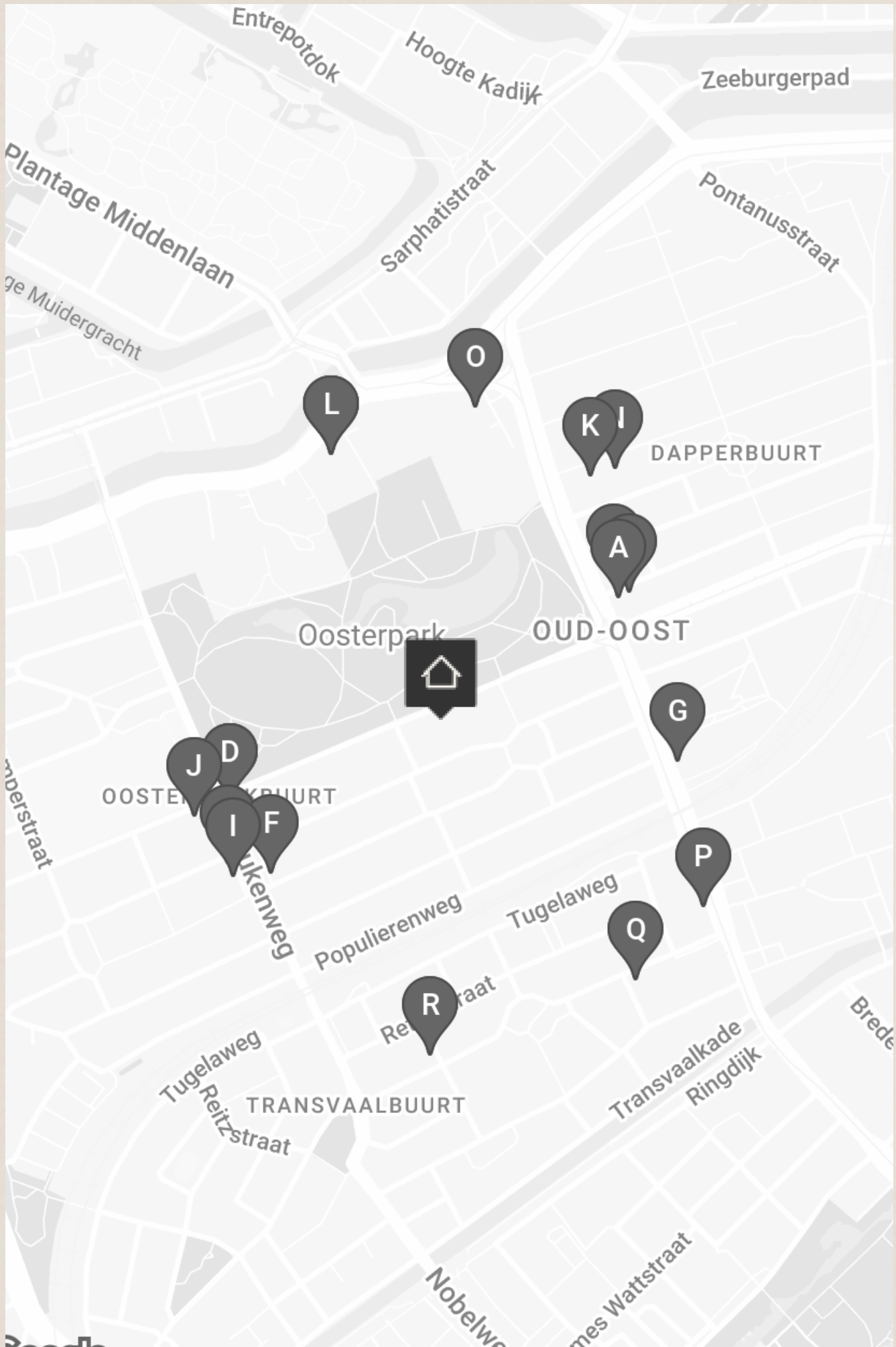
At the rear, the apartment opens onto a south-facing balcony with open views over the green inner gardens of the neighbourhood. Its position on the second floor gives the outdoor space a striking sense of calm; among the mature trees and surrounding façades, a sheltered setting is created in which the city briefly fades into the background. The sliding doors connect indoors and outdoors in a natural way. From the morning until well into the afternoon, the sun reaches the balcony and daylight flows deep into the bedroom. The length of the balcony allows room for a compact seating arrangement without compromising the view. What stands out immediately is the greenery. Not as an accent, but as a fully integrated part of the outlook. From both the living area and the bedroom, you look out over a layered urban landscape of trees, rooftops, and characteristic Amsterdam rear façades; open, light, and surprisingly quiet in the middle of the city.



---

# BUURTGIDS

---



**A** **Buurtcafé de Tros**  
Linnaeusstraat 63H,  
1093 Amsterdam

De eigenaars van dit (anders dan de naam zou vermoeden) restaurant zijn door de wol geverfd. Het leuk hier is dat je aan de bar snacks kunt eten, maar ook aan tafel uitgebreid kunt dineren.

**B** **Turbo Amsterdam**  
Reinwardtstraat 1,  
1093 GT Amsterdam

Volgens de eigenaren (ook van het er tegenover gelegen buurtcafé de Tros) is de naam gekozen omdat de plek snel en vernieuwend moet zijn. De kwaliteit hoog, de toegang laagdrempelig.

**C** **De Kaaf**  
Reinwardtstraat 4h,  
1093 HG Amsterdam

De mannen achter restaurant De Tros en zusje Turbo openen met Wijnwinkel de Tros, ook wel De Kaaf, hun eigen wijnwinkel in Oost.

**D** **Bar Bukowski**  
Oosterpark 10,  
1092 AE Amsterdam

Bar Bukowski zit tegenover de ingang van het OLVG-Oost en het Oosterpark. Je kan hier terecht voor ontbijt, lunch of om wat te drinken. Bukowski is een hip stadscafé, tevens cocktailbar, met een groot terras.

**E** **Henry's bar**  
Oosterpark 10,  
1092 AE Amsterdam

Henry's Bar is het zusje van Bar Bukowski. In dit pand gelegen naast de vestiging van Bar Bukowski aan het Oosterpark worden op donderdag-, vrijdag- en zaterdagavond de lekkerste cocktails bereid; geïnspireerd door citaten van Bukowski.

**F** **Massalia Restobar**  
Beukenplein 21,  
1092 BB Amsterdam

Massalia ~ vernoemd naar de Griekse naam voor Marseille, ooit ontdekt door de Grieken. Een restobar op brasserie-niveau met invloeden uit de Griekse keuken, geïnspireerd door de roots van de eigenaar en chef Angelo Kremmydas.

**G Baking Lab**  
Linnaeusstraat 99,  
1093 EL Amsterdam

Bij Baking Lab zijn ze gespecialiseerd in zuurdesem, maar hebben ze ook onweerstaanbare gebakjes als canelé. Daarnaast bieden ze een volledig vegetarisch, ontbijt- en lunchmenu aan met tal van vegan opties. De winkel heeft een rustieke uitstraling met hout interieur.

**H De Bakkerszonen**  
Beukenplein 8,  
1091 KG Amsterdam

Bij De Bakkerszonen kun je dagelijks terecht voor de lekkerste broden, taarten, en croissants. Deze zaak heeft meerdere vestigingen in Amsterdam, waaronder een vestiging in Noord en een vestiging bij Roeterseiland.

**I Erik's Delicatessen**  
Beukenplein 16,  
1091 KH Amsterdam

Midden op het gezellige Beukenplein in Amsterdam-Oost vind je deze speciaalzaak voor fijnproevers. Bij Erik's delicatessen hebben ze een groot assortiment heerlijkheden met in de hoofdrol: kaas. Nederlandse en buitenlandse kazen die allemaal hun eigen sterke smaak en karakter hebben.

**J De Lokatie Eerste Oosterparkstraat**  
Eerste Oosterparkstraat 236,  
1091 HM Amsterdam

In 2020 verkocht De Lokatie maar liefst 858.000 kilo aan spullen vanuit haar drie Amsterdamse kringloopwinkels op Buikslotermeerplein, Distelweg en de Eerste Oosterparkstraat. Alles tweedehands, dus ontzettend duurzaam. De Lokatie op de Distelweg is maar liefst 2.

**K Roopram Roti**  
Eerste Van Swindenstraat 4,  
1093 GC Amsterdam

Roopram Roti komt oorspronkelijk uit Suriname en werd geëxporteerd naar Nederland vanwege de grote vraag naar roti op de Nederlandse markt, onder andere door vakantiegangers uit Paramaribo. Om aan deze vraag te voldoen, besloot J.

**L Spring Cafe Brasserie**  
Mauritskade 61,  
1092 AD Amsterdam

Spring Cafe Brasserie In het vijfsterrenhotel Pillows Grand Boutique Hotel Maurits At The Park bevindt zich Spring Café Brasserie met uitzicht op het Oosterpark en een heerlijk terras voor de zomer.

**M** **VanOost**  
Mauritskade 6I,  
1092 AD Amsterdam

Na enige vertraging en een herbenoeming is het eindelijk zover: chef Floris van Straalen, voorheen werkzaam bij Felix, opent zijn restaurant in het nieuwe Pillows Hotel Maurits aan het Oosterpark.

**N** **Authentic India**  
Eerste Van Swindenstraat 16,  
1093 GD Amsterdam

In het hart van stadsdeel Oost in Amsterdam vind je Authentic India, haal je heerlijke Indiase samosa's. Deze knapperige, driehoekige flapjes van filodeeg zijn gevuld met allerlei lekkernijen, zoals aardappelen, erwten en kruiden.

**O** **Wereldmuseum**  
Linnaeusstraat 2,  
1092 CK Amsterdam

Het Tropenmuseum is een museum over wereldculturen en vertelt de verhalen over de koloniale geschiedenis van Nederland. Het museum is gevestigd in een monumentaal pand uit 1926 aan de rand van het Oosterpark.

**P** **The Cottage Shop & Deli**  
Linnaeusstraat 76,  
1092 CN Amsterdam

Op slechts een steenworp afstand van The Cottage is de delicatessen winkel geopend. Hier verwelkomen ze je met koffie, scones, broodjes en nog meer huisgemaakte producten. Op dit moment bieden ze vier broodjesopties aan, waaronder één vegetarische.

**Q** **Rum Baba**  
Pretoriusstraat 33h,  
1092 EX Amsterdam

Op de hoek van de Pretoriusstraat in een prachtig pand bevindt zich Rum Baba. Hier kan je terecht voor van alles, maar voornamelijk voor koffie. Het kleurrijke, hippe interieur zie je terug in de huisstijl van hun producten.

**R** **Café Susy**  
Pretoriusstraat 72-A,  
1092 GK Amsterdam

Café Susy Café Susy werd opgericht door Kick van Doorn en Nicole Lieuw, die eerder samen het succesvolle Yusu openden en met Susy opnieuw hun liefde voor authentieke smaken wilden laten zien.



BROUWERIJ 1717

11

10

BROUWERIJ 1717

Leef met je kop on

BAR

BIJ KLIE



OOSTERPA

BAR BUKOWSKI

VTX-68



---

# BEREIKBAARHEID

---

# Bereikbaarheid

Wonen aan het Oosterpark betekent leven in een buurt die continu in beweging is, maar z'n ontspannen karakter nooit verliest. Alles ligt binnen handbereik, van verse koffie tot verfijnd dineren. Direct aan het park ligt Hotel Arena met zijn rustige terras onder de bomen. Voor een rustig terras aan het park of een verfijnde lunch is Pillows Grand Boutique Hotel Maurits at the Park een geliefde bestemming onder buurtbewoners. Verderop aan de Mauritskade is Bar Bukowski, populair bij buurtgenoten voor borrel en brunch. De Biertuin, Louie Louie en Pata Negra liggen allemaal op loopafstand en vullen de avonden met levendigheid. Liever iets verfijnder? Restaurant De Kas in Park Frankendael biedt fine dining, vers geoogst uit eigen tuin. Voor de dagelijkse boodschappen is er volop keus: AH, Marqt, de Dappermarkt, én kleine speciaalzaken zoals bakker Hartog, kaaswinkel Abraham Kef en biologische slagerij De Groene Weg. Scholen en opvanglocaties zijn er in de directe omgeving. Basisscholen als De Witte Olifant, Montessorischool Oost en De Archipel zijn goed aangeschreven.

## Bereikbaarheid

Het appartement is uitstekend bereikbaar met zowel de auto als het openbaar vervoer. Via de S100 en S113 rijdt je binnen enkele minuten de Ring A10 op, waardoor je snel toegang hebt tot andere delen van de stad en daarbuiten. Dankzij de centrale ligging zijn het Oosterpark, het Flevopark en het centrum gemakkelijk te bereiken. In de directe omgeving bevinden zich diverse tram- en bushaltes aan de Borneostraat en de Insulindeweg. Daarnaast ligt station Amsterdam Muiderpoort op slechts 15 minuten loopafstand, met snelle treinverbindingen naar onder andere Amsterdam Centraal en de rest van Nederland.

## Neighbourhood

Living near Oosterpark means being part of a neighbourhood that is always evolving, yet never loses its relaxed character. Everything is within easy reach, from fresh coffee to refined dining. Directly beside the park is Hotel Arena, with its peaceful terrace beneath the trees. For a quiet terrace by the park or a refined lunch, Pillows Grand Boutique Hotel Maurits at the Park is a favourite among residents. A little further along the Mauritskade is Bar Bukowski, popular with locals for drinks and brunch. De Biertuin, Louie Louie, and Pata Negra are all within walking distance and bring energy to the evenings. Looking for something more refined? Restaurant De Kas in Park Frankendael offers fine dining with ingredients freshly harvested from its own garden. For everyday shopping, there is plenty of choice: Albert Heijn, Marqt, the Dapper Market, and smaller speciality shops such as bakery Hartog, cheese shop Abraham Kef, and organic butcher De Groene Weg. Schools and childcare facilities are also nearby. Primary schools such as De Witte Olifant, Montessorischool Oost, and De Archipel are all well-regarded.

## Accessibility

The apartment is very well connected by both car and public transport. Via the S100 and S113, you can reach the A10 ring road within minutes, providing quick access to other parts of the city and beyond. Thanks to its central location, Oosterpark, Flevopark, and the city centre are all easy to reach. There are several tram and bus stops in the immediate area along Borneostraat and Insulindeweg. In addition, Amsterdam Muiderpoort station is just a 15-minute walk away, with fast train connections to Amsterdam Central Station and the rest of the Netherlands.



JCDecaux

Het is slechts  
een plank.

Maar in jouw handen  
kan het alles zijn.



**HORNBACH**  
Er is altijd iets te doen.







Vraagprijs

- € 580.000 k.k.

Beschikbaarheid

- In overleg

Vertrekken

- 2 kamers
- 1 slaapkamer
- 1 badkamer

Onderhoud

- Intern: Goed tot uitstekend
- Extern: Goed

Oppervlakten & Inhoud

- Woonoppervlakte: 60 m<sup>2</sup>
- Gebouwgebonden buitenruimte: 5 m<sup>2</sup>

Deze informatie is door ons met de nodige zorgvuldigheid samengesteld.

Onzerzijds wordt echter geen enkele aansprakelijkheid aanvaard voor enige onvolledigheid, onjuistheid of anderszins, dan wel de gevolgen daarvan. Alle opgegeven maten en oppervlakten zijn slechts indicatief.

De BBMI-meetinstructie is bedoeld om een meer eenduidige manier van meten toe te passen voor het geven van een indicatie van de gebruiksoppervlakte. De meetinstructie sluit verschillen in meetuitkomsten niet volledig uit, door bijvoorbeeld interpretatieverschillen, afrondingen of beperkingen bij het uitvoeren van de meting.

Bouwjaar

- 1894
- Fundering hersteld in 2013
- Nieuwe keuken, vloer en binnen schilderwerk in 2026

Installaties

- Natuurlijke ventilatie
- Schuifpui
- TV kabel

Ligging

- Aan park
- In woonwijk

Parkeren

- Betaald parkeren
- Parkeervergunningen

Type verwarming

- CV Ketel

Type warmwater

- CV Ketel

Bestemming

- Woonruimte

Eigendomsoort

- Volle eigendom

Buitenruimte

- Balkon

Kadastraal

- Gemeente: Amsterdam
- Sectie: S
- Nummer: I0250

Duurzaamheid

- Volledig geïsoleerd
- Energielabel A

Soort

- Appartement
- Bovenwoning

Welke woonlaag

- 3e

Overige kenmerken

- OZB ('26) € 297,23 per jaar
- Rioolrecht ('26) € 192,04 per jaar
- Servicekosten VvE € 179,88 per maand

Aan deze woning is in de NVM-software een funderingsrisico-indicator (A t/m E) toegekend. Deze wordt uitsluitend weergegeven als A-B-C enerzijds of D-E anderzijds en kan in mate van betrouwbaarheid variëren. De funderingsrisico-indicator is gebaseerd op data uit FunderMaps, waarbij onder meer wordt gekeken naar funderingstype, bodem- en grondwatergegevens, verzakkingen en hersteldata. FunderMaps is een commercieel dataplatform, ontwikkeld met het KCAF. Verkoper, de makelaar en de NVM staan niet in voor de juistheid, volledigheid of actualiteit van de funderingsrisico-indicator en de gebruikte data van FunderMaps. De funderingsrisico-indicator is informatief, indicatief, geeft geen garanties en vormt geen oordeel over de feitelijke staat van de fundering. Aan de funderingsrisico-indicator kunnen geen rechten worden ontleend. Geïnteresseerden worden geadviseerd om, indien de staat van de fundering voor hen van belang is, zelfstandig een (beperkt of volledig) funderingsonderzoek te (laten) verrichten.

**Broersma.**  
**Elegant in werken**  
**en wonen.**

Koningslaan 14  
1075 AC Amsterdam

**Broersma Wonen**  
+31 (0)20 305 97 77  
wonen@broersma.nl

**BROERSMA.NL**