

Koning Willem-Alexanderplantsoen 25
Hoofddorp



Vraagprijs € 800.000,- = kosten koper

Kom binnen!

Perfect onderhouden hoekwoning gelegen aan een rustig, autoluw pleintje. Deze instapklare woning is volledig gasloos en voorbereid op de toekomst dankzij de aanwezigheid van 3 zonnepanelen, een bodemwarmtepomp en een WTW-installatie. Daarnaast is de woning voorzien van onderhoudsvrije kunststof kozijnen en is er ruime parkeergelegenheid op het parkeerterrein achter de woning.

Deze royale hoekwoning is tot in de puntjes verzorgd en direct te betrekken. In de gehele woning is er comfortabele vloerverwarming aanwezig. De vloer is afgewerkt met een luxe PVC-vloer, wat zorgt voor een warme uitstraling. De woonkamer is heerlijk licht dankzij de openslaande deuren aan zowel de voor- als achterzijde en het extra raam aan de zijkant. De ruime keuken heeft een moderne uitstraling en is uitgerust met hoogwaardige inbouwapparatuur. Ook aan de details is gedacht: de trappen zijn afgewerkt met PVC en voorzien van sfeervolle verlichting, wat bijdraagt aan de luxe afwerking van de woning. Verdeeld over twee ruime verdiepingen, beschikt de woning over vier volwaardige slaapkamers. De moderne badkamer is royaal van formaat en uitgevoerd met luxe sanitair. Buiten biedt de woning volop ruimte om te genieten. De zonnige voortuin, praktische zijtuin en verzorgde achtertuin vormen samen fijne plekken om zowel van de zon als van de schaduw te genieten. Dankzij de rustige, autoluwe ligging woont u hier in een prettige en veilige omgeving.

De woning is gelegen aan de rand van de woonwijk Toolenburg in de groene wijk "Nassaupark". Het is een jonge en kindvriendelijke buurt met diverse scholen (zowel basis-, middelbaar onderwijs en een internationale school) op korte afstand. Op korte loopafstand van de woning vindt u diverse voorzieningen, zoals de Basic-Fit, het gezondheidscentrum, de kinderopvang, padel en handbal. Voor uw dagelijkse boodschappen kunt u terecht bij het winkelcentrum Toolenburg. Met nog geen 5 minuten rijden met de auto bent u bij winkelcentrum Vier Meren waar u een uitgebreid assortiment aan winkels, horecagelegenheden, theater én een bioscoop vindt. In de zomer kunt u genieten bij recreatiegebied Toolenburger plas met diverse strandjes en restaurants.

Op loopafstand zijn er diverse buslijnen naar o.a. Amsterdam, Haarlem en Hoofddorp NS Station. Ook zijn de A4, A5 en A9 gemakkelijk te bereiken.



Goed om te weten:

- * Bouwjaar 2019
- * Turn-key gezinswoning
- * Woonoppervlakte: 136 m², inhoud 499 m³ (NVM-meetinstructie)
- * Gasloze woning met warmtepomp, volledig geïsoleerd, energielabel A+++
- * Woonkamer uitgebouwd
- * Alle ramen van de slaapkamers voorzien van horren
- * Vloerverwarming door gehele woning
- * Voldoende parkeergelegenheid op parkeerterrein achter woning
- * Kunststof kozijnen met draai-/kiepramen
- * Omringd door veel groen; de Toolenburger Plas en het Haarlemmermeerse Bos
- * Op loopafstand van de Basic-Fit, het gezondheidscentrum, de kinderopvang, padel en handbal
- * Ruime keuze uit diverse basisscholen en internationale basisschool De Optimist en Gifted Minds
- * Goede verbinding met het openbaar vervoer naar Amsterdam, Haarlem, Leiden en Schiphol
- * Uitvalswegen richting Amsterdam, Den Haag en Haarlem gemakkelijk te bereiken
- * Nabij NS Station Hoofddorp en diverse uitvalswegen naar grote steden
- * Oplevering in overleg

Begane grond

Verzorgde voortuin met zitgedeelte en poortdeur naar de achtertuin. Entree, hal met garderobe, meterkast, technische ruimte en toilet met fontein. De gehele begane grond is voorzien van een mooie warm bruine PVC vloer met vloerverwarming. Aan de voorzijde de luxe open keuken met diverse Bosch inbouwapparatuur: 5-pits inductie kookplaat, afzuigkap, vaatwasser, combi-oven, stoom-oven en een grote koelkast met vriesvak. Er is veel opbergruimte in de lades en kasten en via de openslaande deuren is de voortuin te bereiken. De keuken heeft een moderne uitstraling en is ruim opgezet.

Aan de achterzijde is een fijn zitgedeelte bij de tv en via de openslaande deuren kunt u naar de achtertuin. Door de hoekligging heeft de woonkamer een extra zijraam wat zorgt voor extra daglicht. In de provisieruimte is veel opbergruimte en deze is keurig ingedeeld met handige planken. De tuin is netjes aangelegd en heeft een fijn terras. Er is een praktische berging waar voldoende opbergruimte is en een achterom. Door de hoekligging staat de woning op een ruim perceel.



Eerste verdieping

Via de verzorgde trap met verlichting kunt u naar de eerste verdieping. Deze verdieping is ook voorzien van dezelfde PVC vloer als de begane grond met vloerverwarming. De ruime overloop biedt toegang tot de twee slaapkamers en de badkamer. De eerste slaapkamer is aan de voorzijde over de gehele breedte. Een ruime kamer met voldoende ruimte voor een groot bed en een kledingkast. De tweede slaapkamer is aan de achterzijde tevens over de gehele breedte. Deze kamer is van royaal formaat met veel natuurlijk licht. De moderne badkamer is ook zeer ruim opgezet met een inloofdouche met dubbele douchekop, toilet, een riant wastafelmeubel en een luxe ledspiegel. De grijze vloertegels en witte wandtegels geven de badkamer een sfeervolle en moderne uitstraling.

Tweede verdieping

Ruime overloop met toegang tot de wasruimte en de twee slaapkamers. Deze verdieping is ook voorzien van dezelfde PVC vloer als de begane grond met vloerverwarming. De wasruimte is een ideale ruimte waar de wasmachine en droger staan, ook is hier nog voldoende opbergruimte. Door de hoge open nok voelt deze verdieping zeer ruim aan. Aan de voorzijde is een fijne slaapkamer en aan de achterzijde ook. Beide kamers zijn van goed formaat.



Welcome!

Perfectly maintained corner house situated on a quiet, traffic-calmed square. This move-in ready home is completely gas-free and future-proof, featuring 3 solar panels, a ground-source heat pump, and a heat recovery ventilation system (HRV). In addition, the property is fitted with low-maintenance uPVC window frames and offers ample parking on the parking area behind the house.

This spacious corner house has been finished to perfection and is ready for immediate occupancy. The entire home is equipped with comfortable underfloor heating. The floors are finished with luxurious PVC flooring, creating a warm and stylish atmosphere. The living room is wonderfully bright thanks to the French doors at both the front and rear, as well as the additional side window. The spacious kitchen has a modern design and is fitted with high-quality built-in appliances. Great attention has also been paid to the details: the staircases are finished with PVC and fitted with atmospheric lighting, contributing to the luxurious finish of the property.

Spread across two spacious upper floors, the home offers four full-sized bedrooms. The modern bathroom is generously sized and finished with luxury sanitary fittings. Outside, the property offers plenty of space to enjoy. The sunny front garden, practical side garden, and well-maintained rear garden together provide lovely spots to enjoy both sun and shade. Thanks to its quiet, traffic-calmed location, this is a pleasant and safe place to live.

The property is located on the edge of the Toolenburg residential area, in the green neighborhood of "Nassaupark." This is a young and family-friendly district with several schools nearby, including primary schools, secondary schools, and an international school. Within walking distance, you will find various amenities such as Basic-Fit, the health center, childcare facilities, padel courts, and handball facilities. For your daily groceries, shopping center Toolenburg is close by. Within less than 5 minutes by car, you can reach shopping center Vier Meren, offering a wide variety of shops, restaurants, a theater, and a cinema. In summer, you can enjoy the recreational area Toolenburger Plas, featuring several beaches and restaurants.

Several bus lines to destinations including Amsterdam, Haarlem, and Hoofddorp railway station are within walking distance. The A4, A5, and A9 motorways are also easily accessible.



Good to know:

- * Built in 2019
- * Turn-key family home
- * Living area: 136 m², volume: 499 m³ (measured according to NVM standards)
- * Gas-free home with heat pump, fully insulated, energy label A+++
- * Extended living room
- * All bedroom windows fitted with insect screens
- * Underfloor heating throughout the entire home
- * Ample parking available behind the property
- * Low-maintenance uPVC window frames with tilt-and-turn windows
- * Surrounded by greenery, including Toolenburger Plas and the Haarlemmermeerse Bos
- * Within walking distance of Basic-Fit, health center, childcare, padel, and handball facilities
- * Wide selection of primary schools, including international primary schools such as De Optimist and Gifted Minds
- * Excellent public transport connections to Amsterdam, Haarlem, Leiden, and Schiphol
- * Easy access to main roads towards Amsterdam, The Hague, and Haarlem
- * Close to Hoofddorp railway station and major connecting roads
- * Transfer date in consultation

Ground floor

Neatly landscaped front garden with seating area and gate providing access to the rear garden. Entrance hall with wardrobe, meter cupboard, technical room, and toilet with washbasin. The entire ground floor is fitted with beautiful warm brown PVC flooring with underfloor heating.

At the front of the house is the luxurious open-plan kitchen, equipped with various built-in Bosch appliances: a 5-burner induction hob, extractor hood, dishwasher, combi oven, steam oven, and a large refrigerator with freezer compartment. There is plenty of storage space in the drawers and cupboards, and the French doors provide direct access to the front garden.

The kitchen has a modern appearance and spacious layout. At the rear, there is a comfortable sitting area by the TV, with French doors opening onto the rear garden. Thanks to the corner location, the living room benefits from an additional side window, providing extra natural light. The pantry offers ample storage space and is neatly arranged with practical shelving.

The garden is neatly landscaped and features a lovely terrace. There is also a practical storage shed with plenty of storage space and rear access. Thanks to the corner position, the property stands on a generous plot.



First floor

The neatly finished staircase with lighting leads to the first floor. This level is also fitted with the same PVC flooring as the ground floor and features underfloor heating.

The spacious landing provides access to two bedrooms and the bathroom. The first bedroom is located at the front and spans the full width of the house, offering ample space for a large bed and wardrobe. The second bedroom is located at the rear and also spans the full width of the house. This is a generously sized room with plenty of natural light.

The modern bathroom is very spacious and fitted with a walk-in shower with double shower heads, toilet, a generous washbasin unit, and a luxury LED mirror. The gray floor tiles and white wall tiles create a stylish and contemporary atmosphere.

Second floor

Spacious landing with access to the laundry room and two bedrooms. This floor is also fitted with the same PVC flooring as the ground floor and features underfloor heating.

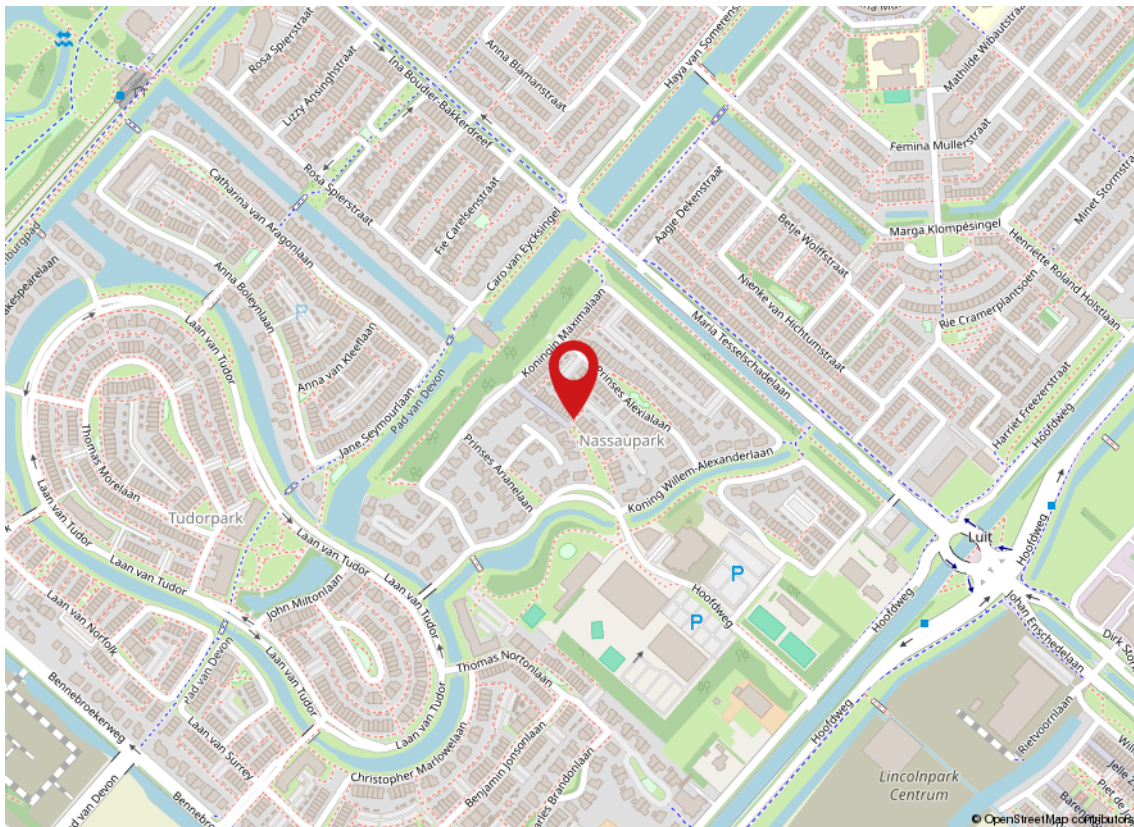
The laundry room is an ideal functional space with connections for a washing machine and dryer, as well as additional storage space. Thanks to the high open ridge, this floor feels exceptionally spacious.

There is a comfortable bedroom at the front and another at the rear. Both rooms are well-sized and offer excellent flexibility for use as bedrooms, home office space, or hobby rooms.



Kenmerken

Soort:	eengezinswoning
Type:	hoekwoning
Aantal kamers:	5
Woonoppervlakte:	136 m ²
Inhoud:	499 m ³
Perceeloppervlakte:	150 m ²
Bouwjaar/-periode:	2019
Ligging:	aan rustige weg, in woonwijk
Tuin:	94 m ²
Isolatie:	dubbel glas, volledig geïsoleerd
Verwarming:	vloerverwarming geheel



Kadaster

Adres Koning Willem-Alexanderplantsoen 25
Postcode / plaats 2135 VJ / Hoofddorp
Gemeente Haarlemmermeer
Sectie / perceel AD / 11763
Oppervlakte 150 m²
Soort Volle eigendom

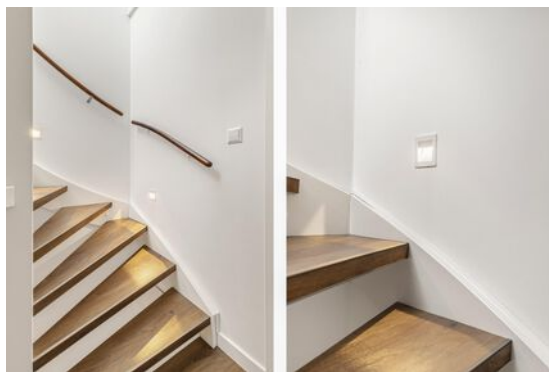
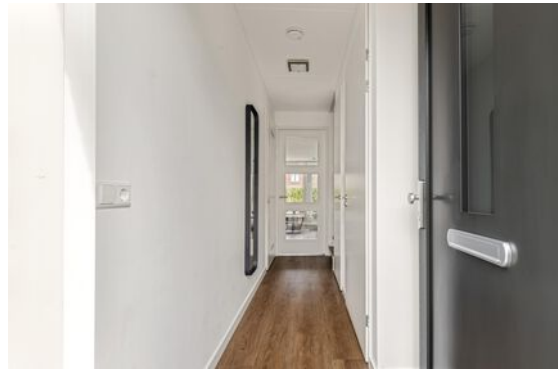


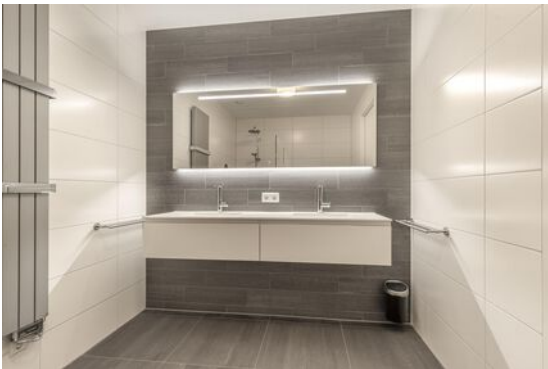


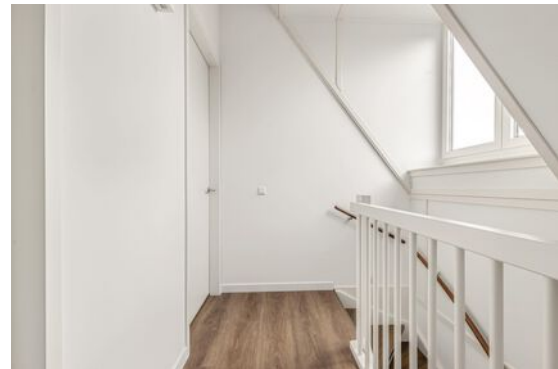
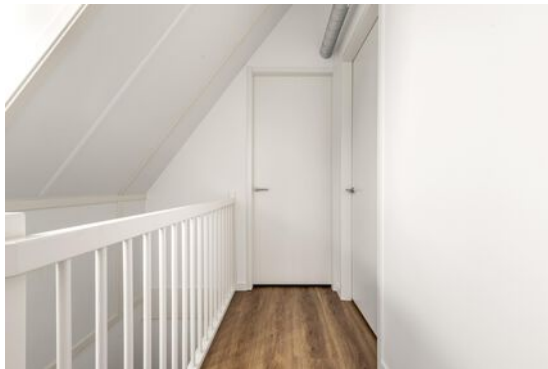






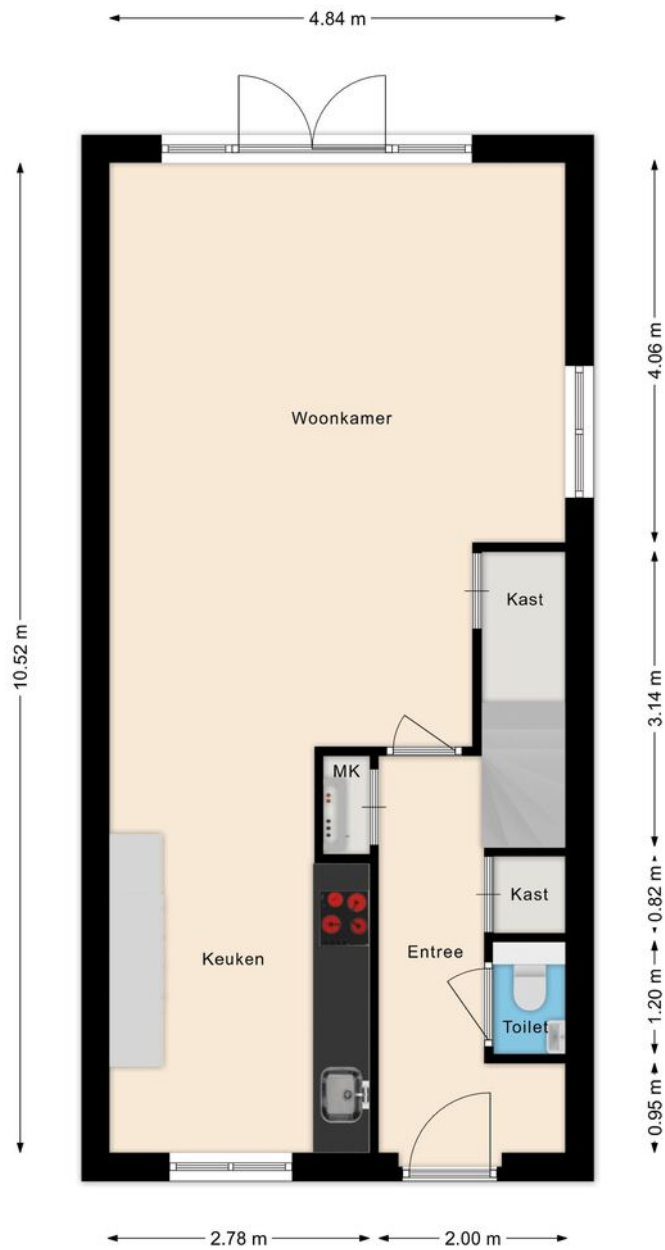










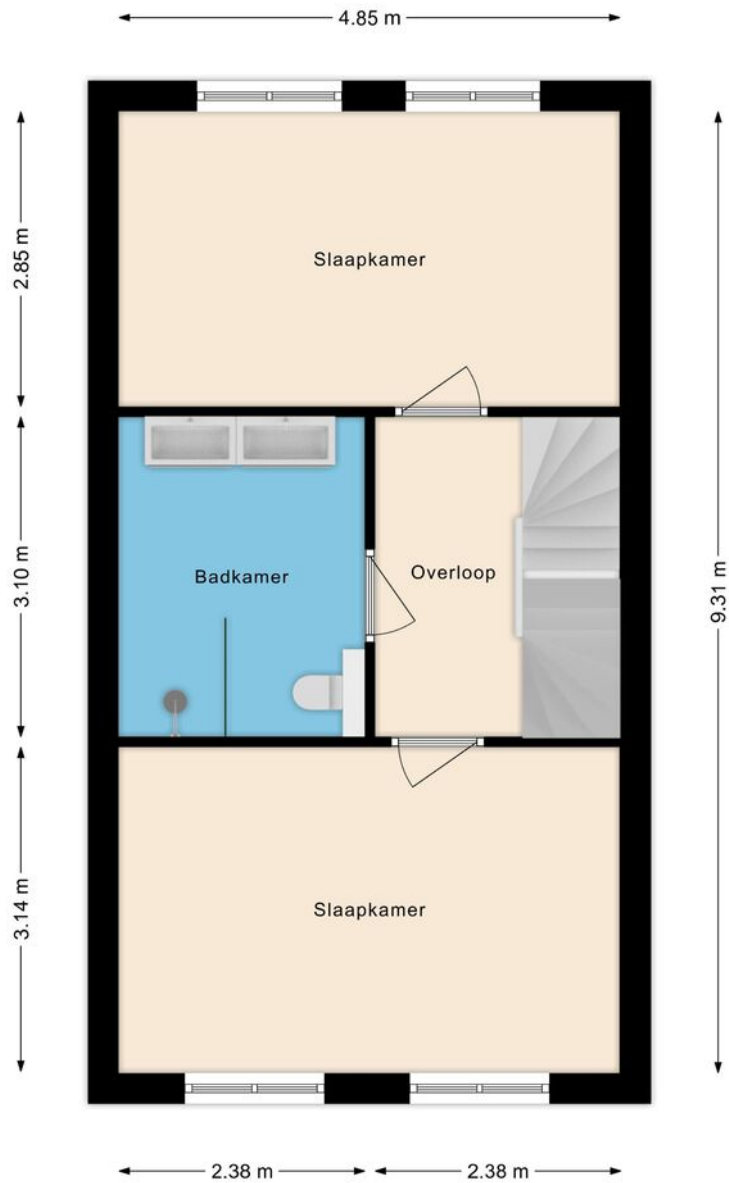


Deze plattegronden zijn opgemaakt voor indicatieve doeleinden.
 Hieraan kunnen geen rechten worden ontleend.



Begane grond



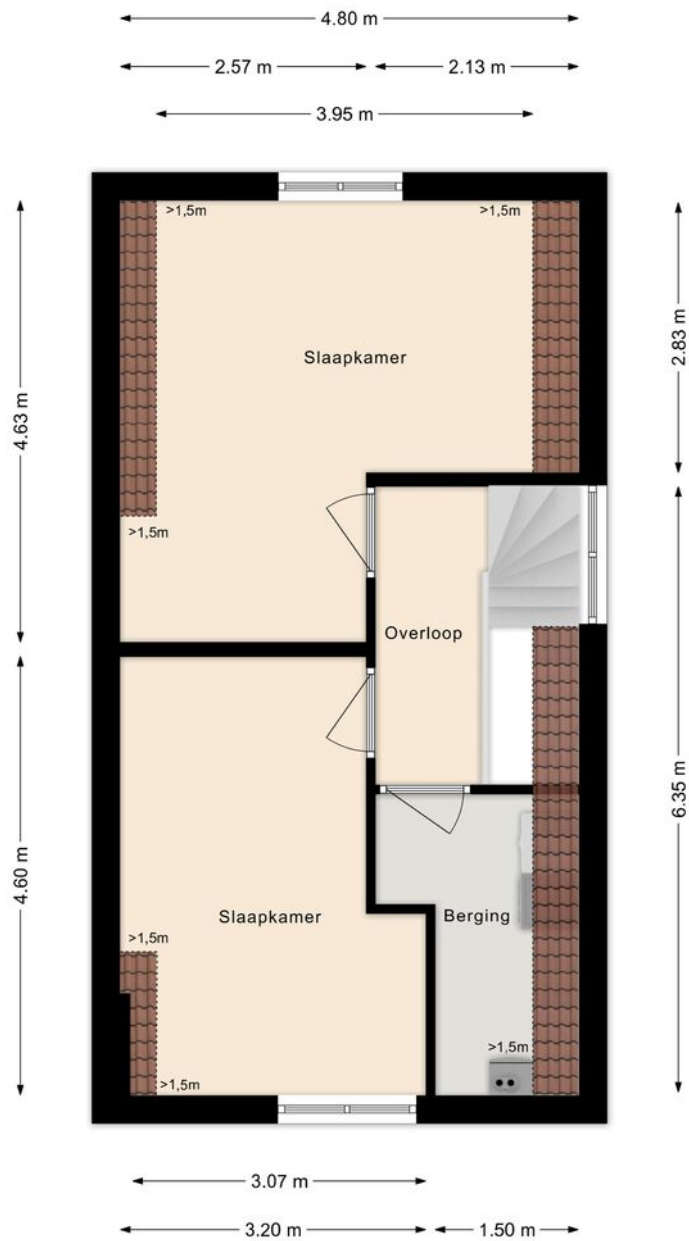


Deze plattegronden zijn opgemaakt voor indicatieve doeleinden.
 Hieraan kunnen geen rechten worden ontleend.



1e verdieping



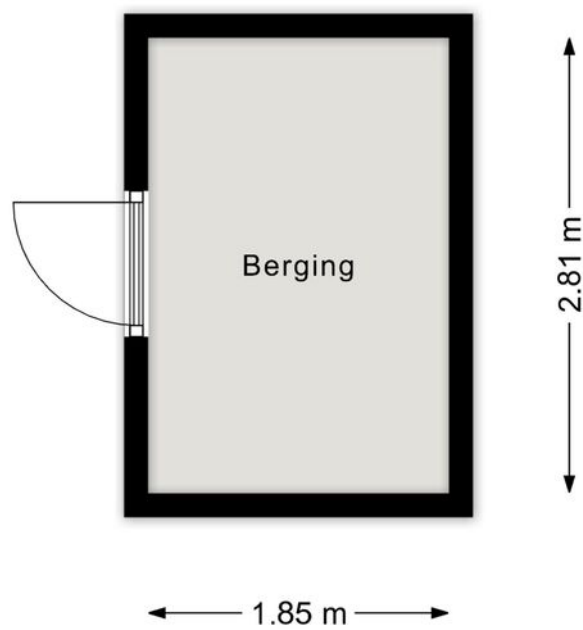


Deze plattegronden zijn opgemaakt voor indicatieve doeleinden.
 Hieraan kunnen geen rechten worden ontleend.

2

2e verdieping





Deze plattegronden zijn opgemaakt voor indicatieve doeleinden.
Hieraan kunnen geen rechten worden ontleend.





Deze plattegronden zijn opgemaakt voor indicatieve doeleinden.
 Hieraan kunnen geen rechten worden ontleend.



Lijst van zaken



	BA	GM	TO
Woning - Interieur			
Verlichting, te weten			
- inbouwspots/dimmers	X		
- opbouwspots/armaturen/lampen/dimmers	X		
- losse (hang)lampen			X
- Eetkamertafellamp			X
(Losse)kasten, legplanken, te weten			
- Trapkast met legplanken en (spiegel)kasten tweede verdieping	X		
- Kledingkasten eerste verdieping slaapkamers		X	
Raamdecoratie/zonwering binnen, te weten			
- gordijnrails			X
- gordijnen			X
- (losse) horren/rolhorren	X		
- Dupligordijnen			X
Vloerdecoratie, te weten			
- PVC vloer	X		

BA = Blijft achter ■ GM = Gaat mee ■ TO = Ter overname



Lijst van zaken



	BA	GM	TO
Overig, te weten			
- spiegelwanden			X
- Spiegel BG hal			X
- Spiegel BG WC			X
Woning - Keuken			
Keukenblok (met bovenkasten)	X		
Keuken (inbouw)apparatuur, te weten			
- kookplaat	X		
- afzuigkap	X		
- combi-oven/combimagnetron	X		
- koel-vriescombinatie	X		
- vaatwasser	X		
- Quooker	X		
Woning - Sanitair/sauna			
Toilet met de volgende toebehoren			
- toilet	X		
- toiletrolhouder	X		

BA = Blijft achter ■ GM = Gaat mee ■ TO = Ter overname



Lijst van zaken



	BA	GM	TO
- toiletborstel(houder)	X		
- fontein	X		
- Spoelknop Geberit Sigma 70 2x (WC BG en WC Badkamer)			X
Badkamer met de volgende toebehoren			
- douche (cabine/scherf)	X		
- wastafel	X		
- wastafelmeubel	X		
- planchet			X
- toilet	X		
- toilethouder	X		
- toiletborstel(houder)	X		
- Elektrische design radiator	X		
- Ledspiegel	X		
Woning - Exterieur/installaties/veiligheid/ energiebesparing			
(Voordeur)bel	X		
(Veiligheids)sloten en overige inbraakpreventie	X		

BA = Blijft achter ■ GM = Gaat mee ■ TO = Ter overname



Lijst van zaken



	BA	GM	TO
Rookmelders	X		
(Klok)thermostaat	X		
Telefoonaansluiting/internetaansluiting	X		
Zonnepanelen	X		
Warmwatervoorziening, te weten			
- boiler	X		
- Bodemwarmtepomp met 200 L boiler	X		
- Aquacell mechanische waterontharder			X
Tuin - Inrichting			
Tuinaanleg/bestrating	X		
Beplanting	X		
Tuin - Verlichting/installaties			
Buitenverlichting	X		
Tuin - Bebouwing			
Tuinhuis/buitenberging	X		
Kasten/werkbank in tuinhuis/berging	X		

BA = Blijft achter ■ GM = Gaat mee ■ TO = Ter overname



Lijst van zaken



	BA	GM	TO
Tuin - Overig			
Overige tuin, te weten			
- Poort	X		
Overig - Contracten			
Boiler: Moet worden overgenomen			
Leasecontract bodemwarmtepomp (koop ook mogelijk!)	Moet worden overgenomen		

BA = Blijft achter ■ GM = Gaat mee ■ TO = Ter overname



Koopakte woonhuis

Erfdienstbaarheden en bijzondere bepalingen

Aan elke onroerende zaak kunnen bijzondere bepalingen verbonden zijn. Deze worden dan aan elke opvolgende eigenaar opgelegd. Ze staan gewoonlijk in het eigendomsbewijs. In het eigendomsbewijs van de huidige eigenaar kunnen erfdiensbaarheden, kettingbedingen of bijzondere bepalingen vermeld staan.

Verdere bijzonderheden

Milieu: conform omgevingsrapportage.

Eigen grond: het registergoed staat op eigen grond.

Levering: het registergoed wordt geleverd vrij van huur en ontruimd.

Roerende zaken: zie lijst roerende zaken.

Aanvaarding: de overdrachtsdatum wordt in overleg vastgesteld.

Biedsysteem

Tenzij nadrukkelijk anders overeengekomen, geldt het onderstaande biedsysteem:

Het "Amsterdamse" biedsysteem.

Zodra de woning op de markt komt, krijgt degene die als eerste een, naar het oordeel van de verkoper (of cliënt makelaar) een aanvaardbaar openingsbod heeft uitgebracht, de positie van eerste bieder.

Tijdens de onderhandelingen met de eerste bieder kunnen bezichtigingen met andere koopgegadigden voor de woning gewoon plaatsvinden. Andere koopgegadigden wordt bij de bezichtiging gemeld dat er inmiddels een openingsbod van de eerste bieder op de woning rust (bedrag en naam van eerste bieder worden niet gemeld). Om de onderhandelingen met de eerste bieder af te breken c.q. af te dwingen hebben de andere koopgegadigden de mogelijkheid om een éénmalig uiterst voorstel ("storingsbod") uit te brengen welke hun koopsom aangeeft alsmede hun voorwaarden (eventuele ontbindende voorwaarden, opleveringsdatum, roerende zaken e.d.).

Indien het storingsbod voor verkoper voldoende is om te verkopen, dan zal de verkopend makelaar aan de eerste bieder vragen diens uiterst voorstel neer te leggen. Is dit uiterste voorstel voldoende voor verkoper, dan zal de koop worden gesloten met de eerste bieder. Indien het laatste voorstel voor verkoper niet voldoende is, dan zal met de uitbrenger van het beste storingsbod de koop worden gesloten. De verkoper behoudt zich nadrukkelijk het recht van gunning voor.

De beschikbare relevante stukken zijn digitaal op te vragen bij Mooijekind Vleut Makelaars o.g.

Het staat verkoper (ook tijdens het biedingsproces) vrij om de wijze van bieden en/of onderhandelen te wijzigen. Geen enkele bieder of gegadigde kan enig recht ontlenen aan de gehanteerde of te hanteren biedsystemen.



Koopovereenkomst/koopakte

De tussen verkoper en koper te sluiten koopovereenkomst komt pas tot stand zodra beide partijen een schriftelijke koopakte hebben ondertekend. Behoudens nadere afspraken gelden de standaardregels, zoals deze voorkomen in de modelkoopakte die is opgesteld door de Nederlandse Vereniging van Makelaars NVM, de Consumentenbond en de Vereniging Eigen Huis. De waarborgsom (of bankgarantie) is gebruikelijk 10 % van de koopsom en wordt voldaan aan de notaris. Eventueel door de koper te maken voorbehouden (zoals voor het verkrijgen van huisvestings- vergunning, hypotheek, nationale hypotheek garantie) worden alleen in de koopakte opgenomen als deze in de onderhandelingen zijn afgesproken. Voor zover hieronder aanvullende clausules zijn vermeld, worden deze opgenomen in de koopakte.

Notariskeuze

Koper is gerechtigd voor het transport een notaris aan te wijzen. Echter ter zake de notariskeuze van koper behoudt verkoper zich voor dat die notaris kantoor dient te houden in de regio Haarlem of binnen een straal van 10 kilometer daarbuiten. Indien koper een notaris wenst aan te wijzen die kantoor houdt buiten voormeld werkgebied zijn de eventuele aanvullende kosten van die notariskeuze (zoals bijvoorbeeld eventuele kosten die deze notaris aan verkoper in rekening brengt voor het opstellen van een volmacht voor de verkoper en eventuele kosten welke een regionale notaris aan verkoper in rekening brengt voor de legalisatie van de handtekening van verkoper op die volmacht) voor rekening van koper.

Verkopend makelaar en diens opdrachtgever (verkoper) zijn voorts gerechtigd eventuele andere kosten, welke verband houden met het feit dat het transport plaatsvindt buiten de regio, in rekening te brengen bij de koper. Deze kosten zijn gebaseerd op het extra beslag van productiemiddelen en tijd. De kosten zullen worden berekend op basis van een nog nader op te geven uurtarief waarbij in ieder geval de reistijd heen en terug in rekening gebracht zal worden, alsmede een kilometervergoeding van 45 eurocent per kilometer (heen en terug).

Aanvullende clausules op te nemen in de koopakte

1. BEDENKTIJD

De koper die een tot bewoning bestemde onroerende zaak koopt en een natuurlijke persoon is en niet handelt in de uitoefening van een beroep of bedrijf heeft bedenktijd om deze koopovereenkomst te ontbinden. De bedenktijd duurt drie dagen en begint om 0.00 uur van de dag die volgt op de dag dat de tussen partijen opgemaakte akte (in kopie) aan de koper ter hand gesteld is tegen bewijs van ontvangst. Ontvangst van (een kopie van) de akte bij het notariskantoor wordt aangemerkt als terhandstelling aan koper. Indien de bedenktijd op een zaterdag, zondag of algemeen erkende feestdag eindigt, wordt deze verlengd tot en met de eerstvolgende dag die niet een zaterdag, zondag of algemeen erkende feestdag is. De bedenktijd wordt, zo nodig, zoveel verlengd, dat daarin ten minste twee dagen voorkomen die niet een zaterdag, zondag of algemeen erkende feestdag zijn.



2. SCHRIFTELIJKE VASTLEGGING

Uit deze overeenkomst vloeien pas verplichtingen voort als beide partijen deze akte hebben ondertekend. De partij die deze akte als eerste ondertekent, doet dit onder voorbehoud dat hij uiterlijk op de derde werkdag nadat hij de akte ondertekend heeft (een kopie van) de door beide partijen ondertekende akte heeft ontvangen. Indien de eerste ondertekenaar niet tijdig (een kopie van) de door beide partijen ondertekende akte heeft ontvangen, heeft hij het recht zich op het voorbehoud te beroepen, waardoor hij niet (meer) gebonden is. Dit recht vervalt als daar niet uiterlijk op de tweede werkdag nadat alsnog (een kopie van) de door beide partijen ondertekende akte is ontvangen, gebruik van is gemaakt.

3. ALGEMENE OUDERDOMSCLAUSULE

Koper verklaart ermee bekend te zijn dat de woning tenminste 20 jaar oud is, wat betekent dat de eisen die aan de bouwkwaliteit gesteld mogen worden aanzienlijk lager liggen dan bij nieuwe woningen. Tenzij de verkoper de kwaliteit ervan gegarandeerd heeft, staat verkoper niet in voor o.a. het dak, de fundering, de vloeren, de leidingen voor elektriciteit, water en gas, de riolering, rookkanalen, de afwezigheid van aantasting door houtworm en/of ander ongedierte c.q. schimmels en de afwezigheid van doorslaand en/of optrekkend vocht. Bouwkundige kwaliteitsgebreken worden geacht niet belemmerend te werken op het in artikel 5.3 omschreven "woongebruik".

4. MILIEUCLAUSULE (BODEMGESTELDHEID)

Tussen verkoper en koper gelden de volgende bepalingen ter zake van mogelijke verontreiniging van de onroerende zaak: De verkoper verklaart dat hem betreffende eventuele bodem- en/of grondwaterverontreiniging niets anders bekend is dan aangegeven in milieurapportage, welke onverbrekkelijk verbonden is aan de koopakte. Elke aansprakelijkheid van de verkoper voor bodem- en/of grondwaterverontreiniging wordt uitgesloten. Koper zal verkoper niet voor enige vorm van bodem- en/of grondwaterverontreiniging aanspreken dan alleen in het geval er sprake is van verwijtbaar toerekenbaar handelen, nalaten of verzwijgen van verkoper.

5. FUNDERINGSCLAUSULE (FUNDERINGSGESTELDHEID)

Verkoper kan niet instaan voor de kwaliteit van de fundering en koper vrijwaart verkoper voor alle aansprakelijkheid met betrekking tot eventuele funderingsproblematiek.



6. WATERHUISHOUDINGSCLAUSULE

Koper verklaart bekend te zijn met de lokale problemen betreffende het grondwaterpeil mogelijk ontstaan als gevolg van gewijzigd duinwaterbeheer. Indien nu of in de toekomst hinder ondervonden wordt van de stand van het grondwater, vrijwaart koper verkoper van iedere aansprakelijkheid en schade hieruit voortvloeiende.

7. TOELICHTINGSCLAUSULE NEN2580

De meetinstructie is gebaseerd op de NEN2580. De meetinstructie is bedoeld om een meer eenduidige manier van meten toe te passen voor het geven van een indicatie van de gebruiksoppervlakte. De meetinstructie sluit verschillen in meetuitkomsten niet volledig uit, door bijvoorbeeld interpretatieverschillen, afrondingen of beperkingen bij het uitvoeren van de meting.

8. OVERBRUGGINGSHYPOTHEEK

Koper verleent bij deze onherroepelijk toestemming aan verkoper om het verkochte desgewenst tijdelijk (tot uiterlijk de overeengekomen dag van levering) te bezwaren met een overbruggingshypotheek. Indien deze koopakte eerder in de openbare registers mocht zijn ingeschreven, zal het bepaalde in artikel 3 lid 3 boek 7 BW derhalve niet van toepassing zijn ten nadele van de desbetreffende hypotheekhouder. Het vorenstaande laat uitdrukkelijk onverlet de verplichting van verkoper om het verkochte aan de koper op de overeengekomen datum te leveren vrij van hypotheken, welke dan ook.

9. TOESTEMMING VERSTUREN DOCUMENTEN AAN MAKELAAR(S)

Ondergetekenden verklaren hierbij toestemming te geven aan de notaris om het ontwerp van de akte van levering toe te sturen aan de bij de transactie betrokken makelaar(s). Voorts verklaren ondergetekenden hierbij toestemming te geven aan de notaris om de nota van afrekening (met bijbehorende bijlagen) te sturen naar de makelaar die de betreffende partij bijstaat bij de onderhavige overeenkomst.



Vorbehoud en onderzoeksplicht

Hoewel gestreefd is naar een zo nauwkeurig mogelijke inventarisatie van de beschikbare gegevens, moet ervan uitgegaan worden dat het bovenstaande slechts indicatief is. De gegevens (bedragen, jaartallen, omschrijvingen etc.) zijn soms verkregen door mondelinge informatie, visuele opname, soms zijn ze uit het geheugen opgediept. De verkoper is nadrukkelijk gevraagd bij hem bekende gebreken te melden. De koper heeft echter zijn eigen onderzoeksplicht naar alle zaken die voor hem van belang kunnen zijn en kan zich nimmer beroepen op onbekendheid met feiten die hij zelf had kunnen waarnemen of die kenbaar waren uit de openbare registers. De verkopend makelaar of uw eigen makelaar kan u hierover informeren.

Tekeningen/Plattegrond

Eventueel in de brochure aanwezige kopieën van (bouw)tekeningen c.q. plattegronden zijn over het algemeen van oudere datum, zijn of kunnen vaak niet op schaal gekopieerd worden en hoeven niet representatief te zijn voor de huidige indeling en maatvoering en zijn slechts ter indicatie bijgevoegd. Hieraan kunnen geen rechten worden ontleend.

Verdere informatie

Alle belangrijke documentatie is bij de verkopend makelaar op te vragen.

Gunning

Verkoper behoudt zich het recht voor om het object te gunnen aan de gegadigde van zijn keuze. Een overeenkomst komt eerst dan tot stand indien overeenstemming is bereikt over zowel de koopsom en oplevering alsmede details als roerende zaken e.d.

Disclaimer

Deze informatie is door ons met de nodige zorgvuldigheid samengesteld. Onzerzijds wordt echter geen enkele aansprakelijkheid aanvaard voor enige onvolledigheid, onjuistheid of anderszins, dan wel de gevolgen daarvan. Alle opgegeven maten en oppervlakten zijn indicatief.



Team



Raadhuisplein 306 A ■ 2132 TZ Hoofddorp ■ 023 - 303 34 84
hoofddorp@mooijekindvleut.nl ■ www.mooijekindvleut.nl

Amsterdam ■ Haarlem ■ Haarlemmermeer ■ Heemstede-Aerdenhout



Groot netwerk



Actueel nieuws



Video



mooijekindvleut.nl



Facebook



Huizenmatchers



Met alle kennis



Synergie



3D fotografie



Team MVM



Thuis in A'dam e.o.



Woningbrochures



Uw huis



Plattegronden



Pinterest



Buurtcontacten



Thuis in H'lem e.o.



Ludieke acties



Haarlemmermeer



Databased insights



Heemstede -
Aerdenhout



Adverteren



Instagram



In beeld



Signing

Onze middelen

Van de vertrouwde brochures via Funda tot de allernieuwste 360 graden videotechnieken; we zetten alle denkbare middelen in om u te helpen bij de (ver)koop van uw huis. We tijgeren voor u en vinden eigenlijk alleen het beste goed genoeg.



MOOIJEKINDVLEUT

MAKELAARS + TAXATEURS



Een huis kopen en uw hypotheek; maak kennis met De Hypotheekshop.

De Hypotheekshop is de grootste, financiële adviesketen, waar iedereen terecht kan voor een duidelijk verhaal over hypotheek, pensioenen en verzekeringen. Voor nu én voor de toekomst. De Hypotheekshop geeft ongekleurd advies en is niet gebonden aan een bank, verzekeringsmaatschappij of andere financiële instelling.

Heb je een nieuwe woning gekocht, dan volgt nog de spannende zoektocht naar een financiering. Want niet de koop van een huis is de belangrijkste financiële beslissing in jouw leven, dat is het afsluiten van een hypotheek. Daarom kijken we bij De Hypotheekshop niet alleen naar een gunstige rente, maar ook of de hypotheekvorm wel goed past bij jouw persoonlijke situatie en wensen. Juist dat bepaalt of je uiteindelijk een hypotheek krijgt die optimaal bij jou past.

Duidelijk verhaal

De adviseurs van De Hypotheekshop zorgen voor:

- Onafhankelijk en deskundig financieel advies;
- Hypotheekadvies op maat;
- Persoonlijke en professionele begeleiding;
- Duidelijkheid over kosten en werkzaamheden van de adviseur;
- Een passende hypotheek;
- Bijbehorende verzekeringen;
- En dus financiële nachtrust.

Vrijblijvend kennismakingsgesprek

Natuurlijk hoef je niet meteen te betalen als je bij ons binnenstapt. Sterker nog: we willen eerst met jou kennismaken en je laten zien hoe wij werken. Alleen zo kunnen we jou voorzien van een hypotheekadvies op maat. Het is dan ook niet meer dan logisch dat wij zo'n eerste gesprek voor onze rekening nemen.

Hypotheekshoppen

Daarna gaat de Hypotheekshopadviseur voor jou hypotheekshoppen: hij vergelijkt verschillende hypotheek, voorwaarden en rentetarieven. Jouw wensen, jouw situatie en jouw plannen voor de toekomst zijn daarbij altijd het uitgangspunt. Zo vindt hij altijd een passende financiering.

Alles onder één dak

We zijn ontstaan vanuit de NVM Hypotheekshop en zijn in de loop der tijd zelfstandig verder gegaan als De Hypotheekshop. Inmiddels kunnen we je, naast de hypotheek, een compleet assortiment van financiële producten en verzekeringspakketten bieden. Zo vind je alles op het gebied van wonen en geld onder één dak.

Desgewenst kunnen we ook na het afsluiten een oogje in het zeil houden. Wij zorgen dat jouw hele financiële huishouding goed op orde is. En dat geeft rust.

Ben je nieuwsgierig naar wie wij zijn en wat wij voor jou kunnen betekenen? Aarzel dan niet en neem contact met ons op.

Uw huis is goud waard

Ontdek nu hoeveel.

Weten wat uw huis waard is. Dat helpt u verder.

Start met een online waardecheck. Of een waardebeoordeling door een van onze specialisten. Kunt u meteen kennismaken en uw kansen op de markt bespreken.

Vrijblijvend natuurlijk. **We helpen u graag.**



Doe de snelle
online waardecheck



Nodig ons uit voor
een waardebeoordeling

Team Amsterdam
020 - 800 23 83

Team Haarlemmermeer
023 - 303 34 84

Team Haarlem
023 - 542 02 44

Team Heemstede-Aerdenhout
023 - 800 02 00