



SCHEGGETMAN
MAKELAARDIJ

Scheggetman Makelaardij

Molenstraat 23

2242 HT, WASSENAAR

Tel: 070-2228506

E-mail: info@scheggetmanmakelaardij.nl

<https://www.scheggetmanmakelaardij.nl>



Verlengde Kerkeboslaan 4, 2244 BW Wassenaar

Vraagprijs € 1.900.000,00 kosten koper



Omschrijving

Verlengde Kerkeboslaan 4, 2244 BW Wassenaar

Vrijstaande villa "De Terp" – Wassenaar-Zuid

Op een prachtige natuurlijke verhoging in Wassenaar-Zuid ligt villa De Terp: een karaktervolle, vrijstaande woning op een royaal perceel met veel privacy en mogelijkheden. De villa beschikt over diverse slaapkamers, meerdere badkamers, een bijgebouw en een dubbele garage. Een ideale gezinswoning met ruimte, comfort en uitbreidingspotentie – perfect gelegen nabij internationale scholen, openbaar vervoer en de uitvalswegen richting Den Haag, Amsterdam, Rotterdam en Leiden.

Aankomst en entree

Via een fraai dubbel hek met intercom bereikt u de oprit met nieuw grind. De woning beschikt over een verhoogde entree met bordes, bereikbaar via een korte trap. Op het plateau is ruimte voor een sfeervol zitje, vanwaar u uitkijkt over de tuin. Bij binnenkomst geeft de hal toegang tot een lichte studeer- of speelkamer — ideaal als thuiswerkplek of rustige hobbyruimte, gelegen aan de voorzijde van de woning.

Begane grond

De centrale hal verbindt de verschillende woonruimtes met elkaar. Aan de voorzijde vindt u de royale en zeer lichte woonkamer met open haard en vaste boekenkast, waar de openslaande deuren u uitnodigen naar het houten terras – perfect voor lange zomeravonden en diners in de buitenlucht.

De keuken is praktisch ingericht en grenst aan het plateau waar u 's ochtends kunt genieten van de eerste zonnestrallen onder het genot van een heerlijk kopje koffie of thee. Op deze verdieping bevinden zich tevens twee slaapkamers: één met een eigen badkamer welke is voorzien van een dubbel wastafelmeubel, toilet en inloopdouche en één met douche en wastafel. Het gastentoilet bevindt zich in de centrale hal en is voorzien van een fonteintje en hangend toilet.

Eerste verdieping

Vanuit de centrale hal bereikt u de vide die voorzien is van een ruime dakkapel en diverse dakramen waardoor er veel natuurlijk licht naar binnen komt. Hier vindt u een ruime slaapkamer en een royale badkamer met hoekbad, inloopdouche en toilet — een heerlijke privéverdieping. Tevens treft u op deze verdieping nog een tweetal zolderruimtes die nog verbouwd zouden kunnen worden tot kamers.

De gehele woning is voorzien van dubbele beglazing.

Benedenverdieping (tuinniveau)

Door de bijzondere ligging op de terp is er een extra woonlaag op tuinniveau, bereikbaar vanuit de centrale hal. Hier vindt u een slaapkamer met openslaande deuren naar een tweede (in pandig) terras, een zeer ruime badkamer met inloopdouche en wastafelmeubel, een apart toilet, een wasruimte met cv-installatie, en een indrukwekkende multifunctionele ruimte met dubbele openslaande deuren — ideaal als gym, atelier of gastenverblijf. Vanuit deze verdieping heeft u tevens toegang tot de dubbele garage en de aparte berging (perfect voor wijnopslag of provisie).

Bijgebouw

Het aparte bijhuis is volledig zelfstandig en beschikt over een opstelplaats voor de keuken, badkamer met douche, design wastafel en toilet en een slaapverdieping — ideaal voor gasten, au pair of kantoor aan huis. Beneden voorzien van elektrische vloerverwarming.

De afmetingen van het bijgebouw: 47m2 inhoud 171m3, hoogte bg. 2.23m 1ste verdieping 2,31m (nok hoogte)

Tuin en buitenruimte



De rondom gelegen tuin is weelderig aangelegd en voorzien van een automatische sproei-installatie en een eigen bron. De ligging biedt privacy en zon op elk moment van de dag.

Bijzonderheden:

- * Karakteristieke villa met zeer veel mogelijkheden;
- * Geheel voorzien van dubbele beglazing;
- * Parkeren op eigen (afgesloten) terrein en garage;
- * Bijhuis met eigen voorzieningen (gebouwd met vergunning);
- * Alle maten zijn conform NEN2580;
- * Project notaris: Van de Velde Notariaat te 's-Gravenhage;
- * Oplevering in overleg bespreekbaar.

Koopakte:

- * niet-bewoningsclausule en ouderdoms-en asbestclausule van toepassing.

Deze vrijblijvende objectinformatie is met de meeste zorg samengesteld, maar voor de juistheid daarvan kunnen wij geen aansprakelijkheid aanvaarden. Ook kan aan de vermelde gegevens geen enkel recht worden ontleend. Alle informatie is enkel en alleen bedoeld voor de presentatie van het object en niet meer dan een uitnodiging tot het doen van een bod. Eventueel bijgevoegde plattegronden zijn slechts indicatief.

Villa De Terp – wonen op niveau in het mooie Wassenaar Zuid! Een unieke combinatie van charme, ruimte en mogelijkheden.

Villa "De Terp" – Wassenaar-Zuid

Located on a beautiful natural hill in Wassenaar-Zuid is villa De Terp: a characterful, detached house on a generous plot offering ample privacy and possibilities. The villa features several bedrooms, multiple bathrooms, an outbuilding, and a double garage. An ideal family home with space, comfort, and expansion potential – perfectly located near international schools, public transport, and major roads to The Hague, Amsterdam, Rotterdam, and Leiden.

Arrival and Entrance

A beautiful double gate with intercom system leads to the newly paved driveway. The house features a raised entrance with a landing, accessible via a short flight of steps. The raised platform offers space for a cozy seating area overlooking the garden. Upon entering, the hallway leads to a bright study or playroom—ideal as a home office or quiet hobby room, located at the front of the house.

Ground Floor

The central hallway connects the various living areas. At the front of the house, you'll find the spacious and bright living room with a fireplace and built-in bookcase, where French doors open onto the wooden terrace – perfect for long summer evenings and al fresco dining.

The kitchen is practically equipped and borders the mezzanine level where you can enjoy the first rays of morning sunshine with a delicious cup of coffee or tea. This floor also features two bedrooms: one with an en-suite bathroom featuring a double vanity, toilet, and walk-in shower, and one with a shower and sink. The guest toilet is located in the central hall and is equipped with a small sink and a wall-hung toilet.

First Floor

From the central hall, you reach the mezzanine, which features a spacious dormer window and several skylights, allowing plenty of natural light to enter. Here, you'll find a spacious bedroom and a generous bathroom with a corner bath, walk-in shower, and toilet – a wonderfully private floor. This floor also features two attic spaces that could be converted into guest rooms.

The entire house is double-glazed.

Ground Floor (Garden Level)



Due to its unique location on the mound, there's an additional living level at garden level, accessible from the central hall. Here you'll find a bedroom with French doors leading to a second (indoor) terrace, a very spacious bathroom with a walk-in shower and vanity, a separate toilet, a laundry room with central heating, and an impressive multifunctional space with double French doors—ideal as a gym, studio, or guest room. From this floor, you also have access to the double garage and the separate storage room (perfect for wine storage or provisions).

Outbuilding

The separate outbuilding is fully self-contained and features a kitchen area, a bathroom with a shower, designer vanity, and toilet, and a sleeping area—ideal for guests, an au pair, or a home office. The ground floor has electric underfloor heating.

Dimensions of the outbuilding: 47m² volume, 171m³ height, ground floor. 2.23m 1st floor 2.31m (ridge height)

Garden and outdoor space

The surrounding garden is lushly landscaped and equipped with an automatic sprinkler system and a private well. Its location offers privacy and sunshine at any time of the day.

Details:

- * Characteristic villa with many possibilities;
- * Fully double-glazed windows;
- * Parking on private (enclosed) grounds and garage;
- * Annex with private facilities (built with a permit);
- * All dimensions comply with NEN2580;
- * Project notary: Van de Velde Notariaat in The Hague;
- * Delivery is negotiable.

Deed of Sale:

- * Non-occupancy clause and age and asbestos clauses apply.

This non-binding property information has been compiled with the utmost care, but we cannot accept any liability for its accuracy. Furthermore, no rights can be derived from the information provided. All information is solely for the presentation of the property and is intended solely as an invitation to submit an offer. Any attached floor plans are for illustrative purposes only.

Villa De Terp – high-end living in beautiful Wassenaar Zuid! A unique combination of charm, space, and possibilities.



Kenmerken

Vraagprijs	: € 1.900.000,00 kosten koper
Soort	: Woonhuis
Type woning	: Vrijstaande woning
Aantal kamers	: 7 kamers waarvan 6 slaapkamer(s)
Inhoud woning	: 1.201 m ³
Perceel oppervlakte	: 1.478 m ²
Gebruiksoppervlakte woonfunctie	: 299 m ²
Soort woning	: Villa
Bouwjaar	: 1955
Ligging	: In woonwijk, beschutte ligging, in bosrijke omgeving
Tuin	: Tuin rondom, patio/atrium, zonneterras 1.100 m ²
Hoofdtuin	: Tuin rondom
Garage	: Inpandig 35 m ² (7 bij 5 cm)
Energielabel	: D
Verwarming	: C.V.-Ketel
Voorzieningen	: Mechanische ventilatie, TV kabel, Buitenzonwering, Rookkanaal, Dakraam, Openslaande deuren, Guesthouse
C.V.-ketel	: Gas gestookt combiketелеigendom
Warmwater	: C.V.-Ketel

Locatie

Verlengde Kerkeboslaan 4
2244 BW WASSENAAR





**SCHEGGETMAN
MAKELAARDIJ**

Scheggetman Makelaardij

Molenstraat 23

2242 HT, WASSENAAR

Tel: 070-2228506

E-mail: info@scheggetmanmakelaardij.nl

<https://www.scheggetmanmakelaardij.nl>

Foto's





SCHEGGETMAN
MAKELAARDIJ

Scheggetman Makelaardij

Molenstraat 23

2242 HT, WASSENAAR

Tel: 070-2228506

E-mail: info@scheggetmanmakelaardij.nl

<https://www.scheggetmanmakelaardij.nl>

Foto's





SCHEGGETMAN
MAKELAARDIJ

Scheggetman Makelaardij

Molenstraat 23

2242 HT, WASSENAAR

Tel: 070-2228506

E-mail: info@scheggetmanmakelaardij.nl

<https://www.scheggetmanmakelaardij.nl>

Foto's





SCHEGGETMAN
MAKELAARDIJ

Scheggetman Makelaardij

Molenstraat 23

2242 HT, WASSENAAR

Tel: 070-2228506

E-mail: info@scheggetmanmakelaardij.nl

<https://www.scheggetmanmakelaardij.nl>

Foto's





**SCHEGGETMAN
MAKELAARDIJ**

Scheggetman Makelaardij
Molenstraat 23
2242 HT, WASSENAAR
Tel: 070-2228506
E-mail: info@scheggetmanmakelaardij.nl
<https://www.scheggetmanmakelaardij.nl>

Foto's





SCHEGGETMAN
MAKELAARDIJ

Scheggetman Makelaardij

Molenstraat 23

2242 HT, WASSENAAR

Tel: 070-2228506

E-mail: info@scheggetmanmakelaardij.nl

<https://www.scheggetmanmakelaardij.nl>

Foto's





**SCHEGGETMAN
MAKELAARDIJ**

Scheggetman Makelaardij

Molenstraat 23

2242 HT, WASSENAAR

Tel: 070-2228506

E-mail: info@scheggetmanmakelaardij.nl

<https://www.scheggetmanmakelaardij.nl>

Foto's

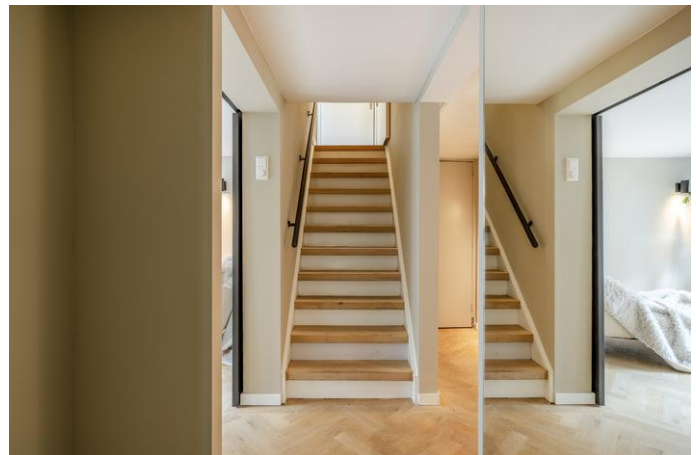




SCHEGGETMAN
MAKELAARDIJ

Scheggetman Makelaardij
Molenstraat 23
2242 HT, WASSENAAR
Tel: 070-2228506
E-mail: info@scheggetmanmakelaardij.nl
<https://www.scheggetmanmakelaardij.nl>

Foto's





SCHEGGETMAN
MAKELAARDIJ

Scheggetman Makelaardij
Molenstraat 23
2242 HT, WASSENAAR
Tel: 070-2228506
E-mail: info@scheggetmanmakelaardij.nl
<https://www.scheggetmanmakelaardij.nl>

Foto's





SCHEGGETMAN
MAKELAARDIJ

Scheggetman Makelaardij
Molenstraat 23
2242 HT, WASSENAAR
Tel: 070-2228506
E-mail: info@scheggetmanmakelaardij.nl
<https://www.scheggetmanmakelaardij.nl>

Foto's





SCHEGGETMAN
MAKELAARDIJ

Scheggetman Makelaardij
Molenstraat 23
2242 HT, WASSENAAR
Tel: 070-2228506
E-mail: info@scheggetmanmakelaardij.nl
<https://www.scheggetmanmakelaardij.nl>

Foto's

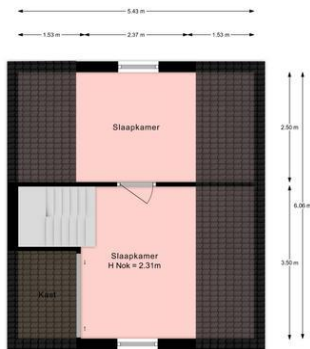




SCHEGGETMAN
MAKELAARDIJ

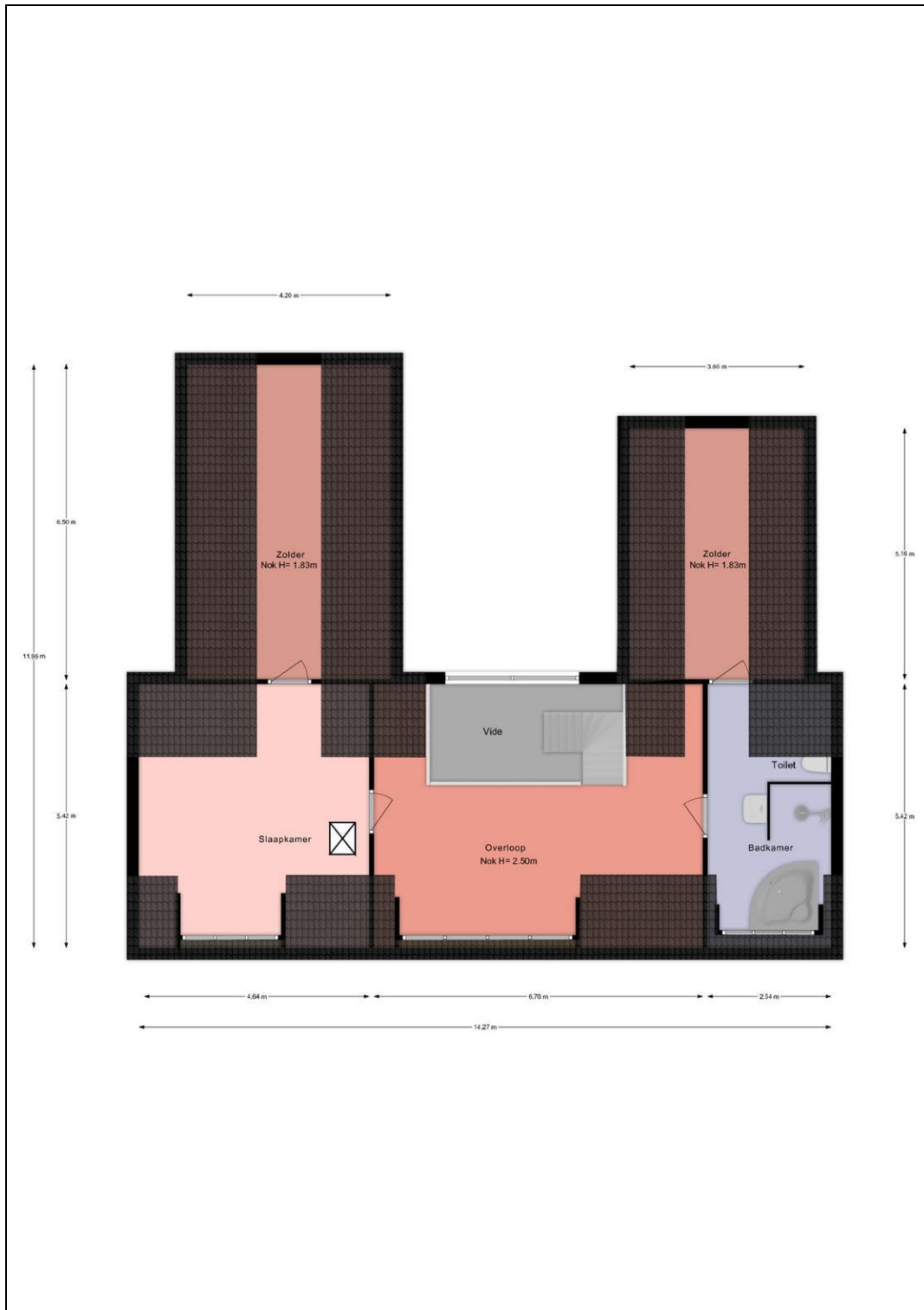
Scheggetman Makelaardij
Molenstraat 23
2242 HT, WASSENAAR
Tel: 070-2228506
E-mail: info@scheggetmanmakelaardij.nl
<https://www.scheggetmanmakelaardij.nl>

Foto's





Plattegrond



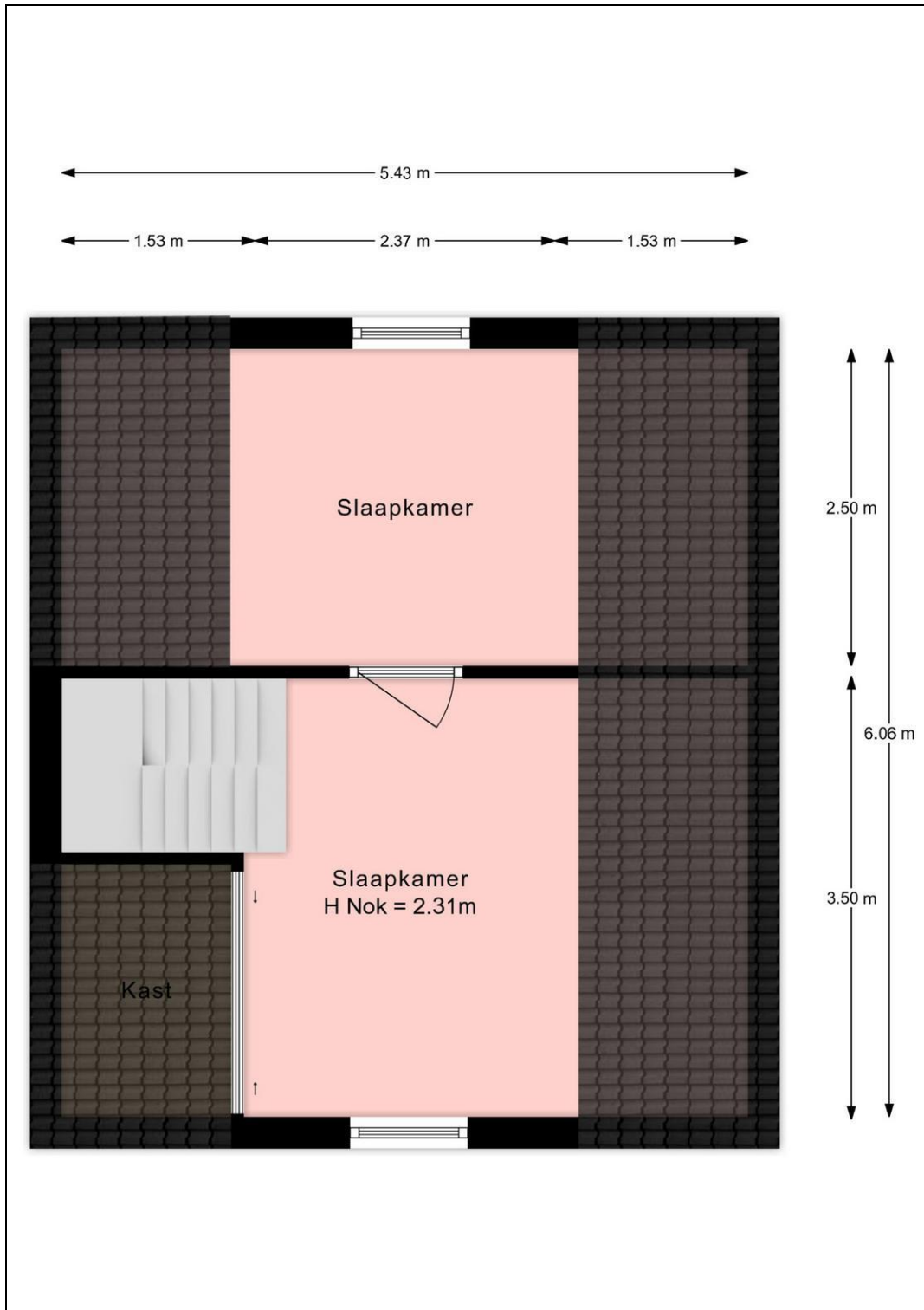


Plattegrond



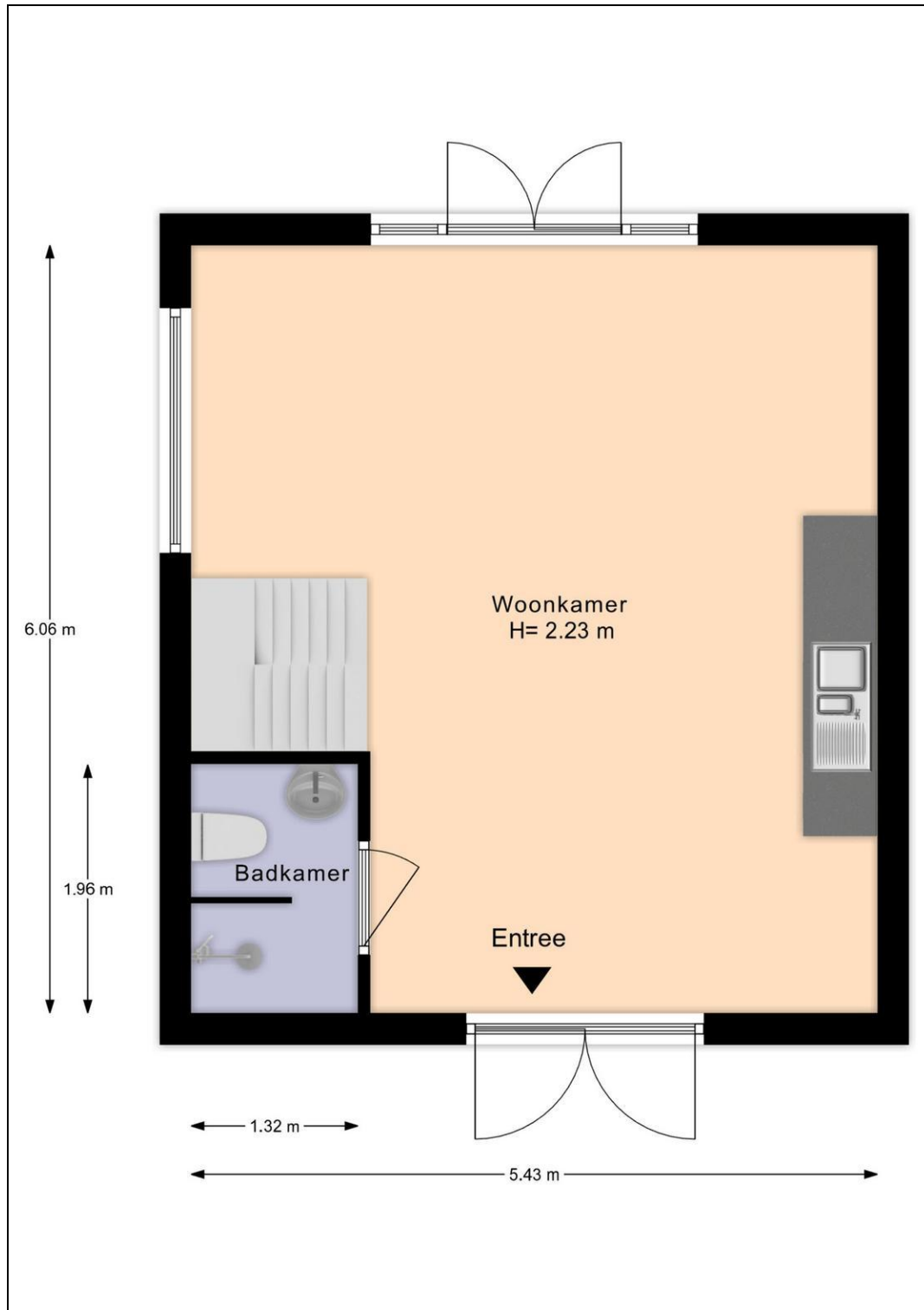


Plattegrond



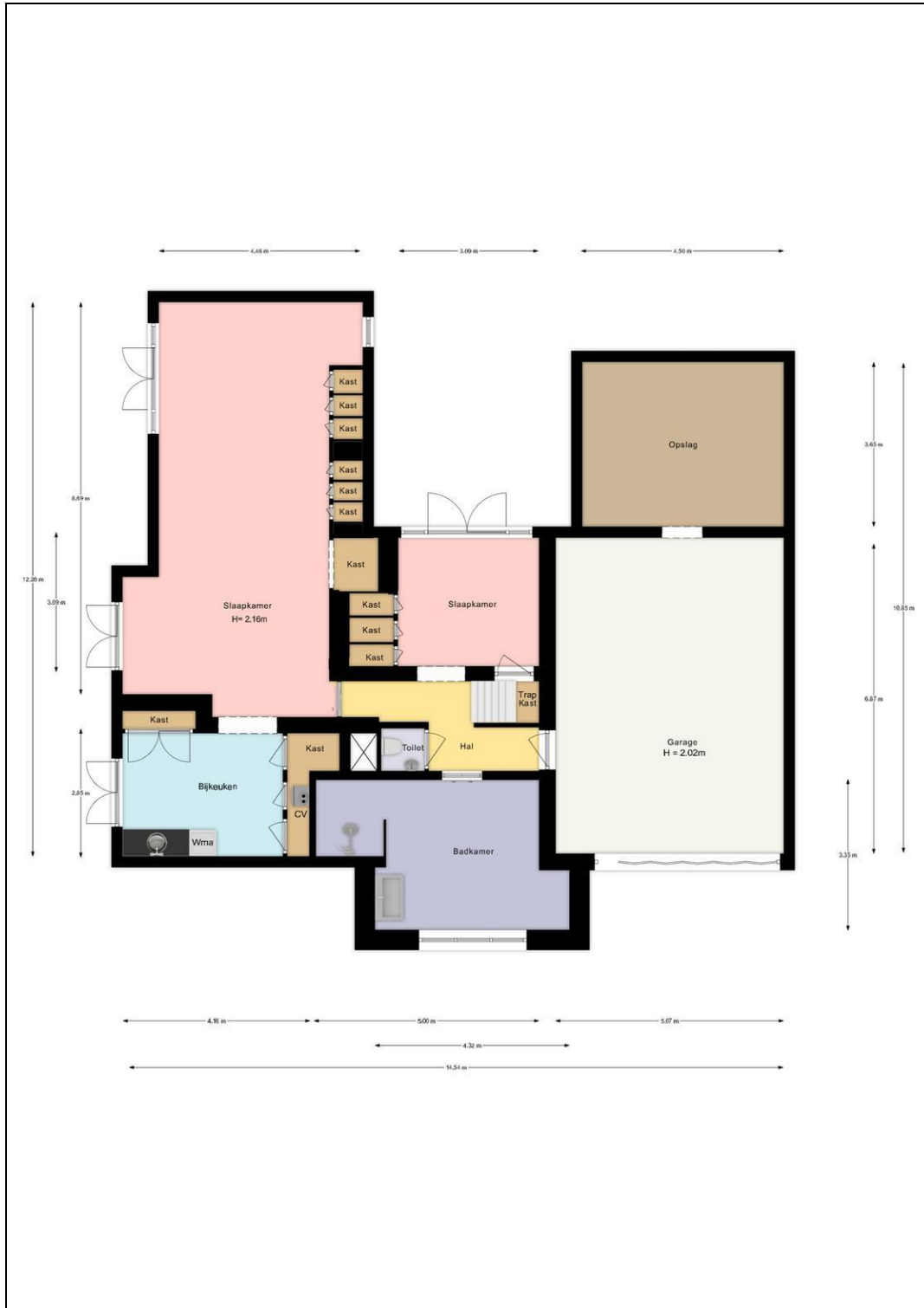


Plattegrond



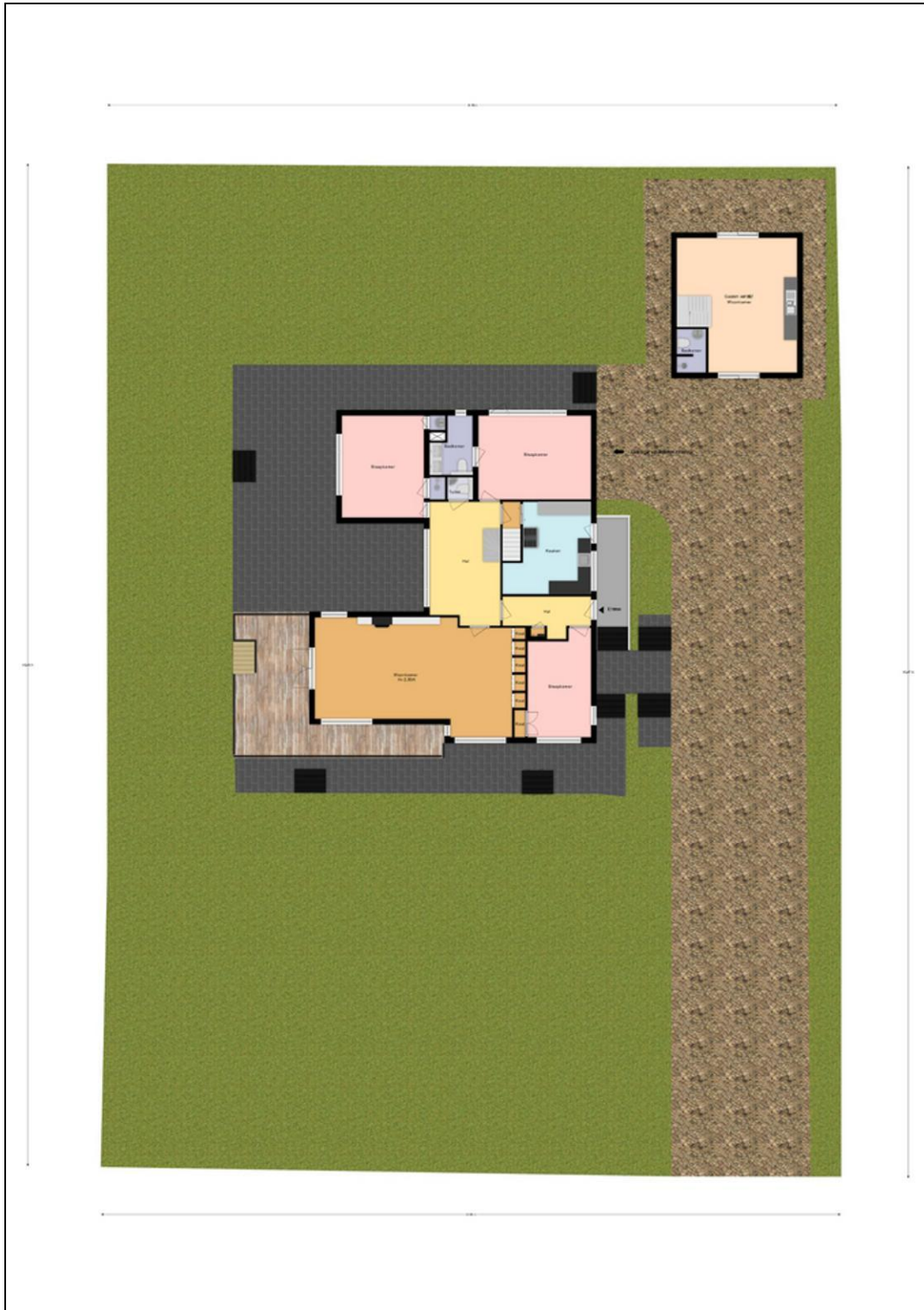


Plattegrond



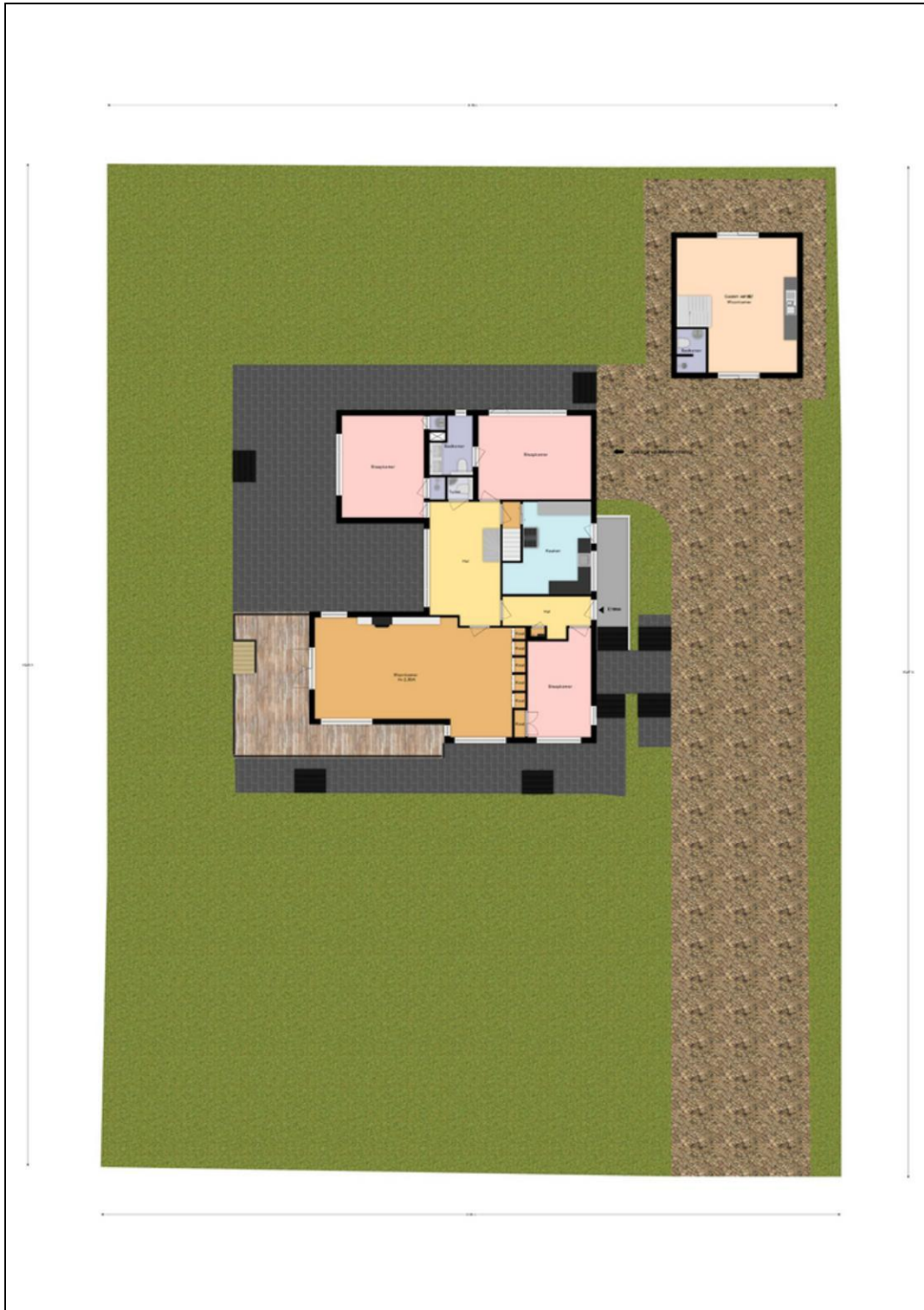


Plattegrond





Plattegrond



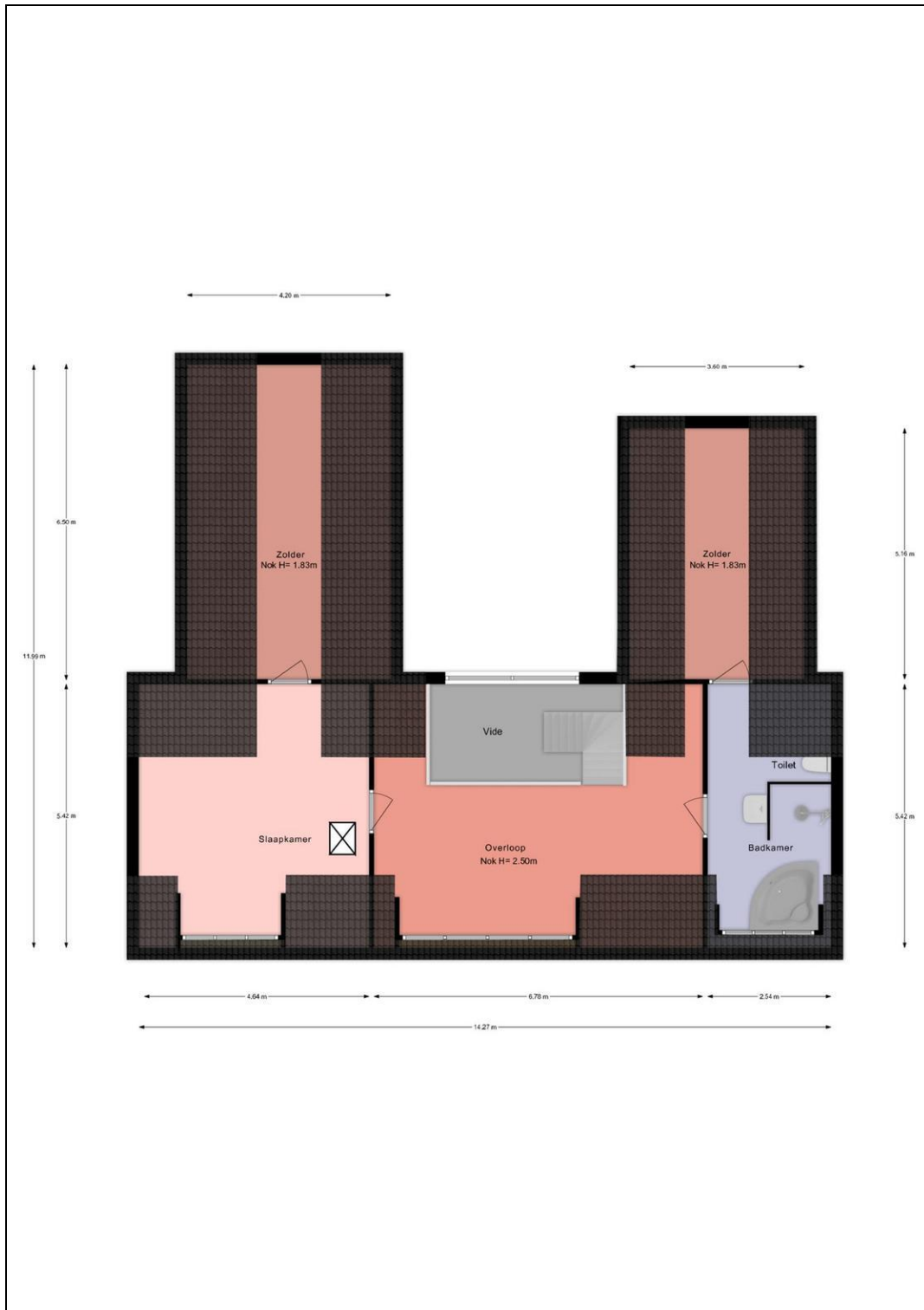


Plattegrond





Plattegrond



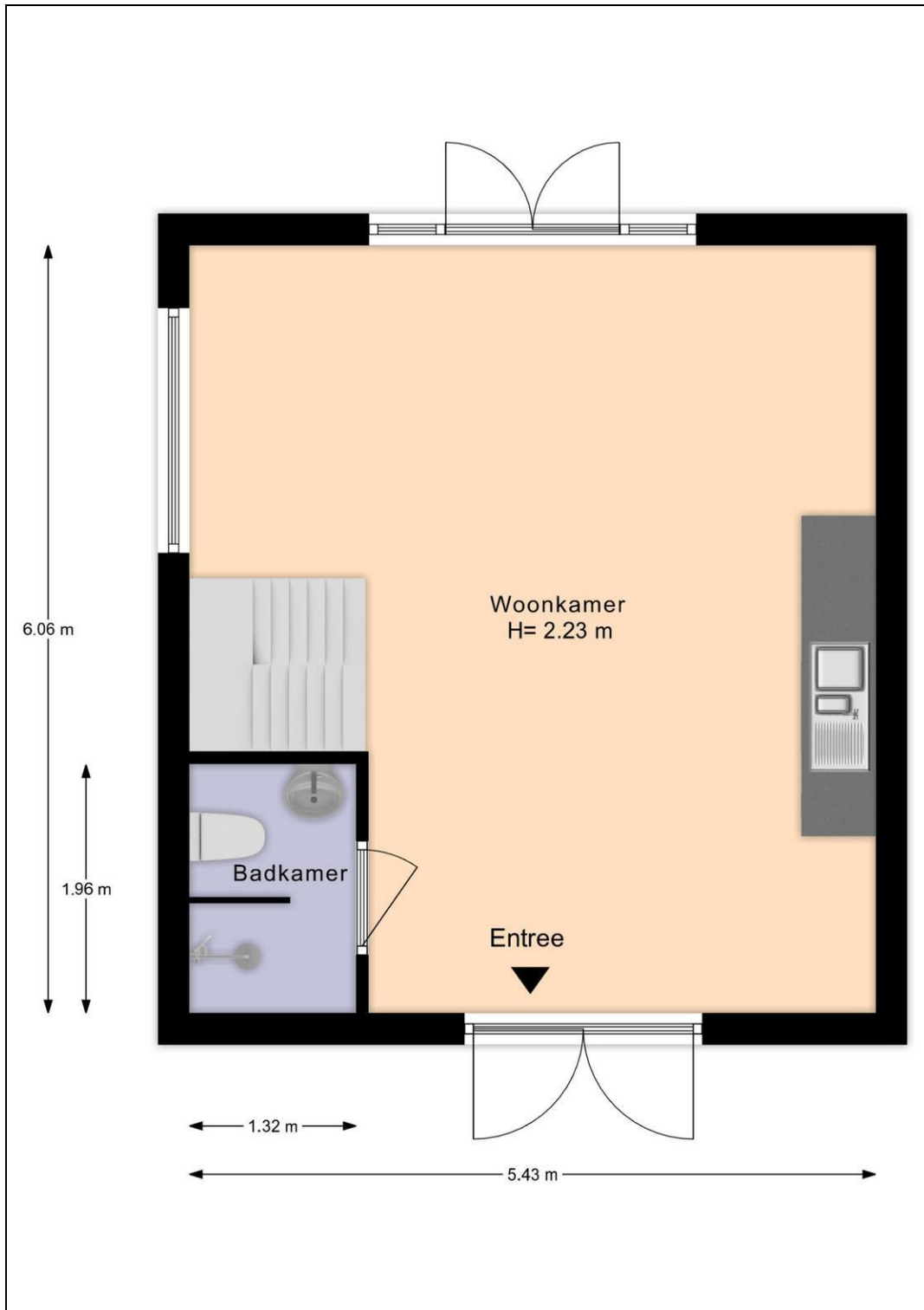


Plattegrond



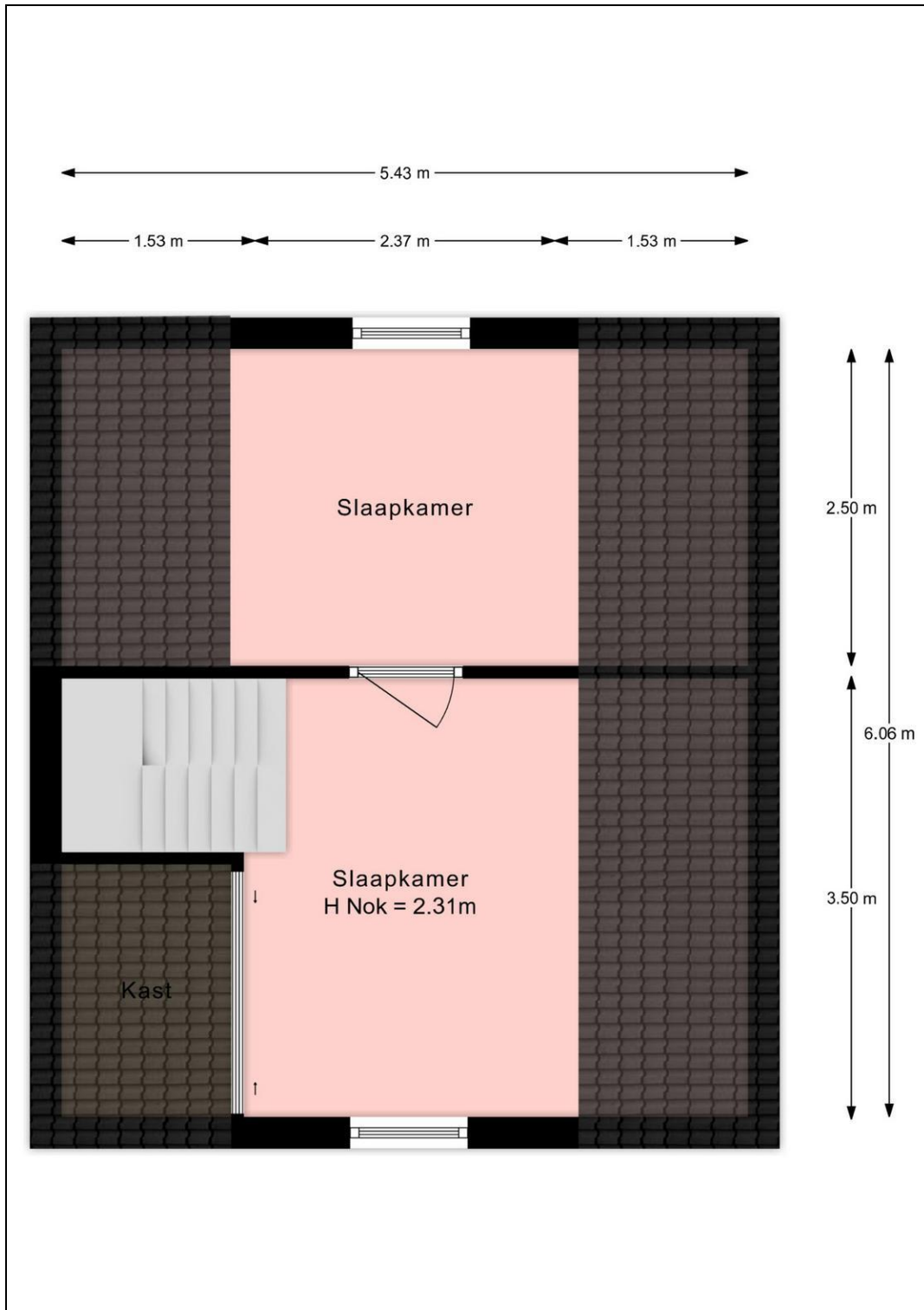


Plattegrond





Plattegrond





**SCHEGGETMAN
MAKELAARDIJ**

Scheggetman Makelaardij

Molenstraat 23

2242 HT, WASSENAAR

Tel: 070-2228506

E-mail: info@scheggetmanmakelaardij.nl

<https://www.scheggetmanmakelaardij.nl>

Uw makelaar

Deze vrijblijvende objectinformatie is met de meeste zorg samengesteld, maar voor de juistheid daarvan kunnen wij geen aansprakelijkheid aanvaarden. Ook kan aan de vermelde gegevens geen enkel recht worden ontleend. Alle informatie is enkel en alleen bedoeld voor de presentatie van het object en niet meer dan een uitnodiging tot het doen van een bod. Eventueel bijgevoegde plattegronden zijn slechts indicatief.

Interesse gewekt om deze woning te bezichtigen? Neemt u dan contact op met ons kantoor, voor een bezichtigingsafspraken.



Scheggetman Makelaardij

Molenstraat 23

2242 HT, WASSENAAR

Tel: 070-2228506

E-mail: info@scheggetmanmakelaardij.nl