

Vraagprijs
€ 390.000 k.k.



'T HAAGJE 50, EERBEEK

**GERT-JAN
SCHOLTEN**
MAKELAARDIJ

Gert-Jan Scholten Makelaardij
TEL. 0313 - 65 24 25
info@gjismakelaardij.nl
www.gjismakelaardij.nl



Woonoppervlakte	: 91 m²
Perceeloppervlakte	: 543 m²
Inhoud	: 339 m³
Bouwjaar	: 1957
Soort woning	: eengezinswoning
Type woning	: 2-onder-1-kapwoning
Aantal kamers	: 3
Aantal slaapkamers	: 2
Energielabel	: A+

OMSCHRIJVING VAN DE WONING

Op zoek naar een karaktervolle twee-onder-één-kapwoning in een rustige woonbuurt van Eerbeek, met een zwembad, een sauna en een fors duurzaamheidspakket? Dan heten wij u van harte welkom aan 't Haagje 50 in Eerbeek.

Deze verrassend ruime woning uit 1960 heeft in de loop der jaren meerdere verbouwingen ondergaan en beschikt over een gebruiksoppervlakte van circa 91 m², verdeeld over begane grond en eerste verdieping. De woning staat op een bijzonder diep perceel met een zwembad, sauna, werkschuur en carport.

't Haagje is een rustige straat in Eerbeek, gelegen aan de rand van de Veluwe. Winkels, scholen en andere dagelijkse voorzieningen bevinden zich op korte afstand in de dorpskern. Voor wie verder reist: de woning is gunstig gelegen ten opzichte van de A50 en A1, waardoor grotere steden als Apeldoorn en Arnhem vlot bereikbaar zijn. Zo woont u rustig, maar nooit afgelegen.

Bij binnenkomst valt direct de warme houten vloer op, die volledig is doorgelegd op de begane grond en de woning een landelijke uitstraling geeft. Vanuit de hal heeft u toegang tot het toilet, de meterkast en de kelder wat ideaal is voor opslag of voorraad. De lichte woonkamer beschikt over grote ramen en een gezellige kachel, aangevuld met (wam/koud) airconditioning voor extra comfort in elk seizoen. De ruimte loopt vloeiend over in de open keuken, voorzien van moderne inbouwapparatuur en ruimte voor een grote Amerikaanse koelkast. Via de openslaande deuren stapt u direct de tuin in. Aangrenzend bevindt zich een praktische bijkeuken voor extra bergruimte.

Op de eerste verdieping bevinden zich twee ruime slaapkamers, beide voorzien van airconditioning, en een moderne badkamer met ligbad, inloopdouche en aparte wc. De hoofdslaapkamer beschikt over een royale walk-in closet. Bovenin de woning is een vliering aanwezig die als extra bergruimte benut kan worden.

De achtertuin vormt een van de opvallendste kwaliteiten van deze woning. De tuin loopt bijzonder diep door en biedt ruimte voor meerdere zitplekken in zon en schaduw. Het gerestaureerde zwembad zorgt voor een ontspannen sfeer in de zomermaanden, de sauna in de tuin voegt daar het hele jaar comfort aan toe. Verder is er een ruime werkschuur met verdieping, een carport en een regenwateropvangsysteem aanwezig. Aan de voorzijde is een oprit met parkeergelegenheid.

Duurzaamheid is bij deze woning goed vertegenwoordigd. De woning beschikt over 25 eigen zonnepanelen van elk 400 Wp, geplaatst in 2018 en 2023, met een opbrengst van ruim 4.400 kWh in 2024. De woning is volledig gasloos, het energielabel is A+. De vloer is geïsoleerd met glaswol en de daken zijn volledig geïsoleerd. Glasvezelinternet is beschikbaar en rookmelders zijn op iedere verdieping aanwezig.

Bent u nou enthousiast over de woning? Neem dan contact op met uw dorpsmakelaar.

**WORDT
DIT JOUW
WONING?**



Loenenseweg 121, Eerbeek Brummen





Loenenseweg 121, Eerbeek Brummen

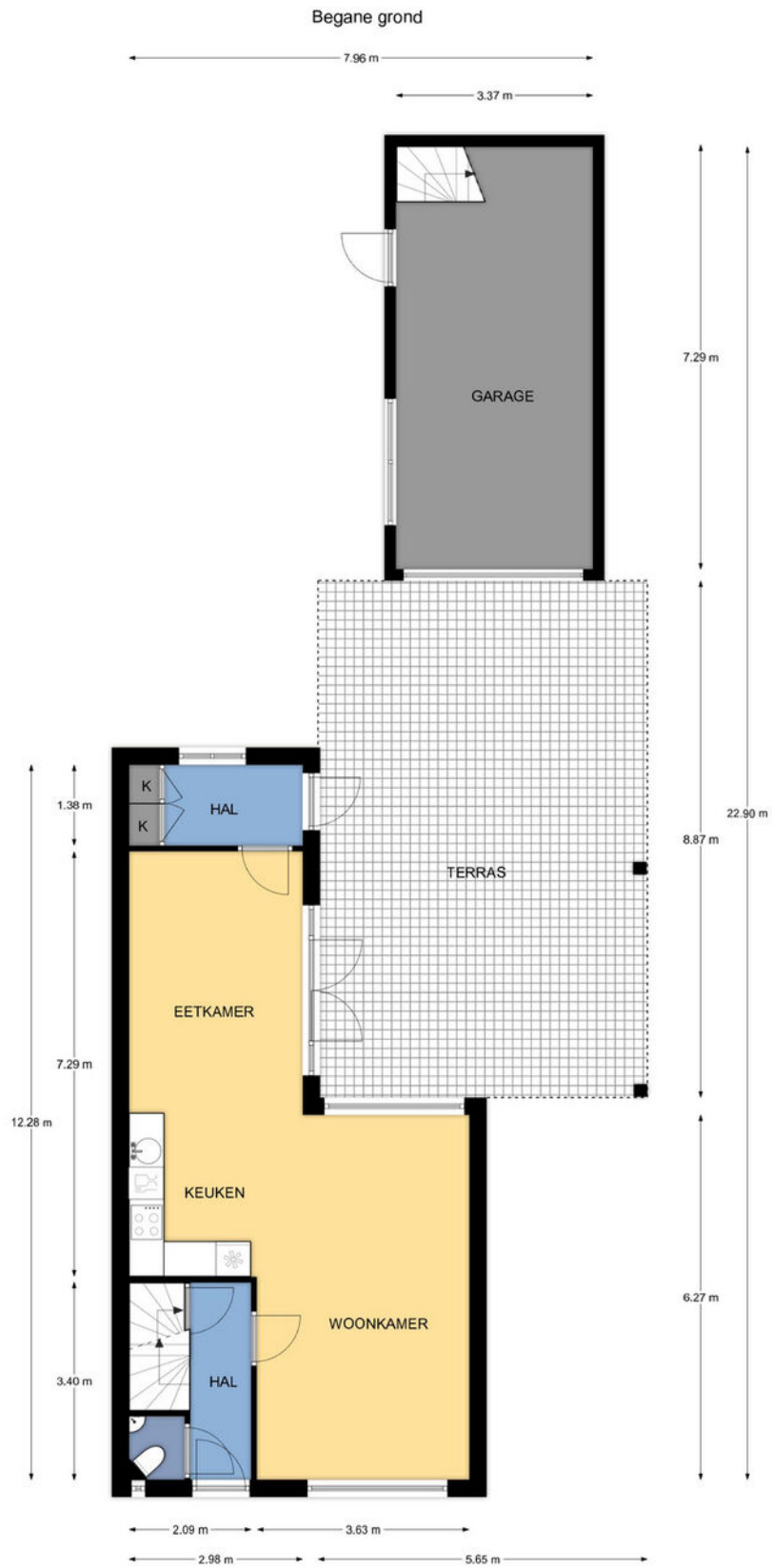




Loenenseweg 121, Eerbeek Brummen



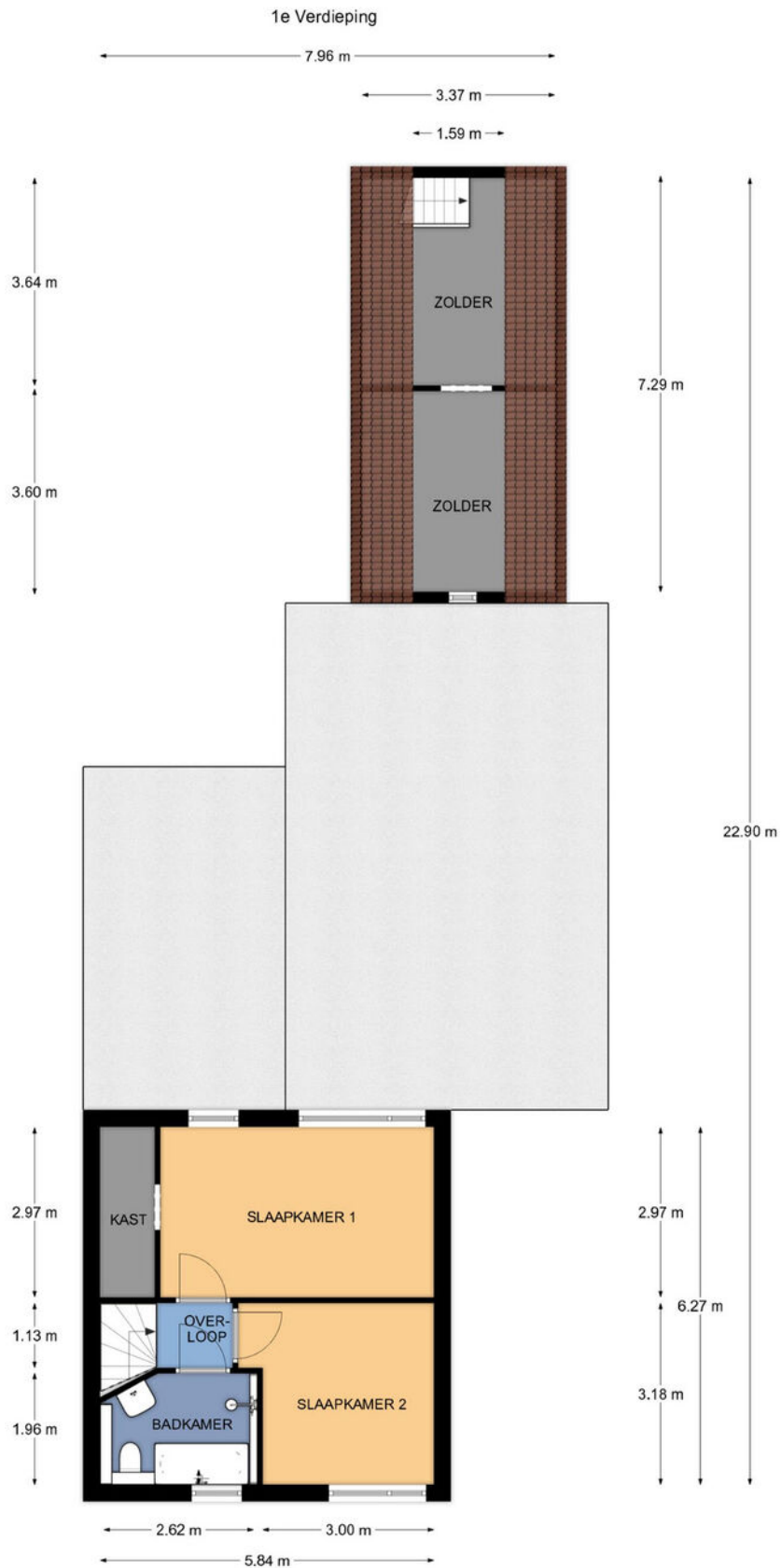
PLATTEGROND Begane grond



't Haagje 50 te Eerbeek

De plattegronden zijn geschikt voor promotionele doeleinden.
Er kunnen geen rechten aan ontleend worden.

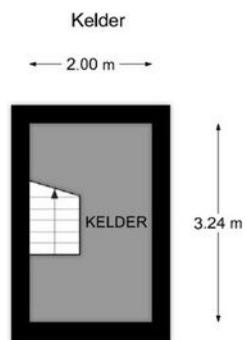
PLATTEGROND 1e verdieping



't Haagje 50 te Eerbeek

De plattegronden zijn geschikt voor promotionele doeleinden.
Er kunnen geen rechten aan ontleend worden.

PLATTEGROND Kelder



't Haagje 50 te Eerbeek

De plattegronden zijn geschikt voor promotionele doeleinden.
Er kunnen geen rechten aan ontleend worden.


KADASTRALE KAART

Kadastrale kaart

Uw referentie: 'T Haagje 50



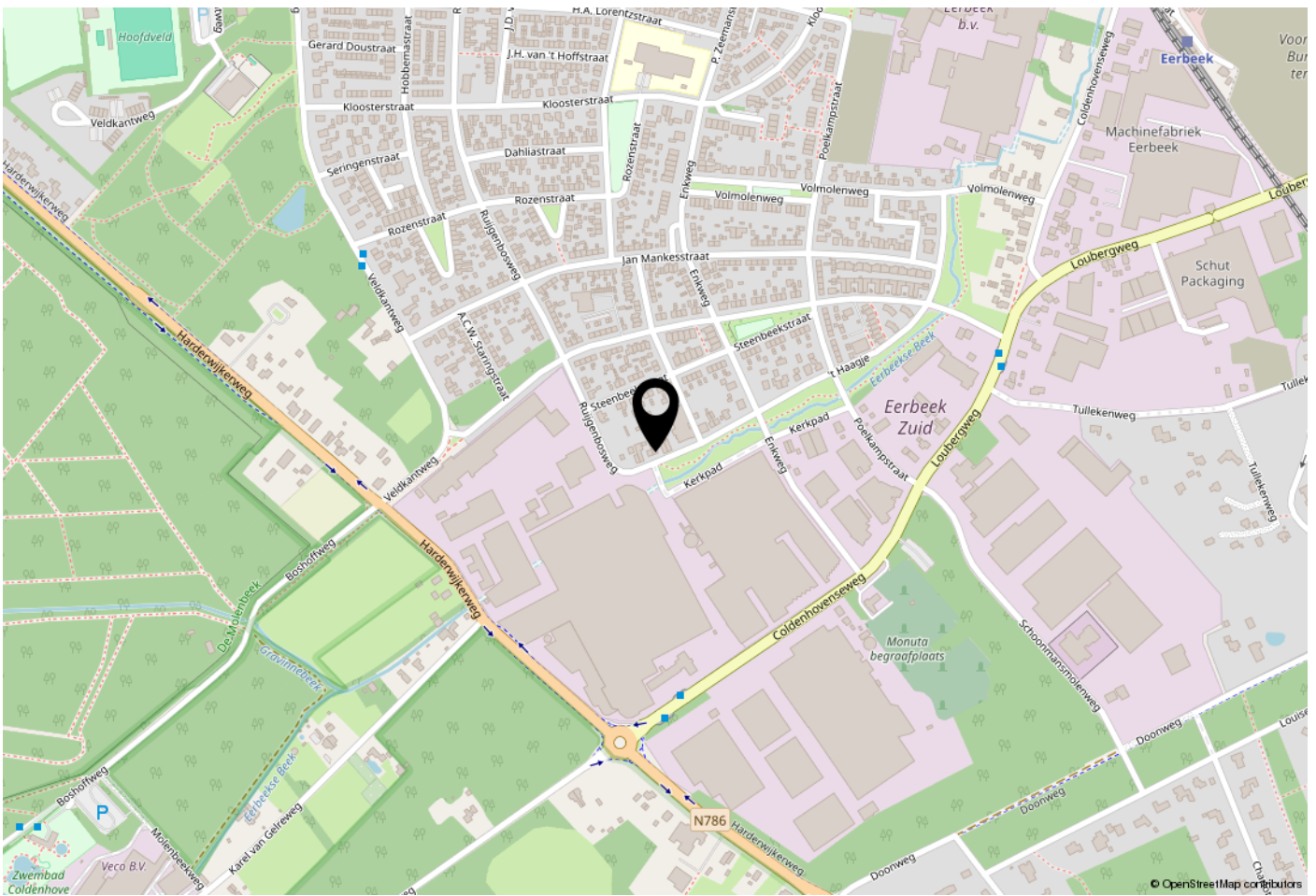
0 5 10 15 20 25m

<p>12345 25</p> <p>— Vastgestelde kadastrale grens — Voorlopige kadastrale grens — Administratieve kadastrale grens — Bebouwing</p>	<p>Deze kaart is noordgericht</p> <p>Perceelnummer</p> <p>Huisnummer</p>	<p>Schaal 1: 500</p> <p>Kadastrale gemeente Hall Sectie E Perceel 6882</p>	
---	--	--	---

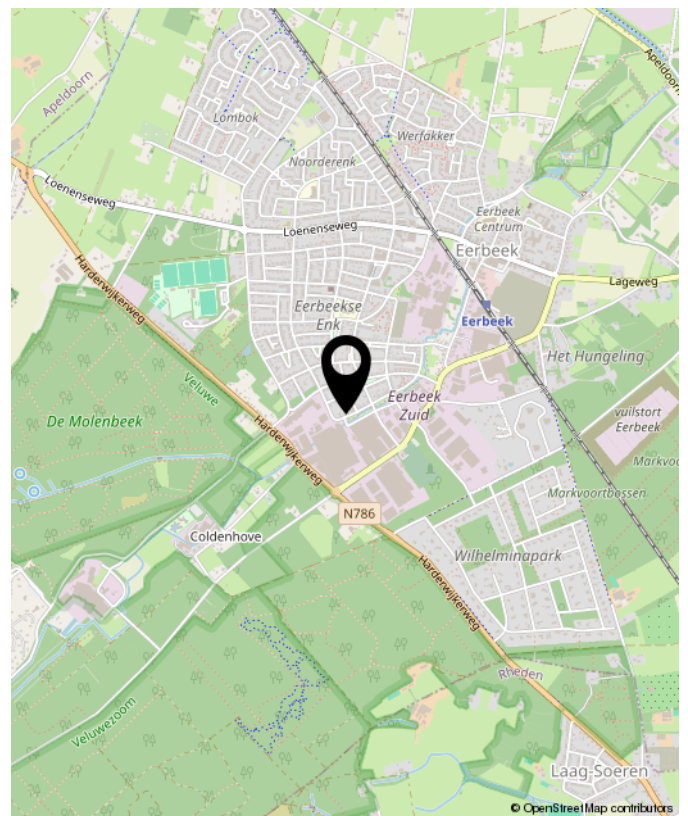
Voor een eensluitend uittreksel, geleverd op 30 september 2025
De bewaarder van het kadaster en de openbare registers

Aan dit uittreksel kunnen geen betrouwbare maten worden ontleend.
De Dienst voor het kadaster en de openbare registers behoudt zich de intellectuele eigendomsrechten voor, waaronder het auteursrecht en het databankenrecht.

LOCATIE OP DE KAART



WOONT U HIER BINNENKORT?



Loenenseweg 121, Eerbeek Brummen



OVER GERT-JAN SCHOLTEN MAKELAARDIJ

Gert-Jan Scholten Makelaardij is een jonge en dynamische makelaardij die sinds 2015 gevestigd is aan de Loenenseweg 121 in Eerbeek. De makelaardij is opgericht door Gert-Jan Scholten vanwege zijn passie voor het vak van makelaar.

Wij bewerken de woningmarkt op een vernieuwende en onderscheidende manier hetgeen inhoudt dat wij het anders doen dan onze collega's. Wie wil er nou niet zichtbaar zijn in ons grote 1,75 meter Led scherm aan de drukste toegangsweg van Eerbeek?

Heeft u al eens een kijkje genomen op onze website ikstagraagvooraan.nl/eerbeek? Via deze site schrijven veel woningzoekers zich bij ons in. Misschien hebben wij de koper van uw woning ook al. Doe daar uw voordeel mee!

Nieuwsgierig naar onze pro-actieve werkwijze? Wij komen graag gratis en vrijblijvend bij u op de koffie om erover te praten.



Gert-Jan Scholten
Makelaardij
Loenenseweg 121
6961 CP Eerbeek
Brummen

TEL. 0313 - 65 24 25
info@gjsmakelaardij.nl
www.gjsmakelaardij.nl

Huis kopen?

[ikstagraagvooraan.nl](https://www.ikstagraagvooraan.nl)



**GERT-JAN
SCHOLTEN**
MAKELAARDIJ





**INTERESSE?
NEEM CONTACT MET ONS OP!**

Gert-Jan Scholten
Makelaardij
Loenenseweg 121
6961 CP
Eerbeek Brummen

TEL.
0313 - 65 24 25
info@gjsmakelaardij.nl
www.gjsmakelaardij.nl

GERT-JAN
SCHOLTEN
MAKELAARDIJ 