

Juttepeer 1

Winkel

Vraagprijs
€ 569.500
k.k.



KENMERKEN

Woonoppervlakte **158 m²**

Perceeloppervlakte **498 m²**

Inhoud **591 m³**

Bouwjaar **2008**

Energielabel **A**

Vraagprijs

€ 569.500

k.k.



Juttepeer 1

Winkel



Omschrijving

Wat een riant huis! Deze woning noem je geen hoekwoning, maar eerder een hoekvilla. Met een woonoppervlakte van circa 158 m² is dit allesbehalve een standaard woning. Dankzij de hoekligging en het royale perceel van maar liefst 498 m² ervaar je hier het gevoel van vrijstaand wonen. De uitbouw aan de achterzijde en de royale zij-uitbouw uit 2023, waarin de keuken is geplaatst, zorgen voor aanzienlijk extra leefruimte en maken de woning bijzonder comfortabel en ruim opgezet.

De woning beschikt over een tuingerichte woonkamer, een luxe keuken met hoogwaardig inbouwapparatuur, vier ruime slaapkamers en een royale tuin op het noordwesten met een sfeervolle tuinkamer. Daarnaast zijn er een eigen oprit en energiezuinige voorzieningen aanwezig. Een compleet wensenlijstje voor modern wooncomfort - en deze woning vinkt het allemaal af.

Ook de ligging is ideaal. De woning bevindt zich in de rustige wijk Trambaan, aan een gezellig woonhof met speelvoorzieningen waar kinderen onbezorgd kunnen spelen. Diverse voorzieningen liggen op korte afstand, waaronder winkelhart Niedorp, het park, de basisschool, sportverenigingen en de golfbaan. Bovendien kent Winkel een actief verenigingsleven, met als jaarlijks hoogtepunt het bloemencorso. Vanuit Winkel bereik je Heerhugowaard en Alkmaar al binnen circa 15 tot 20 minuten.

Ben je nieuwsgierig geworden en benieuwd of jouw zoektocht hier eindigt? Maak dan snel een afspraak met de makelaar - deze prachtige woning laat zich graag van binnen bewonderen.

Bouwjaar: 2008

Inhoud: ca. 591 m³

Woonoppervlakte: ca. 158 m²

Gebouw gebonden buitenruimte: ca. 4 m²

Externe bergruimte (schuur): ca. 6 m²

Perceeloppervlakte: 498 m²

Kadaster gemeente Niedorp, sectie C, nummer 1575/1914

Energie label: A (einddatum 20-05-2036)

Aanvaarding: in overleg

Indeling

Begane grond:

Entree, ruime hal met meterkast, toilet voorzien van hangend closet en fonteintje, trapopgang naar de eerste verdieping en toegang tot de woonkamer.

De tuingerichte woonkamer is royaal en speels ingedeeld, met aan de achterzijde een comfortabel zitgedeelte en uitzicht op de tuin. Aan de voorzijde bevindt zich een tweede zithoek, ideaal als leeshoek, speelruimte of plek om rustig te ontspannen. Dankzij de vele raampartijen geniet de woning van een prachtige lichtinval, wat direct bij binnenkomst zorgt voor een ruimtelijk en aangenaam gevoel. De gehele begane grond is voorzien van een fraaie pvc-vloer met comfortabele vloerverwarming. De wanden zijn strak afgewerkt in lichte, neutrale tinten, wat zorgt voor een moderne en rustige uitstraling.

Woonkeuken:

De uitbouw uit 2023 biedt ruimte aan een luxe woonkeuken; een heerlijke plek om uitgebreid te koken en gezellig samen te komen. De keuken is uitgevoerd in een rechte opstelling met een praktische kastenwand voorzien van diverse inbouwapparatuur. De donkere, strakke fronten in combinatie met het keramische werkblad geven de keuken een eigentijdse en luxe uitstraling.

De keuken is uitgerust met hoogwaardige Siemens-apparatuur, waaronder een vaatwasser, inductiekookplaat met geïntegreerd afzuigsysteem, heteluchtoven, koelkast, vriezer en een Quooker-kraan. Dankzij de vele lades en kasten is er volop bergruimte aanwezig. Daarnaast is er voldoende plaats voor een grote eettafel en bieden de openslaande tuindeuren een mooi uitzicht op de tuin. Vanuit de keuken bereik je een kleine tussenhal met deur naar de tuin.

Eerste verdieping:

Vanaf de overloop zijn drie ruime slaapkamers en de moderne badkamer bereikbaar. De slaapkamers zijn voorzien van een laminaatvloer en strak afgewerkte wanden in frisse kleuren. Dankzij de grote ramen en lichte afwerking voelen alle kamers ruim en aangenaam aan. De moderne badkamer beschikt over eigentijds tegelwerk, een doucheruimte, wastafel en een toilet. Het aanwezige raam zorgt voor prettig daglicht en natuurlijke ventilatie.

Tweede verdieping:

Via een vaste trap bereik je de voorzolder. Hier bevinden zich de aansluitingen voor de wasmachine en droger, een vlizotrap naar de bovengelegen bergzolder en extra bergruimte achter de knieschotten. Aansluitend bevindt zich de vierde slaapkamer: een royale kamer met vaste kast en een aparte cv-ruimte (2018).

Buiten:

Bij zo'n ruime woning hoort natuurlijk een royale tuin. De tuin is bereikbaar vanuit de woonkamer, de keuken en de tussenhal. Dankzij de ligging op het noordwesten kun je hier op ieder moment van de dag genieten van zowel zon als schaduw. In 2024 is een sfeervolle tuinkamer met houtkachel en glazen schuifdeuren geplaatst. Een heerlijke plek waar je eenvoudig een royale loungeset kunt

plaatsen en vrijwel het hele jaar door comfortabel kunt genieten van het buitenleven. Daarnaast is er nog een overkapping aanwezig, ideaal voor bijvoorbeeld een hottub of extra zitgedeelte.

Verder beschikt de tuin over een praktische schuur voor extra opslag of tuingereedschap. De tuin is onderhoudsvriendelijk aangelegd met sierbestrating en een groot gazon. Ook is er een handige achterom aanwezig. Aan de zijkant van de woning is ruime parkeergelegenheid op eigen terrein voor meerdere auto's. Daarnaast is er voor de woning voldoende openbare parkeergelegenheid beschikbaar.

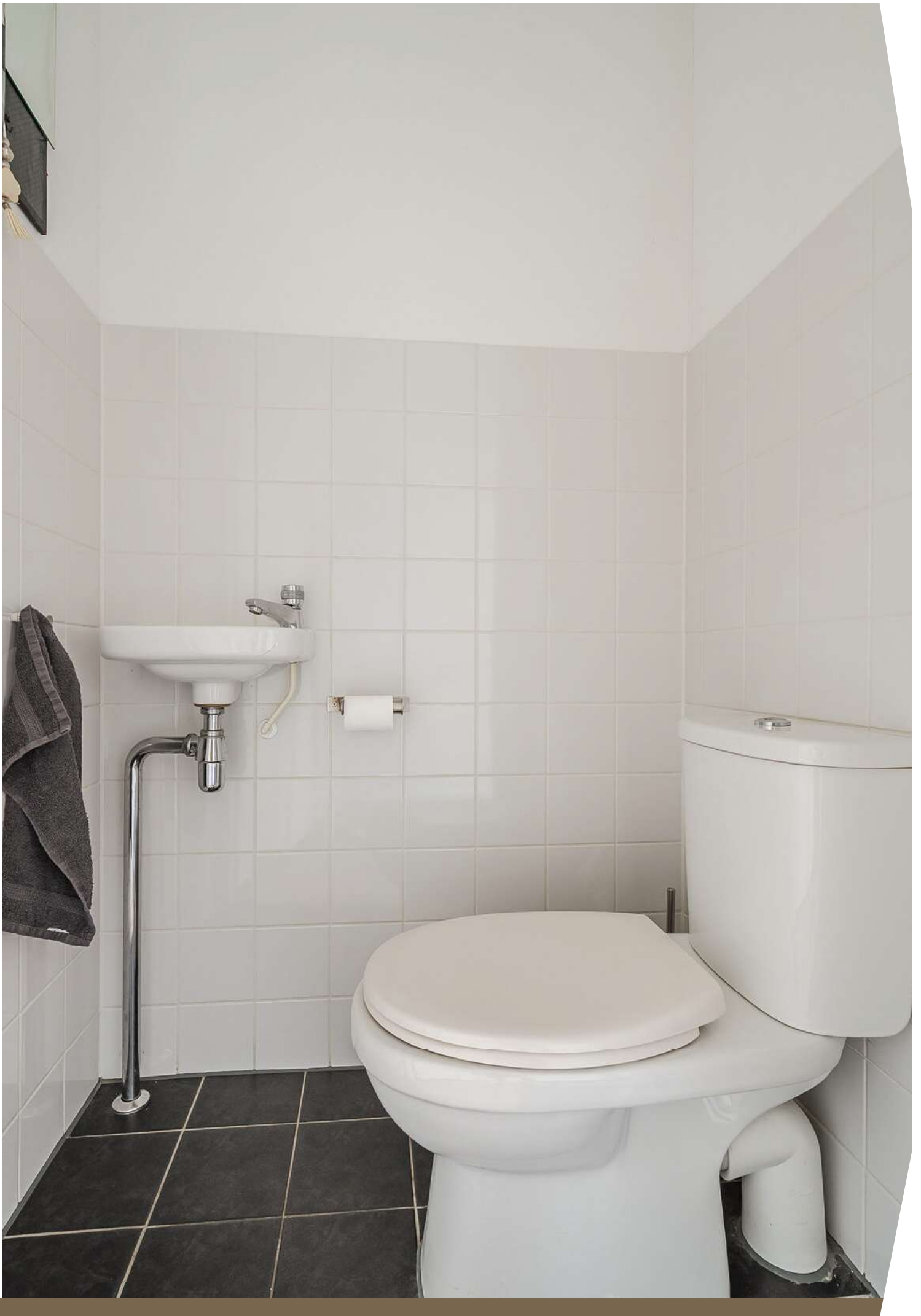
Bijzonderheden van deze woning:

- * Royaal woonhuis op een ruim perceel
- * Gelegen in een kindvriendelijke en rustige buurt, met voorzieningen op korte afstand
- * Energiezuinige woning met energielabel A
- * Vloerverwarming op de begane grond
- * Vier ruime slaapkamers
- * Royale uitbouw gerealiseerd in
- * Moderne woonkeuken (2023) voorzien van hoogwaardig inbouwapparatuur
- * Sfeervolle tuinkamer uit 2024 met houtkachel
- * Houten berging aanwezig
- * Woning in 2021 buitenom geschilderd en sindsdien jaarlijks bijgehouden
- * Parkeergelegenheid op eigen terrein



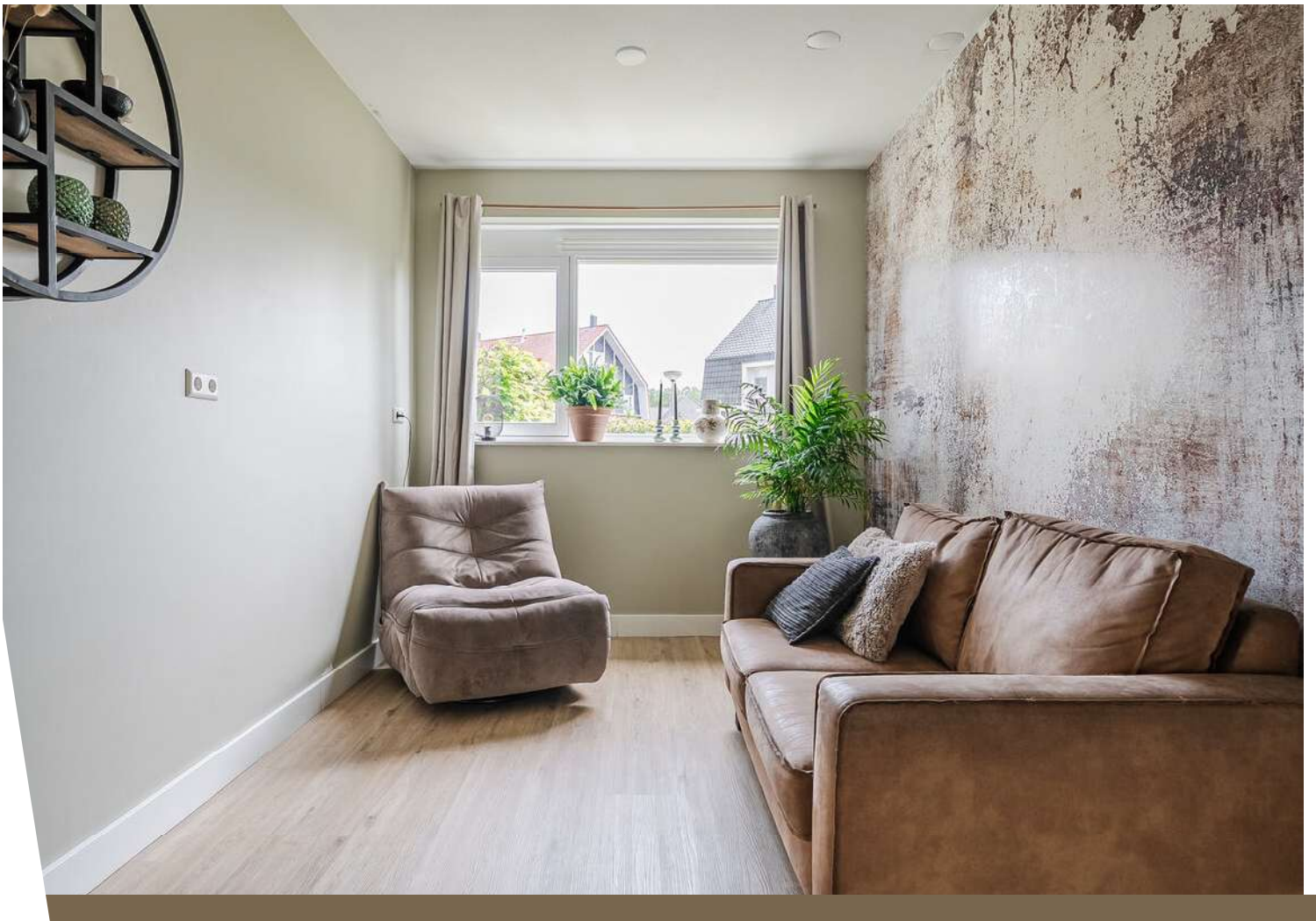






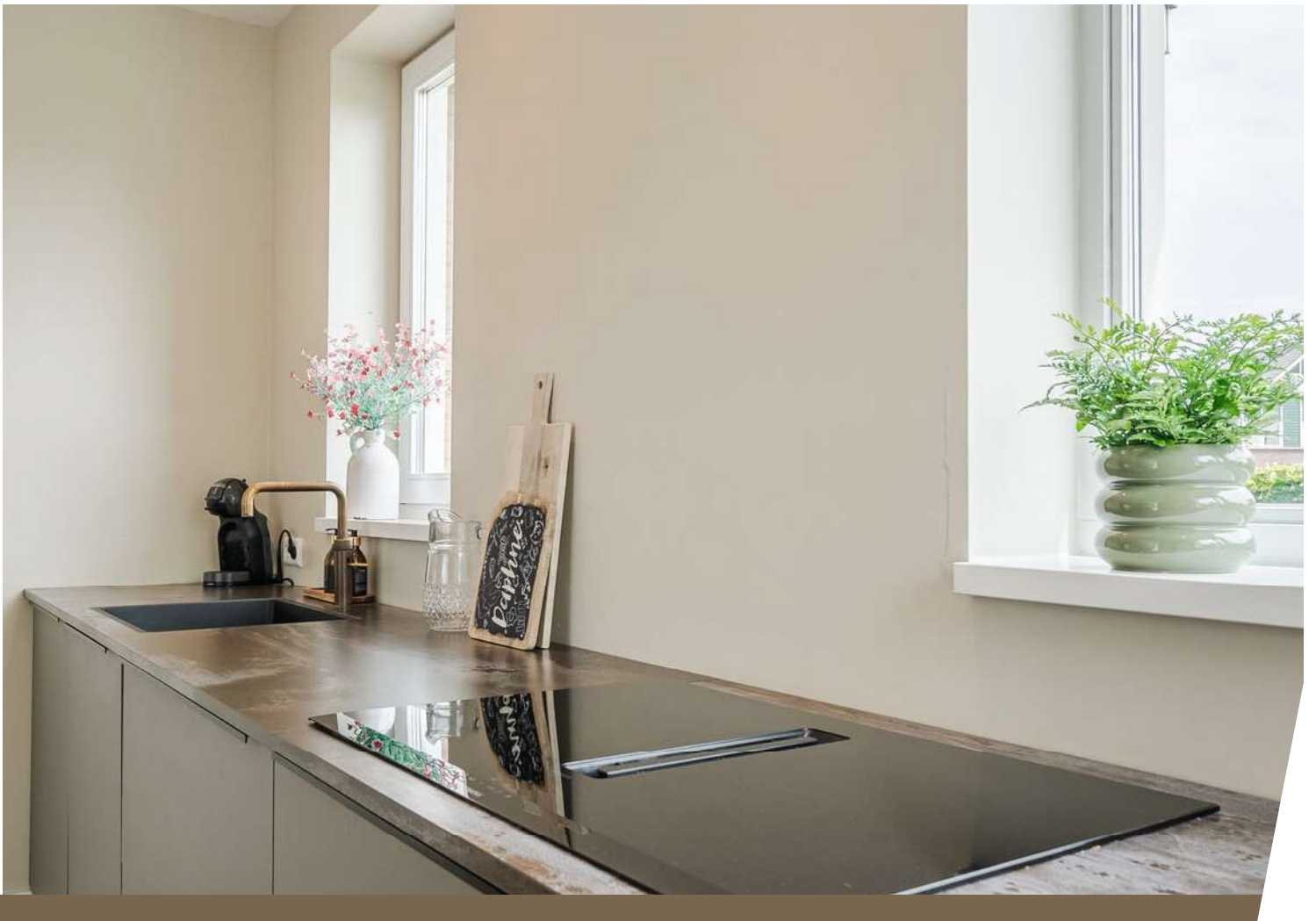




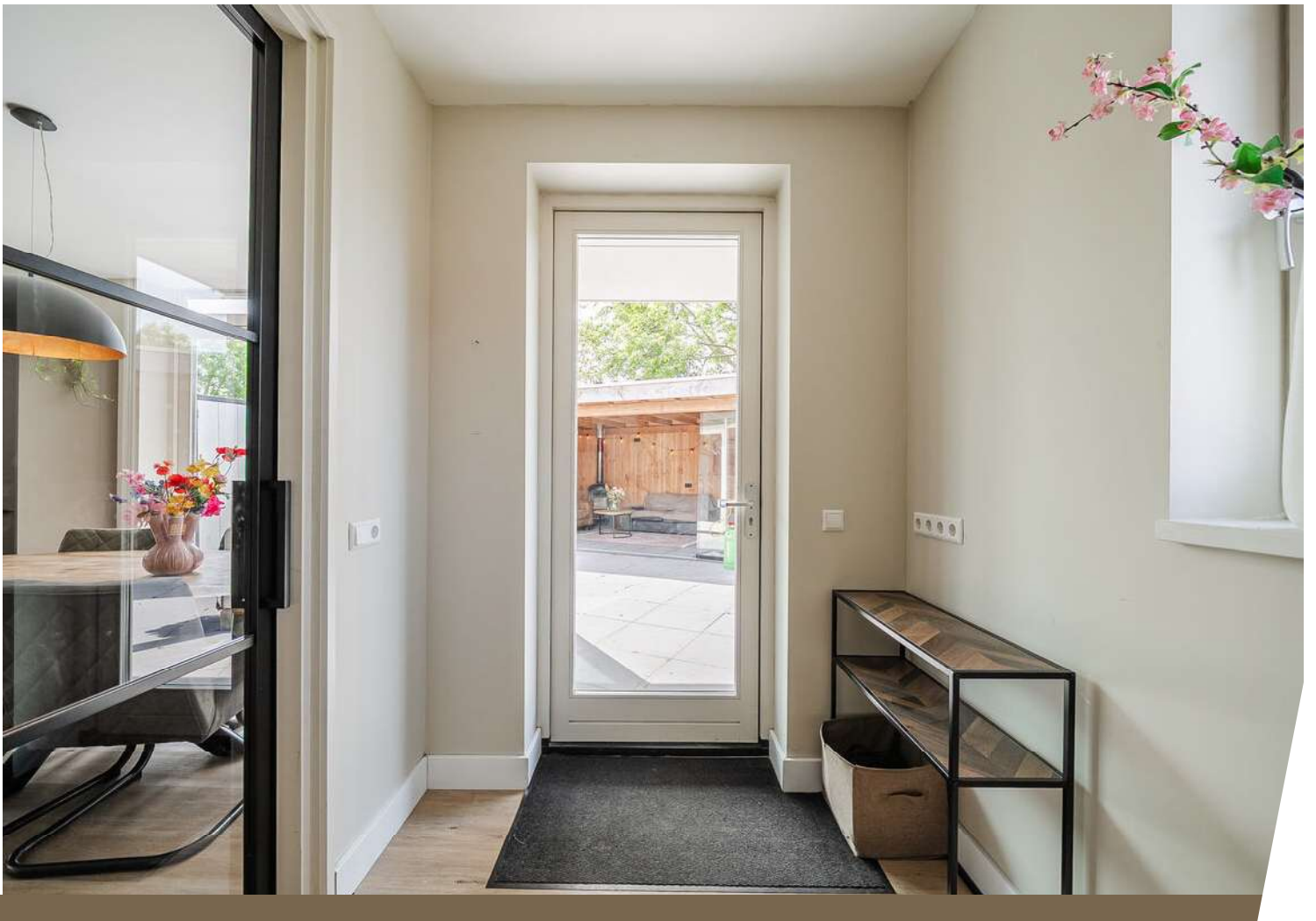












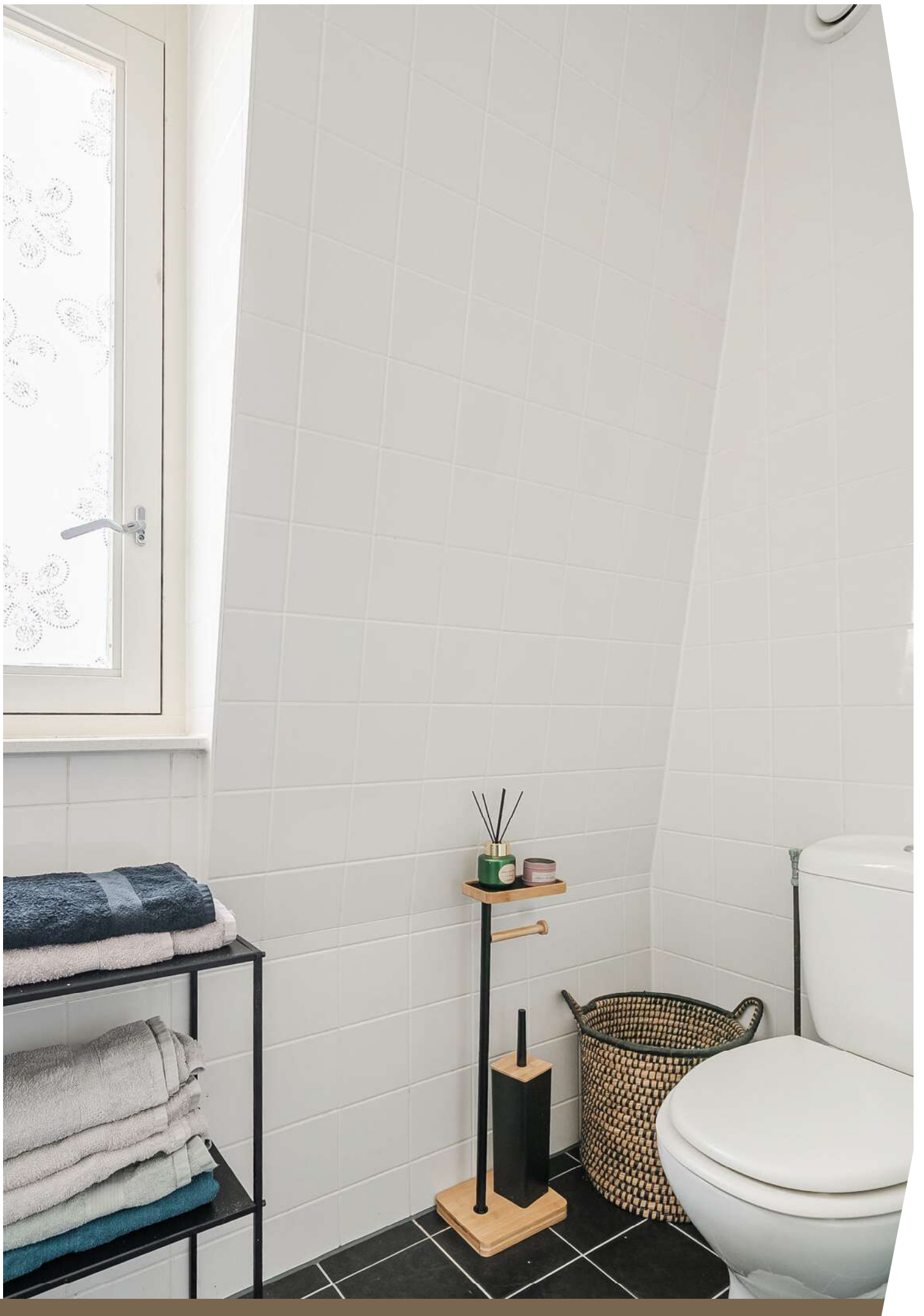


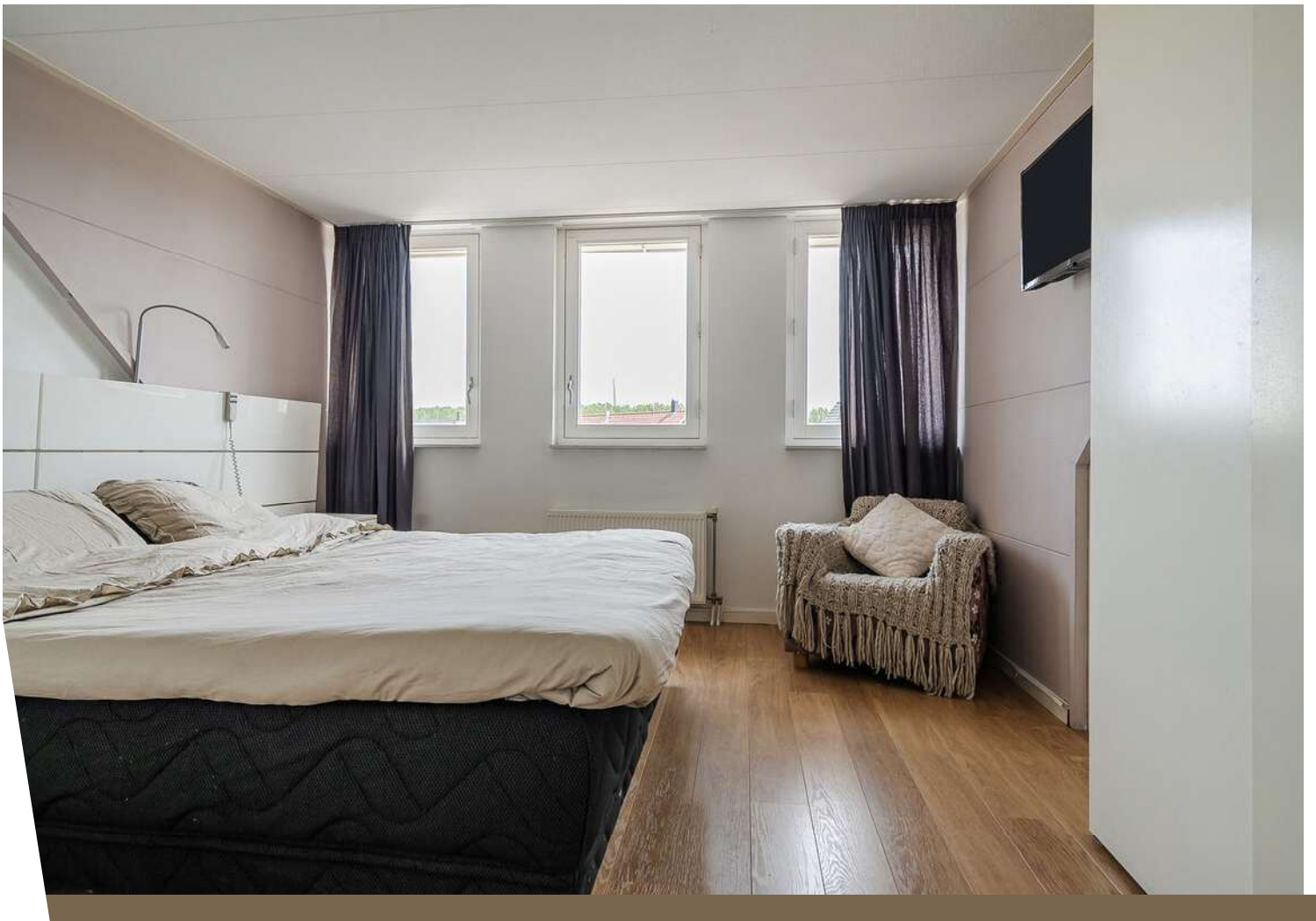


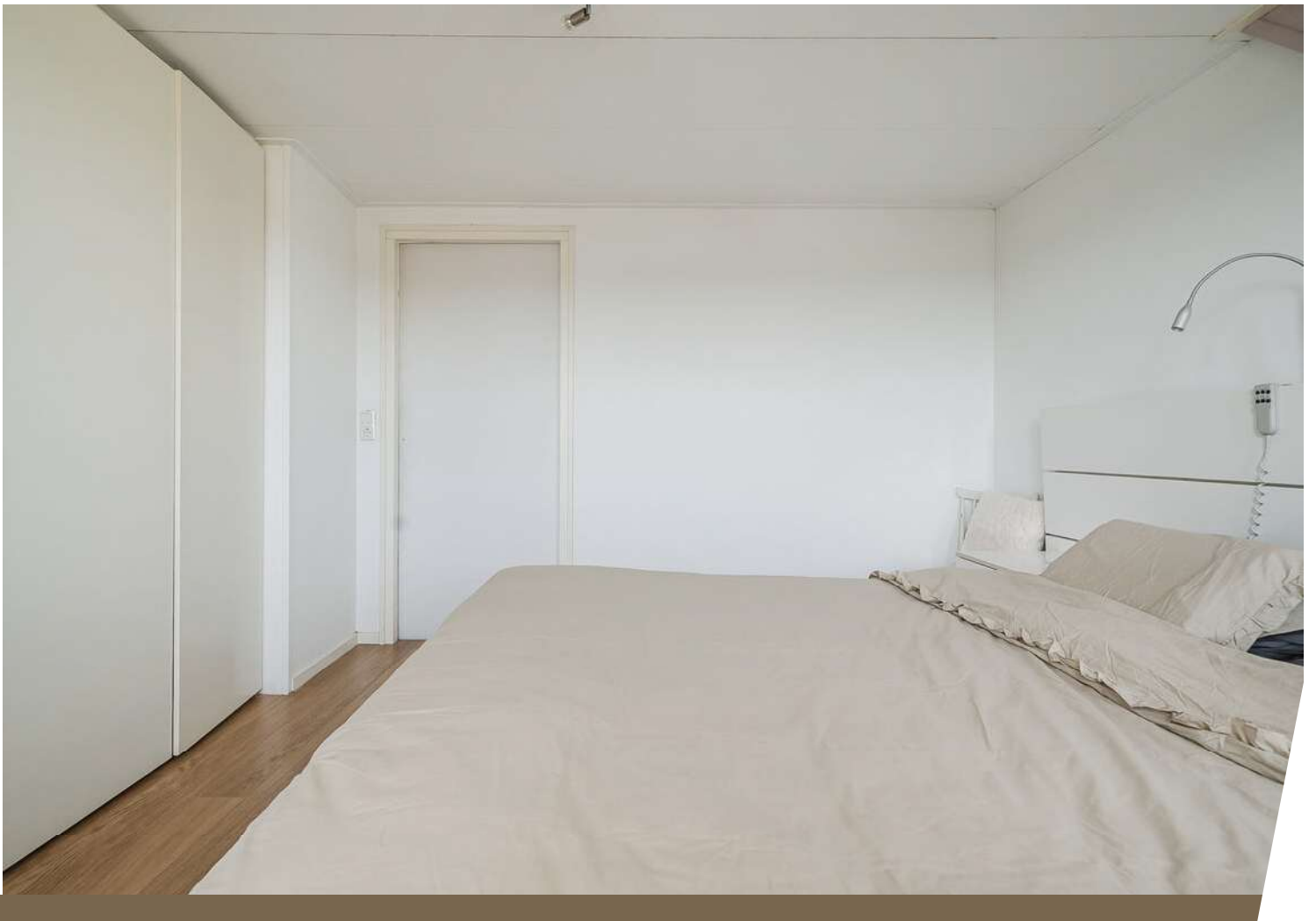








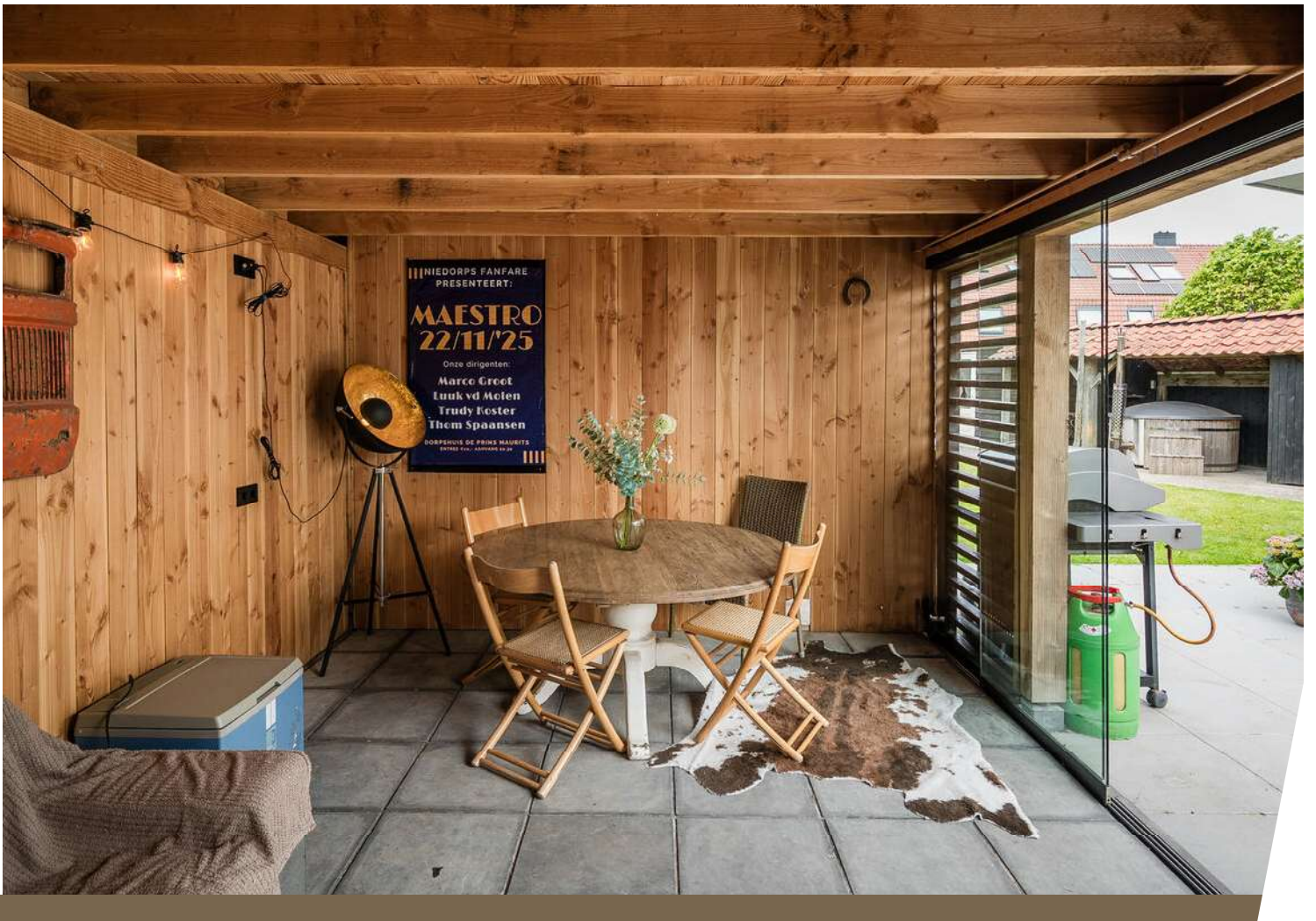






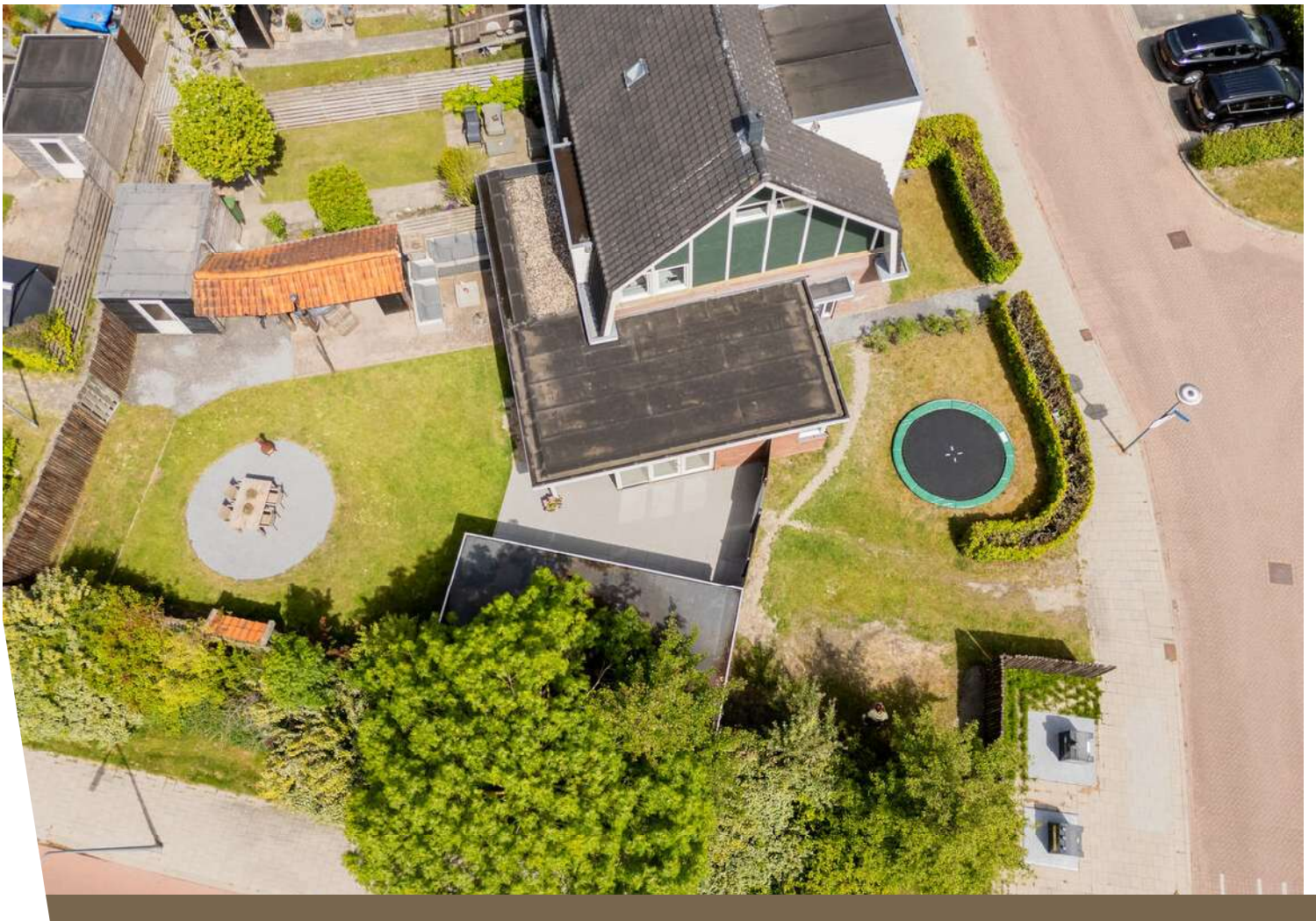














Plattegrond

Juttepeer 1 - Winkel
Begane grond



Aan deze tekening kunnen geen rechten worden ontleend.

Plattegrond

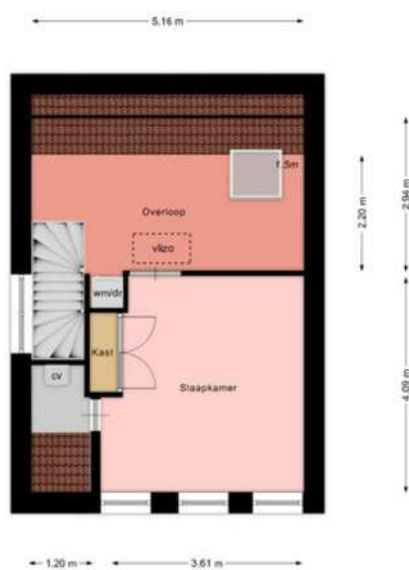
Juttepeer 1 - Winkel
1e verdieping



Aan deze beelden kunnen geen rechten worden ontleend.

Plattegrond

Juttepeer 1 - Winkel
2e verdieping



Aan deze beelden kunnen geen rechten worden ontleend.

Plattegrond

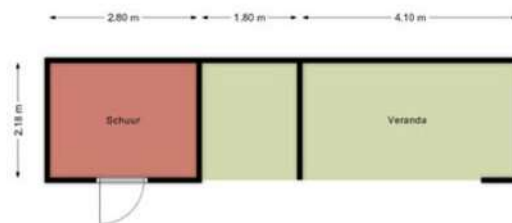
Juttepeer 1 - Winkel
Veranda



Aan deze beelden kunnen geen rechten worden ontleend.

Plattegrond

Juttepeer 1 - Winkel
Veranda / Schuur



Aan deze beelden kunnen geen rechten worden ontleend.

Kadastrale kaart

Kadastrale kaart


Uw referentie: ---



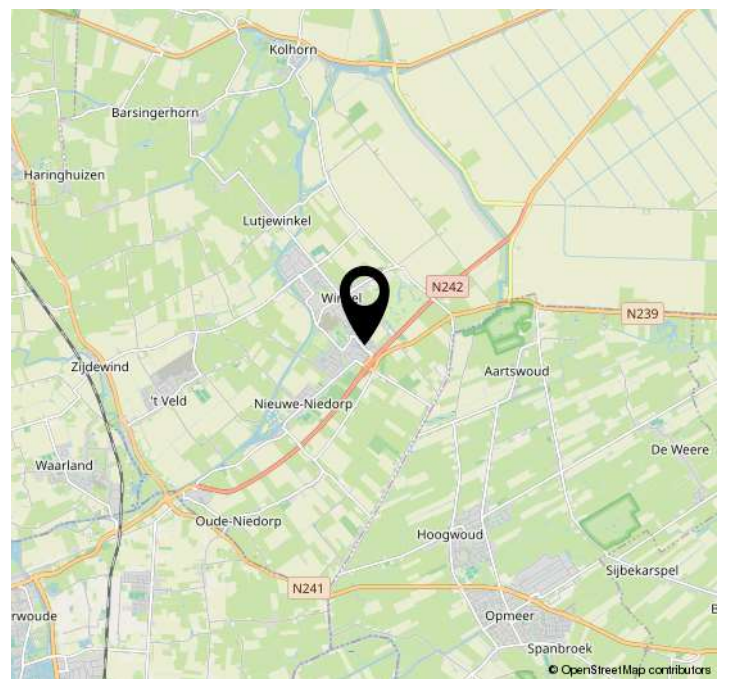
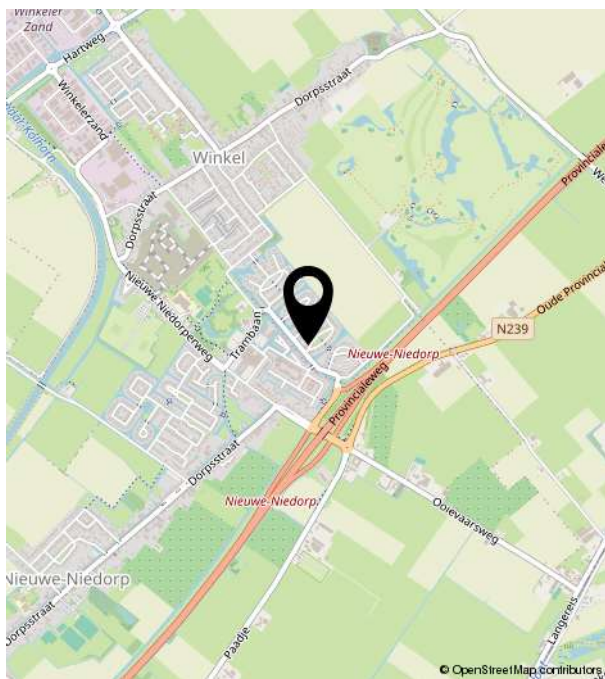
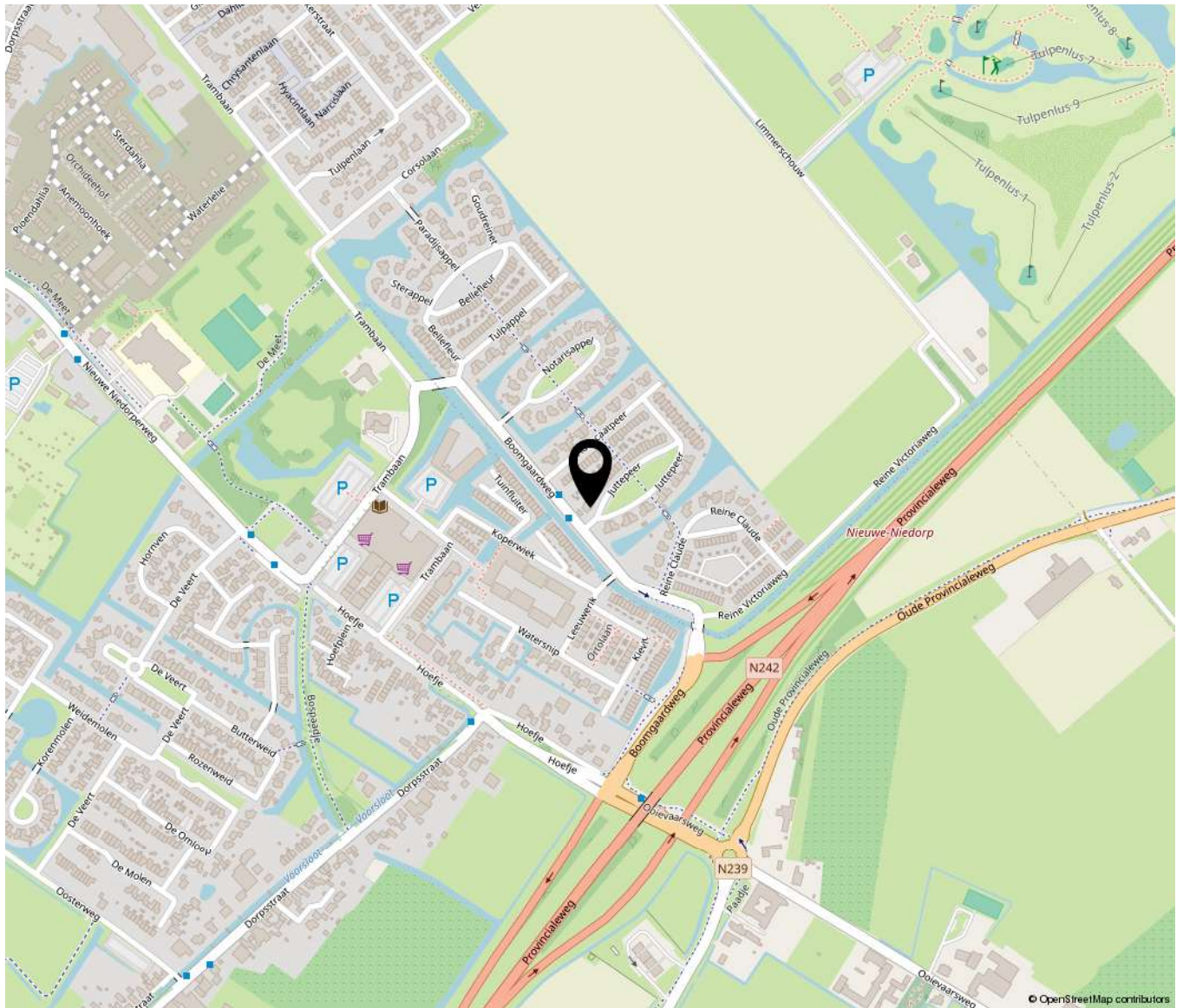
12345	Deze kaart is noordgericht	Schaal 1: 500	
25	Perceelnummer	Kadastrale gemeente	Niedorp
—	Huisnummer	Sectie	C
—	Vastgestelde kadastrale grens	Perceel	1575
—	Voorlopige kadastrale grens		
—	Administratieve kadastrale grens		
—	Bebouwing		

Voor een eensluidend uittreksel, geleverd op 21 mei 2026
De bewaarder van het kadaster en de openbare registers

Aan dit uittreksel kunnen geen betrouwbare maten worden ontleend.
De Dienst voor het kadaster en de openbare registers behoudt zich de intellectuele eigendomsrechten voor, waaronder het auteursrecht en het databankenrecht.



Locatie op de kaart





Bakker Schoon
MAKELAARDIJ

Dorpsstraat 573 | 1723 HB Noord-Scharwoude
(0226) 343455 | Info@bakkerschoon.nl | Www.bakkerschoon.nl