

# Goudzeelt 52

Zuid-Scharwoude

Vraagprijs  
€ 395.000  
k.k.



## KENMERKEN

---

Woonoppervlakte **109 m<sup>2</sup>**

Perceeloppervlakte **142 m<sup>2</sup>**

Inhoud **379 m<sup>3</sup>**

Bouwjaar **1982**

Energielabel **-**

Vraagprijs

**€ 395.000**

**k.k.**



# Goudzeelt 52

Zuid-Scharwoude



# Omschrijving

Wat een leuke verrassing schuilt er achter deze moderne gevel!

Aan de Goudzeelt 52 in Zuid-Scharwoude staat deze verrassend ruime woning met een eigentijdse uitstraling, vier slaapkamers, parkeren op eigen terrein én een heerlijke groene tuin met volop privacy. De woning is door de jaren heen op meerdere punten vernieuwd en gemoderniseerd, waardoor hier een fijne combinatie is ontstaan van sfeer, comfort en praktisch wonen.

Binnen valt direct de gezellige leefruimte op, met een fraaie zwarte aluminium pui, een sfeervolle pelletkachel en een moderne indeling waarbij de voormalige keukenruimte nu is ingericht als royale eethoek. De woning voelt licht, ruim en eigentijds aan en biedt bovendien volop praktische ruimte voor gezinnen of thuiswerkers.

En dan de tuin... Hier ervaart u echt rust en privacy. Een groene oase zonder directe inblik, waar u heerlijk beschut buiten kunt zitten. Kortom, een woning die u moet komen bekijken!

## Algemeen

Bouwjaar: 1982

Inhoud: ± 379 m<sup>3</sup>

Woonoppervlakte: ± 109 m<sup>2</sup>

Externe berging: ± 11 m<sup>2</sup> (tuinberging)

Perceeloppervlakte: 142 m<sup>2</sup>

Kadaster: gemeente Langedijk, sectie D, nummer 305

Energielabel: xx

Aanvaarding: in overleg

## Indeling

Begane grond

De voormalige berging aan de voorzijde is bij de woning betrokken en ingericht als entree met hal en modern toilet. Vanuit hier loopt u door naar de leefruimte.

De keuken bevindt zich aan de voorzijde van de woning en is geplaatst in een praktische lengteopstelling. De keuken beschikt over een gaskookplaat, afzuigkap, vaatwasser, oven en een vrijstaande koel-/vriescombinatie, welke meegaat.

Aansluitend bereikt u de ruime woonkamer. Dankzij de fraaie zwarte aluminium pui en de grote raampartijen is dit een heerlijk lichte ruimte. De pelletkachel zorgt voor extra sfeer en warmte. Op de plek van de voormalige keuken is nu een royale eethoek gerealiseerd, waardoor een fijne en open leefruimte is ontstaan.

Daarnaast bevinden zich op de begane grond nog de meterkast en trapopgang naar de verdieping.

## Eerste verdieping

Op de eerste verdieping treft u drie slaapkamers: twee aan de voorzijde en één aan de achterzijde. De badkamer is enkele jaren geleden vernieuwd en modern uitgevoerd met een ruime inloopdouche en een wastafelmeubel.

## Tweede verdieping

Via de vaste trap bereikt u de tweede verdieping. Hier bevinden zich de overloop met witgoed aansluitingen en de cv-opstelling voor het warme water (Intergas, 2021), evenals de vierde slaapkamer.

De dakkapel op deze verdieping is in 2019 volledig vernieuwd, wat zorgt voor extra ruimte, comfort en een moderne uitstraling.

### Tuin

De achtertuin is zonder twijfel één van de grote pluspunten van deze woning. Hier geniet u van een oase van groen, veel privacy en nauwelijks inkijk van achtergelegen woningen. Een heerlijke plek om in alle rust buiten te zitten. Daarnaast beschikt de woning over een brede berging, een handige achterom én parkeergelegenheid op eigen terrein.

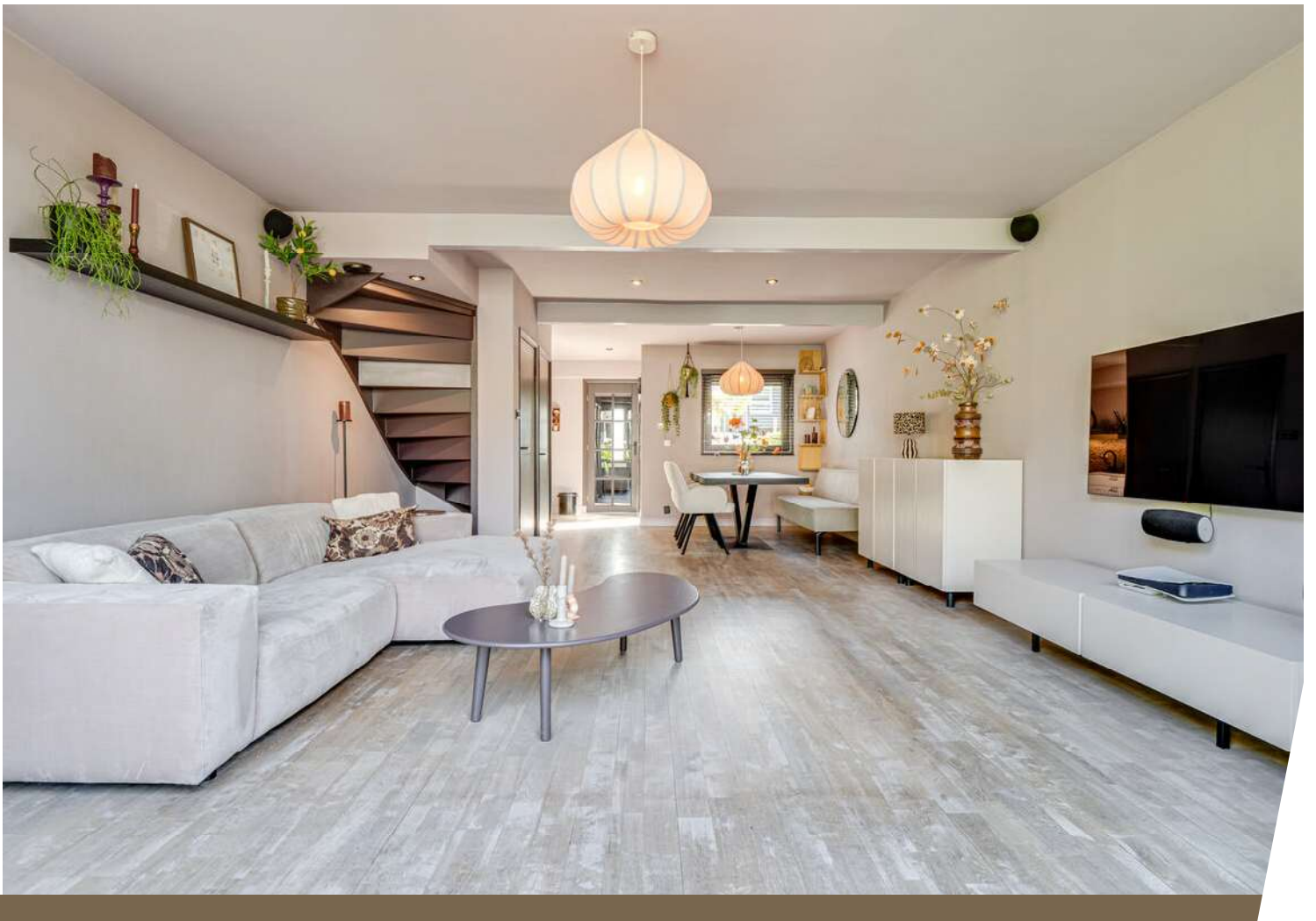
### Locatie

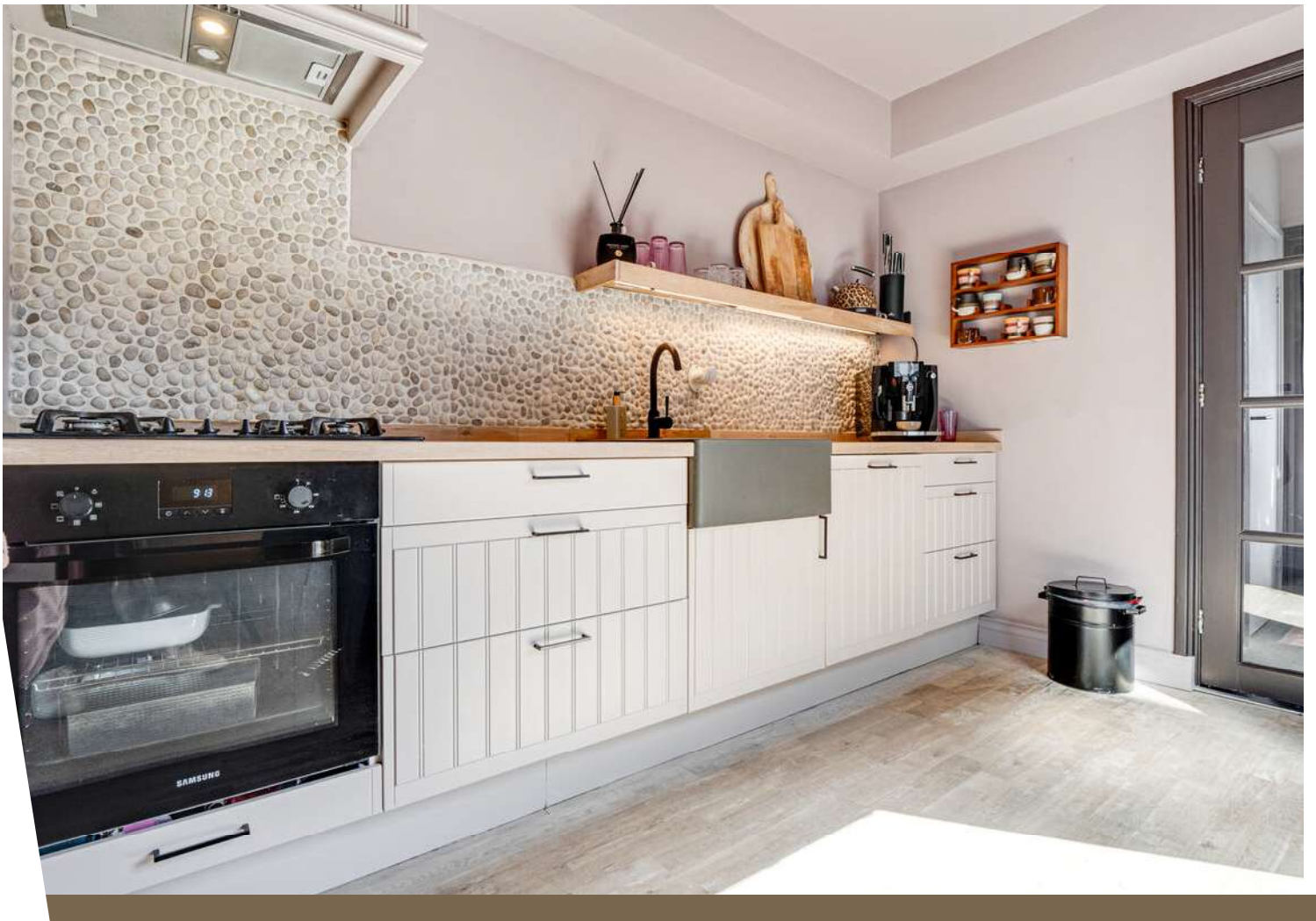
De Goudzeelt is gelegen in een rustige en kindvriendelijke woonwijk in Zuid-Scharwoude, met volop groen en speelgelegenheid in de directe omgeving. Scholen, supermarkten, sportvoorzieningen en openbaar vervoer bevinden zich op korte afstand, waardoor u hier heerlijk centraal woont. Ook natuurliefhebbers zitten hier goed, met het recreatiegebied het Rijk der Duizend Eilanden vlakbij voor wandelen, varen en fietsen.

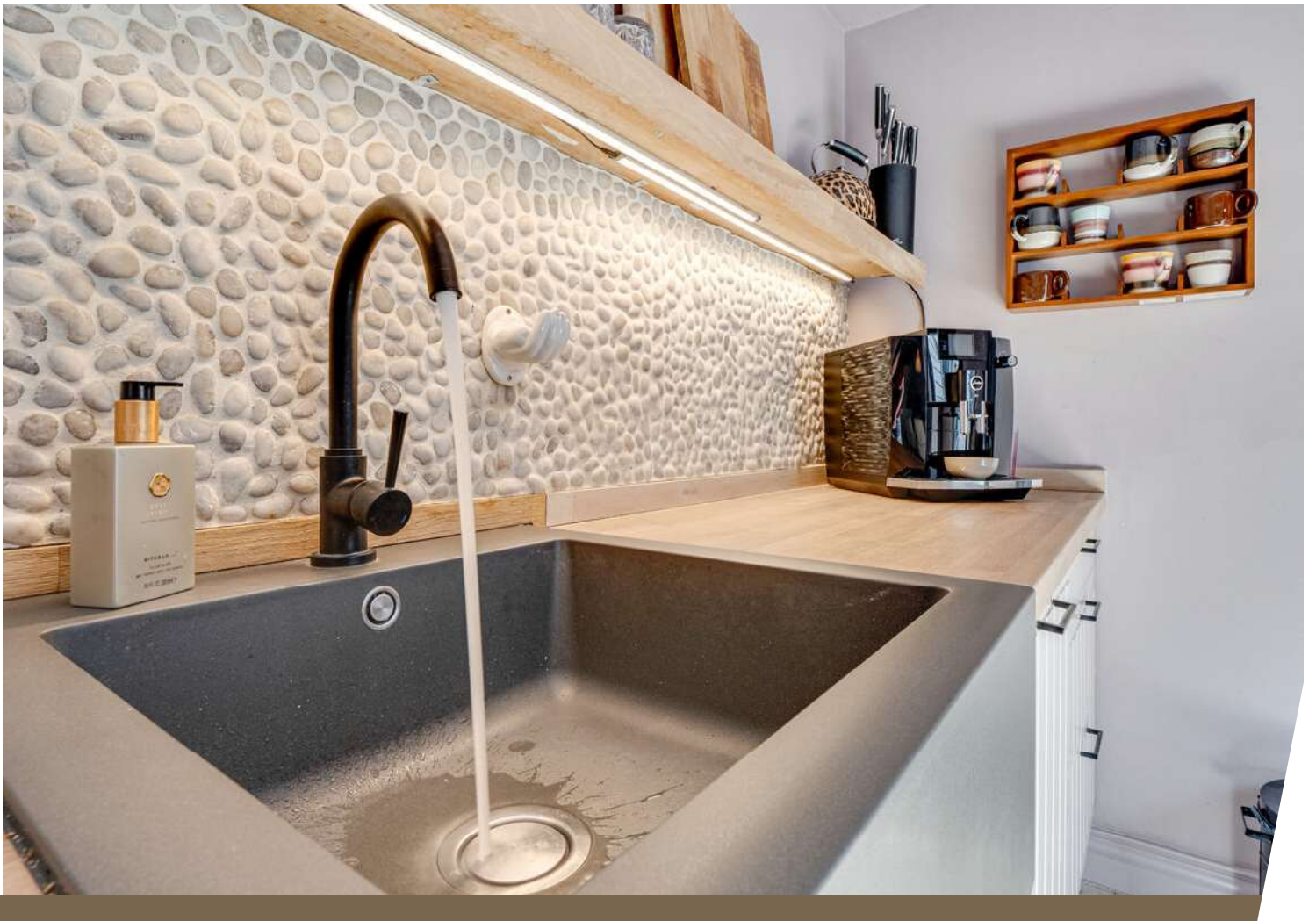
### Bijzonderheden

- Verrassend ruime woning met vier slaapkamers
- Parkeren op eigen terrein
- Moderne uitstraling door zwarte aluminium pui achterzijde en vrijwel geheel voorzien van kunststof kozijnen, gevelbekleding uitgevoerd in Keralit
- Dakkapel volledig vernieuwd in 2019
- Verwarming middels pelletkachel
- Moderne badkamer vernieuwd enkele jaren geleden
- Groene achtertuin met veel privacy
- Brede berging en achterom aanwezig
- Gelegen in rustige en kindvriendelijke woonwijk nabij voorzieningen



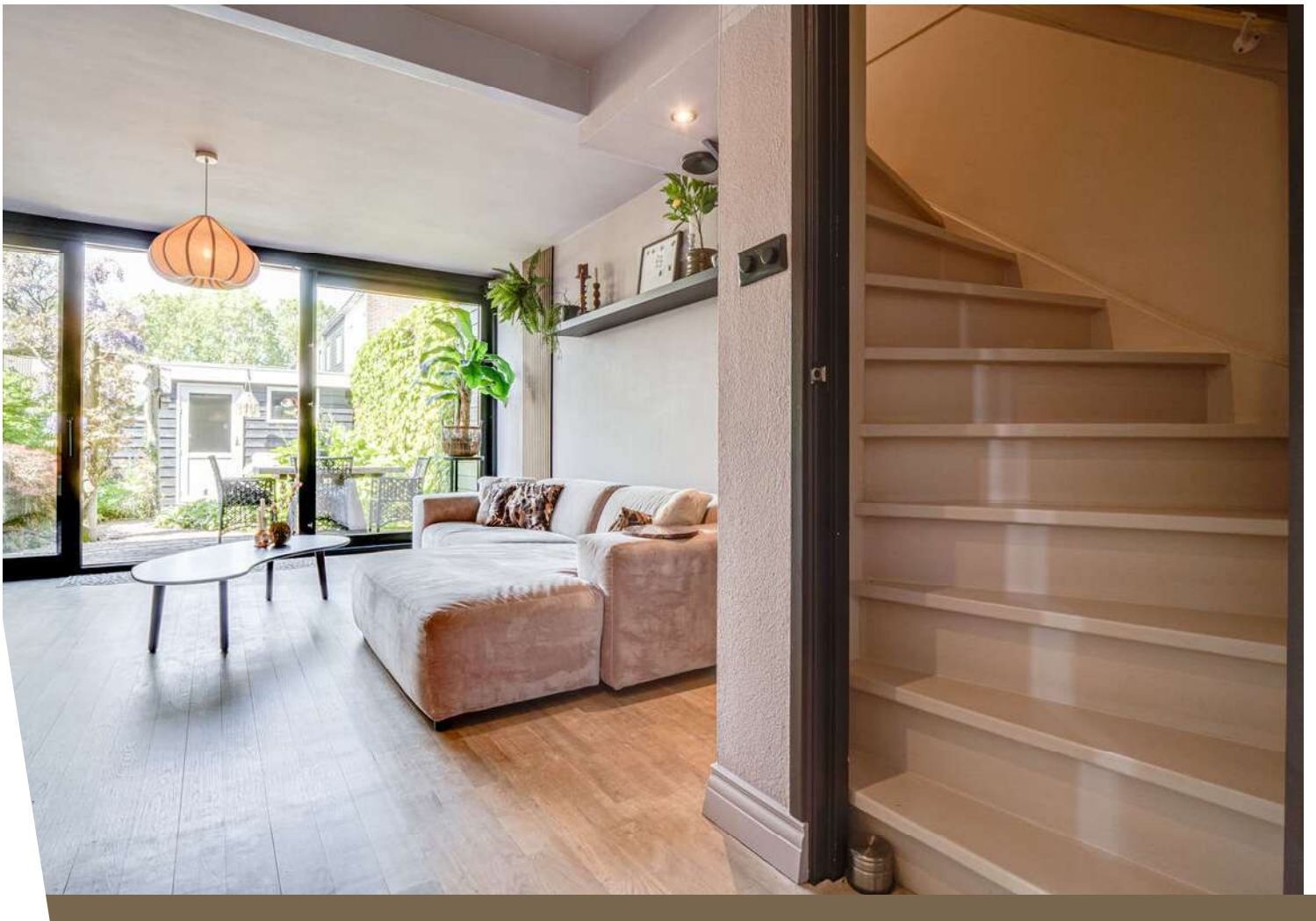


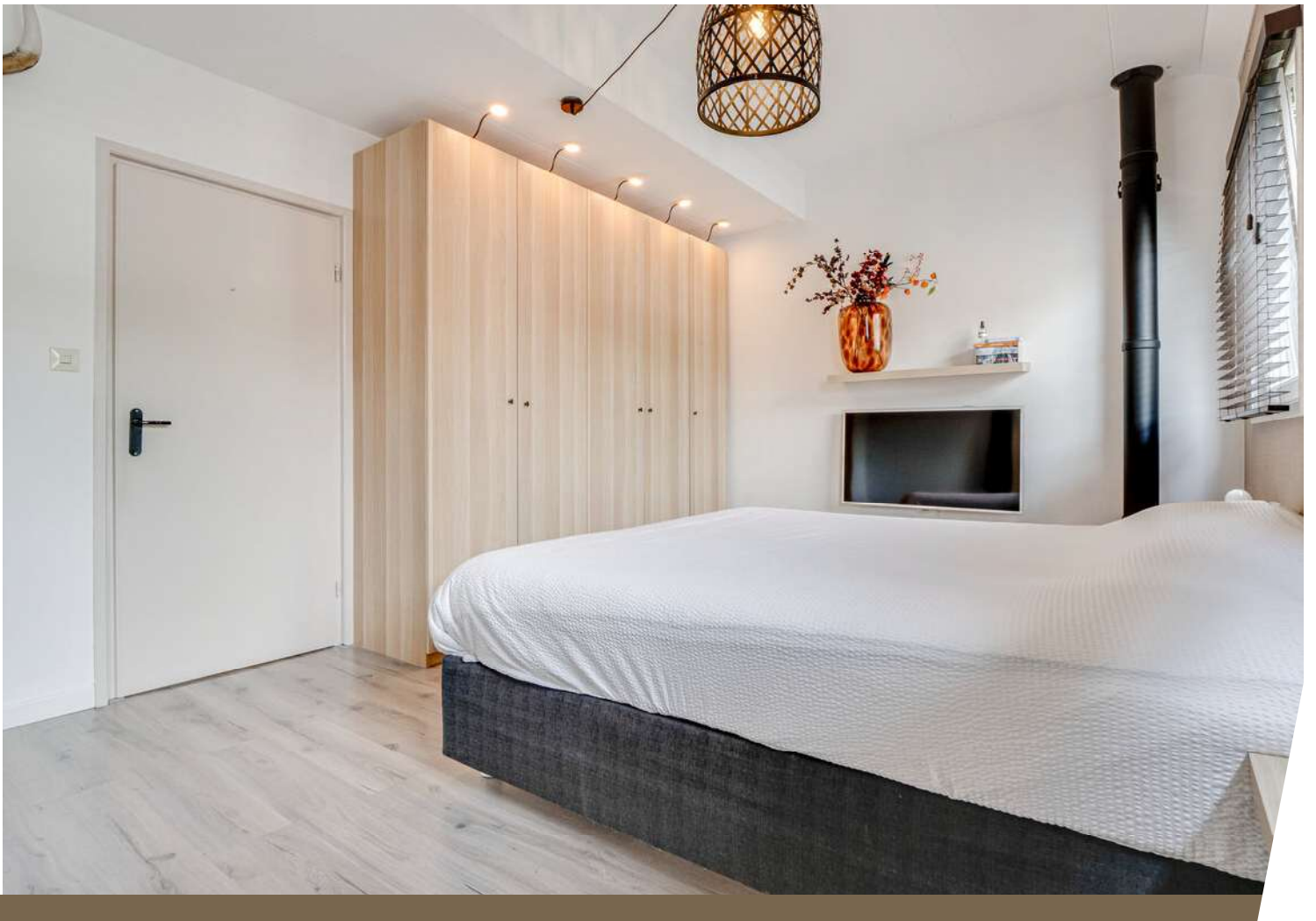
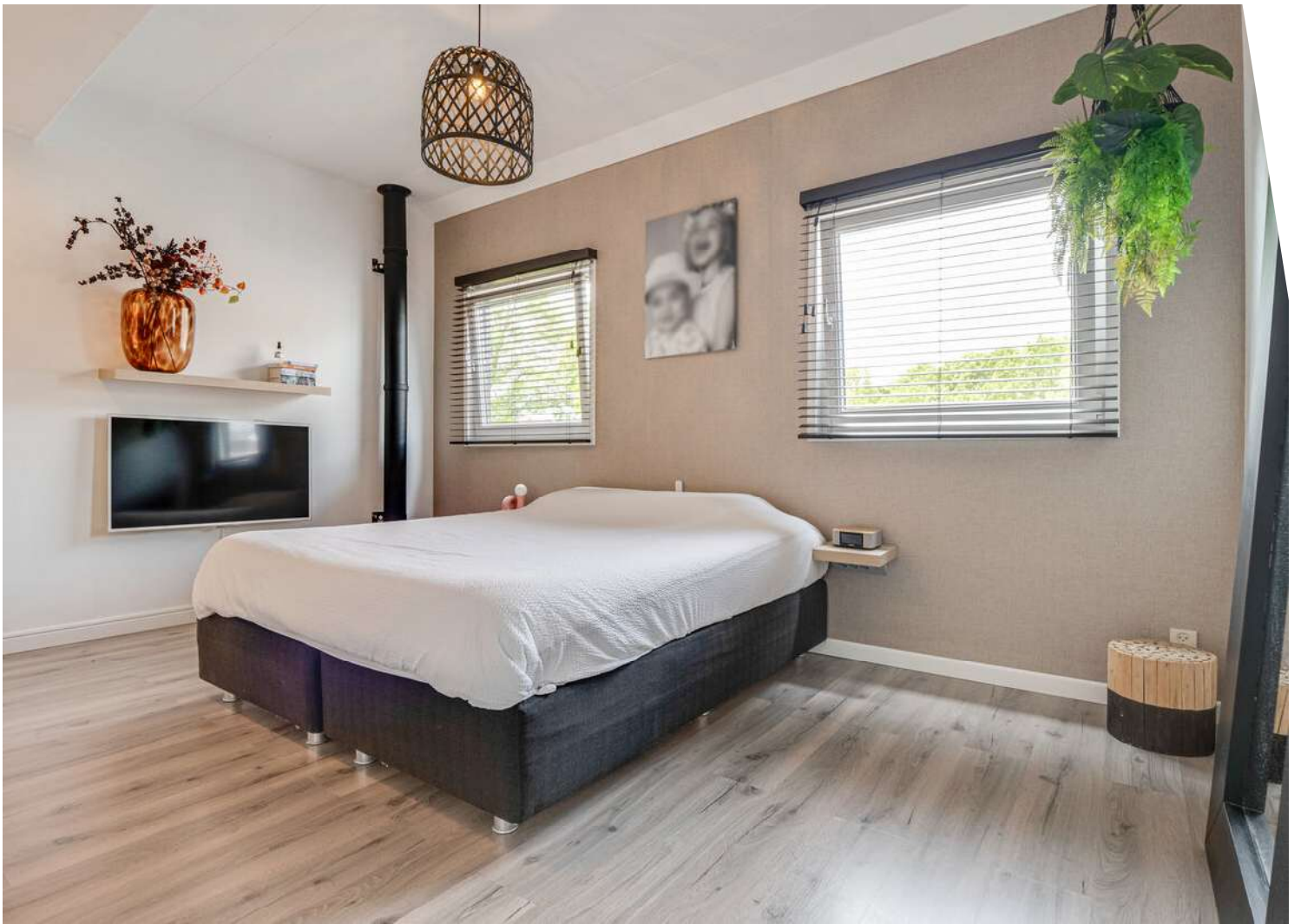


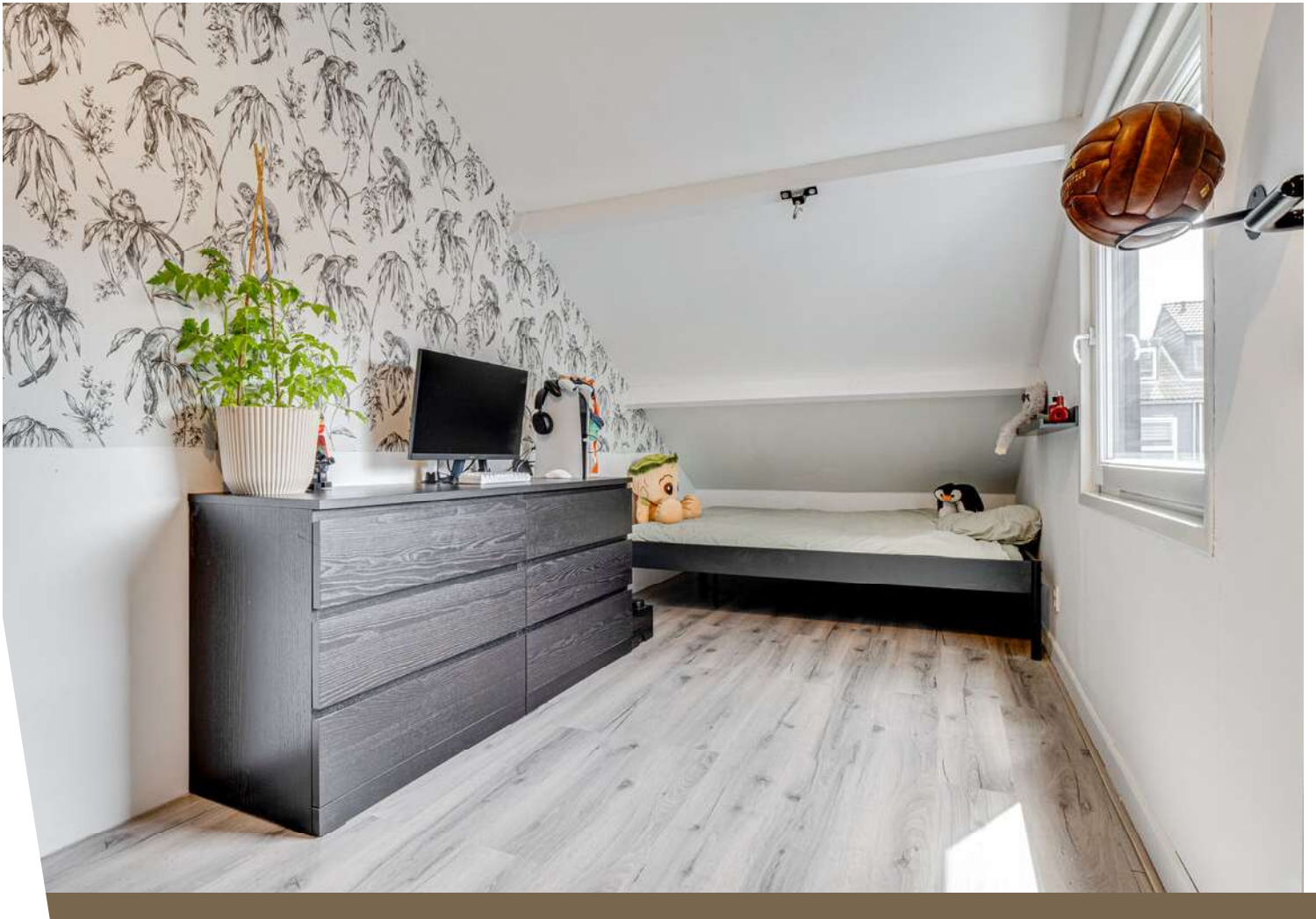
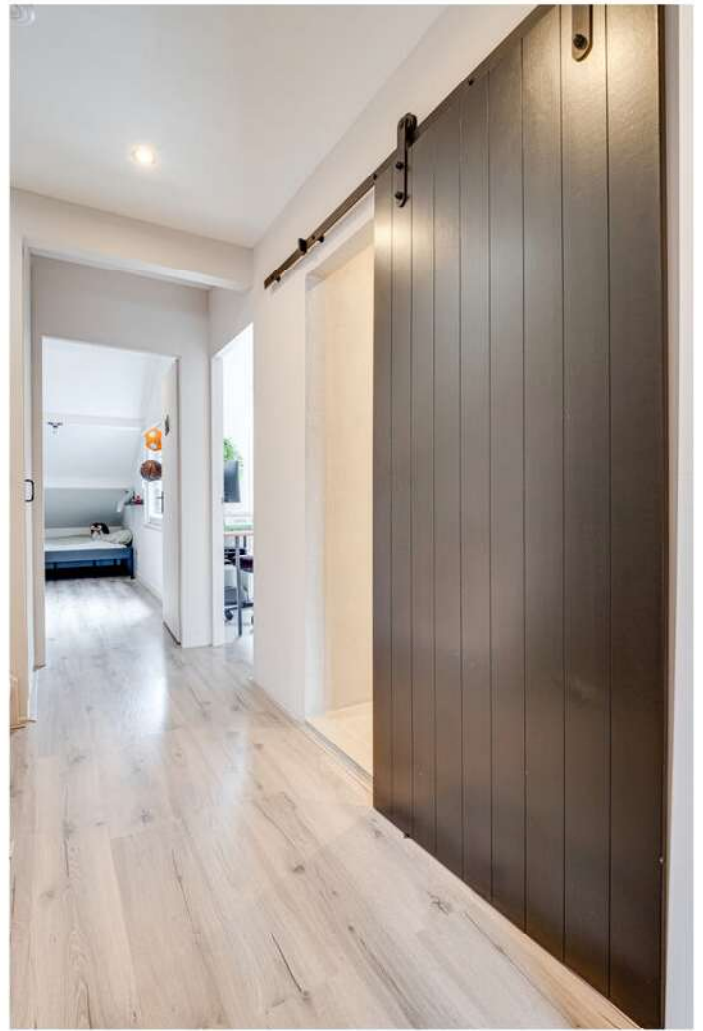




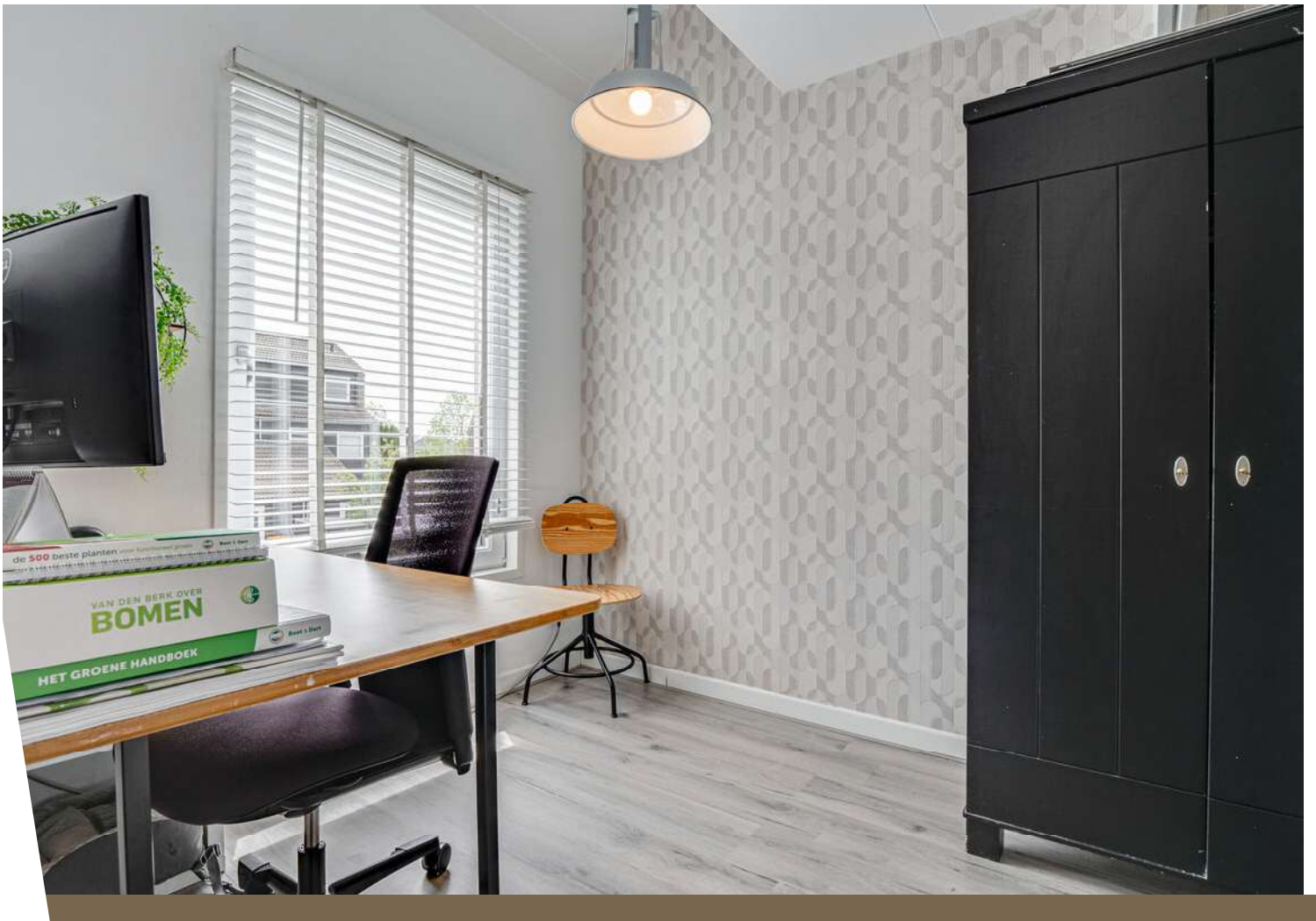


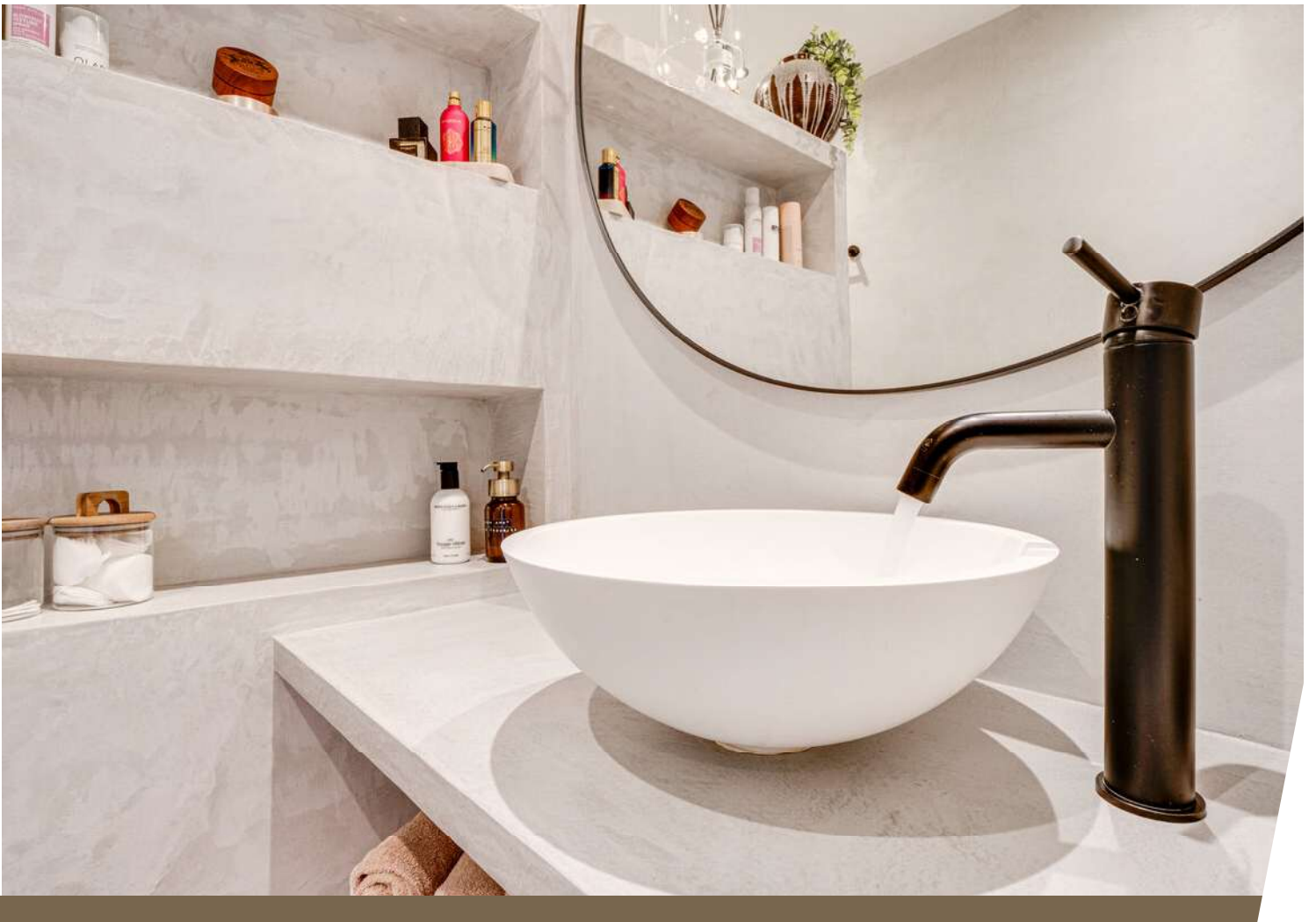












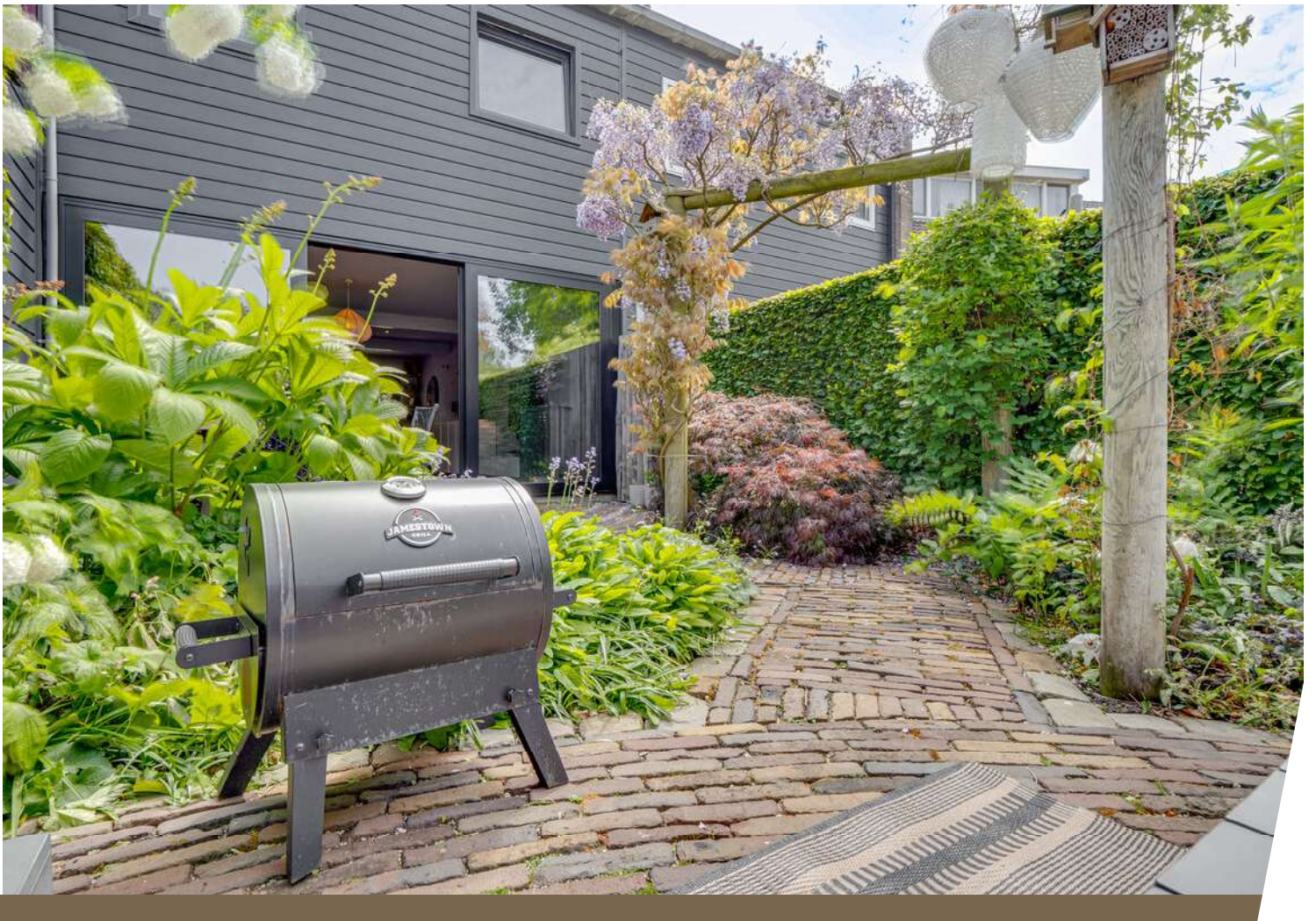


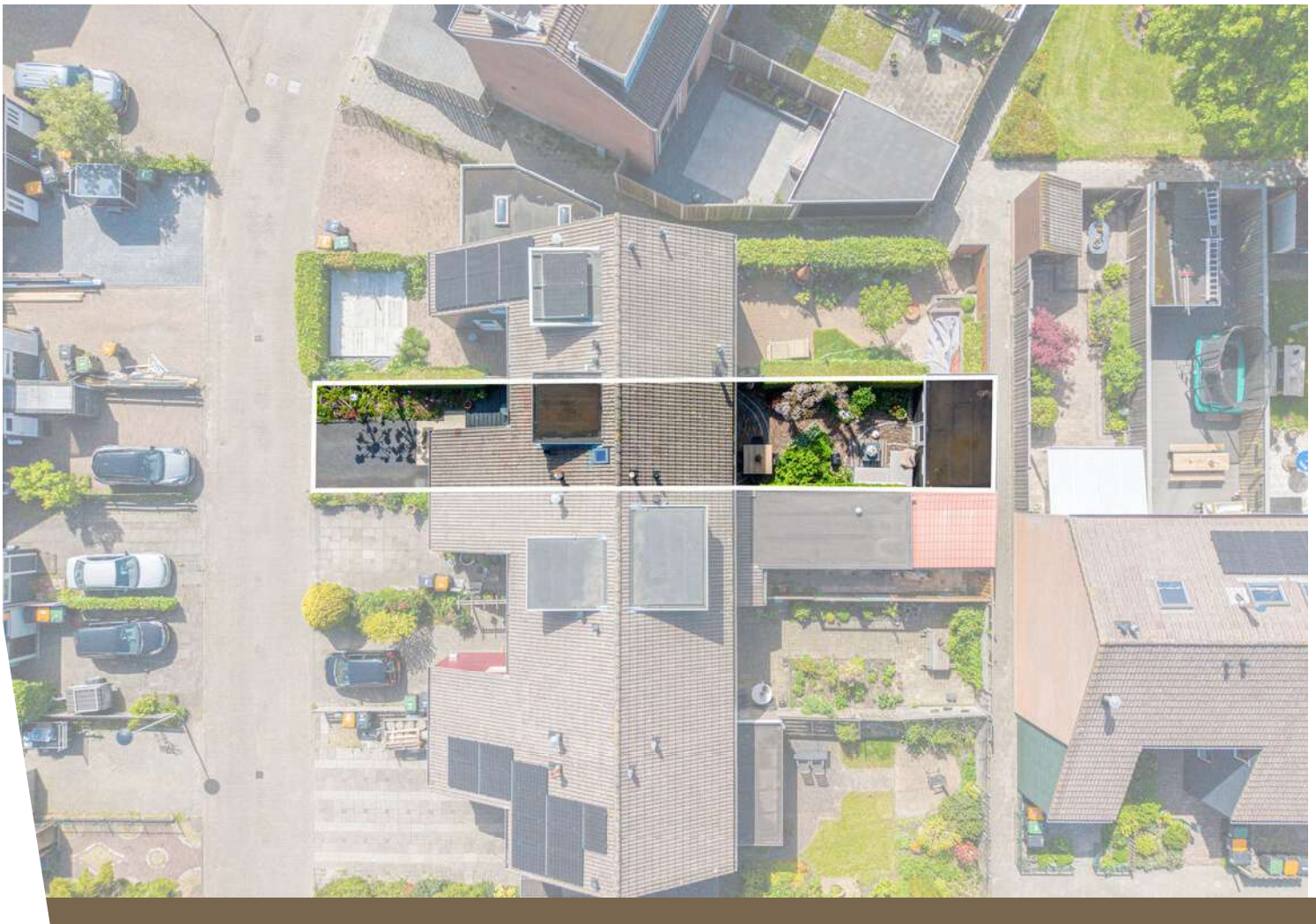




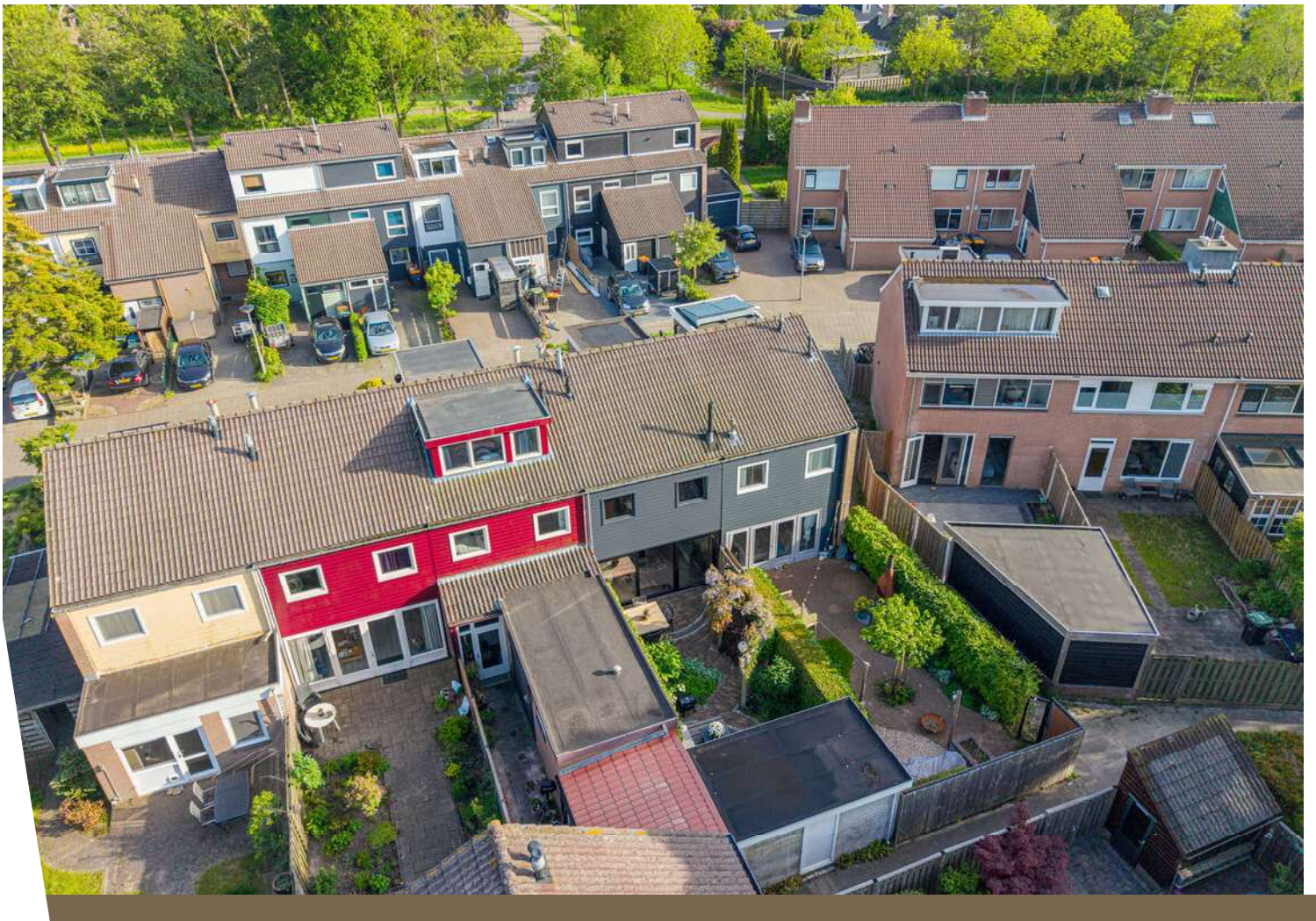
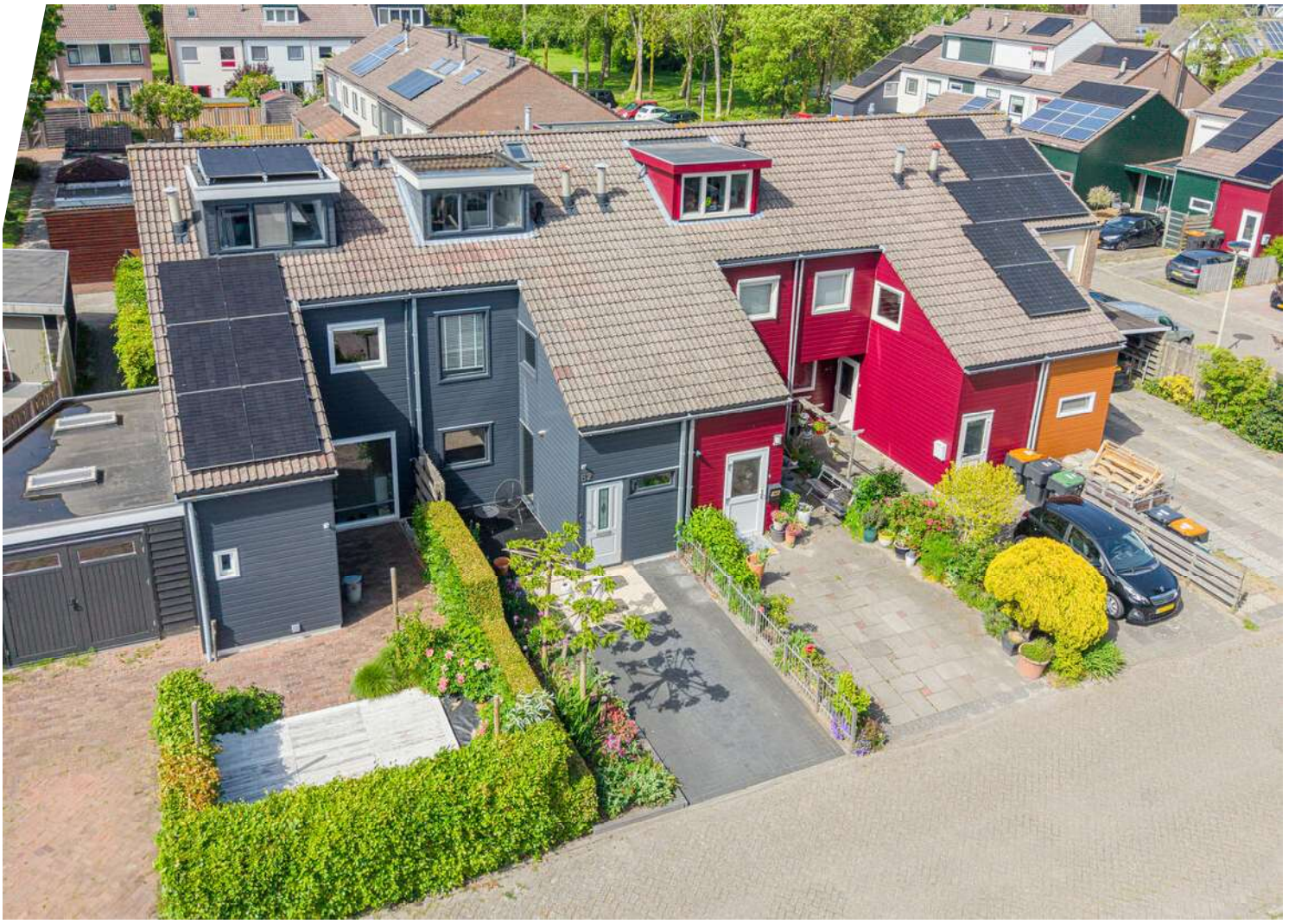






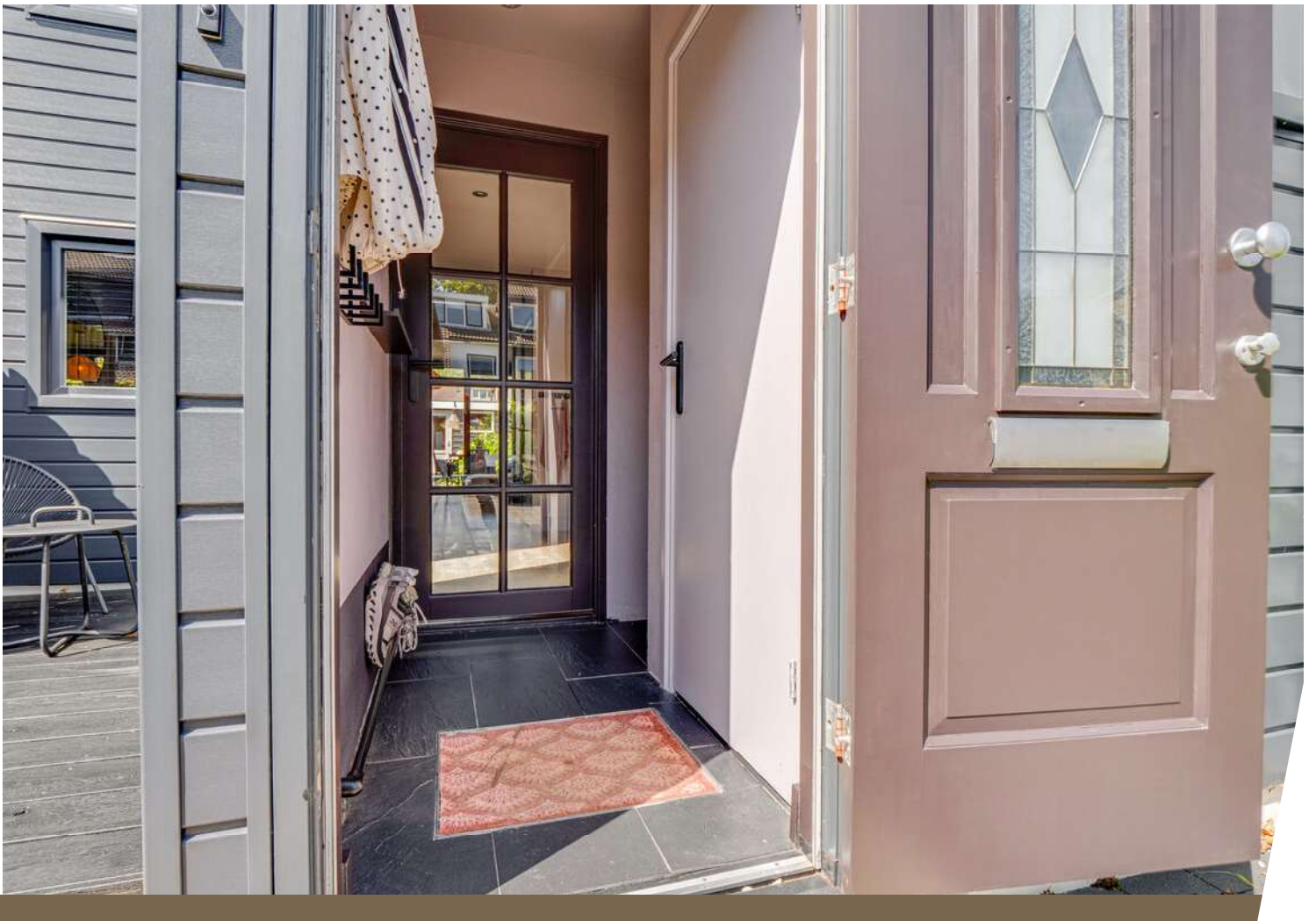






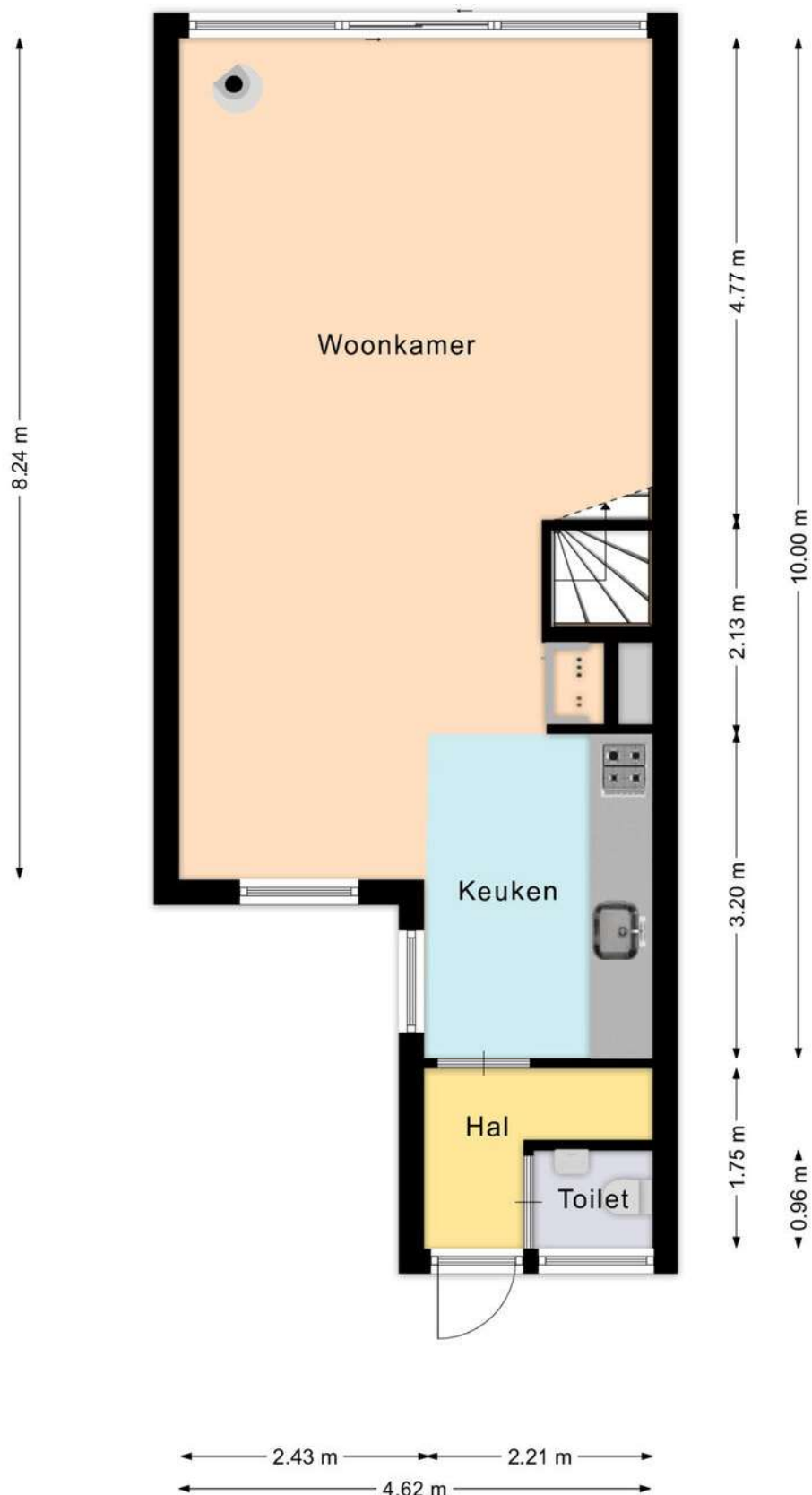






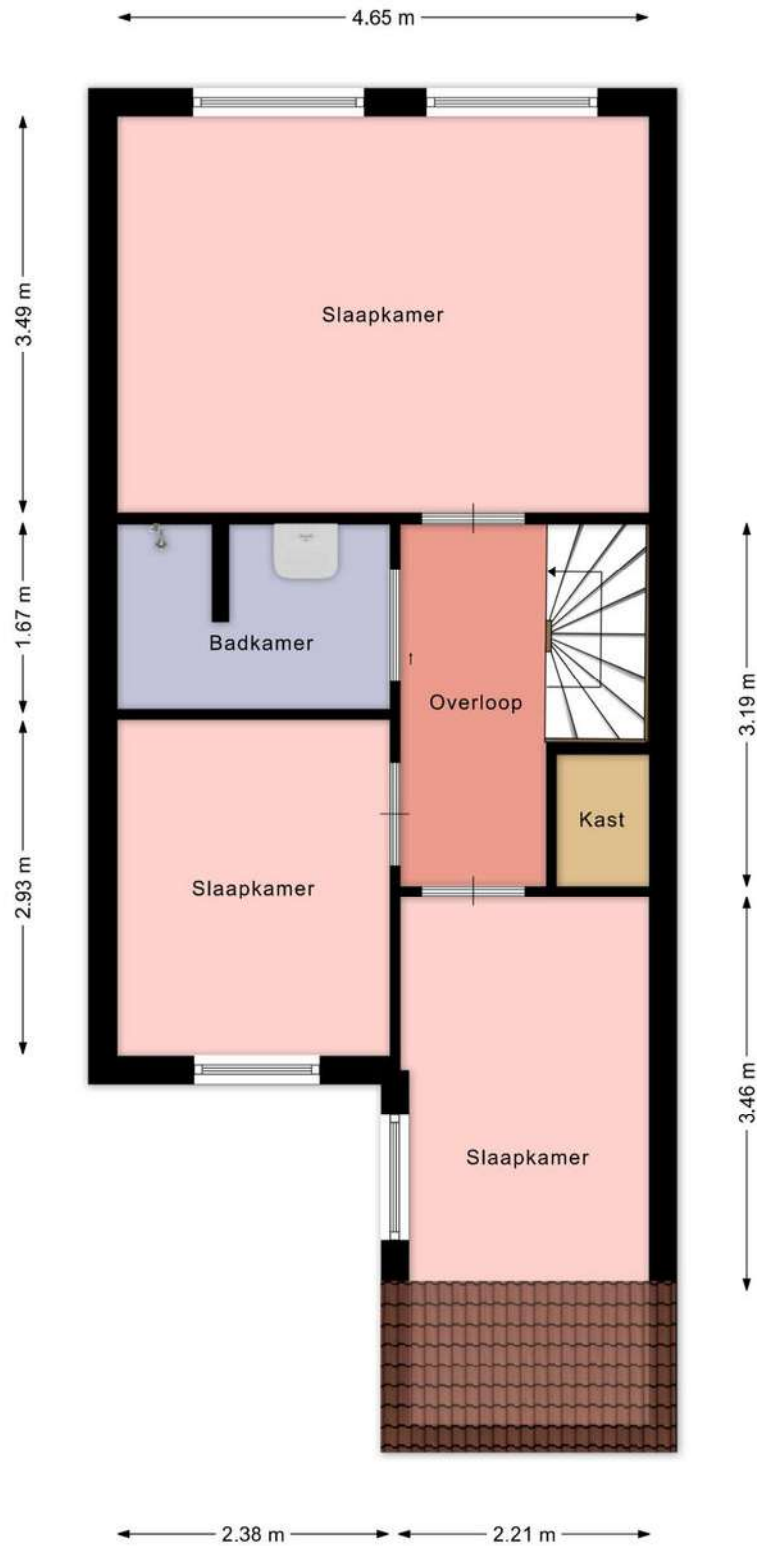


# Plattegrond



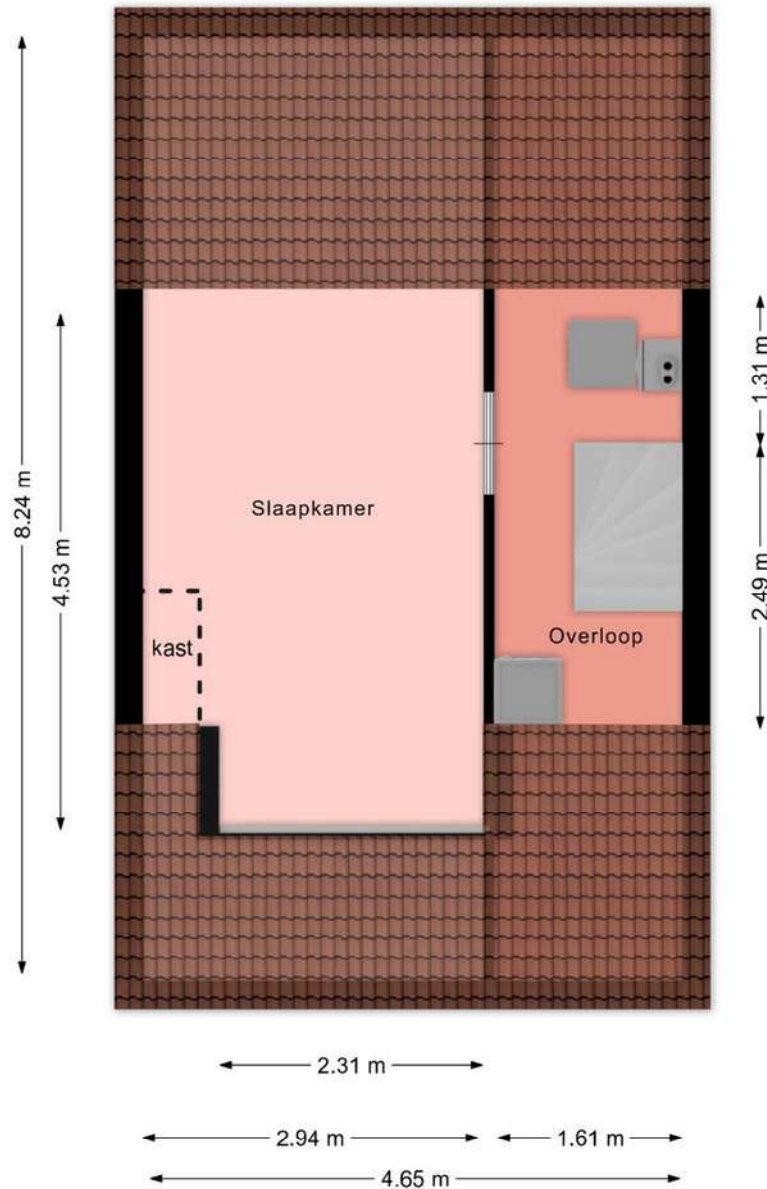
Aan deze beelden kunnen geen rechten worden ontleend

# Plattegrond



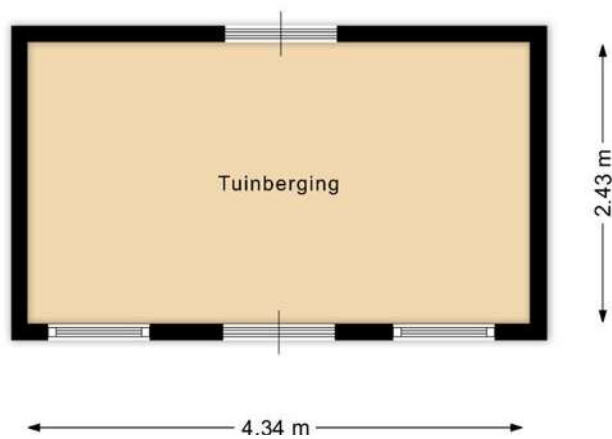
Aan deze beelden kunnen geen rechten worden ontleend.

# Plattegrond



Aan deze beelden kunnen geen rechten worden ontleend.

# Plattegrond



Aan deze beelden kunnen geen rechten worden ontleend.

# Kadastrale kaart

Kadastrale kaart

Uw referentie: ---

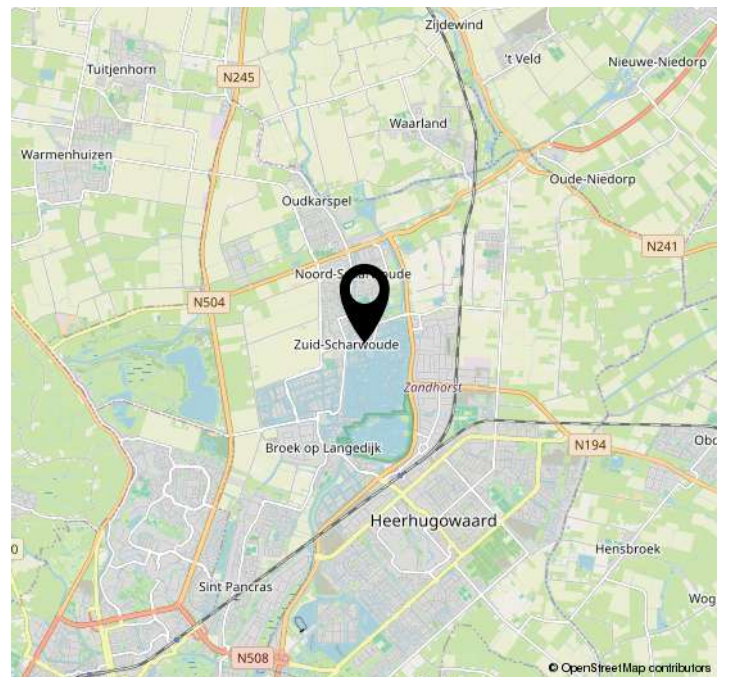
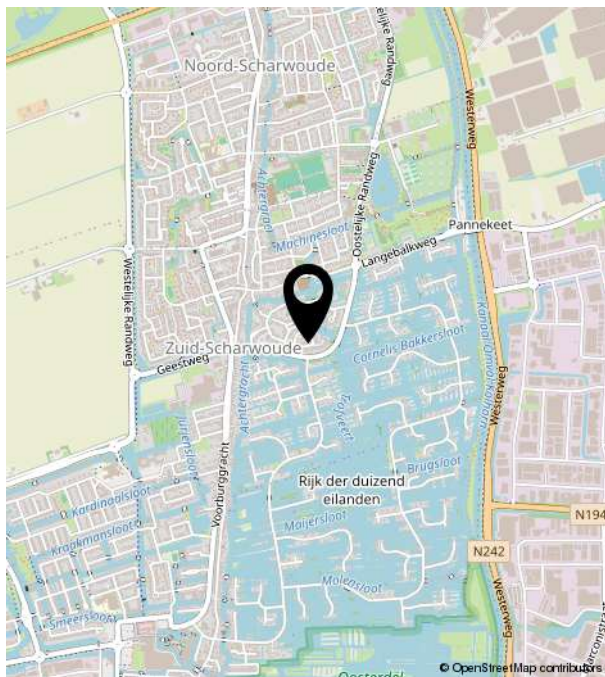
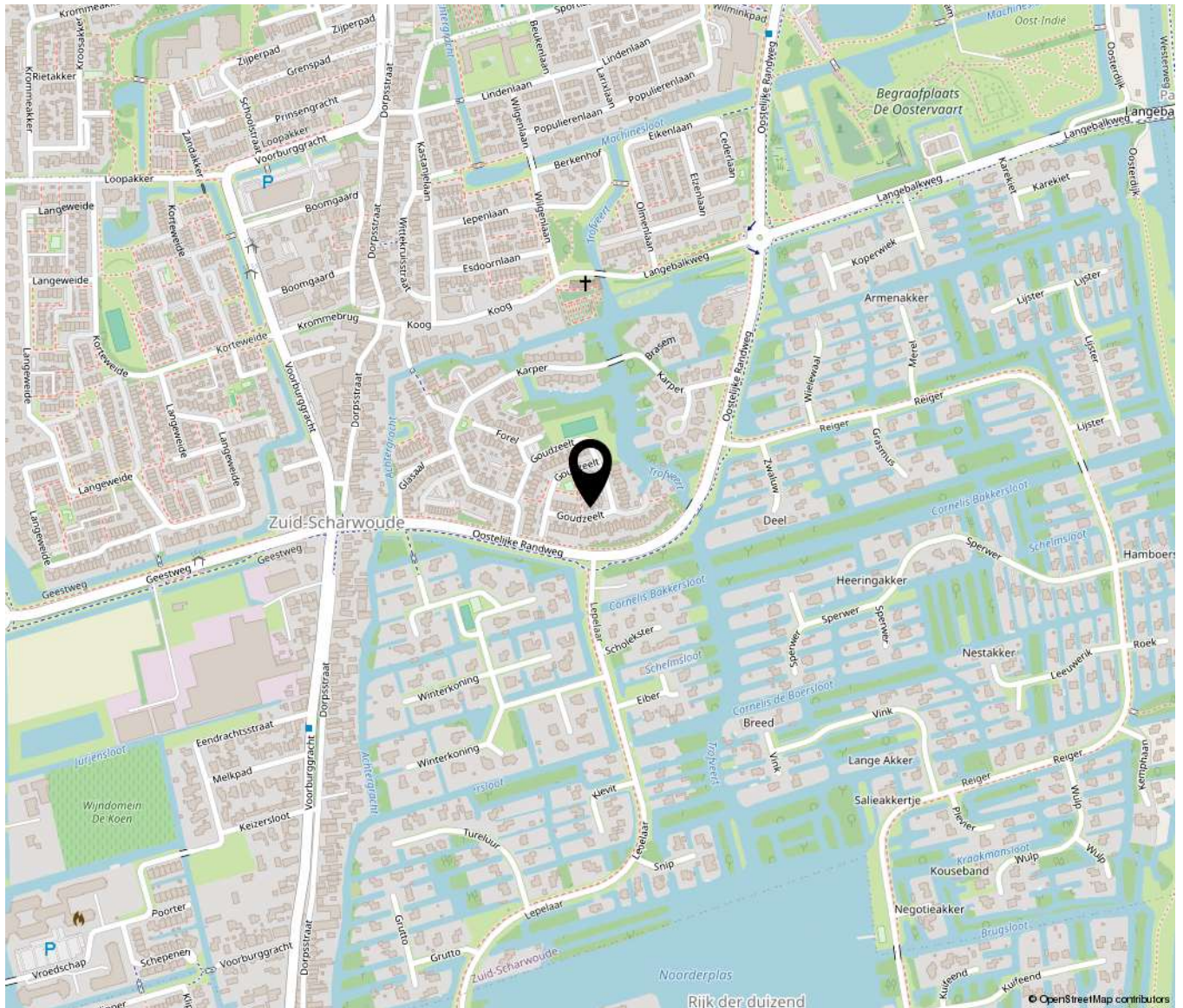


<p>Deze kaart is noordgericht</p> <p><b>12345</b> Perceelnummer</p> <p><b>25</b> Huisnummer</p> <p>— Vastgestelde kadastrale grens</p> <p>— Voorlopige kadastrale grens</p> <p>— Administratieve kadastrale grens</p> <p>— Bebouwing</p>	<p>Schaal 1: 500</p> <p>Kadastrale gemeente Langedijk</p> <p>Sectie D</p> <p>Perceel 305</p>	<p><b>kadaster</b></p> 
--	--	--

Voor een eensluidend uittreksel, geleverd op 15 mei 2026  
De bewaarder van het kadaster en de openbare registers

Aan dit uittreksel kunnen geen betrouwbare maten worden ontleend.  
De Dienst voor het kadaster en de openbare registers behoudt zich de intellectuele eigendomsrechten voor, waaronder het auteursrecht en het databankenrecht.

# Locatie op de kaart





**Bakker Schoon**  
MAKELAARDIJ

Dorpsstraat 573 | 1723 HB Noord-Scharwoude  
(0226) 343455 | [Info@bakkerschoon.nl](mailto:Info@bakkerschoon.nl) | [Www.bakkerschoon.nl](http://Www.bakkerschoon.nl)