

Witte Ring 33

Assendelft

Vraagprijs

€ 775.000

K.K.



Aan het water met eigen steiger en 3 eigen parkeerplaatsen



KENMERKEN

Woonoppervlakte **147m²**

Perceeloppervlakte **325m²**

Inhoud **552m³**

Bouwjaar **2017**

Energielabel **A+**

Vraagprijs

€ 775.000

K.K.



Witte Ring 33

Assendelft



Kenmerken

Overdracht

Vraagprijs	€ 775.000,- k.k.
Aanvaarding	In overleg

Bouw

Type object	Woonhuis, eengezinswoning, twee onder een kap woning
Soort bouw	Bestaande bouw
Bouwperiode	2017
Dakbedekking	Dakpannen
Type dak	Zadeldak
Isolatievormen	Dakisolatie Spouwmuren Vloerisolatie Volledig geïsoleerd

Oppervlaktes en inhoud

Perceeloppervlakte	325 m ²
Gebruiksoppervlakte wonen	147 m ²
Inhoud	552 m ³
Oppervlakte gebouwgebonden buitenruimte	5 m ²

Indeling

Aantal bouwlagen	3
Aantal kamers	6 (waarvan 5 slaapkamers)
Aantal badkamers	1

Locatie

Ligging	Aan rustige weg Aan water Beschutte ligging In woonwijk Vrij uitzicht
---------	---

Kenmerken

Tuin

Type	Achtertuint
Hoofdtuin	Ja
Oriëntering	Zuid-west
Heeft een achterom	Ja
Staat	Prachtig aangelegd
Tuin 2 - Type	Voortuin
Tuin 2 - Oriëntering	Noord-oost
Tuin 2 - Staat	Goed onderhouden

Energieverbruik

Energie label	A+
---------------	----

CV ketel

CV ketel	Intergas HRE
Warmtebron	Gas
Bouwjaar	2017
Combiketel	Ja
Eigendom	Eigendom

Uitrusting

Aantal parkeerplaatsen	3
Warm water	CV-ketel
Verwarmingssysteem	Centrale verwarming
Heeft een alarm	Ja
Tuin aanwezig	Ja

Kadastrale gegevens

Eigendom	Eigen grond
Eigendom	Eigen grond



Omschrijving

2-onder-1-kapwoning aan het water met eigen steiger en parkeergelegenheid voor 3 auto's op eigen grond!

Ben je op zoek naar ruimte, licht, water én een goed onderhouden 2-onder-1-kapwoning met drie parkeerplaatsen op eigen grond? Zet de openslaande deuren open en geniet de hele dag van de zon en het schitterende uitzicht over het water. Een rondje varen, een hengel uitwerpen, schaatsen in de winter of simpelweg ontspannen op je eigen steiger terwijl je geniet van de rust, het kabbelende water of een prachtige zonsondergang. Dat maakt deze woning werkelijk uniek. Deze moderne 2-onder-1-kapwoning is ontworpen met stijlvolle jaren '30-invloeden. De combinatie van rode bakstenen, terugliggende voegen en het overstekende dak zorgt voor een karakteristieke en sfeervolle uitstraling.

Locatie:

De woonwijk Saendelft is een complete woonwijk met alle voorzieningen binnen handbereik, zoals winkels voor de dagelijkse boodschappen, scholen, sportverenigingen en medische voorzieningen. NS-station Krommenie-Assendelft ligt op korte afstand. Ook ten opzichte van de uitvalswegen is de ligging uitstekend: de A8, A9 en A10 liggen op korte afstand, waardoor steden als Alkmaar, Haarlem en Amsterdam zeer snel bereikbaar zijn. Zin in een wandeling in het bos of een dagje strand? Zowel met de fiets als met de auto zijn deze eenvoudig bereikbaar. Liever dichtbij? Aan de overkant van de straat is een prachtig nieuw park aangelegd. Hebben wij je nieuwsgierig gemaakt? Neem dan gerust contact met ons op voor het plannen van een bezichtiging.

Indeling:

Begane grond:

Zijentree, hal met meterkast voorzien van waterontharder en een modern toilet met fonteintje. Daarnaast bevindt zich hier een diepe trapkast met praktische extra bergruimte.

De tuingerichte woonkamer is heerlijk licht en voorzien van openslaande deuren naar de zonnige achtertuin op het zuidwesten. Aan de voorzijde van de woning bevindt zich de ruime woonkeuken met kookeiland, die tevens geschikt is als eetbar. De keuken is voorzien van diverse inbouwapparatuur, waaronder een vaatwasser, combi-oven, koelkast en inductiekookplaat. Vanuit de keuken heb je een prettig uitzicht over de straat. De woonkamer en keuken zijn afgewerkt met een stijlvolle visgraat PVC-vloer. Daarnaast beschikt de begane grond over een extra kamer die ideaal is als werkkamer, hobbyruimte, slaapkamer, berging of praktijkruimte met een eigen entree. Ook deze ruimte is afgewerkt met een visgraat PVC-vloer.

Eerste verdieping:

Vanaf de overloop zijn drie slaapkamers en de badkamer bereikbaar: twee slaapkamers aan de achterzijde van de woning en de royale master bedroom aan de voorzijde. Alle slaapkamers zijn keurig afgewerkt en hebben een prettig formaat. De ruime badkamer is voorzien van een inloopdouche, wastafel en tweede toilet. De gehele verdieping is afgewerkt met een laminaatvloer.

Tweede verdieping:

Een ruime, lichte verdieping met een fraaie hoge nok die direct een gevoel van ruimte geeft. De verdieping is van oorsprong een open ruimte maar kan prima als extra slaapkamer worden ingericht. Tevens is er een aparte wasruimte met plaats voor de wasmachine, droger en CV-ketel. Dankzij de hoge nok is er bovendien de mogelijkheid om een vliering te realiseren voor extra bergruimte.

De gehele verdieping is afgewerkt met een nette laminaatvloer, wat zorgt voor een verzorgde en rustige uitstraling.

Tuin:

De ruime achtertuin met royale steiger is gelegen op het zuidwesten, waardoor je hier vrijwel de hele dag van de zon kunt genieten. Daarnaast beschikt de tuin over een praktische achterom. De royale voortuin biedt minimaal ruimte om drie auto's op eigen terrein te parkeren. En dat is uniek in deze wijk!

De eigen steiger aan het water vormt een heerlijke plek om tot rust te komen en optimaal te genieten van het buitenleven. Word dit jouw droomplek in Assendelft?

BIJZONDERHEDEN

- Bouwjaar: 2017
- Luxe afgewerkte 2-onder-1-kapwoning aan het water
- Eigen oprit met parkeergelegenheid voor minimaal 3 auto's
- Ruime woonkeuken aan de voorzijde
- extra kamer begane vloer, evt. praktijkruimte met eigen ingang
- 4 slaapkamers
- Zonnige achtertuin op het zuidwesten met achterom
- Eigen steiger; mogelijkheid om te varen, suppen of vissen vanuit huis
- Cv-installatie Intergas (2017)
- 15 zonnepanelen (2017)
- Energielabel A+ (nieuw label)
- Woonoppervlakte circa 147 m²
- Perceeloppervlakte circa 325 m²
- Oplevering in overleg





De achtertuin welke op het zuidwesten ligt aan het water









Entree en woonkamer











Keuken





Toilet begane grond en de tweede slaapkamer





Royale master bedroom





Royale master bedroom en de vierde slaapkamer





Badkamer

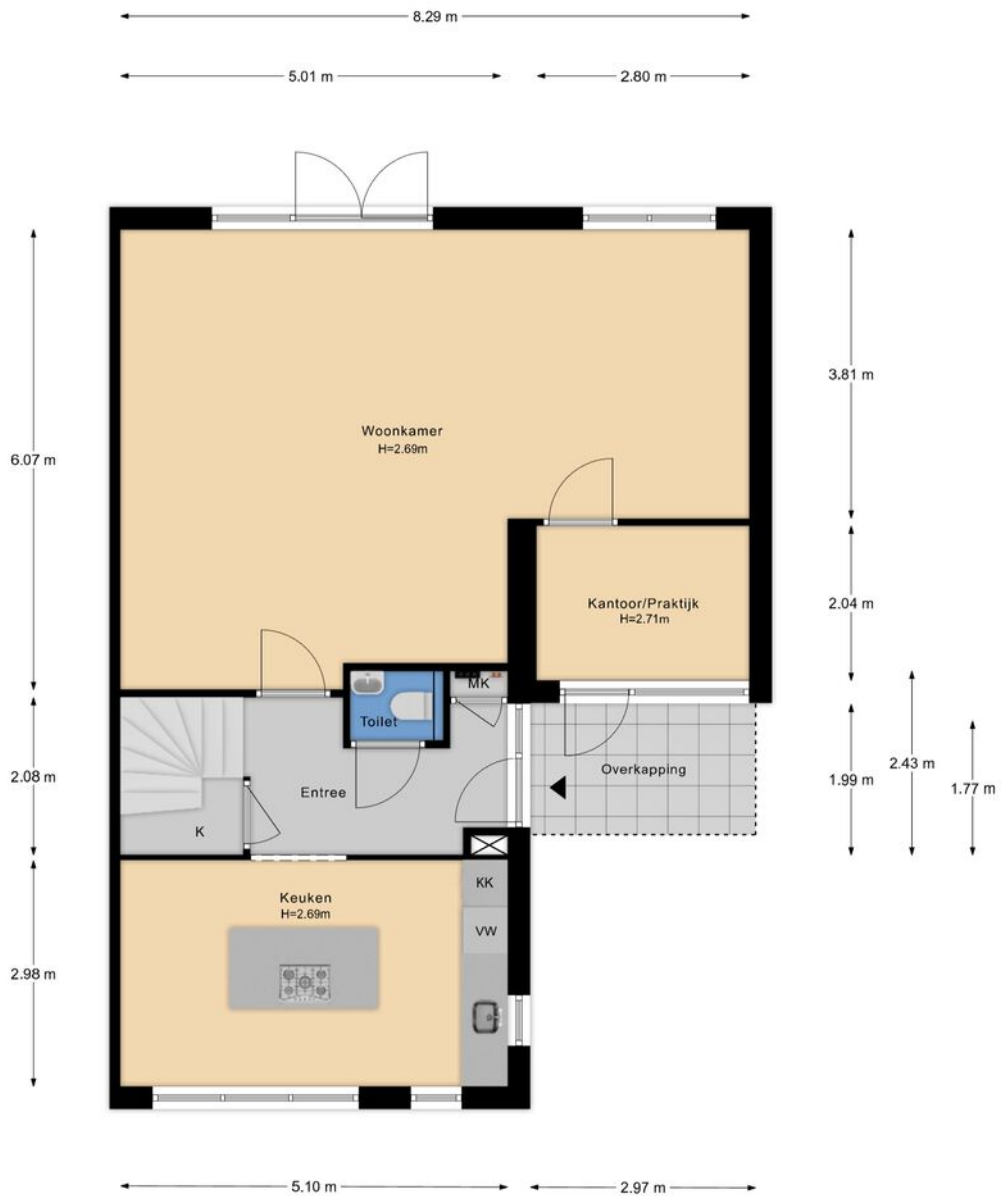




Zolder vijfde slaapkamer



Plattegrond



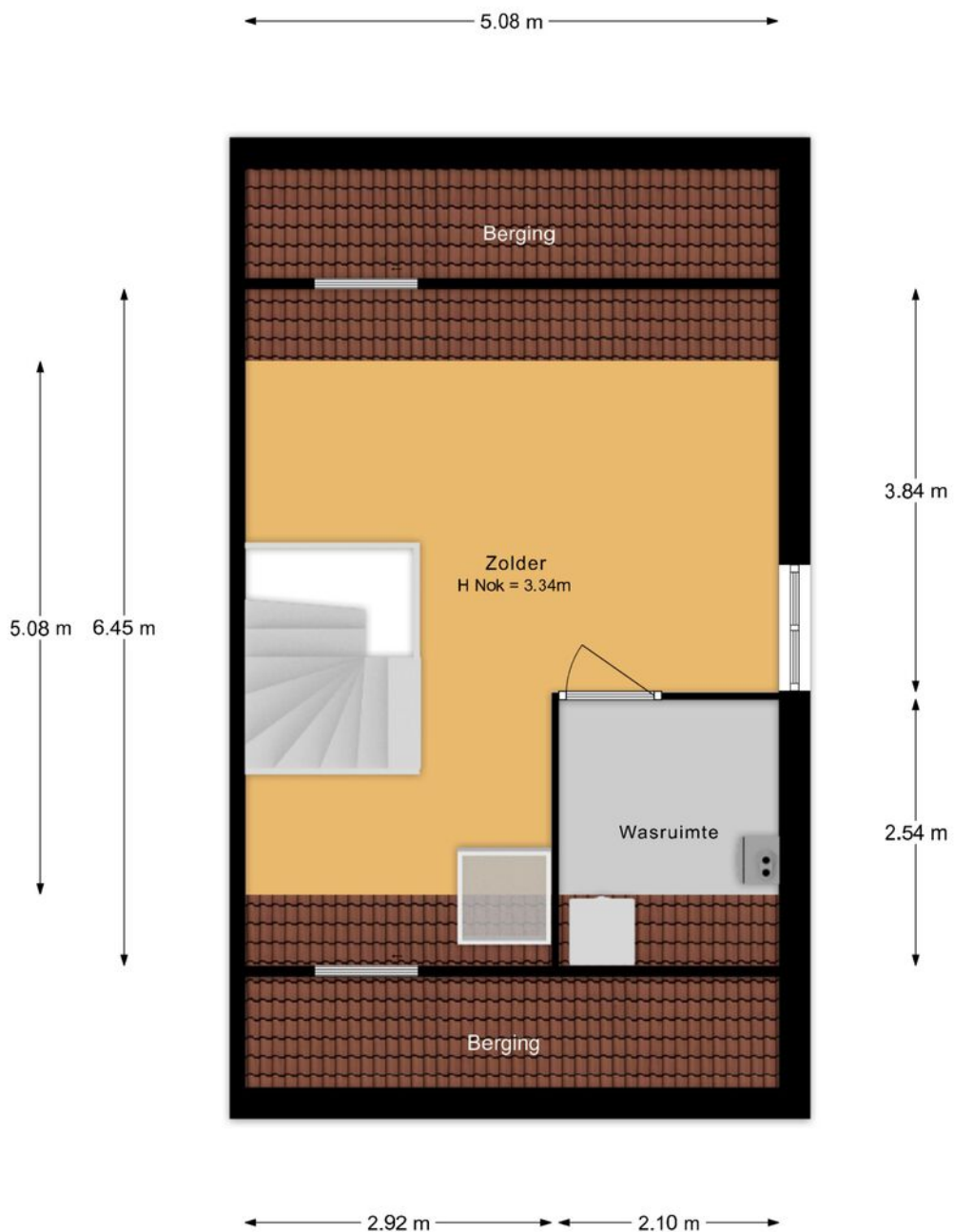
De plattegronden zijn geproduceerd voor promotionele doeleinden en ter indicatie.
Aan de plattegronden kunnen geen rechten worden ontleend

Plattegrond



De plattegronden zijn geproduceerd voor promotionele doeleinden en ter indicatie.
Aan de plattegronden kunnen geen rechten worden ontleend

Plattegrond



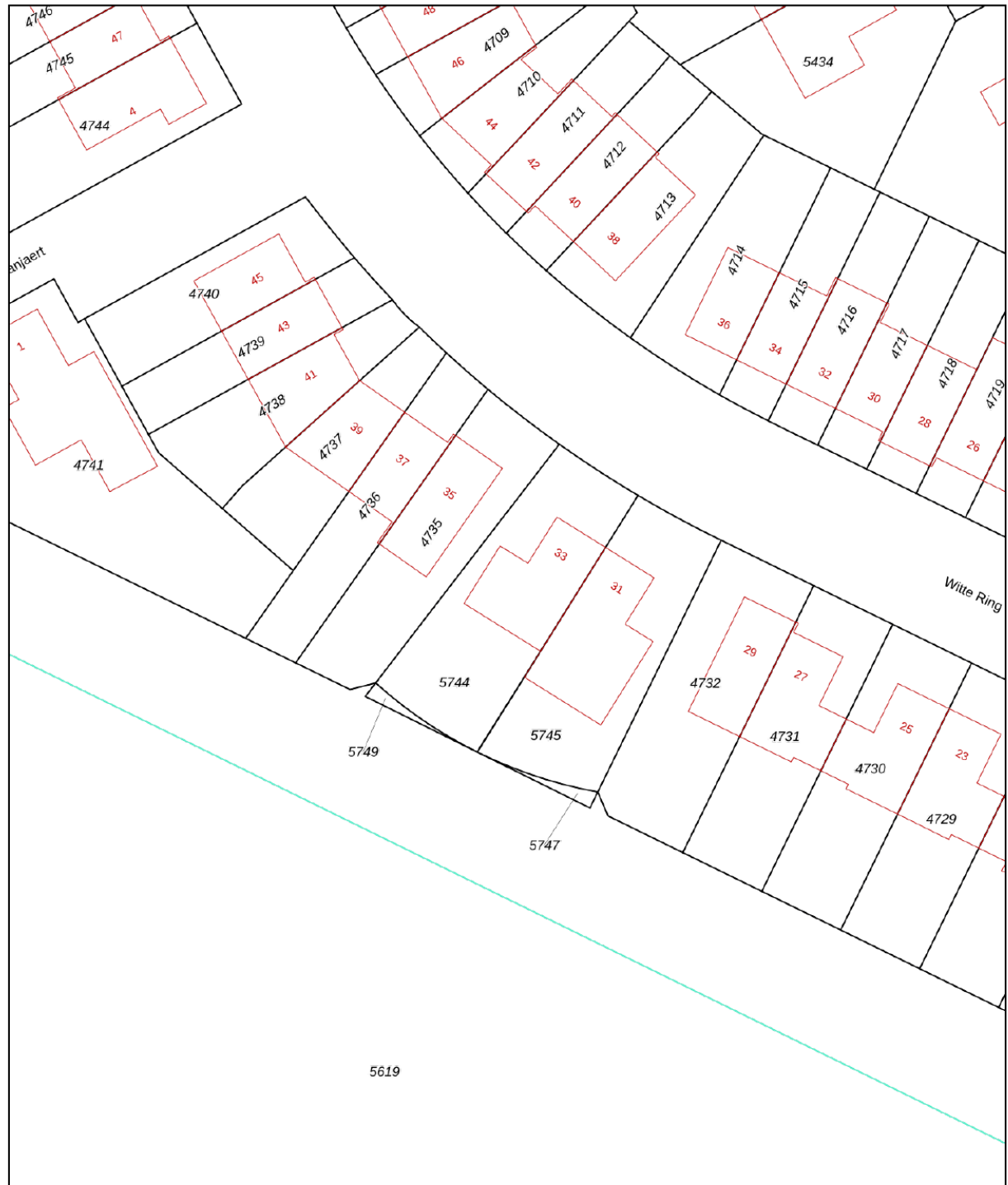
De plattegronden zijn geproduceerd voor promotionele doeleinden en ter indicatie.
Aan de plattegronden kunnen geen rechten worden ontleend




Kadastrale kaart

Kadastrale kaart

Uw referentie: Witte Ring 33



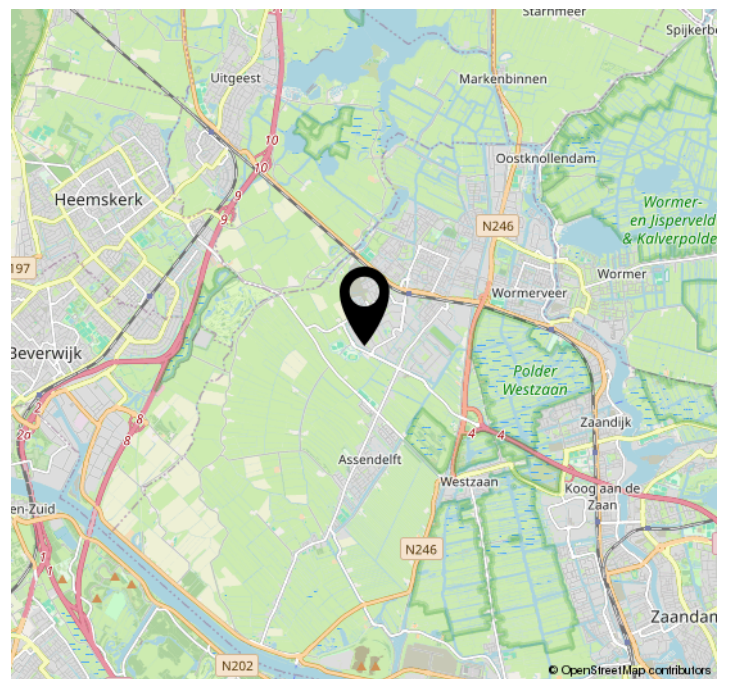
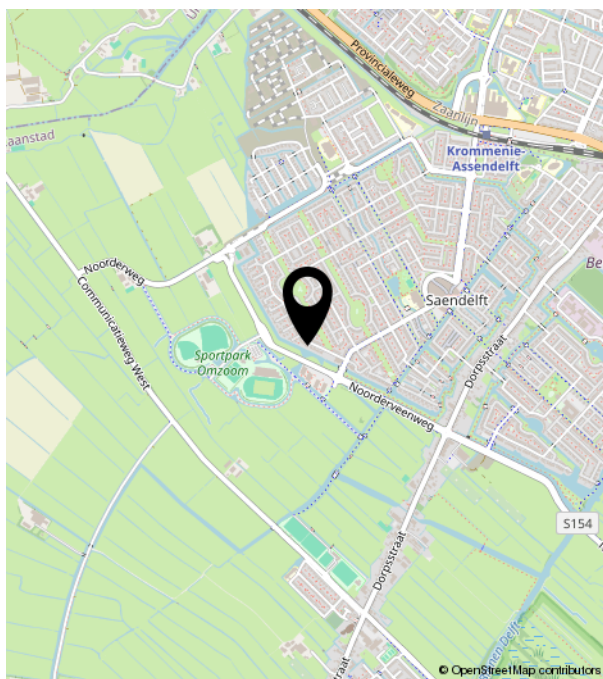
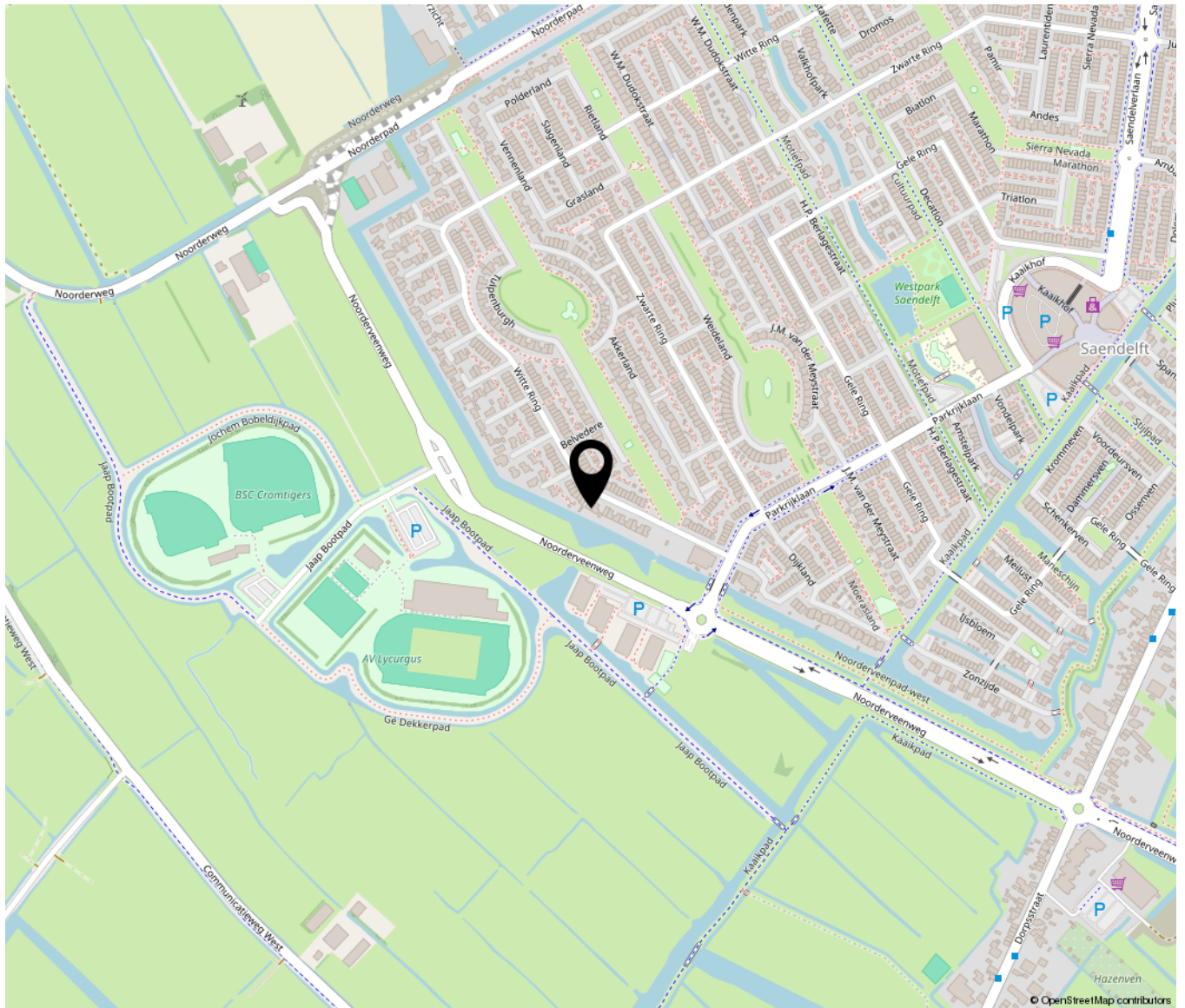
0 5 10 15 20 25m

12345	Deze kaart is noordgericht	Schaal 1: 500	
25	Perceelnummer	Kadastrale gemeente Assendelft	
	Huisnummer	Sectie N	
—	Vastgestelde kadastrale grens	Perceel 5744	
—	Voorlopige kadastrale grens		
—	Administratieve kadastrale grens		
—	Bebouwing		

Voor een eensluidend uittreksel, geleverd op 19 mei 2026
De bewaarder van het kadaster en de openbare registers

Aan dit uittreksel kunnen geen betrouwbare maten worden ontleend.
De Dienst voor het kadaster en de openbare registers behoudt zich de intellectuele eigendomsrechten voor, waaronder het auteursrecht en het databankenrecht.

Locatie op de kaart





Vlusch 38 | 1561 PR Krommenie
075-2064425 | info@huijsenmakelaar.nl | huijsenmakelaar.nl