

● Kannenburg 201
Deventer



van laarhoven
en paul MAKELAARDIJ

Te koop



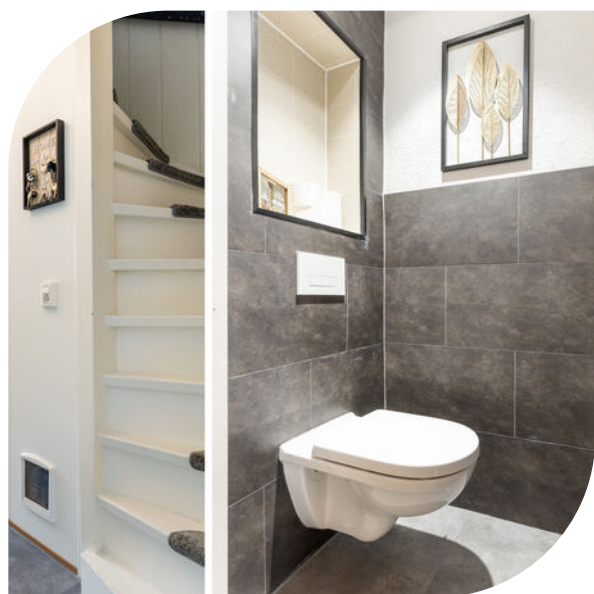
info@vlpmakelaardij.nl
055 – 3034025
www.vlpmakelaardij.nl

● Kenmerken

Woonoppervlakte	123 m²
Perceeloppervlakte	142 m²
Inhoud	450 m³
Tuinligging	Zuidwesten
Aantal kamers	6
Aantal slaapkamers	4
Bouwjaar	1973
Energie label	B
Isolatie	muurisolatie



Kannenburg 201



● Omschrijving

Aan de rand van de wijk 'Het Oostrik' bevindt zich deze ruime hoekwoning met maar liefst 4 slaapkamers.

Voorzien van vrijstaande stenen berging aan de voorkant, houten berging in de diepe zonnige achtertuin én dakterras biedt deze woning veel ruimte. De woning is de afgelopen jaren gemoderniseerd en grotendeels voorzien van kunststof kozijnen met isolerende beglazing, airconditioning in de woonkamer en op de overloop en beschikt over 12 zonnepanelen.

De woning is gelegen op de hoek van de Kannenburg, aan een autoluwe voorzijde. Dit zorgt voor een veilige en rustige woonomgeving, ideaal voor gezinnen met kinderen. Door de praktische ligging zijn zowel de voor- als achterdeur eenvoudig bereikbaar, wat extra gemak biedt bij bijvoorbeeld het doen van boodschappen. Parkeren kan direct langs de weg en via de schuttingdeur is de zonnige achtertuin gemakkelijk toegankelijk.

De achtertuin is gesitueerd op het zuidwesten, waardoor u optimaal kunt genieten van de middag- en avondzon. In de tuin bevindt zich een houten berging met aangebouwde overkapping.

Indeling:

Bij binnenkomst treft u een ruime hal met toilet en berging. De lichte woonkamer heeft een vrijwel volledig glazen achtergevel met openslaande deuren naar de zonnige tuin op het westen. De moderne open leef keuken is voorzien van een kook en spoeliland en is voorzien van diverse inbouwapparatuur.

Eerste verdieping:

Royale overloop met toegang tot drie slaapkamers en badkamer. De badkamer is voorzien van een douche, toilet en wastafel.

Tweede verdieping:

Overloop met toegang tot een royale bergruimte. Daarnaast bevindt zich hier een vierde slaapkamer met aansluitingen voor de wasapparatuur en een diepe bergkast.

De wijk 'Het Oostrik' staat bekend om de aantrekkelijke combinatie van ruimte, voorzieningen en bereikbaarheid. Basisscholen bevinden zich in de directe omgeving en voor dagelijkse boodschappen zijn meerdere winkelcentra nabij gelegen. Daarnaast ligt het De Scheg evenals het NS-station op korte fietsafstand. Ook de uitvalswegen richting de A1 en N348 zijn binnen enkele minuten bereikbaar.

Kortom:

- Veel woonruimte voor een aantrekkelijke prijs in Deventer
- Ruime hoekwoning met vier slaapkamers
- Rustig gelegen
- Zonnige achtertuin op het zuidwesten
- Houten berging met overkapping én stenen fietsenberging
- Veel bergruimte in huis
- Veel lichtinval in de woonkamer
- Grotendeels voorzien van kunststof kozijnen met isolerende beglazing
- Energielabel B
- 12 zonnepanelen
- Centrale ligging nabij scholen, winkels,





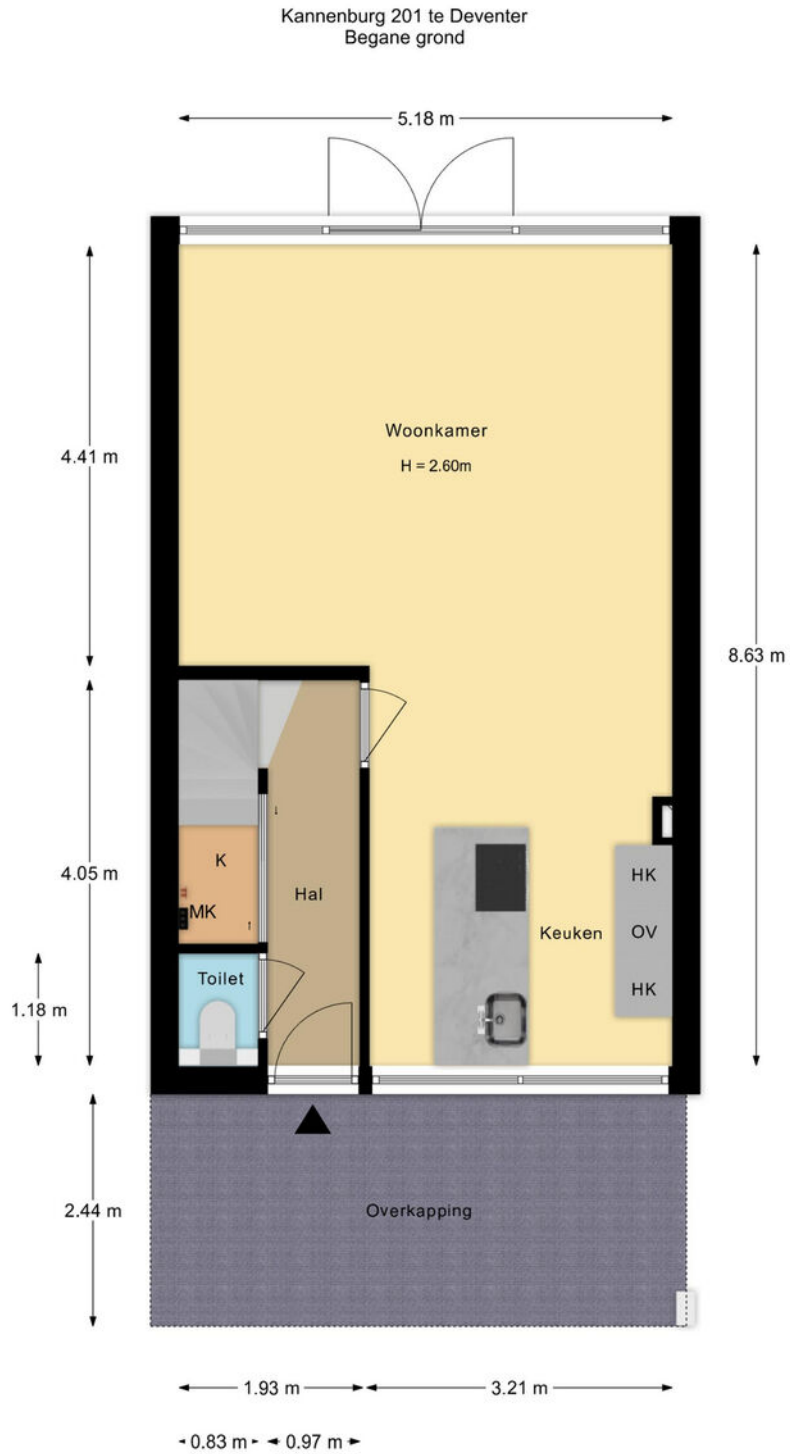








● Plattegrond

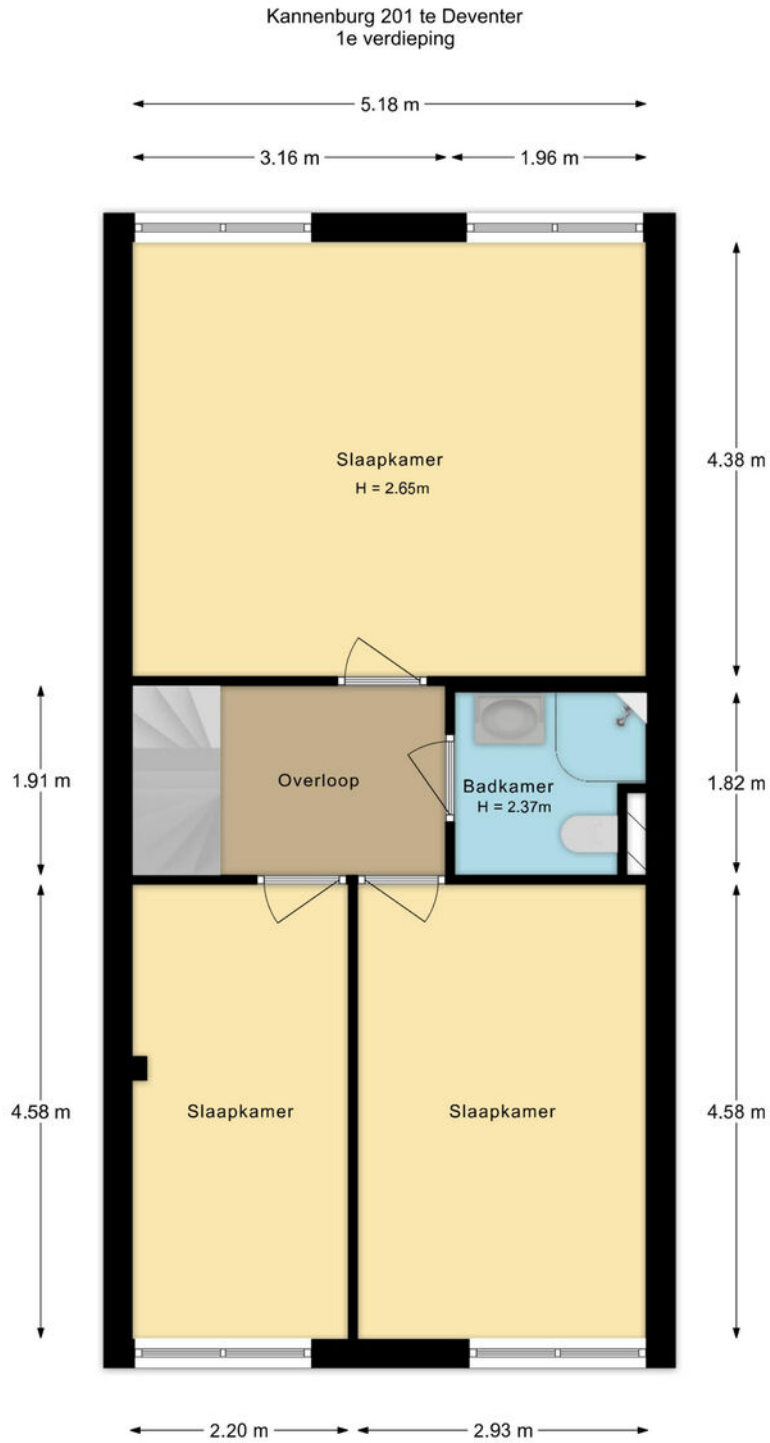


De plattegronden zijn met de grootste zorg samengesteld.
Aan deze plattegronden kunnen geen rechten worden ontleend.

● Plattegrund

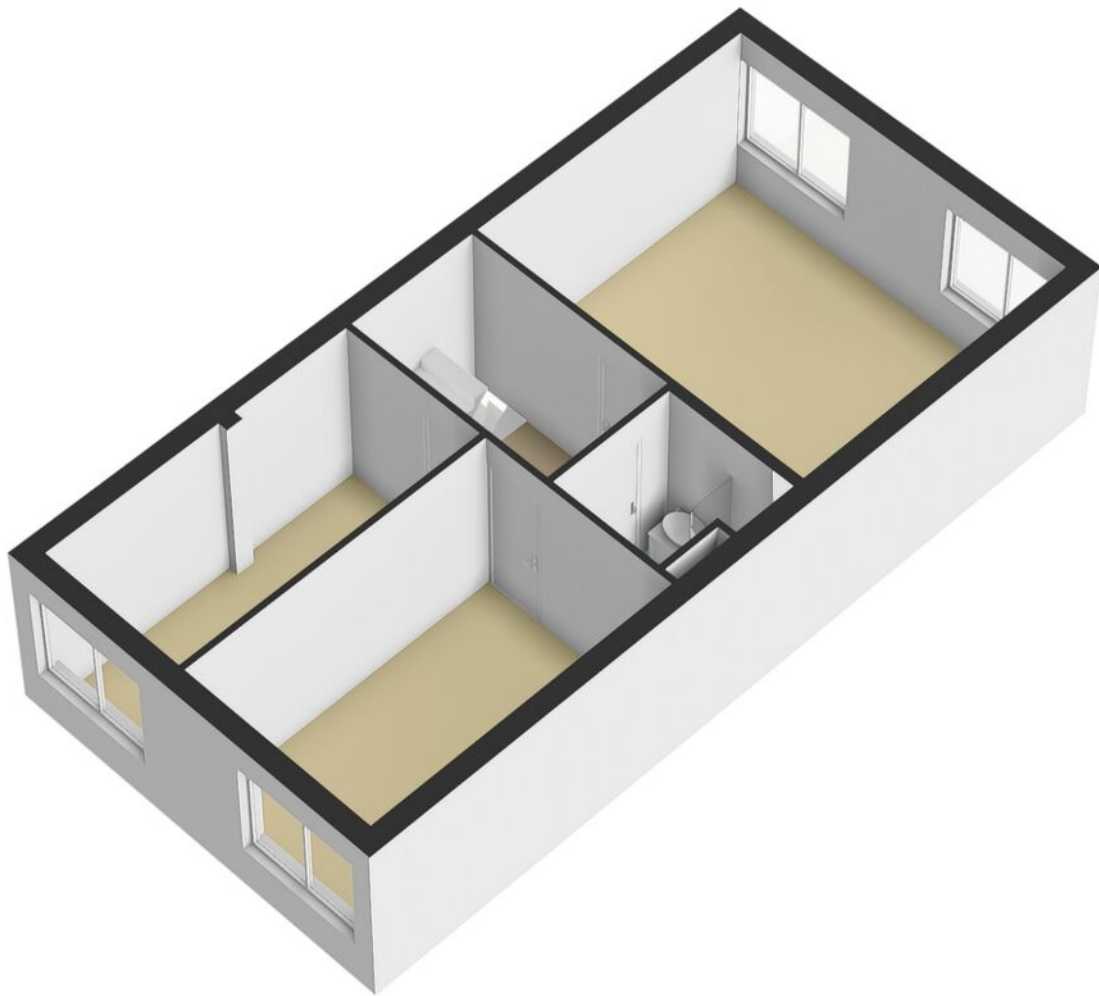


● Plattegrond

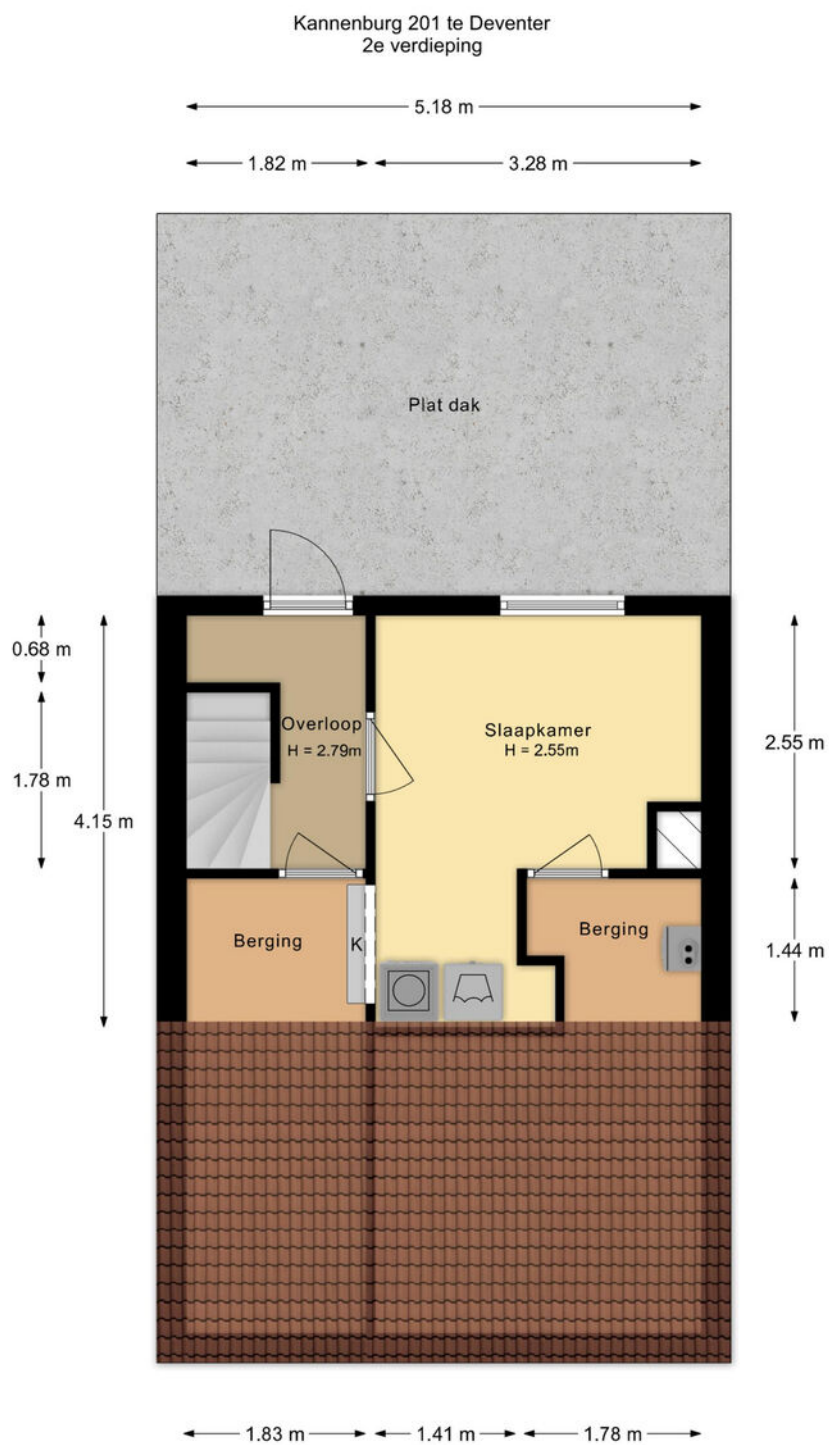


De plattegronden zijn met de grootste zorg samengesteld.
Aan deze plattegronden kunnen geen rechten worden ontleend.

● Plattegrond

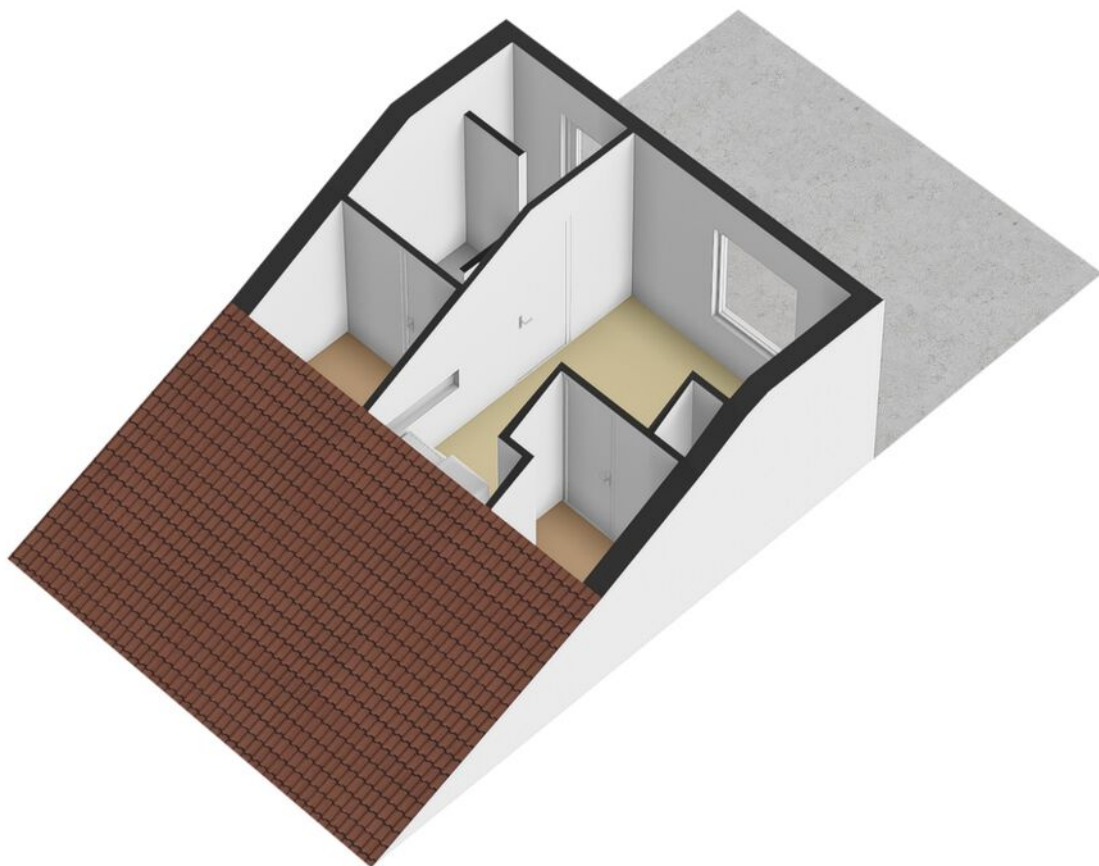


● Plattegrond

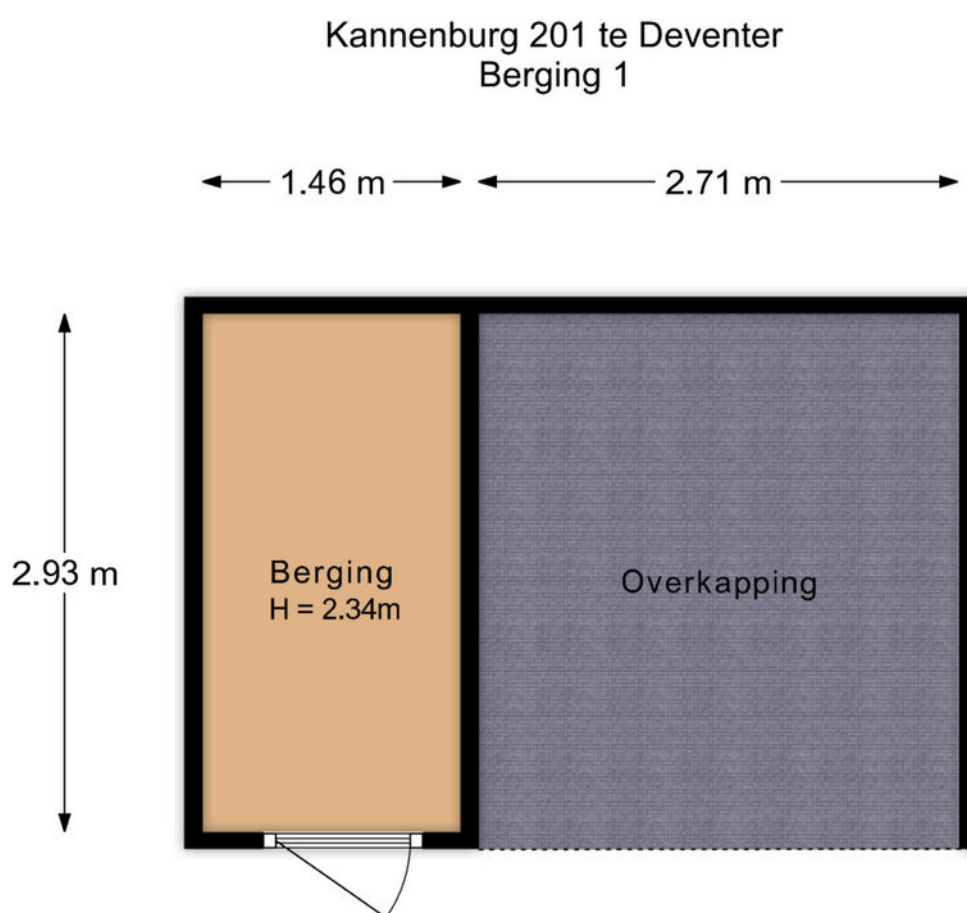


De plattegronden zijn met de grootste zorg samengesteld.
Aan deze plattegronden kunnen geen rechten worden ontleend.

● Plattegrond

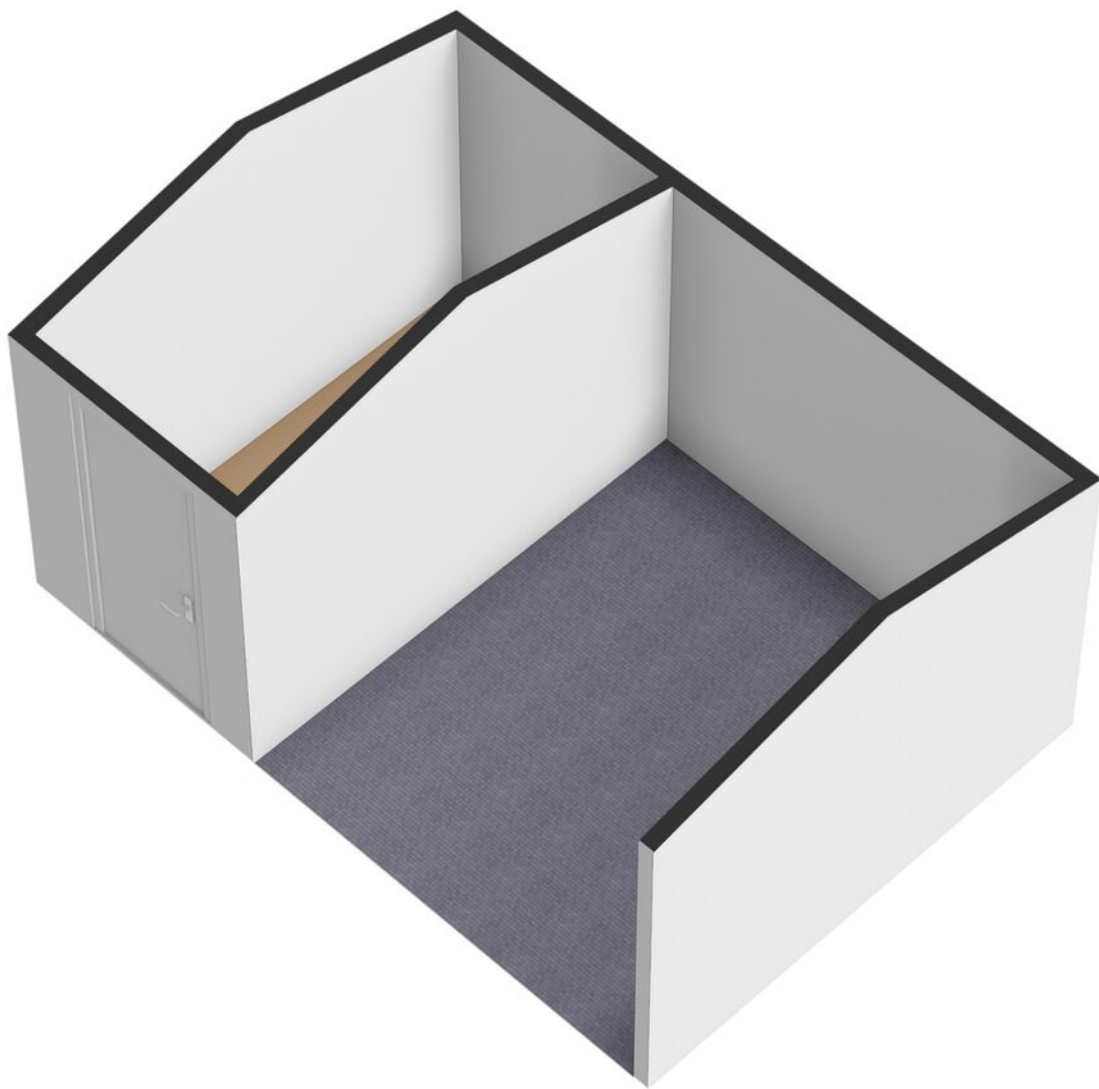


● Plattegrond



De plattegronden zijn met de grootste zorg samengesteld.
Aan deze plattegronden kunnen geen rechten worden ontleend.

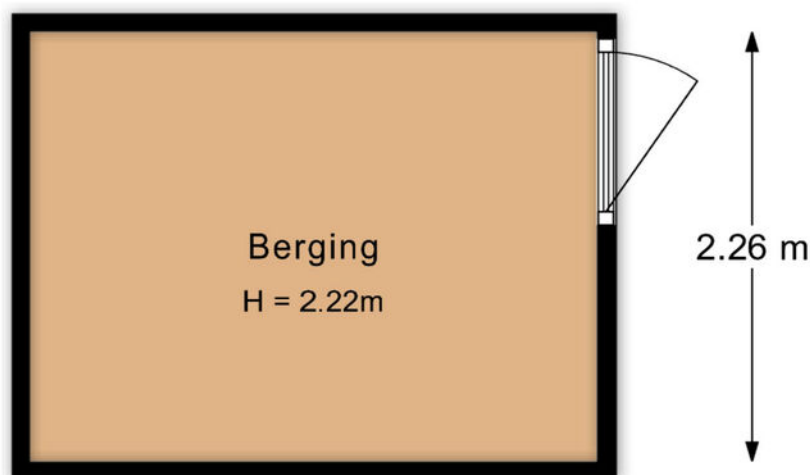
● Plattegrond



● Plattegrond

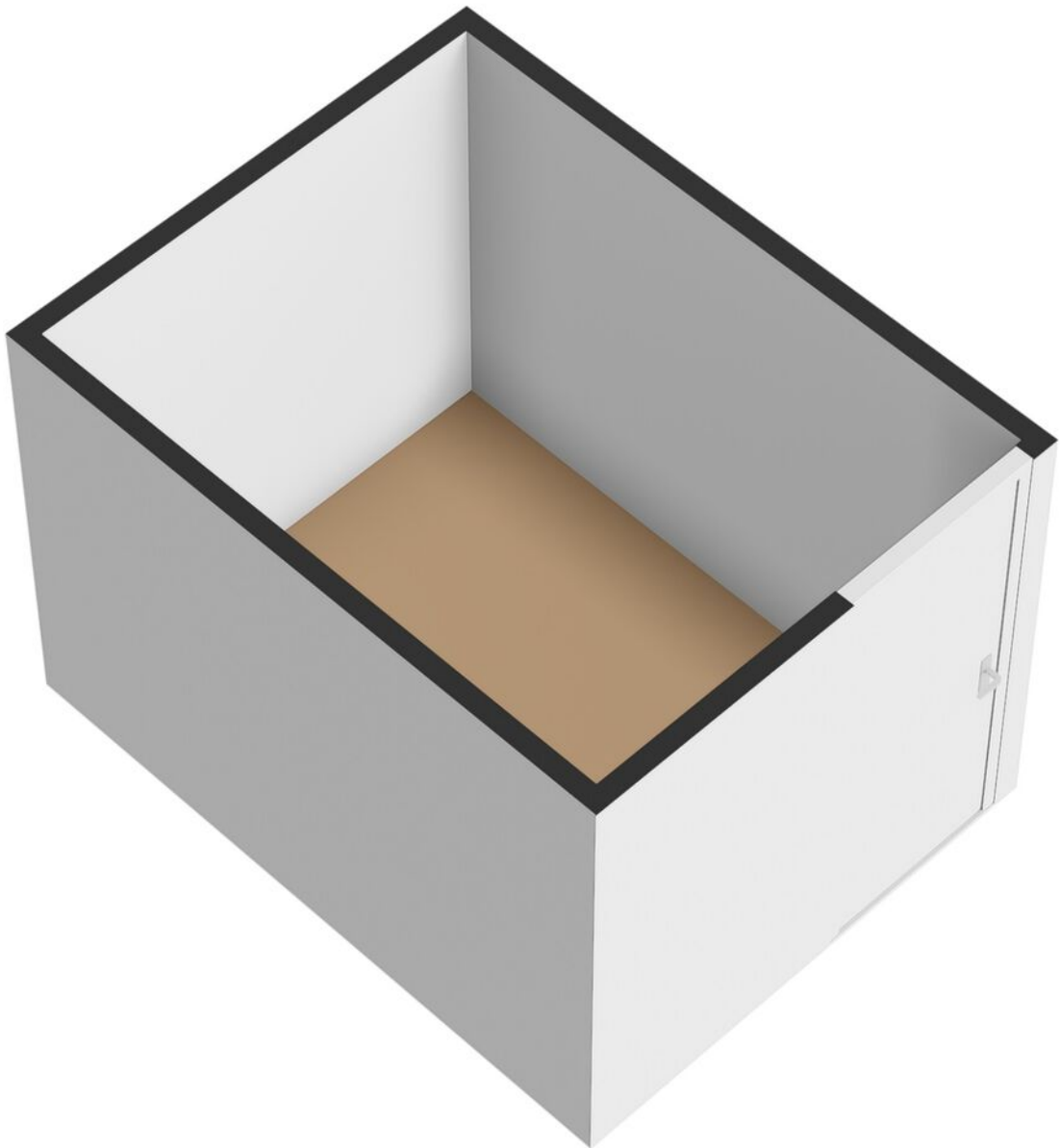
Kannenburg 201 te Deventer
Berging 2

← 2.98 m →



De plattegronden zijn met de grootste zorg samengesteld.
Aan deze plattegronden kunnen geen rechten worden ontleend.

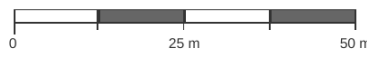
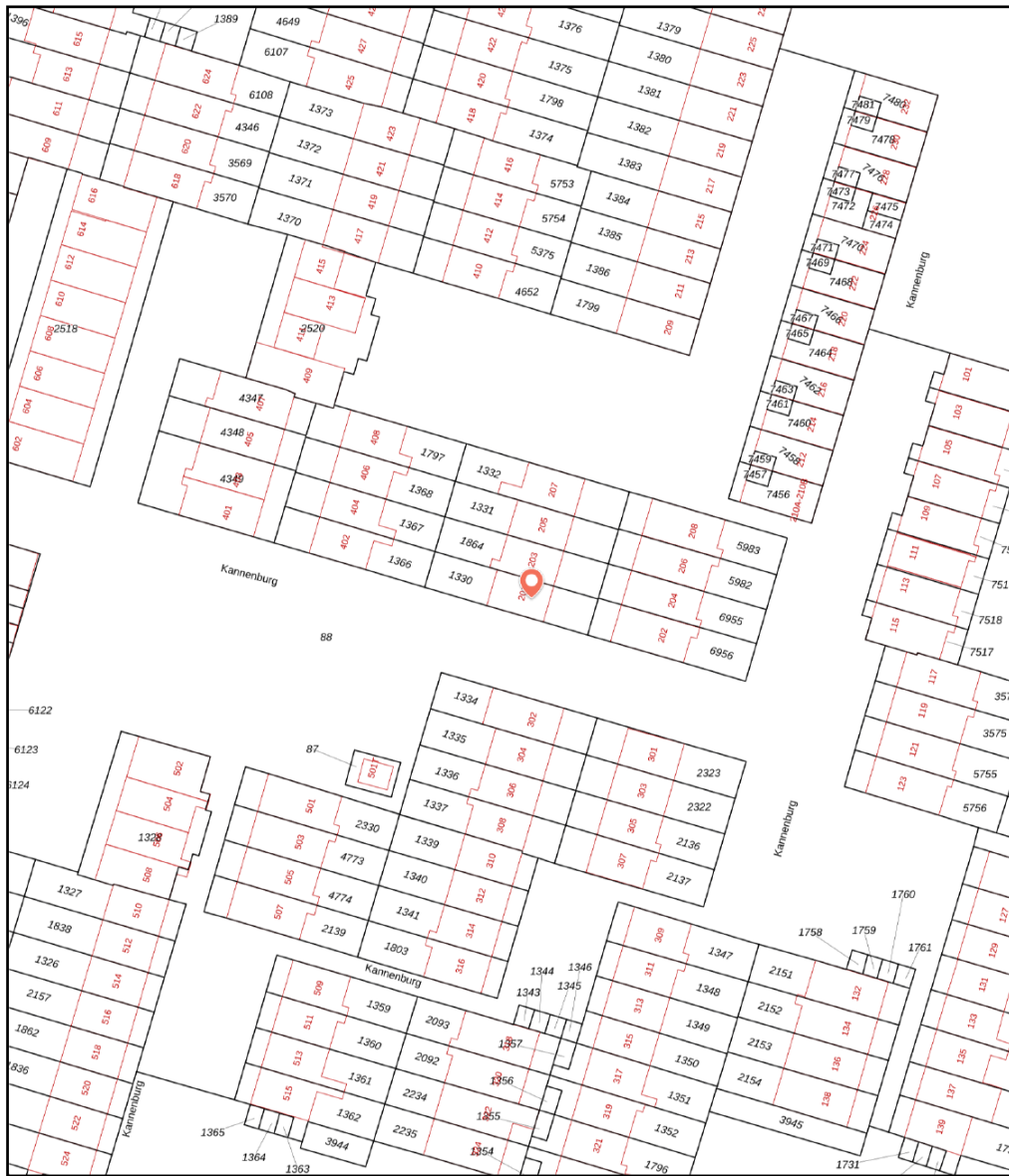
● Plattegrond



Kadastrale kaart

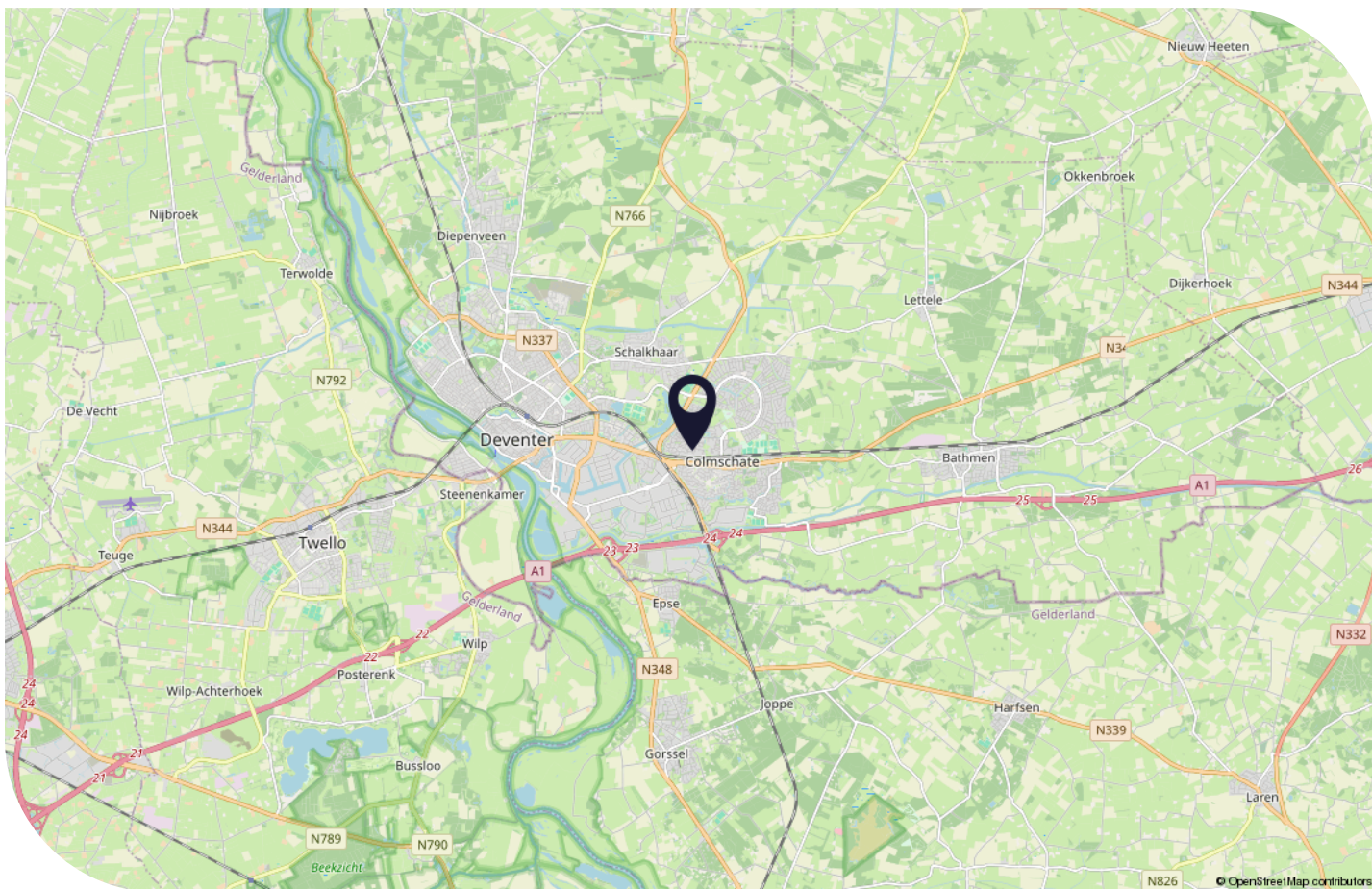
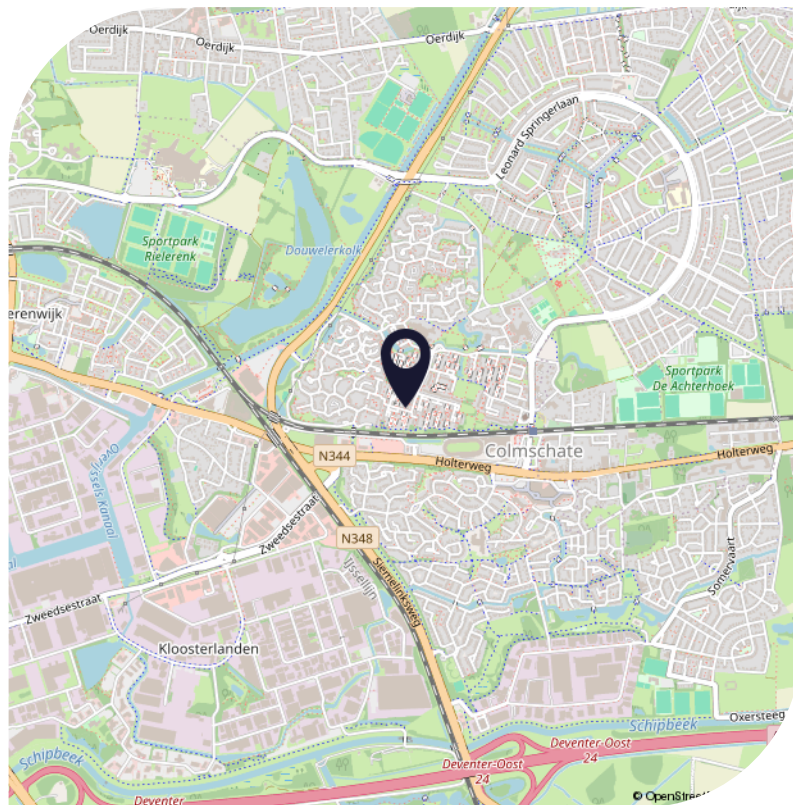
Kadastrale kaart van Kannenburg 201, 7423AB Deventer

Referentie: 6a04779ca45cf79d7ebd8637



1330	Perceelnummer	Kadstrale gemeente:	Deventer	Deze kaart is noordgericht. Aan deze kaart kunnen geen betrouwbare maten worden ontleend. Adresgegevens zijn niet afkomstig van het Kadaster maar automatisch gekoppeld. Kadastrale gegevens worden door het Kadaster beschikbaar gesteld onder de "Geo Gedeeld licentie". De dienst voor het Kadaster en de openbare registers behoudt zich de intellectuele eigendomsrechten voor, waaronder het auteursrecht en het databankenrecht. Dit document is gegenereerd op 13-05-2026 om 15:08.
201	Huisnummer	Gemeentecode:	DVT00	
	Vastgestelde kadastrale grens	Sectie:	L	
	Voorlopige kadastrale grens	Perceelnummer:	1330	
	Administratieve kadastrale grens	Perceelgrootte (m2):	142	
	Bebouwing			

● Locatie op de kaart



● Lijst van zaken

	Blijft achter	Gaat mee	Ter overname
Woning - Interieur			
Verlichting, te weten			
- inbouwspots/dimmers	X		
- opbouwspots/armaturen/lampen/dimmers			X
- losse (hang)lampen			X
- kleding kasten			X
Raamdecoratie/zonwering binnen, te weten			
- gordijnrails	X		
- gordijnen	X		
- lamellen	X		
- jaloezieën	X		
- (losse) horren/rolhorren	X		
Woning - Keuken			
Keukenblok (met bovenkasten)	X		
Keuken (inbouw)apparatuur, te weten			
- kookplaat	X		
- magnetron	X		
- combi-oven/combimagnetron	X		
- koelkast	X		
- vriezer	X		
- vaatwasser	X		
- koffiezetapparaat		X	
Woning - Sanitair/sauna			
Toilet met de volgende toebehoren			
- toilet	X		
- toiletrolhouder	X		
Badkamer met de volgende toebehoren			

● Lijst van zaken

	Blijft achter	Gaat mee	Ter overname
- douche (cabine/scherm)	X		
- wastafel	X		
- wastafelmeubel	X		
- toilet	X		
- toiletrolhouder	X		
Woning - Exterieur/installaties/veiligheid/energiebesparing			
(Voordeur)bel			X
Airconditioning	X		
Zonnepanelen	X		
Warmwatervoorziening, te weten			
- CV-installatie	X		
Tuin - Inrichting			
Tuinaanleg/bestrating	X		
Beplanting	X		
Tuin - Verlichting/installaties			
Buitenverlichting	X		
Tijd- of schemerschakelaar/ bewegingsmelder	X		
Tuin - Bebouwing			
Tuinhuis/buitenberging	X		
Kasten/werkbank in tuinhuis/berging	X		
Tuin - Overig			
Overige tuin, te weten			
- vlaggenmast(houder)	X		



Interesse?

Neem contact
met ons op.

Nieuwstraat 105
7311 BR, Apeldoorn
info@vlpmakelaardij.nl
055 – 3034025
www.vlpmakelaardij.nl



van laarhoven
en paul MAKELAARDIJ