



WASSENAAR
Walsdorperlaan 7 A

Huurprijs
€ 3.500,- p.m.

Titel van brochure


Ondertitel



SCHEGGETMAN
MAKELAARDIJ

070-2228506 | info@scheggetmanmakelaardij.nl
<http://www.scheggetmanmakelaardij.nl>

Kenmerken & specificaties



Bouwjaar:
1929

Soort:
herenhuis

kamers:
5

Inhoud:
625 m³

Woonoppervlakte:
170 m²

Perceeloppervlakte:
187 m²

Overige inpandige ruimte:
-

Gebouwgebonden buitenruimte:
-

Externe bergruimte:
4 m²

Energielabel
-



Omschrijving

ENGLISH BELOW

Op de grens met Den Haag maar in het groene Wassenaar treft u dit riante herenhuis aan. De woning ligt dichtbij Den Haag centrum, Westfield Mall of the Netherlands, de Amerikaanse Ambassade, de Britse school, de Amerikaanse School, verschillende winkel mogelijkheden en hoofdwegen. Tevens treft u op loopafstand diverse sportclubs: tennis, hockey, voetbal, rugby, paardrijden en golf. Park Clingendael ligt op 5 minuten loopafstand.

Bent u opzoek naar een ruim, licht familiehuis in een groene en rustige omgeving met een leuke speelse indeling en ontzettend veel privacy, dan is dit het ideale huis voor u!

Indeling:

Begane grond:

tochtportaal met granieten vloer, hal met garderobe en prachtige muurtekening, toilet en opbergruimte onder de trap, en-suite woonkamer, voor en achter met openhaard, goed onderhouden houten vloer, opbergkasten, aan de voorzijde mooi vrij uitzicht en achter Franse tuindeuren naar de achtertuin met schuur en achterom, moderne keuken met alle gewenste keuken apparatuur met tevens toegang tot de achtertuin.

Eerste verdieping:

overloop, apart toilet met fontein, hoofdslaapkamer aan de achterzijde van de woning met inbouwkasten; aansluitende badkamer met ligbad, aparte douche, dubbele wastafel, tweede zeer ruime slaapkamer aan de voorzijde met inbouwkast en een derde kleinere slaapkamer tevens gelegen aan de voorzijde van de woning.

Tweede verdieping:

ruime overloop met schitterend uitzicht over Park Clingendael, ruime slaapkamer voorzien van dakkapel, tweede badkamer met douche, wastafel, toilet en wasmachine en droger.

Bijzonderheden:

- Woonoppervlakte: ca. 180 m²
- Geheel voorzien van dubbel glas
- gedeeltelijke spouw
- vloer is geïsoleerd
- Verwarming CV ketel
- Gestoffeerd
- Huurprijs excl. gas, licht en water, internet en kabel t.v.
- Parkeren openbaar
- Beschikbaar vanaf 1 augustus 2025

Interesse gewekt om deze woning te bezichtigen? Neemt u dan contact op met ons kantoor, voor een afspraak.

On the border of The Hague but in the green Wassenaar you will find this spacious family mansion! The house is close to The Hague center, Westfield Mall of the Netherlands, the American Embassy, the British school, the American School, various shopping facilities and main roads. You will also find various sports clubs within walking distance: tennis, hockey, football, rugby, horse riding and golf. Park Clingendael is a 5-minute walk away. If you are looking for a spacious, light family mansion in a green, quiet, neat neighborhood with a nice playful layout and a lot of privacy, then this is the ideal house for you!

Layout:

Ground floor:

portal with granite floor, hall with wardrobe and beautiful wall drawing, toilet and storage space under the stairs, en-suite living room, front and back with fireplace, well-maintained wooden floor, storage cupboards, beautiful unobstructed view at the front and behind French garden doors to the backyard with shed and back entrance, modern kitchen with all desired kitchen appliances with access to the backyard.

First floor:

landing, separate toilet with washbasin, master bedroom at the rear of the house with fitted wardrobes; adjoining bathroom with bath, separate shower, double sink, second very spacious bedroom at the front with fitted wardrobe and a third smaller bedroom also located at the front of the house.

Second floor:

spacious landing with beautiful view over Park Clingendael, spacious bedroom with dormer window, second bathroom with shower, sink, toilet and washing machine and dryer.

Special features:

- Living area: approx. 180 m²
- Fully equipped with double glazing
- partial cavity
- floor is insulated
- Heating central heating boiler
- Furnished
- Rent excl. gas, electricity and water, internet and cable TV
- Public parking
- Available from August 1, 2025

Interested in viewing this property? Please contact our office for an appointment.

























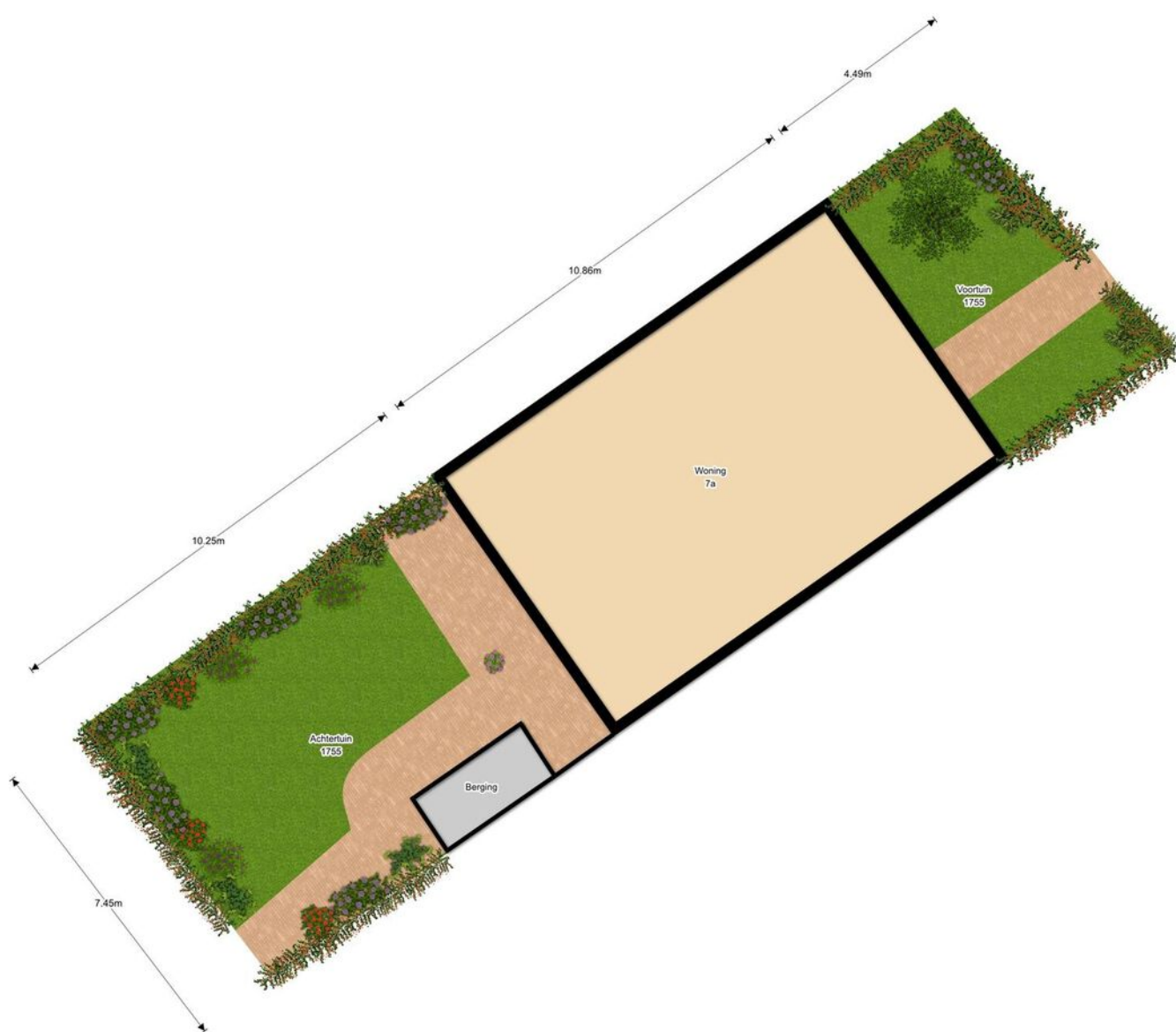








Plattegrond



De plattegronden zijn met de grootste zorg samengesteld.
Er kunnen geen rechten aan ontleend worden. © 2008 Media

Plattegrond

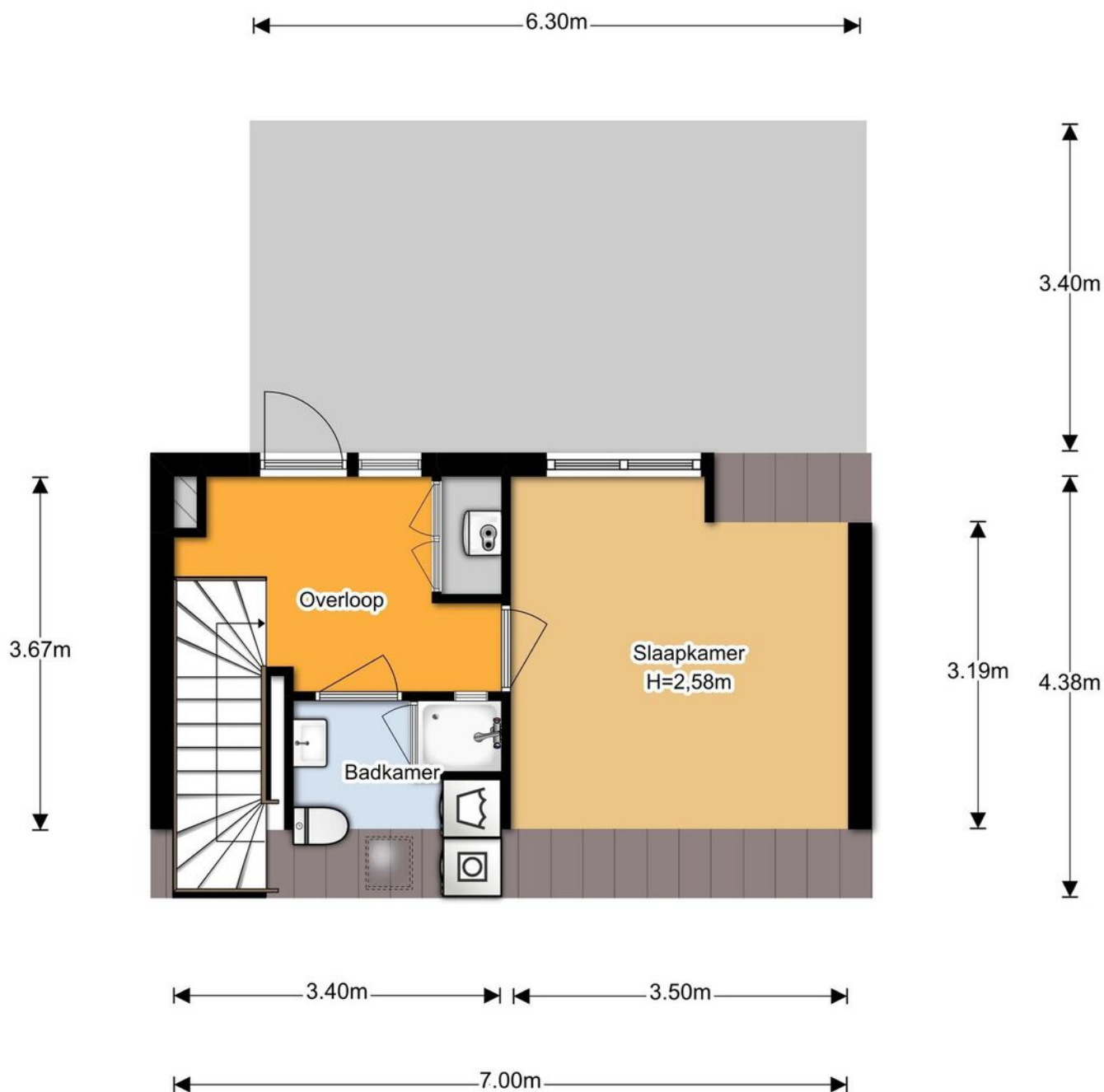


Plattegrond



De plattegronden zijn met de grootste zorg samengesteld.
Er kunnen geen rechten aan ontleend worden. © Soo Media

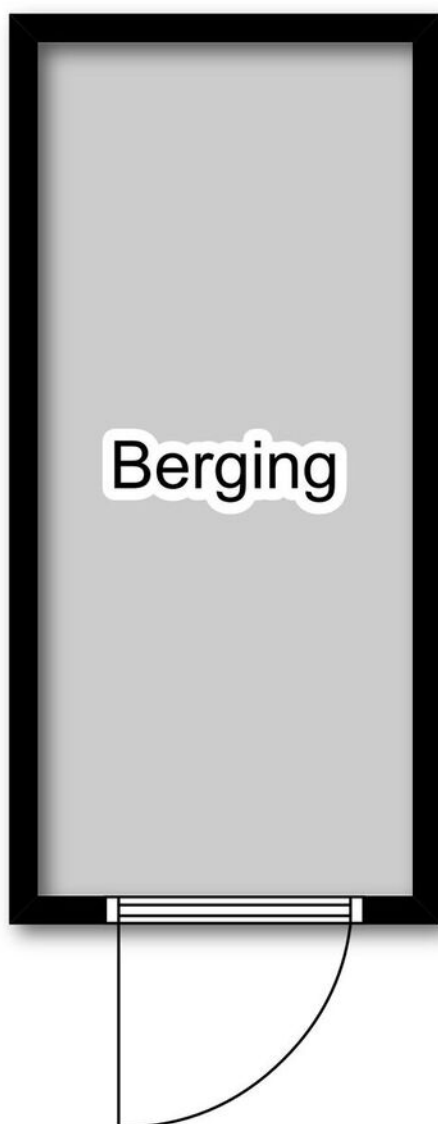
Plattegrond



De plattegronden zijn met de grootste zorg samengesteld.
Er kunnen geen rechten aan ontleend worden. © Soo Media

Plattegrond

←1.31m→

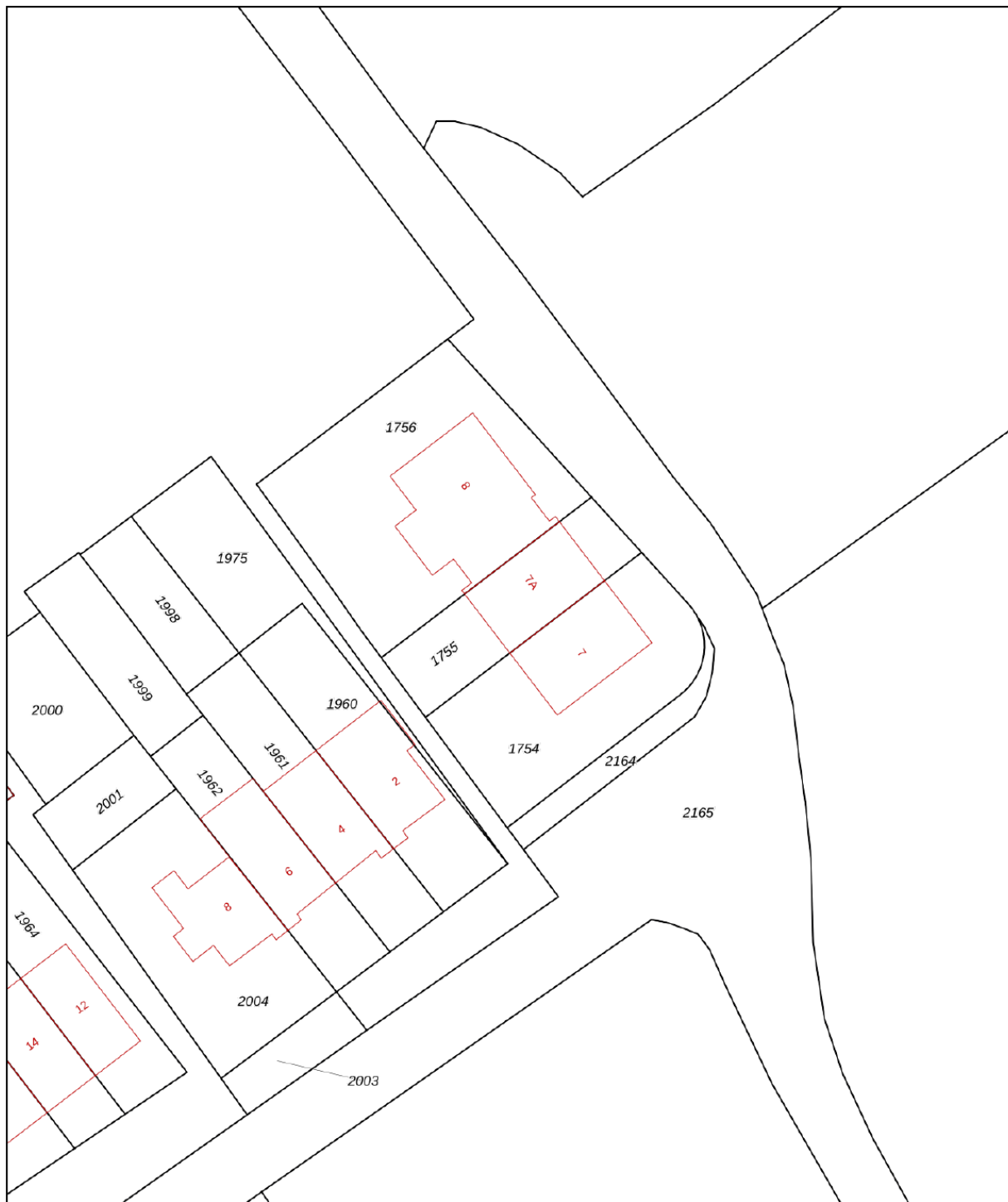


↑
2.98m
↓


Kadastrale kaart

Kadastrale kaart

Uw referentie: ---



0 5 10 15 20 25m

<p>12345 25</p>	<p>Deze kaart is noordgericht Perceelnummer Huisnummer — Vastgestelde kadastrale grens — Voorlopige kadastrale grens — Administratieve kadastrale grens — Bebouwing</p>	<p>Schaal 1: 500 Kadastrale gemeente Wassenaar Sectie E Perceel 1755</p>	
<p>Voor een eensluidend uittreksel, geleverd op 15 mei 2025 De bewaarder van het kadaster en de openbare registers</p>		<p>Aan dit uittreksel kunnen geen betrouwbare maten worden ontleend. De Dienst voor het kadaster en de openbare registers behoudt zich de intellectuele eigendomsrechten voor, waaronder het auteursrecht en het databankenrecht.</p>	

Lijst van zaken

Blijft achter

Gaat mee

Ter overname

Bekijk deze woning online!

webspaces.yisual.com/waalsdorperlaan7a

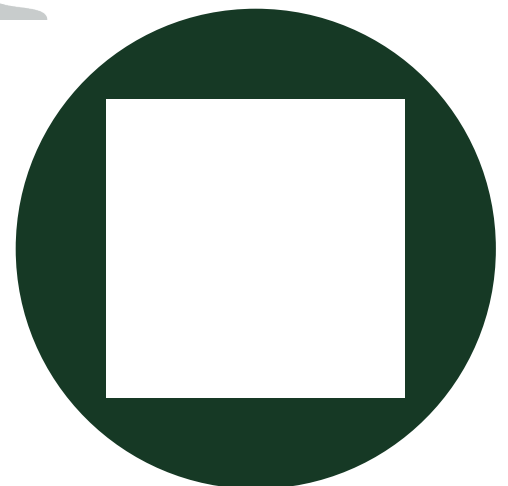


SCHEGGETMAN
MAKELAARDIJ

Waalsdorperlaan 7 A, Wassenaar



Scan deze code en
bekijk de woning
op je mobiel!



Heeft u interesse?



SCHEGGETMAN
MAKELAARDIJ

Molenstraat 23
2242 HT Wassenaar

070-2228506
info@scheggetmanmakelaardij.nl
<http://www.scheggetmanmakelaardij.nl>