

JE DROOMHUIS WAARMAKEN



WELKOM THUIS

Kasteel Heeswijkstraat 13, 5037 HM Tilburg
Vraagprijs € 419.000,- K.K.

Wij
regelen
het.

kern
MAKELAARS

KENMERKEN



Vraagprijs
€ 419.000 k.k.

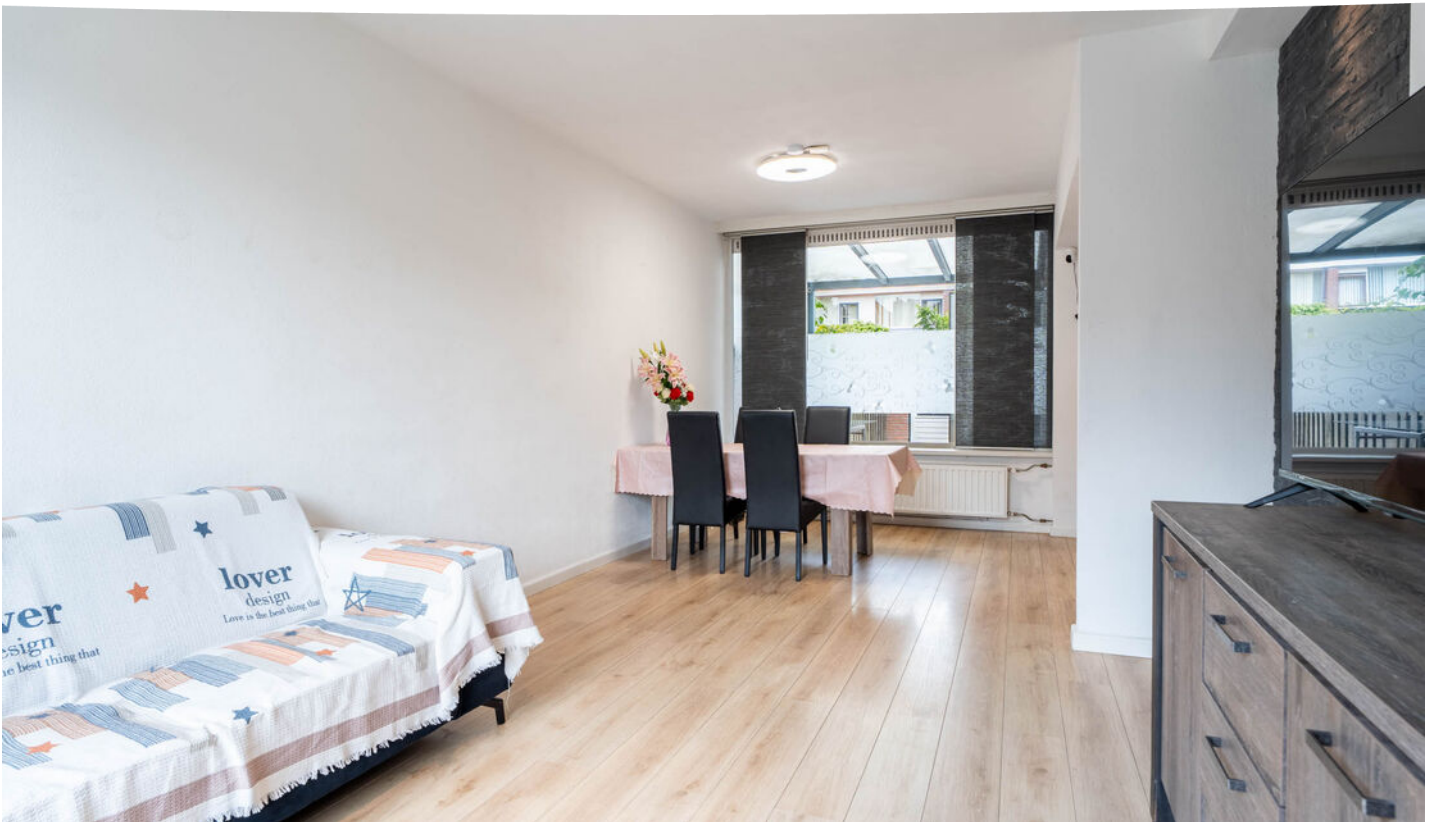
Kasteel Heeswijkstraat 13
5037 HM Tilburg

Kenmerken

Soort woning	tussenwoning
Bouwworm	Bestaande bouw
Bouwjaar	1965
Woonoppervlakte	116 m ²
Perceeloppervlakte	152 m ²
Inhoud	392 m ³
Aantal kamers	5
Aantal slaapkamers	4
Energielabel	C



Wilt u meer informatie ontvangen of een bezichtiging aanvragen?
Neem dan contact op. [Wij staan graag voor u klaar!](#)





Wilt u meer informatie ontvangen of een bezichtiging aanvragen?
Neem dan contact op. **Wij staan graag voor u klaar!**





Wilt u meer informatie ontvangen of een bezichtiging aanvragen?
Neem dan contact op. [Wij staan graag voor u klaar!](#)

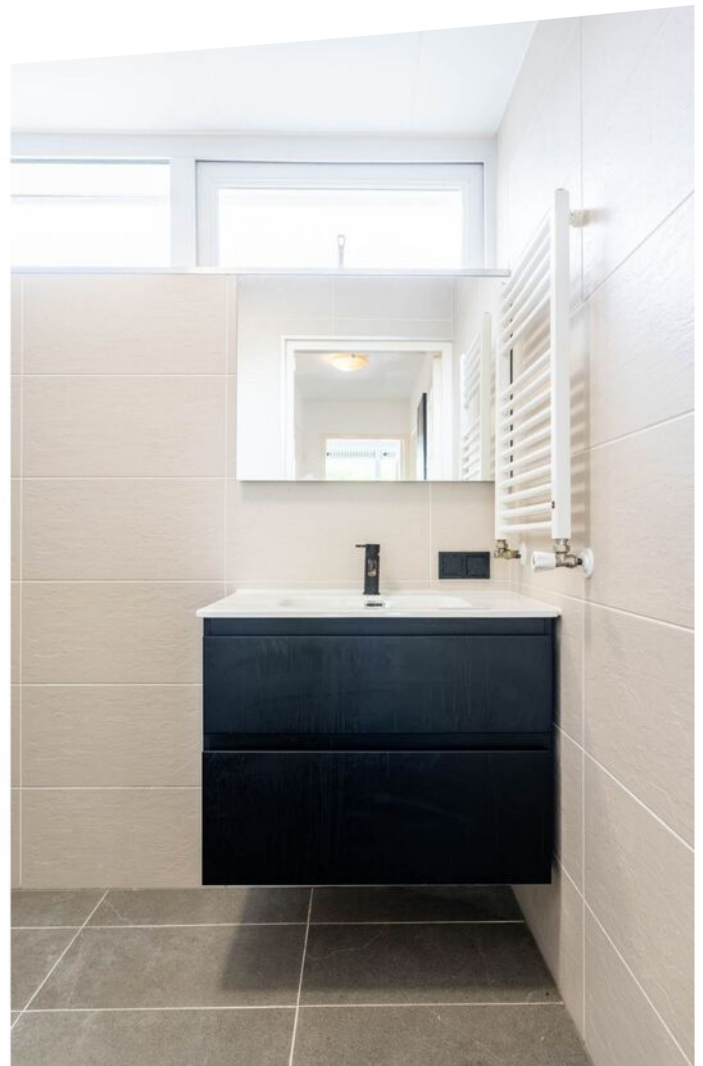


JE DROOMHUIS WAARMAKEN



Wilt u meer informatie ontvangen of een bezichtiging aanvragen?
Neem dan contact op. [Wij staan graag voor u klaar!](#)





Wilt u meer informatie ontvangen of een bezichtiging aanvragen?
Neem dan contact op. [Wij staan graag voor u klaar!](#)





Wilt u meer informatie ontvangen of een bezichtiging aanvragen?
Neem dan contact op. [Wij staan graag voor u klaar!](#)





Wilt u meer informatie ontvangen of een bezichtiging aanvragen?
Neem dan contact op. **Wij staan graag voor u klaar!**



Vergroot je kans op succes!

Kies voor een NVM-aankoopmakelaar.



Zeker weten.



BEGANE GROND



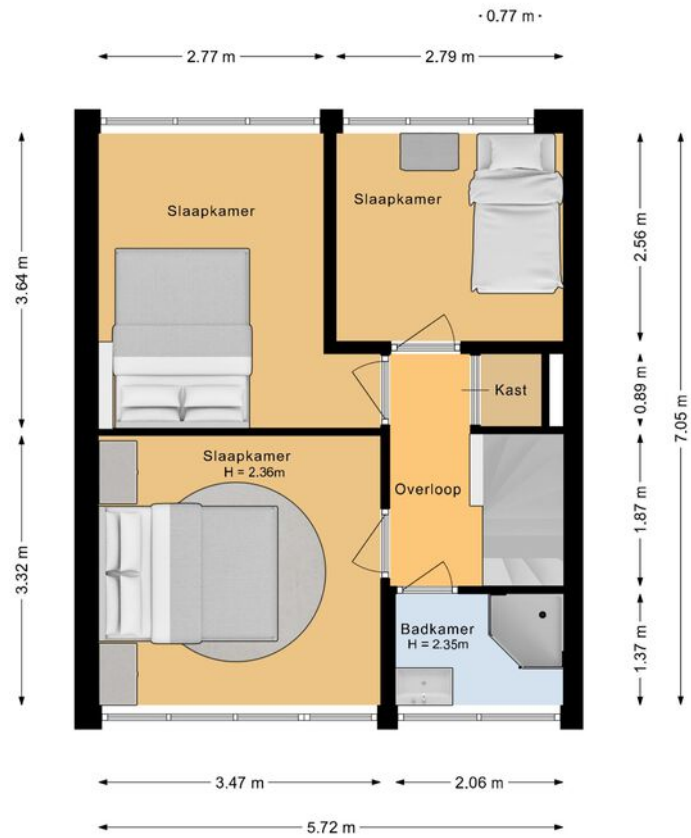
De plattegronden zijn bedoeld voor promotionele doeleinden en zijn slechts indicatief.
Er kunnen geen rechten worden ontleend aan de plattegronden.



Wilt u meer informatie ontvangen of een bezichtiging aanvragen?
Neem dan contact op. [Wij staan graag voor u klaar!](#)

1STE VERDIEPING

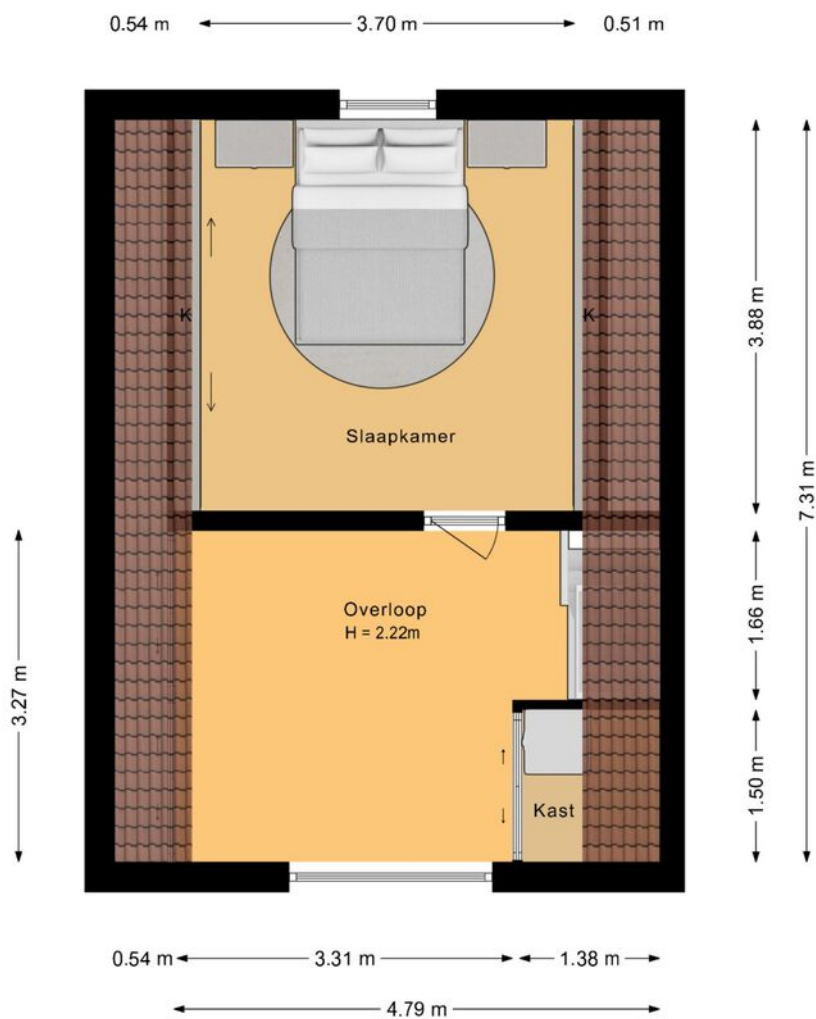
Kasteel Heeswijkstraat 13, Tilburg
Eerste verdieping



De plattegronden zijn bedoeld voor promotionele doeleinden en zijn slechts indicatief.
Er kunnen geen rechten worden ontleend aan de plattegronden.

2E VERDIEPING

Kasteel Heeswijkstraat 13, Tilburg
Tweede verdieping



De plattegronden zijn bedoeld voor promotionele doeleinden en zijn slechts indicatief.
Er kunnen geen rechten worden ontleend aan de plattegronden.



Wilt u meer informatie ontvangen of een bezichtiging aanvragen?
Neem dan contact op. **Wij staan graag voor u klaar!**

KADASTER



OMSCHRIJVING

Ruime, uitgebouwde gezinswoning met 4 slaapkamers, royale tweede verdieping én zonnige tuin op het westen!

Ben je op zoek naar een verrassend ruime woning op een fijne locatie, waar je direct comfortabel kunt wonen? Dan is deze uitgebouwde eengezinswoning absoluut een bezichtiging waard! Met een royale woonkamer, vier volwaardige slaapkamers, een extra multifunctionele verdieping én een zonnige achtertuin op het westen biedt deze woning volop leefruimte voor het hele gezin.

De woning ligt in een rustige, groene en geliefde woonomgeving die bijzonder populair is bij gezinnen. Hier woon je prettig, met veel groen, wandelmogelijkheden en diverse natuur- en recreatiegebieden in de directe omgeving. Tegelijkertijd bevinden scholen, sportvoorzieningen, winkels, speelgelegenheden en openbaar vervoer zich allemaal op korte afstand. Ook de universiteit en zowel station Tilburg Centraal als station Tilburg Universiteit zijn snel bereikbaar. Het bruisende stadscentrum, met een uitgebreid aanbod aan winkels, horeca, cultuur en recreatie, ligt op slechts enkele minuten fietsen. Daarnaast zijn de uitvalswegen richting omliggende steden en dorpen uitstekend bereikbaar.

Begane grond

Via de privacy biedende voortuin bereik je de entree van de woning. In de hal bevinden zich de trapopgang naar de eerste verdieping, de meterkast en een modern afgewerkte, volledig betegelde toiletruimte met zwevend toilet.

De ruime en lichte woonkamer vormt het hart van de woning. Doordat de keuken naar de aanbouw is verplaatst, is er extra leefruimte ontstaan waardoor een royale woonkamer is gecreëerd met volop mogelijkheden voor een comfortabele zit- en eethoek.

Keuken

De keuken bevindt zich in de uitbouw aan de achterzijde en is uitgevoerd in een praktische hoekopstelling met veel werk- en bergruimte dankzij de vele kasten en lades. Daarnaast beschikt de keuken over diverse inbouwapparatuur, waaronder een keramische kookplaat, oven, vaatwasser en een afzuigkap (2026). Vanuit de keuken heb je direct toegang tot de achtertuin.

Eerste verdieping

De eerste verdieping beschikt over drie slaapkamers, een overloop en een praktische bergkast. De hoofdslaapkamer aan de achterzijde is voorzien van airconditioning, wat zorgt voor extra comfort tijdens warme dagen.



Wilt u meer informatie ontvangen of een bezichtiging aanvragen?
Neem dan contact op. [Wij staan graag voor u klaar!](#)

OMSCHRIJVING

Badkamer

De volledig betegelde badkamer is netjes uitgevoerd en voorzien van een inloopdouche en een wastafelmeubel.

Tweede verdieping

De later gerealiseerde opbouw vormt een enorme meerwaarde voor de woning. Hier vind je een royale multifunctionele ruimte met de opstelling van de cv-ketel (Remeha, ca. 2021) en aansluitingen voor wasapparatuur. Aansluitend bevindt zich de ruime vierde slaapkamer. Deze verdieping biedt volop mogelijkheden voor bijvoorbeeld een thuiswerkplek, hobbyruimte of extra gezinskamer.

Tuin

De voortuin zorgt voor een prettige afstand tot de straat en biedt extra privacy. De zonnige achtertuin is gunstig gelegen op het westen, waardoor je hier optimaal van de middag- en avondzon geniet. De tuin is onderhoudsvriendelijk aangelegd met bestrating en plantenborders. Daarnaast beschikt de woning over een grote stenen berging met elektra en een handige achterom. Aan zowel de achtergevel als de zijkant van de keuken is de aluminium overkapping geplaatst, waardoor je ook bij minder mooi weer heerlijk buiten kunt zitten.

Bijzonderheden

- Royale uitgebouwde gezinswoning.
- Tweede verdieping gerealiseerd middels opbouw.
- Vier slaapkamers.
- Grote multifunctionele ruimte op de zolderverdieping.
- Achtertuin op het zonnige westen.
- Aluminium overkapping aanwezig.
- Kunststof kozijnen met isolerende beglazing.
- Tweede verdieping voorzien van vernieuwde wanden/gevels.
- Energielabel C.
- Cv-ketel Remeha (2021).
- Oplevering in overleg, snelle aanvaarding mogelijk.

Een verrassend ruime woning op een uitstekende locatie met volop mogelijkheden. Plan snel een bezichtiging en ervaar zelf de ruimte en sfeer van deze fijne gezinswoning!

Kern Makelaars - Jouw Makelaar - Wij regelen het.

A photograph of a young couple embracing in a modern, bright interior. The man is wearing a light blue shirt and dark blue trousers, and the woman is wearing a striped shirt and blue jeans. They are standing in a room with large windows and a wooden staircase in the background. The text 'ZIN IN JE NIEUWE WONING?' is overlaid in white, outlined letters.

ZIN IN JE NIEUWE WONING?

Wij
regelen
het.

Kern Makelaars, wij regelen het.

Is uw interesse in deze woning gewekt? Neemt u dan snel contact op. Wij zijn graag bereid u verder te helpen en de woning verder toe te lichten.

Duidelijkheid en service

Wellicht heeft u vragen over de waarde van uw huidige woning. Het is daarom goed te weten dat wij u vrijblijvend en kosteloos een waardebeoordeling van uw huidige woning aanbieden. Heeft u vragen over de financiering van de woning? Voor een gedegen advies brengen wij u graag in contact met een samenwerkende hypotheekadviseur. Zo bereidt u zich optimaal voor om met een gerust hart een woning te kopen.

Zin in je nieuwe woning?



Wilt u meer informatie ontvangen of een bezichtiging aanvragen?
Neem dan contact op. [Wij staan graag voor u klaar!](#)

A photograph of a man and a woman looking out a window. The woman has long, wavy red hair and is wearing a white blouse with a dark jacket. The man is partially visible behind her, looking in the same direction. The background is a blurred view of a city street with lights.

Samen succes boeken op de huizenmarkt

Goed om te weten

Deze brochure is met de meeste zorg samengesteld, echter aan tekening, foto's en tekeningen/plattegronden kunnen geen rechten worden ontleend. Bezichtigingen vinden uitsluitend plaats op afspraak via Kern Makelaars.

Bij aankoop wordt er een koopovereenkomst opgesteld conform het model NVM, inclusief een lijst van (on)roerende zaken. Koper dient er rekening mee te houden dat een bedrag ter grootte van 10% van de koopsom als waarborg gestort wordt onder beheer van de notaris.

Een koopovereenkomst komt tot stand onder de opschortende voorwaarde dat beide partijen de koopovereenkomst ondertekenen. Partijen kunnen derhalve noch aan een mondelinge overeenkomst, noch aan een schriftelijke bevestiging daarvan, rechten ontleen.

Verkoper behoudt zich het recht voor tot gunning.



Wil je meer weten over de mogelijkheden welke Kern Makelaars je te bieden hebben?
Of heb je vragen over het kopen of verkopen van je huis? Neem gerust contact met ons op.

Kantoor Tilburg
Spoorlaan 350
5038 CC Tilburg
T 013 711 37 17

Kantoor Breda
Van Coothplein 103
4811 ND Breda
T 076 51 51 333



Wij
regelen
het.



Wilt u meer informatie ontvangen of een bezichtiging aanvragen?
Neem dan contact op. **Wij staan graag voor u klaar!**