



RICHTPRIJS:
€ 995.000,- K.K.

5 - 5a

GALGENDIJK

(4671 RH)
DINTELOORD

Aan een rustige, groene plek direct aan het vaarwater ligt deze bijzondere woning met bijgebouw verscholen.

Een plek waar elke dag nét even mooier begint. Word wakker met uitzicht op de parkachtige tuin, zet een kop koffie en stap zó uw boot in om direct de vrijheid van het water op te zoeken. Of droom alvast weg bij de vele mogelijkheden van de zelfstandige lodge: perfect als gastenverblijf, B&B of inspirerende werkplek aan huis. De ligging is landelijk en sereen, met een heerlijk gevoel van privacy en vrijheid. Tegelijkertijd ligt het dorp Dinteloord op loopafstand, met de dagelijkse voorzieningen binnen handbereik. Een unieke combinatie van rust, natuur en het gemak van het dorpsleven dichtbij.



TYPE WONING
VRIJSTAAND

WOONOPPERVLAKTE
CA. 245 M²

GEBOUW GEBONDEN BUITENRUIMTE
CA. 32 M²

EXTERNE BERGRUIMTE
CA. 13 M²

INHOUD
CA. 1.004 M³

PERCEELOPPERVLAKTE
CA. 2.090 M²

ZONNEBOILERS T.B.V. WARM WATER
1 IN WOONHUIS, 1 IN LODGE

BOUWJAAR
1933 + 2008

TUIN
RNDOM

LODGE
**GEBRUIKSOPPERVLAKTE VAN
CA. 99 M² (VERDISCONTEERD IN
WOONOPP.)**

VERWARMING
**PELLET CV-KETEL (2018),
HOUTKACHEL, VLOERVERWARMING,
CV-KETEL (2026)**

ENERGIELABEL
B

ISOLATIE
**VLOER-, MUUR-, DAKISOLATIE,
ISOLERENDE BEGLAZING**

HIGHLIGHTS

- Dit is wonen pur sang! Hier wonen jullie alsof het elke dag vakantie is, met water, groen en ontspanning letterlijk om je heen.
- Het bijgebouw Galgendijk 5 a is thans in gebruik als B&B maar zou mogelijk tevens dienst kunnen doen als aanleunwoning, werkruimte of atelier.
- Vanuit eigen domein is direct toegang tot het vaarwater aanwezig (3 aanlegsteigers), waardoor varen, suppen of rustig genieten aan de waterkant onderdeel wordt van het dagelijks leven.
- De perfecte plek om de mooiste zonsondergang te bewonderen onder het genot van een goed glas wijn vinden jullie hier bij deze woning!
- Het wonen op de begane grond biedt veel comfort en maakt de woning geschikt voor diverse levensfasen, met alle belangrijke voorzieningen binnen handbereik.
- Een fraai aangelegde tuin die voelt als een eigen park, met diverse terrassen, vijver met goudvissen en zitplekjes aan het water. Jullie gaan echt heel vrolijk worden van deze kleine geluuksmomenten die deze woning te bieden heeft.
- Thuis genieten van pure ontspanning door de eigen wellness in de overkapping met sauna en jacuzzi die zorgt voor rustmomenten op elk gewenst moment van de dag.
- Ruimte in overvloed! Wij bieden een woonoppervlakte van ca. 172 m², gebouw gebonden buitenruimte van ca. 32 m², externe bergruimte van ca. 7 m² en een inhoud van ca. 637 m³. De lodge heeft een gebruiksoppervlakte van ca. 99 m², externe bergruimte van ca. 6 m² en een inhoud van 368 m³.

Jullie wonen nu in de gemeente Steenberg en of misschien wel in Groot Rijnmond of omgeving Breda. Jullie willen daar niets missen, maar willen toch wat meer rust en een luxer woongenot. Dinteloord ligt in het mooie West-Brabant en hier zijn jullie in slechts 30 minuten.

BIJZONDERHEDEN

- Zie o.a. de door verkoper ingevulde Vragenlijst en Lijst van Zaken in de dataroom van Eerlijk Bieden, de directe link naar de dataroom staat achter in de brochure.
- CV-Ketel Lodge is uit 2026.
- Pelletketel woonhuis beschikt over een voorraad van 800 kg.

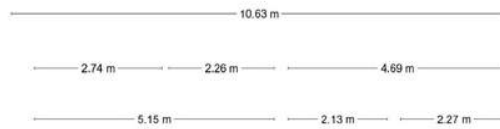


WOONHUIS

Galgendijk 5, Dinteloord



BEGANE GROND





ENTREE

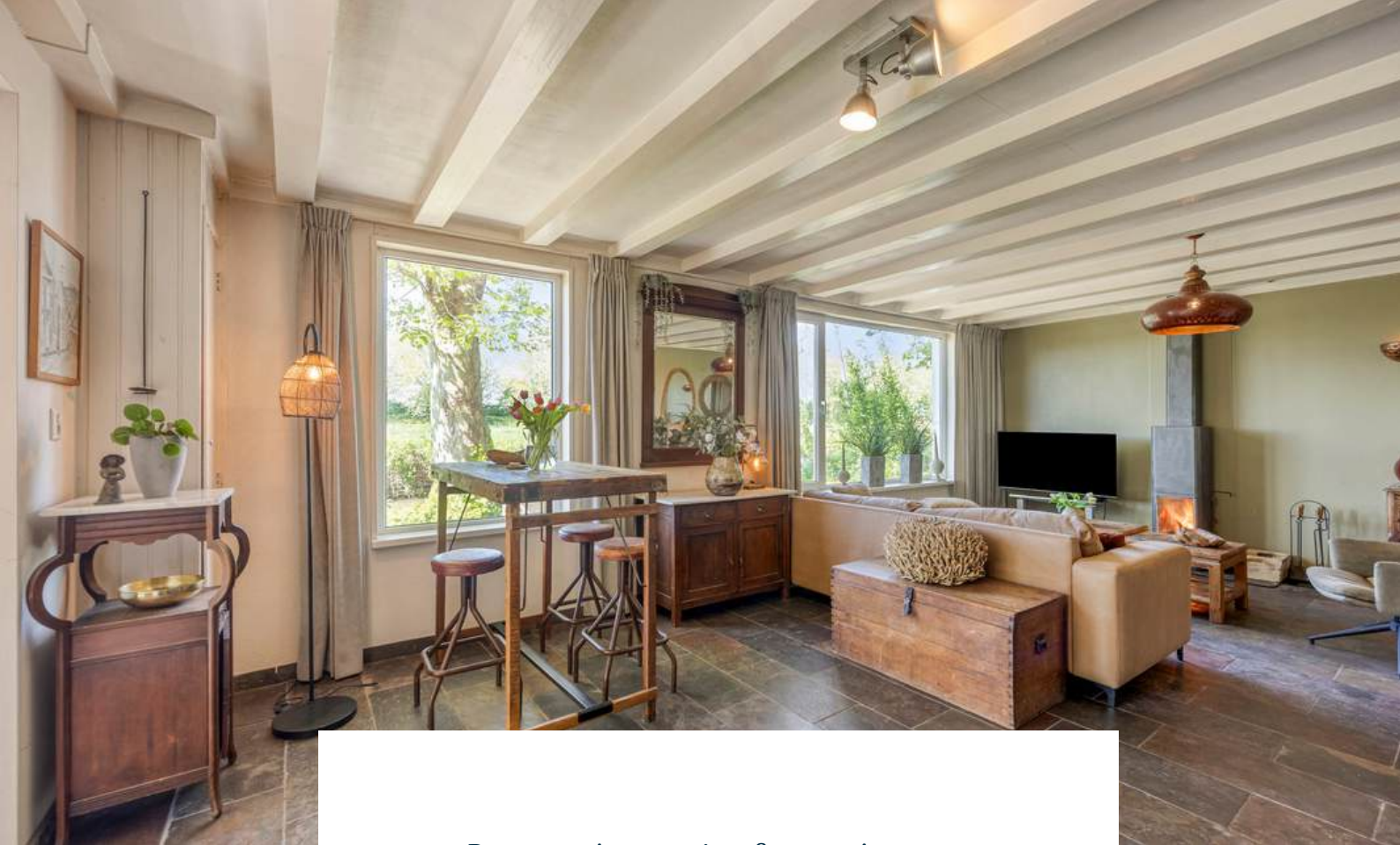
Aangekomen bij deze bijzondere woning, parkeren jullie de auto op de oprit en lopen jullie naar binnen.

De hal c.q. entree is afgewerkt met een leistenen vloer, gesauste wanden en plafond. De hal biedt toegang tot het toilet met fonteintje, betegeld bijkeuken/washok, verdeler t.b.v. de vloerverwarming, bergkast en de woonkamer.



WOONKAMER

Bij binnenkomst zijn jullie direct onder de indruk van de grote raampartijen die zorgen voor een prachtig uitzicht en een overvloed aan daglicht.



De woonkamer is afgewerkt met een leistenen vloer, gesauste wanden en een houten balken plafond. De houtkachel vormt het gezellige middelpunt en zorgt voor een aangename, knusse ambiance. De woonkamer biedt toegang tot de gang, woonkeuken en eerste verdieping.











KEUKEN

De open keuken is de ideale plek waar jullie lekker kunnen kokkerellen en tegelijkertijd gezellig kunnen bijpraten met familie of vrienden.



De woonkeuken is afgewerkt met een leistenen vloer, gesauste wanden en een spuitwerk plafond. De keukeninrichting is voorzien van onder- en bovenkastjes, oven, afzuigkap, keramische kookplaat, vaatwasser, combimagnetron, spoelbak (incl. Quooker) en Aquacell waterontharder. De keuken biedt toegang tot de voorraadkast en stookruimte waar zich de Pellet CV-Ketel bevindt.







De gang is afgewerkt met een laminaatvloer, gesauste wanden en houten balken plafond. Vanuit de gang is er toegang tot de badkamer, slaapkamer, overkapping en bergkast met 2e verdeler t.b.v. de vloerverwarming.



LEVENSLLOOPBESTENDIG WONEN

*De woning beschikt over een slaapkamer én
badkamer op de begane grond.*



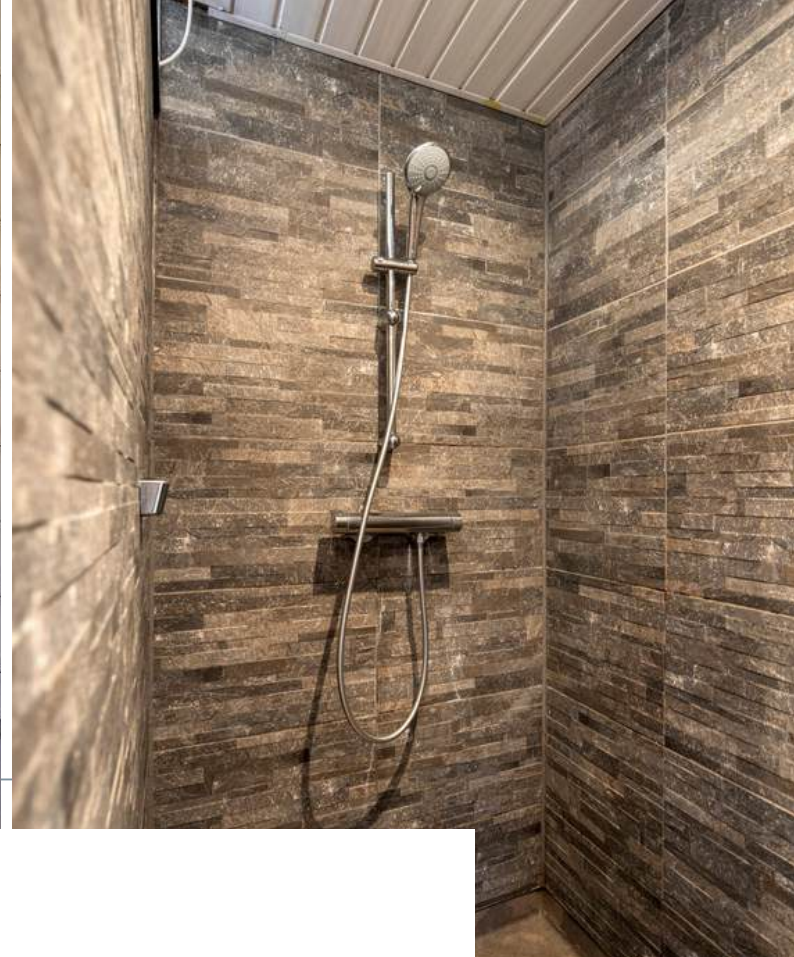
Slaapkamer 1 is afgewerkt met een laminaatvloer, gesauste wanden en houten balken plafond. De slaapkamer biedt toegang tot de overkapping middels openslaande tuindeuren.



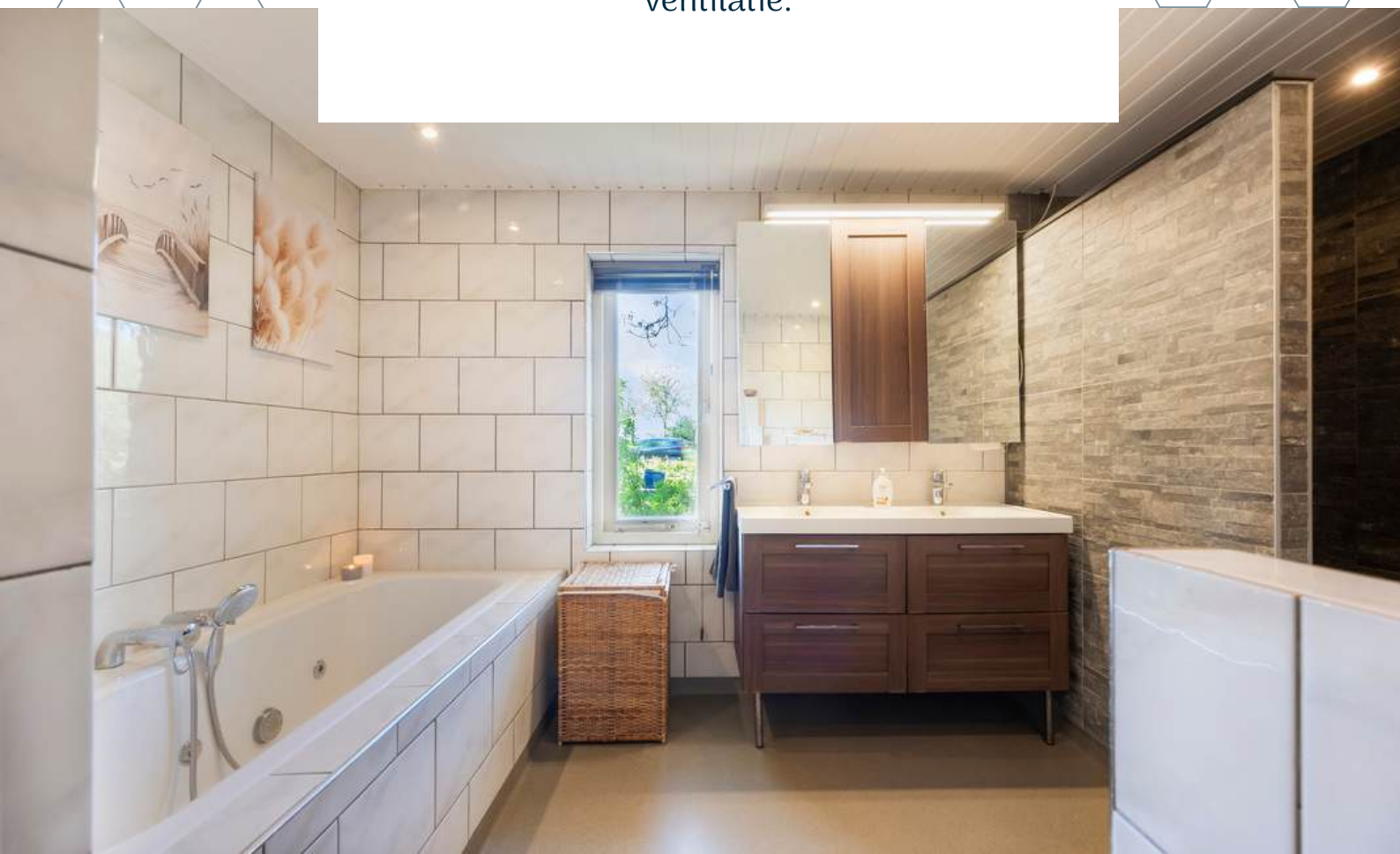


BADKAMER

Kom na een lange dag eerlijk tot rust in het ligbad!



De badkamer is afgewerkt met een giet vloer, betegelde wanden en kunststof schrootjes plafond. De badkamer is voorzien van een 2e toilet, inloofdouche, ligbad, dubbel wastafelmeubel en natuurlijke ventilatie.





Geniet van wellness in eigen huis: de woning beschikt over een overkapping met een luxe jacuzzi en een infraroodsauna.



1E VERDIEPING



Aan de plattegronden kunnen geen rechten worden ontleend
© Zibber www.zibber.nl



OVERLOOP

Middels de vaste trap op de begane grond bereiken jullie de overloop op de eerste verdieping.

De overloop is afgewerkt met een marmoleum vloer, gesauste wanden en plafondplaten. De overloop biedt toegang tot 3 slaapkamers en de badkamer.

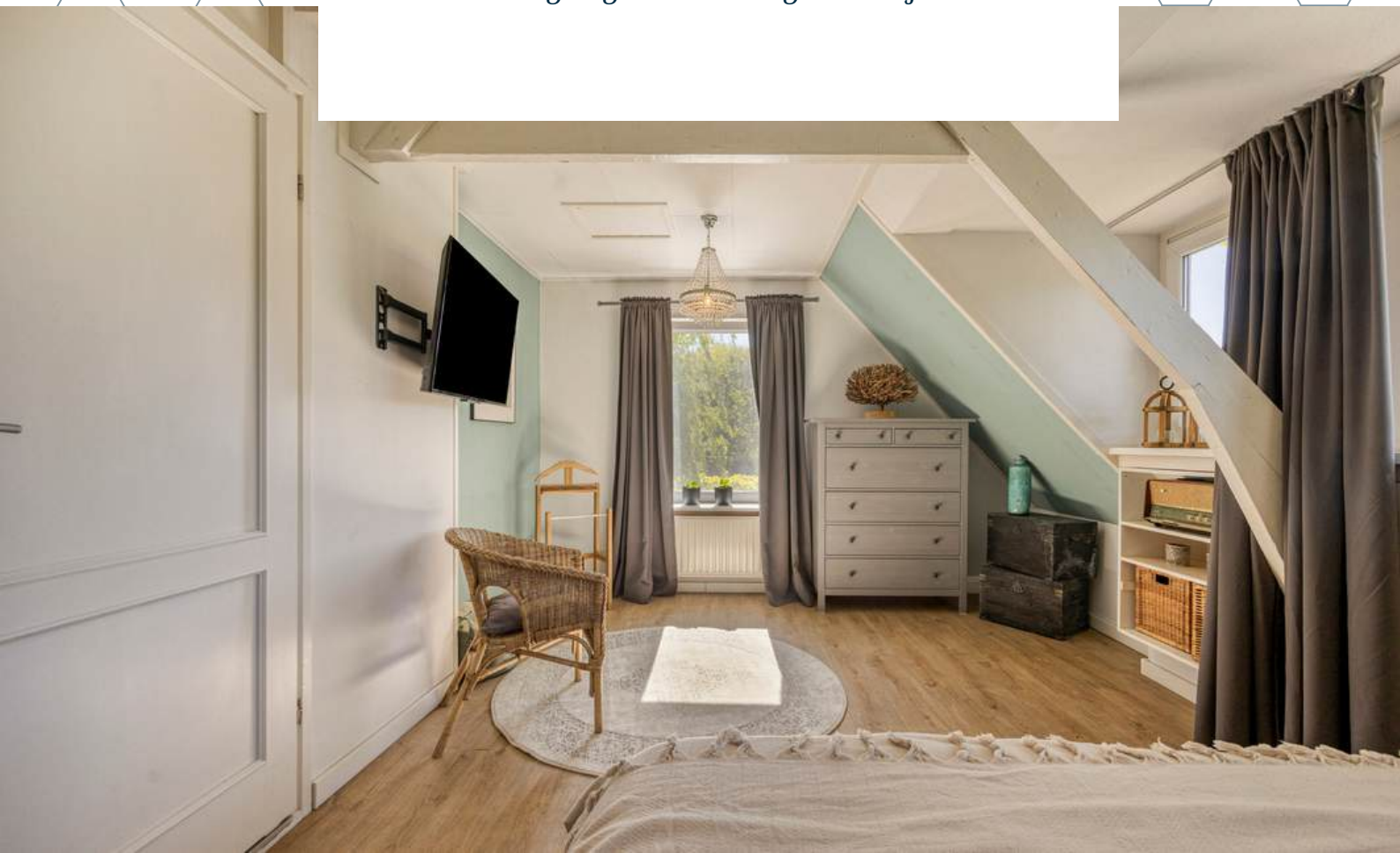


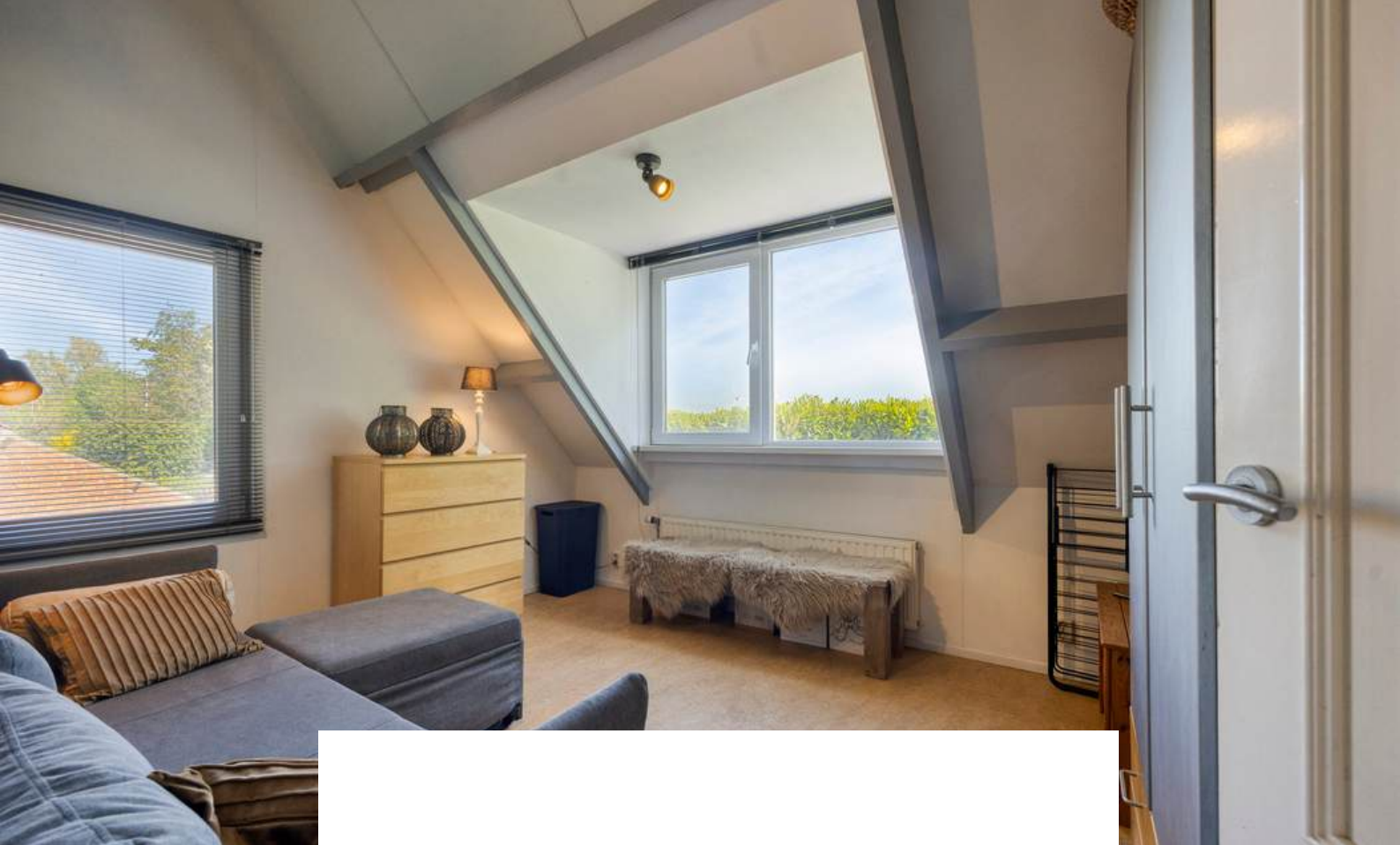
SLAAPKAMERS

De woning beschikt over 3 slaapkamers op de eerste verdieping

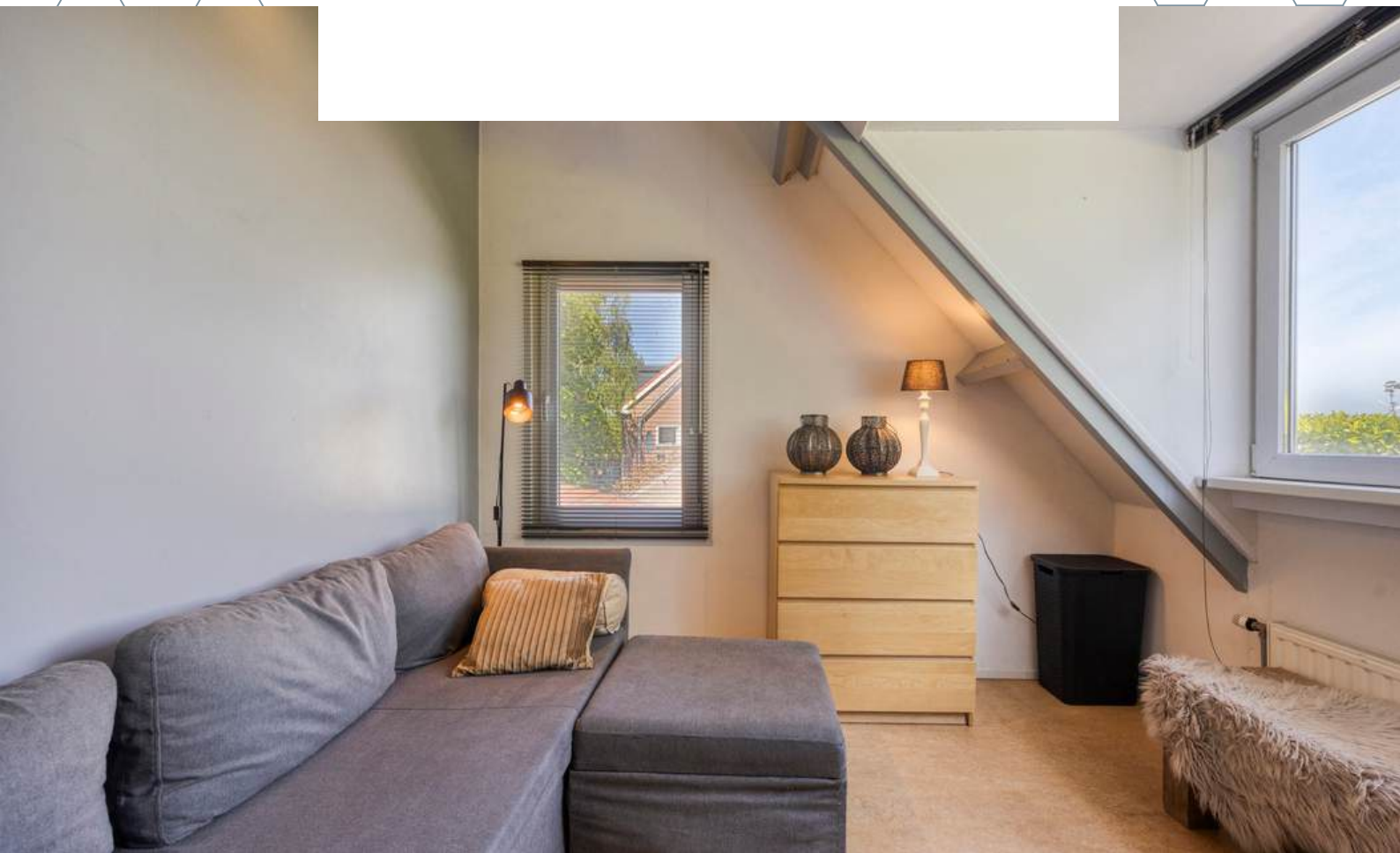


Slaapkamer 1 is afgewerkt met een laminaatvloer, gesauste en behangen wanden en plafondplaten. De slaapkamer beschikt over een kunststof dakkapel (incl. hor) en een riante inloopkast. Vanuit de slaapkamer is er toegang tot het bergzoldertje.



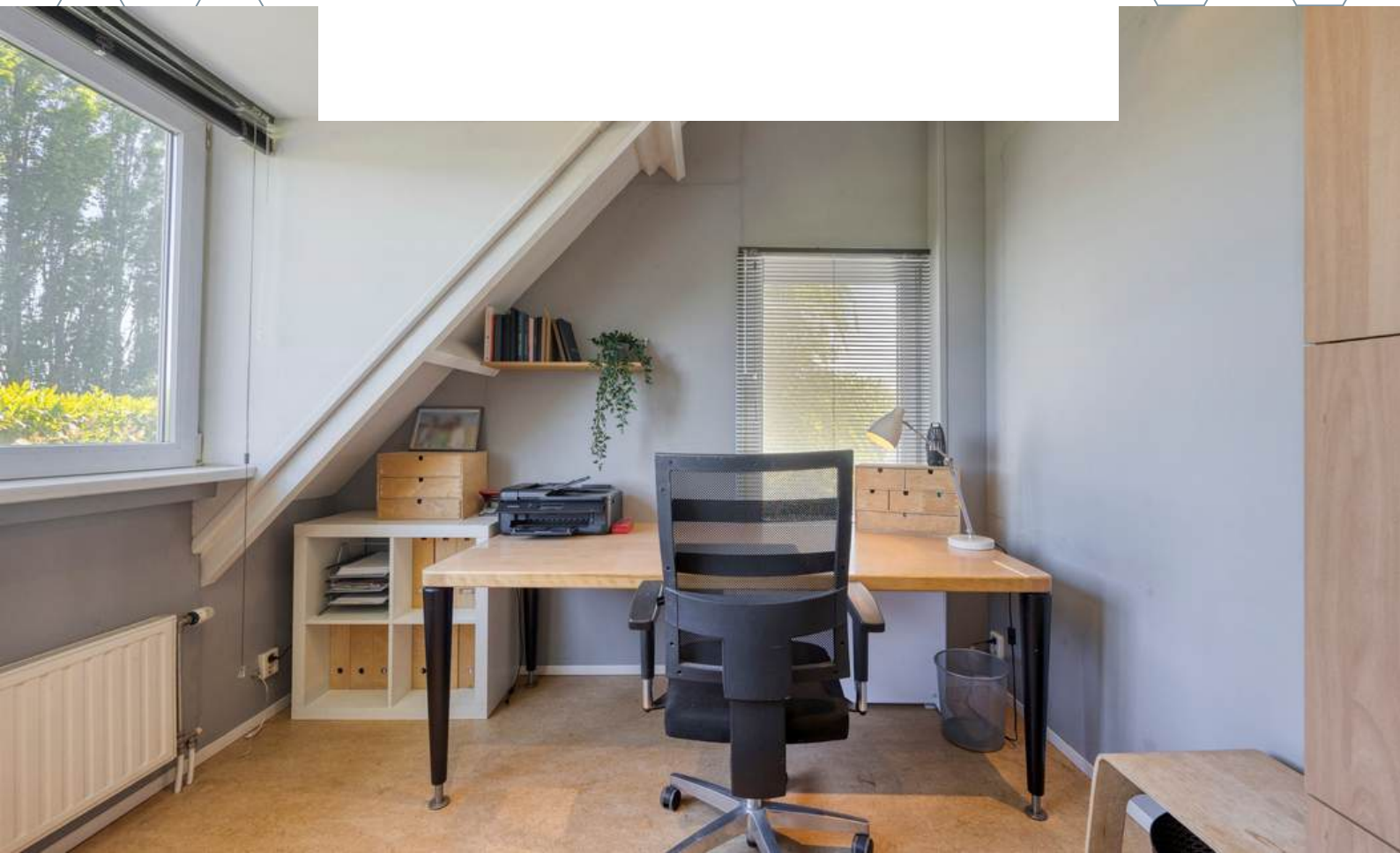


Slaapkamer 2 is afgewerkt met een marmoleumvloer, gesauste wanden en plafondplaten. De slaapkamer beschikt over een kunststof dakkapel incl. hor.



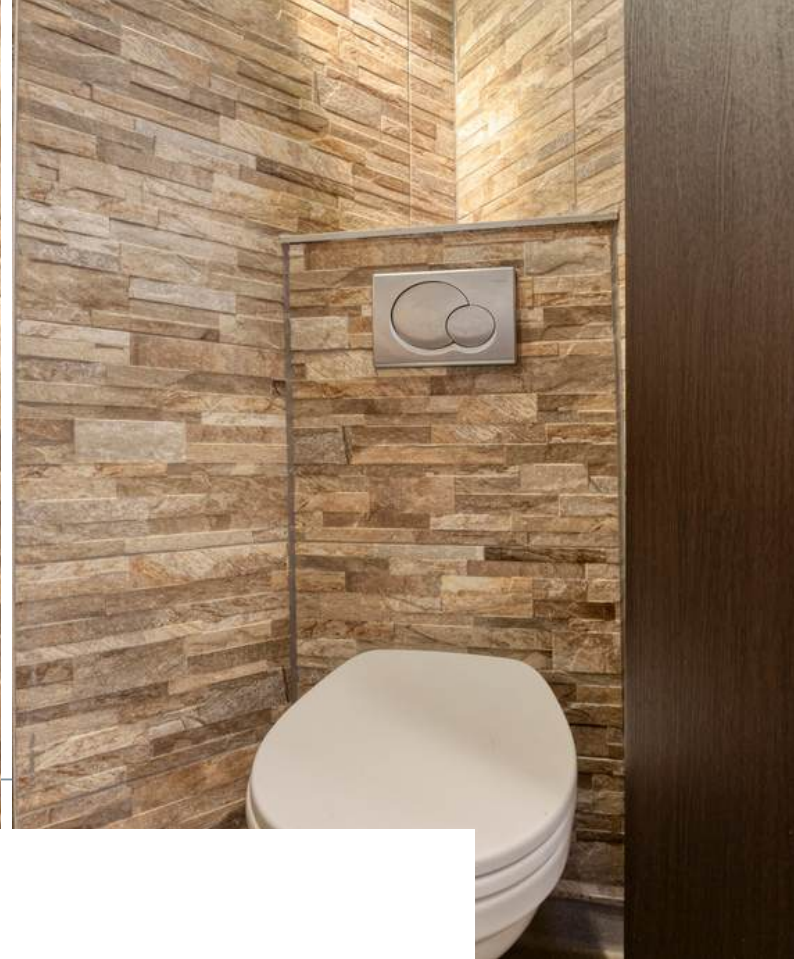


Slaapkamer 3 is afgewerkt met een marmoleumvloer, gesauste wanden en plafondplaten. De slaapkamer beschikt over een kunststof dakkapel incl. hor.





BADKAMER



De badkamer is afgewerkt met een giet vloer, steenstrips wanden en plafondplaten. De badkamer is voorzien van een inloopdouche, toilet en wastafelmeubel.



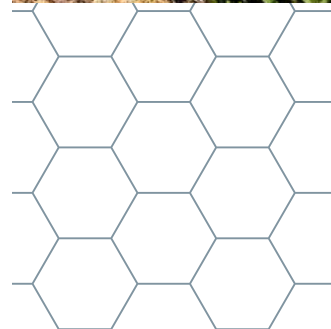
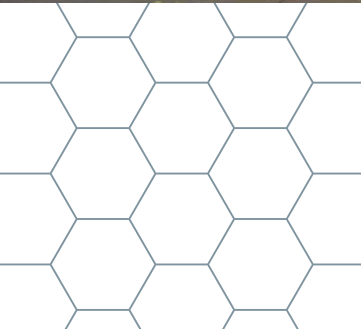


TUIN

Een riante, sprookjesachtige tuin ligt hier direct aan het vaarwater, waar het zachte ruisen van het water en het groen elkaar ontmoeten.



De tuin beschikt over 1 aanlegsteiger met Azobé palen. Verspreid door de tuin bevinden zich 4 terrassen (waarvan één direct aan het water), elk met een ander betoverend uitzicht voor elk moment van de dag. De parkachtige omgeving wordt gesierd door majestueuze bomen, waaronder een indrukwekkende walnotenboom van circa 100 jaar oud, aangevuld met bloeiende kersen-, peren- en appelbomen. Een verborgen, rustige oase waar de tijd lijkt stil te staan.

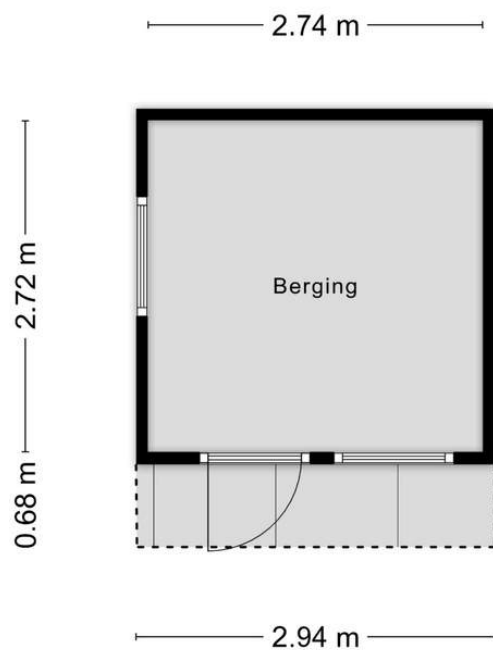








BERGING



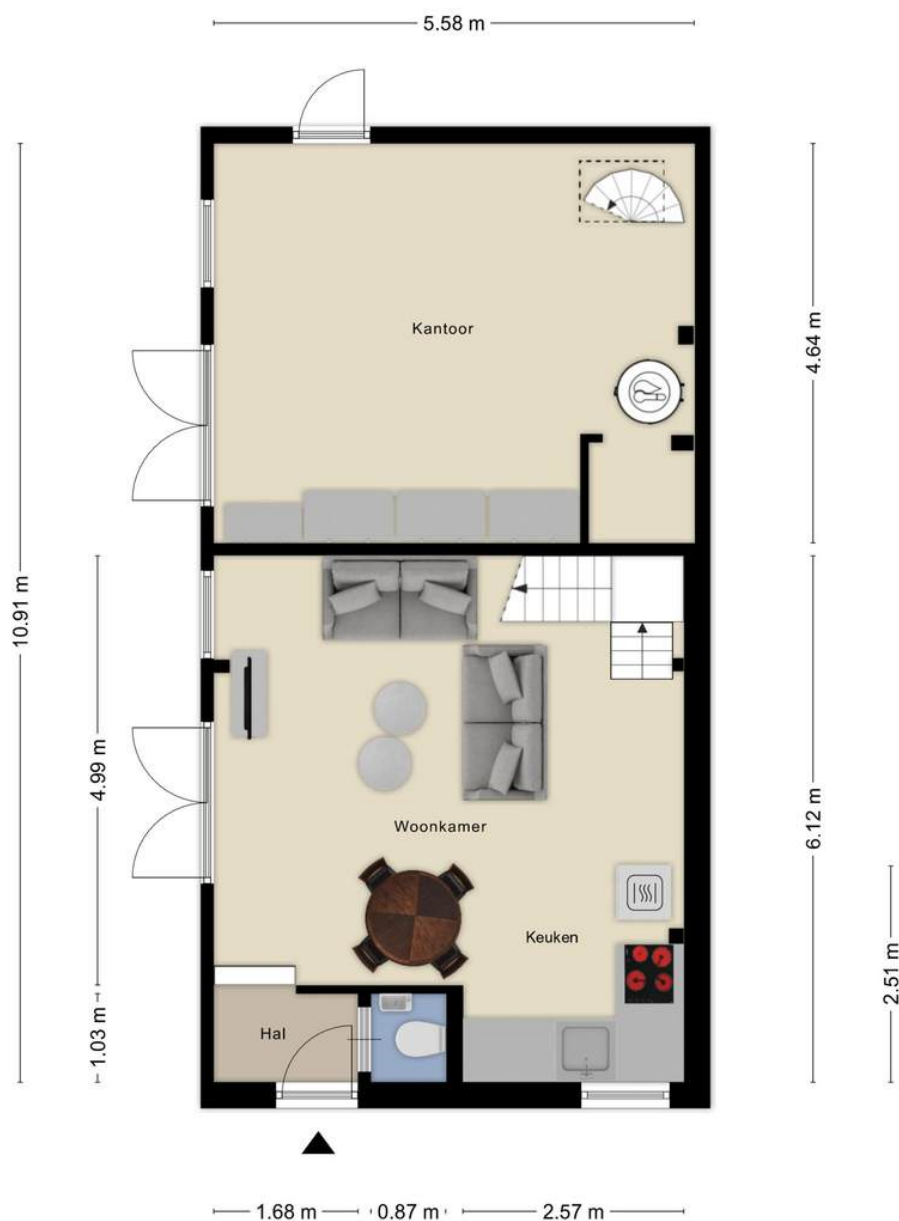
Aan de plattegronden kunnen geen rechten worden ontleend
© Zibber www.zibber.nl



LODGE

Galgendijk 5A, Dinteloord

BEGANE GROND





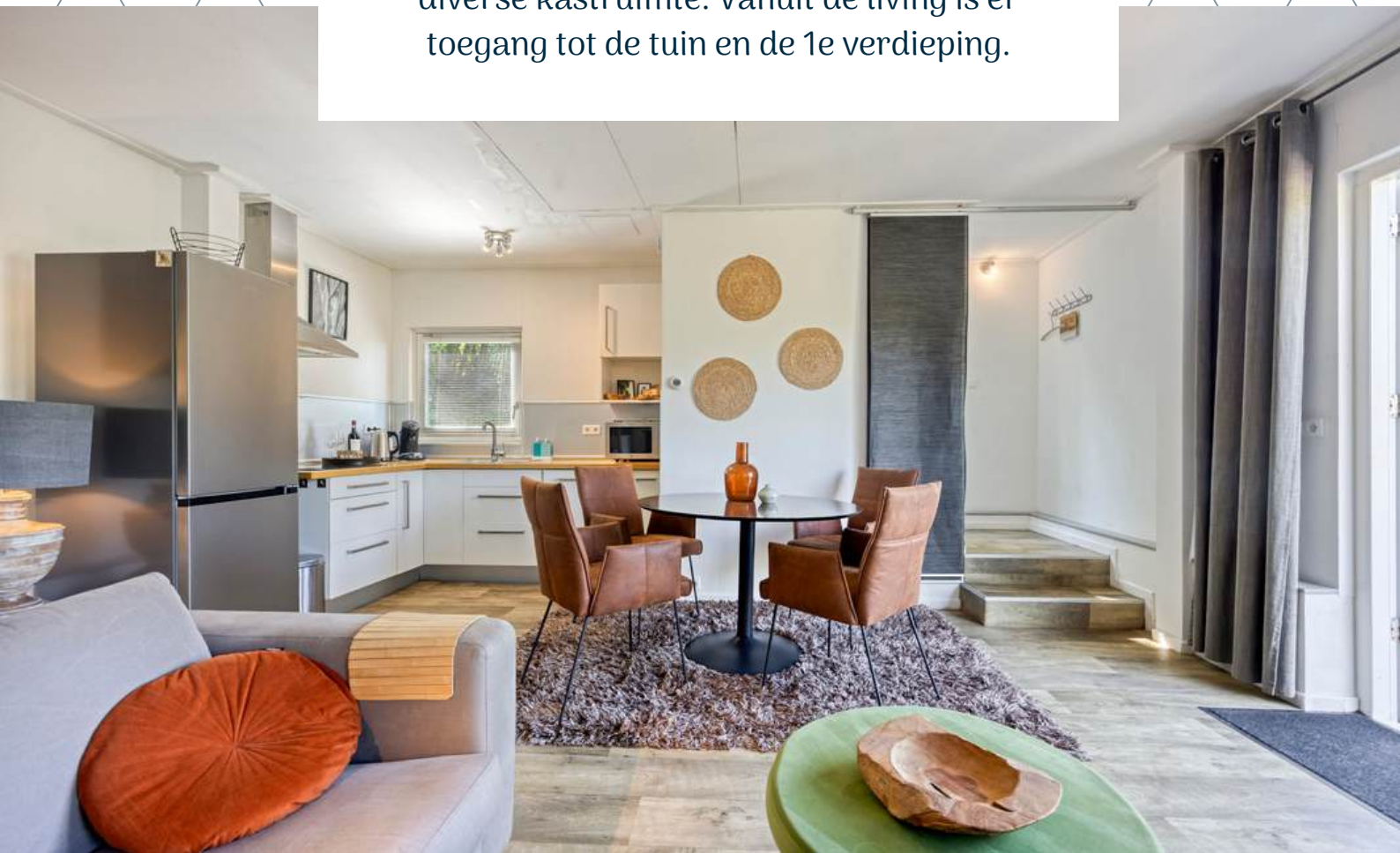
ENTREE

De lodge (momenteel in gebruik als B&B) heeft een separate oprit, ruim genoeg om meerdere auto's te parkeren of een boottrailer. De lodge beschikt tevens over een riante kantoor-woonruimte, bereikbaar middels de andere zijde.

De lodge is op de begane grond voorzien van vloerverwarming. De hal c.q. entree is afgewerkt met een PVC-vloer, behangen en gesauste wanden en plafond. De hal biedt toegang tot de living en het toilet met fonteintje.



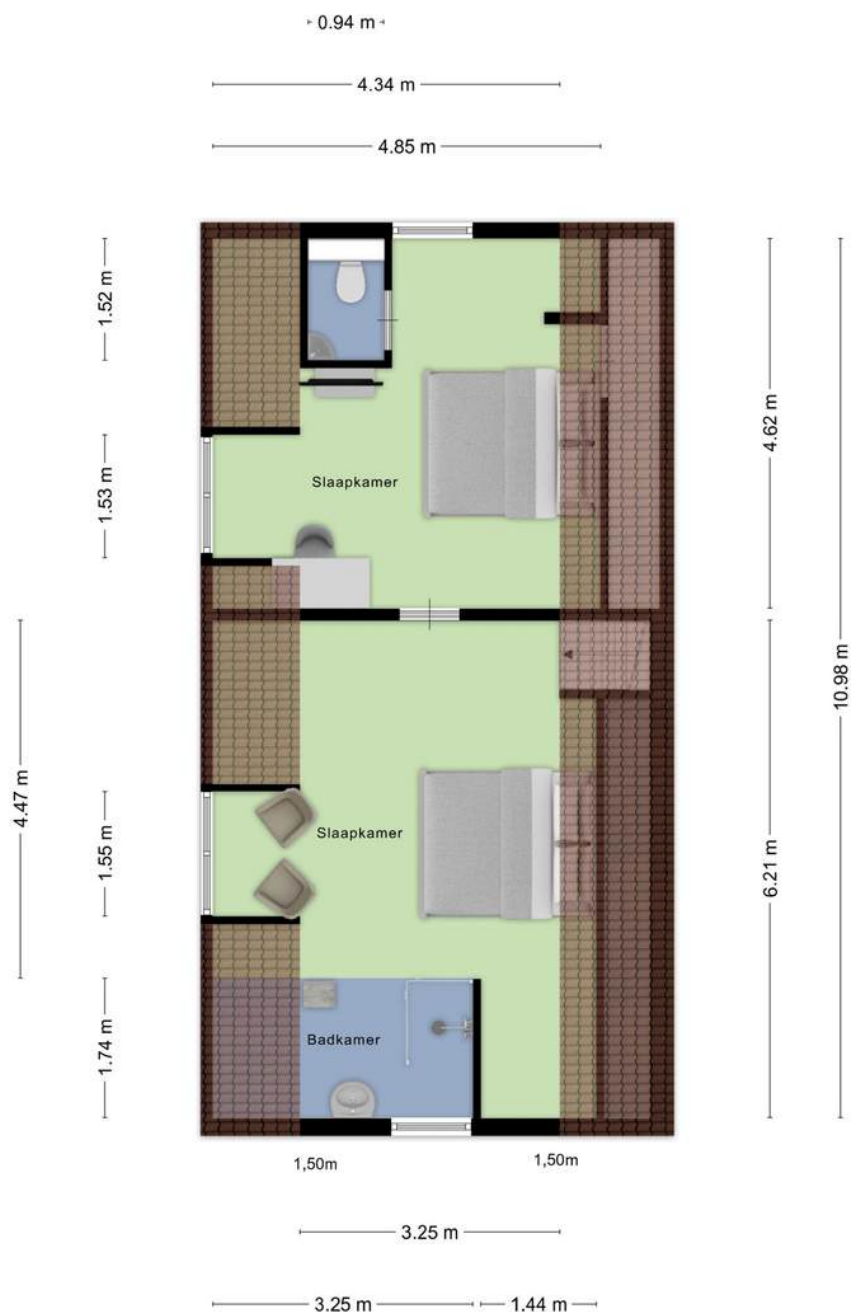
De living is afgewerkt met een laminaatvloer, behangen wanden en gesaust plafond. De living bestaat uit een sfeervolle woonkamer en open keuken. De in hoek opgestelde keukeninrichting is voorzien van een spoelbak, vaatwasser, elektrische kookplaat, afzuigkap en diverse kastruimte. Vanuit de living is er toegang tot de tuin en de 1e verdieping.





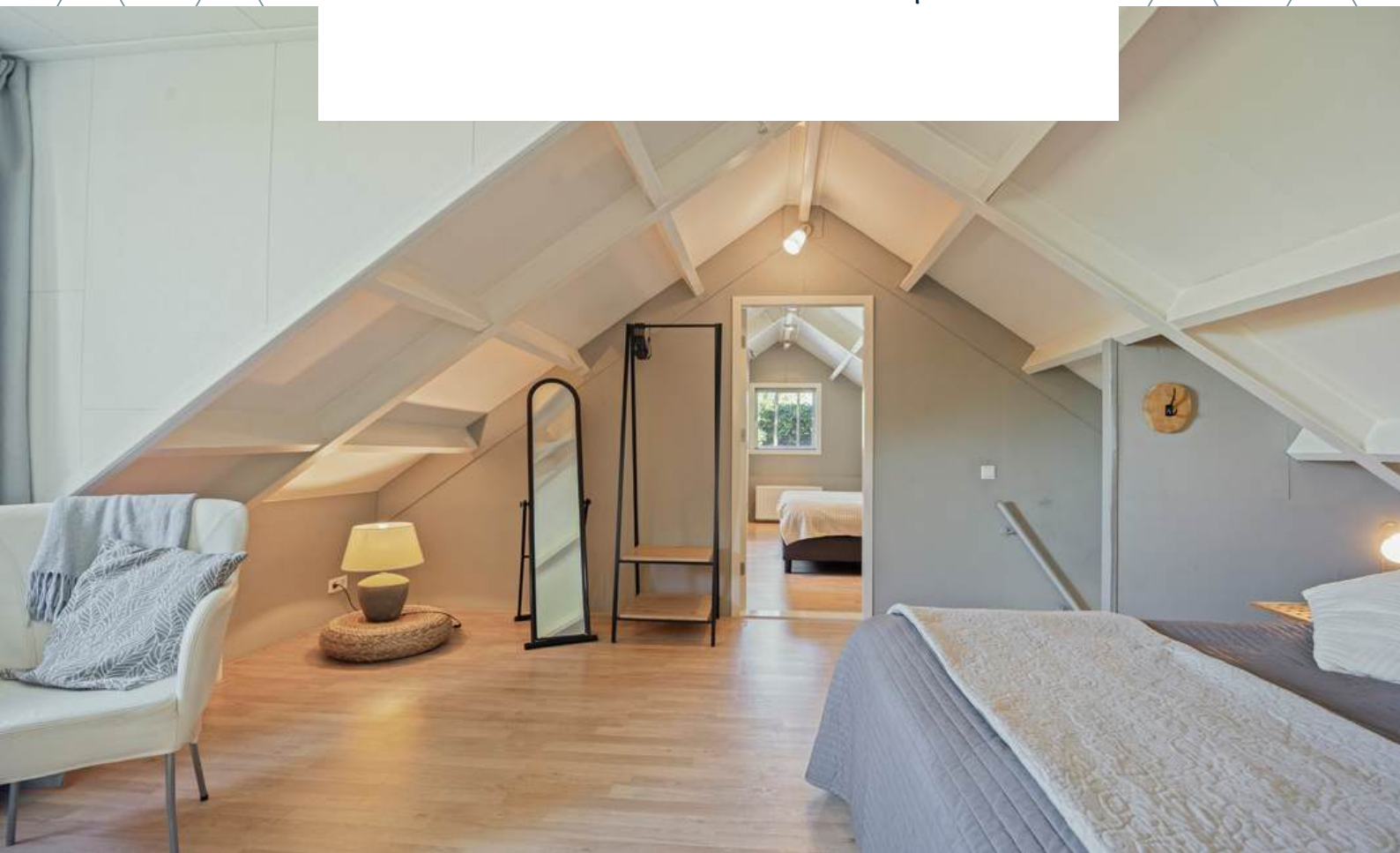


1E VERDIEPING





De eerste verdieping beschikt over twee riante slaapkamers, waarvan één met een badkamer ensuite en één met een separaat toilet. Beide ruimtes zijn voorzien van kunststof dakkapellen inclusief draai-
kiepramen met horren. De badkamer ensuite beschikt over een wastafel en inloopdouche.









BERGING



2.01 m



2.88 m

Aan de plattegronden kunnen geen rechten worden ontleend
© Zibber www.zibber.nl

BESTEMMING

Volgens het Omgevingsloket

Wonen - Bestemmingsomschrijving

- De voor 'Wonen' aangewezen gronden zijn bestemd voor:
 - a. wonen in de vorm van vrijstaande woningen, twee-aaneen gebouwde woningen of aaneen gebouwde woningen, al dan niet in combinatie met de uitoefening van een beroep aan huis in het hoofdgebouw en bijbehorende bijgebouwen;
 - b. ter plaatse van de aanduiding 'woonwagenstandplaats', uitsluitend voor maximaal negen woonwagens, al dan niet in combinatie met de uitoefening van een beroep aan huis in de woonwagen en bijbehorende bijgebouwen;
 - c. ter plaatse van de aanduiding 'bijgebouwen', uitsluitend bijbehorende bijgebouwen;
 - d. ter plaatse van de aanduiding 'specifieke vorm van wonen - erf en bijbehorende bijgebouwen', uitsluitend erven en bestaande bijbehorende bijgebouwen;
 - e. kwaliteitsverbetering van het landschap, met dien verstande dat ter plaatse van de aanduiding 'specifieke vorm van wonen - landschappelijke inpassing', de landschappelijke inpassing als bedoeld voor de kwaliteitsverbetering van het landschap zodanig opgericht en in stand dient te worden gehouden zoals vermeld in bijlage 2 bij deze regels;
 - f. ter plaatse van de aanduiding 'cultuurhistorische waarden', cultuurhistorische waardevolle bebouwing;
- met de daarbij behorende:
 - g. bijbehorende bijgebouwen;
 - h. bouwwerken, geen gebouwen zijnde;
 - i. tuinen, erven en terreinen;
 - j. parkeervoorzieningen.

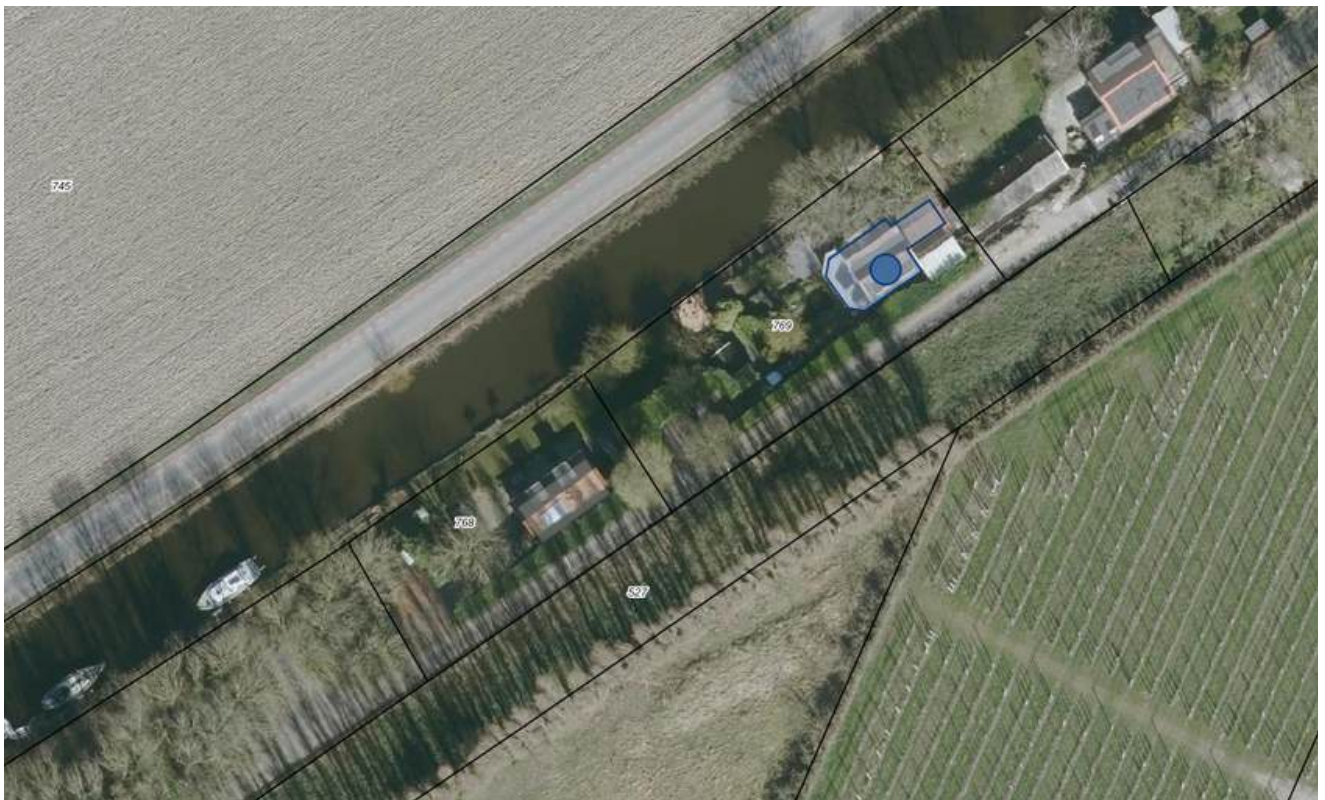
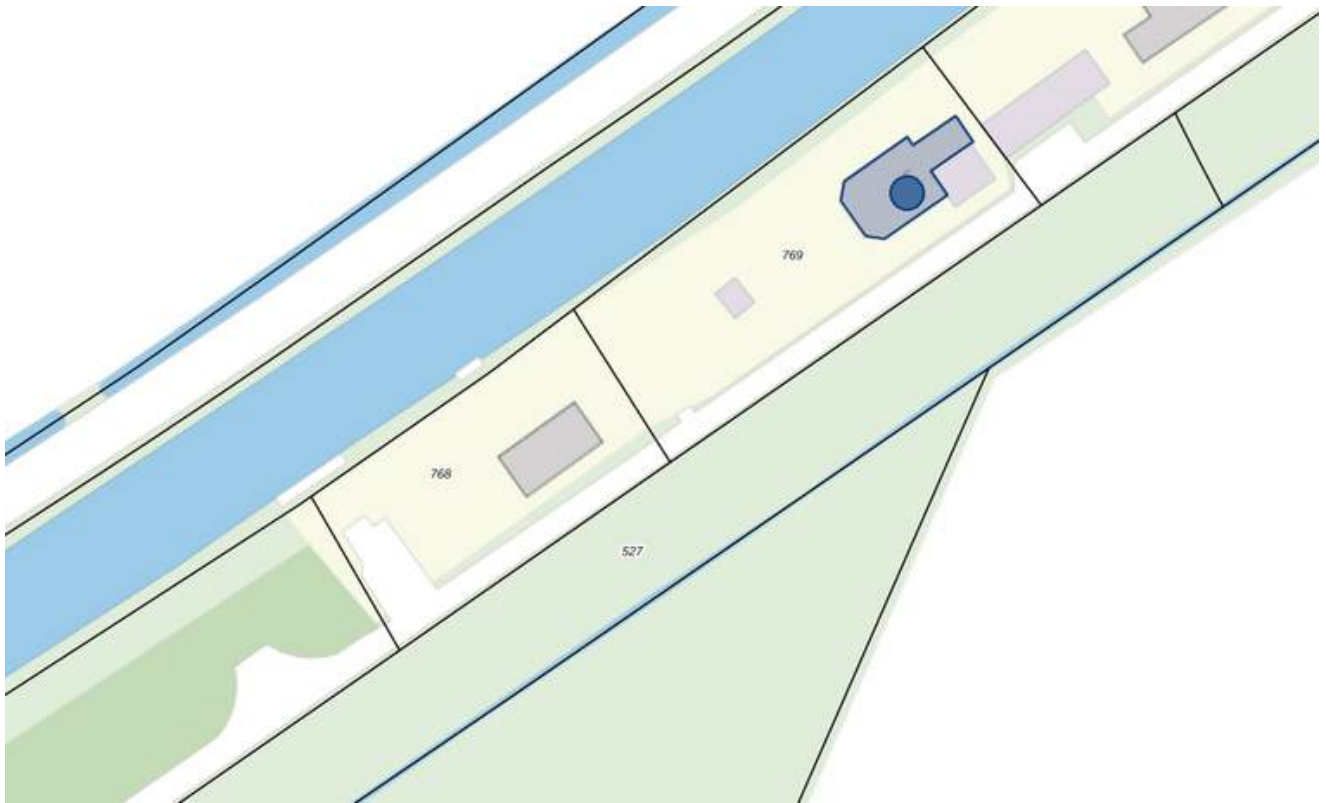
Verkeer - 1 - Bestemmingsomschrijving

- De voor 'Verkeer - 1' aangewezen gronden zijn bestemd voor:
 - a. wegen, straten en paden met hoofdzakelijk een verkeersfunctie;
 - b. het behoud, herstel, bescherming en/of ontwikkeling van de ecologische hoofdstructuur;
 - c. het behoud, herstel of duurzame ontwikkeling van het watersysteem en de ecologische en landschappelijke waarden en kenmerken van de Groenblauwe mantel;
 - d. kwaliteitsverbetering van het landschap, met dien verstande dat ter plaatse van de aanduiding 'specifieke vorm van verkeer - landschappelijke inpassing', de landschappelijke inpassing als bedoeld voor de kwaliteitsverbetering van het landschap zodanig opgericht en in stand dient te worden gehouden zoals vermeld in bijlage 2 bij deze regels;
- met de daarbij behorende:
 - e. voet- en rijwielpaden;
 - f. parkeervoorzieningen;
 - g. groenvoorzieningen, waaronder bermen en beplanting;
 - h. straatmeubilair;
 - i. voorzieningen van algemeen nut;
 - j. kunstwerken;
 - k. extensief recreatief medegebruik;
 - l. waterlopen, waterpartijen en waterhuishoudkundige voorzieningen.

The screenshot shows the Omgevingsloket interface. At the top, it says 'Omgevingsloket Regels op de kaart'. Below that, a search bar contains 'Galgendijk 5, 4671RH Dinteloord'. The map shows a yellow highlighted area labeled 'Galgendijk 5, 4671RH Dinteloord' next to a blue water body labeled 'Havenweg'. On the right side, there is a sidebar with the following information:

- Buitengebied Dinteloord en Prin:**
 - bestemmingsplan - Gemeente Steenbergen
 - meer documentkenmerken
 - vastgesteld 24-09-2015 - geheel onherroepelijk is
- Plakinfo** Overzicht Regels Bijlagen bij regels
- Gerelateerd Overig Toelichting
- Bestemmingen (5)**
 - Wonen >
 - Verkeer - 1 >
 - Agrarisch met waarden - Landschap
 - Water >
 - Waterstaat - Waterkering >
- Bouvlakken (2)**
 - bouvlak
 - bouvlak

KAART BAGVIEWER



**HET LIJKT ONS DUS OVERDUIDELIJK
DAT DEZE WONING EEN
BEZICHTIGING WAARD IS! ZIEN IS
GELOVEN DUS DRUK OP DE KNOP EN
NEEM CONTACT MET ONS OP.**

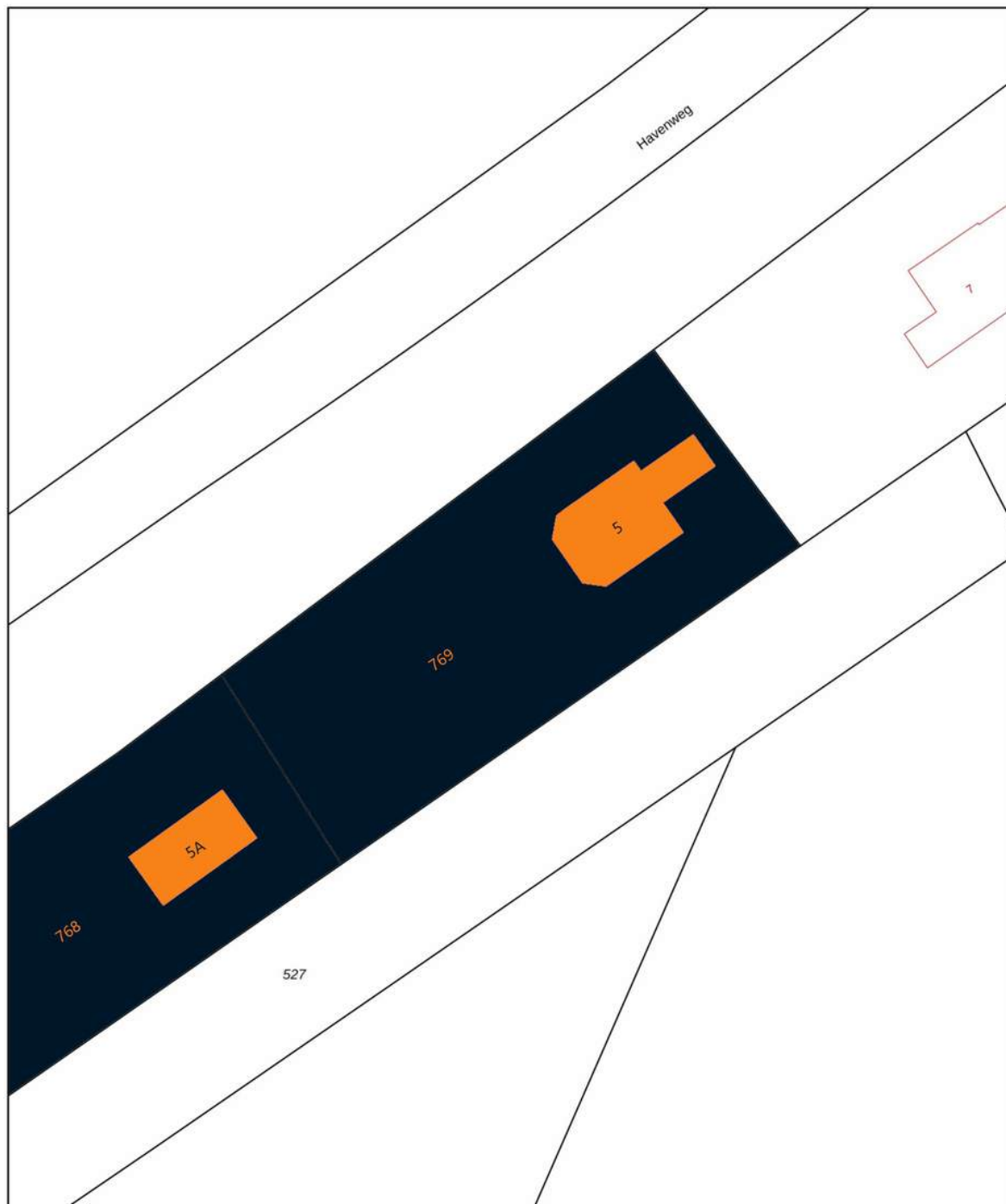



Het meetwerk is gebaseerd op de NEN2580. De Meetinstructie is bedoeld om een meer eenduidige manier van meten toe te passen voor het geven van een indicatie van de gebruiksoppervlakte. De Meetinstructie sluit verschillen in meetuitkomsten niet volledig uit, door bijvoorbeeld interpretatieverschillen, afrondingen of beperkingen bij het uitvoeren van de meting.

ALGEMEEN

Bezichtiging uitsluitend via ons kantoor. Deze informatie is geheel vrijblijvend, uitsluitend voor geadresseerde bestemd en niet bedoeld als aanbod. Ten aanzien van de juistheid van de vermelde informatie kan door makelaarskantoor Buuron & Kuipers Makelaars Taxateurs B.V. geen aansprakelijkheid worden aanvaard, noch kan aan de vermelde informatie enig recht worden ontleend.

KADASTRALE KAART



12345 Perceelnummer	Deze kaart is noordgericht	Schaal 1: 500	
25 Huisnummer	Vastgestelde kadastrale grens	Kadastrale gemeente Dinteloord	
— Vastgestelde kadastrale grens	Voorlopige kadastrale grens	Sectie B	
— Voorlopige kadastrale grens	Administratieve kadastrale grens	Perceel 769	
— Administratieve kadastrale grens	Bebouwing		
— Bebouwing			

Voor een eensluitend uittreksel, geleverd op 17 april 2026
De bewaarder van het kadaster en de openbare registers

Aan dit uittreksel kunnen geen betrouwbare maten worden ontleend.
De Dienst voor het kadaster en de openbare registers behoudt zich de intellectuele eigendomsrechten voor, waaronder het auteursrecht en het databankenrecht.

DINTELOORD

Alle voorzieningen binnen handbereik

Dinteloord is een gezellig dorp met een historisch centrum, prachtige jachthaven, de Dintelse Gorzen en natuurlijk niet te vergeten het nabijgelegen vestingstadje Willemstad waar de historische Forten bezocht kunnen worden. Zijn jullie avontuurlijker ingesteld? Binnen no-time bereiken jullie diverse recreatiegebieden zoals de Biesbosch, de Grevelingen en de stranden aan de Zeeuwse kust. Dinteloord beschikt over alle nodige voorzieningen en een snelle verbinding met o.a. Rotterdam, Breda, Antwerpen en natuurlijk Bergen op Zoom





ROBBIE KUIPERS
PARTNER

085 020 13 90
0636295397
robbie@buuron-kuipers.nl

JOYCE DE GROOT
K-RMT MAKELAAR -
PARTNER

085 020 13 90
0636501774
joyce@buuron-kuipers.nl



BLAUWSTRAAT 64 - STEENBERGEN

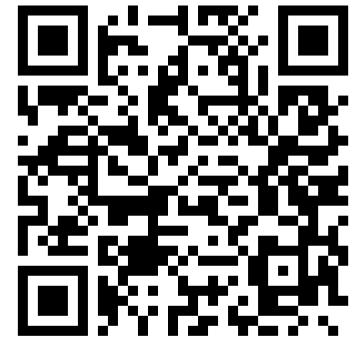
MEER WETEN?

Wij beantwoorden graag alle vragen!

BIEDPROCES



Middels de QR code heeft u toegang tot het online biedformulier van deze woning.



Ik heb mijn bieding ingezonden, hoe nu verder?

1. U ontvangt een bevestiging van uw bieding.
2. Tijdens lopende onderhandelingen wordt uw bieding in een digitale kluis geplaatst
3. De verkoper wijst de koper aan van de woning, de makelaar zal hierover met de koper telefonisch contact opnemen

A smartphone screen showing the 'Eerlijk Bieden' bidding form. The form is titled 'Eerlijk Bieden' and includes a section for 'Contactgegevens' with fields for 'Voornaam:*', 'Achternaam:*', 'E-mailadres:*' (with 'e-mail@adres.nl' as a placeholder), 'Bevestig e-mailadres:*' (with 'e-mail@adres.nl' as a placeholder), and 'Telefoonnummer:*' (with '0612345678' as a placeholder). Below this is a section for 'Jouw bod:' with a field for 'Bedrag:*' and the instruction 'Voer de koopsom in'. The phone's status bar at the top shows the time as 9:41 and signal strength, Wi-Fi, and battery icons.

HYPOTHEEK NODIG?

O.A. VERHUISREGELING, STARTERS- EN VASTGOEDLENING MOGELIJK

Voordat jullie op een woning gaan bieden is het handig en belangrijk dat jullie weten wat de financiële mogelijkheden exact zijn. Kuipers Hypotheken helpt jullie met het maken van een geheel gratis en vrijblijvende inventarisatie van jullie situatie en het maken van een volledig inzicht in jullie financiële mogelijkheden.

Kuipers Hypotheken werkt samen met meer dan 50 geldverstrekkers en biedt daarmee altijd de scherpste rente en beste voorwaarden in de markt. Volledig ontzorgen en bijstaan bij alle financiële vraagstukken is waar Kuipers Hypotheken voor staat. Middels een persoonlijke aanpak gericht op jullie specifieke situatie neemt Kuipers Hypotheken jullie mee in de wereld van hypotheek. Met één belangrijk doel, het passend maken van jullie wensen op jullie mogelijkheden om het aankopen van jullie droomwoning mogelijk te maken!

Kuipers Hypotheken helpt u graag om alle mogelijkheden te bekijken!



€ 250,-

KORTING OP DE HYPOTHEEKADVIESKOSTEN

TEGEN INLEVERING VAN DEZE VOUCHER ONTVANGT U € 250,- KORTING OP UW HYPOTHEEKADIES



MAIL DEZE VOUCHER NAAR:
INFO@BUURON-KUIPERS.NL





BUURON & KUIPERS

makelaars

Buuron & Kuipers Makelaars is een jong en fris makelaarskantoor met wortels die natuurlijk wel goed diep in de grond zitten. In de loop der jaren is ons kantoor uitgegroeid tot één van de grotere spelers in met name West-Brabant en het eiland Tholen.

We don't have dreams, we have goals! Klinkt best tof en is zeker passend, maar wel gecombineerd met: "Wij zeggen wat wij doen en wij doen wat wij zeggen"

Wij werken in de volgende segmenten:

- Verkoop / verhuur woningen
- Aankoop woningen
- Verhuur en verkoop van bedrijfsmatig vastgoed
- Verkoop / Aankoop Vastgoedbeleggingen
- Vastgoedbeheer asset management



TELEFOONNUMMER
085 020 13 90



E-MAILADRES
INFO@BUURON-KUIPERS.NL



WEBSITE
WWW.BUURON-KUIPERS.NL



INSTAGRAM
@BUURONKUIPERS



FACEBOOK
BUURON & KUIPERS MAKELAARS



LINKEDIN
BUURON & KUIPERS MAKELAARS



Blauwstraat 64
4651 GD
Steenbergen