



## Vestaplein 50, 1521 AN Wormerveer

Vraagprijs € 280.000,00



## Omschrijving

Een eigen appartement, 1 of 2 slaapkamers en een eigen garage.

Vestaplein 50 is een fijn appartement waar je woont met uitzicht op groen en water, terwijl het station en de gezellige Zaanbocht gewoon dichtbij zijn. Een keurig verzorgde woning op de eerste etage met een royale woonkamer, een zonnig balkon en net dat beetje extra ruimte en vrijheid waar je naar op zoek bent.

Dit appartement ligt in een verzorgd appartementencomplex waar voornamelijk jonge bewoners wonen en waar alles netjes geregeld is. Met de lift of trap bereik je eenvoudig de eerste verdieping. Eenmaal binnen valt direct op hoe prettig licht en ruim de woning aanvoelt. Dankzij de vrije ligging kijk je vanuit de woonkamer uit op een rustig slootje en groen, waardoor je hier opvallend veel privacy ervaart.

### De woning

De woonkamer is heerlijk ruim opgezet en was oorspronkelijk verdeeld in twee kamers. Hierdoor is een royale leefruimte ontstaan met veel mogelijkheden. Wil je in de toekomst toch graag een extra slaapkamer? Dan is de oorspronkelijke indeling eenvoudig terug te brengen. De grote raampartijen zorgen voor veel natuurlijk daglicht en geven de woning een open en prettige sfeer.

Vanuit de woonkamer stap je zo het fijne balkon op. Door de ligging op het oosten, nét iets richting het zuiden, geniet je hier al vroeg op de dag van de zon. Een heerlijke plek voor een rustige ochtend met koffie of juist een ontspannen moment na het werk.

De keuken is eenvoudig uitgevoerd maar keurig onderhouden en praktisch ingericht. Een prettige ruimte waar alles netjes verzorgd is. De badkamer is volledig betegeld en modern afgewerkt met een royale douche en wastafel. Daarnaast is er een separaat toilet aanwezig, wat altijd prettig is wanneer je bezoek hebt of met z'n tweeën woont.

De slaapkamer aan de voorzijde is royaal van formaat en beschikt over een handige vaste kast waardoor er volop bergruimte aanwezig is.

### Duurzaamheid

Ook op het gebied van duurzaamheid zit je hier goed. Het appartement beschikt over energielabel C en is volledig voorzien van dubbel glas, wat zorgt voor een prettig binnenklimaat en minder warmteverlies. De CV-installatie is vernieuwd in 2020 en is goed onderhouden.

### De garage

Wat dit appartement écht uniek maakt, is de aanwezigheid van een eigen garage van 18 m<sup>2</sup>. Naast parkeren op eigen terrein achter de slagboom beschik je hierdoor over opvallend veel extra mogelijkheden. Ideaal voor het stallen van een auto, motor of fietsen, maar natuurlijk ook perfect als hobbyruimte of extra opslag. Een garage als deze zie je bij appartementen zelden en maakt dit appartement extra aantrekkelijk.

### De ligging

Het Vestaplein ligt op een rustige maar centrale plek in Wormerveer. Binnen enkele minuten wandel je naar Station Wormerveer, vanwaar je snel richting Zaandam en Amsterdam reist. Ook Sloterdijk, Schiphol en Utrecht zijn goed bereikbaar. Hierdoor woon je rustig maar blijf je uitstekend verbonden met de stad.

**Vestaplein 50 - 1521 AN Wormerveer**

**Collectief Makelaars bv**  
**Joop Geesinkweg 801**  
**1114 AB, AMSTERDAM-DUIVENDRECHT**  
**Tel: 020-5356868**  
**E-mail: [info@collectiefmakelaars.nl](mailto:info@collectiefmakelaars.nl)**  
**[www.collectiefmakelaars.nl](http://www.collectiefmakelaars.nl)**



Daarnaast ligt de gezellige Zaanbocht vlakbij met een grote diversiteit aan winkels, horeca en terrassen. Of je nu uitgebreid wilt lunchen, boodschappen wilt doen of even langs de Zaan wilt wandelen, alles ligt dichtbij.

Dit is een appartement waar je direct prettig woont. Licht, verzorgd, praktisch ingedeeld en met een unieke extra in de vorm van een eigen garage. Een ideale woning voor starters, stellen of mensen die comfortabel willen wonen met nét wat meer ruimte en mogelijkheden dan gemiddeld.

#### Bijzonderheden

- Gelegen op de eerste etage
- Royale woonkamer met veel lichtinval
- Oorspronkelijk twee kamers, eenvoudig terug te brengen naar twee slaapkamers
- Vrij uitzicht op groen en water met veel privacy
- Balkon op het oosten met ligging richting het zuiden
- Verzorgde keuken
- Moderne volledig betegelde badkamer met royale douche
- Separaat toilet
- Royale slaapkamer met vaste kasten
- Energielabel C
- Servicekosten € 288,- p.m.
- Eigen garage van 18 m<sup>2</sup>
- Parkeren op afgesloten terrein achter slagboom
- Lift aanwezig
- Goed onderhouden appartement
- Nabij station Wormerveer, winkels en horeca

## Kenmerken

Object gegevens	
<b>Soort appartement</b>	Galerijflat
<b>Open portiek</b>	Nee
<b>Bouwjaar</b>	1958

Maten object	
<b>Aantal kamers</b>	3 kamers
<b>Aantal slaapkamers</b>	2 slaapkamer(s)
<b>Inhoud woning</b>	186 m <sup>3</sup>
<b>Gebruiksoppervlakte woonfunctie</b>	57 m <sup>2</sup>

Details	
<b>Ligging</b>	Aan drukke weg, in woonwijk
<b>Bijzonderheden</b>	Gedeeltelijk gestoffeerd
<b>Kabel</b>	Ja
<b>Buitenzonwering</b>	Nee

Energie	
<b>Energielabel</b>	C
<b>Isolatie</b>	Dubbel glas
<b>Verwarming</b>	C.V.-Ketel
<b>Warmwater</b>	C.v.-ketel
<b>C.V.-ketel</b>	Intergas (Gas gestookt combiketel uit 2020, eigendom)

Tuin gegevens	
<b>Tuin</b>	Geen tuin

## Foto's



Vestaplein 50 - 1521 AN Wormerveer

Collectief Makelaars bv  
Joop Geesinkweg 801  
1114 AB, AMSTERDAM-DUIVENDRECHT  
Tel: 020-5356868  
E-mail: [info@collectiefmakelaars.nl](mailto:info@collectiefmakelaars.nl)  
[www.collectiefmakelaars.nl](http://www.collectiefmakelaars.nl)

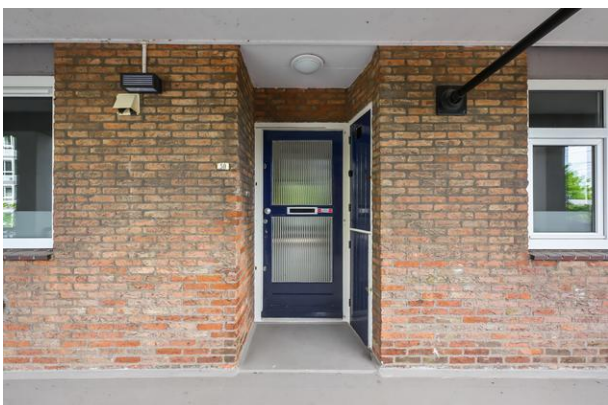
## Foto's



## Foto's



## Foto's



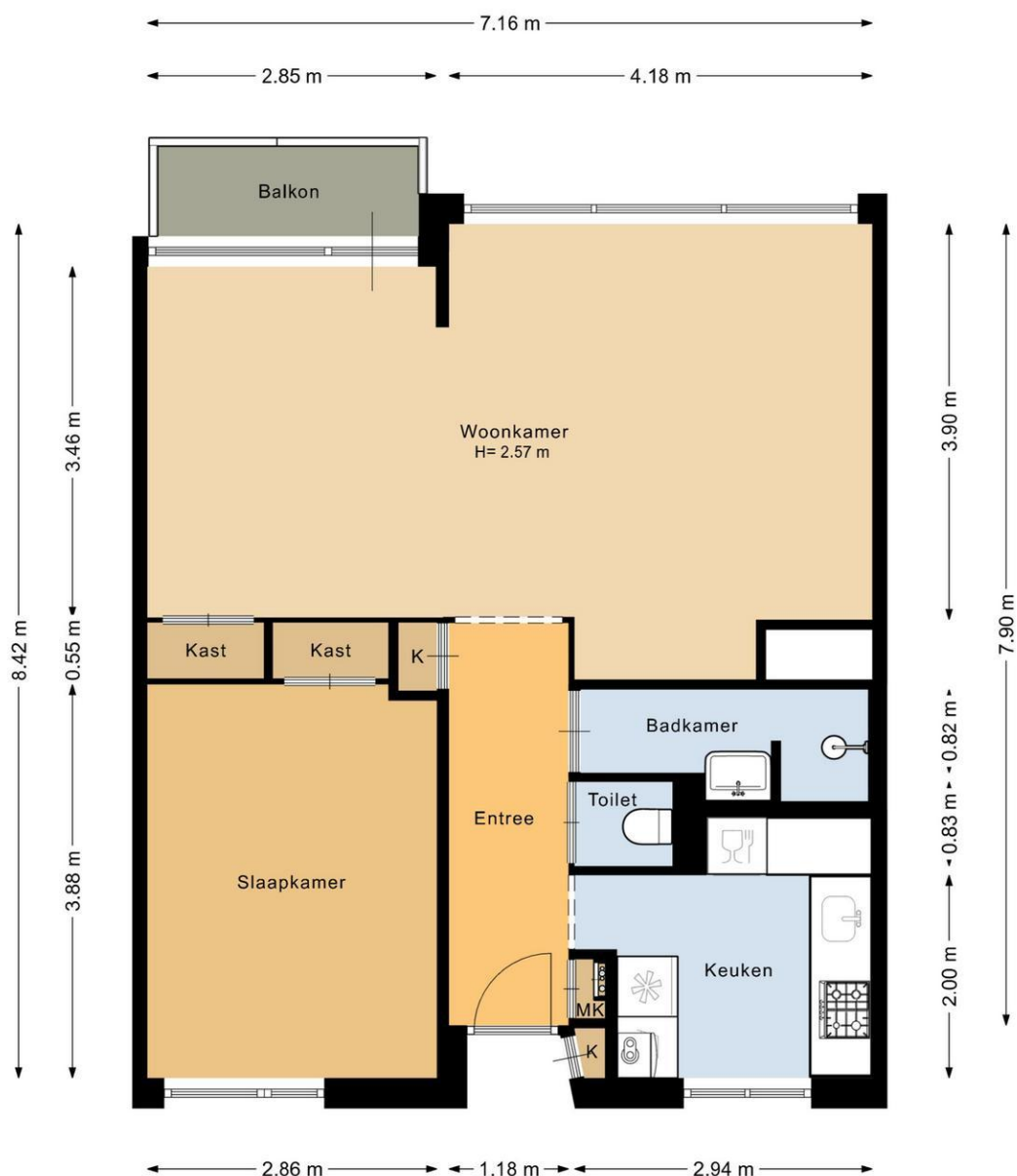
## Foto's



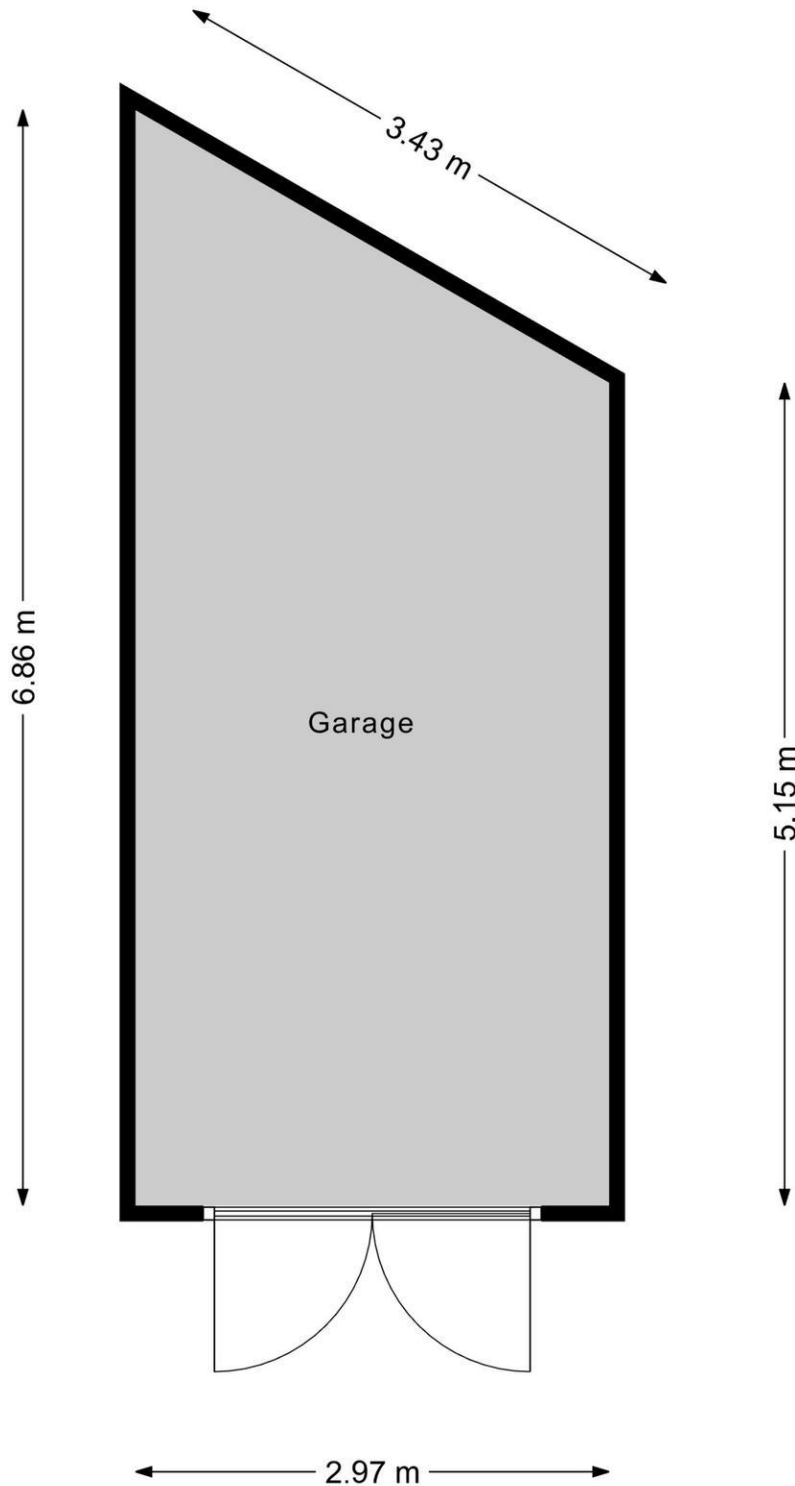
Vestplein 50 - 1521 AN Wormerveer

Collectief Makelaars bv  
Joop Geesinkweg 801  
1114 AB, AMSTERDAM-DUIVENDRECHT  
Tel: 020-5356868  
E-mail: [info@collectiefmakelaars.nl](mailto:info@collectiefmakelaars.nl)  
[www.collectiefmakelaars.nl](http://www.collectiefmakelaars.nl)

# Plattegrond



## Plattegrond



Vestaplein 50 - 1521 AN Wormerveer

Collectief Makelaars bv  
Joop Geesinkweg 801  
1114 AB, AMSTERDAM-DUIVENDRECHT  
Tel: 020-5356868  
E-mail: [info@collectiefmakelaars.nl](mailto:info@collectiefmakelaars.nl)  
[www.collectiefmakelaars.nl](http://www.collectiefmakelaars.nl)



## Kadastrale gegevens

Adres

Postcode / Plaats

Gemeente

Sectie / Perceel

Soort

Vestaplein 50

1521 AN Wormerveer

Wormerveer

B / 5963

Volle eigendom

## Kadastrale gegevens

Adres

Postcode / Plaats

Gemeente

Sectie / Perceel

Soort

Vestaplein 50

1521 AN Wormerveer

Wormerveer

B / 5963

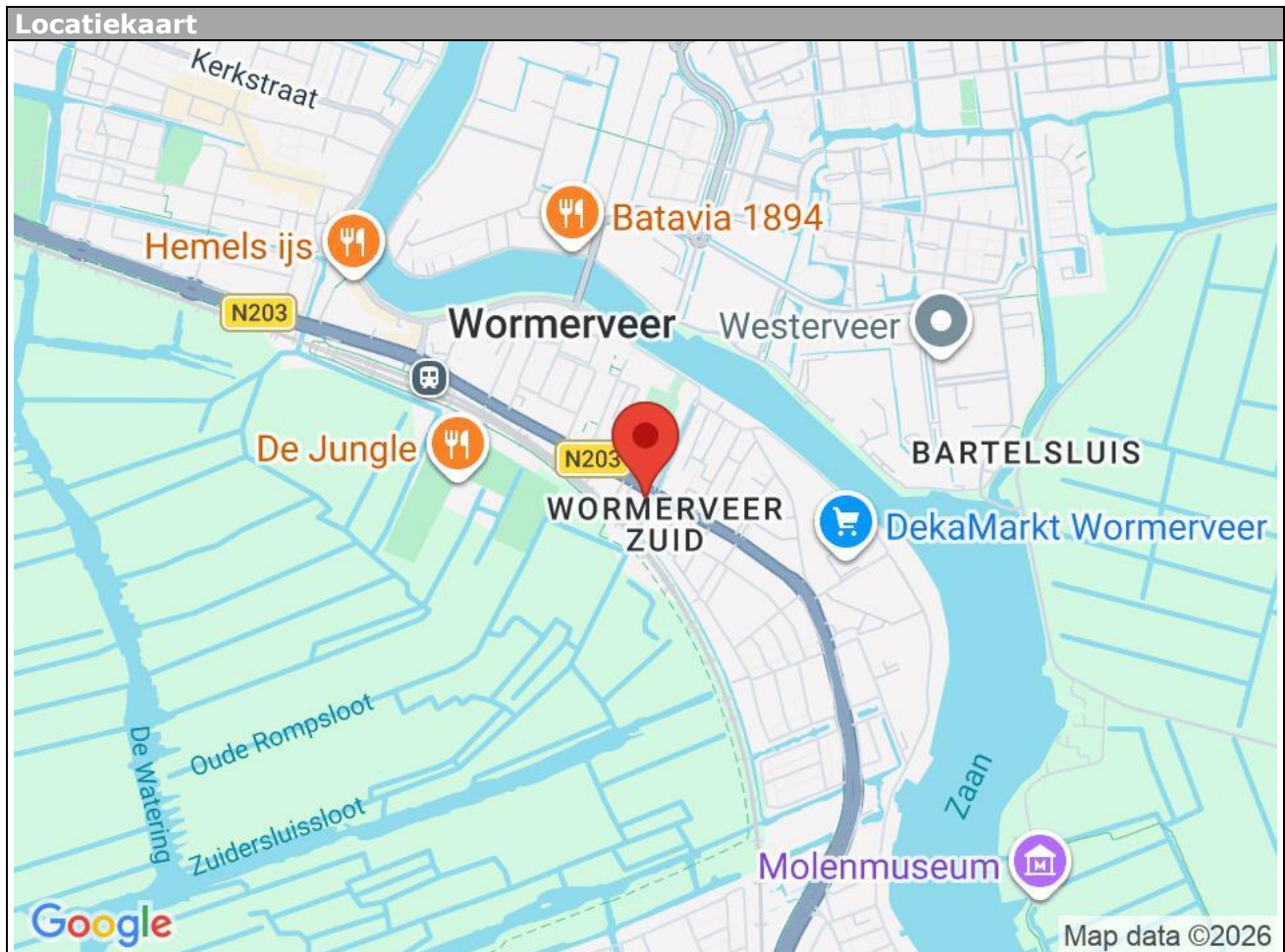
Volle eigendom

**Vestaplein 50 - 1521 AN Wormerveer**

**Collectief Makelaars bv**  
**Joop Geesinkweg 801**  
**1114 AB, AMSTERDAM-DUIVENDRECHT**  
**Tel: 020-5356868**  
**E-mail: [info@collectiefmakelaars.nl](mailto:info@collectiefmakelaars.nl)**  
**[www.collectiefmakelaars.nl](http://www.collectiefmakelaars.nl)**

## Locatie

Adres gegevens	
Adres	Vestaplein 50
Postcode / plaats	1521 AN Wormerveer
Provincie	Noord-Holland



Vestaplein 50 - 1521 AN Wormerveer

Collectief Makelaars bv  
Joop Geesinkweg 801  
1114 AB, AMSTERDAM-DUIVENDRECHT  
Tel: 020-5356868  
E-mail: [info@collectiefmakelaars.nl](mailto:info@collectiefmakelaars.nl)  
[www.collectiefmakelaars.nl](http://www.collectiefmakelaars.nl)



## TOT SLOT

Collectief Makelaars heeft deze brochure met zorg samengesteld doch, aan de inhoud van deze brochure kunnen geen rechten worden ontleend gezien deze brochure indicatief is. De koper heeft zijn eigen onderzoeksplicht naar alle zaken die voor hem van belang kunnen zijn.

Alle door Collectief Makelaars en de verkoper verstrekte informatie moet uitsluitend gezien worden als een uitnodiging tot nader overleg cq. tot het uitbrengen van een bod.

Indien er op de woning erfdiensbaarheden, kwalitatieve verplichtingen rusten, gaan deze over op de koper en worden als bijlage behorend bij de koopakte gesteld, meestal in de vorm van het eigendomsbewijs.

De waarborgsom bedraagt 10% van de koopsom en dient te worden voldaan aan de notaris, maximaal 5 weken na datum koopovereenkomst.

Ontbindende voorwaarden worden alleen in de koopakte opgenomen als deze in de onderhandeling zijn afgesproken.

Mocht u overgaan tot aankoop of wilt u weten wat uw hypotheekmogelijkheden zijn, dan staat onze onafhankelijke adviseur graag voor u klaar als het gaat om de hypotheek en/of verzekeringen. Zo kunt u bij hen of ons terecht op kantoor of gewoon bij u thuis. Dit kan ook buiten kantoortijd.

Veelal wordt gebruikt gemaakt van een professioneel inmeetbedrijf voor de afmetingen. Deze afmetingen zijn met zorg opgenomen en berekend echter is een fout altijd menselijk. Collectief Makelaars is niet aansprakelijk voor eventuele fouten en geeft aan dat de afmetingen slechts indicatief zijn. U, als koper, wordt in de gelegenheid gesteld om de opmetingen te controleren.

### **COLLECTIEF MAKELAAR ALS AANKOOPMAKELAAR**

Mocht u na het bekijken van deze brochure tot de conclusie zijn gekomen dat dit niet uw droomwoning is, dan wil ik u graag aangeven dat het begeleiden van klanten die een woning willen aankopen bij Collectief Makelaars een specialisme is. U wordt van Z tot A (van Zoeken tot Aankoop) bijgestaan in deze periode. Niet alleen zijn wij sneller op de hoogte van het actuele aanbod maar ook u zult in de kranten hebben gelezen dat de verkopend makelaar graag een professionele partij ziet bij de aankopende partij. Daarbij zijn wij bouwtechnisch onderlegd en zijn op de hoogte van erfpacht, meldingsplicht, onderzoeksplicht, monumenten, beschermd stadsgezicht en meer van dit soort zaken.

Zoals u ziet komt er bij een woningaankoop nogal wat kijken. Een vrijblijvend gesprek hierover ga ik graag met u aan.



**Collectief Makelaars bv**  
**Joop Geesinkweg 801**  
**1114 AB, AMSTERDAM-DUIVENDRECHT**  
**Tel: 020-5356868**

**E-mail: [info@collectiefmakelaars.nl](mailto:info@collectiefmakelaars.nl)**