

Vraagprijs
€ 365.000 k.k.



CORNELIS HENDRIXSTRAAT 13, LOENEN

**GERT-JAN
SCHOLTEN**
MAKELAARDIJ

Gert-Jan Scholten Makelaardij
TEL. 0313 - 65 24 25
info@gjismakelaardij.nl
www.gjismakelaardij.nl



Woonoppervlakte	: 94 m²
Perceeloppervlakte	: 246 m²
Inhoud	: 387 m³
Bouwjaar	: 1962
Soort woning	: eengezinswoning
Type woning	: tussenwoning
Aantal kamers	: 5
Aantal slaapkamers	: 3
Energie label	: B

OMSCHRIJVING VAN DE WONING

Op zoek naar een goed onderhouden tussenwoning met een royale woonkamer, een verzorgde tuin op het westen en drie slaapkamers in het groene dorp Loenen op de Veluwe? Dan heten wij u van harte welkom aan de Cornelis Hendrixstraat 13 in Loenen.

Loenen is een rustig en karaktervol dorp op de Veluwe, omringd door natuur en toch goed bereikbaar. Dagelijkse voorzieningen als winkels en scholen zijn op korte afstand aanwezig. Via de nabijgelegen uitvalswegen, waaronder de A50 en de A1, bent u vlot op weg naar grotere plaatsen in de regio. Zo woont u rustig, maar bent u nooit ver van de rest.

De woning beschikt over een eigen oprit en is voorzien van een verzorgde voortuin. Via de hal, met daarin het toilet, de meterkast en trapopgang, bereikt u de woonkamer. Deze is royaal van opzet en biedt dankzij een uitbouw aan de achterzijde opvallend veel ruimte. De woonkamer is gesitueerd aan de straatzijde op het oosten, wat zorgt voor een prettige ochtendzon. Aansluitend bevindt zich de keuken uit 2017, die in open verbinding staat met de eethoek. De eethoek is aan de tuinzijde gesitueerd en ontvangt extra daglicht via een lichtkoepel. De keuken is compleet en voorzien van inbouwapparatuur.

De bijkeuken sluit direct aan op de keuken en biedt ruimte voor de wasmachine en droger. Hier staat ook de cv-ketel. Vanuit de bijkeuken is de schuur direct toegankelijk, wat de woning een bijzonder praktische dagelijkse indeling geeft.

Op de eerste verdieping bevinden zich drie slaapkamers en een badkamer. De hoofdslaapkamer is ruim bemeten en beschikt over drie inbouwkasten. De verdieping is voorzien van kunststof kozijnen met HR++ glas; de WC en badkamer hebben nog enkel glas.

De achtertuin is gelegen op het westen en daarmee bij uitstek geschikt voor het genieten van de avondzon. De tuin biedt ruimte voor een loungeplek en beschikt over verschillende borders met groen,

een extra zonneterras en een houten multifunctioneel tuinhuis met achterom. Het multifunctionele tuinhuis heeft een oppervlakte van circa 13 m² en is volledig geïsoleerd en voorzien van elektra.

De woning heeft een gebruiksoppervlakte van 94,2 m² wonen en beschikt over energielabel B. De 14 zonnepanelen zijn volledig functioneel en wekken in 2025 circa 4.700 kWh op. Op de panelen zit nog 22 jaar fabrieksgarantie, op de omvormer nog 9 jaar. Daarnaast is glasvezel internet beschikbaar.

Bent u nou enthousiast over de woning? Neem dan contact op met uw dorpsmakelaar.

**WORDT
DIT JOUW
WONING?**



Loenenseweg 121, Eerbeek Brummen







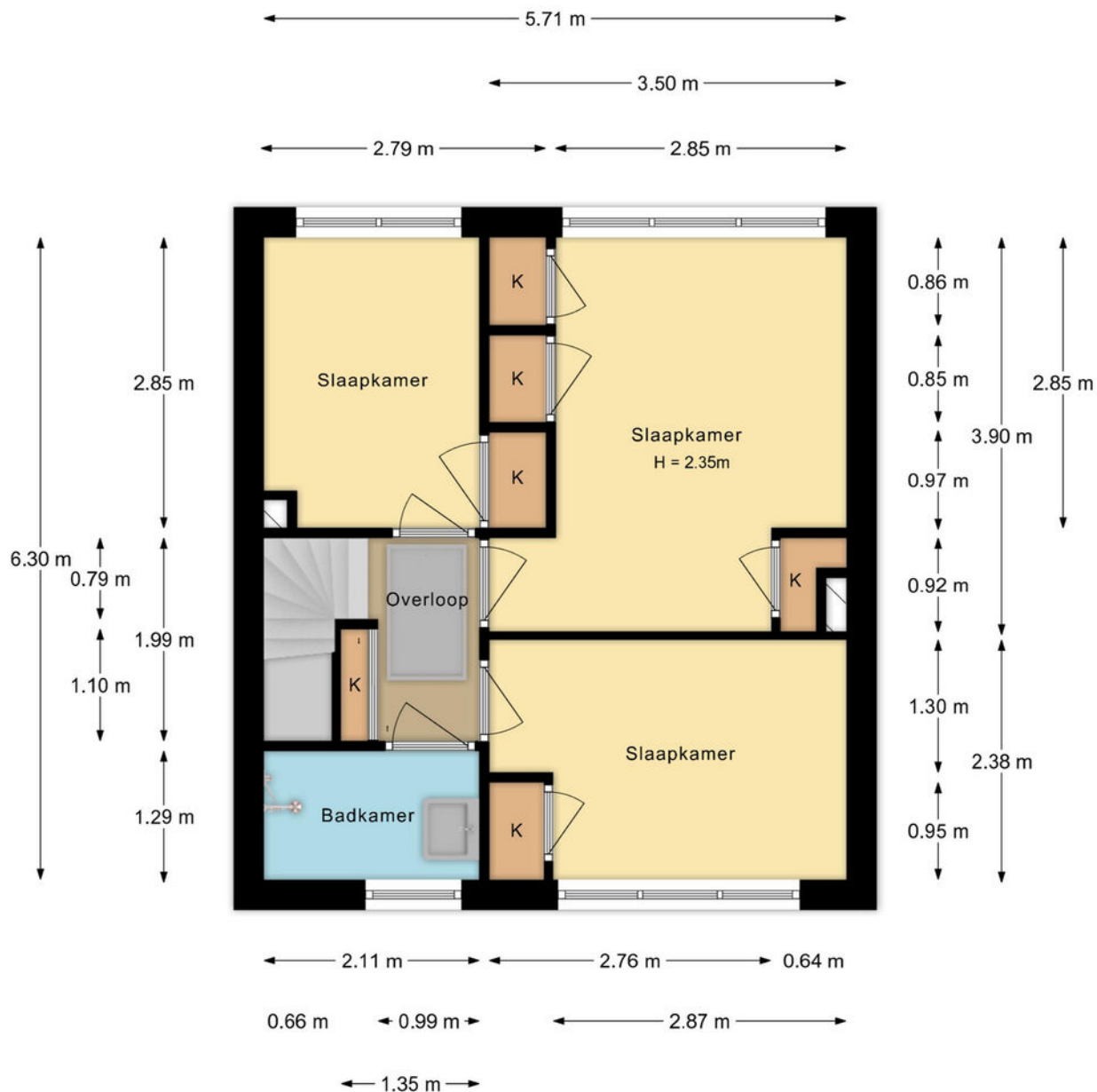


Loenenseweg 121, Eerbeek Brummen



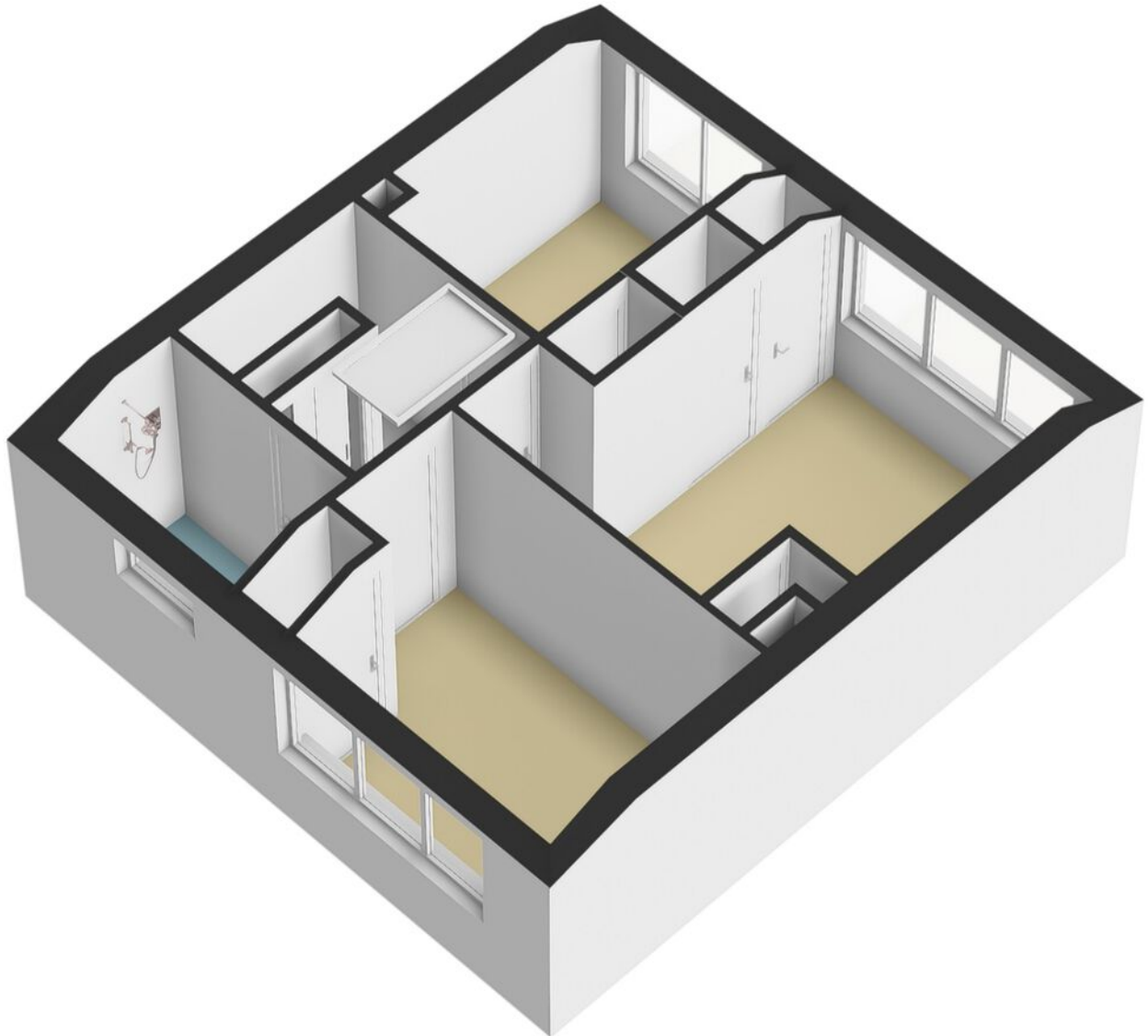
PLATTEGROND 1e verdieping

Cornelis Hendrixstraat 13 te Loenen
1e verdieping



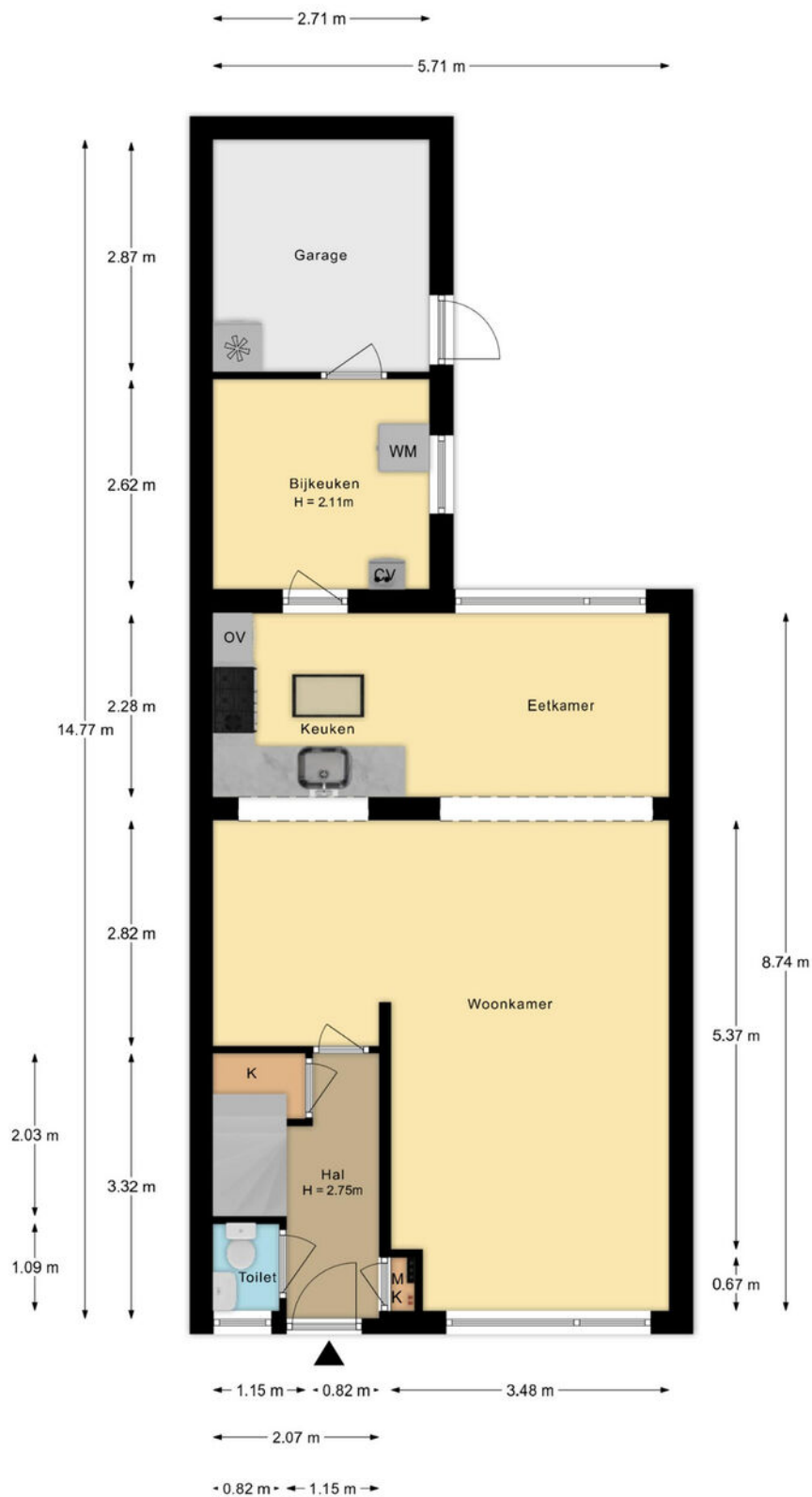
De plattegronden zijn met de grootste zorg samengesteld.
Aan deze plattegronden kunnen geen rechten worden ontleend.

PLATTEGROND 1e verdieping



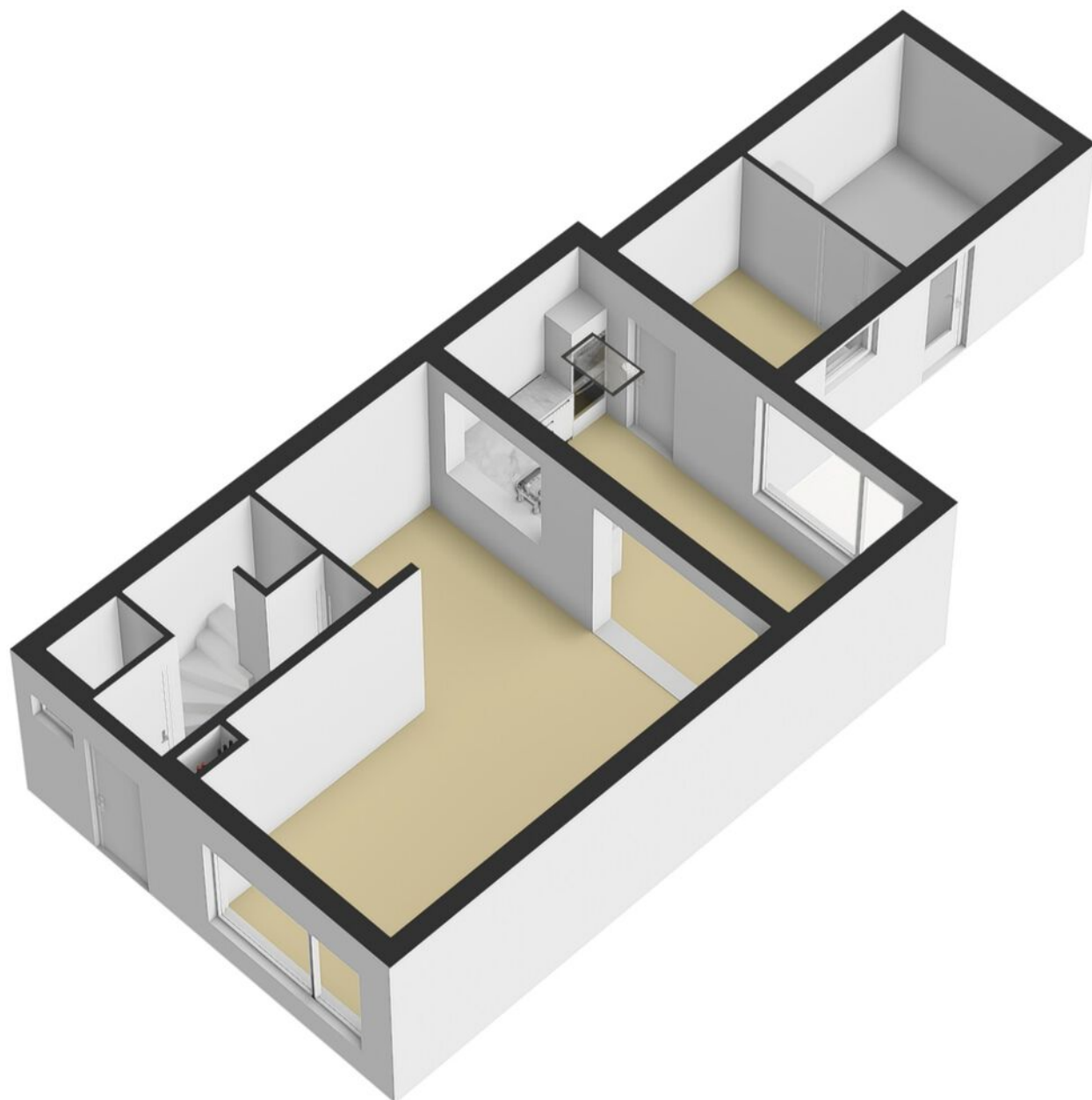
PLATTEGROND Begane grond

Cornelis Hendrixstraat 13 te Loenen
Begane grond

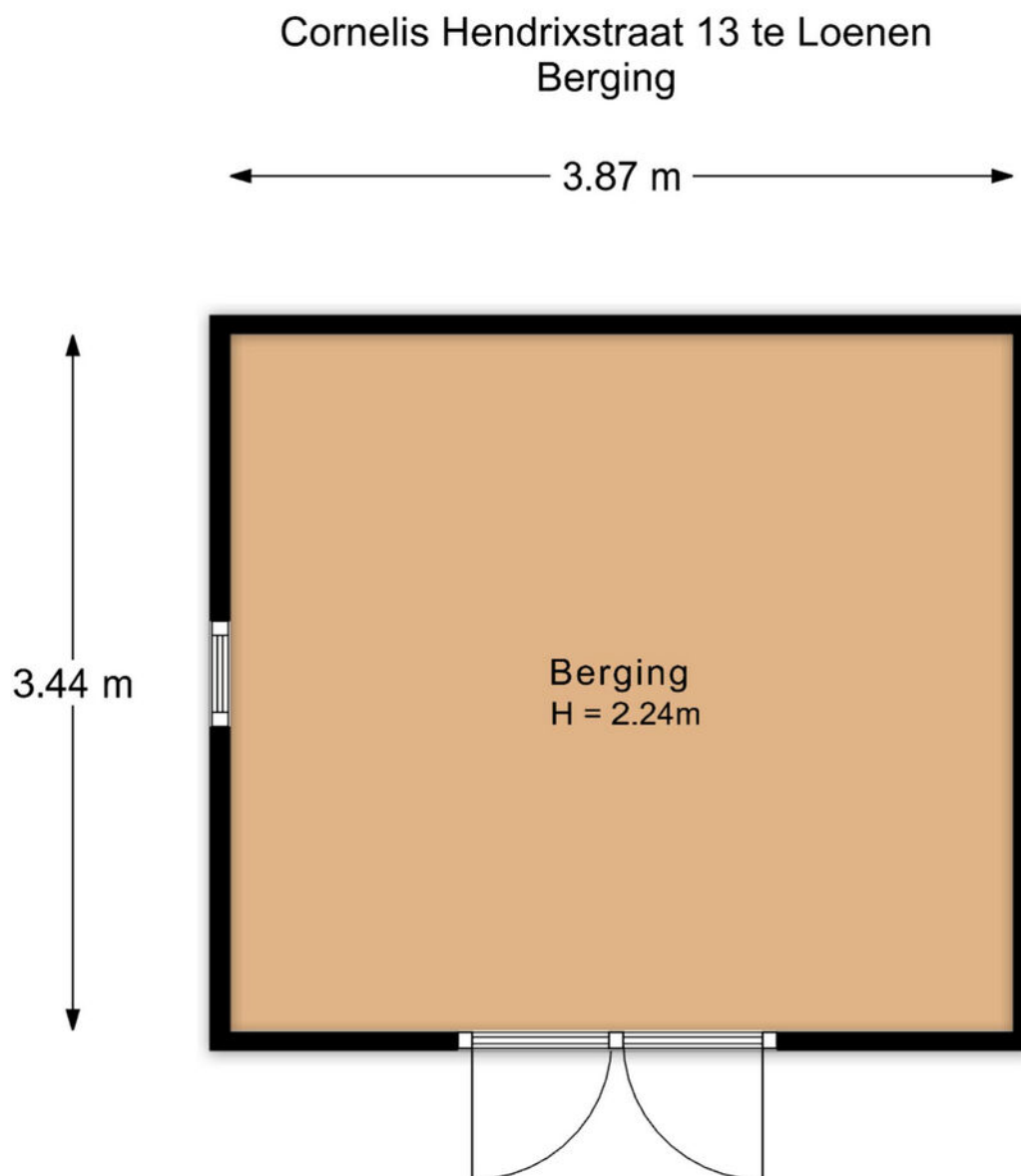


De plattegronden zijn met de grootste zorg samengesteld.
Aan deze plattegronden kunnen geen rechten worden ontleend.

PLATTEGROND Begane grond

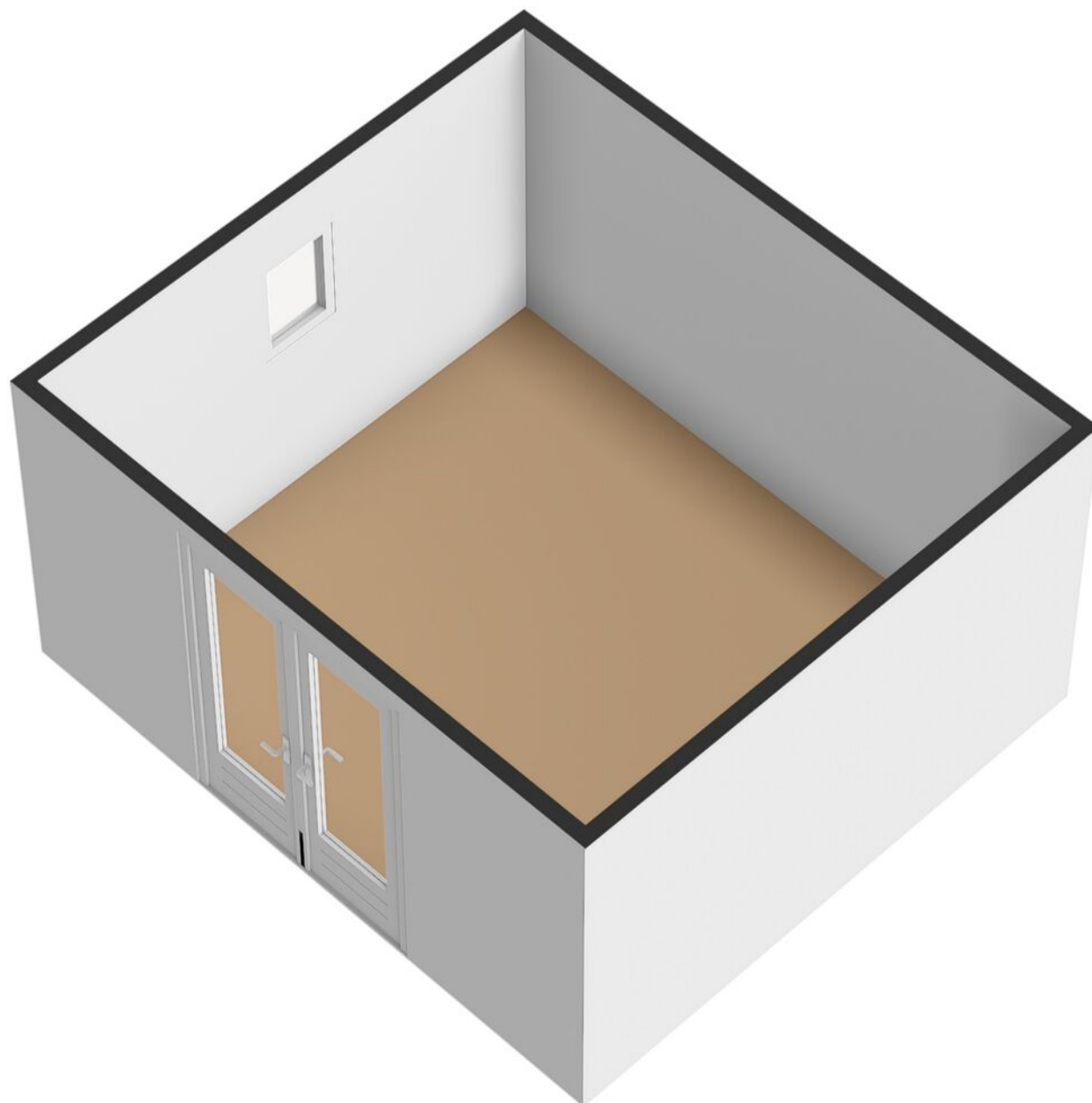


PLATTEGROND Multifunctioneel tuinhuis

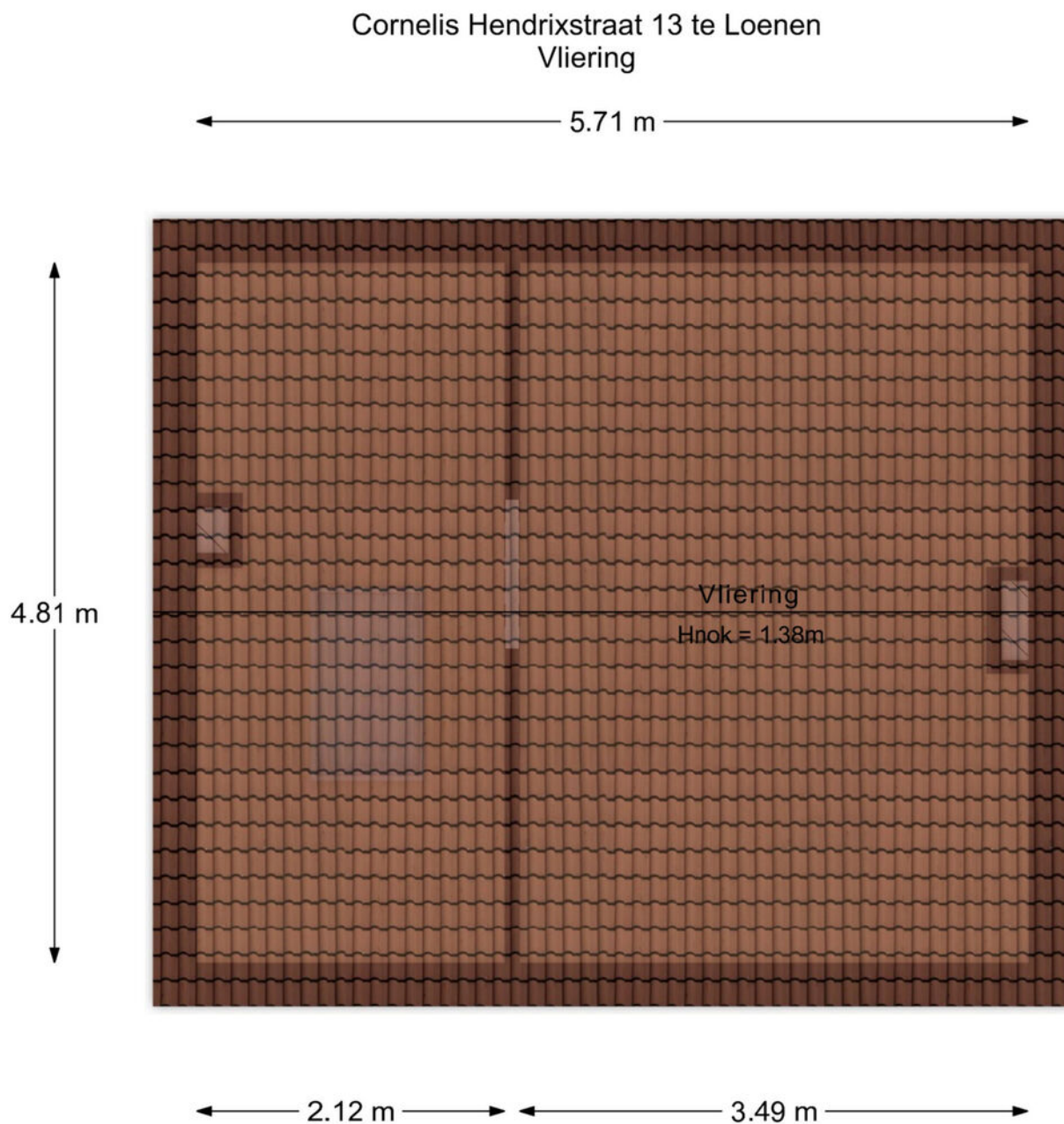


De plattegronden zijn met de grootste zorg samengesteld.
Aan deze plattegronden kunnen geen rechten worden ontleend.

PLATTEGROND Multifunctioneel tuinhuis

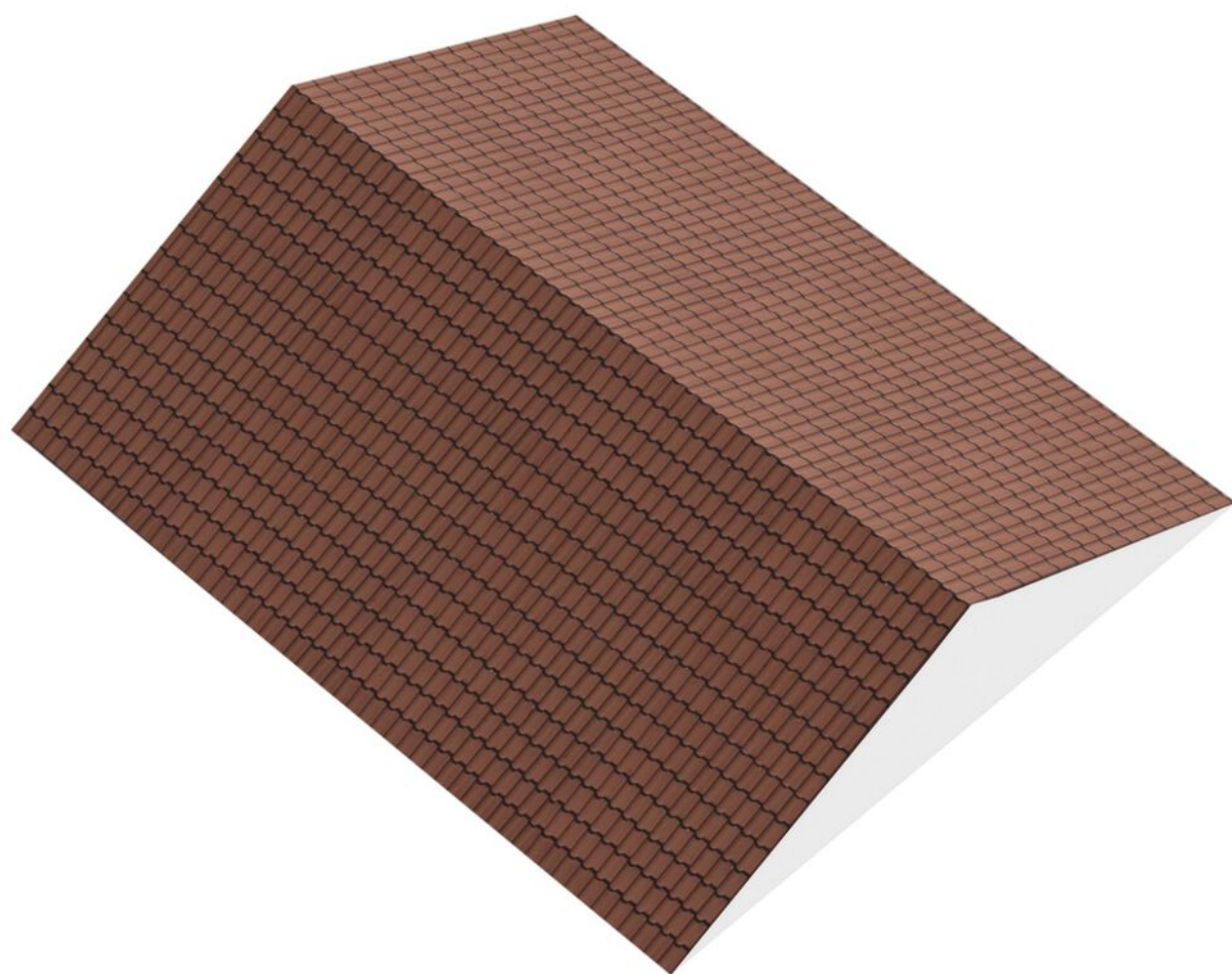


PLATTEGROND Vliering



De plattegronden zijn met de grootste zorg samengesteld.
Aan deze plattegronden kunnen geen rechten worden ontleend.

PLATTEGROND Vliering




KADASTRALE KAART

Kadastrale kaart

Uw referentie: 123

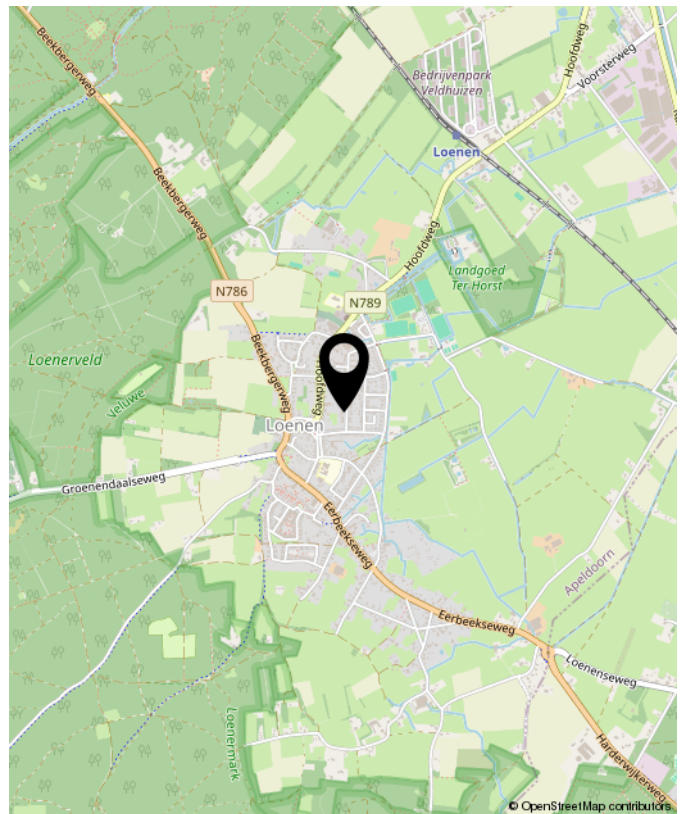


<p>12345 25</p> <p>Deze kaart is noordgericht</p> <p>Perceelnummer</p> <p>Huisnummer</p> <p>Vastgestelde kadastrale grens</p> <p>Voorlopige kadastrale grens</p> <p>Administratieve kadastrale grens</p> <p>Bebouwing</p> <p>Voor een eensluitend uittreksel, geleverd op 5 mei 2026 De bewaarder van het kadaster en de openbare registers</p>	<p>Schaal 1: 500</p> <p>Kadastrale gemeente Beekbergen</p> <p>Sectie E</p> <p>Perceel 3354</p> <p>Aan dit uittreksel kunnen geen betrouwbare maten worden ontleend. De Dienst voor het kadaster en de openbare registers behoudt zich de intellectuele eigendomsrechten voor, waaronder het auteursrecht en het databankenrecht.</p>	
---	--	---

LOCATIE OP DE KAART



WOONT U HIER BINNENKORT?





OVER GERT-JAN SCHOLTEN MAKELAARDIJ

Gert-Jan Scholten Makelaardij is een jonge en dynamische makelaardij die sinds 2015 gevestigd is aan de Loenenseweg 121 in Eerbeek. De makelaardij is opgericht door Gert-Jan Scholten vanwege zijn passie voor het vak van makelaar.

Wij bewerken de woningmarkt op een vernieuwende en onderscheidende manier hetgeen inhoudt dat wij het anders doen dan onze collega's. Wie wil er nou niet zichtbaar zijn in ons grote 1,75 meter Led scherm aan de drukste toegangsweg van Eerbeek?

Heeft u al eens een kijkje genomen op onze website ikstagraagvooraan.nl/eerbeek? Via deze site schrijven veel woningzoekers zich bij ons in. Misschien hebben wij de koper van uw woning ook al. Doe daar uw voordeel mee!

Nieuwsgierig naar onze pro-actieve werkwijze? Wij komen graag gratis en vrijblijvend bij u op de koffie om erover te praten.



Gert-Jan Scholten
Makelaardij
Loenenseweg 121
6961 CP Eerbeek
Brummen

TEL. 0313 - 65 24 25
info@gjsmakelaardij.nl
www.gjsmakelaardij.nl

Huis kopen?

ikstagraagvooraan.nl



**GERT-JAN
SCHOLTEN**
MAKELAARDIJ





**INTERESSE?
NEEM CONTACT MET ONS OP!**

Gert-Jan Scholten
Makelaardij
Loenenseweg 121
6961 CP
Eerbeek Brummen

TEL.
0313 - 65 24 25
info@gjsmakelaardij.nl
www.gjsmakelaardij.nl

GERT-JAN
SCHOLTEN
MAKELAARDIJ 