



SOEST  
Korte Melmweg 17

Vraagprijs  
€ 1.125.000,- k.k.

*p*vW

**MAKELAARDIJ**  
**PRINS VAN WIJNGAARDEN**

+31 (0) 20 2299415 | [info@makelaardijpvw.nl](mailto:info@makelaardijpvw.nl)  
[www.makelaardijpvw.nl](http://www.makelaardijpvw.nl)

# Kenmerken & specificaties

Bouwjaar:  
2005

Soort:  
eengezinswoning

kamers:  
5

Inhoud:  
1090 m<sup>3</sup>

Woonoppervlakte:  
233 m<sup>2</sup>

Perceeloppervlakte:  
378 m<sup>2</sup>

Overige inpandige ruimte:  
24 m<sup>2</sup>

Gebouwgebonden buitenruimte:  
-

Externe bergruimte:  
-

Verwarming:  
c.v.-ketel, vloerverwarming gedeeltelijk



# Omschrijving

Prinsheerlijk wonen in een royaal geschakeld herenhuis met garage, zonnige tuin en eigen laadpaal! De woning is gelegen aan een rustig en landelijk straatje, waar enkel bestemmingsverkeer langs komt.

Aan de rustige Korte Melmweg bevindt zich dit stijlvolle en uitstekend onderhouden twee-onder-een-kap herenhuis uit 2002. Deze royale woning combineert ruimte, comfort en luxe met een praktische indeling, vier slaapkamers, meerdere badkamers en een zonnige tuin op het zuidwesten.

Met een eigen oprit voor twee auto's, een garage, laadpaal en maar liefst 15 zonnepanelen is dit een ideale en toekomstbestendige gezinswoning in het geliefde Soest.

## OMGEVING

De woning is gelegen in een rustige en kindvriendelijke woonomgeving in Soest, met diverse voorzieningen op korte afstand. In de directe omgeving bevinden zich winkels, supermarkten, scholen, sportfaciliteiten en horecagelegenheden. Daarnaast zijn natuurgebieden, wandelroutes en recreatiemogelijkheden volop aanwezig.

Ook de bereikbaarheid is uitstekend, met goede verbindingen richting omliggende steden en uitvalswegen. Het NS station Soestdijk is om de hoek.

## INDELING

### Begane grond

Via de eigen oprit met parkeergelegenheid voor twee auto's en een eigen laadpaal bereikt u de woning.

De ruime entree geeft direct een luxe en verzorgde indruk en is voorzien van massieve binnendeuren. Vanuit de hal heeft u toegang tot het separate toilet, de woonkamer én de garage. De garage beschikt tevens over een praktische doorgang naar de achtertuin. De royale woonkamer is heerlijk licht dankzij de grote raampartijen en openslaande deuren naar de zonnige achtertuin (met veranda) op het zuidwesten. De open keuken is modern uitgevoerd en voorzien van een stijlvol kookeiland en diverse inbouwapparatuur, ideaal voor zowel dagelijks gebruik als uitgebreid koken.

### Eerste verdieping

De eerste verdieping beschikt over een zeer ruime overloop en drie royale slaapkamers. De grote slaapkamer aan de voorzijde profiteert dankzij de grote raampartijen van veel natuurlijk licht. Daarnaast beschikt deze verdieping over een badkamer met inloopdouche en een separaat toilet. De tweede slaapkamer beschikt over een eigen luxe badkamer met ligbad, dubbele wastafel en inloopdouche. Aansluitend bevindt zich een royale walk-in closet.

De gehele verdieping wordt gekoeld middels airconditioning, wat zorgt voor extra comfort tijdens warme dagen. Op de eerste verdieping bevinden zich 3 ruime slaapkamers.

## Tweede verdieping

Via de vaste trap bereikt u de ruime tweede verdieping. Deze verdieping is naar eigen wens in te richten en biedt volop mogelijkheden voor bijvoorbeeld een of twee extra slaapkamers, werkruimte of hobbykamer.

In totaal beschikt de woning over vier slaapkamers.

## TUIN

De zonnige achtertuin is gelegen op het zuidwesten en biedt volop privacy en ruimte om heerlijk buiten te genieten. Dankzij de openslaande deuren vanuit de woonkamer ontstaat een prettige verbinding tussen binnen en buiten.

## BIJZONDERHEDEN

- Royale herenhuis;
- Bouwjaar 2005;
- Totale woonoppervlakte volgens NEN2580;
- Eigen oprit voor 2 auto's;
- Eigen laadpaal;
- Garage (met wasmachine- en drogeraansluiting) met doorgang naar de tuin;
- Vier slaapkamers;
- Twee badkamers;
- Luxe walk-in closet;
- Open keuken met kookeiland;
- Openslaande deuren naar de tuin;
- Tuin op het zuidwesten;
- Grote raampartijen en veel lichtinval;
- Airconditioning op de eerste verdieping;
- Geheel voorzien van HR++ glas;
- 15 zonnepanelen;
- Gelegen in een rustige en kindvriendelijke woonomgeving;
- Levering in overleg.

## DISCLAIMER

Deze informatie is door ons met de nodige zorgvuldigheid samengesteld. Onzerzijds wordt echter geen enkele aansprakelijkheid aanvaard voor enige onvolledigheid, onjuistheid of anderszins, dan wel de gevolgen daarvan. Alle opgegeven maten en oppervlakten zijn indicatief. Koper heeft een eigen onderzoeksplicht naar alle zaken die voor hem of haar van belang zijn. Met betrekking tot deze woning is de makelaar adviseur van de verkoper.





**Klaar voor meer?**

Ontdek vanaf hier de volledige presentatie



**p v W**

**MAKELAARDIJ  
PRINS VAN WIJNGAARDEN**





























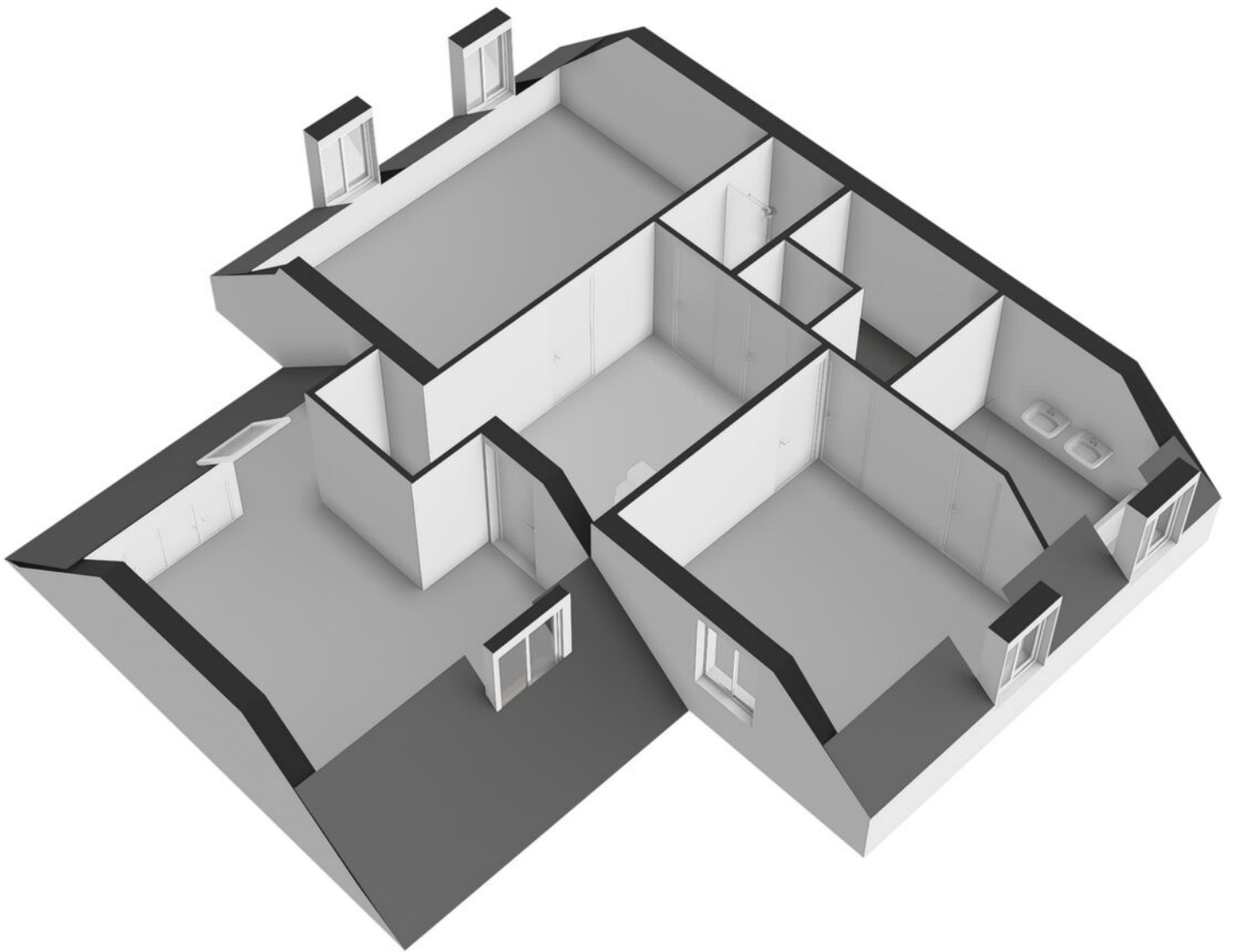


# Plattegrond

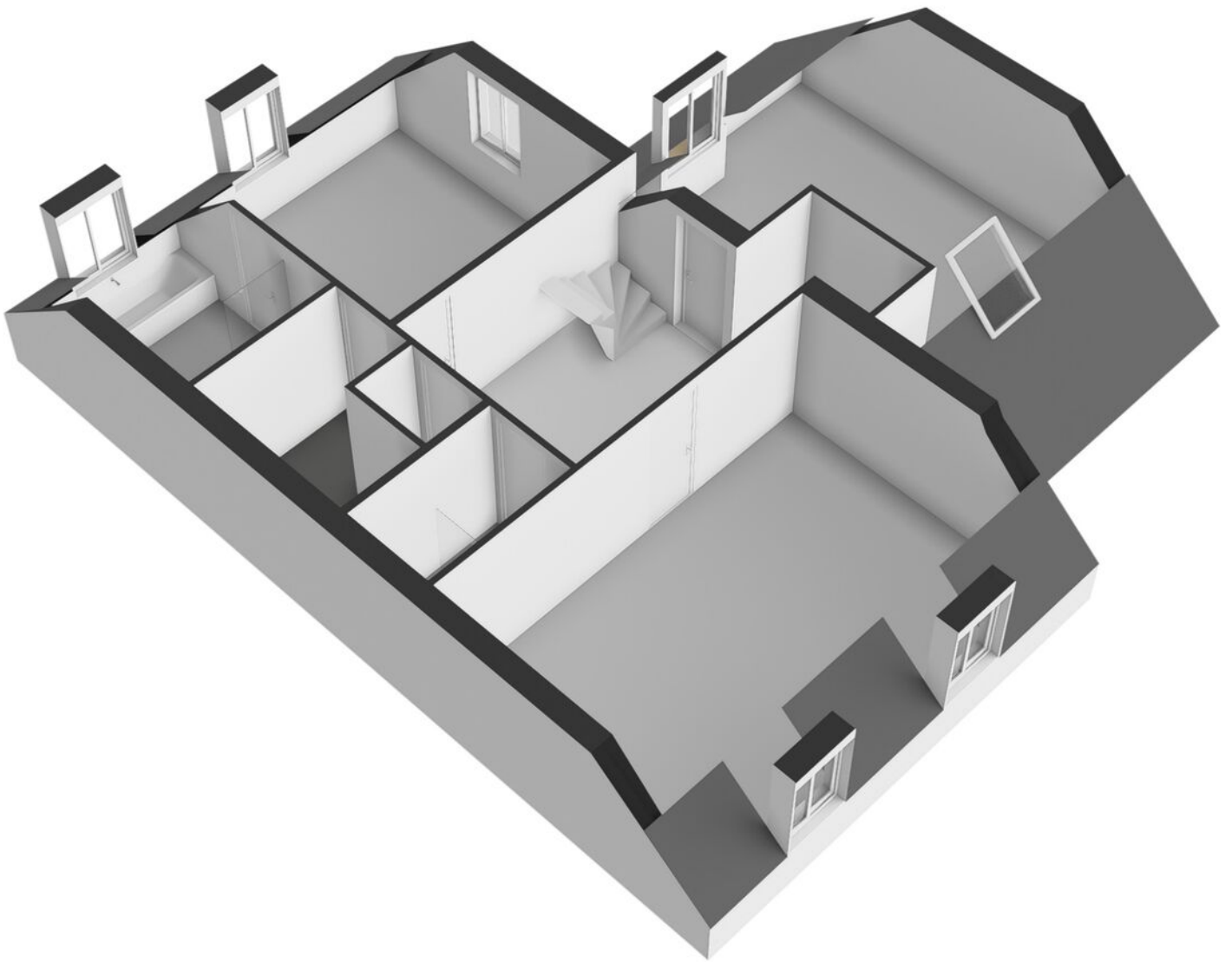
## Korte Melmweg 17 - Soest Eerste verdieping



# Plattegrond

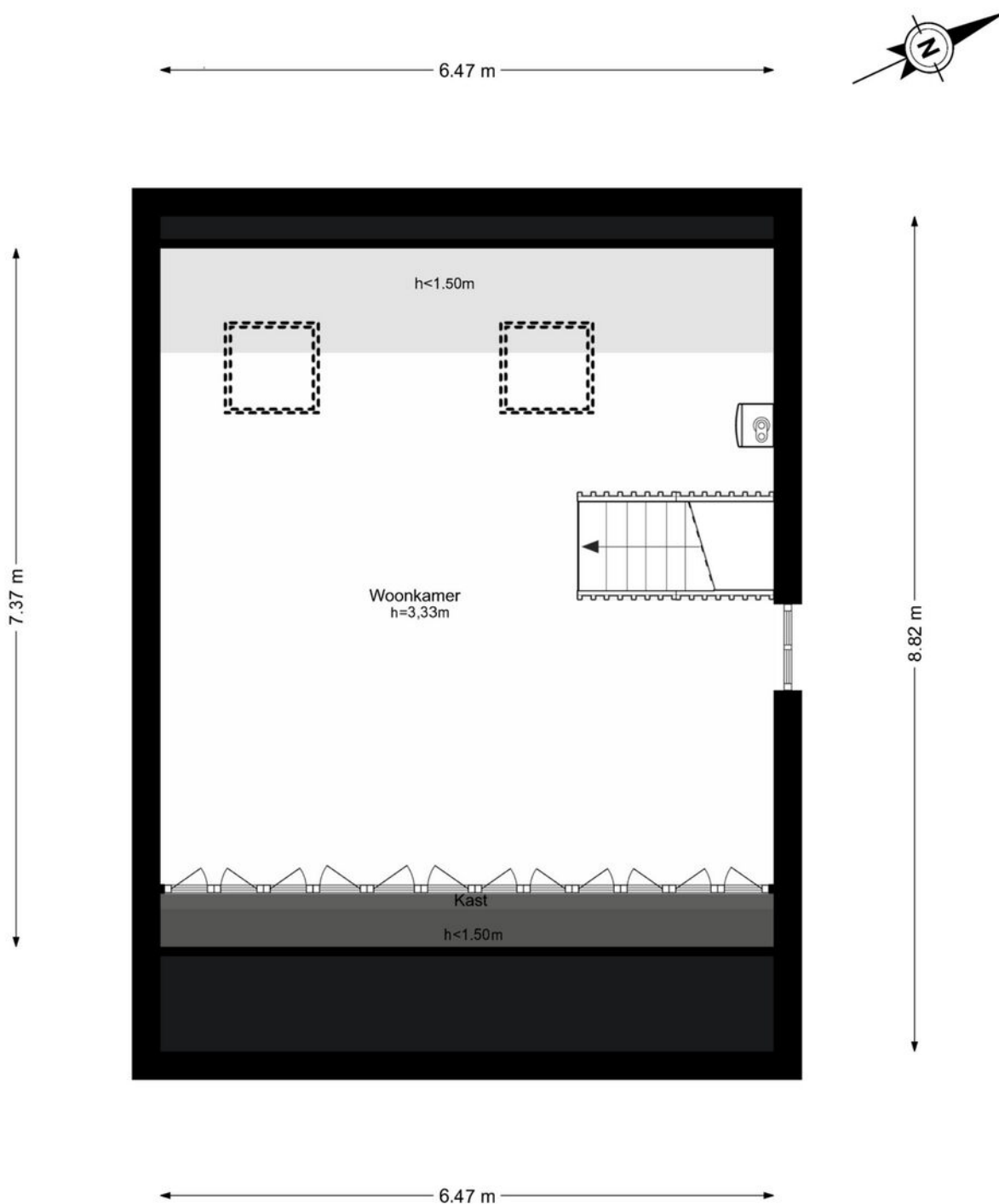


# Plattegrond

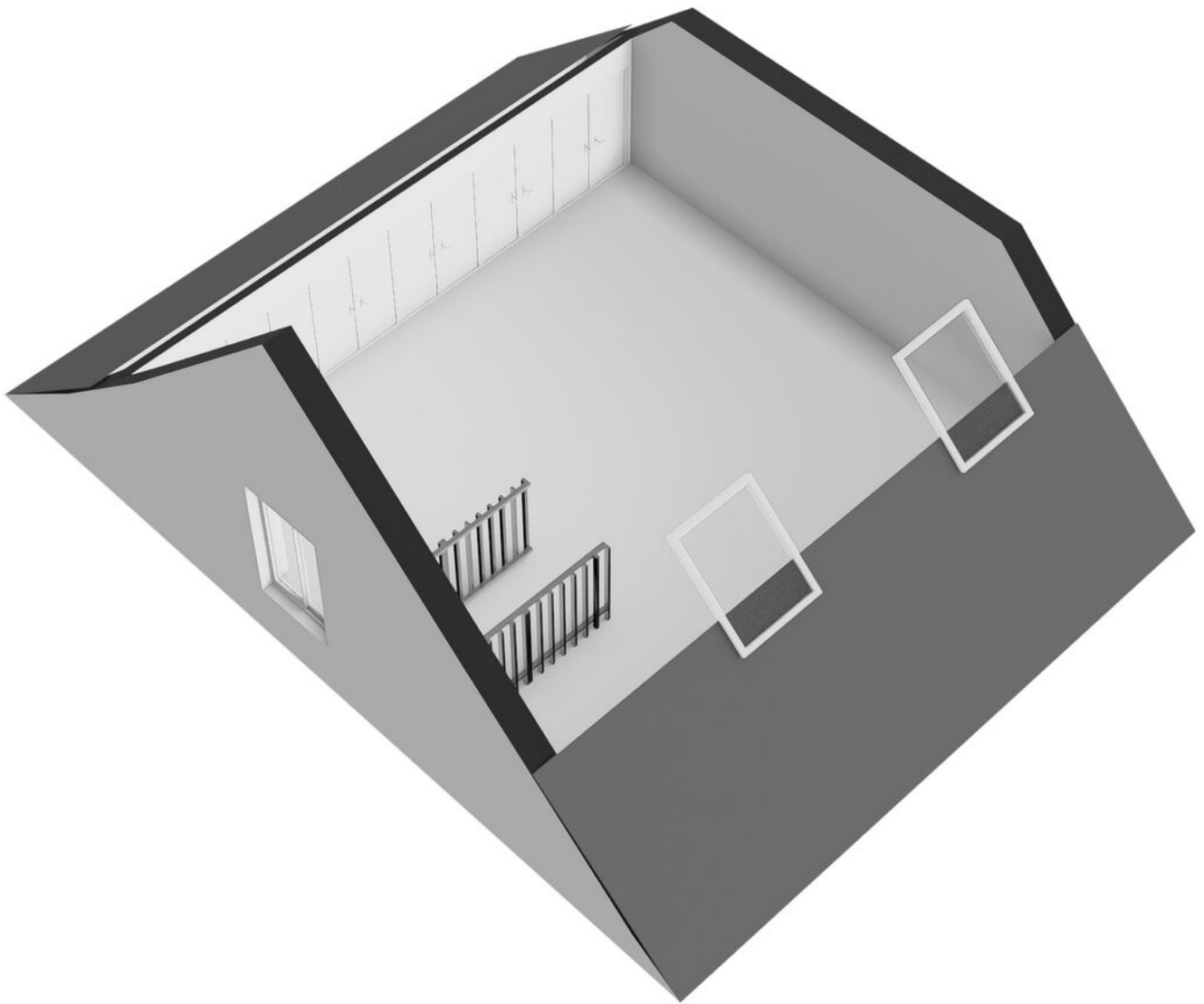


# Plattegrond

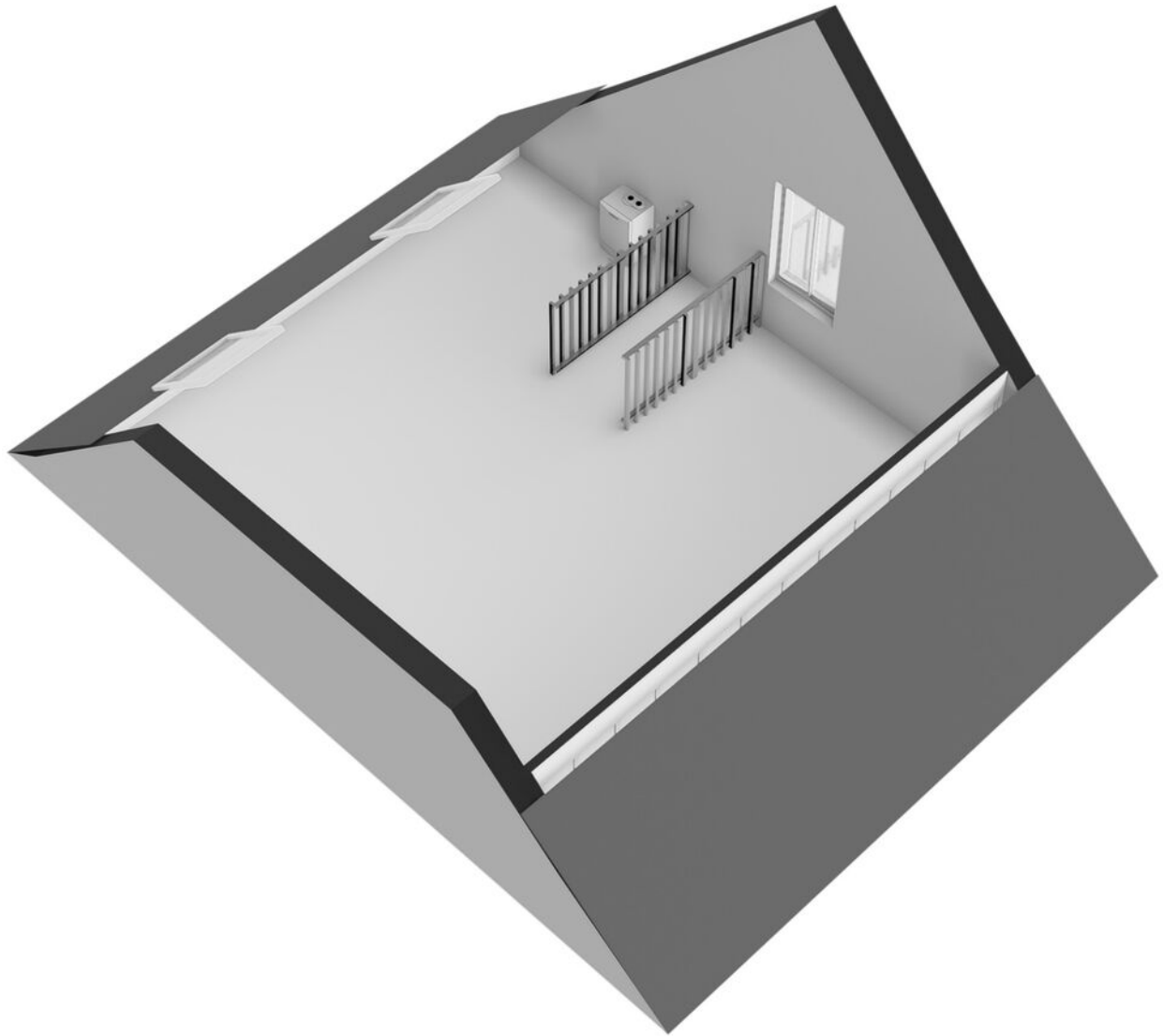
## Korte Melmweg 17 - Soest Tweede verdieping



# Plattegrond

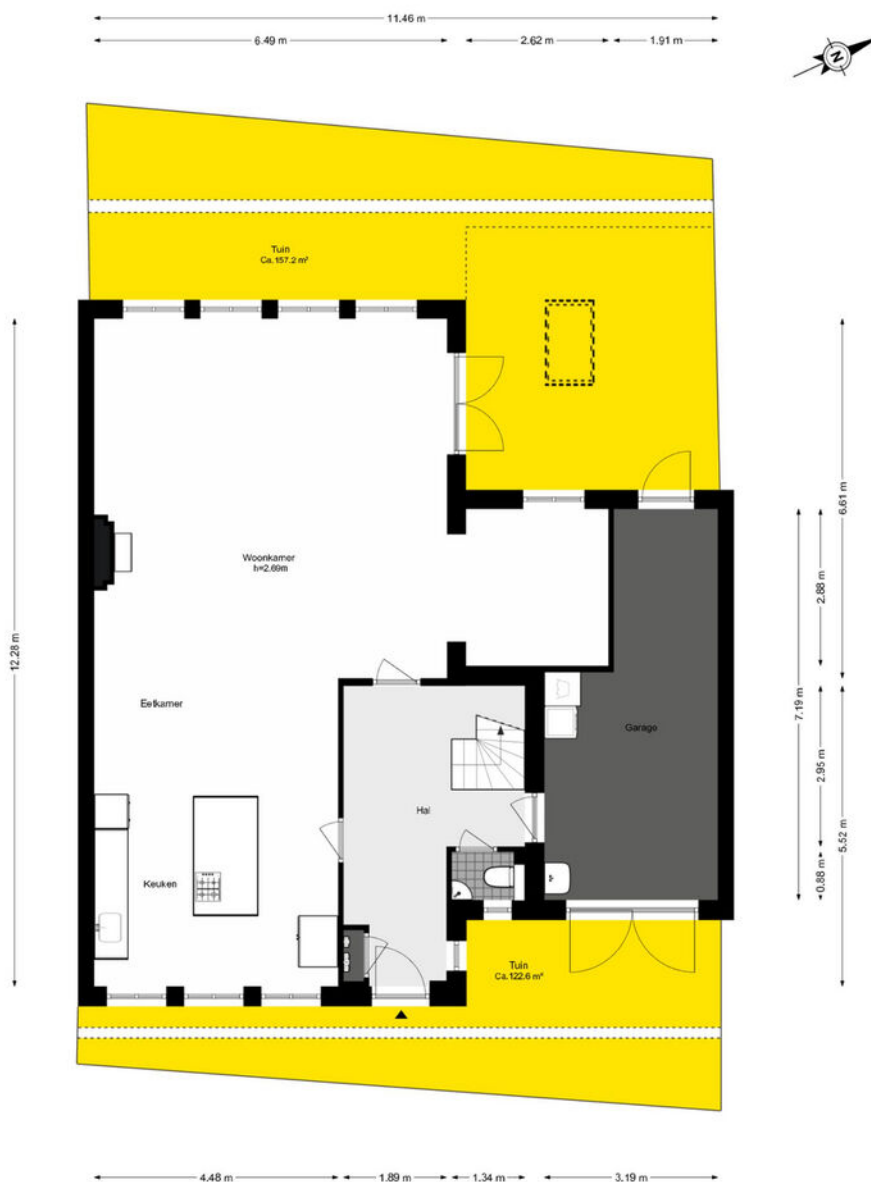


# Plattegrond

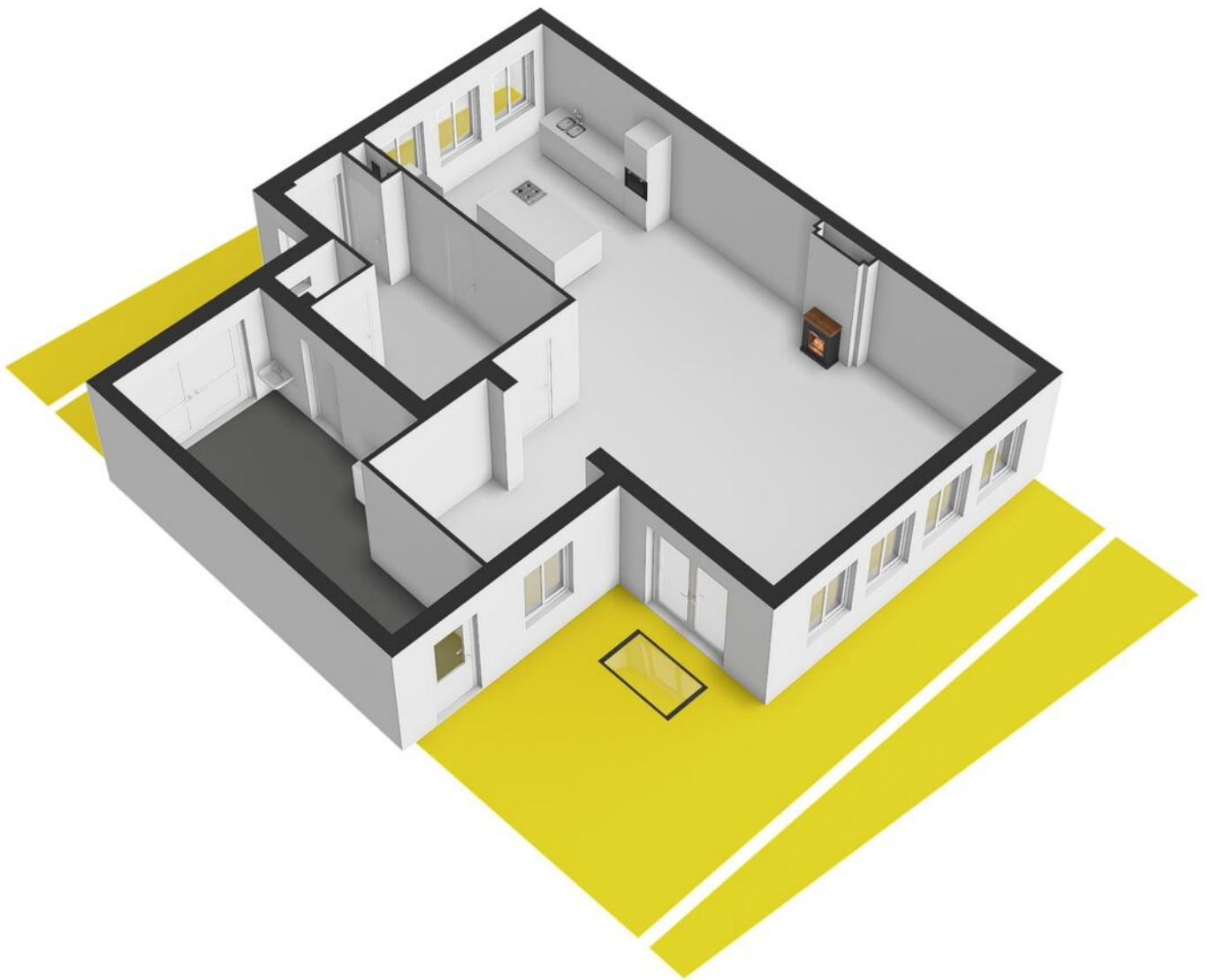


# Plattegrond

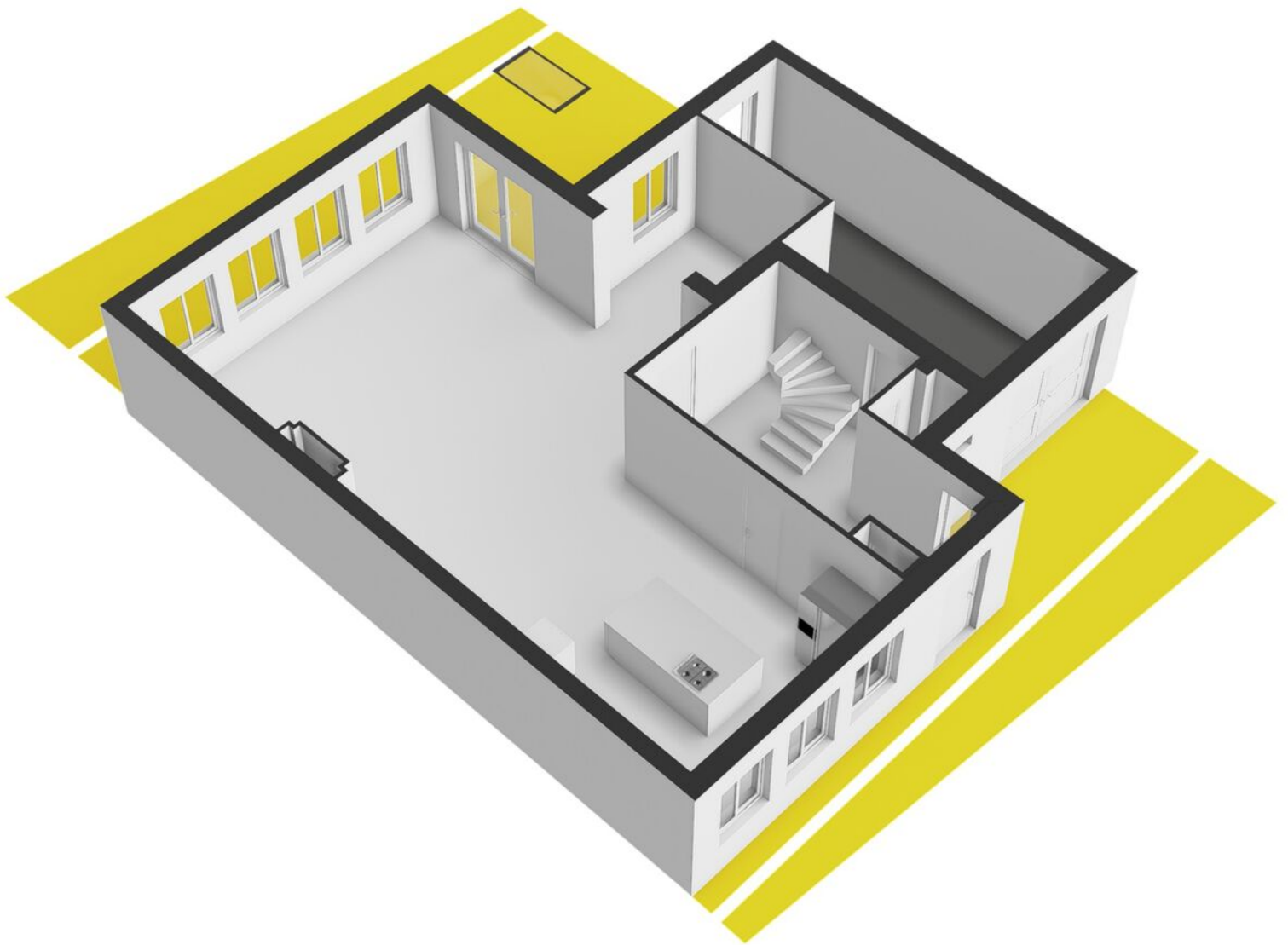
Korte Melmweg 17 - Soest  
Begane grond



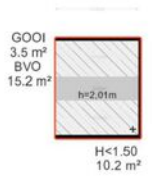
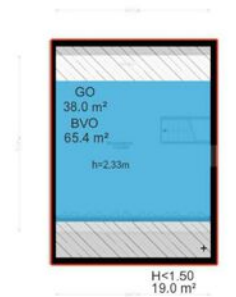
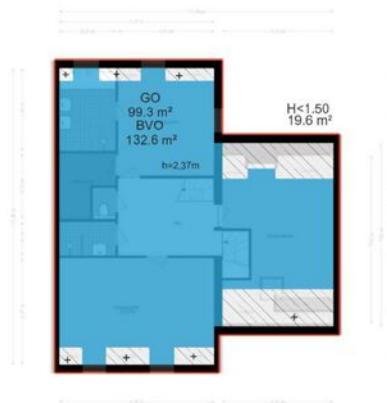
# Plattegrond



# Plattegrond

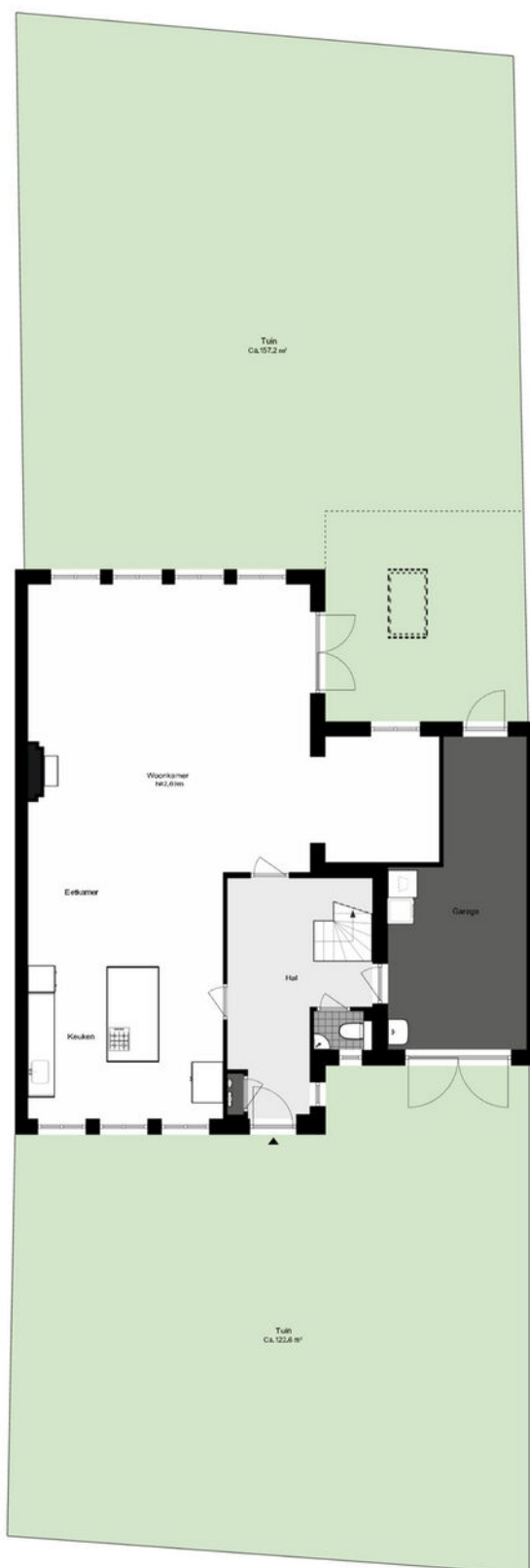


# Plattegrond



# Plattegrond

Korte Melweg 17 - Soest  
Perceeltekening



# Plattegrond

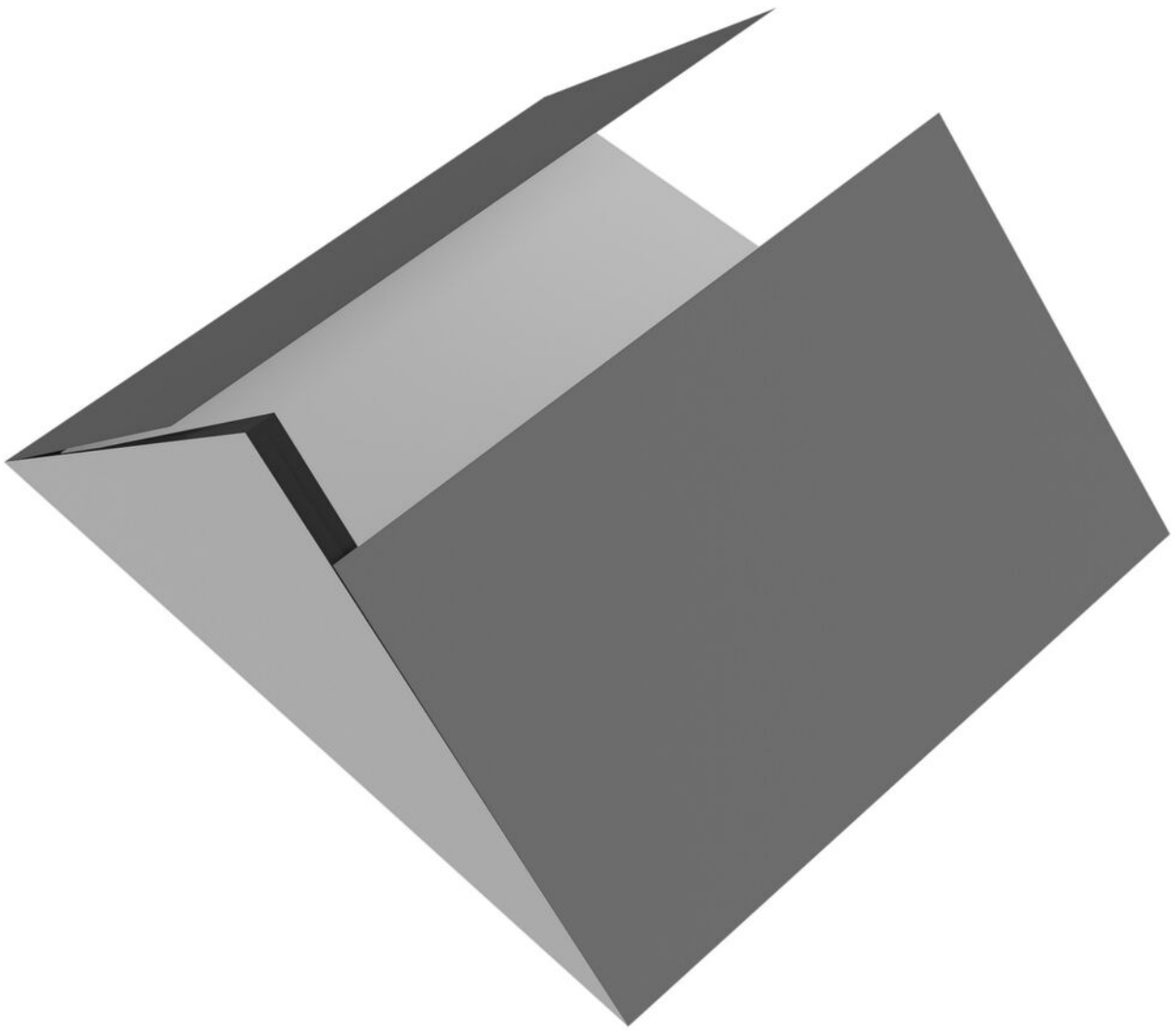
## Korte Melmweg 17 - Soest Zolder

← 3.49 m →

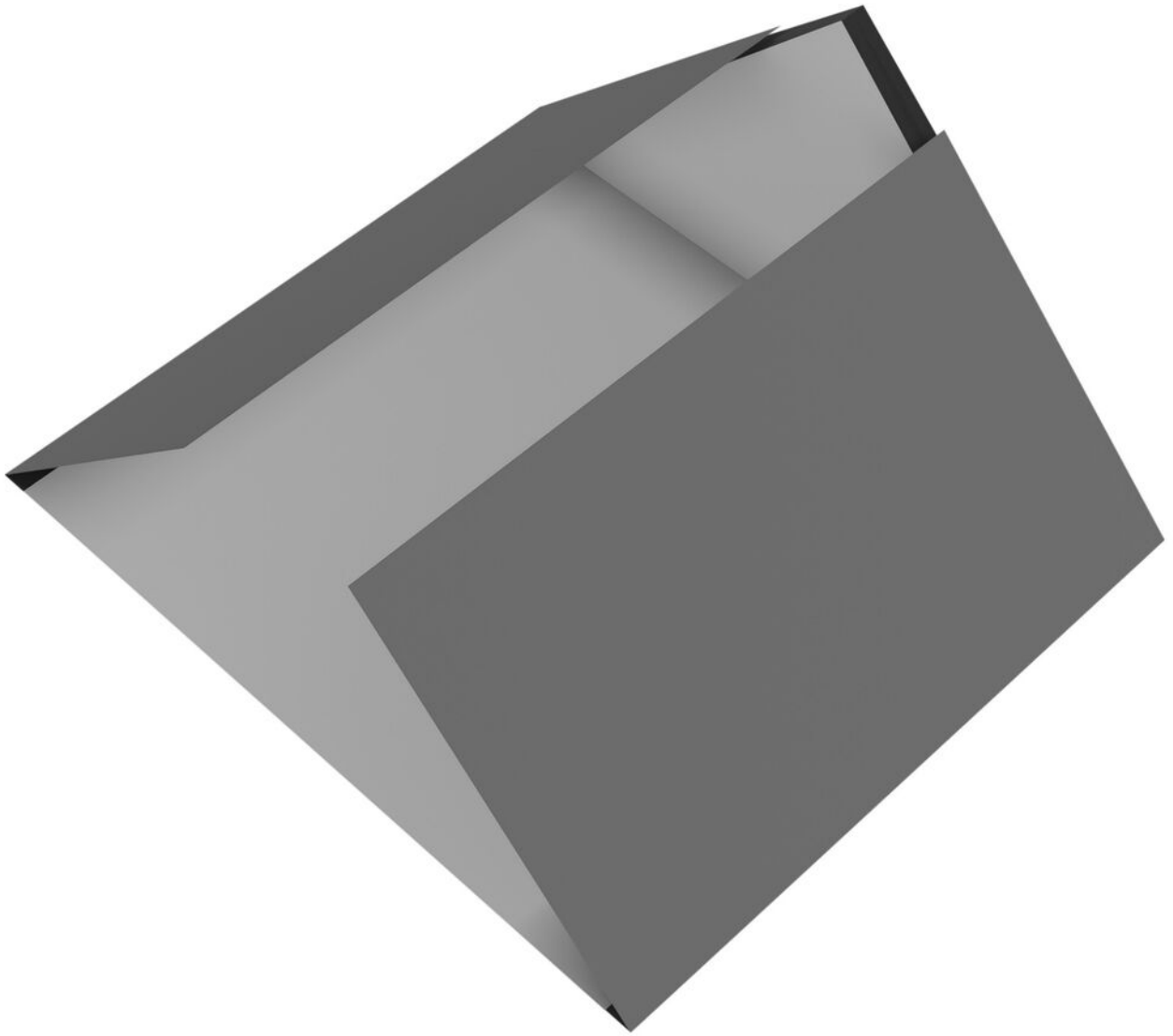


↑ 3.94 m ↓

# Plattegrond



# Plattegrond




# Kadastrale kaart

Kadastrale kaart

Uw referentie: ---



0 5 10 15 20 25m

12345	Deze kaart is noordgericht	Schaal 1: 500	
25	Perceelnummer	Kadastrale gemeente Soest	
—	Huisnummer	Sectie A	
—	Vastgestelde kadastrale grens	Perceel 5727	
—	Voorlopige kadastrale grens		
—	Administratieve kadastrale grens		
—	Bebouwing		

Voor een eensluitend uittreksel, geleverd op 8 mei 2026  
De bewaarder van het kadaster en de openbare registers

Aan dit uittreksel kunnen geen betrouwbare maten worden ontleend.  
De Dienst voor het kadaster en de openbare registers behoudt zich de intellectuele eigendomsrechten voor, waaronder het auteursrecht en het databankenrecht.



# Lijst van zaken

	Blijft achter	Gaat mee	Ter overname
<b>Woning - Interieur</b>			
Houtkachel			X
Verlichting, te weten			
- inbouwspots/dimmers	X		
- opbouwspots/armaturen/lampen/dimmers			X
- losse (hang)lampen			X
Raamdecoratie/zonwering binnen, te weten			
- gordijnrails	X		
- gordijnen	X		
- Shutters	X		
Vloerdecoratie, te weten			
- vloerbedekking	X		
- houten vloer(delen)	X		
<b>Woning - Keuken</b>			
Keukenblok (met bovenkasten)	X		
Keuken (inbouw)apparatuur, te weten			
- (gas)fornuis	X		
- afzuigkap	X		
- combi-oven/combimagnetron	X		
- koel-vriescombinatie	X		
- vaatwasser	X		
- Quooker	X		
<b>Woning - Sanitair/sauna</b>			
Toilet met de volgende toebehoren			
- toilet	X		
- toiletrolhouder	X		
- fontein	X		
Badkamer met de volgende toebehoren			
- ligbad	X		
- wastafel	X		
- toilet	X		
- toiletrolhouder	X		

# Lijst van zaken

	Blijft achter	Gaat mee	Ter overname
<b>Woning - Exterieur/installaties/veiligheid/ energiebesparing</b>			
Brievenbus	X		
(Voordeur)bel	X		
Alarminstallatie	X		
(Veiligheids)sloten en overige inbraakpreventie	X		
Rookmelders	X		
(Klok)thermostaat	X		
Airconditioning			X
Zonwering buiten	X		
Telefoonaansluiting/internetaansluiting	X		
Zonnepanelen	X		
Oplaadpunt elektrische auto	X		
Warmwatervoorziening, te weten			
- CV-installatie	X		
- boiler	X		
<b>Tuin - Inrichting</b>			
Tuinaanleg/bestrating	X		
Beplanting	X		
<b>Tuin - Verlichting/installaties</b>			
Buitenverlichting	X		
<b>Tuin - Bebouwing</b>			
(Broei)kas	X		
<b>Tuin - Overig</b>			
Overige tuin, te weten			
- vlaggenmast(houder)	X		

Heeft u  
interesse?

*p*vW

**MAKELAARDIJ**

**PRINS VAN WIJNGAARDEN**

Groningerstraat 179  
9493 PB De Punt

+31 (0) 20 2299415  
info@makelaardijpvw.nl  
www.makelaardijpvw.nl