



## **Rotterdamsedijk 261 A 1, 3112 AL Schiedam**

**€ 265.000,00 kosten koper**

# Omschrijving

## Rotterdamsedijk 261 A 1, 3112 AL Schiedam

Welkom in deze verrassend ruime dubbele bovenwoning waar sfeer, licht en comfort mooi samenkomen! De woning beschikt over een gezellige woonkamer met glas-in-lood bovenlichten, gestuukte wanden en een fijne indeling met ruimte voor zowel een royale zithoek als een gezellige eethoek. De deels open keuken sluit hier perfect op aan en is van diverse apparatuur voorzien. Met maar liefst drie slaapkamers, twee badkamers én twee ruime balkons aan de achterzijde is dit een heerlijke plek voor wie nét wat extra ruimte zoekt. Authentieke details zoals paneeldeuren worden hier gecombineerd met praktische gemakken zoals deels kunststof kozijnen, een Cv-ketel en een prettige lichtinval dankzij het daklicht op de bovenste verdieping. De ligging maakt het plaatje compleet. Aan de rand van het centrum van Schiedam, met het openbaar vervoer letterlijk voor de deur en alle dagelijkse voorzieningen binnen handbereik. Gezellige horeca, winkels, supermarkten en het historische stadscentrum liggen op korte afstand, terwijl ook uitvalswegen snel bereikbaar zijn. Een levendige omgeving met alles dichtbij, maar toch met een fijn thuisgevoel zodra je binnenstapt!

### INDELING

De gezamenlijke toegangsdeur is bereikbaar vanaf de straat en geeft toegang tot de trap naar de verdieping met de voordeur van de woning.

### 1E VERDIEPING

Na de voordeur is er een binnenkomst in de entreehal. Deze is voorzien van een tegelvloer en lambrisering op de wanden. Vanuit de hal is er toegang tot de trap naar de 3e verdieping en de woonkamer.

De woonkamer is gelegen aan de voorzijde en heeft ruimte voor een gezellige zithoek, waar zich een deur bevindt die leidt naar de tweede hal. Richting de voorzijde is er plaats voor een eethoek, waarbij er een directe verbinding is met de deels open keuken. Het raam is voorzien van een glas-in-lood bovenlicht, er ligt een tegelvloer en de wanden zijn gestuukt.

De keuken is opgesteld in een hoek met bovenkasten, die zijn voorzien van verlichting. Het aanrechtblad loopt deels door naar de achterwand en er is diverse apparatuur aanwezig. In deze ruimte bevindt zich ook de meterkast en vanuit hier is er een deur naar het kleine balkon met zicht over de Rotterdamsedijk.

De tweede hal is een verbindingsruimte naar een slaapkamer en de badkamer. In de hal zijn twee vaste kasten aanwezig, er ligt een tegelvloer, de wanden zijn gestuukt en het plafond is voorzien van inbouw spots.

De eerste slaapkamer is een ruime kamer met openslaande deuren naar een eigen prive balkon. Dit balkon is overdekt en beschikt over een houten hekwerk.

De volledig betegelde badkamer is uitgerust met een inloopdouche, een wastafelmeubel met twee hoge kasten en een toilet. Er is een te openen raam en het plafond is voorzien van inbouw spots.

### 3E VERDIEPING

Na de trapopgang is de overloop bereikbaar. Deze is voorzien van een laminaatvloer en de wanden zijn afgewerkt. Het daklicht boven de trapopgang zorgt voor daglichttoetreding en vanaf de overloop is er toegang tot de tweede en derde slaapkamer en de tweede badkamer.

De tweede en derde slaapkamer zijn beide voorzien van een laminaatvloer en de wanden zijn geschilderd. Daarnaast geven ze beide toegang tot het tweede balkon met een houten hekwerk.

De tweede badkamer is grotendeels betegeld en uitgerust met een douchecabine, een wastafel en een toilet. In deze ruimte hangt ook de Cv-ketel en is er een wasmachineaansluiting aanwezig.

#### BIJZONDERHEDEN

- Deels voorzien van houten kozijnen en deels voorzien van kunststof kozijnen
- Glas-in-lood bovenlicht
- Paneeldeuren
- Twee ruime balkons aan de achterzijde
- Cv-ketel
- Actieve VvE
- Gelegen op eigen grond
- Bouwjaar 1933
- Oplevering in overleg

## Kenmerken

	: € 265.000,00 kosten koper
<b>Soort</b>	: Appartement
<b>Open portiek</b>	: Nee
<b>Inhoud woning</b>	: 304 m <sup>3</sup>
<b>Gebruiksoppervlakte woonfunctie</b>	: 91 m <sup>2</sup>
<b>Soort appartement</b>	: Portiekflat
<b>Bouwjaar</b>	: 1933
<b>Tuin</b>	: Geen tuin
<b>Garage</b>	: Geen garage

## Locatie

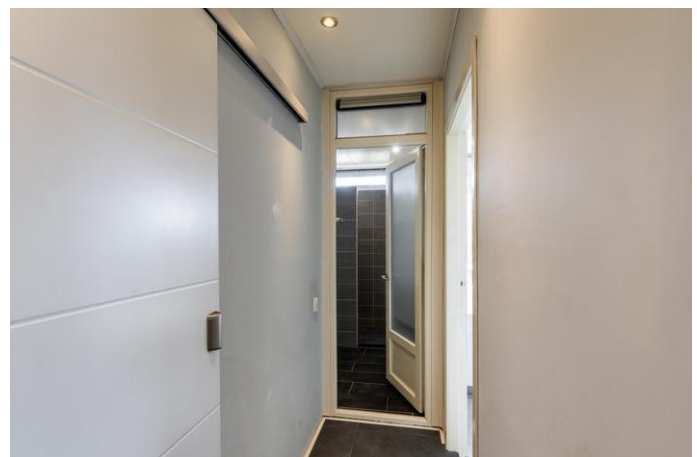
Rotterdamsedijk 261 A 1  
3112 AL SCHIEDAM



## Foto's



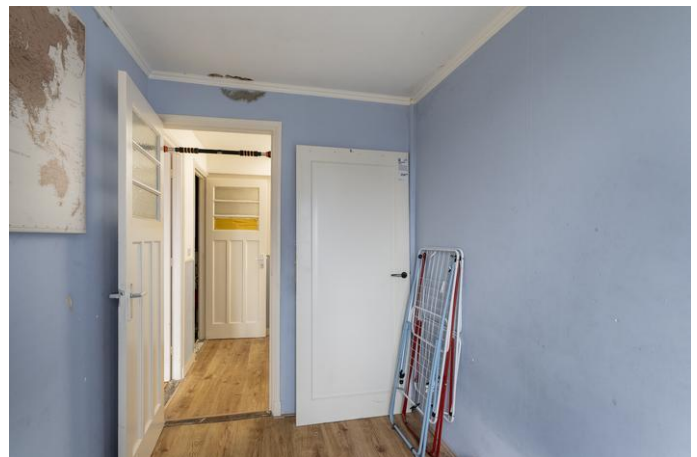
## Foto's



## Foto's



## Foto's



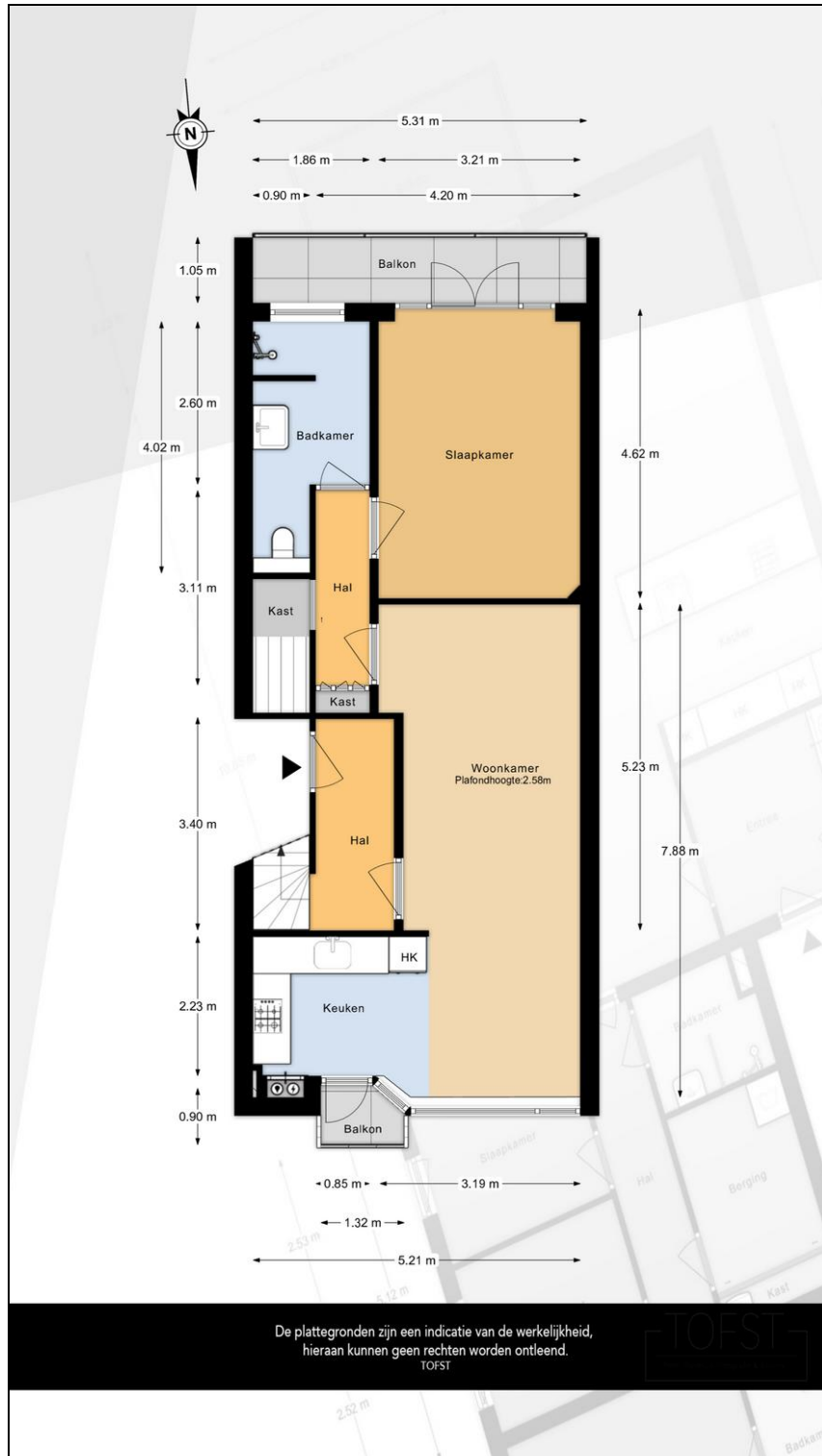
## Foto's



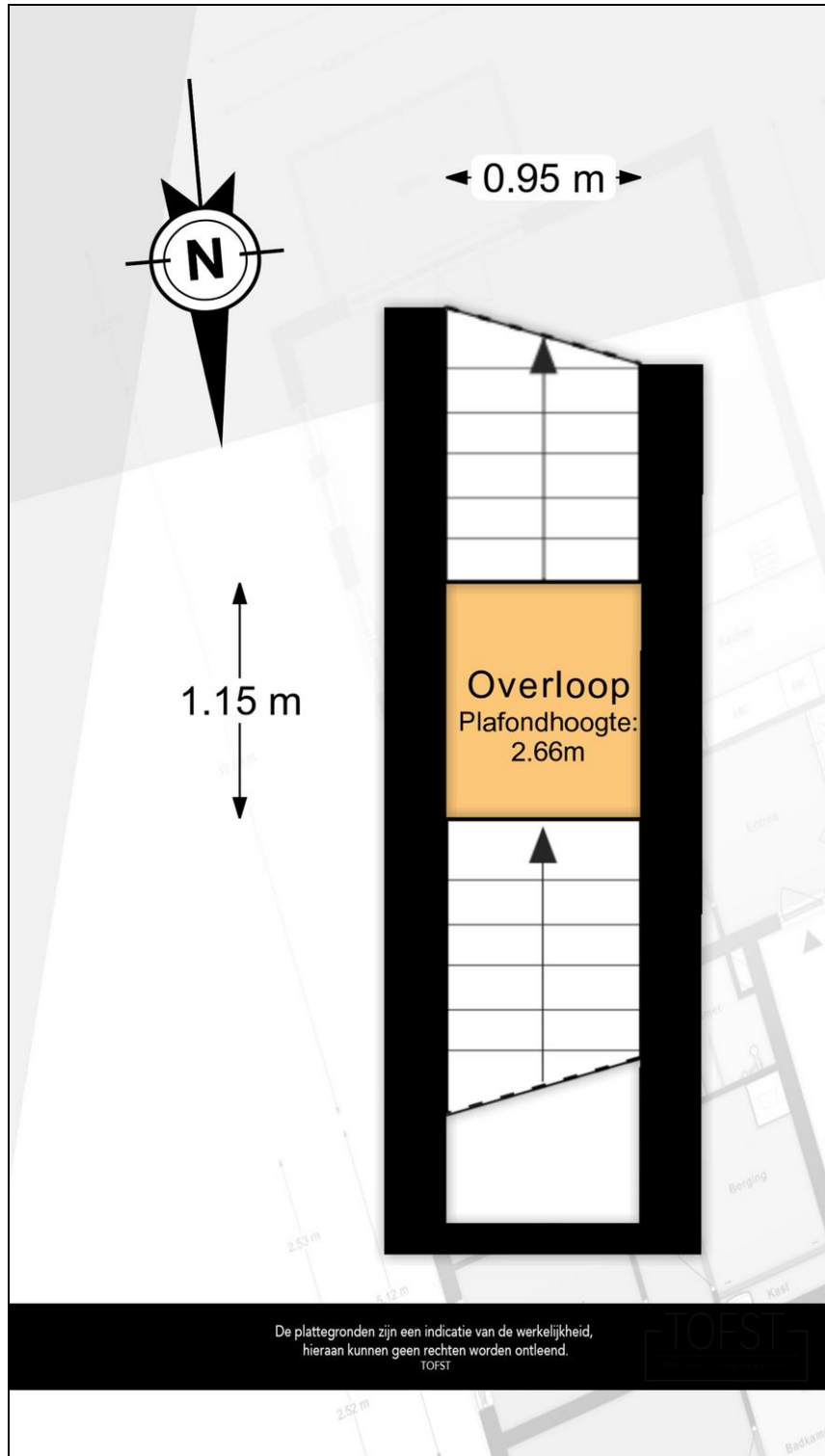
## Foto's



## Plattegrond



## Plattegrond



## Plattegrond

