



## Logger 47, 1132 GE Volendam

Vraagprijs € 475.000,00 kosten koper



## Omschrijving

### Logger 47, 1132 GE Volendam

Op een prachtige locatie bieden we u de kans op het genot van gelijkvloers wonen in een appartement met een mooi uitzicht over een groen park.

Op de tweede verdieping van dit kleinschalige appartementengebouw, mooi gelegen aan een park met fraaie waterpartijen, is dit riant en keurig onderhouden appartement in verkoop gekomen.

Met een afmeting van ca. 90 m<sup>2</sup> woonoppervlakte een riant 2/3-kamer appartement met eigen berging op de begane grond. De woning beschikt over een ruim balkon op het zuiden (11m<sup>2</sup>), zodat u van vroeg in de middag tot zonsondergang optimaal van de zon kunt genieten.

Een heerlijke plek om comfortabel en rustig te wonen. Het energielabel is A. De maandelijkse bijdrage aan de actieve en gezonde VVE bedraagt € 177,-.

De woning is netjes afgewerkt en door de vele raampartijen biedt de woning licht vanuit alle kanten en daarmee een mooi uitzicht over groen en water.

Indeling:

Begane grond: centrale entree met hal, trappartij en lift, alsmede de eigen zelfstandige berging.

Appartement: hal, gang, heerlijke lichte en ruime woonkamer met schitterend uitzicht over het Siem Lut park en voorzien van een lichte laminaatvloer en gestucte wanden. Aansluitend aan de woonkamer betreed je de semi- open keuken met inductiekookplaat, afzuigkap.

Via de woonkamer is de voormalige kleine slaapkamer te betreden, ook goed te gebruiken als werk of hobbykamer. Via deze kamer is het ruime zonnig gelegen balkon te betreden.

In de hal bevindt zich de bergruimte met wasmachine aansluiting en de opstelplaats van de cv-ketel, meterkast en betegelde toiletruime voorzien van een staand closet en fonteintje.

Vervolgens de grote slaapkamer met luxe betegelde badkamer voorzien van inloopdouche en wastafelmeubel. Via de grote slaapkamer is ook het balkon te bereiken.

Aanvaarding per direct!

Disclaimer: Aan deze woning is in de NVM-software een funderingsrisico-indicator (A t/m E) toegekend. Deze wordt uitsluitend weergegeven als A-B-C enerzijds of D-E anderzijds en kan in mate van betrouwbaarheid variëren. De funderingsrisico-indicator is gebaseerd op data uit FunderMaps, waarbij onder meer wordt gekeken naar funderingstype, bodem- en grondwatergegevens, verzakkingen en hersteldata. FunderMaps is een commercieel dataplatform, ontwikkeld met het KCAF. Verkoper, de makelaar en de NVM staan niet in voor de juistheid, volledigheid of actualiteit van de funderingsrisico-indicator en de gebruikte data van FunderMaps. De funderingsrisico-indicator is informatief, indicatief, geeft geen garanties en vormt geen oordeel over de feitelijke staat van de fundering. Aan de funderingsrisico-indicator kunnen geen rechten worden ontleend. Geïnteresseerden wordt geadviseerd om, indien de staat van de fundering voor hen van belang is, zelfstandig een (beperkt of volledig) funderingsonderzoek te (laten) verrichten.

## Kenmerken

Object gegevens	
<b>Soort appartement</b>	Portiekflat
<b>Open portiek</b>	Nee
<b>Bouwjaar</b>	1993

Maten object	
<b>Aantal kamers</b>	3 kamers
<b>Aantal slaapkamers</b>	2 slaapkamer(s)
<b>Inhoud woning</b>	295 m <sup>3</sup>
<b>Gebruiksoppervlakte woonfunctie</b>	89 m <sup>2</sup>
<b>Woonkamer</b>	42 m <sup>2</sup>

Details	
<b>Ligging</b>	In woonwijk, vrij uitzicht
Voorzieningen	Lift, Glasvezel kabel, Natuurlijke ventilatie
<b>Bijzonderheden</b>	Gedeeltelijk gestoffeerd
<b>Schuur / berging</b>	Box
<b>Kabel</b>	Nee
<b>Buitenzonwering</b>	Nee

Energie	
<b>Energie label</b>	A
<b>Isolatie</b>	Muurisolatie, Dubbel glas, HR-glas
<b>Verwarming</b>	C.V.-Ketel
<b>Warmwater</b>	C.v.-ketel
<b>C.V.-ketel</b>	Intergas HRE (Gas gestookt combiketel uit 2008, eigendom)













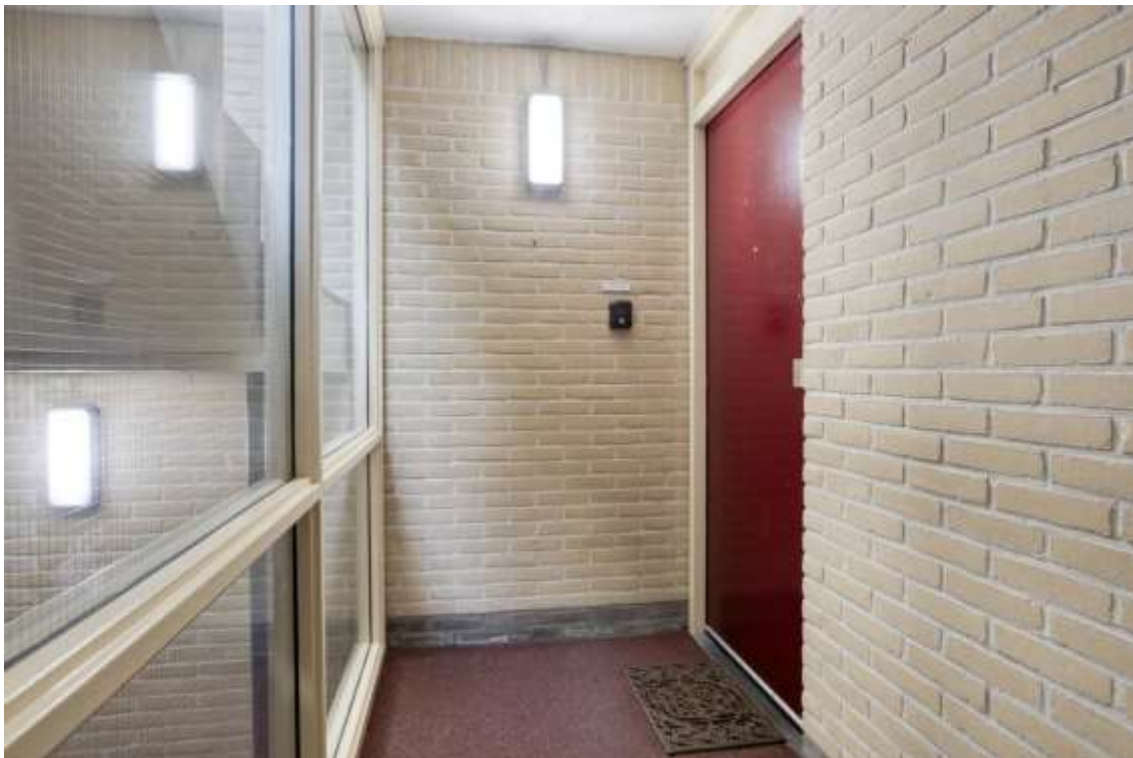






















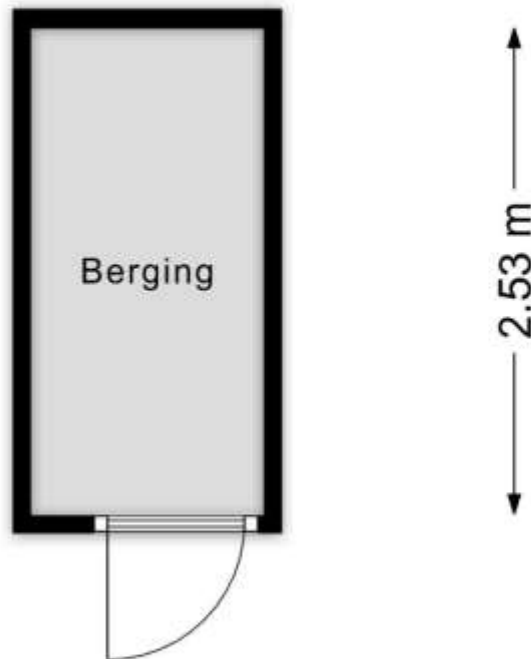
## Plattegrond



Aan de plattegronden kunnen geen rechten worden ontleend.  
© Zibber www.zibber.nl

## Plattegrond

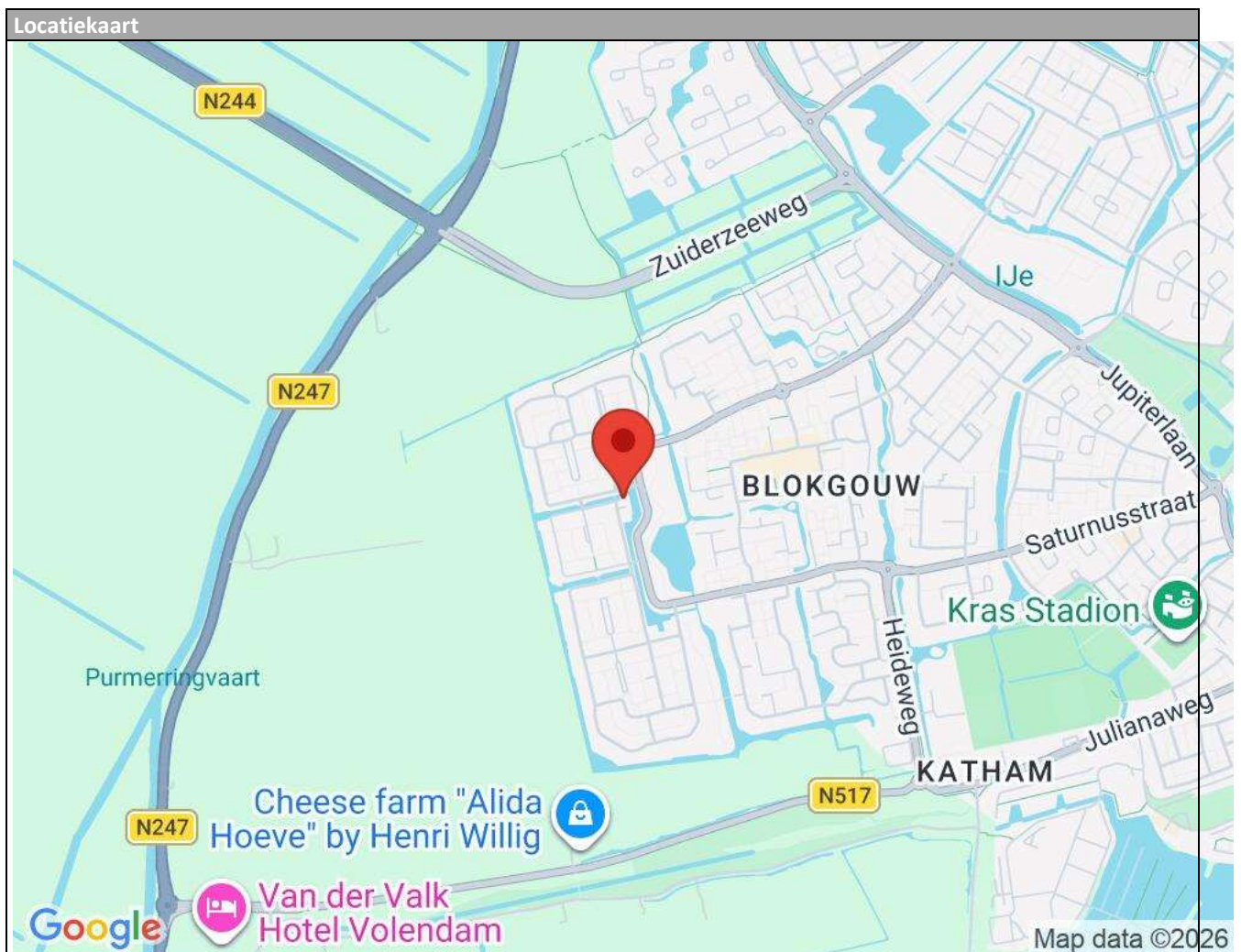
← 1.20 m →



Aan de plattegronden kunnen geen rechten worden ontleend  
© Zibber [www.zibber.nl](http://www.zibber.nl)

## Locatie

Adres gegevens	
Adres	Logger 47
Postcode / plaats	1132 GE Volendam
Provincie	Noord-Holland





## Daarom Steur Makelaars!

Steur Makelaars is al 60 jaar uw betrouwbare en deskundige makelaar in Edam-Volendam, niemand kent de markt zoals wij. Onze ervaren NVM makelaars staan bekend om hun gedegen kennis en eerlijke advies. Dit blijkt uit onze hoge klanttevredenheid. Daarmee is Steur altijd een betrouwbare en deskundige partner. Bij een woning komt ook vaak een hypotheek om de hoek kijken. Omdat wij onafhankelijk zijn kunnen wij de beste vergelijking maken en zo bent u altijd verzekerd van de hypotheek die bij u past. Niet alleen nu, maar ook in de toekomst!

### **Uw huis of bedrijfspand verkopen of verhuren**

Wij kennen de woning- en bedrijfsonroerendgoedmarkt in Edam-Volendam als geen ander.

### **Gratis waardebeoordeling**

Denkt u na over verhuizen en het verkopen van uw huis? Onze makelaars laten u zien wat de waarde en de verkoopkansen zijn.

### **Taxeren van uw huis of bedrijfspand**

Een taxatie vraagt om ervaring en gedegen marktkennis. Dat voorkomt teleurstelling of discussie.

### **Aankoopmakelaar**

Een woning is één van de grootste uitgaven in uw leven. Dat vraagt om kennis en ervaring. Onze makelaars geven u inzicht in de waarde en adviseren u bij de aankoop.

### **Hypotheek op maat**

Elk mens is anders en elke hypotheek ook. Wij maken voor u een advies op maat, vergelijken alle hypotheekverstrekkers en regelen voor u de beste hypotheek!



**Steur Makelaars o.g. B.V.**  
**Julianaweg 141**  
**1131 DH, VOLENDAM**  
**Tel: 0299-363634**

**E-mail: [info@steur.nl](mailto:info@steur.nl)**