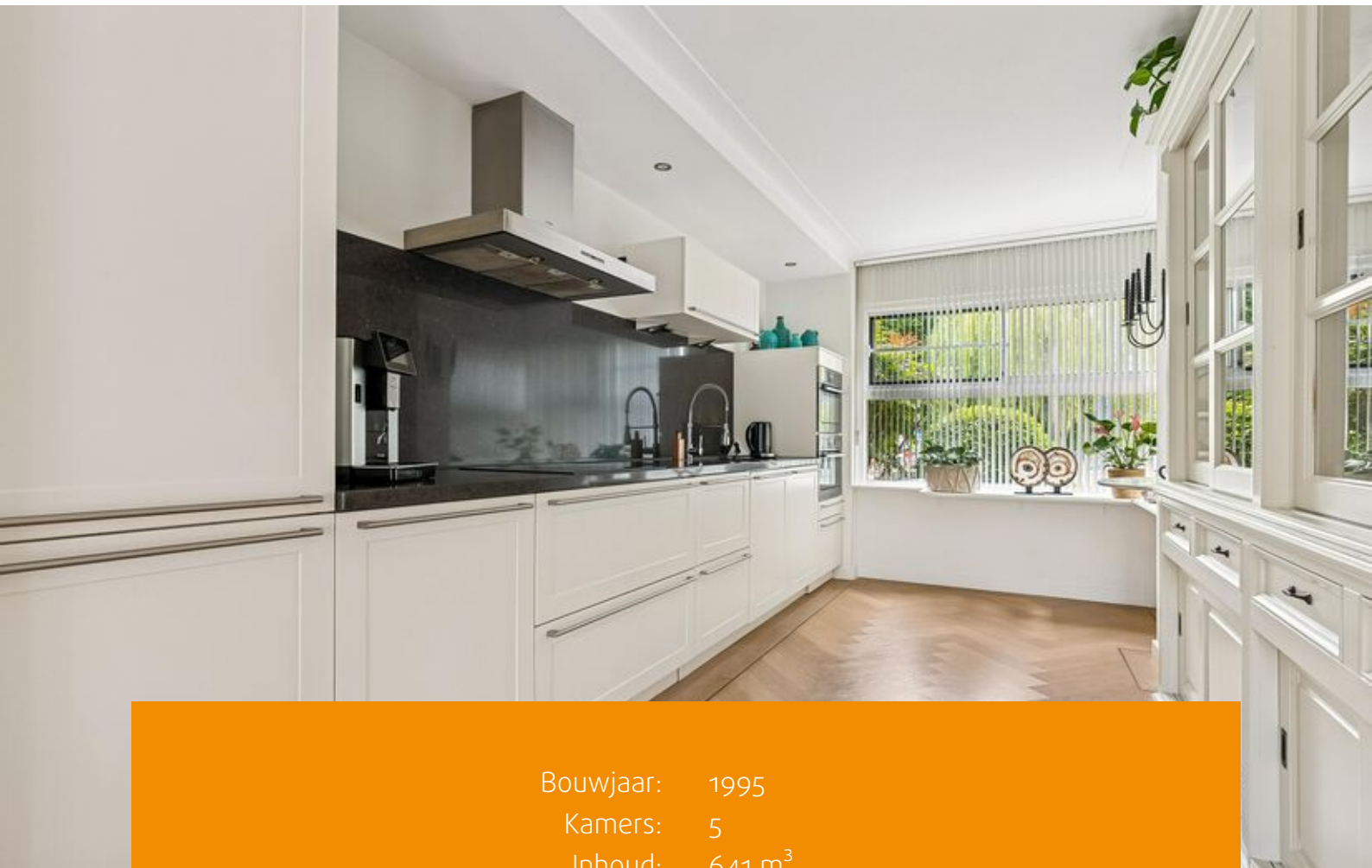




ALMERE
Jean Desmetstraat 1

Kenmerken & specificaties



Bouwjaar: 1995
Kamers: 5
Inhoud: 641 m³
Woonoppervlakte: 159 m²
Perceeloppervlakte: 242 m²

Vanaf prijs: € 637.500 k.k.



Aan zowel de oost- als westzijde van Filmwijk ligt een groenzone. Aan de westzijde grenst de wijk aan het Weerwater, het Lumièrepark met strand en Almere Centrum, en aan de oostzijde aan het Ebenezer Howardpark en het Laterna Magikapark. Bovendien is de woning gunstig gelegen ten opzichte van de snelwegen A6 richting Amsterdam en Lelystad en de A27 richting 't Gooi en Utrecht.

Indeling begane grond:

Entree/hal met meterkast, toilet, berging/garderobekast, trapopgang naar de eerste verdieping en toegang tot de woonkamer. De ruime woonkamer is heerlijk licht dankzij de vele raampartijen en dubbele tuindeuren, die toegang geven tot de zonnige achtertuin. Verder is de woonkamer voorzien van een gezellige pelletkachel en een airco-unit. Vanuit de woonkamer is via een tussenhal toegang tot de garage en de achtertuin.

De keuken bevindt zich aan de voorzijde van de woning en is voorzien van een natuurstenen werkblad en diverse inbouwapparaten, waaronder een koel-/vriescombinatie, stoomoven, magnetron, kookplaat, afzuigkap en vaatwasser. Daarnaast beschikt de keuken over voldoende bergruimte in lades en kasten. Ook is er een praktische trapkast/voorraadkast aanwezig. De woonkamer, hal en keuken zijn afgewerkt met een eikenhouten visgraatvloer in combinatie met vloerverwarming. Tevens zijn er houten binnen kozijnen met stompe deuren toegepast.

Een groot pluspunt van deze woning is de inpandige garage. Deze is van binnenuit bereikbaar en biedt volop mogelijkheden. De garage kan bijvoorbeeld worden gebruikt als opslag, hobbyruimte of werkruimte, maar is ook eenvoudig te verbouwen tot een extra slaapkamer met aansluitende badkamer, praktijkruimte, salon of B&B. Daarmee is de woning ook zeer geschikt voor levensloopbestendig wonen, werken aan huis of gezinnen die extra ruimte zoeken.

Eerste verdieping:

De lichte overloop biedt toegang tot de slaapkamers van verschillende afmetingen en de badkamer. De slaapkamer aan de voorzijde is eenvoudig terug te brengen naar de oorspronkelijke indeling van twee kamers. De slaapkamer aan de achterzijde is voorzien van ruime kledingkasten en een airco-unit. De volledig betegelde badkamer beschikt over een ligbad, tweede toilet, douche en wastafelmeubel. De overloop en slaapkamers zijn voorzien van een nette laminaatvloer.

Tweede verdieping:

De tweede verdieping biedt nog meer ruimte. Hier bevindt zich een ruime voorzolder met wasbak en extra bergruimte, onder andere achter de knieschotten. De vierde slaapkamer beschikt over twee dakramen en kan eventueel worden opgesplitst in twee aparte kamers. Daarnaast is het mogelijk om hier, met de juiste vergunning, een dakkapel te plaatsen voor nog meer ruimte.

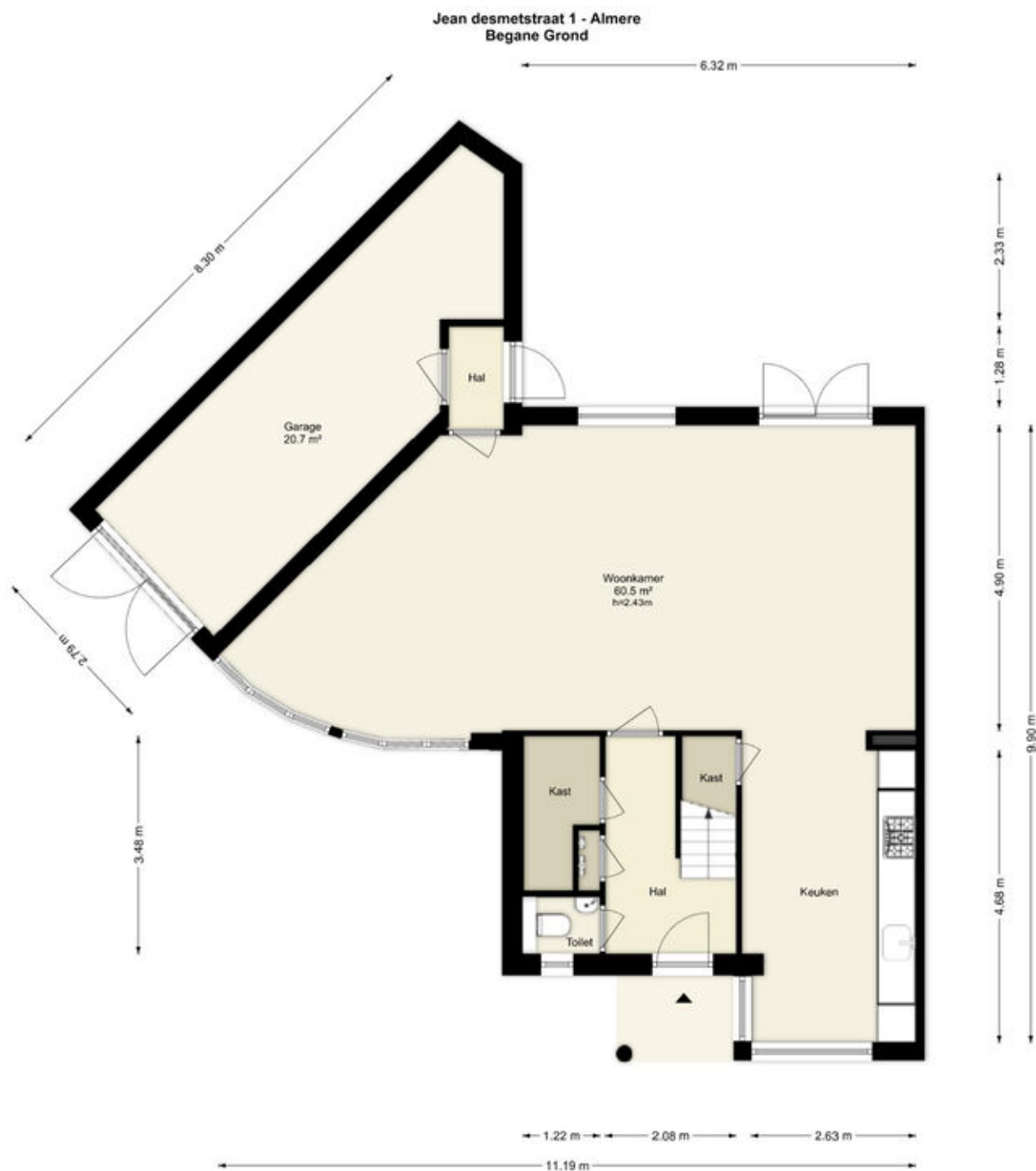








Plattegronden

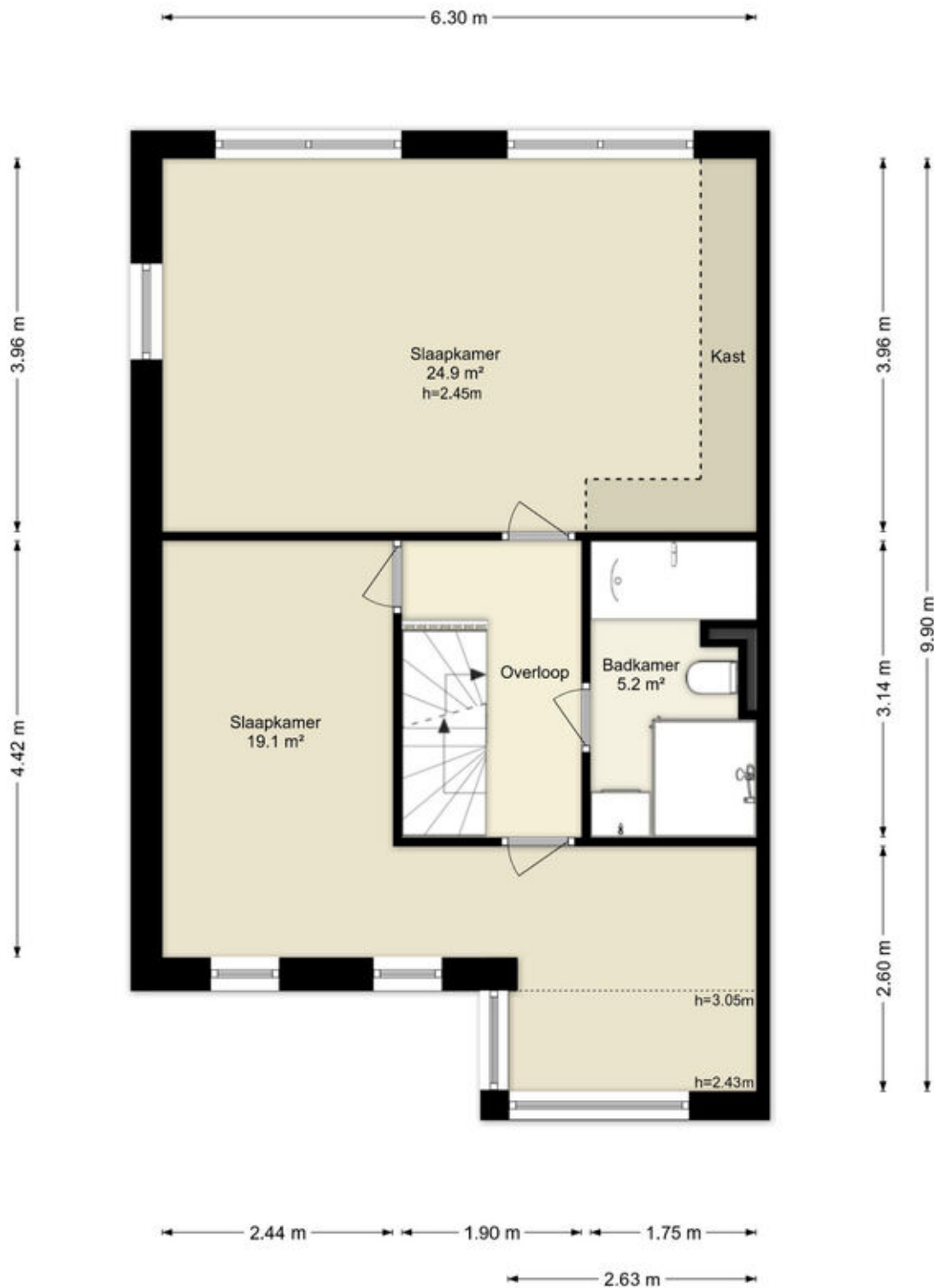


Deze plattegronden zijn uitsluitend bedoeld als indicatie van de woningindeling.
De symbolen voor (dak)ramen, deuren, keuken- en sanitaire onderdelen tonen
alleen de positie van de voorziening, niet het exacte type of de exacte afmetingen,
al deze elementen zijn bij benadering geplaatst.

Alle (oppervlakte)maten zijn vereenvoudigd. Getoonde oppervlaktemat
bij schuine daken zijn berekend tot de 150 cm-hoogtelijn.

Plattegronden

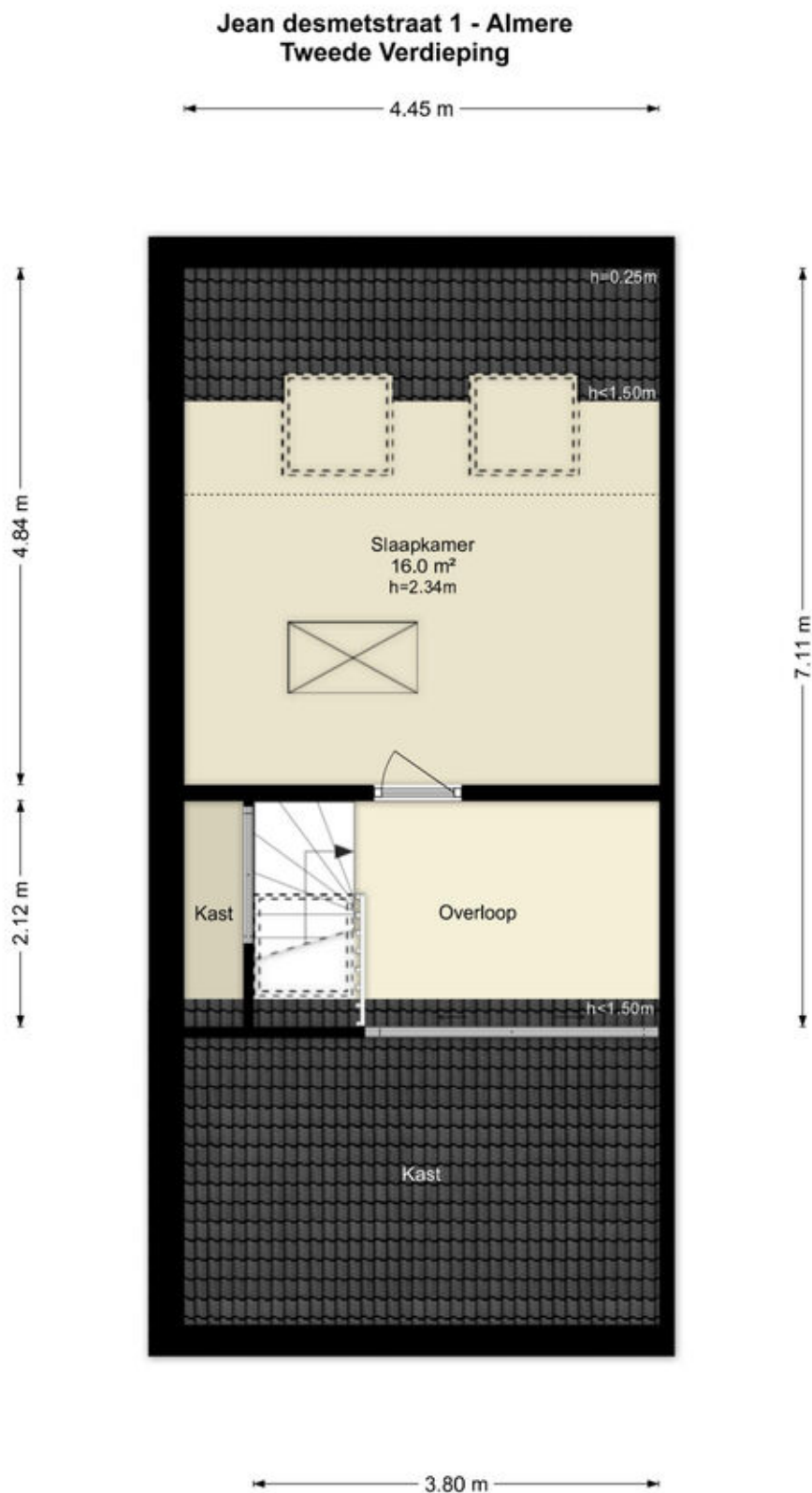
Jean desmetstraat 1 - Almere Eerste Verdieping



Deze plattegronden zijn uitsluitend bedoeld als indicatie van de woningindeling.
De symbolen voor (dak)ramen, deuren, keuken- en sanitaire onderdelen tonen
alleen de positie van de voorziening, niet het exacte type of de exacte afmetingen;
al deze elementen zijn bij benadering geplaatst.

Alle (oppervlakte)maten zijn vereenvoudigd. Getoonde oppervlaktetmaten
bij schuine daken zijn berekend tot de 150 cm-hoogtelijn.

Plattegronden



Deze plattegronden zijn uitsluitend bedoeld als indicatie van de woningindeling. De symbolen voor (dak)ramen, deuren, keuken- en sanitaire onderdelen tonen alleen de positie van de voorziening, niet het exacte type of de exacte afmetingen; al deze elementen zijn bij benadering geplaatst.

Alle (oppervlakte)maten zijn vereenvoudigd. Getoonde oppervlaktematen bij schuine daken zijn berekend tot de 150 cm-hoogtelijn.

Kadastrale kaart

Kadastrale kaart


Uw referentie: ---



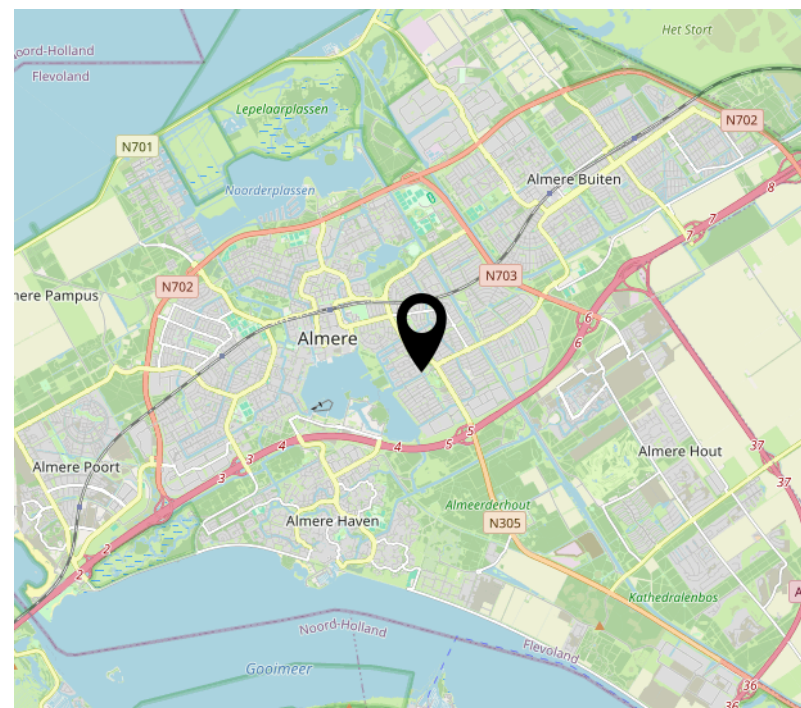
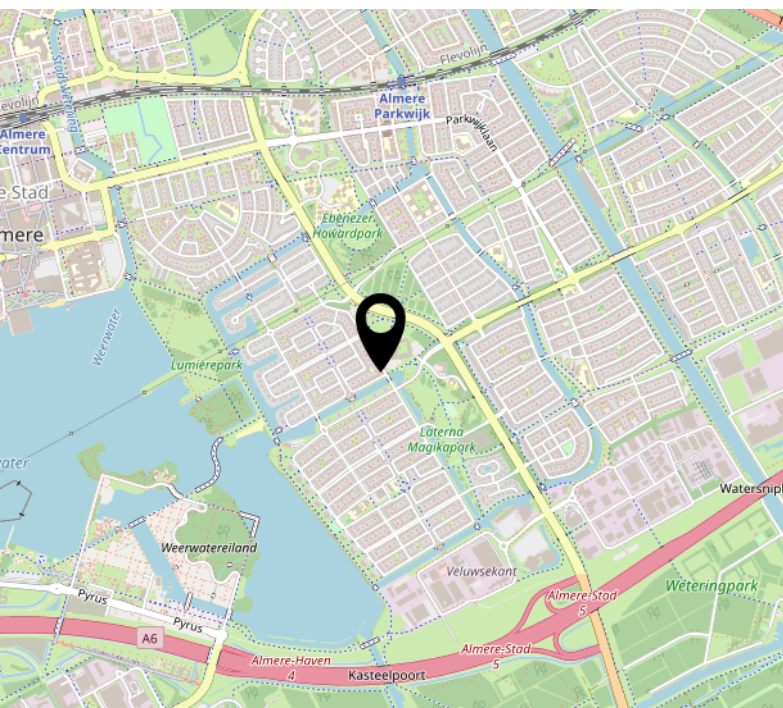
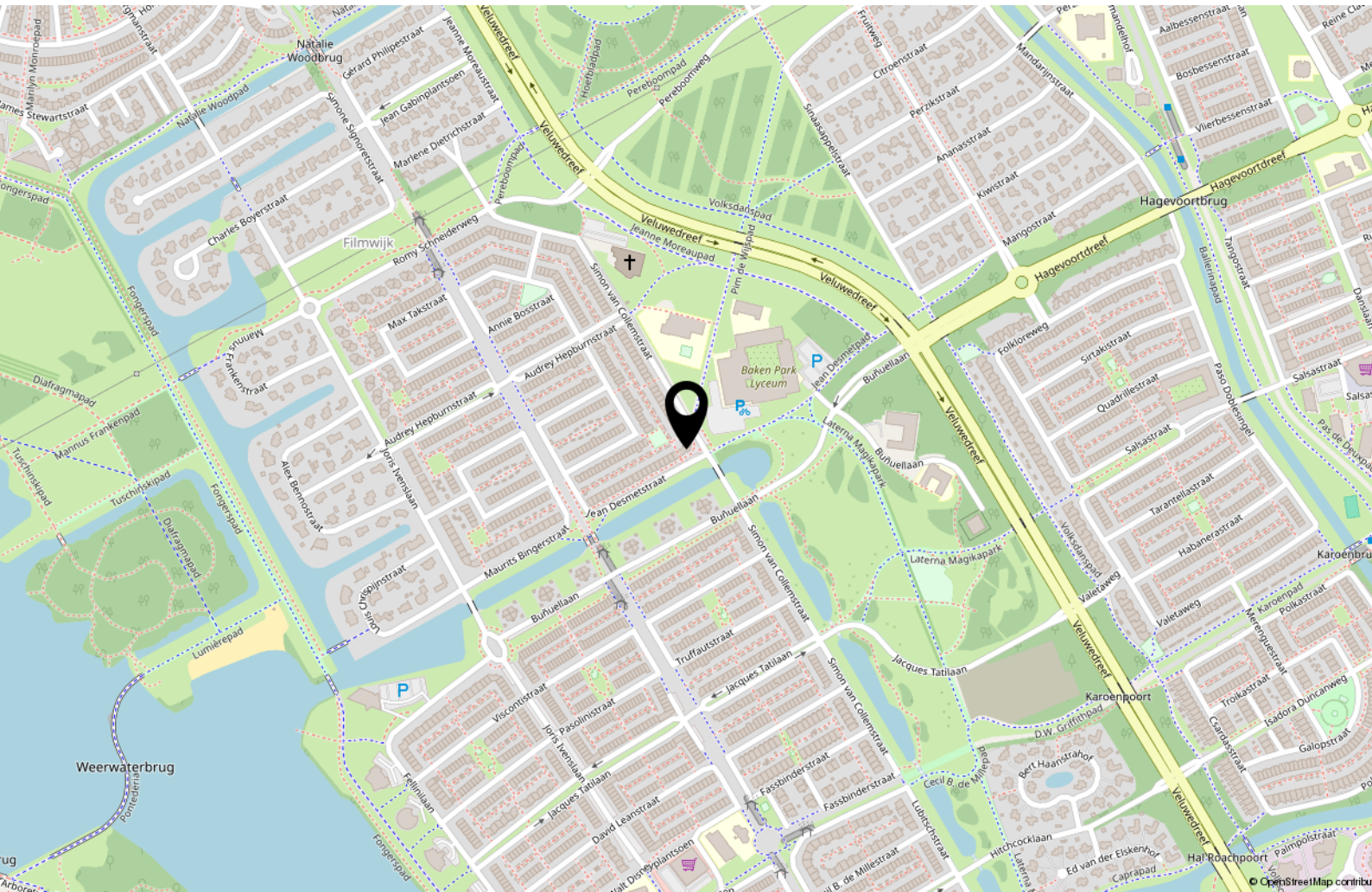
12345 Perceelnummer	Deze kaart is noordgericht	Schaal 1: 500	
25 Huisnummer		Kadastrale gemeente Almere	
Vastgestelde kadastrale grens		Sectie U	
Voorlopige kadastrale grens		Perceel 2791	
Administratieve kadastrale grens			
Bebouwing			

Voor een eensluitend uittreksel, geleverd op 24 mei 2024
De bewaarder van het kadaster en de openbare registers

Aan dit uittreksel kunnen geen betrouwbare maten worden ontleend.
De Dienst voor het kadaster en de openbare registers behoudt zich de intellectuele eigendomsrechten voor, waaronder het auteursrecht en het databankenrecht.



Locatie op de kaart



Lijst van zaken

	Blijft achter	Gaat mee	Ter overname
Woning - Interieur			
Houtkachel			X
Radiatorafwerking			X
Verlichting, te weten			
- inbouwspots/dimmers	X		
- opbouwspots/armaturen/lampen/dimmers			X
- losse (hang)lampen		X	
(Losse)kasten, legplanken, te weten			
- slaapkamer kasten vast gemonteerd aan wand			X
Raamdecoratie/zonwering binnen, te weten			
- gordijnrails	X		
- gordijnen			X
- overgordijnen			X
- vitrages			X
- rolgordijnen			X
- lamellen			X
- jaloezieën			X
- (losse) horren/rolhorren			X
Vloerdecoratie, te weten			
- vloerbedekking	X		
- parketvloer	X		
- houten vloer(delen)	X		
- laminaat	X		
Woning - Keuken			
Keukenblok (met bovenkasten)	X		
Keuken (inbouw)apparatuur, te weten			
- kookplaat	X		

Lijst van zaken

	Blijft achter	Gaat mee	Ter overname
- afzuigkap	X		
- magnetron	X		
- oven	X		
- combi-oven/combimagnetron	X		
- koelkast	X		
- vriezer	X		
- koel-vriescombinatie	X		
- vaatwasser	X		
Woning - Sanitair/sauna			
Toilet met de volgende toebehoren			
- toilet	X		
- toiletrolhouder	X		
- toiletborstel(houder)	X		
- fontein	X		
Badkamer met de volgende toebehoren			
- ligbad	X		
- douche (cabine/scherm)	X		
- wastafel	X		
- wastafelmeubel	X		
- planchet	X		
- toiletkast	X		
- toilet	X		
- toiletrolhouder	X		
- toiletborstel(houder)	X		
Woning - Exterieur/installaties/veiligheid/ energiebesparing			
Brievenbus	X		
(Voordeur)bel			X
Alarminstallatie			X

Lijst van zaken

	Blijft achter	Gaat mee	Ter overname
(Veiligheids)sloten en overige inbraakpreventie			X
Rookmelders			X
(Klok)thermostaat			X
Airconditioning			X
Zonwering buiten			X
Beveiligingscameras RING intern en extren			X
Tuin - Inrichting			
Tuinaanleg/bestrating	X		
Bepanting	X		
planten potten		X	
Tuin - Verlichting/installaties			
Buitenverlichting			X
Tijd- of schemerschakelaar/ bewegingsmelder			X
Tuin - Bebouwing			
Kasten/werkbank in tuinhuis/berging			X

Over ons



Onze roots gaan terug naar 1975. Onze organisatie startte dat jaar als een echt familiebedrijf en eerste makelaar van Flevoland. We groeiden uit tot een organisatie met 80 medewerkers in Almere, Amsterdam, Dronten, Lelystad en Zwolle. We zijn in ons DNA altijd een familiebedrijf gebleven met service hoog in het vaandel. Klanttevredenheid is een van onze belangrijkste graadmeters. Op de gemiddelde 9- die we op Funda van onze opdrachtgevers krijgen, zijn we dan ook erg trots. Al een aantal jaren op rij worden we door Vastgoed uitgeroepen tot de nummer 1 makelaar van Almere.

Trots op onze stad

Almere is de afgelopen jaren steeds populairder geworden. Of het nu om starters gaat die hun eerste studio kopen, gezinnen uit Amsterdam die in onze stad de ruimte en het groen opzoeken of fervente Almeerders die de stad voor geen goud willen verlaten en toe zijn aan een volgende stap in hun wooncarrière.

In die stad mogen wij wonen en werken!

Ons team

We werken met uiteraard een deskundig team van makelaars en gedreven ondersteuning die tot het uiterste gaan om onze opdrachtgevers van dienst te zijn. Dat lukt niet altijd van 9 tot 17 en dat hoeft ook niet. We zijn met een heel team, waardoor we ook 's avonds en op zaterdag afspraken kunnen maken. Net wanneer het jou het beste uitkomt.

We wensen je veel succes met de zoektocht naar je nieuwe huis! Uiteraard staan we graag voor je klaar wanneer je advies kunt gebruiken!



Contact

Randstad 2301,
1314 BN Almere
Tel: 036 533 0077
www.vanderlinden.nl
info.almere@vanderlinden.nl

