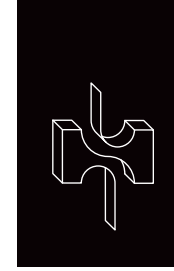


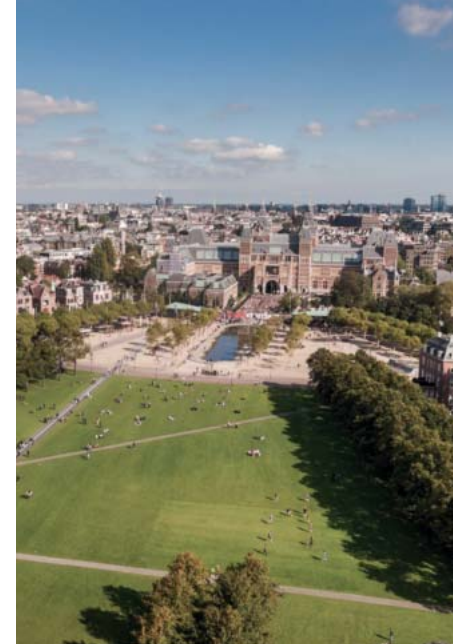
DE
HOOCCH





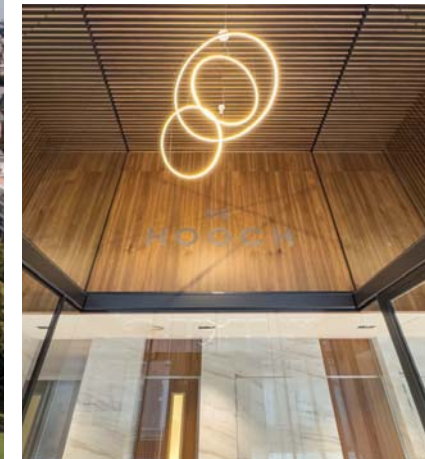
Pieter de Hoochstraat 11 D1

A M S T E R D A M



De Hooch

05



Discretie en stijl met internationale allure

09



13

Licht, ruimte en verfijning



41

Zorgeloos leven in het culturele hart van Amsterdam



47

Kenmerken

In the heart of Amsterdam's Museum Quarter, in one of the city's most sought-after locations, you will find this spacious and refined apartment of approximately 238 m². Located on the fourth floor of the prestigious new-build project De Hooch, this single-level home offers a rare combination of tranquility, comfort, modern luxury, and high-quality security.

With amenities such as a private elevator, 24/7 camera surveillance, advanced access control, and a dedicated concierge, discretion and security are a given here, while you enjoy views of the charming Pieter de Hoochstraat and Teniersstraat, with the Museumplein just a stone's throw away.



De Hooch: eigentijdse elegantie op iconische locatie

*De Hooch: contemporary
elegance on an iconic location*

In het hart van het Amsterdamse Museumkwartier, op een van de meest gewilde locaties van de stad, bevindt zich dit royale en verfijnde appartement van circa 238 m². Gelegen op de vierde verdieping van het prestigieuze nieuwbouwproject De Hooch, biedt deze gelijkvloerse woning een zeldzame combinatie van rust, comfort, moderne luxe én hoogwaardige beveiliging.

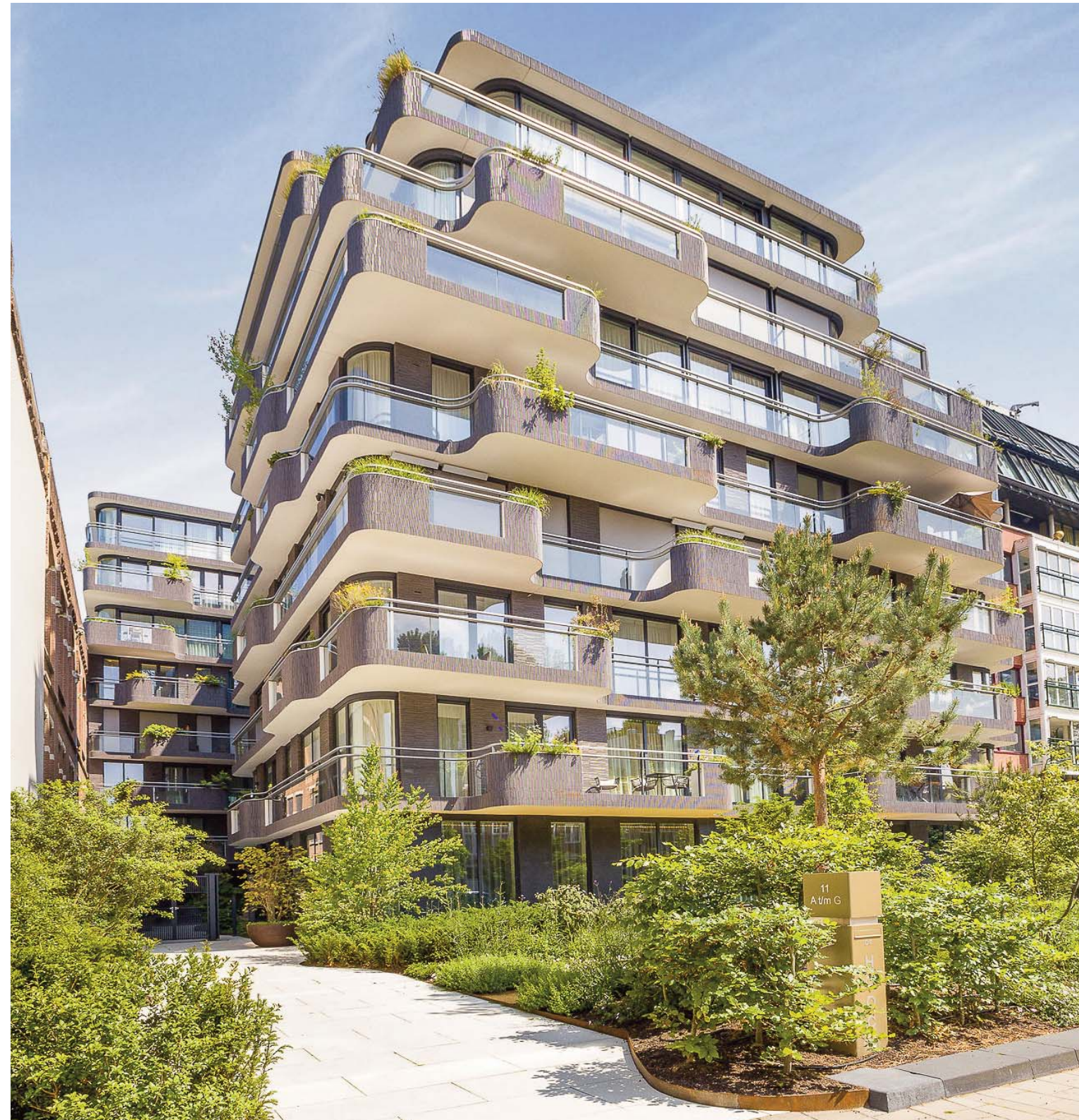
Met voorzieningen zoals een privé-lift, 24/7 cameratoezicht, geavanceerde toegangscontrole en een toegewijde conciërge is discretie en veiligheid hier vanzelfsprekend, terwijl u geniet van uitzicht op de charmante Pieter de Hoochstraat en de Teniersstraat, met het Museumplein op steenworp afstand.





De Hooch is more than just a residential building – it is an oasis of style and sophistication. Designed by MVSA Architects under the direction of Roberto Meyer, the complex exudes international allure. The modern, transparent design with high ceilings, plenty of light and high-quality finishes underlines its luxurious character.

The impressive 250 m² lobby welcomes residents as if they were in an exclusive hotel. Here you will find a stylish lounge with a gas fireplace, a meeting room, a bar, and a concierge who provides a wide range of services: from parcel reception and dry cleaning to pet care. Living in De Hooch means carefree living at the highest level.



Discretie en stijl met internationale allure

*Discretion and style
with international allure*

De Hooch is meer dan een woongebouw, het is een oase van stijl en verfijning. Ontworpen door MVSA Architects onder leiding van Roberto Meyer, ademt het complex internationale allure. Het moderne, transparante ontwerp met hoge plafonds, veel lichtinval en een hoogwaardige afwerking onderstreept het luxueuze karakter.

De imposante lobby van maar liefst 250 m² verwelkomt bewoners als in een exclusief hotel. Hier vindt u een stijlvolle lounge met gashaard, een vergaderruimte, bar en een conciërgeservice die uiteenlopende diensten verzorgt: van pakketontvangst en stomerij tot het verzorgen van huisdieren. Wonen in De Hooch betekent zorgeloos leven op topniveau.



De imposante lobby
verwelkomt bewoners als
in een exclusief hotel



A direct private elevator takes you to this completely single-level apartment. Framework Studio has given this apartment a very neutral and light appearance.

The spacious living room with floor-to-ceiling windows exudes tranquility and light and offers a panoramic view of the stately streets of Oud-Zuid. The living room flows seamlessly into the modern kitchen, equipped with luxury built-in appliances, an elegant hob with integrated hood, and custom cabinets. The living room has a sink island and a beautiful corner for your coffee and tea, as well as built-in wine climate cabinets. The cooking area is located in the middle and can be closed off with elegant sliding doors. The overall design of the kitchen is very neutral in color palette and use of materials.

From the kitchen you enter the study, which could also be used as a bedroom, with built-in cabinets and beautiful windows. A built-in gas fireplace in the living room with a view of the beautiful hallway creates atmosphere and comfort.

Different from other apartments in this complex, a full-width living room (10.5 meters) was chosen here instead of two rooms. This provides so much light and space! The living room is located on the afternoon sun side, with French doors opening onto a terrace of approximately 16 m². The windows on this side are protected by electric sun screens. Due to its slightly elevated position, you have a beautiful view over the surrounding buildings and part of the Museumplein.



Licht, ruimte en verfijning

Light, space, and refinement

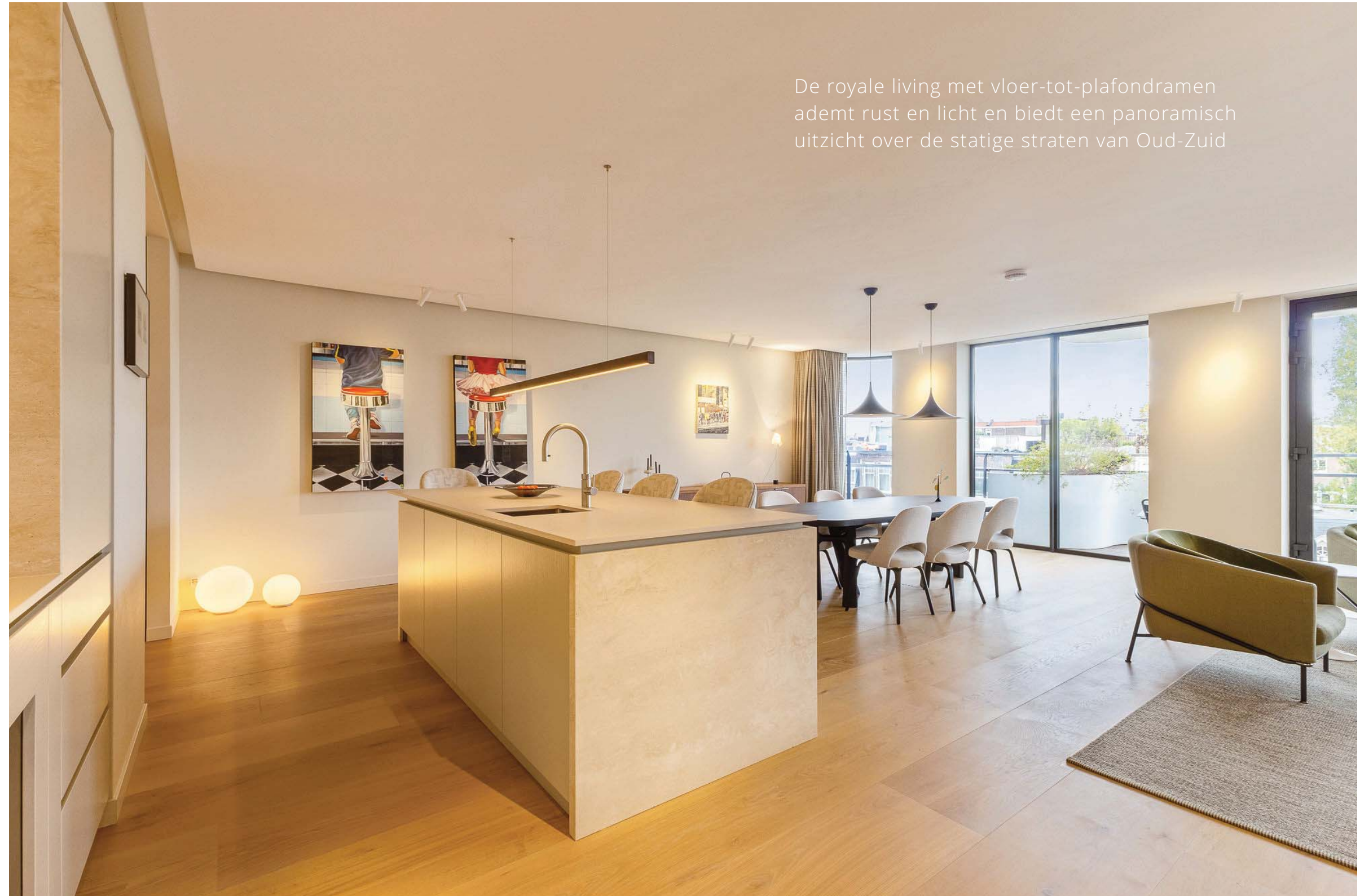
Via een directe privé-lift betreedt u dit volledig gelijkvloerse appartement. Framework Studio heeft dit appartement een hele neutrale en lichte uitstraling gegeven.

De royale living met vloer-tot-plafondramen ademt rust en licht en biedt een panoramisch uitzicht over de statige straten van Oud-Zuid. De woonkamer loopt naadloos over in de moderne keuken, uitgerust met luxe inbouwapparatuur, een elegante kookplaat met geïntegreerde afzuiging en maatwerk kasten. In de woonkamer is een spoeliland en mooie hoek voor uw koffie en thee, almede ingebouwde wijnklimaatkasten. Het kookgedeelte bevindt zich in het midden en is af te sluiten met elegante schuifdeuren. De algemene opzet van de keuken is zeer neutraal in kleur en materiaalgebruik.

Vanuit de keuken komt u in de werkkamer, mogelijk slaapkamer, met ingebouwde kasten en fraaie raampartij. Een ingebouwde gashaard in de woonkamer met doorkijk naar de fraaie gangpartij zorgt voor sfeer en comfort.

In vergelijking met andere appartementen in dit complex is er hier gekozen voor een woonkamer in de volle breedte: 10,5 meter in plaats van twee kamers. Dat geeft zoveel licht en ruimte! De ligging van de woonkamer is op de middagzon, met openslaande deuren naar een terras van ca 16 m². De ramen aan deze zijde zijn afgeschermd met elektrische screens. Door de wat hogere ligging kijkt u net mooi over de omliggende panden heen en ziet u een gedeelte van het Museumplein.





De royale living met vloer-tot-plafondramen ademt rust en licht en biedt een panoramisch uitzicht over de statige straten van Oud-Zuid



De algemene opzet van de keuken is zeer neutraal in kleur en materiaalgebruik

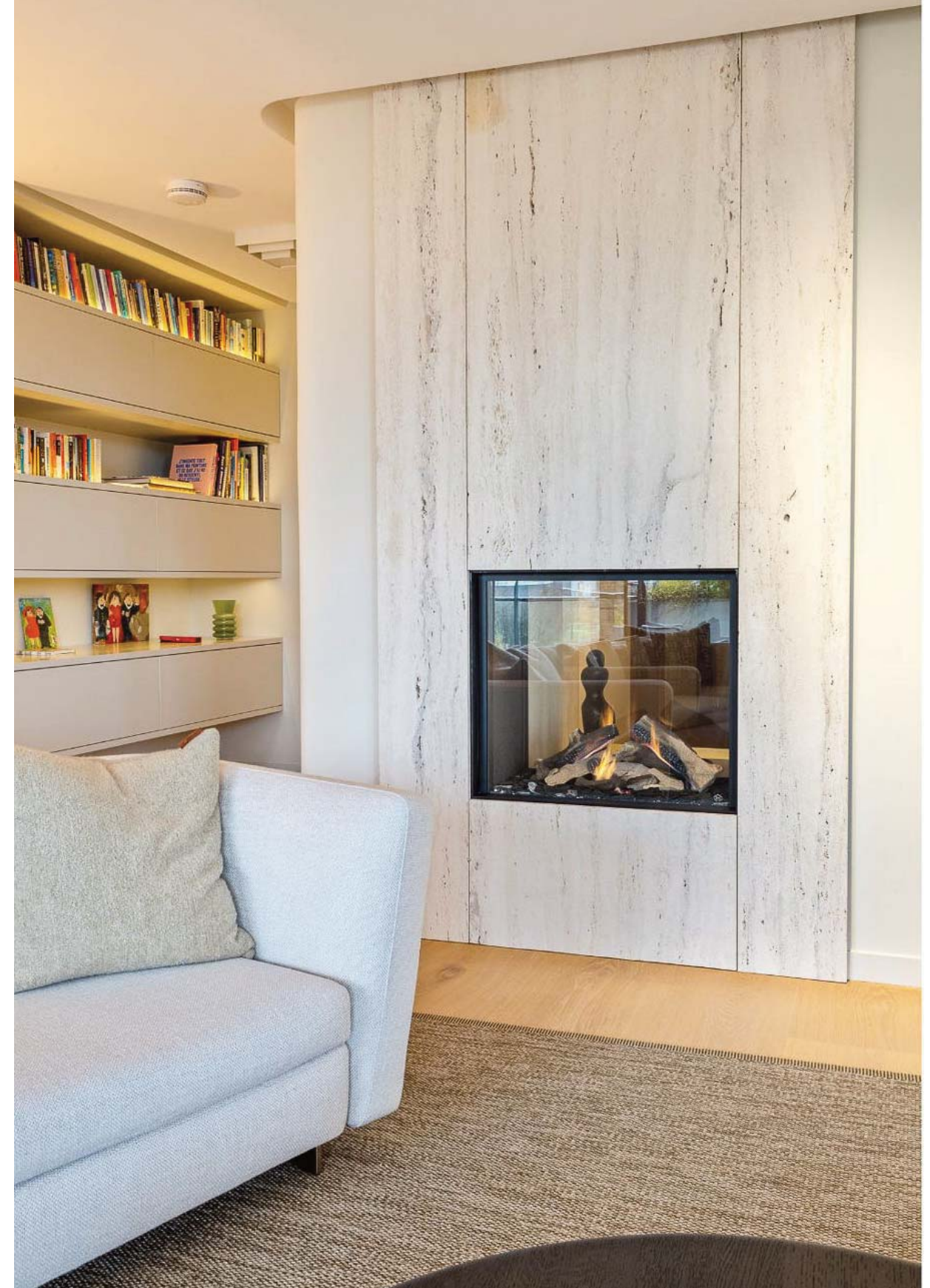




Vanuit de keuken komt u in de werkkamer met ingebouwde kasten en fraaie raampartij



Een ingebouwde gashaard in de woonkamer met doorkijk naar de gang zorgt voor sfeer en comfort









The apartment has been built with high-quality materials and features robust concrete floors, a rarity in Amsterdam, where wood floors are the norm. This modern construction offers superior walking comfort and sound insulation, contributing to a feeling of tranquility and quality.

The master bedroom is a true private suite, with a spacious walk-in closet and an en suite bathroom. Here you will find a walk-in shower, double sinks, and a toilet.

The second bedroom, located on the other side of the apartment, also has its own bathroom. If desired, a third full bedroom can be created in the study or living room, without compromising the feeling of space and comfort.

Sunny terrace and ultimate relaxation

The 16 m² west-facing terrace is accessible from the living room. An ideal place for an intimate dinner or to relax in peace with a view of the Museumplein.



Het appartement is opgetrokken uit hoogwaardige materialen en beschikt over robuuste betonnen vloeren, een zeldzaamheid in Amsterdam, waar houten vloeren de norm zijn. Deze moderne constructie biedt superieur loopcomfort en geluidsisolatie, wat bijdraagt aan een gevoel van rust en kwaliteit.

De master bedroom is een ware privésuite, met een ruime walk-in closet en een en suite badkamer. Hier vindt u een inloopdouche, dubbele wastafels en toilet.

De tweede slaapkamer, gelegen aan de andere zijde van het appartement, beschikt eveneens over een eigen badkamer. Indien gewenst kan een derde volwaardige slaapkamer worden gerealiseerd op de plek van de werkkamer of in de woonkamer, zonder afbreuk te doen aan het gevoel van ruimte en comfort.

Zonnig terras en ultieme ontspanning

Het 16 m² grote terras op het westen is toegankelijk vanuit de woonkamer. Een ideale plek voor een intiem diner of om in alle rust te ontspannen met uitzicht op het Museumplein.

Het appartement is opgetrokken uit hoogwaardige materialen





In de en suite badkamer vindt u een inloopdouche, dubbele wastafels en toilet







In het souterrain bevinden zich twee goed bemeten (slaap)kamers met daglichttoetreding en volledige stahoogte



Underneath the building, there is a spacious private storage room, a communal bicycle shed, and a secure parking garage exclusively for residents. The purchase price includes two spacious parking spaces, suitable for both SUVs and sports cars. Thanks to its generous dimensions and special ramp, the garage is fully Land Rover and supercar-proof.

The location is unbeatable: between Hobbemakade and Pieter de Hoochstraat, in the heart of the Museum Quarter. You will be within walking distance of the Rijksmuseum, Van Gogh Museum, Concertgebouw, P.C. Hooftstraat, and Vondelpark. De Pijp, the Zuidermarkt, Albert Cuypmarkt, and a variety of restaurants and specialty shops are also within easy reach.

Accessibility is excellent: by metro (North/South line), tram, and bus, you can quickly reach Amsterdam Central Station or Station Zuid. By car, you can reach the A10 ring road in a few minutes.

Zorgeloos leven in het culturele hart van Amsterdam

A carefree life in the cultural heart of Amsterdam

Onder het gebouw bevinden zich een ruime privéberging, een gemeenschappelijke fietsenstalling en een beveiligde parkeergarage exclusief voor bewoners. In de koopsom zijn twee ruime parkeerplaatsen inbegrepen, geschikt voor zowel SUV's als sportwagens. Dankzij de royale afmetingen en de bijzondere hellingbaan is de garage volledig Land Rover- én supercar-proof.

De locatie is onovertroffen: tussen de Hobbemakade en de Pieter de Hoochstraat, in het hart van het Museumkwartier. U woont op loopafstand van het Rijksmuseum, Van Gogh Museum, Concertgebouw, de P.C. Hooftstraat en het Vondelpark. Ook De Pijp, de Zuidermarkt, Albert Cuypmarkt en een keur aan restaurants en speciaalzaken liggen binnen handbereik.

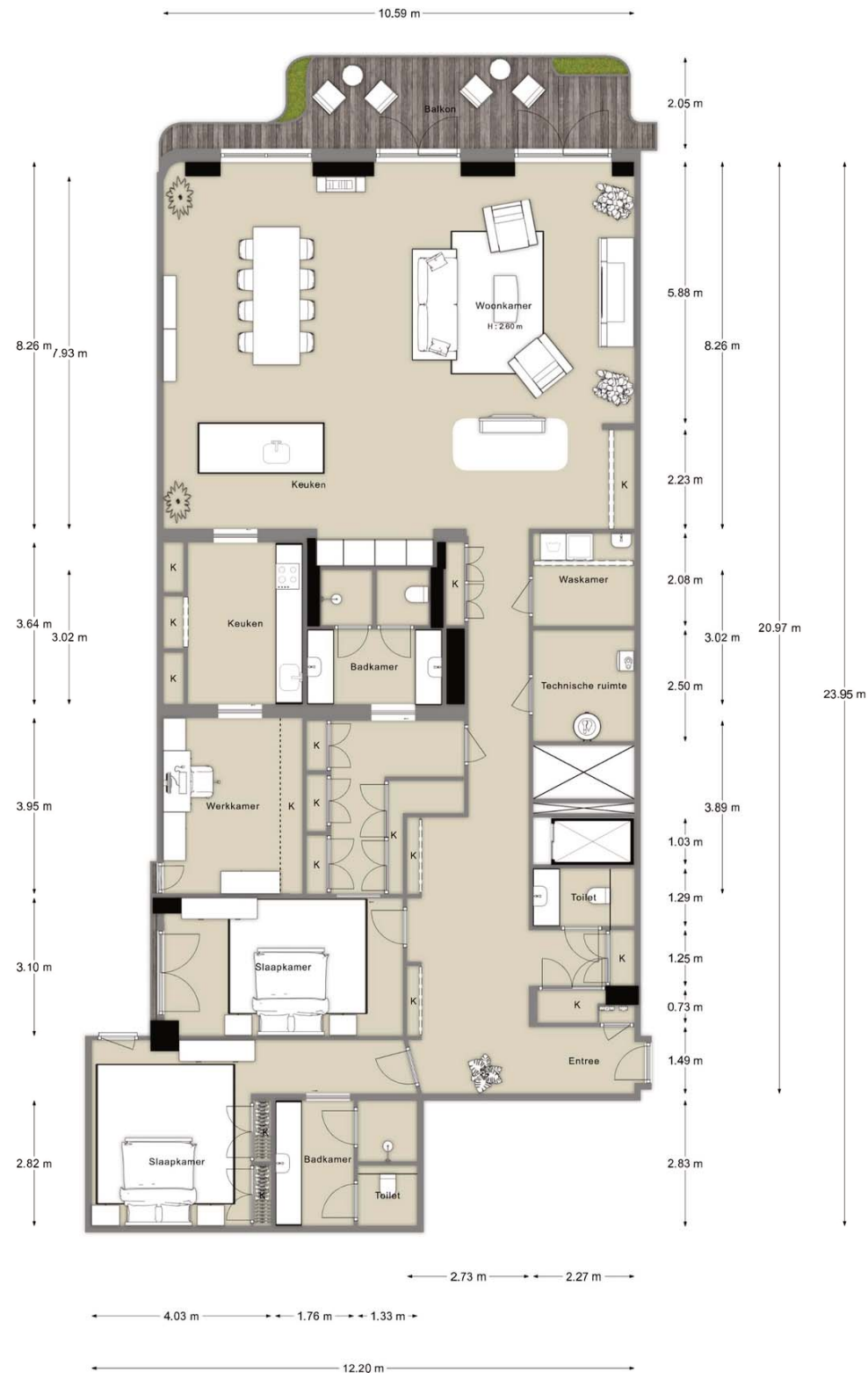
De bereikbaarheid is uitstekend: met metro (Noord/Zuidlijn), tram en bus bent u snel op Amsterdam CS of Station Zuid. Met de auto rijdt u in enkele minuten de Ring A10 op.



Plattegrond

Floorplan

4e verdieping
4th floor



De beveiligde parkeergarage is geschikt voor zowel SUV's als sportwagens



Kenmerken

Highlights

- Woonoppervlakte ca. 238 m² (volledig gelijkvloers);
- Gelegen op eigen grond;
- Energiezuinig (Energie label A);
- Riante woonkamer, 2 ruime slaapkamers, 2 badkamers, 1 werkkamer (mogelijkheid tot 3e slaapkamer);
- Exclusief ontworpen en afgewerkt door Framework Studio;
- Domotica (2 bedieningspanelen: verlichting gehele appartement/temperatuur etc.);
- Groot terras op het westen 16 m²;
- Automatische bewatering plantenbakken terras;
- Geïntegreerde zonwering;
- Vloerverwarming, vloerkoeling en Fancoil units;
- Betonnen vloeren en akoestisch plafond voor extra comfort en geluidsisolatie;
- Privéberging en gemeenschappelijke fietsenstalling;
- Twee parkeerplaatsen inclusief;
- Exclusieve lobby met conciërge, lounge, bar en vergaderruimte;
- Hoog beveiligingsniveau: cameratoezicht, toegangscontrole, privé-lift, conciërge;
- Servicekosten: ca. € 1.080,82 per maand;
- Oplevering in overleg.

Highlights

- Living area approx. 238 m² (entirely single-level);
- Located on private land, no ground lease;
- Energy efficient (Energy label A)
- Spacious living room, 2 large bedrooms, 2 bathrooms, 1 study (possibility of 3rd bedroom);
- Exclusively designed and finished by Framework Studio;
- Home automation (2 control panels: lighting throughout the apartment/temperature, etc.);
- Large west-facing terrace 16 m²;
- Automatic watering planters at the terrace;
- Integrated sun blinds;
- Underfloor heating, floor cooling and Fancoil units;
- Concrete floors and acoustic ceiling for extra comfort and sound insulation;
- Private storage room and communal bicycle storage;
- Two parking spaces included;
- Exclusive lobby with concierge, lounge, bar, and meeting room;
- High level of security: camera surveillance, access control, private elevator, concierge;
- Service costs: approx. €1,080.82 per month;
- Delivery in consultation.





EXPERTS IN VASTGOED

MAR. J. HEULE

M A K E L A A R D I J

Uw makelaar:

Mr. Jeel Heule

M +31 (0)6 21 53 84 82

E jaheule@heulemakelaars.nl

Kantoor Amsterdam

De Lairessestraat 16

1071 PA Amsterdam

T +31 (0)20 - 676 66 33

E info@heulemakelaars.nl

Kantoor Haarlem

Frederikspark 1

2012 DA Haarlem

T +31 (0)23 - 737 04 68

E haarlem@heulemakelaars.nl

www.heulemakelaars.nl



Alle rechten voorbehouden, niets in deze uitgave mag worden verveelvoudigd, opgeslagen in een geautomatiseerd gegevensbestand of openbaar gemaakt, in enige vorm of op enige wijze, hetzij elektronisch, mechanisch, door fotokopieën, opnamen of enige andere manier, zonder voorafgaande schriftelijke toestemming van de uitgever. De vermelde informatie in deze brochure is van algemene aard en niet meer dan een uitnodiging om in onderhandeling te treden. Deze brochure is met zorg samengesteld, aan eventuele onjuistheden kunnen geen rechten worden ontleend.

All rights reserved. No part of this publication may be reproduced, stored in an automatic data retrieval system or transmitted in any form by any means, electronic, mechanical, photocopying, recording or otherwise, without prior permission from the publisher. The information contained in this document is general in nature and serves no purpose other than to invite prospects to enter into negotiation. The text in this brochure was compiled with the utmost of care; no rights can be derived from any errors or omissions.

