



DUBBEL WONEN AAN DE VAN BREE

VAN BREESTRAAT 98 I
AMSTERDAM

Designvisie
NEORENAISSANCE STIJL **5**

Woonkamer en keuken
WONEN EN KOKEN **9**

Slaapkamers en badkamer
SLAPEN EN BADEN **19**

Buitenruimte
DE BALKONS **31**

Buurtgids **35**

Bereikbaarheid **43**

Kenmerken **46**



Dubbel wonen aan de van Bree

RONALD VAN DE BIJL & BABETTE MEIJERS / BROERSMA
WERKEN & WONEN

Achter de karakteristieke gevel van dit pand uit 1905 schuilt een bijzonder woonconcept: één woning die momenteel is ingericht als twee volwaardige appartementen, verdeeld over de eerste en tweede verdieping. Beide woonlagen functioneren volledig zelfstandig, met ieder een eigen woonkamer, open keuken, badkamer, separaat toilet en twee slaapkamers. Juist die flexibiliteit maakt het object uitzonderlijk binnen Oud-Zuid, ideaal voor zelfstandig wonen binnen één pand, maar tegelijkertijd ook uitstekend geschikt om weer samen te voegen tot één royaal appartement. Het pand kent een rijke bouwkundige geschiedenis die nog altijd voelbaar is in de architectuur en de verhoudingen van het huis. De laat-neorenaissance gevel met haar verfijnde detaillering en hoge vensters sluit naadloos aan op het rustige, elegante straatbeeld van de Van Breestraat. Door de jaren heen is het pand zorgvuldig meegegroeid met de stad, zonder het oorspronkelijke karakter te verliezen.

Binnen vallen vooral de heldere indelingen en de prettige lichtinval op. Beide appartementen zijn logisch opgezet, met levendige woonruimtes aan de voorzijde en rustige slaapvertrekken richting de binnentuinen. De balkons aan zowel de voor- als achterzijde versterken de relatie met buiten en geven de woningen een aangenaam open karakter. De ligging in de Cornelis Schuytbuurt maakt het geheel compleet. Op korte loopafstand bevinden zich het Vondelpark, verfijnde speciaalzaken, cafés en restaurants, in een van de meest geliefde delen van Amsterdam-Zuid.

Dubbel wonen aan de van Bree

Behind the characteristic façade of this 1905 building lies a remarkable residential concept: one residence currently arranged as two fully self-contained apartments, divided across the first and second floors. Both living levels function entirely independently, each featuring its own living room, open-plan kitchen, bathroom, separate toilet, and two bedrooms. It is precisely this flexibility that makes the property exceptional within Amsterdam Oud-Zuid, ideal for independent living within one building, while also perfectly suited to be reunited into one spacious apartment in the future. The building carries a rich architectural history that remains clearly present in both its proportions and detailing. The late Neo-Renaissance façade, with its refined ornamentation and tall windows, blends seamlessly into the calm and elegant streetscape of Van Breestraat. Over the years, the property has evolved carefully alongside the city itself, without losing its original character. Inside, the clear layouts and pleasant natural light stand out immediately. Both apartments are logically arranged, with lively living spaces positioned at the front and peaceful bedrooms overlooking the inner gardens at the rear. The balconies at both the front and rear further strengthen the connection to the outdoors and give the residences an open and airy atmosphere. The location within the Cornelis Schuyt neighbourhood completes the picture. Within a short walking distance are the Vondelpark, refined specialty boutiques, cafés, and restaurants, all situated in one of the most sought-after parts of Amsterdam Zuid.



Ronald van de Bijl
Mobiel: +31 6 51 42 91 95
ronald@broersma.nl



Babette Meijers
Mobiel: +31 611490926
babette@broersma.nl



Designvisie

NEORENAISSANCE STIJL

Het pand aan de Van Breestraat 98 kent een rijke bouwkundige gelaagdheid. Oorspronkelijk gebouwd in 1905, maakt het deel uit van de klassieke stedenbouwkundige invulling van het Museumkwartier aan het begin van de twintigste eeuw. De architectuur is geworteld in de laat-neorenaissance stijl: bakstenen gevels met verfijnde ornamentiek, hoge vensters en een evenwichtige verticale geleiding. In 1923 werd de voorgevel aangepast ten behoeve van een vleeschal en rookerij, een wijziging die in het straatbeeld subtiel zichtbaar is gebleven. Deze transformatie voegde een laag van stedelijke functionaliteit toe aan het pand, zonder de oorspronkelijke symmetrie en maatvoering geweld aan te doen. Het samenspel van oude en nieuwere elementen maakt de gevel visueel interessant: een ingetogen compositie waarin ambacht en aanpassing hand in hand gaan. De opgang naar de bovenwoning werd in 1988 opnieuw vormgegeven, waarmee het pand zijn huidige indeling kreeg. Toch zijn veel oorspronkelijke elementen bewaard gebleven, van de gevelopbouw tot het ritme van de kozijnen. Die gelaagdheid voel je nog steeds: een huis dat door de tijd heen is meegegroeid, zonder zijn karakter te verliezen. Wat opvalt, is de rust in het geheel. Geen overdadige ornamenten, maar juist verfijning in proportie en detaillering. De gevel sluit naadloos aan op het homogeen bebouwde straatbeeld van de Van Breestraat, waarin eenheid en nuance elkaar versterken. Van Breestraat 98-1 en 2 omvat één woning die momenteel is ingericht als twee volwaardige appartementen, verdeeld over de eerste en tweede verdieping. Beide woonlagen functioneren volledig zelfstandig, met ieder een eigen woonkamer, open keuken, badkamer, separaat toilet en twee slaapkamers. Wat deze woning bijzonder maakt, is de flexibiliteit: ideaal voor zelfstandig wonen binnen één pand, maar ook uitstekend geschikt om weer samen te voegen tot één royaal appartement in Oud-Zuid.

Design Vision

Van Breestraat 98 carries a rich architectural history. Originally built in 1905, the property forms part of the classic urban development of Amsterdam's Museum Quarter at the beginning of the twentieth century. Its architecture is rooted in the late Neo-Renaissance style, characterised by brick façades, refined detailing, tall windows, and balanced proportions.

In 1923, the front façade was adapted to accommodate a butcher's shop and smokehouse, a subtle transformation that remains visible in the streetscape today. Over the years, the building evolved carefully without losing its original character. Many historical elements have been preserved, from the façade composition to the rhythm of the window frames, creating a home with both architectural depth and a calm, timeless atmosphere.

Van Breestraat 98-1 and 2 comprises one residence currently arranged as two fully self-contained apartments across the first and second floors. Both living levels function independently, each with its own living room, open-plan kitchen, bathroom, separate toilet, and two bedrooms. This flexibility makes the property particularly unique within Amsterdam Oud-Zuid.



The Cu
The Culture



ulture

95

10



WOONKAMER EN KEUKEN



Wonen en koken

NATUURLIJKE LICHTINVAL

Beide appartementen zijn ingericht rondom een open leefruimte waarin wonen, koken en eten op vanzelfsprekende wijze samenkomen. De indelingen zijn helder en efficiënt, met een prettige balans tussen openheid en geborgenheid. Door de ligging aan zowel de voor- als achterzijde profiteren beide verdiepingen van een natuurlijke lichtinval gedurende de dag.

Eerste verdieping – Op de eerste verdieping bevinden de woonkamer en open keuken zich aan de voorzijde van het pand. De grote ramen en het Franse balkon zorgen hier voor een directe relatie met de straat en brengen veel licht in het woonvertrek. De ruimte voelt open en levendig aan, terwijl de keuken subtiel onderdeel blijft van het geheel. Hierdoor ontstaat een natuurlijke plek om te koken, eten en ontspannen zonder dat de functies van elkaar worden gescheiden. Aan de achterzijde van de verdieping ontstaat juist rust. Vanuit de leefruimte loopt de woning geleidelijk over naar de slaapkamers en het balkon, waardoor de indeling een prettig ritme krijgt tussen wonen en terugtrekken.

Tweede verdieping – Ook de tweede verdieping beschikt over een woonkamer met open keuken aan de voorzijde. De opzet voelt hier iets compacter en intiemer, mede door de aanwezigheid van de tweede slaapkamer aan deze zijde van de woning. Toch blijft het leefgedeelte licht en ruimtelijk door de brede gevel en de open indeling. De keuken vormt opnieuw het middelpunt van het dagelijks gebruik en staat in directe verbinding met het zitgedeelte. Hierdoor lenen beide appartementen zich goed voor zelfstandig wonen, met alle functies logisch gegroepeerd binnen één woonlaag. Wat deze woning bijzonder maakt, is dat beide verdiepingen volledig zelfstandig functioneren, terwijl de structuur tegelijkertijd ruimte biedt om de woning in de toekomst weer als één geheel te gebruiken. Juist die flexibiliteit geeft het pand een zeldzame veelzijdigheid binnen Oud-Zuid.

Living & Cooking

First Floor – On the first floor, the living room and open-plan kitchen are positioned at the front of the property. Large windows and French doors opening onto a French balcony create a direct connection to the street and allow abundant natural light into the living space. The atmosphere feels open and lively, while the kitchen remains subtly integrated into the overall layout. This creates a natural setting for cooking, dining, and relaxing without separating the different functions of the home. At the rear of the floor, the atmosphere becomes noticeably calmer. From the living area, the apartment gradually transitions towards the bedrooms and balcony, creating a pleasant rhythm between living and retreating.

Second Floor – The second floor also features a living room with open-plan kitchen at the front of the property. Here, the layout feels slightly more intimate, partly due to the presence of the second bedroom at the front. Nevertheless, the living area remains bright and spacious thanks to the wide façade and open design. Once again, the kitchen forms the centre of daily living and maintains a direct connection with the sitting area. What makes this property particularly special is that both floors function entirely independently, while the overall structure still allows the residence to be reunited into one home in the future. It is precisely this flexibility that gives the property its rare versatility within Amsterdam Oud-Zuid.















SLAAPKAMERS EN BADKAMER



Slapen en baden

VIER SLAAPKAMERS

Beide appartementen beschikken over twee slaapkamers, waarbij de rustige achterzijde van het pand duidelijk is gereserveerd voor ontspanning en privacy. De indelingen zijn logisch opgezet, met een heldere scheiding tussen het wonen aan de straatzijde en het slapen richting de binnentuinen.

Eerste verdieping – Op de eerste verdieping liggen beide slaapkamers aan de achterzijde van de woning. De hoofdslaapkamer grenst direct aan het balkon, waardoor er een prettige verbinding ontstaat tussen binnen en buiten. De tweede slaapkamer is flexibel in gebruik en leent zich goed als logeerkamer, werkruimte of kinderkamer. Centraal tussen de vertrekken bevindt zich de badkamer, aangevuld met een separaat toilet.

Tweede verdieping – De tweede verdieping heeft een andere verdeling van de ruimtes. Hier ligt de hoofdslaapkamer aan de rustige achterzijde en grenst eveneens direct aan het balkon. De tweede slaapkamer bevindt zich aan de voorzijde van het pand en kan naast slaapvertrek ook uitstekend functioneren als werkkamer of studio. De badkamer ligt centraal in de woning en wordt, net als op de eerste verdieping, aangevuld met een apart toilet.

Wat beide appartementen gemeen hebben, is de efficiënte indeling en het gevoel van zelfstandigheid. Iedere woonlaag functioneert als een volwaardig appartement, terwijl de woning tegelijkertijd de potentie behoudt om weer als één geheel gebruikt te worden.

Sleeping & Bathing

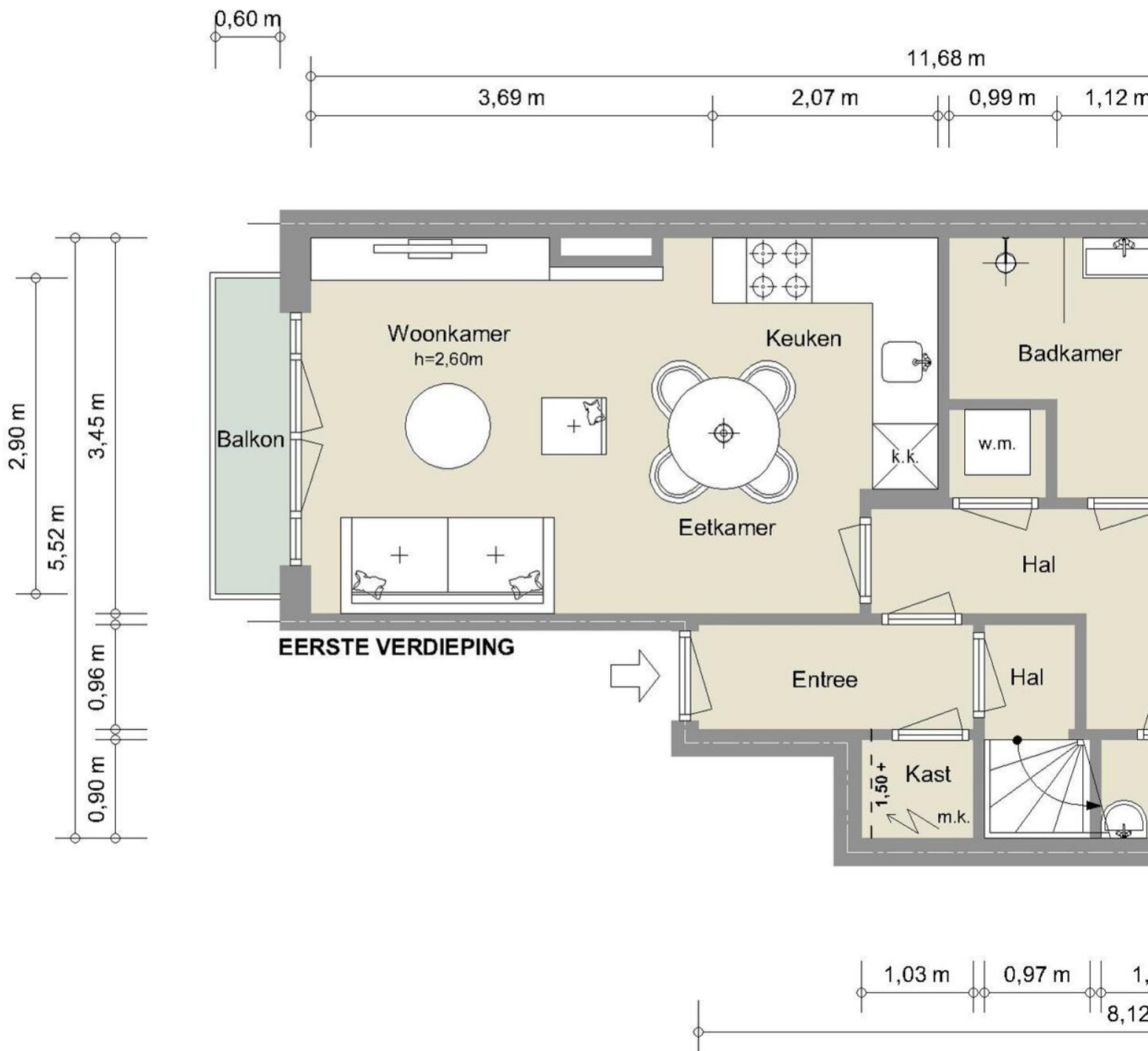
First Floor – On the first floor, both bedrooms are situated at the rear of the apartment. The principal bedroom connects directly to the balcony, creating a pleasant relationship between the interior and outdoor space. The second bedroom offers flexibility in use and functions equally well as a guest room, home office, or child's bedroom. Centrally positioned between the rooms is the bathroom, complemented by a separate toilet.

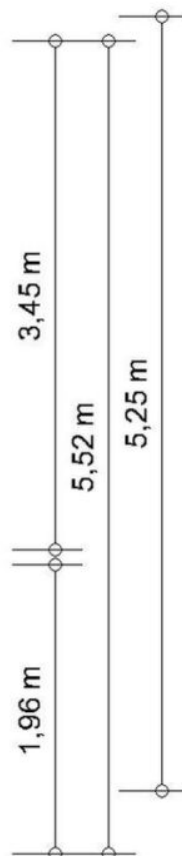
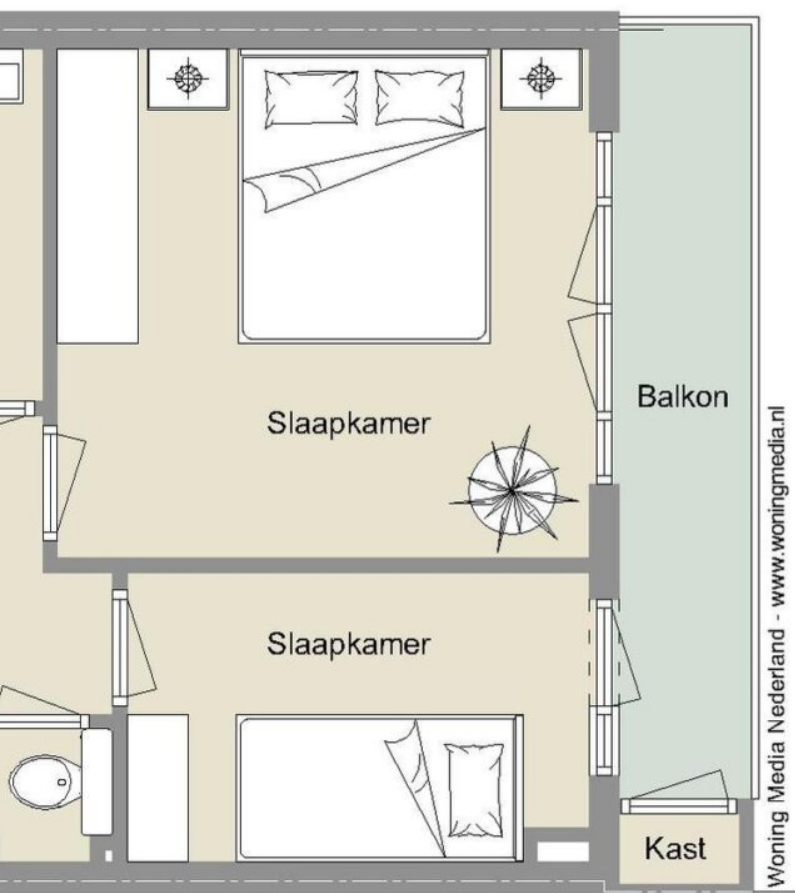
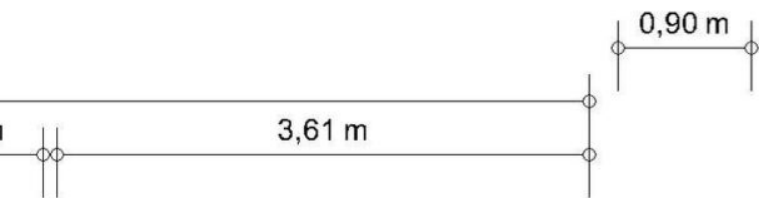
Second Floor – The second floor features a slightly different layout. Here, the principal bedroom is located at the quiet rear side and also opens directly onto the balcony. The second bedroom is positioned at the front of the property and can function not only as a bedroom, but also perfectly as a study or studio. The bathroom is centrally located within the apartment and, as on the first floor, is accompanied by a separate toilet.

What both apartments share is their efficient layout and strong sense of independence. Each floor functions as a fully self-contained apartment, while the property simultaneously retains the potential to be reunited into one residence in the future.





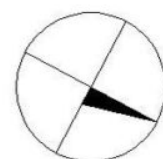
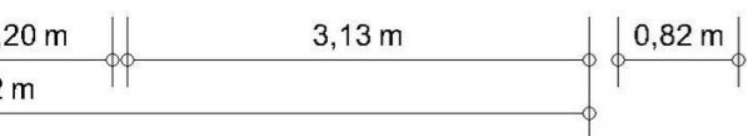


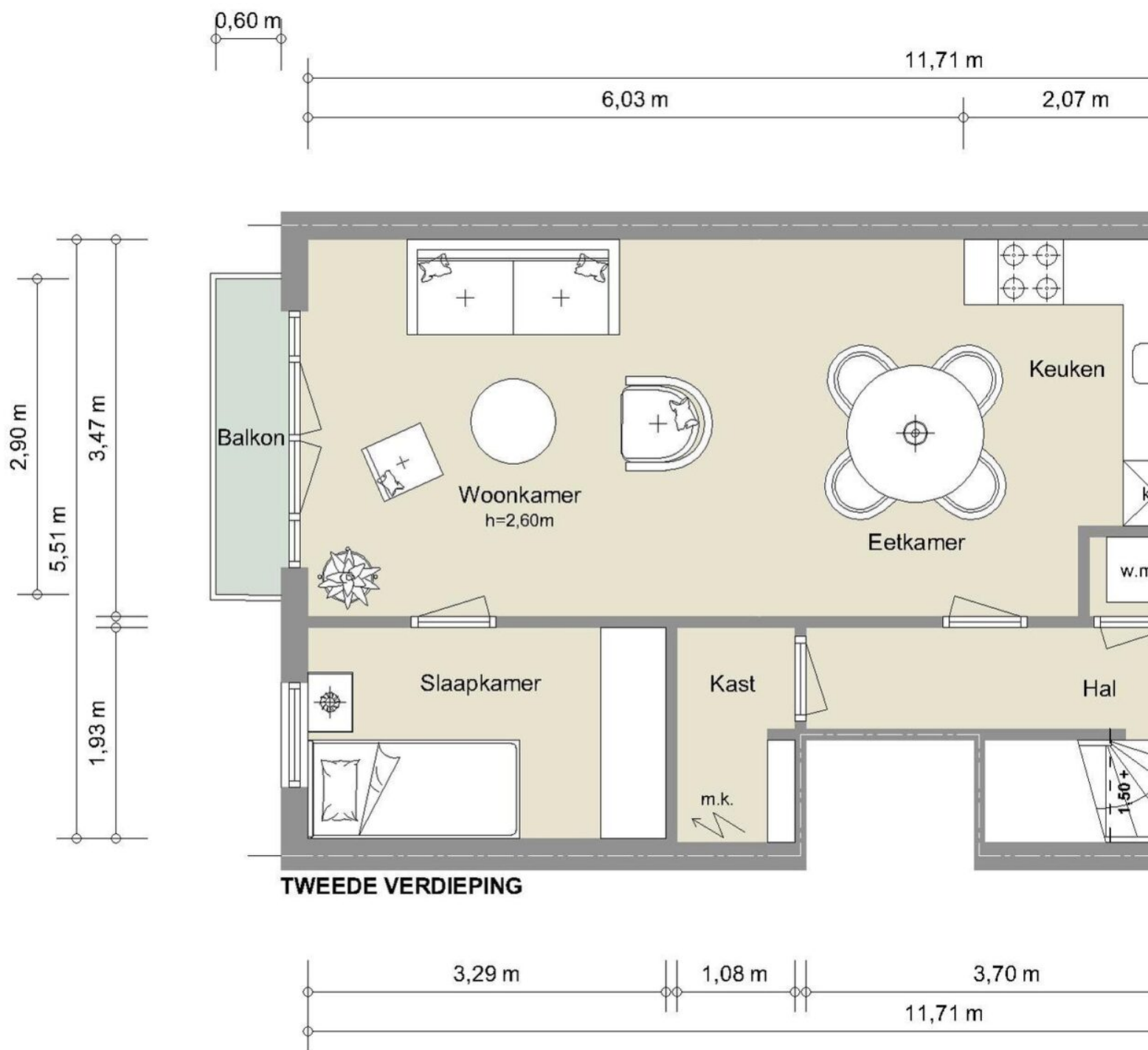


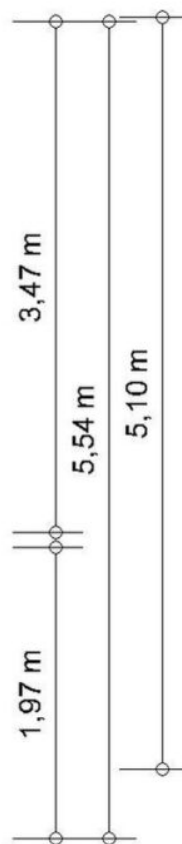
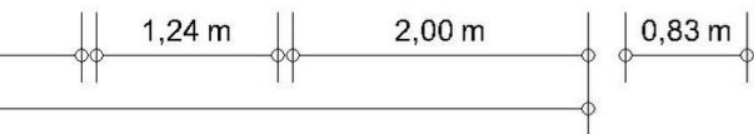
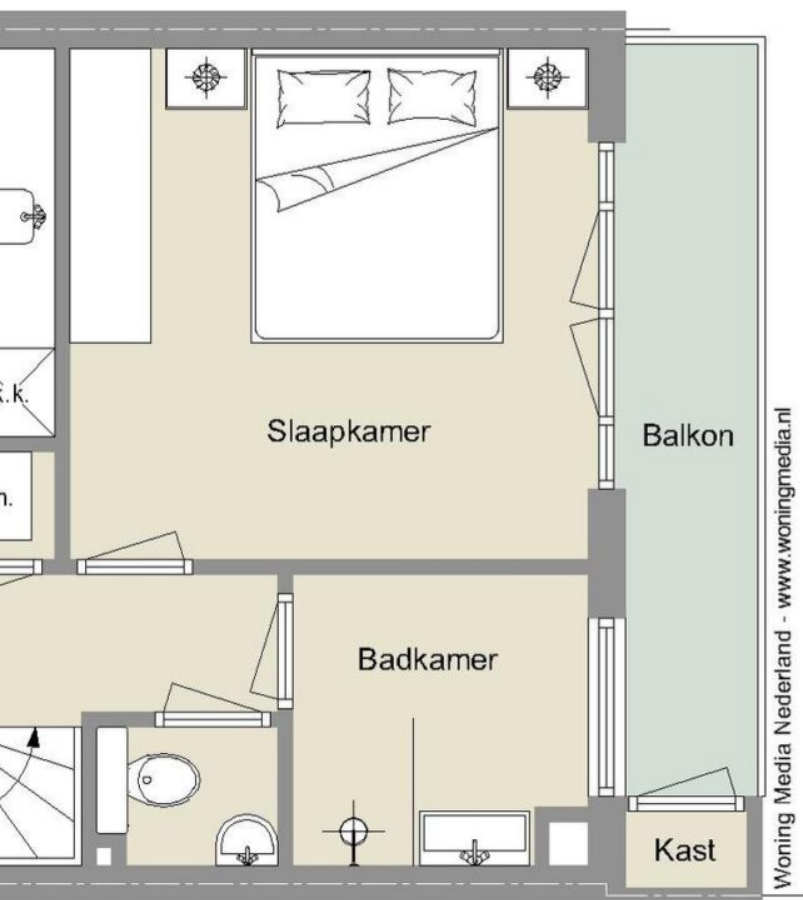
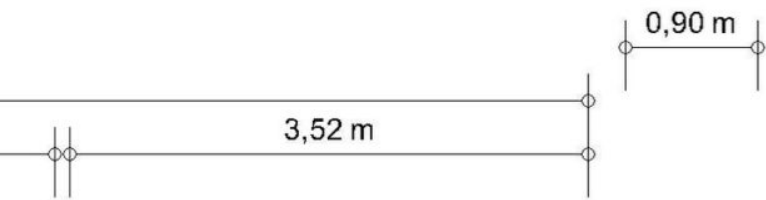
NEN2580 BBMI - NVM

Gebruiksoppervlakte wonen	55,63 m²
Overige inpandige ruimte	0,44 m²
Gebouwbonden buitenruimte	6,47 m²
Externe bergruimte	n.v.t.

De op de tekeningen aangegeven maten zijn circa-maten, onder voorbehoud van drukfouten.



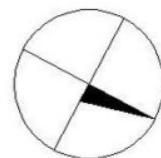




NEN2580 BBMI - NVM

Gebruiksoppervlakte wonen	61,90 m²
Overige inpandige ruimte	0,50 m²
Gebouwbonden buitenruimte	6,33 m²
Externe bergruimte	n.v.t.

De op de tekeningen aangegeven maten zijn circa-maten, onder voorbehoud van drukfouten.









BUITENRUIMTE



De balkons

FRANSE BALKONS

Beide appartementen beschikken over een eigen buitenruimte aan zowel de voor- als achterzijde van het pand. Aan de straatzijde zorgen de Franse balkons voor een directe verbinding met de Van Breestraat met openslaande deuren naar de woonkamer en brengen ze extra licht en lucht in de woonvertrekken. Aan de achterzijde bieden de balkons juist rust en privacy, met uitzicht op de groene binnentuinen van Oud-Zuid.

Op de eerste verdieping grenst het balkon direct aan de hoofdslaapkamer, waardoor binnen en buiten op natuurlijke wijze in elkaar overlopen. Ook op de tweede verdieping vormt het balkon aan de achterzijde een rustig verlengstuk van de woning, bereikbaar vanuit de hoofdslaapkamer.

The Balconies

Both apartments feature private outdoor spaces at both the front and rear of the property. At the street side, the French balconies create a direct connection to Van Breestraat, with French doors opening from the living rooms and allowing additional light and air into the living spaces. At the rear, the balconies offer tranquillity and privacy, overlooking the green inner gardens of Amsterdam Oud-Zuid.

On the first floor, the rear balcony is directly connected to the principal bedroom, creating a natural flow between indoors and outdoors. On the second floor, the rear balcony likewise functions as a quiet extension of the apartment, accessible from the principal bedroom.

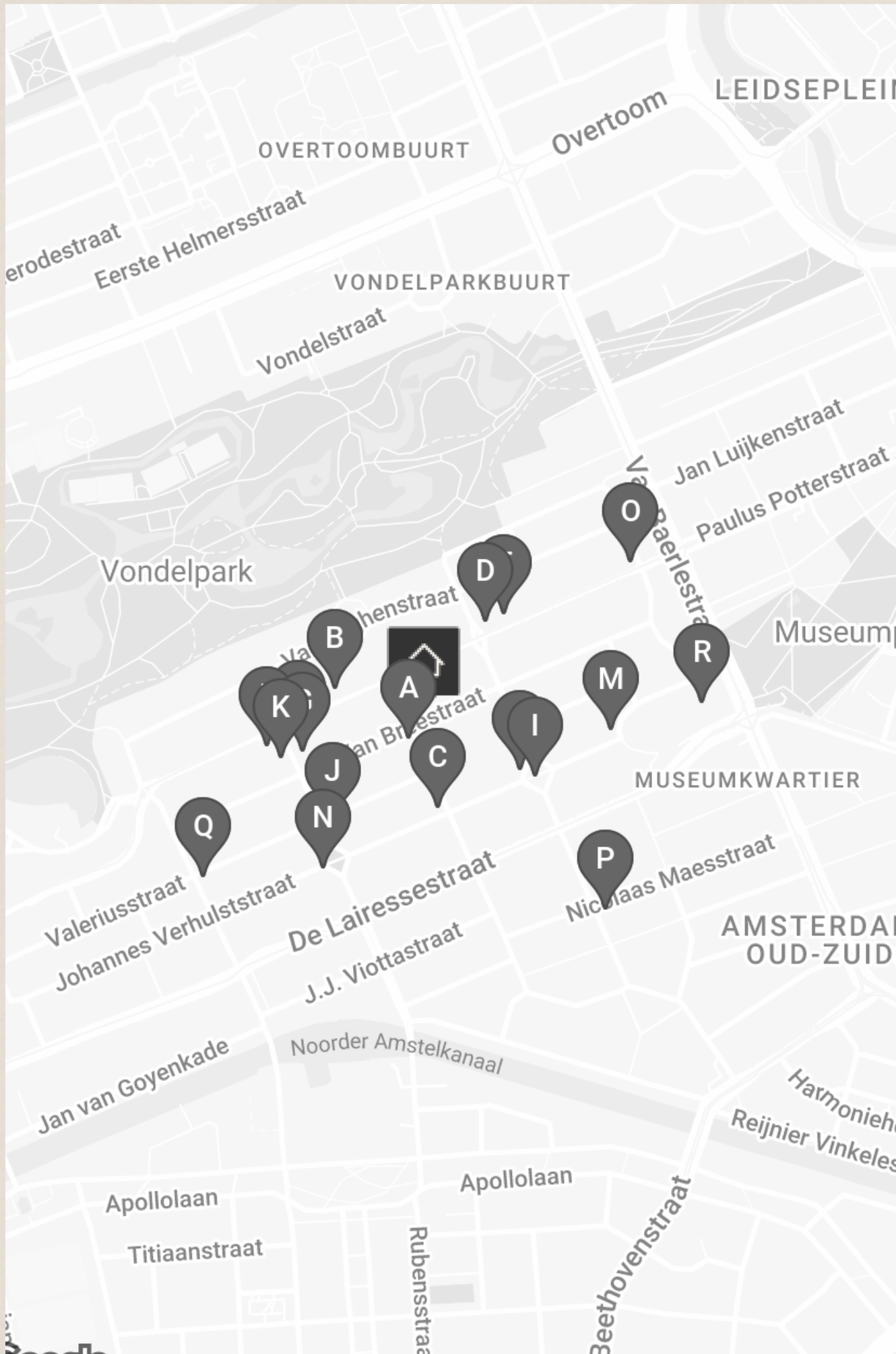


The Culture

95

801 The Culture

BUURTGIDS



A **De Wijnkaart**
Van Breestraat 107A,
1071 ZJ Amsterdam

In het Museumkwartier in Amsterdam-Zuid zit De Wijnkaart. Hier worden allerlei soorten wijnen uit de vergeten Oost-Europese wijnlanden geserveerd. Alhoewel de geschiedenis van het wijn maken hier is begonnen, zijn deze landen vaak vergeten in de wijnwereld.

C **Franzen**
Johannes Verhulststraat 64-H,
1071 NH Amsterdam

Chef en eigenaar Jesse Franzen groeide op in een horecafamilie in Haarlem. Zijn vader stond in de keuken, zijn moeder werkte in de bediening.

E **Pizzeria Le 4 Stagioni**
Johannes Verhulststraat 32,
1071 NE Amsterdam

Voor bezoekers van het Concertgebouw zijn de Romaanse pizza's met dunne bodem geen vreemde. Sinds 1978 voorziet de pizzeria in Oud-Zuid menige groep en (grote) families van authentiek Italiaans eten.

B **Galerie Bildhalle**
Willemsparkweg 134,
1071 HR Amsterdam

Bildhalle is oorspronkelijk opgericht als een Zwitserse galerie gespecialiseerd in klassieke en hedendaagse fotografie. De galerie heeft inmiddels vestigingen in Zürich en Amsterdam.

D **George W.P.A**
Willemsparkweg 74,
1071 HK Amsterdam

George W.P.A is de ideale plek om neer te strijken voor een goed glas wijn en lekker eten met een chique touch.

F **Hama Gallery**
Willemsparkweg 64H,
1071 HK Amsterdam

Bij Hama Gallery geloven ze dat een galerie een grenzeloze ontmoetingsplaats is waar kunst en mensen samenkomen. Het doel is om kunst toegankelijker te maken door een unieke ervaring te bieden die breekt met traditie.

G **Menno Kroon**
Cornelis Schuytstraat 11,
1071 JC Amsterdam

De uitbundige en sfeervolle etalage van Menno Kroon toont zulke betoverende en bijzondere bloemen dat je wel even binnen moet kijken. Prille liefde, verrukking, het onvermijdelijke afscheid. Elk boeket van Menno Kroon geeft betekenis aan een bijzonder moment.

H **Brasserie de Joffers**
Willemsparkweg 163,
1071 GZ Amsterdam

Met een groot terras in de zomer én winter is brasserie Joffers al 15 jaar een bekende hotspot op steenworp afstand van het Vondelpark en het Museumkwartier.

I **ZuiderMRKT**
1071 MR Amsterdam

De zuiderMRKT is een kleine, gezellige, wekelijkse buurtmarkt. Uniek door haar coöperatieve karakter. De coöperatie bestaat uit leden - enthousiaste buurtbewoners - die de markt een warm toedragen en meehelpen op de markt en in de groentekraam.

J **Groenteboer Tom Ensink**
Cornelis Schuytstraat 35,
1071 NL Amsterdam

Groenteboer Tom Ensink zorgt ervoor dat klanten kunnen kiezen uit een exclusief assortiment aan eerlijke producten. Naast groenten worden er kazen, fruit, noten, oliën, wijnen én maaltijden verkocht - zorgvuldig geselecteerd voor de échte fijnproevers in Zuid.

K **Brasserie van Dam**
Cornelis Schuytstraat 8-10,
1071 JH Amsterdam

Brasserie van Dam staat bekend om een simpele maar effectieve receptuur: een niet te uitgebreide kaart met kwalitatief goede producten, acceptabele prijzen, goede koffie, een fijne sfeer en vriendelijk personeel.

L **Batoni Khinkali**
Willemsparkweg 177,
1071 GZ Amsterdam

In Nederland is de Georgische keuken helaas ondervertegenwoordigd, ondanks haar rijke en boeiende culinaire erfgoed. Gelukkig biedt Batoni Khinkali een introductie tot deze smaakvolle keuken.

M **Café Welling**
Jan Willem Brouwersstraat 32,
1071 LK Amsterdam

Café Welling is een knus buurtcafé aan de J.W. Brouwersstraat; vlakbij het Museumplein. Hier kun je genieten van een lekker biertje aan de bar of op het terras als het zonnetje schijnt. Dit buurtcafé kent een lange geschiedenis.

N **Slagerij De Schuyt**
Johannes Verhulststraat,
1066 VH Amsterdam

Slagerij De Schuyt, vernoemd naar hun locatie in de Cornelis Schuytstraat, heeft als symbool de parkiet. Net als de parkiet heeft deze kenmerkende slagerij zijn oorsprong in de jaren zeventig en hebben beiden hun plek veroverd in Amsterdam.

O **Coffee District**
Willemsparkweg 8h,
1071 HD Amsterdam

Eigenaren Adil Loukane en Rosa Loukane begonnen met een hole-in-the-wall coffeeshop in een modewinkel in Zuid. Toen de winkel de deuren sloot, grepen Adil en Rosa hun kans en besloten om hun eigen koffiebar te openen.

P **Edible Treasures**
Jacob Obrechtstraat 75,
1071 KK Amsterdam

In een voormalige slagerij in Amsterdam Zuid huist de concept store Edibe Treasures.

Q **Carter**
Valeriusstraat 85,
1071 MG Amsterdam

Carter is een moderne brasserie in Amsterdam-Zuid waar internationale klassiekers worden geserveerd met flair en finesse. Aan de Valeriusstraat voelt deze plek als een elegant buurtcafé – informeel, verfijnd en altijd gastvrij.

R **Het Concertgebouw**
Concertgebouwplein 10,
1071 LN Amsterdam

Het Concertgebouw is één van de monumentale panden aan het Amsterdamse Museumplein. Het gebouw stamt uit 1888 en is voltooid volgens de stijl van het Weens classicisme; als heeft het ook kenmerken uit de neorenaissance.





VAN BREESTRAAT
OUD-ZUID



GOLDEN GOOSE

NL GX-186-S



BEREIKBAARHEID

Buurtgids

Het appartement is gelegen in de mooie Van Breestraat, nabij de Cornelis Schuytstraat en loopafstand van het Vondelpark. In de omgeving zijn veel gezellige horecagelegenheden en vooraanstaande delicatessenwinkels. De Cornelis Schuytstraat is onder andere voorzien van luxe modewinkels, een kwaliteit slagerij, bloemist, stomerij, juwelier, brillenzaak en biologische bakkerij. In de nabijheid van verschillende lagere en middelbare scholen. De Van Breestraat is gunstig gelegen ten opzichte van het Vondelpark en dicht bij de Zuidas.

Bereikbaarheid

De Van Breestraat ligt in een van de meest karaktervolle delen van Oud-Zuid, met het Museumplein en de Cornelis Schuytstraat letterlijk om de hoek. De straat zelf ademt rust, maar zodra je de hoek omslaat, heb je toegang tot uitstekende verbindingen met de rest van de stad.

Op de Van Baerlestraat en de Willemsparkweg vind je tramhaltes met directe lijnen naar Amsterdam Centraal, de Zuidas en station Amsterdam Zuid, evenals richting VU medisch centrum. Ook de Noord/Zuidlijn is binnen tien minuten fietsen bereikbaar, wat de verbinding naar zowel het centrum als Schiphol nog sneller maakt. Voor bestemmingen buiten de stad is de ring A10 eenvoudig aan te rijden via de Amstelveenseweg.

Zo combineert de Van Breestraat het beste van twee werelden: een rustige, groene woonomgeving met grootstedelijke voorzieningen en bereikbaarheid binnen handbereik.

Parkeergelegenheid

Parkeren is mogelijk via een vergunningstelsel op de openbare weg (vergunning gebied is Zuid 8.1.). Met een parkeervergunning voor Zuid8.1 mag u parkeren in Zuid-1, Zuid-2 en Zuid-8. Een parkeervergunning voor bewoners kost € 199,93 per 6 maanden. Momenteel is er voor dit vergunningsgebied een wachttijd van 6 maanden. Een tweede parkeervergunning is in dit gebied niet mogelijk. (Bron: Gemeente Amsterdam, mei 2026).

Neighbourhood

The apartment is situated on the beautiful Van Breestraat, near the Cornelis Schuytstraat and within walking distance of the Vondelpark. The surrounding area offers a wide variety of charming cafés, restaurants, and renowned delicatessen shops. Cornelis Schuytstraat itself is home to luxury fashion boutiques, a quality butcher, florist, dry cleaner, jeweller, optician, and organic bakery. Several primary and secondary schools are located nearby. Van Breestraat is ideally positioned in relation to both the Vondelpark and the Zuidas business district, offering a perfect balance between tranquillity, city life, and accessibility.

Accessibility

Van Breestraat is located in one of the most characterful parts of Amsterdam Oud-Zuid, with Museumplein and the Cornelis Schuytstraat literally around the corner. The street itself offers a calm residential atmosphere, while excellent connections to the rest of the city are just moments away. Along Van Baerlestraat and Willemsparkweg, tram stops provide direct connections to Amsterdam Central Station, the Zuidas business district, Amsterdam Zuid Station, and the VU Medical Centre. The North/South metro line can also be reached within approximately ten minutes by bicycle, offering fast connections to both the city centre and Schiphol Airport. For destinations outside the city, the A10 ring road is easily accessible via the Amstelveenseweg. In this way, Van Breestraat combines the best of both worlds: a peaceful and green residential setting with excellent urban amenities and accessibility close at hand.



Vraagprijs	<ul style="list-style-type: none">• € 1.280.000 k.k.
Beschikbaarheid	<ul style="list-style-type: none">• In overleg
Vertrekken	<ul style="list-style-type: none">• 6 kamers• 4 slaapkamers• 2 badkamers
Onderhoud	<ul style="list-style-type: none">• Intern: Goed• Extern: Goed
Oppervlakten & Inhoud	<ul style="list-style-type: none">• Woonoppervlakte: 118 m²• Overige inpandige ruimte: 1 m²• Gebouwgebonden buitenruimte: 13 m²
Bouwjaar	<ul style="list-style-type: none">• 1905
Installaties	<ul style="list-style-type: none">• Natuurlijke ventilatie• TV kabel
Ligging	<ul style="list-style-type: none">• In woonwijk
Parkeren	<ul style="list-style-type: none">• Betaald parkeren• Parkeervergunningen
Type verwarming	<ul style="list-style-type: none">• CV Ketel

Type warmwater

- CV Ketel

Bestemming

- Woonruimte

Eigendomsoort

- Volle eigendom

Buitenruimte

- Balkon

Kadastraal

- Gemeente: Amsterdam
- Sectie: U
- Nummer: 10813
- Index: 2

Duurzaamheid

- Dubbel glas
- Energielabel C

Soort

- Appartement

Welke woonlaag

- 2e

Bijzonderheden

- Beschermd stads of dorpsgezicht

Overige kenmerken

- OZB ('26) € 755,30 per jaar
- Rioolrecht ('26) € 192,04 per jaar
- Servicekosten VvE € 312,29 per maand
- Gemeentelijk beschermd stadsgezicht
- Ouderdoms-, niet-zelfbewonings en asbestclausule worden opgenomen in de koopakte
- Projectnotaris: HMK notarissen

Broersma.
Elegant in werken
en wonen.

Koningslaan 14
1075 AC Amsterdam

Broersma Wonen
+31 (0)20 305 97 77
wonen@broersma.nl

BROERSMA.NL