



Uitloper 9

Biddinghuizen

Vraagprijs € 375.000,- k.k.

Hoomz

+31 85 070 37 16 | info@hoomz.nl | www.hoomz.nl



Kenmerken & specificaties

Bouwjaar:	1969
Soort:	eengezinswoning
Kamers:	5
Inhoud:	445 m ³
Woonoppervlakte:	127 m ²
Perceeloppervlakte:	194 m ²
Overige inpandige ruimte:	-
Gebouwgebonden buitenruimte:	-
Externe bergruimte:	11 m ²
Verwarming:	c.v.-ketel, elektrische verwarming
Isolatie:	dakisolatie, muurisolatie,
Energie label:	vloerisolatie A

Omschrijving

Ruimte, comfort én een heerlijke gezinslocatie – welkom aan de Uitloper 9 in Biddinghuizen!

Aan een rustige straat in een kindvriendelijke woonomgeving ligt deze verrassend ruime tussenwoning! Deze fijne gezinswoning combineert comfortabel wonen met volop leefruimte, een praktische indeling én een prettige ligging nabij alle dagelijkse voorzieningen. Een ideale plek voor gezinnen, starters die ruim willen wonen of mensen die op zoek zijn naar rust en ruimte in een groene omgeving.

De woning is gelegen in de wijk Oud-Biddinghuizen Buiten, een rustige en geliefde woonomgeving met veel groen, speelvoorzieningen en voldoende parkeergelegenheid. In de directe omgeving bevinden zich diverse sociale voorzieningen zoals basisscholen, kinderopvang, sportverenigingen, supermarkten en horecagelegenheden. Ook het gezellige dorpscentrum van Biddinghuizen ligt op korte afstand en biedt alle dagelijkse voorzieningen binnen handbereik. Daarnaast woon je hier nabij recreatiegebieden zoals het Veluwemeer, Walibi Holland en diverse natuurgebieden, waardoor ontspanning en recreatie altijd dichtbij zijn.

De bereikbaarheid is uitstekend. Via de nabijgelegen uitvalswegen ben je snel onderweg richting Dronten, Harderwijk, Lelystad en Zwolle. Ook de verbinding richting de A6 zorgt voor een goede aansluiting richting de Randstad en Noord-Nederland. Ideaal voor forenzen die rustig willen wonen met goede verbindingen naar de stad.

Kenmerken

Bouwjaar: 1969

Woonoppervlakte: 127 m²

Perceeloppervlakte: 194 m²

Inhoud: 445m³

De woning zelf beschikt over een fijne en praktische indeling. Via de groene voortuin kom je aan bij de entree van de woning. De ruime hal geeft toegang tot de meterkast, toiletruimte voorzien van een hangend closet met separaat fonteintje, de open trapopgang naar de eerste verdieping en de woonkamer. De ruime en lichte doorzon woonkamer met prettig uitzicht op de tuin. Het zitgedeelte begeeft zich aan de voorzijde van de woning en biedt ruimte voor een royale zit met een gezellige elektrische haard. Aangrenzend tref je het eetgedeelte met een open keuken in hoekopstelling inclusief eetbar met schiereiland met extra werkblad aan. Vanuit het eetgedeelte is de achtertuin bereikbaar, waar je heerlijk kunt genieten van rust en privacy.

Eerste verdieping

De overloop geeft toegang tot 3 ruime slaapkamers met kleurrijke afwerking, moderne badkamer en trapopgang tot de zolderverdieping. De moderne badkamer is voorzien van hangend closet, wasmeubel met opbergmogelijkheden, douche cabine en design radiator.

Tweede verdieping

De zolderverdieping biedt extra ruimte en mogelijkheden, bijvoorbeeld voor een extra slaapkamer, werkkamer of hobbyruimte. Dit is echt een fantastische plek met extra lichtinval door de royale dakkapel en is zelfs voorzien van kitchenette.

Bijzonderheden:

Ruime tussenwoning met HR dubbelglas
Gelegen in een rustige en kindvriendelijke woonwijk
Nabij scholen, winkels en sportvoorzieningen
Praktische gezinswoning met veel leefruimte
Goede bereikbaarheid richting A6 en omliggende steden
Nabij recreatie- en natuurgebieden

Deze informatie is door ons met de nodige zorgvuldigheid samengesteld.

Onzerzijds wordt echter geen enkele aansprakelijkheid aanvaard voor enige onvolledigheid, onjuistheid of anderszins, dan wel de gevolgen daarvan. Alle opgegeven maten en oppervlakten zijn indicatief.

Toelichtingsclausule NEN2580: De Meetinstructie is gebaseerd op de NEN2580.

De Meetinstructie is bedoeld om een meer eenduidige manier van meten toe te passen voor het geven van een indicatie van de gebruiksoppervlakte. De Meetinstructie sluit verschillen in meetuitkomsten niet volledig uit, door bijvoorbeeld interpretatieverschillen, afrondingen of beperkingen bij het uitvoeren van de meting.

































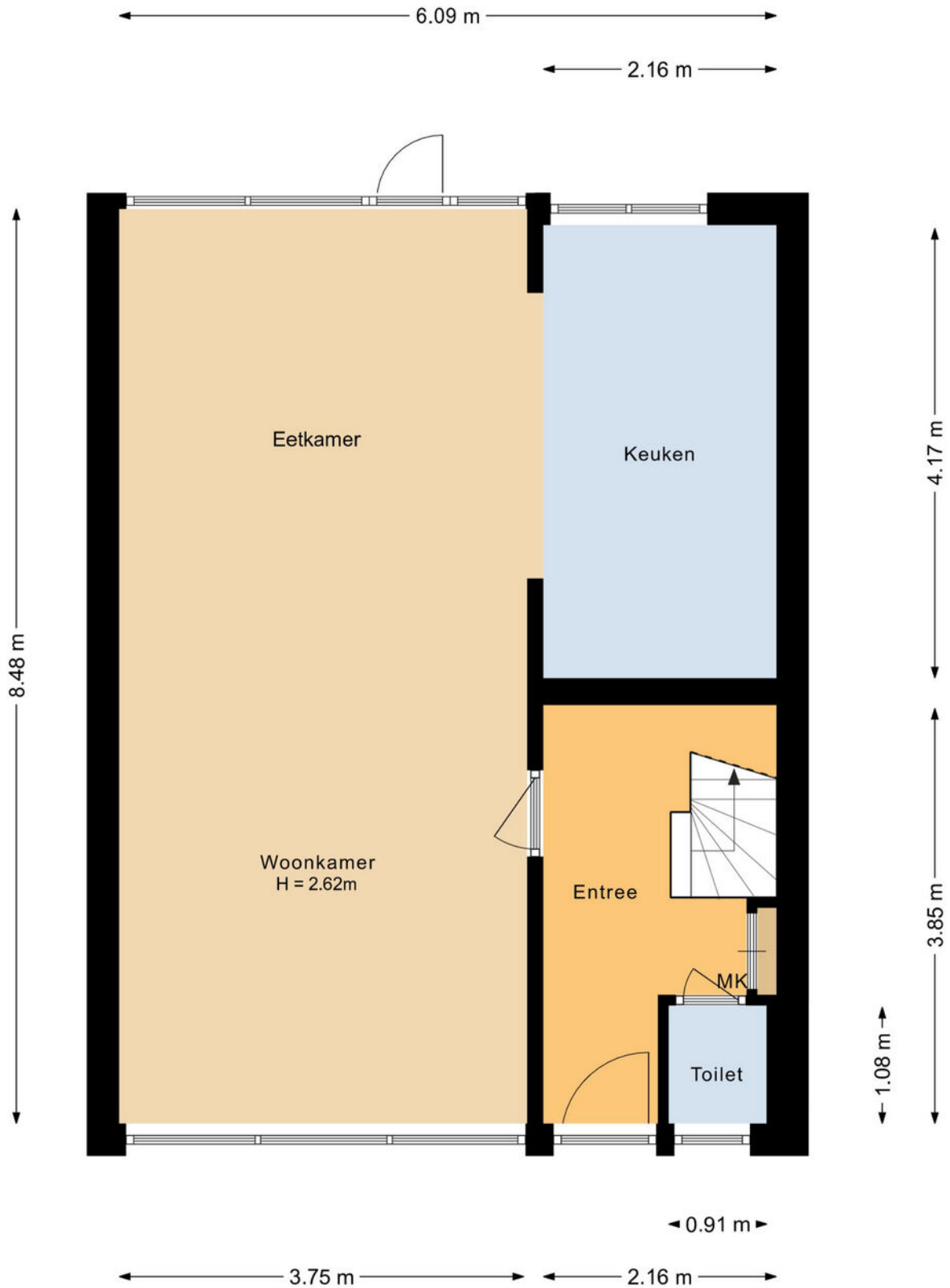






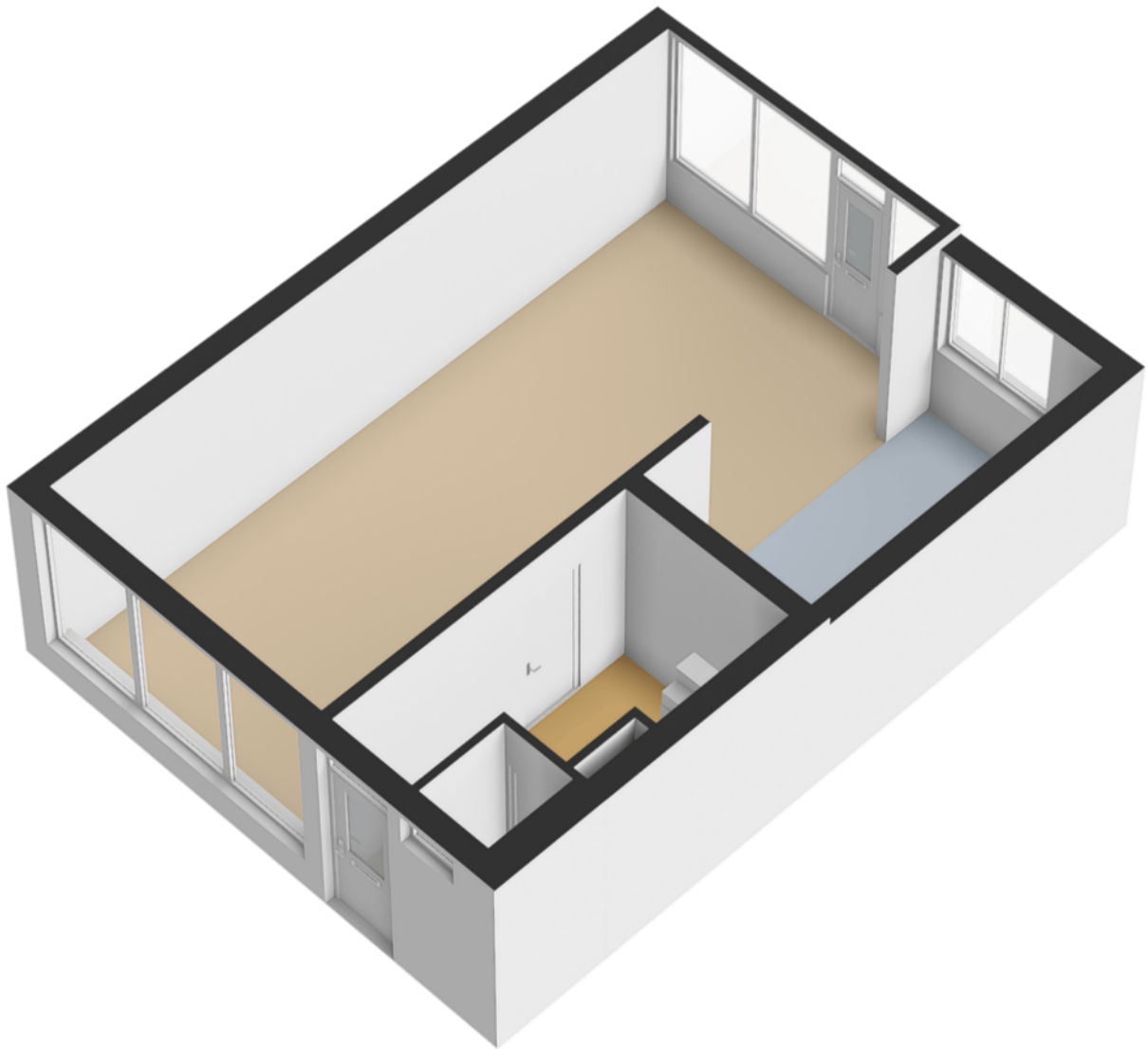


Plattegrond



Aan de plattegronden kunnen geen rechten worden ontleend.

Plattegrond

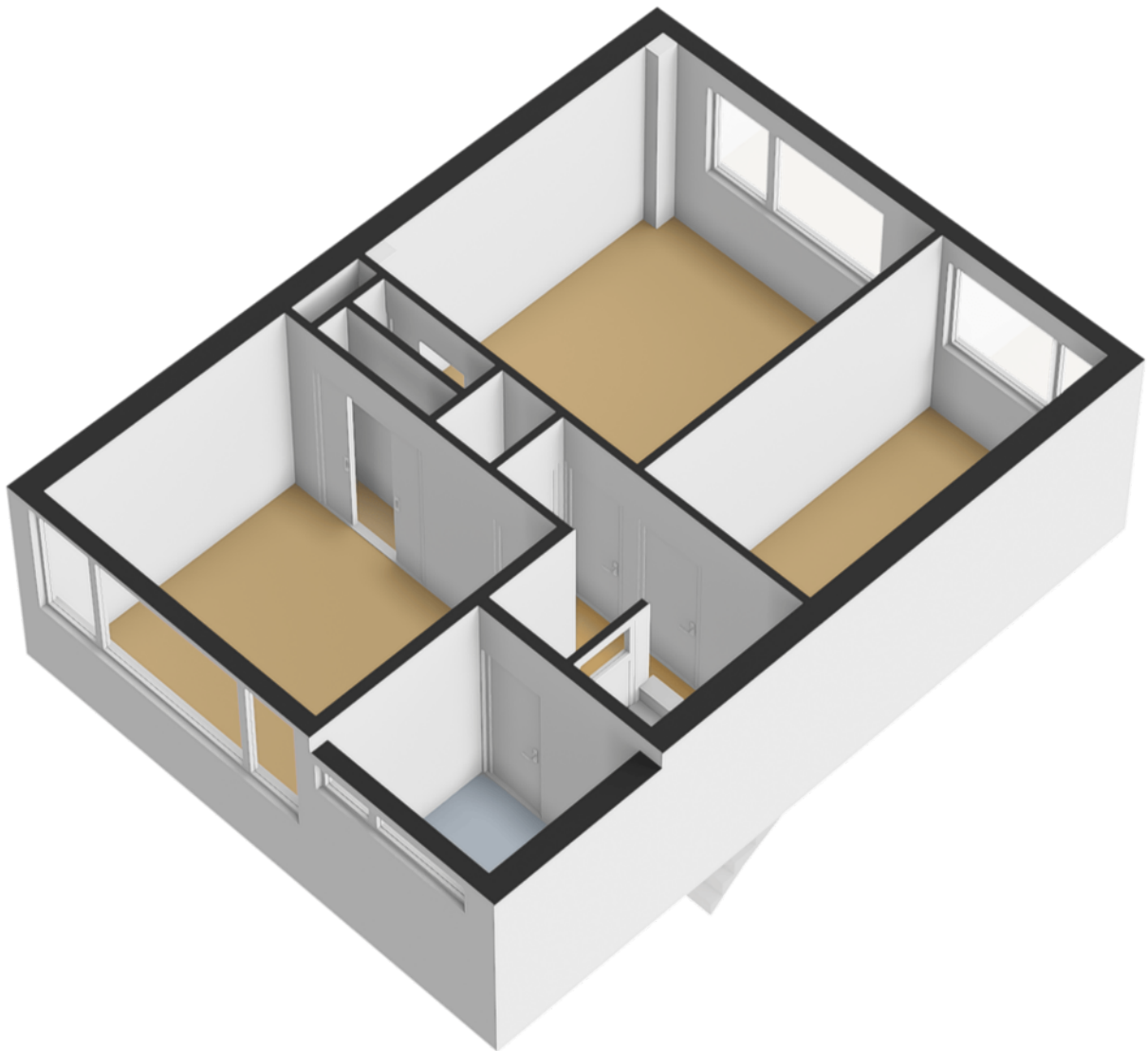


Plattegrond

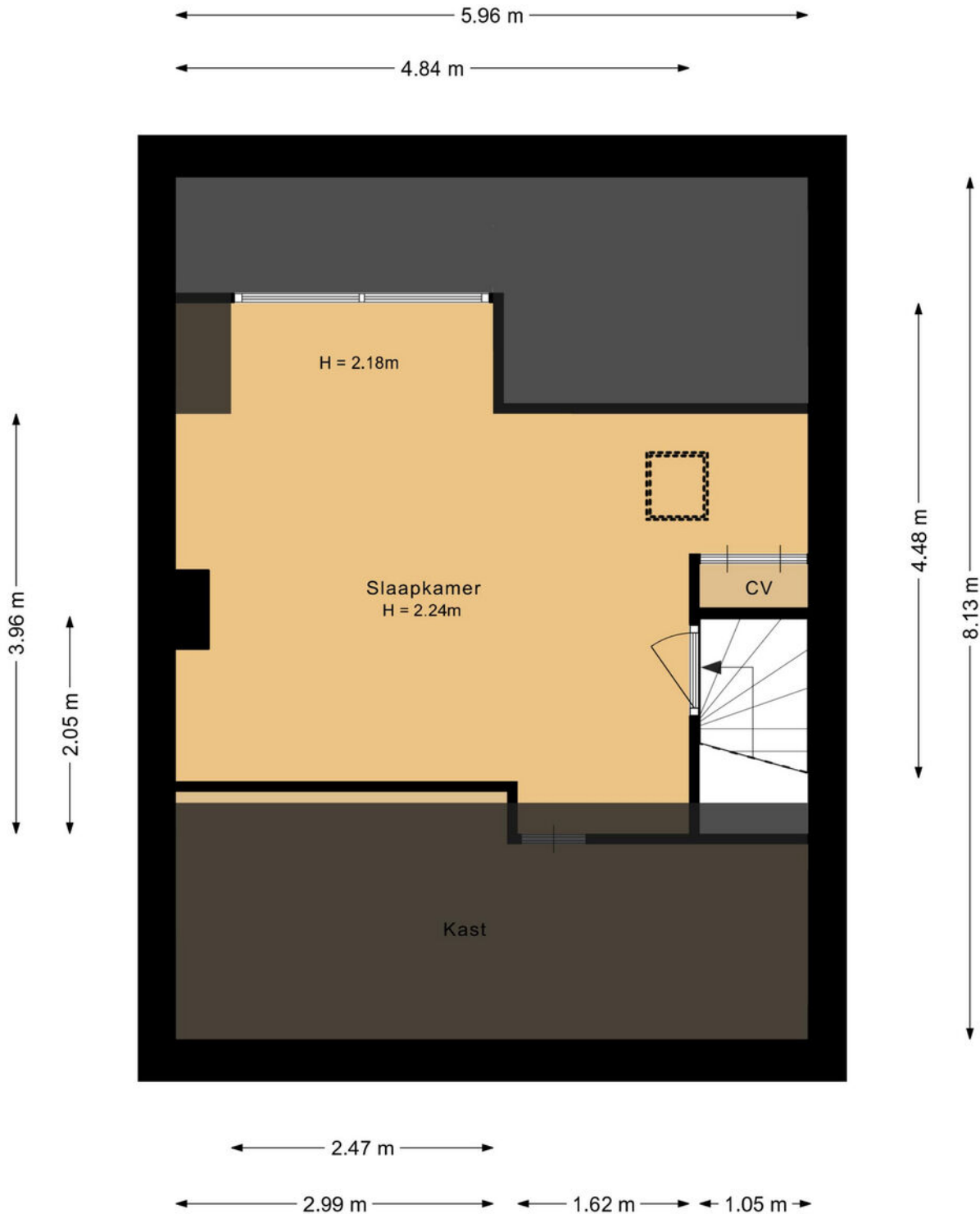


Aan de plattegronden kunnen geen rechten worden ontleend.

Plattegrond

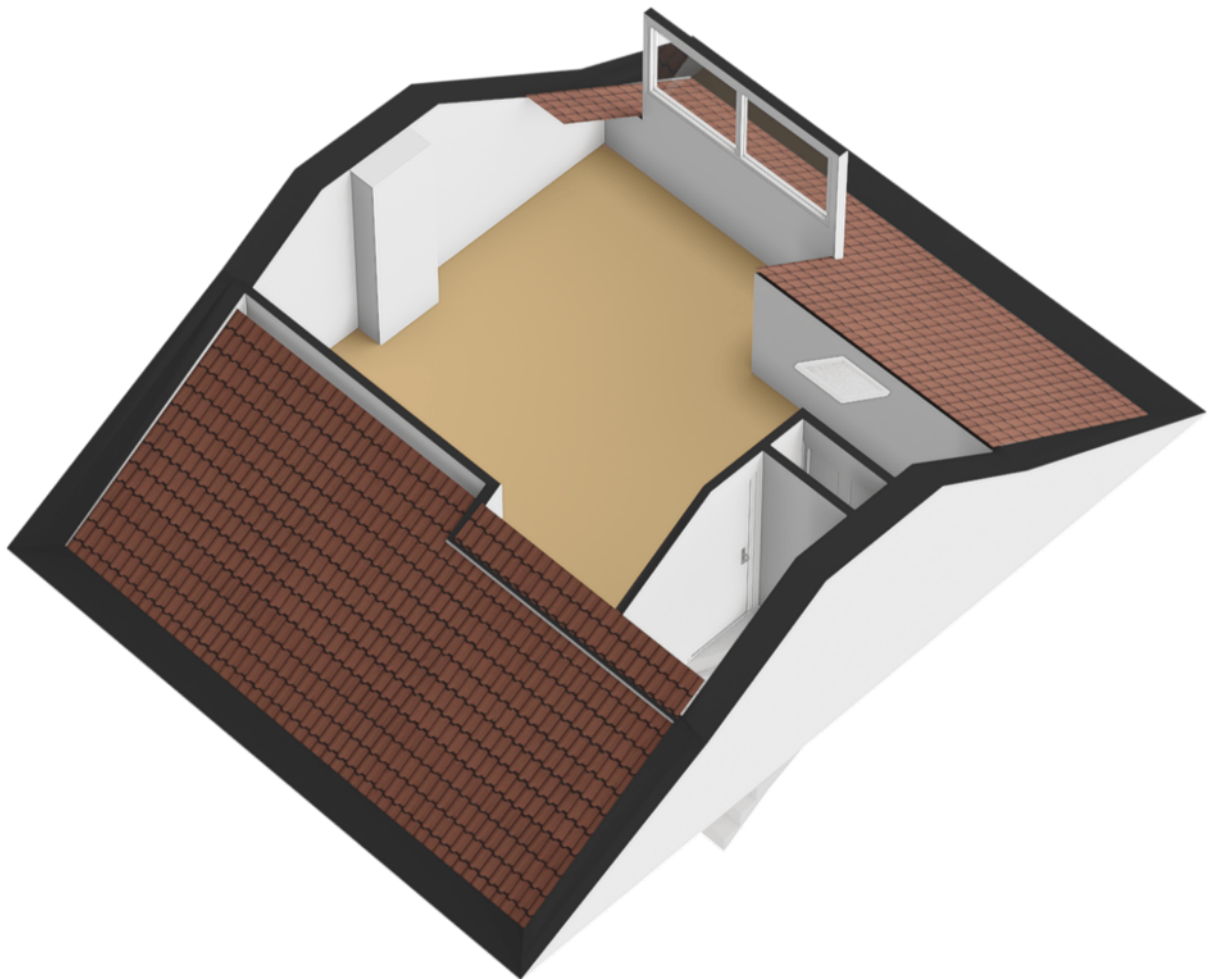


Plattegrond

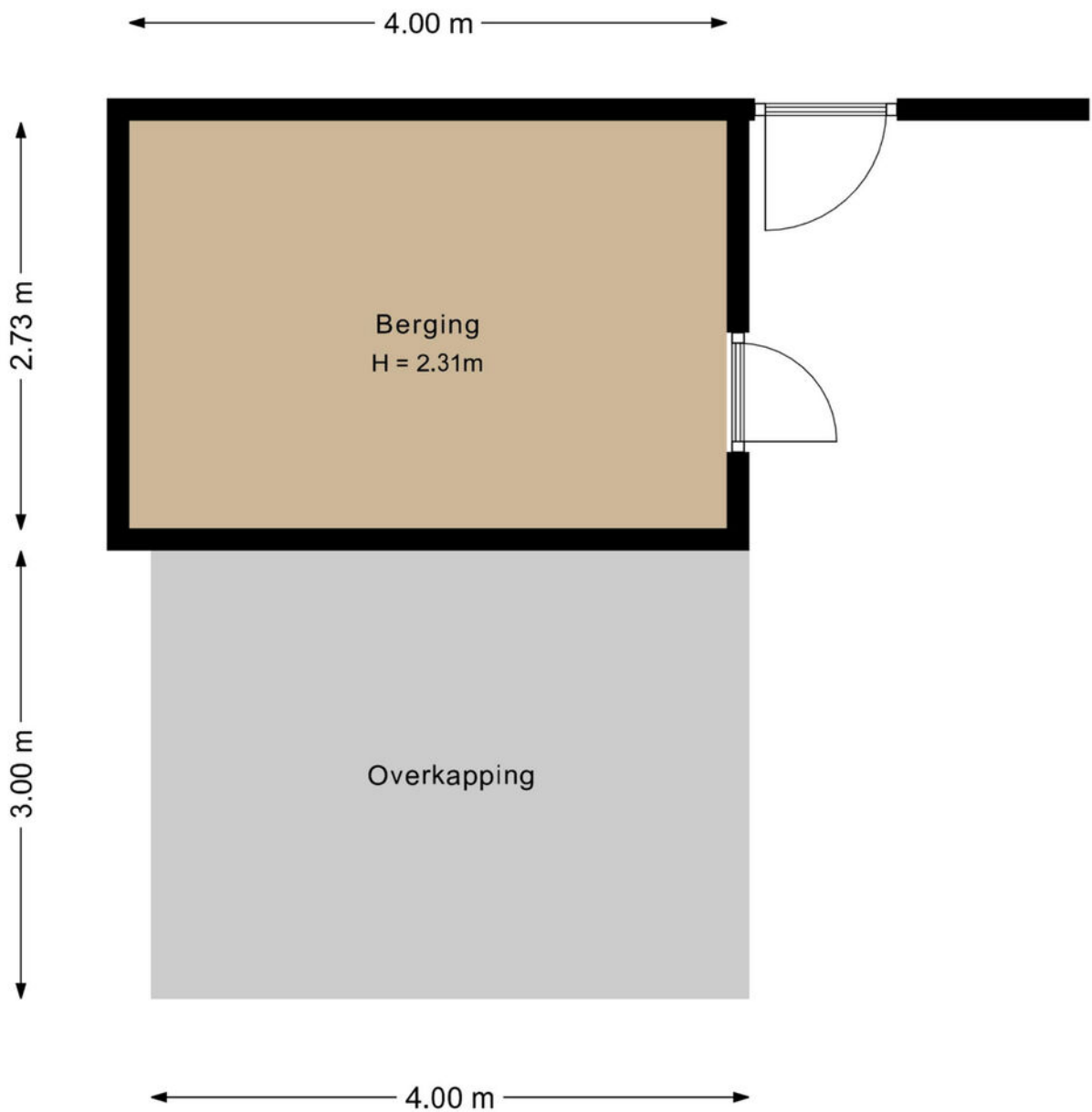


Aan de plattegronden kunnen geen rechten worden ontleend.

Plattegrond

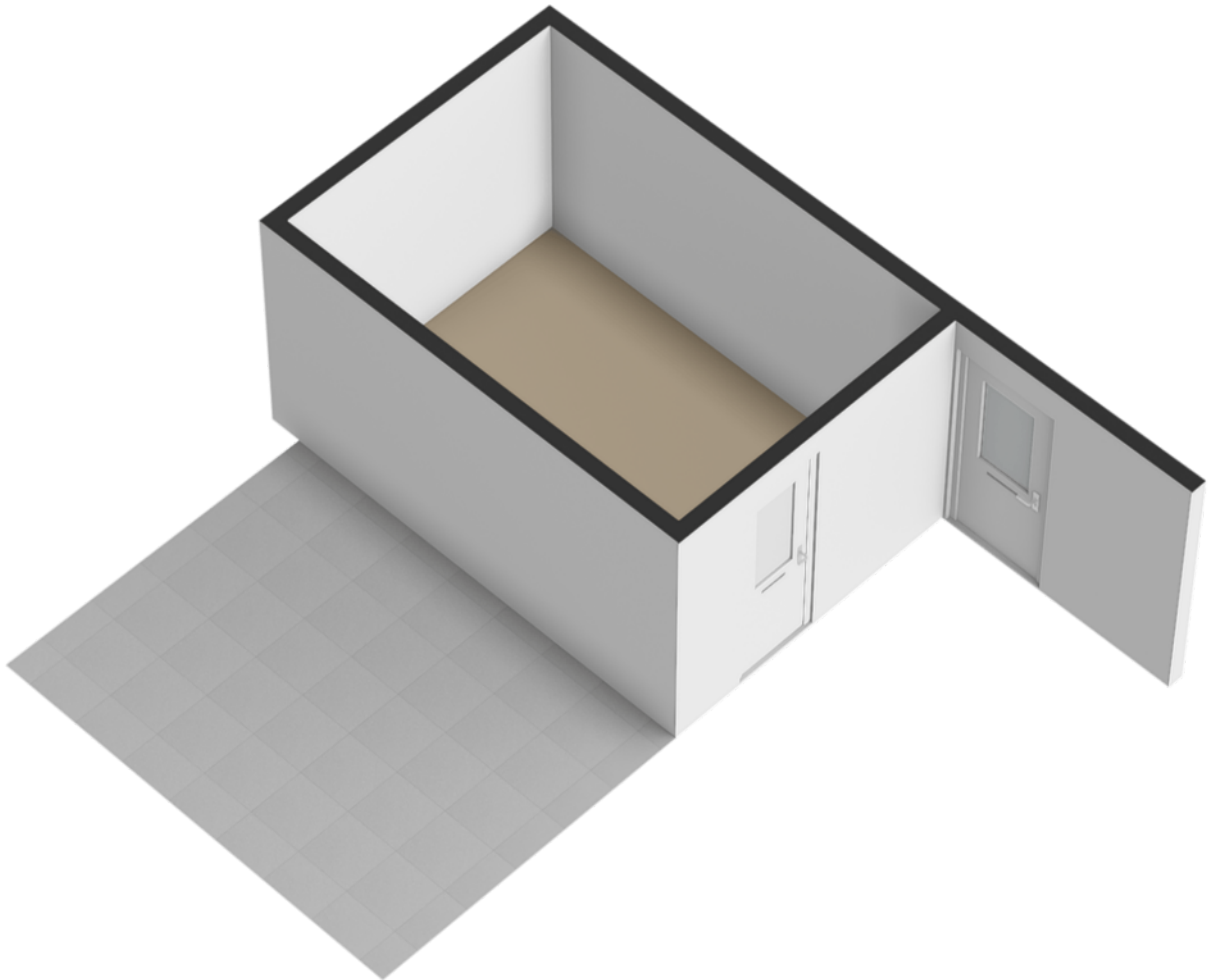


Plattegrond



Aan de plattegronden kunnen geen rechten worden ontleend.

Plattegrond

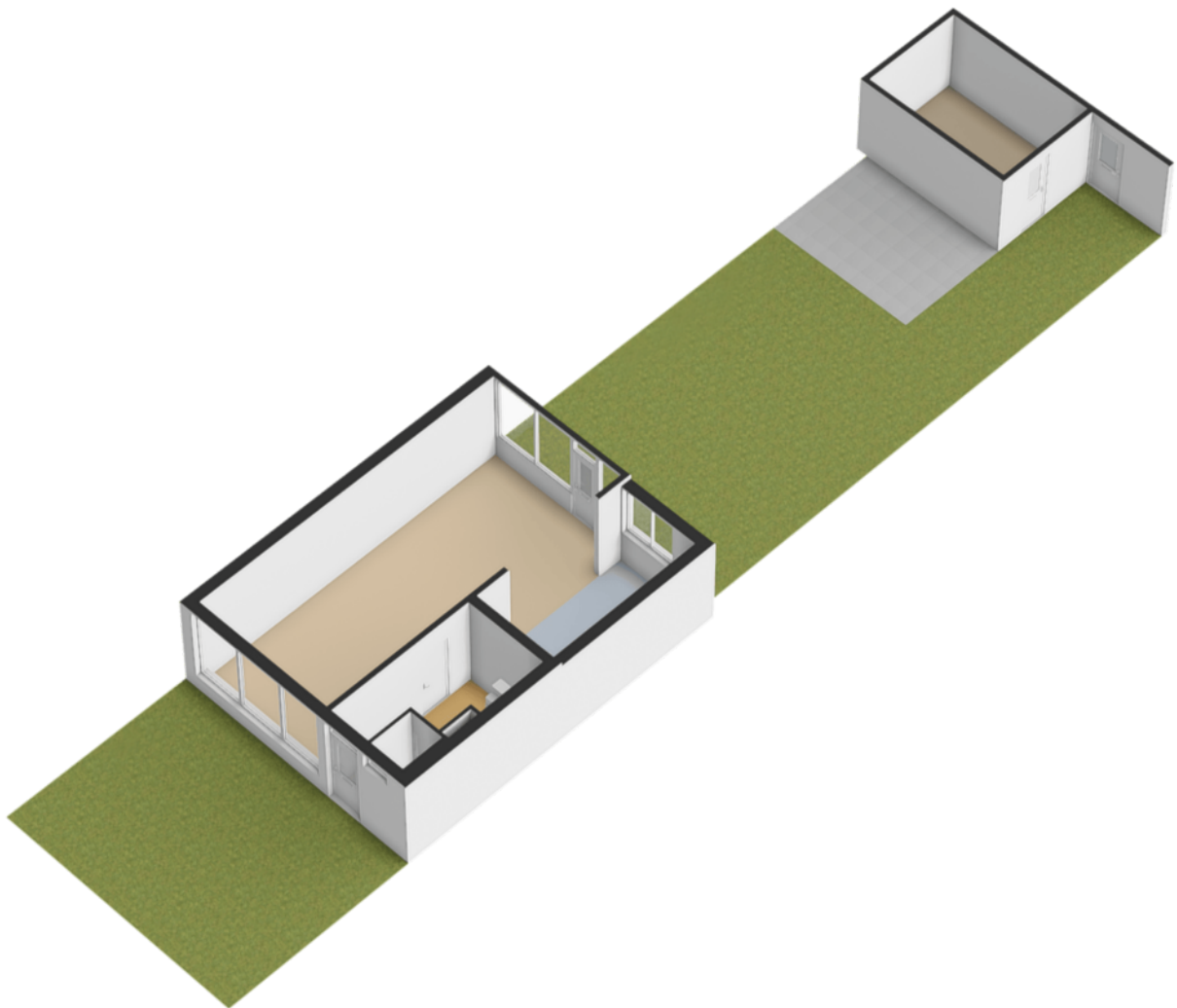


Plattegrond



Aan de plattegronden kunnen geen rechten worden ontleend.

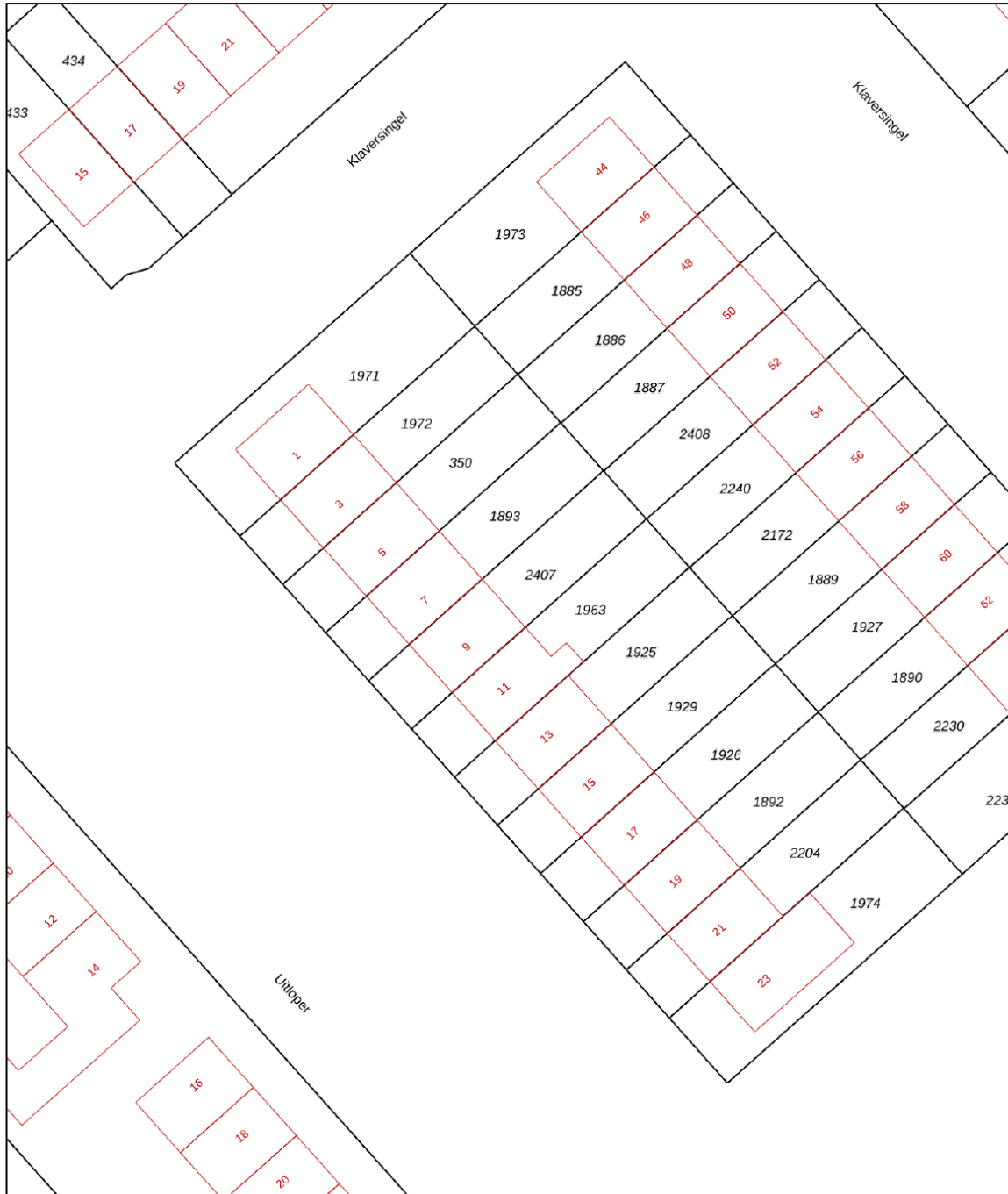
Plattegrond








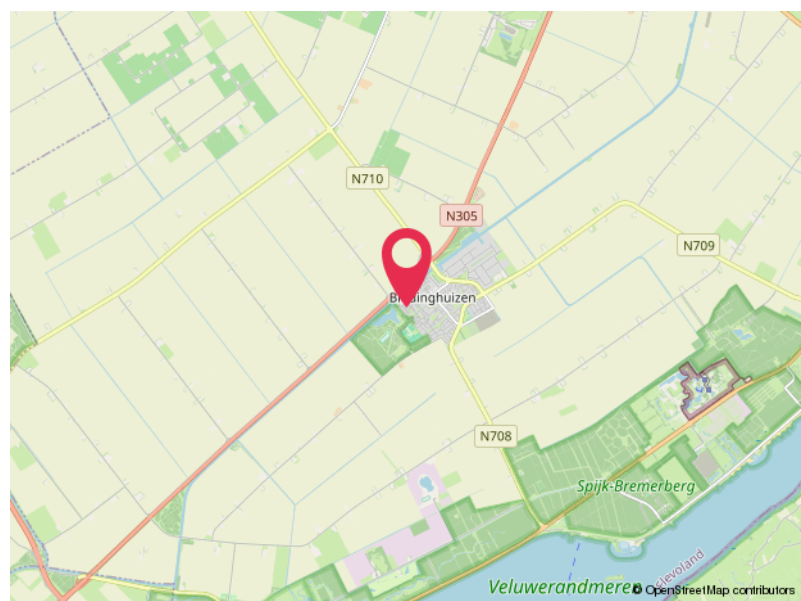
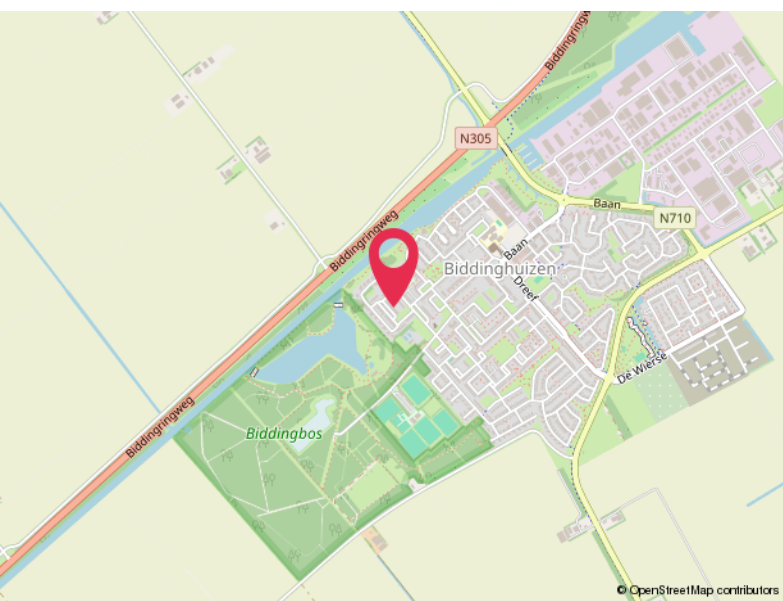
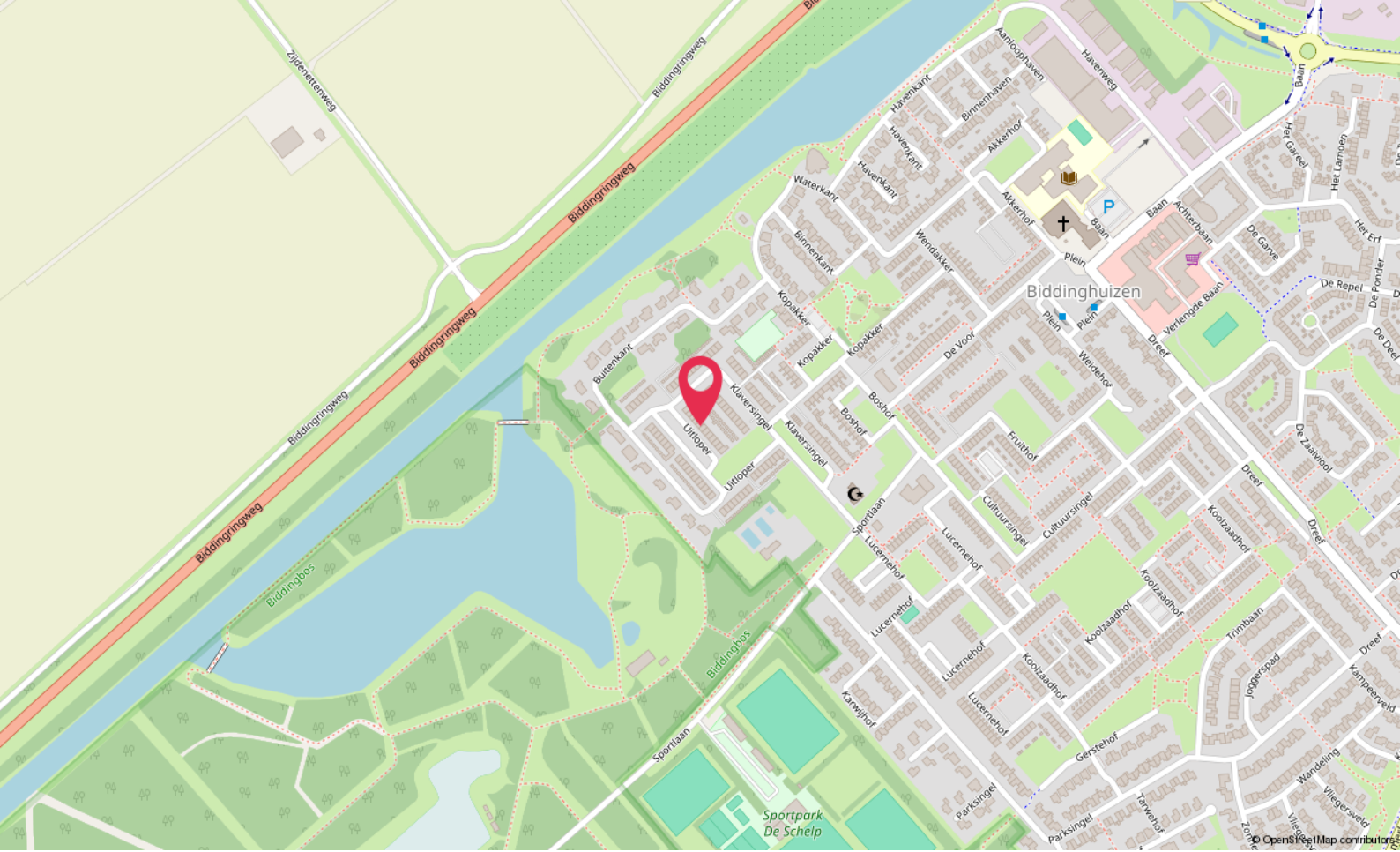
Kadastrale kaart

Kadastrale kaart

Uw referentie: ---



12345 25	Deze kaart is noordgericht Perceelnummer Huisnummer	Schaal 1: 500	kadaster 
	Vastgestelde kadastrale grens	Kadastrale gemeente Dronten	
	Voorlopige kadastrale grens	Sectie E	
	Administratieve kadastrale grens	Perceel 2407	
	Bebouwing		
Voor een eensluitend uittreksel, geleverd op 1 mei 2026 De bewaarder van het kadaster en de openbare registers		Aan dit uittreksel kunnen geen betrouwbare maten worden ontleend. De Dienst voor het kadaster en de openbare registers behoudt zich de intellectuele eigendomsrechten voor, waaronder het auteursrecht en het databankenrecht.	



Locatie

UITLOPER 9
Biddinghuizen

Lijst van zaken

	Blijft achter	Gaat mee	Ter overname
Woning - Interieur			
Designradiator(en)	X		
Verlichting, te weten			
- inbouwspots/dimmers	X		
- opbouwspots/armaturen/lampen/dimmers	X		
- losse (hang)lampen			X
(Losse)kasten, legplanken, te weten			
- Woonkamer: Tafel en 6 stoelen 150e, Vloerkleed 10e, Salontafel 30e, Sofa's 2 stuks 300e, Zitpoefs 2 stuks 10e, Hanglampen 2 stuks 100e, Staande lamp 20e, Kast en twee hoge kastjes 80e, Nachtkastje 10e, Kleine vierkante tafel 40e Keuken: Stoelen 2 stuks 20e, Koelkast-vriezer, Wasmachine 200e Kamer nummer 1: Slaapbank 100e, Bureau 30e, Kast 20e, Boekenkast 15e, Bureaustoel 30e Slaapkamer: Bed met matras 100e, Nachtkastjes 2 stuks 20e, TV kast 20e, Hanglamp 30e Kamer nummer 2: Kaptafel 80e, Slaapbank 100e, Hanglamp 50e Afdak: Kast 20e, Kast 20e, Tafeltje 20e, 2 Stoelen 10e, Fauteuil 2 stuks 20e, glazen tafeltje 5e, Slaapbank 40e Tuin: fontein gratis, tuinmeubelset 200e Schuur: 2 kleine vriezers 60e, wasdroger 200e, stellingkast gratis			X
Raamdecoratie/zonwering binnen, te weten			
- rolgordijnen	X		
- lamellen	X		
- jaloezieën	X		
- (losse) horren/rolhorren	X		
Vloerdecoratie, te weten			
- laminaat	X		
- plavuizen	X		
Overig, te weten			
- spiegelwanden	X		
- schilderij ophangstelsel	X		
Woning - Keuken			
Keukenblok (met bovenkasten)	X		
Keuken (inbouw)apparatuur, te weten			
- kookplaat	X		

Lijst van zaken

	Blijft achter	Gaat mee	Ter overname
- afzuigkap	X		
- oven	X		
- koel-vriescombinatie	X		
- vaatwasser	X		
Woning - Sanitair/sauna			
Toilet met de volgende toebehoren			
- toilet	X		
- toiletrolhouder	X		
- fontein	X		
Badkamer met de volgende toebehoren			
- douche (cabine/scherm)	X		
- wastafel	X		
- wastafelmeubel	X		
- planchet	X		
- toiletkast	X		
- toilet	X		
- toiletrolhouder	X		
Woning - Exterieur/installaties/veiligheid/energiebesparing			
Brievenbus	X		
(Voordeur)bel	X		
Rookmelders	X		
(Klok)thermostaat	X		
Airconditioning	X		
Rolluiken	X		
Telefoonaansluiting/internetaansluiting	X		
Veiligheidsschakelaar wasautomaat	X		
Zonnepanelen	X		
Warmwatervoorziening, te weten			
- CV-installatie	X		
Tuin - Inrichting			
Tuinaanleg/bestrating	X		
Beplanting	X		

Lijst van zaken

	Blijft achter	Gaat mee	Ter overname
Tuin - Verlichting/installaties			
Buitenverlichting	X		
Tijd- of schemerschakelaar/bewegingsmelder	X		
Tuin - Bebouwing			
Tuinhuis/buitenberging	X		
Kasten/werkbank in tuinhuis/berging	X		
Tuin - Overig			
Overige tuin, te weten			
- (sier)hek	X		
- vlaggenmast(houder)	X		

Hoomz.

Antoon van Rijenplein 1
5021 AR Tilburg

+31 85 070 37 16
info@hoomz.nl
www.hoomz.nl