



SOFFREE
MAKELAARDIJ EN TAXATIES

0180 70 12 49
info@soffreemakelaardij.nl
www.soffreemakelaardij.nl

Hugo de Grootlaan 1

RIDDERKERK

Vraagprijs
€ 525.000 k.k.



Kenmerken



Woonoppervlakte
111 m²

Perceeloppervlakte
162 m²

Aantal kamers
5

Bouwjaar
1994

Energie label
B

Omschrijving

Op een fraaie locatie in de wijk 't Zand is deze goed onderhouden hoekwoning gelegen. De woning heeft een woonoppervlak van ca. 111m² en is gelegen op een ruim perceel van 162m². De vier slaapkamers zijn ruim van opzet en de uitgebouwde woonkamer is met recht royaal te noemen. De nette badkamer en keuken met inbouwapparatuur zijn net als de gehele woning goed verzorgd! De gehele woning is voorzien van kunststof kozijnen. Kortom; een instapklare woning op een fijne locatie!

De ligging is ook centraal ten opzichte van (basis)scholen, natuurgebied de Crezeepolder, winkelcentrum Vlietplein en het (winkel)centrum van Ridderkerk. In de wijk zijn diverse speeltuinen. De uitvalswegen zijn eveneens op korte afstand.

Indeling:

Begane grond:

Entree in hal welke toegang geeft tot de woonkamer, de toiletruimte en de trap naar de eerste verdieping. Ruime tuingerichte woonkamer met openslaande deuren naar de achtertuin. Open keuken aan de voorzijde welke is voorzien van een inbouwkookplaat, afzuigkap, koelkast, vriezer, vaatwasser, oven en magnetron. De woonkamer en keuken zijn voorzien van vloerverwarming.

1e verdieping:

Overloop welke toegang geeft tot de drie slaapkamers, de badkamer en de trap naar de tweede verdieping. De badkamer is voorzien van een douche, wastafelmeubel en toilet.

2e verdieping:

Voorzolder met opstelling van de wasapparatuur. Toegang tot de ruime slaapkamer.

Tuin:

Fraaie voor- en achtertuin. De achtertuin is voorzien van een houten berging. De op het Noordoosten gesitueerde achtertuin heeft het grootste gedeelte van de dag de zon, mede door de diepte van de tuin.

Bijzonderheden:

- Rolluik aan de achterzijde op de begane grond
- Vloerverwarming in de woonkamer en keuken
- Geheel voorzien van kunststof kozijnen





































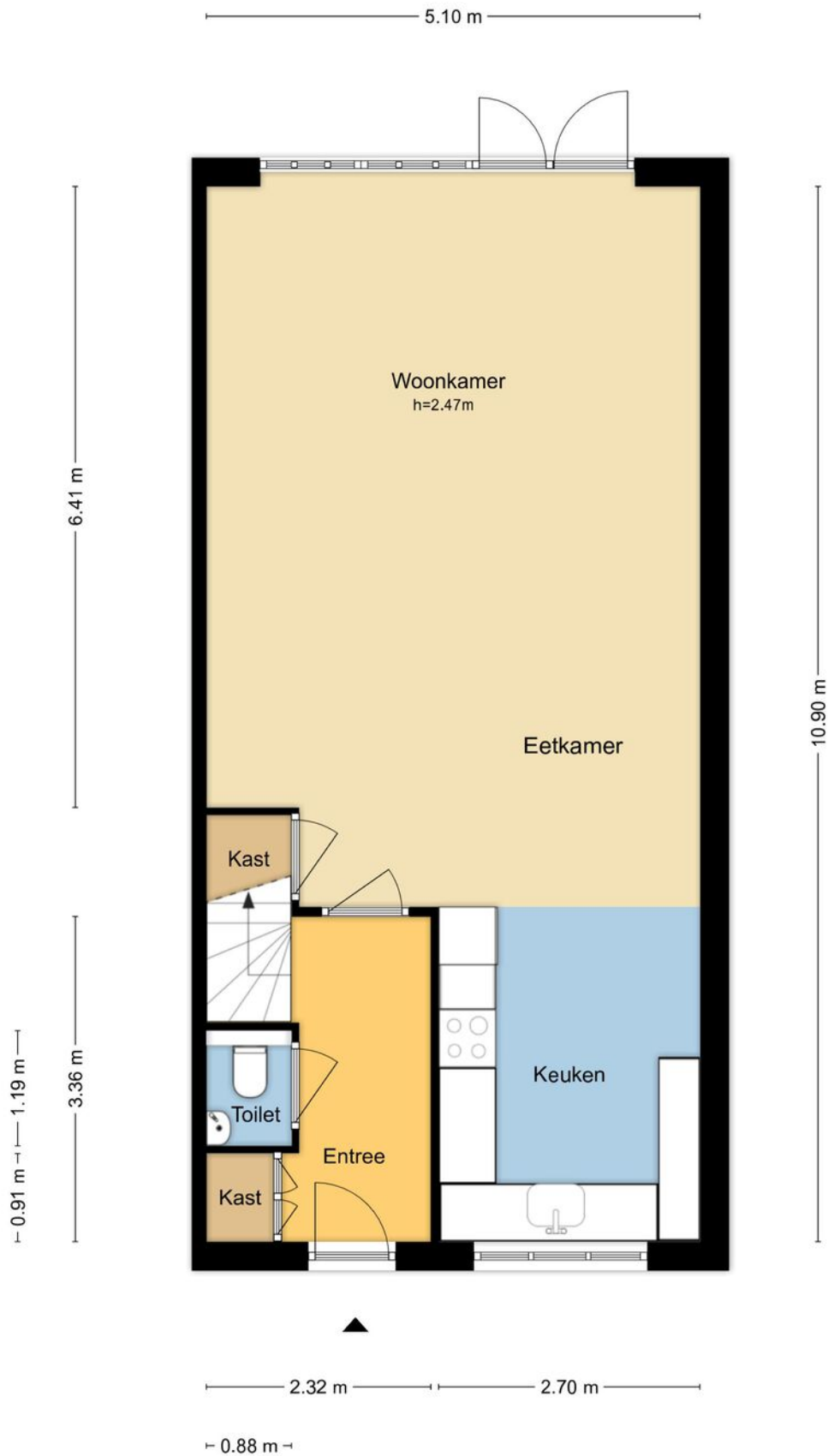


Plattegrond



MAATVOERINGEN ZIJN INDICATIEF
Aan deze tekening kunnen geen rechten worden ontleend.
© Wij-Zien.nl

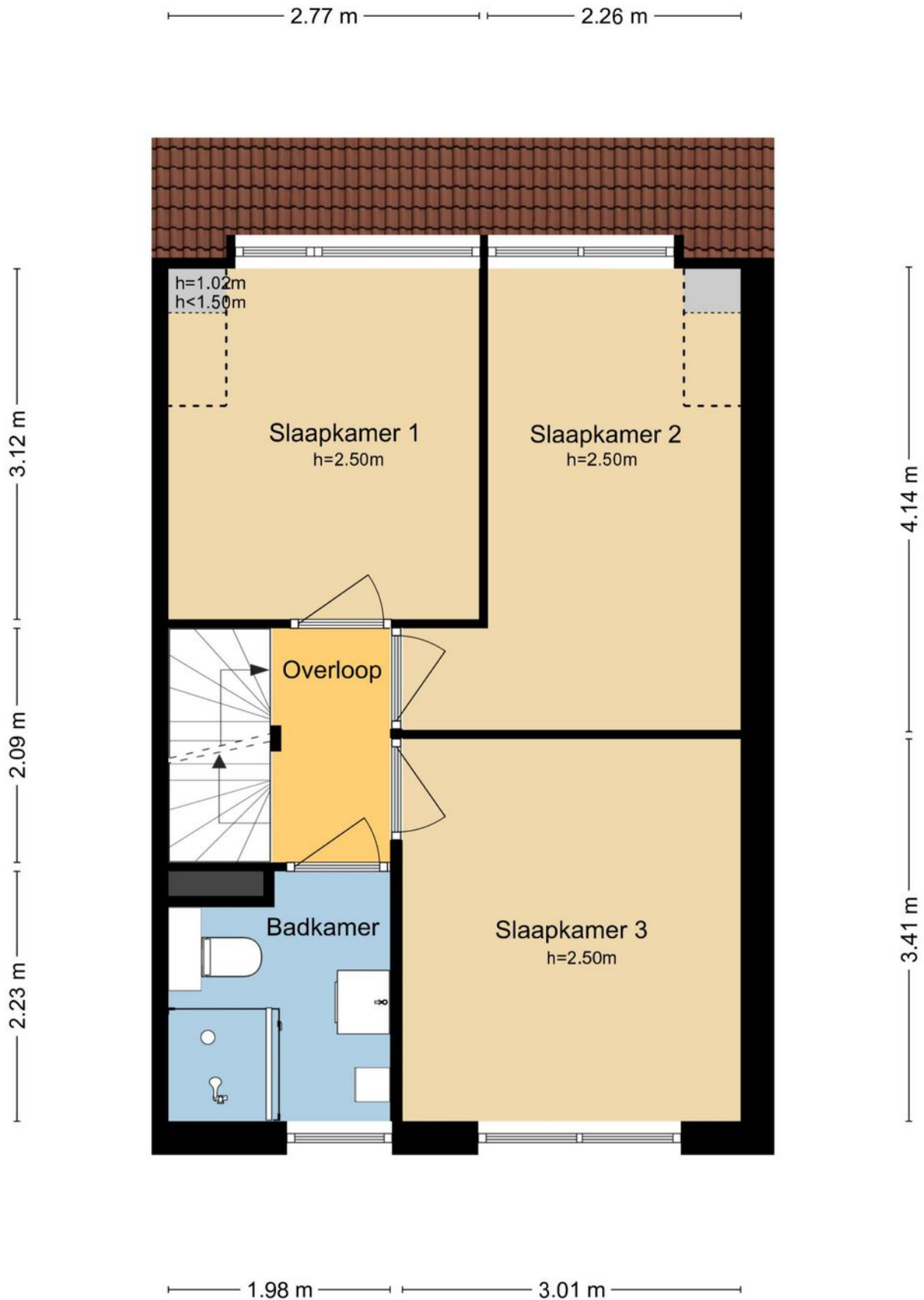
Plattegrond



MAATVOERINGEN ZIJN INDICATIEF
Aan deze tekening kunnen geen rechten worden ontleend.
© Wij-Zien.nl



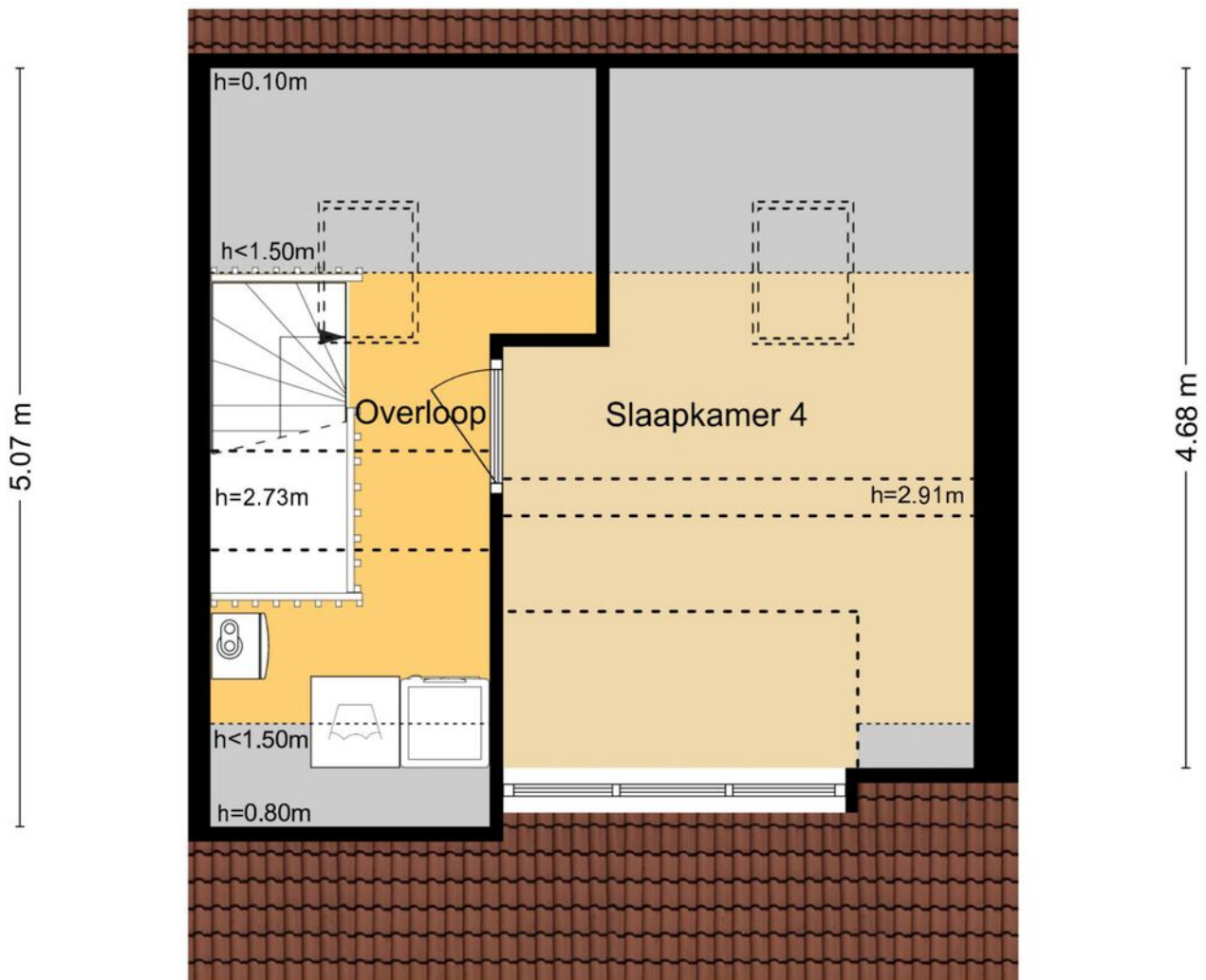
Plattegrond



MAATVOERINGEN ZIJN INDICATIEF
Aan deze tekening kunnen geen rechten worden ontleend.
© Wij-Zien.nl



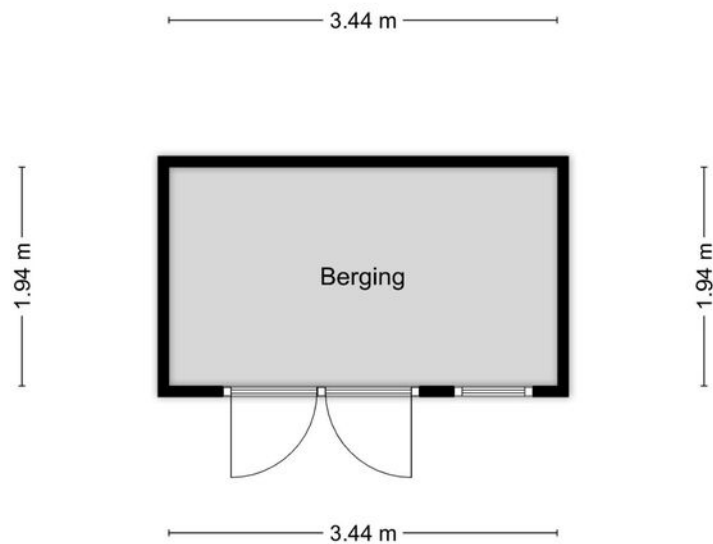
Plattegrond



MAATVOERINGEN ZIJN INDICATIEF
Aan deze tekening kunnen geen rechten worden ontleend.
© Wij-Zien.nl



Plattegrond



MAATVOERINGEN ZIJN INDICATIEF
Aan deze tekening kunnen geen rechten worden ontleend.
© Wij-Zien.nl



Kadastrale kaart

Kadastrale kaart


Uw referentie: Hugo de Grootlaan 1



12345 Perceelnummer	Deze kaart is noordgericht	Schaal 1: 500
25 Huisnummer	Vastgestelde kadastrale grens	Kadastrale gemeente Ridderkerk
— (black line)	Voorlopige kadastrale grens	Sectie B
— (yellow line)	Administratieve kadastrale grens	Perceel 2081
— (cyan line)	Bebouwing	
— (red line)		

Voor een eensluitend uittreksel, geleverd op 1 april 2026
De bewaarder van het kadaster en de openbare registers

Aan dit uittreksel kunnen geen betrouwbare maten worden ontleend.
De Dienst voor het kadaster en de openbare registers behoudt zich de intellectuele eigendomsrechten voor, waaronder het auteursrecht en het databankenrecht.





SOFFREE
MAKELAARDIJ EN TAXATIES

Geerlaan 94
2981 AW, Ridderkerk
0180 70 12 49
info@soffreemakelaardij.nl
www.soffreemakelaardij.nl

Interesse?
Neem contact
met ons op!