



Streekgoed

MAKELAARDIJ



Witte Dam 65
WESTWOUD



Rob Dekker
Register Makelaar (RM) en Register
Taxateur (RT) (aangesloten bij NVM)
06 143 711 94
r.dekker@streekgoed.nl

Remko Koster
Register Makelaar (RM) en Register
Taxateur (RT) (aangesloten bij NVM)
06 235 847 31
r.koster@streekgoed.nl

STREEKGOED MAKELAARDIJ

Succesvol verkopen begint met (Streek)goed starten!

Streekgoed Makelaardij is al jaren een gevestigd NVM kantoor gesitueerd op een A-locatie in het centrum van Hoogkarspel. Rob Dekker en Remko Koster zijn beide Register Makelaar en Register Taxateur. Rob is sinds 2005 werkzaam in de makelaardij en Remko sinds 1995. Zij kennen de markt ontzettend goed en hebben ondertussen al vele woningen verkocht, aangekocht en getaxeerd. Daarnaast worden zij ondersteund door de ervaren binnendienstmedewerkers Elles Mol-Jong (Assistent Makelaar), Lia Molenaar-Kras en Karin Dekker-Bakker (commercieel medewerksters). Zes dagen in de week staat het team van Streekgoed Makelaardij voor u klaar.

Woning verkopen

Streekgoed Makelaardij onderscheidt zich door zijn eigentijdse en steeds weer vernieuwende werkwijze. Dit resulteert in bewezen snelle verkooptijden en uitstekende verkoopprijzen. Onze filosofie is dat de beste koper zich in de eerste 3 weken van de verkoop aandient. Hierop hebben wij onze verkoopstrategie bepaald en hanteren wij een optimale presentatie met een uitgebreid marketingplan.

Aankoopbegeleiding

Staat uw droomwoning te koop bij een ander makelaarskantoor? Of bent u nog op zoek naar een nieuwe woning, maar weet u niet wat u moet bieden of worden de woningen elke keer voor uw neus verkocht? In beide gevallen biedt Streekgoed makelaardij graag zijn professionele aankoopbegeleiding aan. Dit kan u grote voordelen opleveren en uw kansen aanzienlijk vergroten.

Taxatie

Voor het verkrijgen van een financiering voor een aangekochte woning, het aanvragen van een financiering ten behoeve van een verbouwing of bij het oversluiten of verhogen van een hypotheek heeft u een taxatierapport nodig. Dit dient opgemaakt te worden door een onafhankelijke partij. De taxateurs van Streekgoed Makelaardij zijn gecertificeerd en ingeschreven bij het NRVT, kwaliteitsregister VastgoedCert en het NWWI en zijn daarmee een uitstekende partij voor het opmaken van een taxatierapport.

Contact

Heeft u interesse in één van onze diensten? Het team van Streekgoed Makelaardij staat graag voor u klaar!





Witte Dam 65

WESTWOUD

Deze fraaie garage geschakelde 2/1 kapwoning ligt op een prachtige locatie in een geliefde woonwijk, met vrij uitzicht over groenvoorzieningen en een groot speelveld. Een ideale plek voor gezinnen met kinderen die graag ruim en rustig willen wonen. De woning is gebouwd in 2006, uitstekend geïsoleerd en v.v. 10 zonnepanelen. Aan de achterzijde bevindt zich een royale uitbouw met lichtstraat, sfeervolle gashaard en openslaande tuindeuren naar het terras. Hierdoor is een heerlijke, lichte woonkeuken ontstaan waar u volop kunt genieten van comfort en ruimte.



ALGEMENE INFORMATIE

Soort woning:	geschakelde 2/1-kapwoning
Bouwjaar:	2006
Perceeloppervlakte:	237 m ²
Inhoud:	519 m ³
Gebruiksoppervlakte wonen:	128 m ²
Overige inpandige ruimte:	9 m ²
Energieklasse:	A

BIJZONDERHEDEN

- Garage geschakelde 2/1 kapwoning v.v. riante uitbouw en Velux dakkapellen
- Woonkamer met prachtig uitzicht over groenvoorzieningen en een speelveld
- Riante woonkeuken met inbouwapparatuur, lichtstraat en een gashaard
- 4 slaapkamers, nette badkamer en 10 zonnepanelen
- Nette achtertuin met overkapping



Uitgebouwd en fraai gelegen!

Deze nette 2/1 kapwoning woning is ook op de beide verdiepingen zeer verrassend dankzij de 3 Velux dakkapellen. Deze zorgen voor extra leefruimte en veel natuurlijke lichtinval. In totaal heeft u de beschikking over 4 slaapkamers en een nette badkamer. De fraaie trapopgang geeft het interieur extra uitstraling. Buiten treft u een smaakvol aangelegde tuin met een groot terras en een gezellige overkapping aan het water. Hier kunt u gedurende de hele dag heerlijk van de zon genieten.

Globale indeling: overdekte zij-entree, hal met fraaie trapopgang, trapkast en toegang tot een toiletruimte en de straatgerichte woonkamer met een weids uitzicht over groenvoorzieningen met speeltoestellen. De woonkeuken heeft comfortabele vloerverwarming en een sfeervolle gashaard, is heerlijk licht door de lichtstraat en de openslaande tuindeuren en heeft als inbouwapparatuur een gaskookplaat, afzuigkap, vriezer, vaatwasser, koelkast en een

combimagnetron. De oorspronkelijke garage is opgesplitst in een praktische bijkeuken en een berging met omvormer en dubbele deuren naar de straatzijde. De bijkeuken beschikt ook over vloerverwarming en heeft vaste kasten, witgoedansluitingen en een buitendeur naar het terras. Op de 1e verdieping bevinden zich 3 slaapkamers en een geheel betegelde badkamer met ligbad, inloofdouche met een glaswand, wastafelmeubel, wandcloset en een designradiator. De Velux dakkapellen maken de achterste slaapkamer en de badkamer heerlijk licht. Op de 2e verdieping bevindt zich een 4e slaapkamer met Velux dakkapel, volop bergruimtes en een vaste kast met opstelling MV-box. Ook heeft de cv-ketel een plekje gekregen op deze verdieping.

De achtertuin is keurig aangelegd en heeft een groot terras, kunstgras, trampoline, mooie bomen en beplanting en een sfeervolle overkapping met kleine berging aan de waterkant.













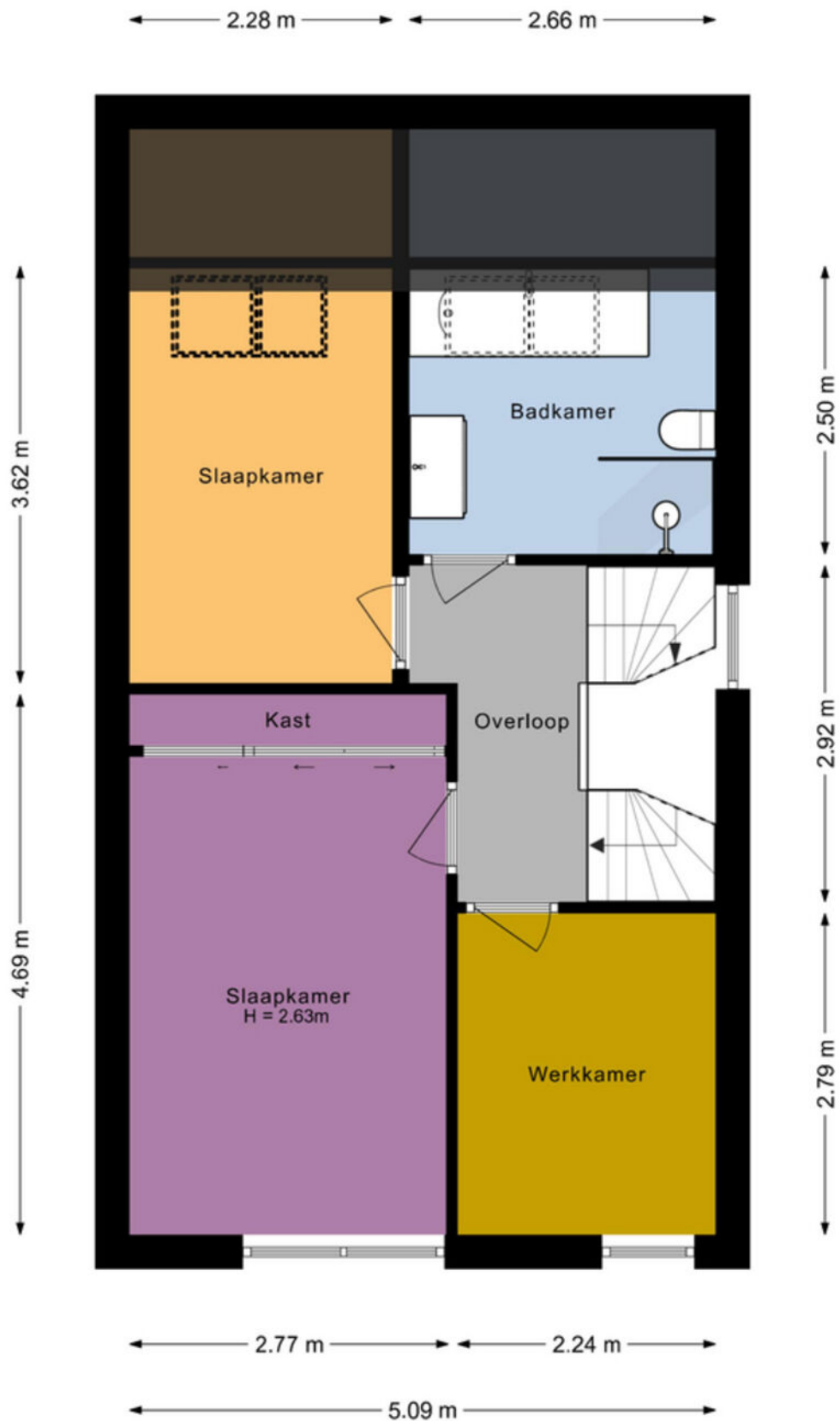




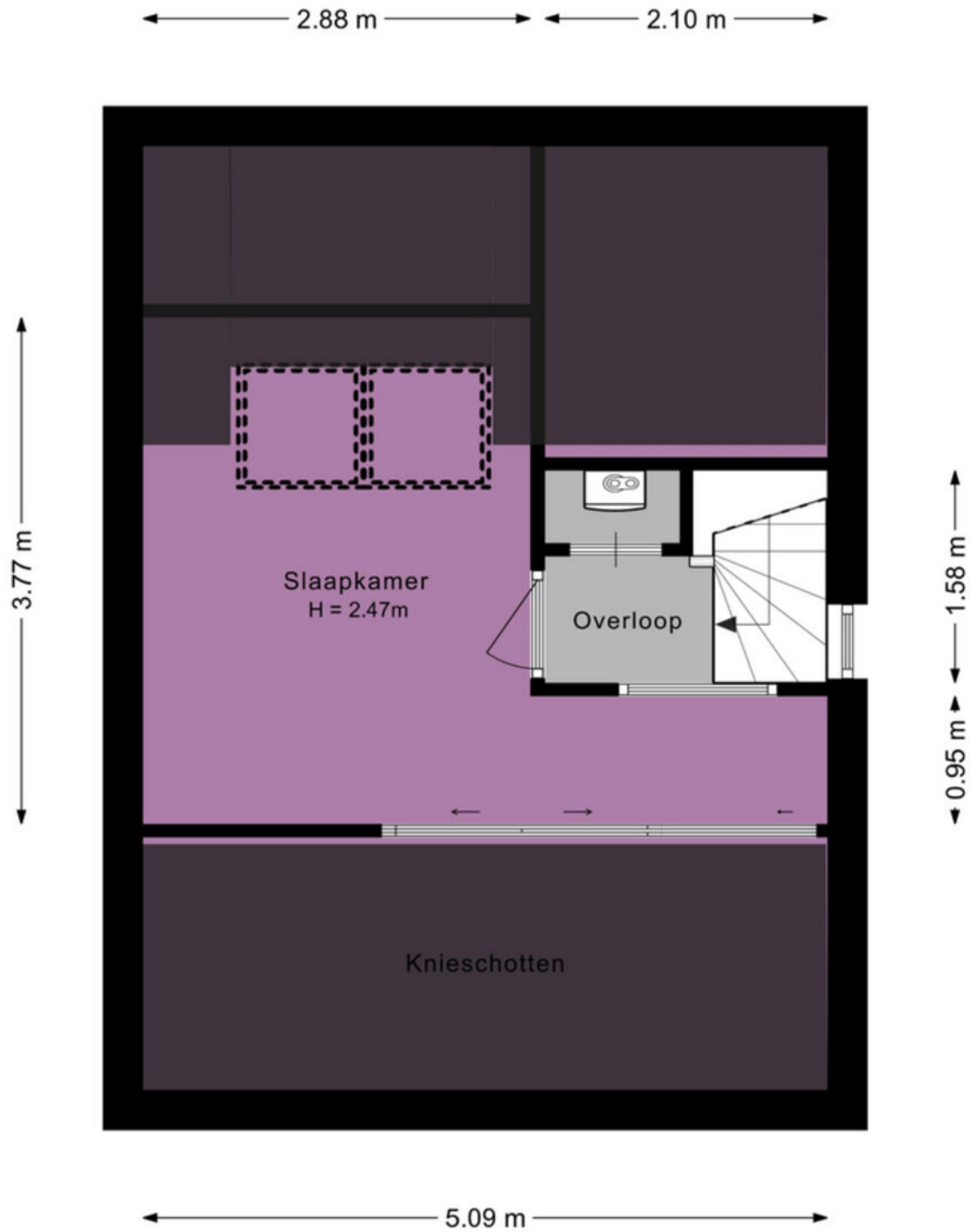
BEGANE GROND



EERSTE VERDIEPING







TWEEDE VERDIEPING



KADASTRALE KAART



1221	Perceelnummer	Kadstrale gemeente:	Drechterland	Deze kaart is noordgericht. Aan deze kaart kunnen geen betrouwbare maten worden ontleend. Adresgegevens zijn niet afkomstig van het Kadaster maar automatisch gekoppeld. Kadastrale gegevens worden door het Kadaster beschikbaar gesteld onder de "Geo Gedeeld licentie". De dienst voor het Kadaster en de openbare registers behoudt zich de intellectuele eigendomsrechten voor, waaronder het auteursrecht en het databankenrecht. Dit document is gegenereerd op 25-11-2025 om 16:00.
65	Huisnummer	Gemeentecode:	DTL00	
	Vastgestelde kadastrale grens	Sectie:	L	
	Voorlopige kadastrale grens	Perceelnummer:	1221	
	Administratieve kadastrale grens	Perceelgrootte (m2):	237	
	Bebouwing			

LIJST VAN ZAKEN

	blijft achter ▼	gaat mee ▼	ter overname ▼
Woning - Interieur			
Houtkachel	X		
(Gas)kachels	X		
Radiatorafwerking	X		
Verlichting, te weten			
- inbouwspots/dimmers	X		
- opbouwspots/armaturen/lampen/dimmers		X	
- losse (hang)lampen		X	
Raamdecoratie/zonwering binnen, te weten			
- gordijnrails	X		
- gordijnen	X		
- rolgordijnen	X		
- jaloezieën	X		
- (losse) horren/rolhorren	X		
- Plissé	X		
Vloerdecoratie, te weten			
- vloerbedekking	X		
- houten vloer(delen)	X		
- laminaat	X		
- plavuizen	X		
Overig, te weten			
- schilderij ophangstelsysteem		X	
Woning - Keuken			
Keukenblok (met bovenkasten)	X		
Keuken (inbouw)apparatuur, te weten			
- kookplaat	X		
- (gas)fornuis	X		
- afzuigkap	X		
- combi-oven/combimagnetron	X		
- koelkast	X		
- vriezer	X		
- vaatwasser	X		
- Quooker	X		
- Losse koel-vriescombinatie in bijkeuken		X	
Woning - Sanitair/sauna			
Toilet met de volgende toebehoren			
- toilet	X		
- toiletrolhouder	X		
- toiletborstel(houder)	X		
- fontein	X		
Badkamer met de volgende toebehoren			

	blijft achter ▼	gaat mee ▼	ter overname ▼
- ligbad	X		
- douche (cabine/schermb)	X		
- wastafel	X		
- wastafelmeubel	X		
- toilet	X		
- toiletrolhouder	X		
- toiletborstel(houder)	X		
Woning - Extérieur/installaties/veiligheid/ energiebesparing			
(Voordeur)bel	X		
Rookmelders	X		
(Klok)thermostaat	X		
Zonwering buiten	X		
Telefoonaansluiting/internetaansluiting	X		
Waterslot wasautomaat			X
Zonnepanelen	X		
Warmwatervoorziening, te weten			
- CV-installatie	X		
Tuin - Inrichting			
Tuinaanleg/bestrating	X		
Beplanting	X		
Losse beplanting in potten e.d.			X
Tuin - Verlichting/installaties			
Buitenverlichting	X		
			X
Tuin - Bebouwing			
Tuinhuis/buitenberging	X		
Kasten/werkbank in tuinhuis/berging	X		
Tuin - Overig			
Overige tuin, te weten			
- (sier)hek	X		
- vlaggenmast(houder)	X		
- Loungeset	X		
- Trampoline	X		



Streekgoed MAKELAARDIJ

Gegevens Rob Dekker:



Streekgoed Makelaardij

Raadhuisplein 51
1616 AV Hoogkarspel

T 0228 71 23 23
E info@streekgoed.nl

www.streekgoed.nl

Gegevens Remko Koster:



Funda beoordeling: ★ 9,4



funda



Het team van Streekgoed Makelaardij is u uiteraard ook graag van dienst bij het aankopen of taxeren (NWWI-gevalideerd) van uw droomwoning.