



ZWIEPSEWEG 11
7241 GM LOCHEM



 **MAKELAARS
BELTMAN**



Bouwjaar.....2007
Perceel.....290 m²
Inhoud.....ca. 605 m³
Woonoppervlakte.....ca. 168 m²
Verwarming.....Nefit HR-CV ketel (2007),
vloerverwarming begane grond en badkamers
Isolatie.....Volledig
Energie label.....A
Bijzonderheden.....Rolluiken achterzijde, screens voorzijde

MAKELAARS
BELTMAN



vastgoedcert
gecertificeerd





ZWIEPSEWEG 11

LOCHEM

KARAKTER GECOMBINEERD MET COMFORT

Vraagprijs **€ 650.000,- k.k.**

Dit smaakvolle herenhuys combineert de charme van klassieke architectuur met het comfort van nu. Een volledig nieuw gebouwde gezinswoning (2007) met optimale isolatie, rondom kunststof kozijnen en vloerverwarming. Daarnaast beschikt het huis over maar liefst 5 slaapkamers en 2 badkamers, ideaal voor een groot of samengesteld gezin. De diepe voortuin biedt plaats voor 2 auto's naast elkaar. De onderhoudsvriendelijke achtertuin is nagenoeg volledig betegeld en gesitueerd op het noordoosten en met achteruitgang naar het stadscentrum. De ligging maakt het geheel extra aantrekkelijk, gelegen in het geliefde oude gedeelte van Lochem op loopafstand van zowel het Lochemse stadscentrum als buitengebied. De stad Lochem heeft een breed horeca aanbod, diverse winkels, verenigingen, treinstation, Schouwburg en basis- en voortgezet onderwijs. Kortom: een stijlvol en ruim herenhuys op een prachtige locatie, waar karakter en wooncomfort perfect samenkomen.

Bel **0573-432 432** of mail **info@beltman.nl**





PERCEEL

OVERZICHTELIJKE STADSTUIN

Het perceel van 290 m² is praktisch en onderhoudsvriendelijk ingericht. De voortuin, gelegen op het zuidwesten, biedt een fijne plek om van de middag- en avondzon te genieten.

Tevens is er voldoende ruimte om 2 auto's naast elkaar te parkeren.

De betegelde achtertuin op het noordoosten beschikt over een sfeervol vlonderterras, waar u heerlijk kunt ontspannen. Daarnaast zijn er een berging en een handige achterom aanwezig.





Bel **0573-432 432** of mail **info@beltman.nl**





BEGANE GROND

RUIMTE EN VEEL LICHTINVAL

Hal met meterkast. Toilet met wandcloset en fontein. Open woonkeuken met inductiekookplaat, oven, combimagnetron, koelkast, afzuigkap en vaatwasser. Tuingerichte, ruime woonkamer met trapkast, twee lichtkoepels en dubbele tuindeuren. Bijkeuken met tuindeur.

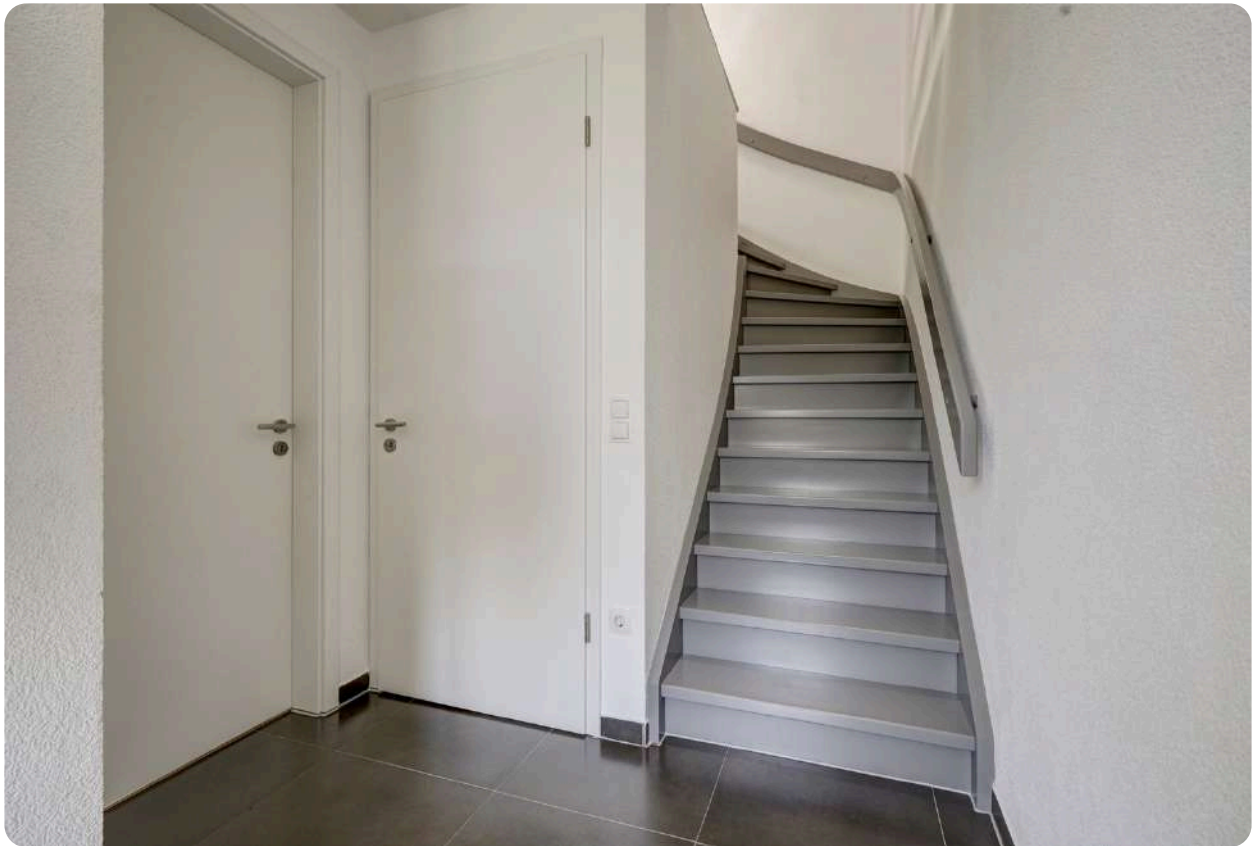
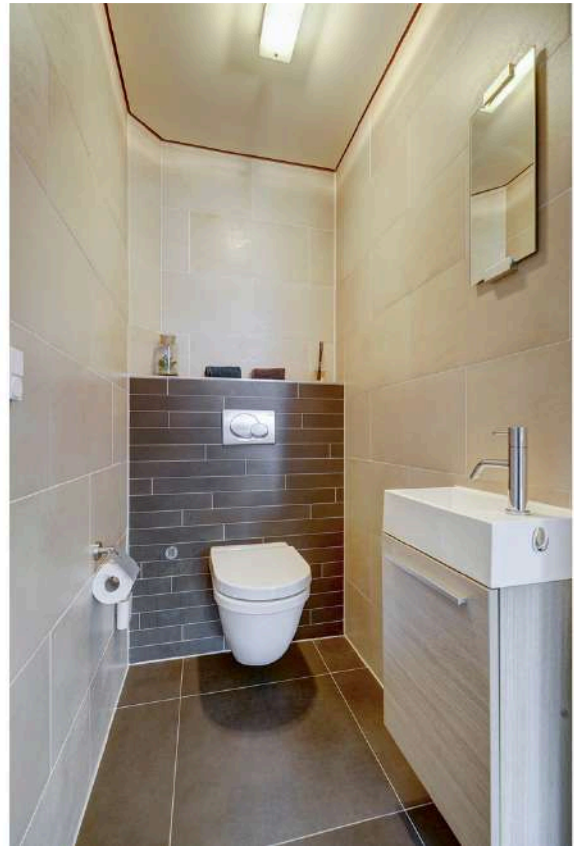
Gehele begane grond is voorzien van vloerverwarming.





Bel **0573-432 432** of mail **info@beltman.nl**





Bel **0573-432 432** of mail **info@beltman.nl**





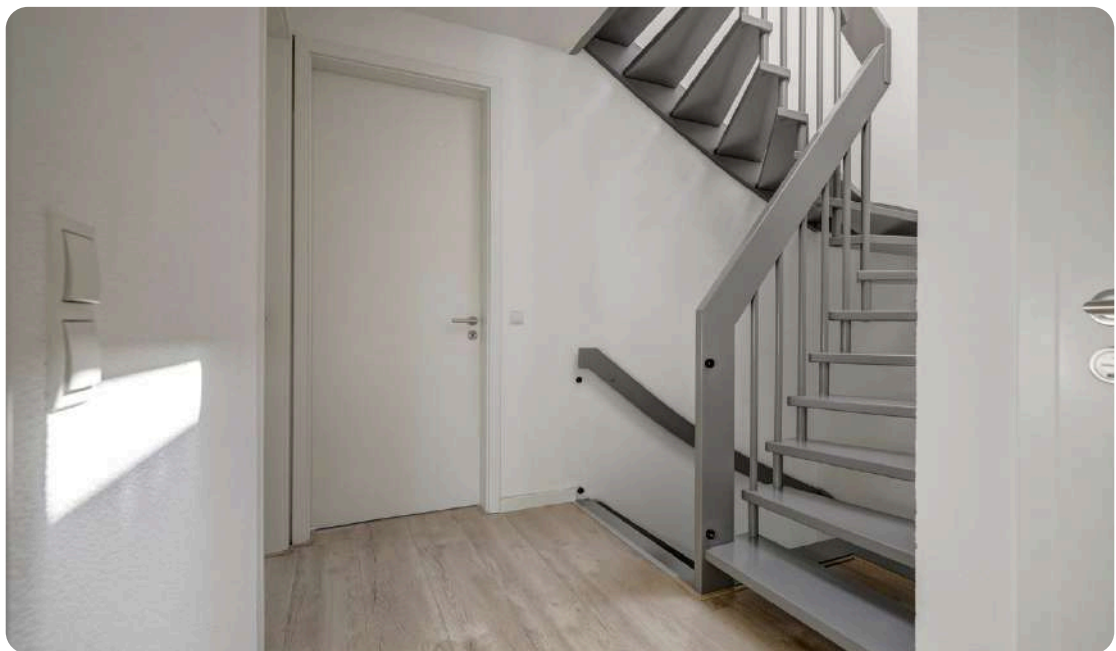
1^E VERDIEPING

DRIE SLAAPKAMERS EN BADKAMER

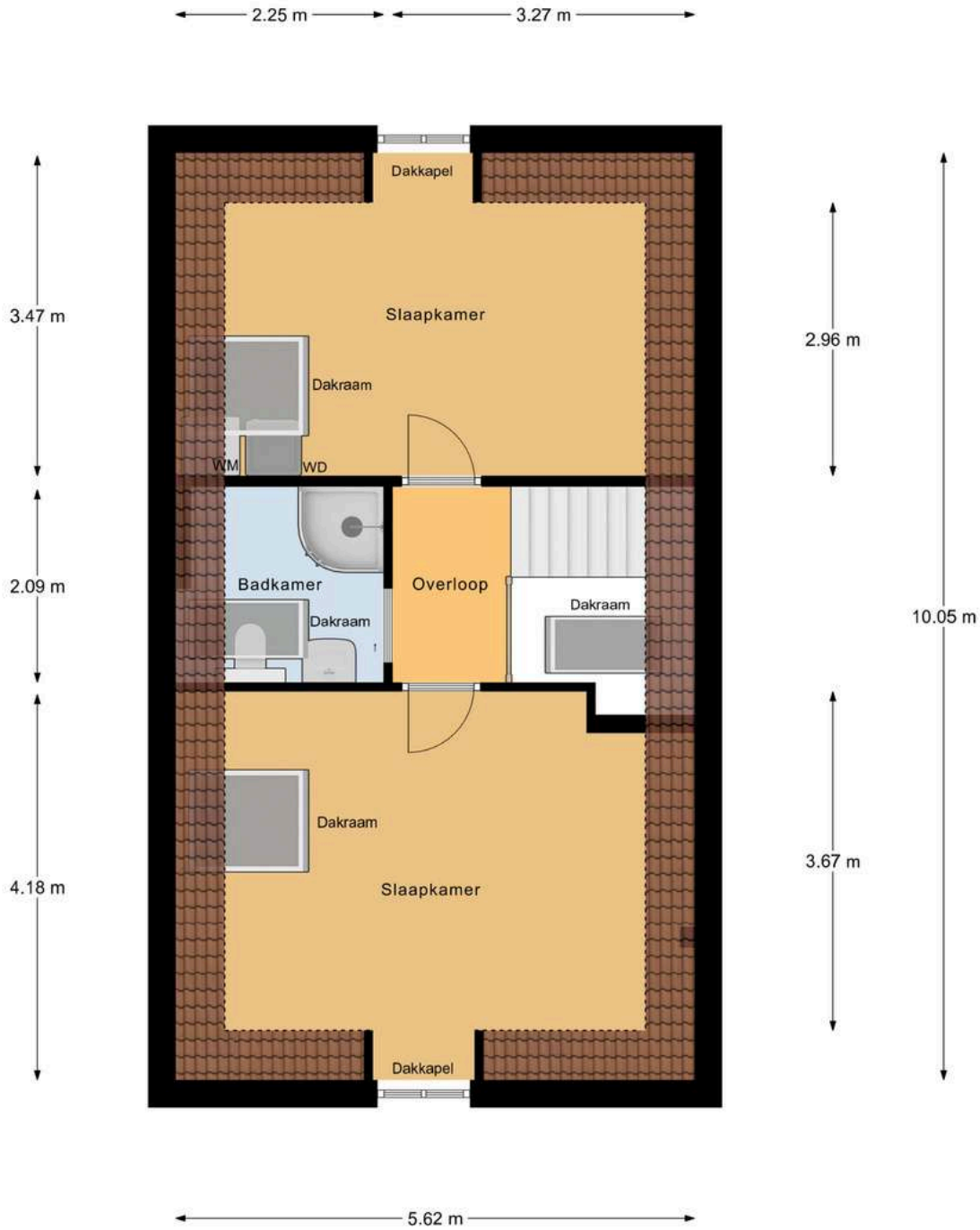
Overloop. Drie slaapkamers alle met laminaatvloer en de hoofdslaapkamer met Frans balkon. Badkamer met douche, ligbad, toilet, dubbele wastafel en wastafelmeubel en vloerverwarming.

Bel **0573-432 432** of mail **info@beltman.nl**





Bel **0573-432 432** of mail **info@beltman.nl**





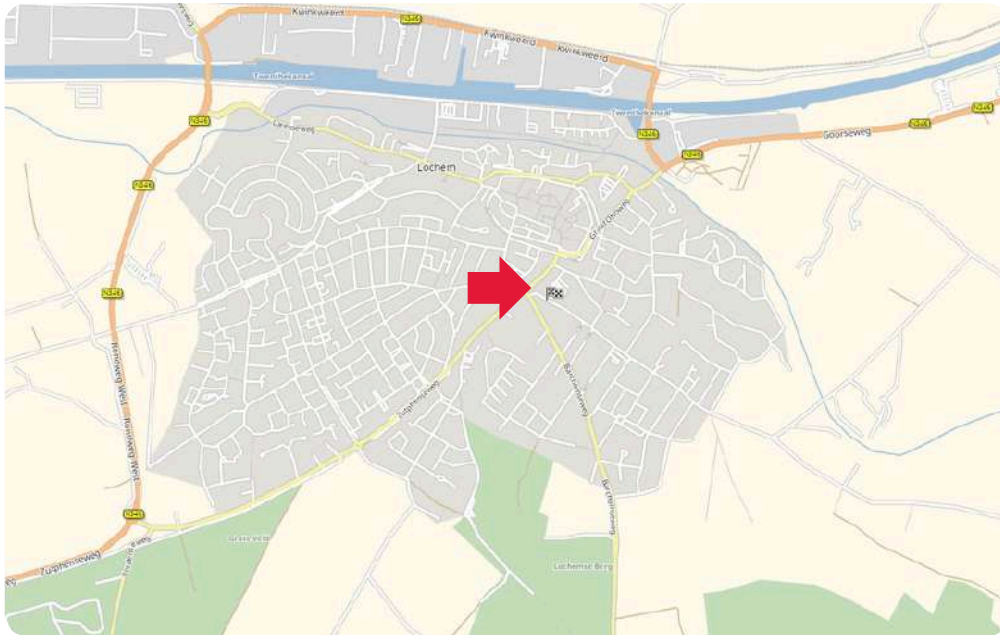
2^E VERDIEPING

TWEE SLAAPKAMERS EN EEN BADKAMER

Overloop met dakraam. Twee ruime slaapkamers, beiden met dakkapel en dakraam. Eén met wasmachine aansluiting. Tweede badkamer met douche, wastafel, toilet, dakraam en vloerverwarming.



Bel **0573-432 432** of mail **info@beltman.nl**

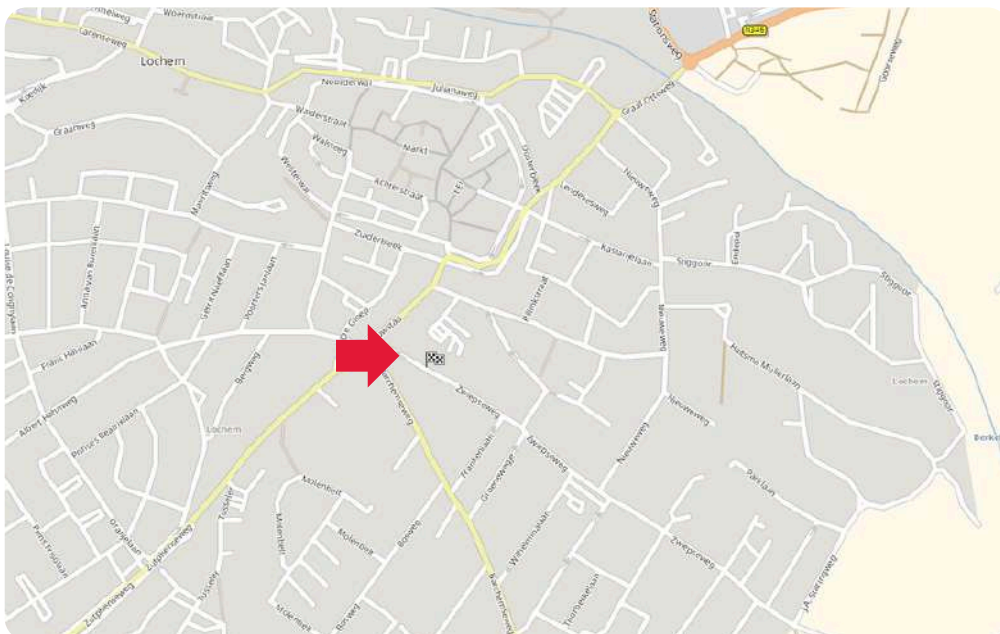


MAKELAARS
BELTMAN



vastgoedcert
gecertificeerd

LIGGING IN LOCHEM



Toelichting NEN2580

De Meetinstructie is gebaseerd op de NEN2580. De meetinstructie is bedoeld om een meer eenduidige manier van meten toe te passen voor het geven van een indicatie van de gebruiksoppervlakte. De Meetinstructie sluit verschillen in meetuitkomsten niet volledig uit, door bijvoorbeeld interpretatieverschillen, afrondingen of beperkingen bij het uitvoeren van de meting.

Deze informatiebrochure is door ons met de nodige zorgvuldigheid samengesteld. Onzerzijds wordt echter geen enkele aansprakelijkheid aanvaard voor enige onvolledigheid, onjuistheid of anderszins, dan wel de gevolgen daarvan. Alle informatie is geheel vrijblijvend en aan de inhoud van deze brochure kunnen geen rechten worden ontleend.



Ons team



Vlnr.: Jeannet van Ark, Rinze Addink, Juliët Teger, Rico van Ark en Nancy Boekelman.

Onze taak

Met al decennia lang een **beoordeling** van een dikke **9+** is Beltman Makelaars een stabiele en vertrouwde naam in de regio. Wij zijn gespecialiseerd in woningmakelaardij van starter tot senior en van appartement tot woonboerderij. Met 3 gecertificeerd NVM makelaars binnen de vestiging Lochem altijd een passende specialist.

Met een persoonlijke aanpak, gedegen kennis van de markt en jarenlange ervaring helpen wij onze klanten met iedere stap in het proces: van eerste bezichtiging tot sleuteloverdracht.

Transparant, betrokken en met oog voor detail – dát is waar Beltman Makelaars voor staat.

Bel **0573-432 432** voor een vrijblijvende kennismaking.



Kostenloos de waarde van uw woning?



Bent u nieuwsgierig naar de actuele waarde van uw woning? Wij komen graag bij u thuis langs om uw woning te bekijken en een advies af te geven. Dit bezoek is gratis (op de koffie na ;-)) en geheel vrijblijvend.

Bel (of scan) voor een afspraak: **0573-432 432**
E-mail: **info@beltman.nl**



Dan maken we op korte tijd een afspraak.

Gratis woningaanbod per e-mail



Geheel vrijblijvend en zonder kosten dagelijks het nieuwste woningaanbod van alle NVM-makelaars? Schrijf je dan nu **gratis** in via www.beltman.nl onder het tabblad Inschrijven.

Na inschrijving ontvang je automatisch per e-mail alle nieuwe en in prijs verlaagde woningen. Er worden geen ongewenste e-mails of mailings verzonden. Deze dienst is op elk gewenst moment opzegbaar.

Onafhankelijk hypotheekadvies?



De Hypotheekshop heeft als grootste objectieve hypotheekketen in Nederland een enorme inkoopkracht. Naast het uitgebreide assortiment van meer dan 50 financiële instellingen biedt De Hypotheekshop ook diverse unieke **provisievrije** hypotheeken en verzekeringen.

Bel voor een afspraak: **0573- 255 860**
Of mail: **lochem848@hypotheekshop.nl**

Wij raden het u van harte aan.
Baat het niet, het schaadt zeker niet

Bel **0573-432 432** of mail **info@beltman.nl**

- ✓ Verkopen
- ✓ Aankopen
- ✓ Taxeren
- ✓ Hypotheken



Smeestraat 5
Lochem

0573 432 432
info@beltman.nl
www.beltman.nl

 **MAKELAARS
BELTMAN**