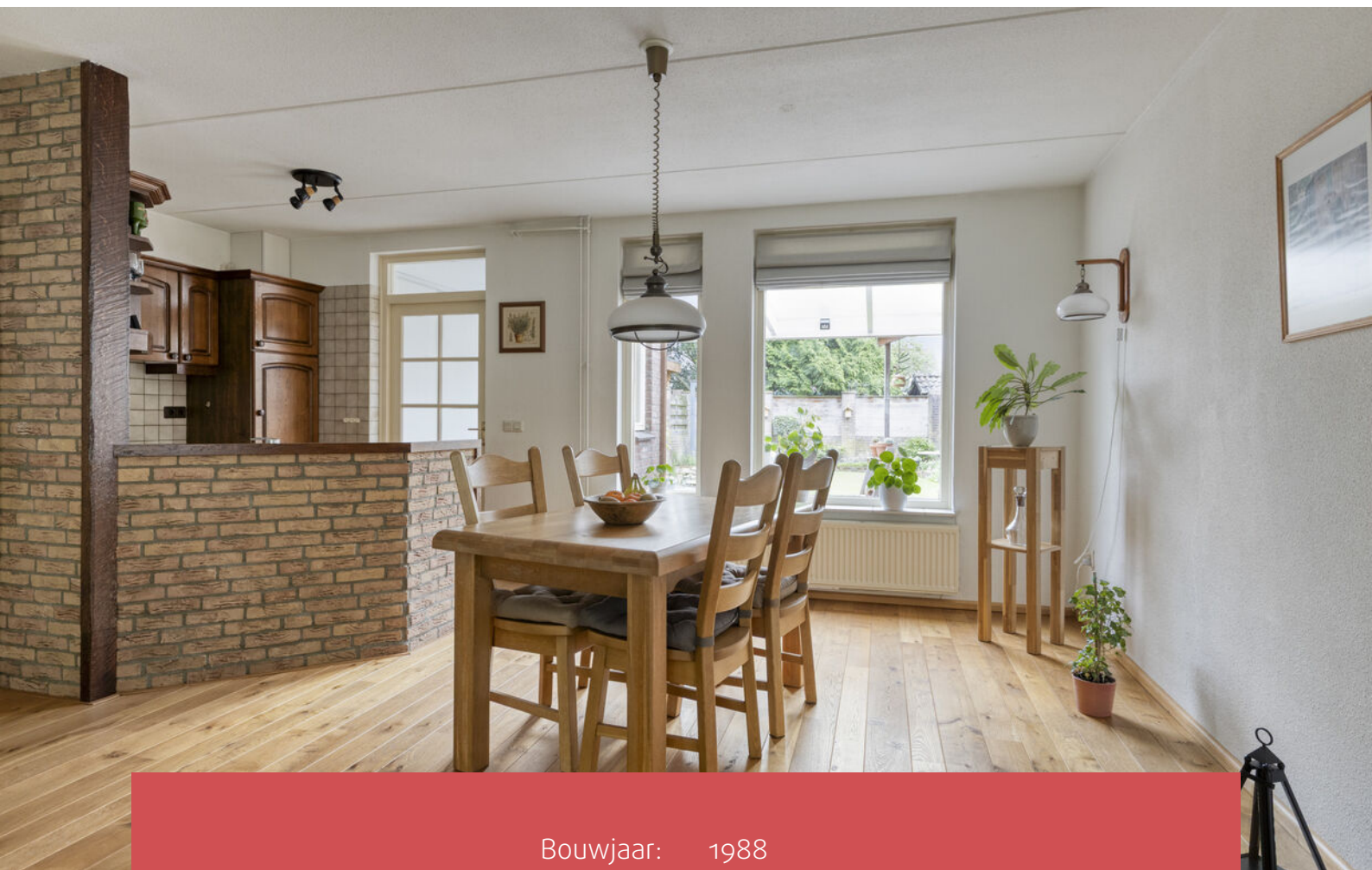




Woning op toplocatie  
met ruime garage

RIEL  
Oisterwijkplantsoen 9

# Kenmerken & specificaties



Bouwjaar:	1988
Soort:	eengezinswoning
Kamers:	6
Inhoud:	488 m <sup>3</sup>
Woonoppervlakte:	87 m <sup>2</sup>
Perceeloppervlakte:	235 m <sup>2</sup>
Overige in pandige ruimte:	51 m <sup>2</sup>
Gebouwgebonden buitenruimte:	14 m <sup>2</sup>
Verwarming:	c.v.-ketel
Isolatie:	muurisolatie, vloerisolatie, dubbel glas

# Omschrijving

## Oisterwijkplantsoen 9 – Riel

Wonen aan het Oisterwijkplantsoen betekent kiezen voor rust, groen en een heerlijk kindvriendelijke omgeving. In deze geliefde straat in Riel vind je op nummer 9 een geschakelde woning met een fijne tuin, een ruime garage en energielabel C. Een ideale plek voor wie comfortabel wil wonen in een gemoedelijke dorpskern met alle voorzieningen binnen handbereik.

## Hoogtepunten

- Woonoppervlakte: 87 m<sup>2</sup> (bruto 195 m<sup>2</sup>)
- Inhoud: 488 m<sup>3</sup>
- Energielabel C
- Geschakelde woning met ruime garage
- Midden in kindvriendelijke dorpskern
- Aanvaarding in overleg

## Indeling

### Begane grond

De lichte entree met witte tegelvloer en strak gestucte wanden vormt een verzorgde binnenkomst en geeft toegang tot het toilet en de woonkamer. De woonkamer zelf is een sfeervolle, lichte ruimte van circa 23 m<sup>2</sup>, afgewerkt met een houtenvloer en deels gestucte wanden. De speeksteenkachel op gas zorgt voor extra warmte en gezelligheid tijdens koelere dagen.

De open keuken sluit naadloos aan op de woonkamer en is uitgevoerd met houten fronten, lichte wandtegels en dezelfde houtenvloer. Met een oppervlakte van circa 6 m<sup>2</sup> en voorzien van gaskookplaat, afzuigkap, twee koelkasten en een magnetron is dit een praktische en prettige werkruimte. Vanuit de keuken bereik je de bijkeuken, uitgerust met inbouwkasten en een aansluiting voor de wasmachine.

### Tuin en garage

Via de bijkeuken stap je de fraai aangelegde achtertuin in, gelegen op het zuidoosten en daardoor de hele dag door heerlijk zonnig. De tuin is afgewerkt met een combinatie van houten en stenen erfafscheiding en beschikt over een overkapping en houten berging. Met een totale oppervlakte van circa 92 m<sup>2</sup> is dit een fijne plek om te ontspannen, te tuinieren of te genieten van lange zomeravonden.

De ruime garage van circa 30 m<sup>2</sup> is voorzien van elektra, een elektrische garagedeur én een aparte loopdeur. Ideaal voor dagelijks gebruik, extra opslag of het uitoefenen van hobby's.

# Omschrijving

## Eerste verdieping

Via de trapopgang in de woonkamer bereik je de eerste verdieping, waar drie slaapkamers en de badkamer zijn gesitueerd. Alle kamers zijn voorzien van een laminaatvloer en gestucte wanden. De slaapkamer aan de voorzijde meet circa 12 m<sup>2</sup>, terwijl de twee slaapkamers aan de achterzijde respectievelijk circa 11 m<sup>2</sup> en 6 m<sup>2</sup> groot zijn. De badkamer (circa 5 m<sup>2</sup>) is uitgevoerd met een douchecabine, toilet, wastafel en spiegel, en beschikt over natuurlijke ventilatie en lichte tegels.

## Tweede verdieping

De tweede verdieping biedt een praktische zolderruimte met laminaatvloer, gestucte wanden, knieschotten en een dakraam. Hier bevindt zich tevens de cv-installatie. Een ideale verdieping voor opslag of het creëren van een extra werk- of hobbyruimte.

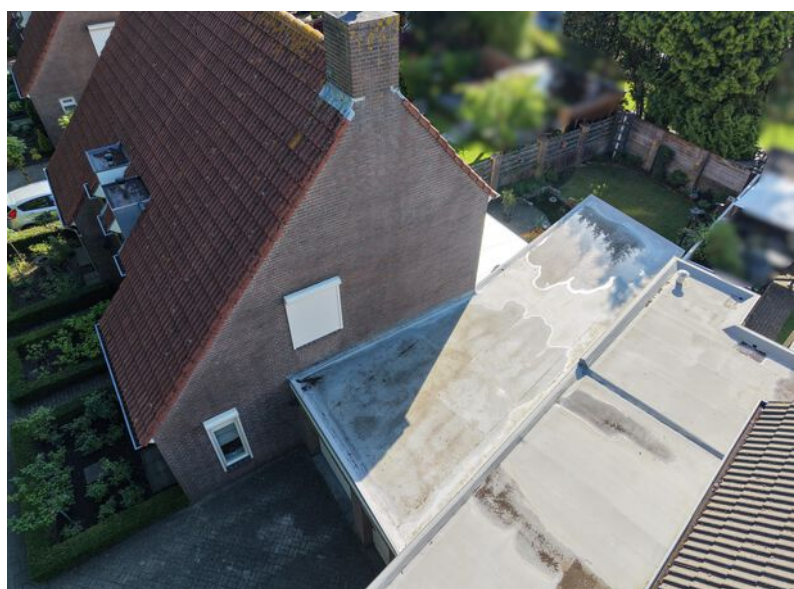
## Riel

Riel is een dorp waar je je snel thuis voelt. Met een eigen supermarkt, winkelcentrum, restaurantjes en gezellige terrassen heb je alles binnen handbereik. De dagelijkse boodschappen doe je gewoon op de fiets, terwijl je dankzij de gunstige ligging binnen enkele minuten in Tilburg, Goirle, Alphen of Gilze bent.

Het dorp heeft door de jaren heen zijn warme, dorpse karakter behouden. Bewoners zijn betrokken, activiteiten voor jong en oud zijn er volop en de sfeer is gemoedelijk. Wonen in Riel betekent wonen in de luwte van de stad, met de ruimte en rust van een dorp.

Die ruimte vind je ook in de natuur rondom Riel. Binnen enkele minuten fiets je naar landgoed Leijkant langs de Leij of het nieuwe landgoed Leijvennen. De uitgestrekte Regte Heide & Riels Laag nodigen uit tot lange wandelingen in elk seizoen. Een heerlijke omgeving voor natuurliefhebbers en rustzoekers.

# Preview



# Foto's

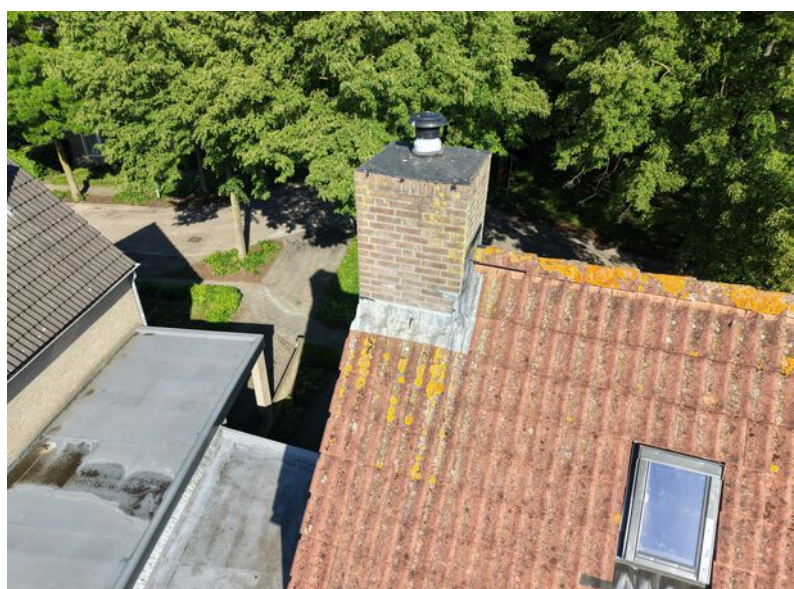
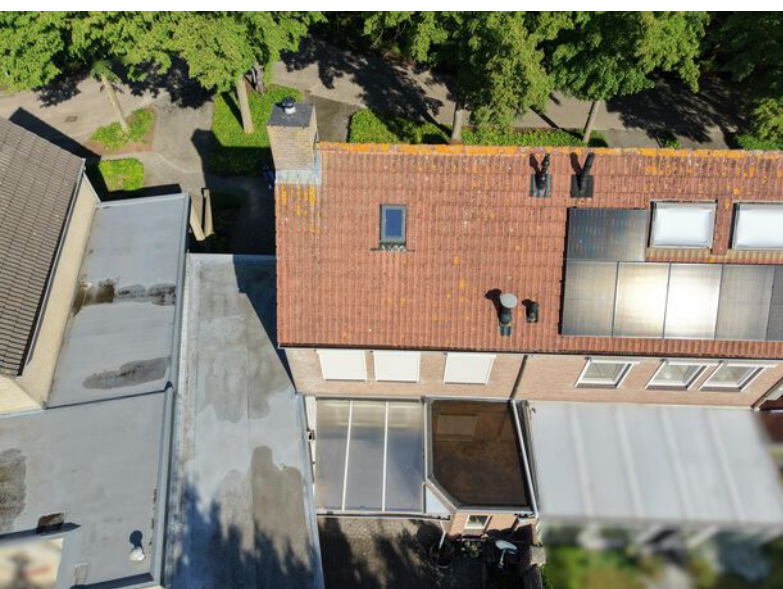


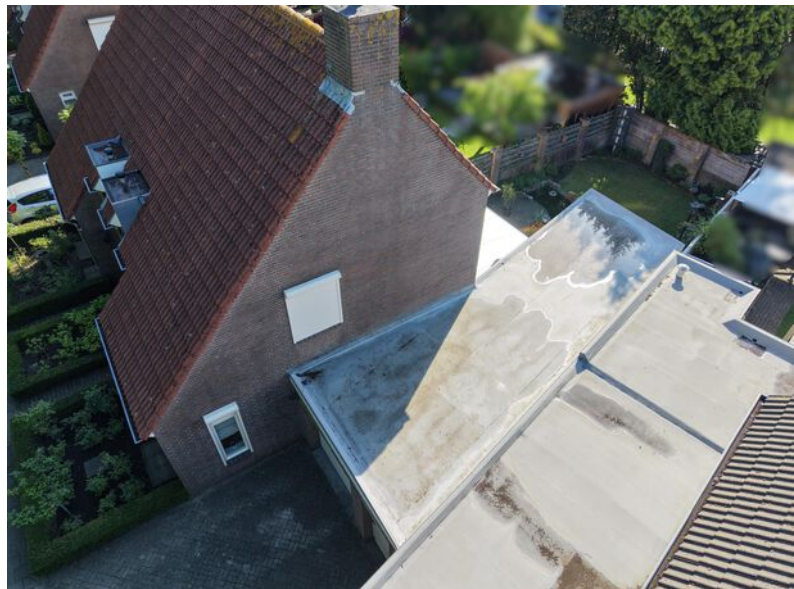












**EXACT  
GEMETEN**

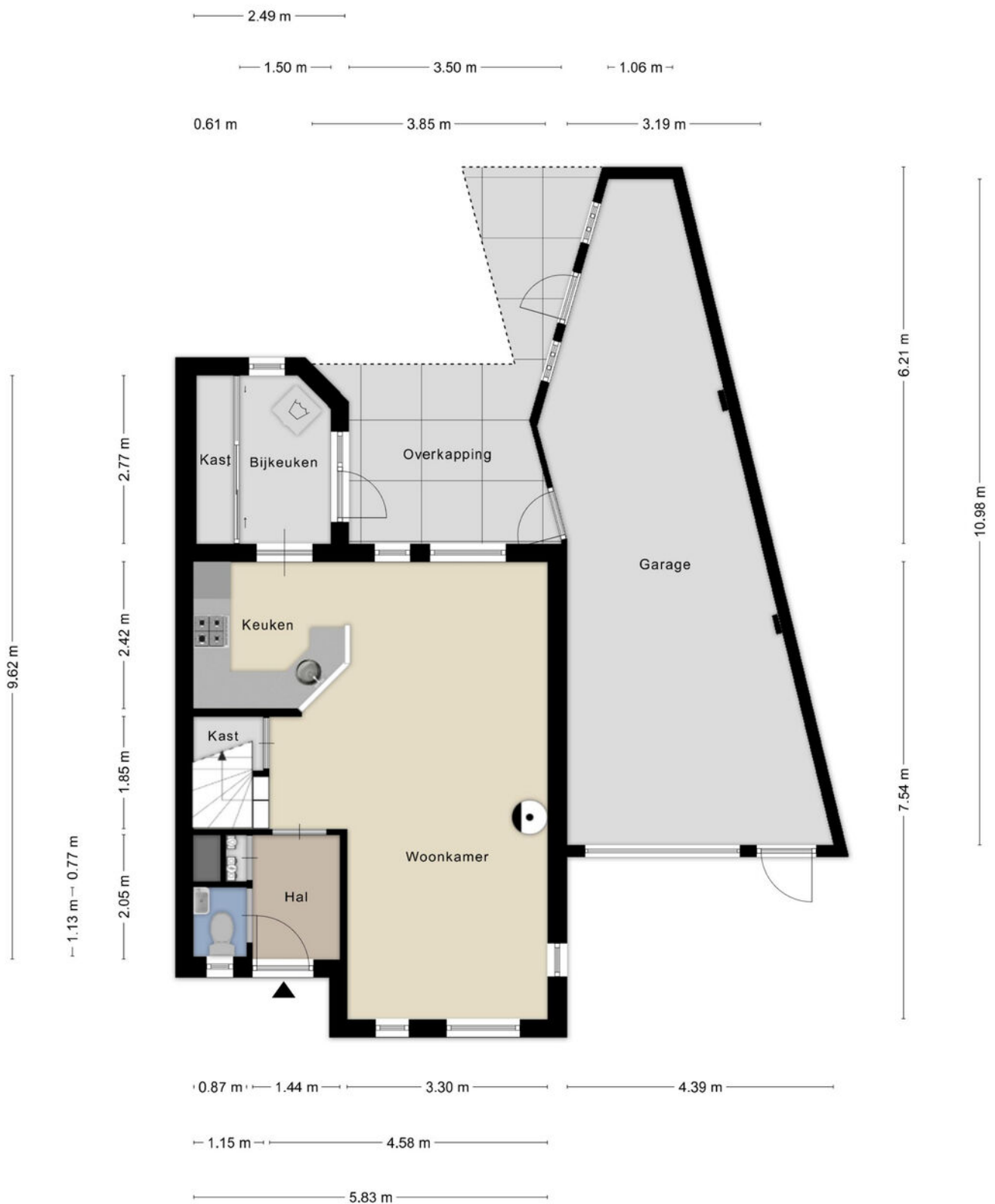
volgens  
branchebrede  
meetinstructie



The graphic features an orange background on the left with the NVM logo (a blue stylized figure) and a blue stylized figure pointing to a white ruler. The right side has a green background with white text.



# Plattegronden



# Plattegronden

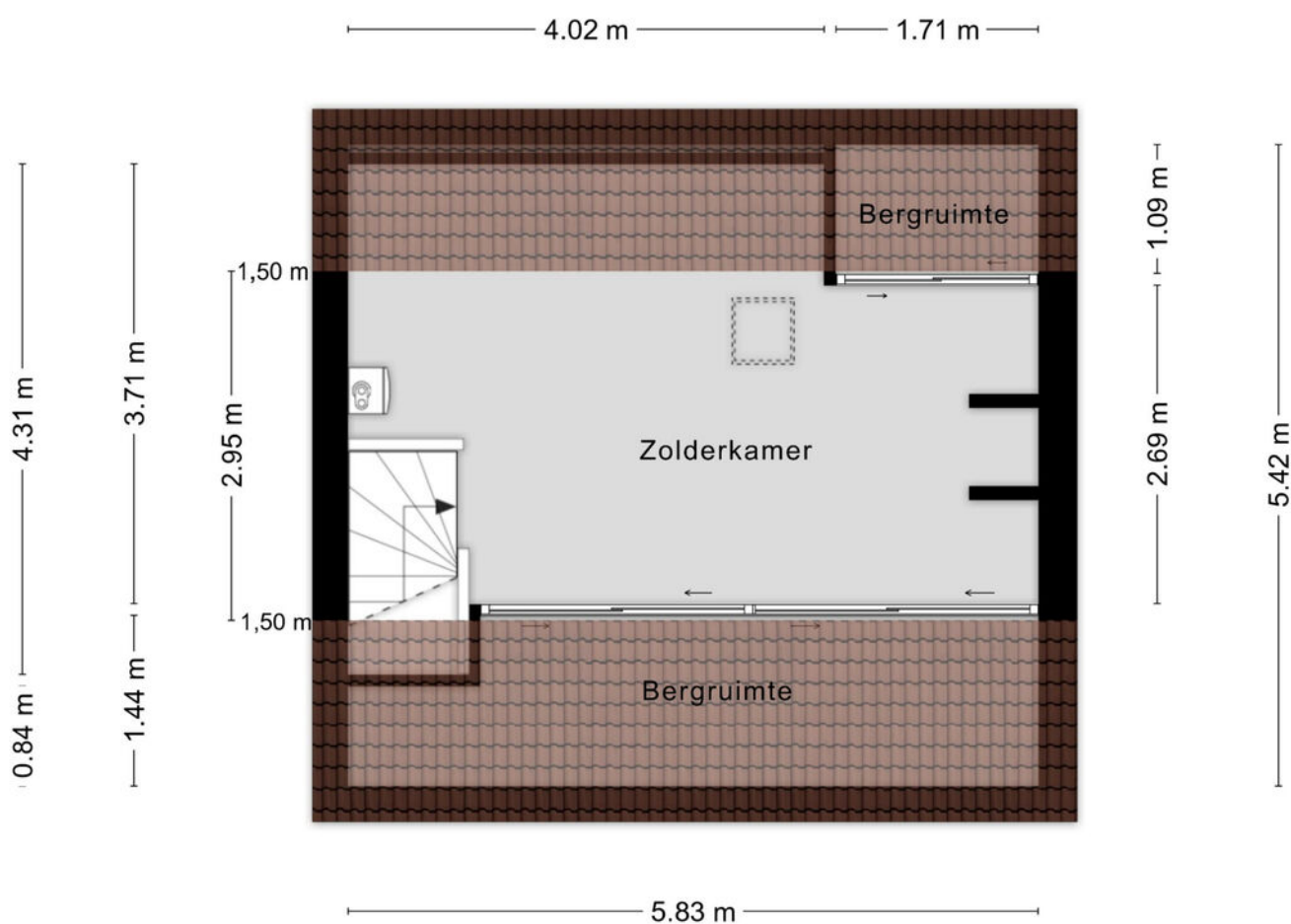


# Plattegronden



Aan de plattegronden kunnen geen rechten worden ontleend  
© Zibber [www.zibber.nl](http://www.zibber.nl)

# Plattegronden




Aan de plattegronden kunnen geen rechten worden ontleend  
© Zibber [www.zibber.nl](http://www.zibber.nl)

# Kadastrale kaart

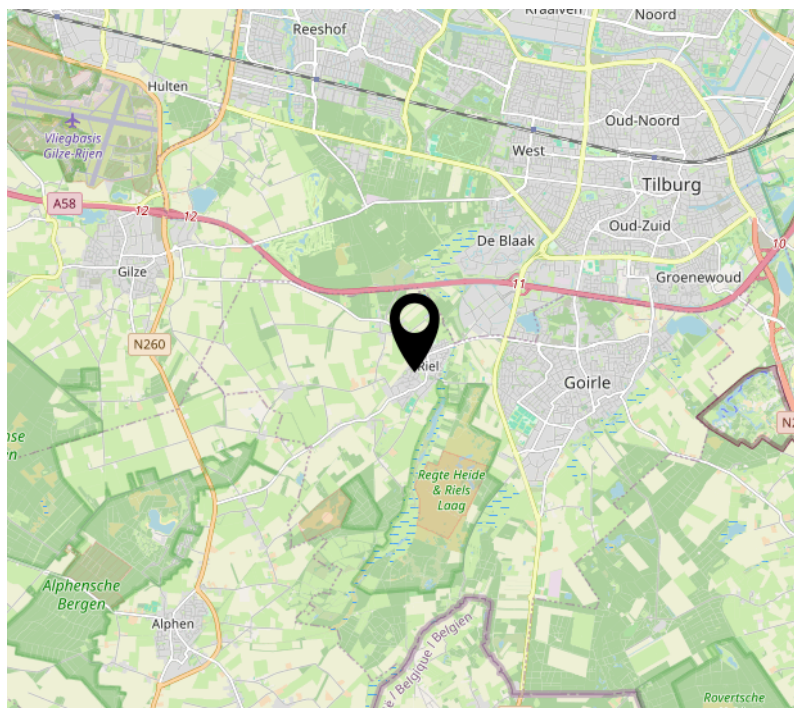
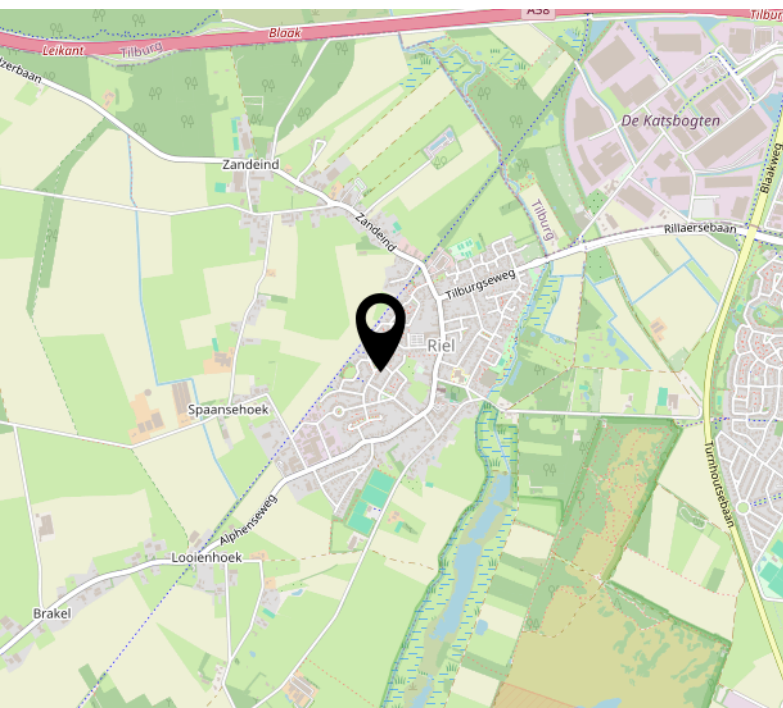
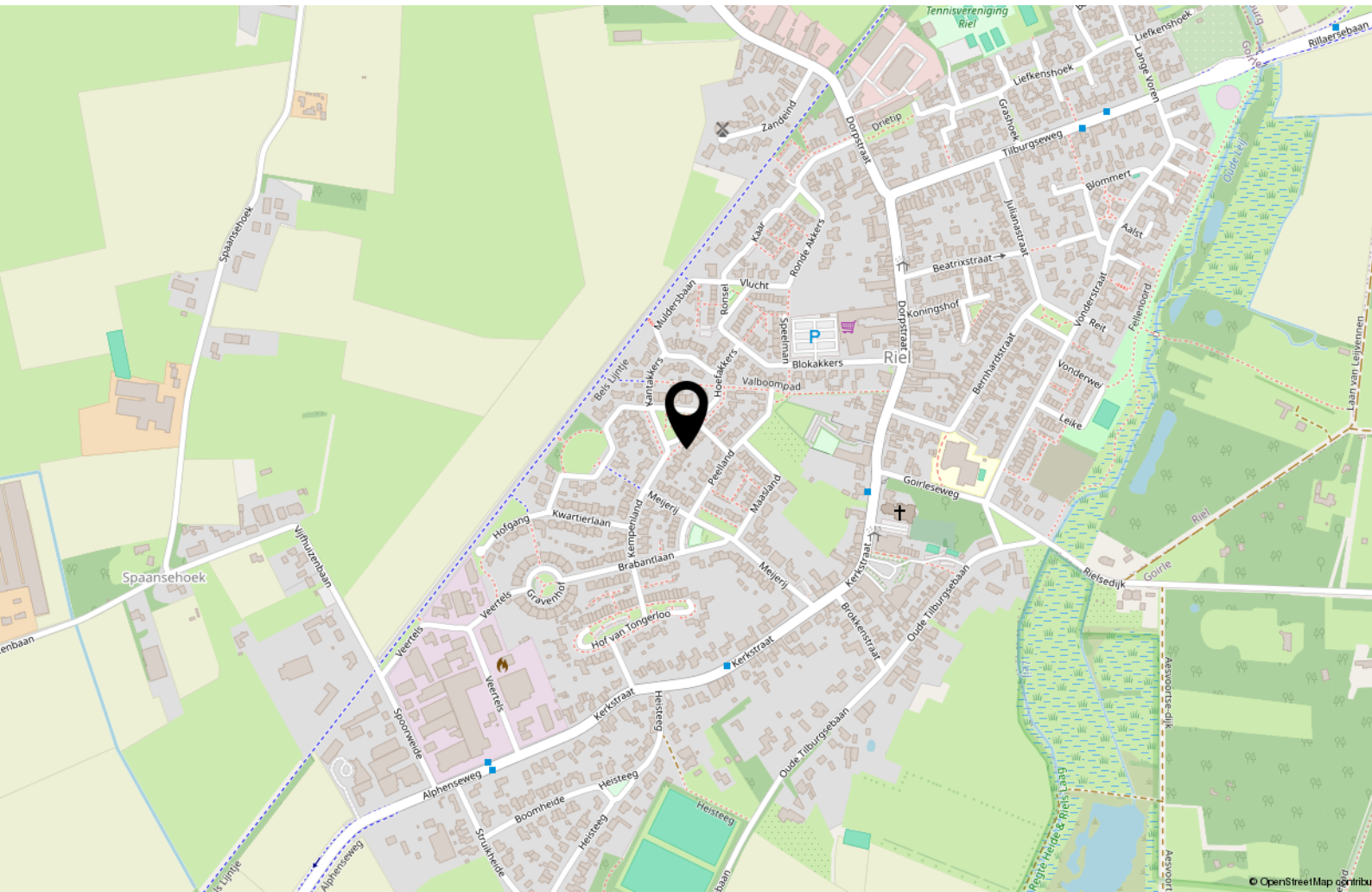
Kadastrale kaart

Uw referentie: Oisterwijkplants 9



<p>12345 25</p>	<p>Deze kaart is noordgericht Perceelnummer Huisnummer</p>	<p>Schaal 1: 500</p>	
<p>— Vastgestelde kadastrale grens — Voorlopige kadastrale grens — Administratieve kadastrale grens — Bebouwing</p>	<p>Kadastrale gemeente Goirle Sectie F Perceel 149</p>	<p>Aan dit uittreksel kunnen geen betrouwbare maten worden ontleend. De Dienst voor het kadaster en de openbare registers behoudt zich de intellectuele eigendomsrechten voor, waaronder het auteursrecht en het databankenrecht.</p>	
<p>Voor een eensluidend uittreksel, geleverd op 21 april 2026 De bewaarder van het kadaster en de openbare registers</p>			

# Locatie op de kaart



# Over ons

Mijn naam is Bas Rentmeester, geboren en getogen in Tilburg, maar al vele jaren woonachtig in Riel. Met meer dan 27 jaar ervaring als gecertificeerd makelaar en taxateur, ben ik al jarenlang actief lid van de NVM. Deze uitgebreide expertise zet ik graag in om u te begeleiden bij de verkoop, aankoop of taxatie van uw woning.

Ik ben getrouwd met Hedwig Rentmeester en samen hebben wij drie kinderen. Naast mijn werk ben ik een fervent sportliefhebber en draag ik graag bij aan lokale evenementen als sponsor. In mijn professionele aanpak staan deskundigheid, betrouwbaarheid en klantgerichtheid centraal. Ik hecht veel waarde aan persoonlijk contact en het volledig ontzorgen van mijn klanten tijdens het voor

hen vaak spannende verkoopproces.

Team Rentmeester Makelaardij bestaat uit mijzelf MakelaarTaxateur RMT, Hedwig assistent-makelaar en backoffice-medewerkster en Maurits Rentmeester, assistent-makelaar, die recent is toegetreden tot ons team.

Of u nu gaat verhuizen, een woning wilt kopen of verkopen, of een taxatie nodig heeft, wij staan voor u klaar in Tilburg én alle omliggende dorpen. Met een sterk regionaal netwerk, gedrevenheid, brede vakkennis en een integere beroepshouding conform de NVM-erecode, zetten wij ons dagelijks in om voor iedere klant het best mogelijke resultaat te realiseren.



# Interesse?



Willem II-straat 17  
5038 BA Tilburg

013-8200162  
[info@rentmeestermakelaardij.nl](mailto:info@rentmeestermakelaardij.nl)  
[www.rentmeestermakelaardij.nl](http://www.rentmeestermakelaardij.nl)