



Limburglaan 135, 5616 ET Eindhoven

Vraagprijs € 285.000,- k.k.

Omschrijving

Limburglaan 135, 5616 ET Eindhoven

Starters opgelet!

Op een centrale locatie binnen de ring van Eindhoven bevindt zich dit fijne 2-kamer appartement op de zesde verdieping, voorzien van een eigen balkon op het noordwesten en praktische berging. Vanuit het appartement geniet u van een prettig uitzicht over de omgeving.

De ligging is ideaal ten opzichte van diverse voorzieningen. Winkels bevinden zich op loopafstand en ook openbaar vervoer, scholen, sportvoorzieningen en het Genderpark zijn in de directe nabijheid gelegen. Daarnaast zijn de uitvalswegen via de ring van Eindhoven snel en eenvoudig bereikbaar.

Indeling:

Begane grond:

Centrale entree met brievenbussen, intercom-installatie en de trappenhal en de liftinstallatie naar de woonetages. Tevens toegang tot de individuele bergingen.

Zesde verdieping:

Portiek met meterkast en toegang tot het appartement. Entree van het appartement. Op de vloer ligt een nette laminaatvloer welke is doorgelegd in het gehele appartement (op de sanitaire ruimtes na). De woonkamer en keuken (ca. 20 m²) is een royale ruimte waar meerdere indelingsmanieren mogelijk zijn. De ruimte is voorzien van een groot raam waardoor de ruimte heerlijk licht is. De keuken is een eenvoudig keukenblok met enkele kastjes en laden. Vanuit de woonkamer is de slaapkamer te bereiken. De slaapkamer biedt toegang tot het balkon en de badkamer welke is voorzien van douchecabine, wastafel en toilet. Tevens is de badkamer bereikbaar vanuit de hal. Praktische technische ruimte waar zich de opstelling van de boiler bevindt en de aansluitingen voor was- en droogapparatuur. Daarnaast is er nog ruimte over voor opslag.

Bijzonderheden:

- Gelegen op een centrale locatie nabij diverse voorzieningen;
- 2-kamerappartement op de 6e verdieping met eigen balkon en berging;
- De maandelijkse servicekosten bedragen € 183,40 en de voorschot stookkosten € 125,-
- Geheel voorzien van kunststof kozijnen met HR++ beglazing;
- Energielabel B;
- Aanvaarding in overleg, op korte termijn mogelijk.

Vraagprijs € 285.000,- k.k.

Kenmerken

Vraagprijs	: € 285.000,00
Soort	: Appartement
Open portiek	: Nee
Aantal kamers	: 2 kamers waarvan 1 slaapkamer(s)
Inhoud woning	: 168 m ³
Gebruiksoppervlakte woonfunctie	: 51 m ²
Soort appartement	: Portiekflat
Bouwjaar	: 1976
Ligging	: In woonwijk, vrij uitzicht
Tuin	: Geen tuin
Garage	: Geen garage
Energielabel	: C
Verwarming	: Blokverwarming

Locatie

Limburglaan 135
5616 ET EINDHOVEN





















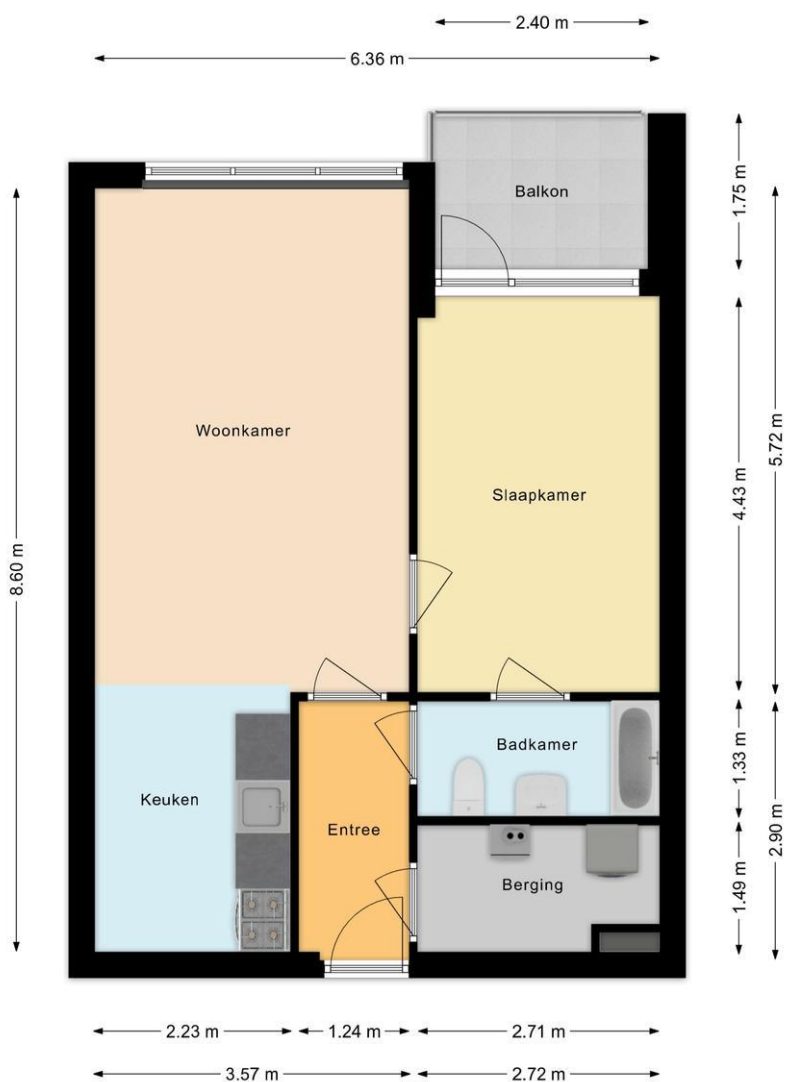








Plattegrond



Plattegrond

