



Eekwal 51 Zwolle

€ 385.000,= k.k.



EDWIN
VAN VILSTEREN
MAKELAARS



Woonkamer begane grond

De houten vloer en balkenplafond dragen bij aan de warme en huiselijke sfeer. Vanuit de woonkamer leidt een trap naar het souterrain.



Artist Impression



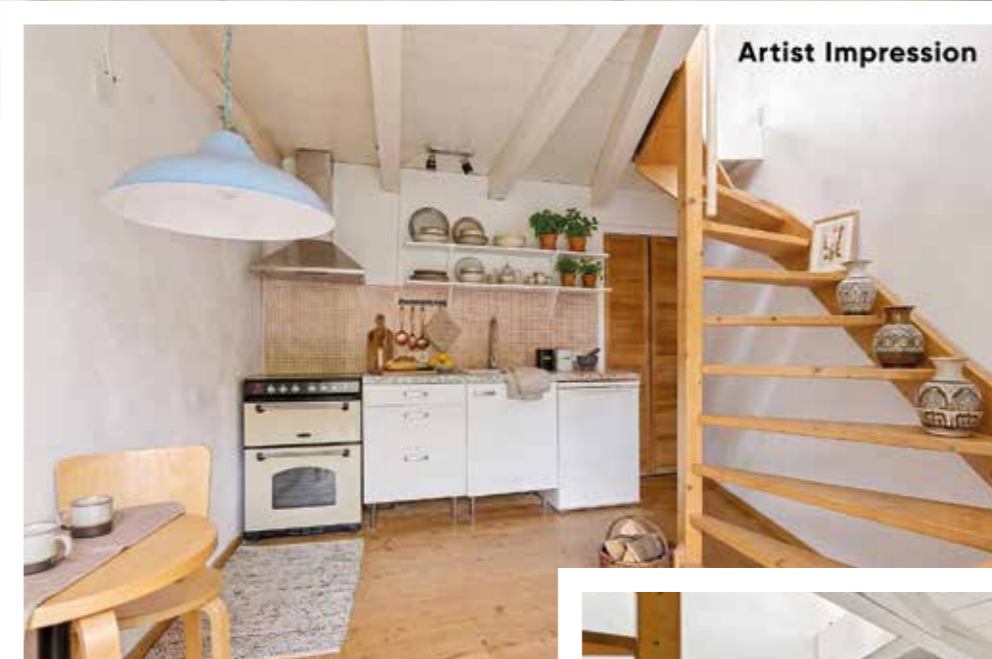
Entree

Knus en sfeervol wonen in het hart van Zwolle aan de Eekwal! Deze charmante stadswoning, gelegen aan de geliefde Eekwal midden in het centrum van Zwolle, biedt een unieke kans voor wie op zoek is naar een sfeervol en knus thuis. Via de entree kom je in de speelse woonkamer.

Woonkamer

begane grond

De woonkamer wordt gekenmerkt door prachtige en sfeervolle raampartijen met glas-in-lood die zorgen voor veel lichtinval. Vanuit de woonkamer kijkt u heerlijk weg over het groene hof van stadstuinen.



Keuken

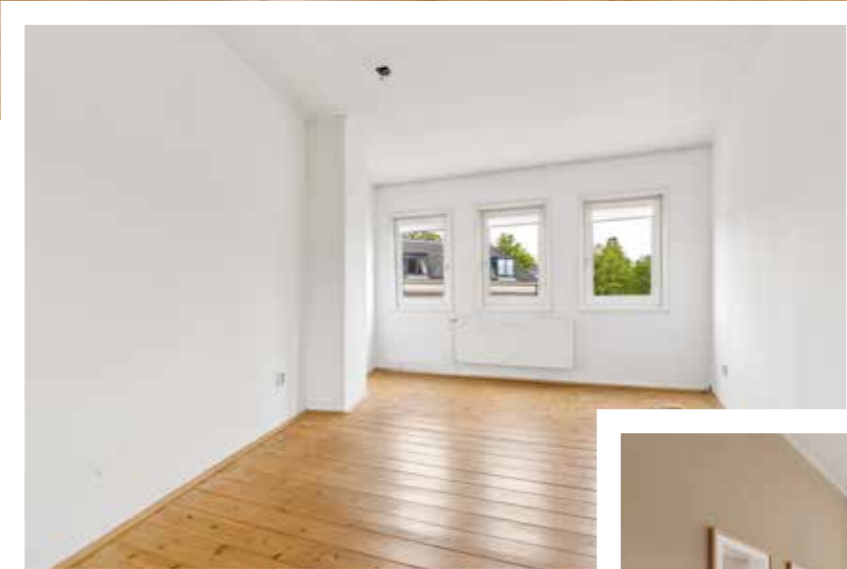
souterrain

Hier bevindt zich de gezellige eetkeuken met directe toegang tot de knusse tuin.



Badkamer souterrain

Verder vind je hier de badkamer, compleet met ligbad, wastafel, toilet en aansluiting voor de wasmachine.



Slaapkamer verdieping

De bovenverdieping herbergt een ruime slaapkamer, met voldoende ruimte om eventueel een tweede slaapgedeelte te creëren. Ook hier ligt een mooie houten vloer die de charme van de woning versterkt.

Tuin

De tuin is een perfect plekje voor het genieten van de zon.

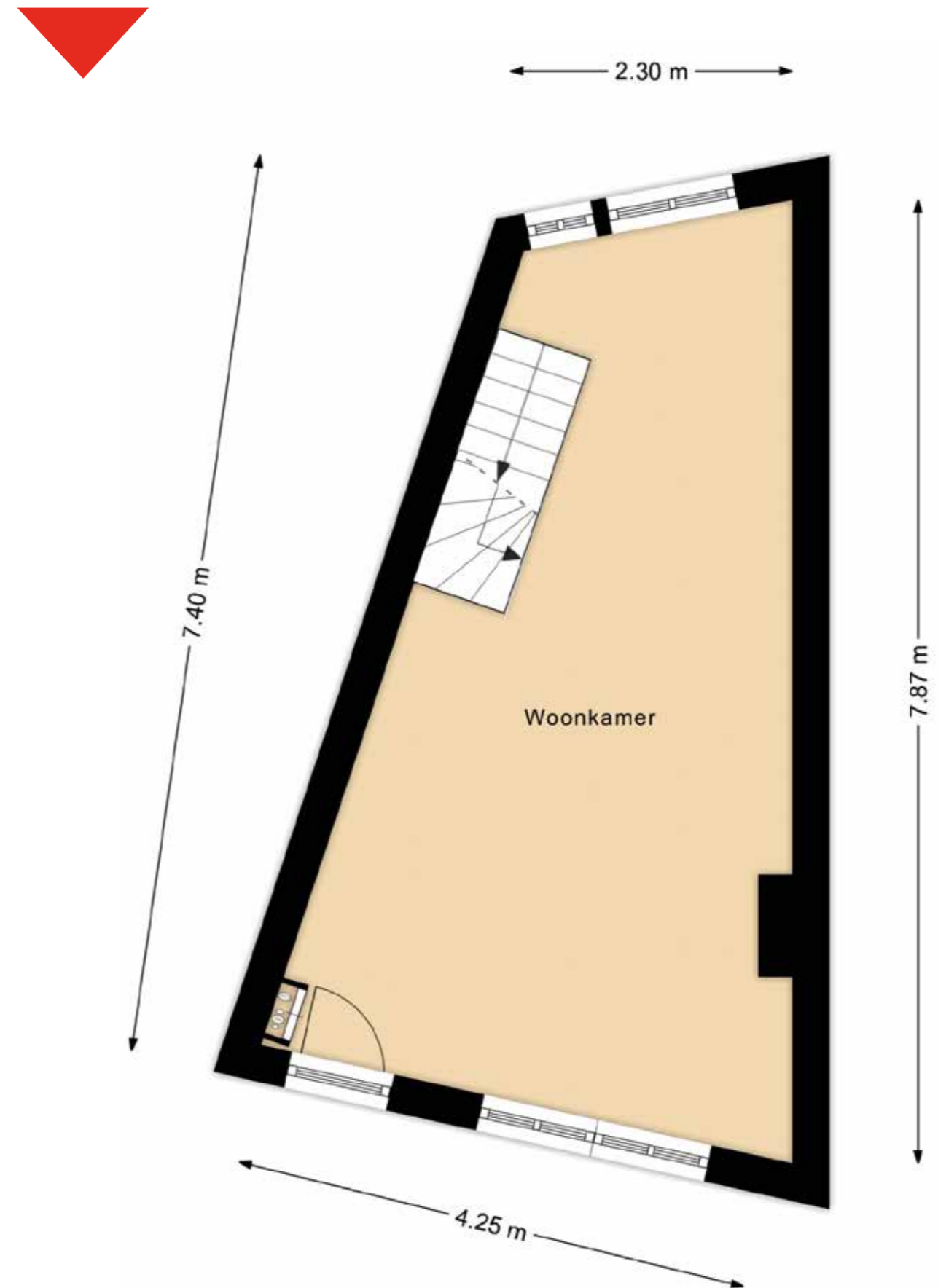


Straatbeeld

De locatie is werkelijk subliem, een fraai en vrij uitzicht aan de voorzijde en aan de achterzijde een groene oase waar het rustig en stil is. Dit deel van de stad wordt niet voor niks liefkozend "het mooiste rondje van Zwolle" genoemd, waar de tuinen achter de huizen als taartpunten samenkomen in een groen hof.



Plattegrond begane grond

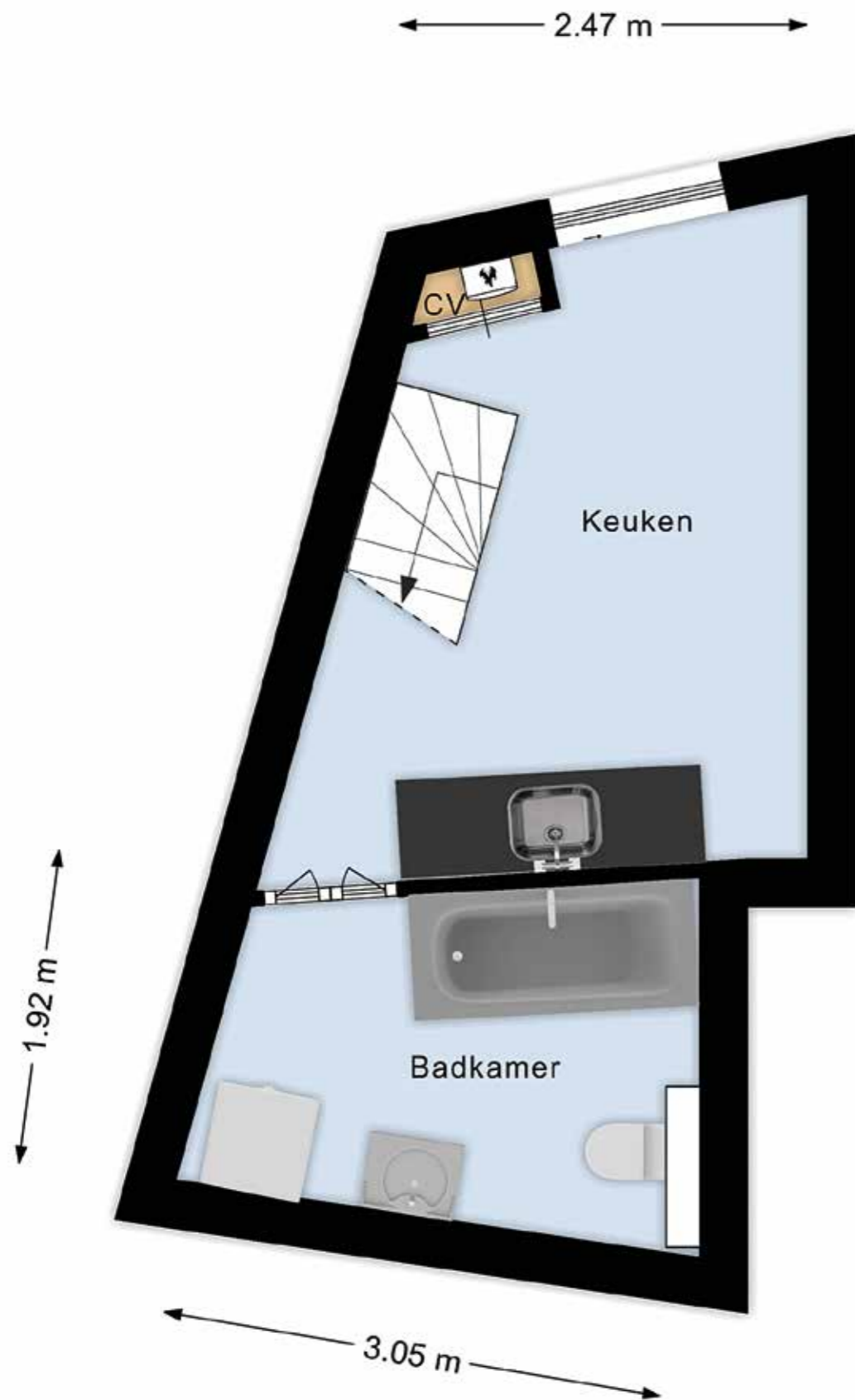


Straatbeeld

En dat te midden van de bruisende binnenstad. U wandelt vanaf hier binnen enkele minuten naar sfeervolle winkels, gezellige grand cafés, zonnige terrassen, een bioscoop, een theater en talloze restaurants. Het NS-station en diverse uitvalswegen zijn snel en gemakkelijk bereikbaar.

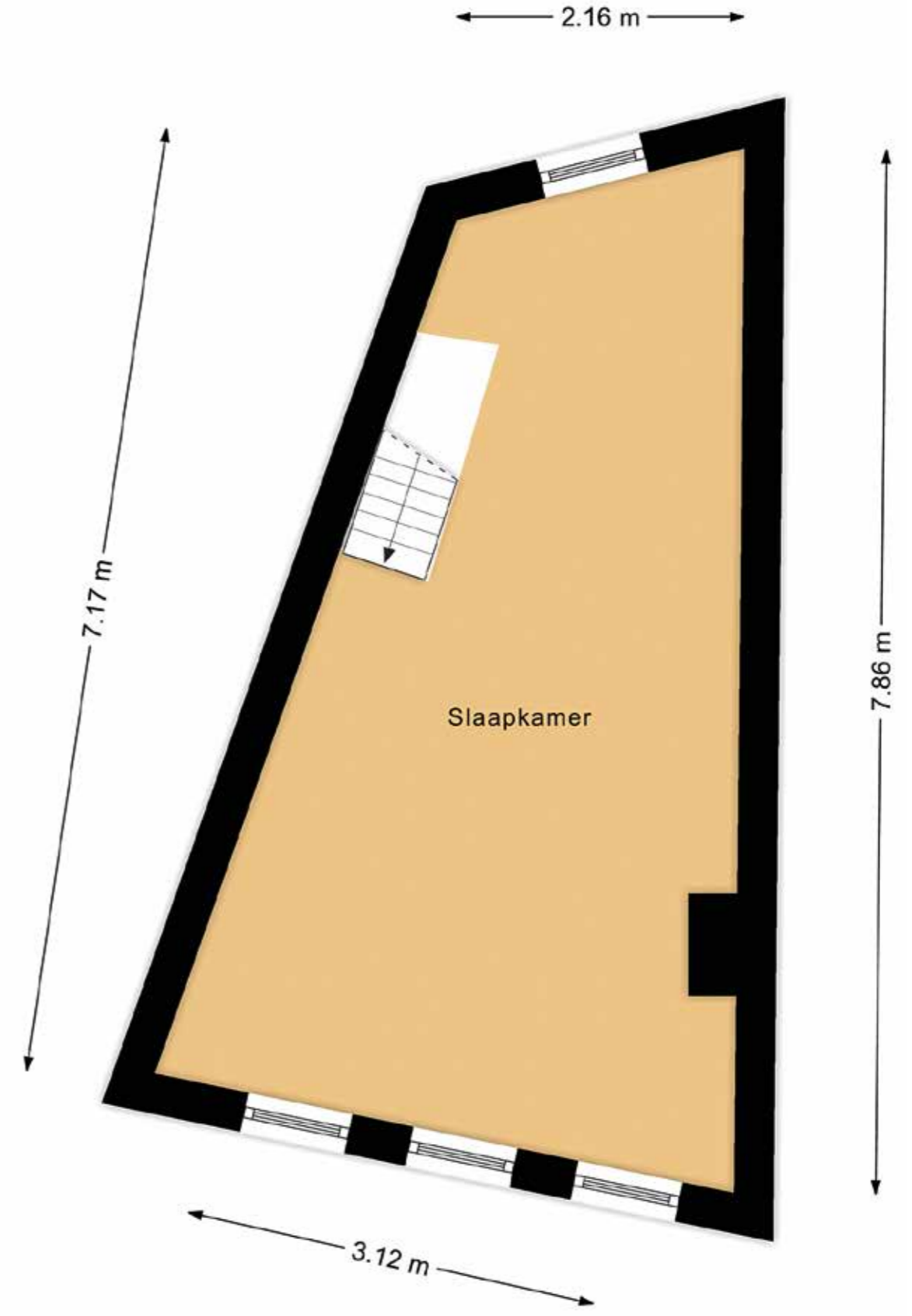
Plattegrond

souterrain



Plattegrond

eerste verdieping



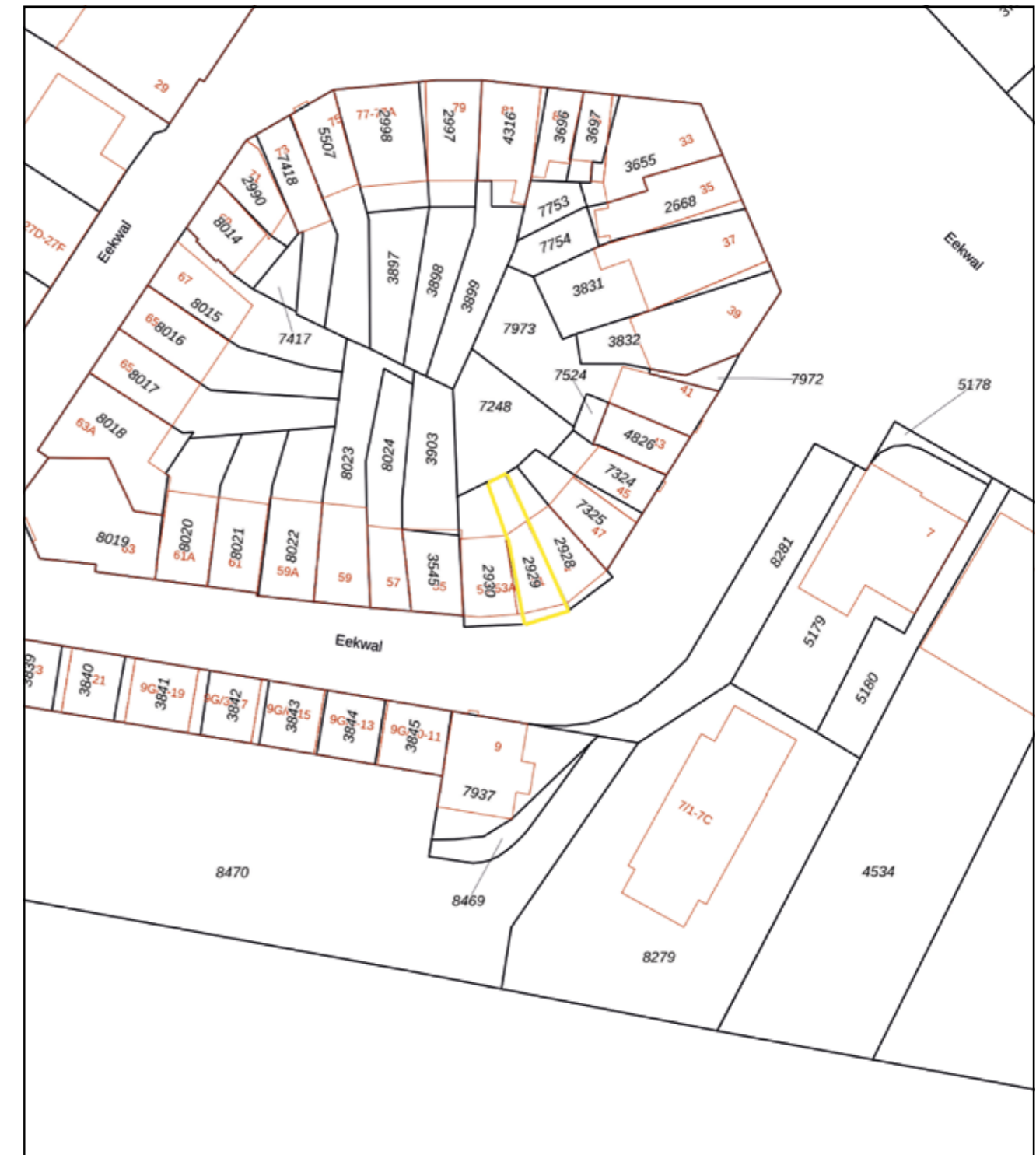
Kenmerken



Bouwjaar	: 1906
Woonoppervlakte	: Circa 64m ²
Inhoud woning	: Circa 232m ³
Perceeloppervlakte	: Circa 35m ²
Aantal kamers	: 2 (waarvan 1 slaapkamer)
Type woonhuis	: Tussenwoning
Type parkeergelegenheid	: Betaald parkeren
Ligging hoofdtuin	: Noord
Isolatievormen	: Dakisolatie en grotendeels dubbel glas
Soort verwarming	: C.V. ketel
Type ketel / bouwjaar	: Intergas HR / 2016
Warm water installatie	: C.V. ketel
Energielabel	: C
Binnenonderhoud	: Goed
Buitenonderhoud	: Goed
Bijzonderheden	: Ouderdoms-, asbest- en niet-zelfbewoningsclausule van toepassing : Beschermd stadsgezicht
Vraagprijs	: € 385.000,-- kosten koper
Aanvaarding	: In overleg

Deze documentatie is met zorg samengesteld. Mochten er toch onvolkomenheden in voorkomen, dan kunnen daar geen rechten aan worden ontleend. Indien tot koop wordt overgegaan werkt ons kantoor met een bankgarantie/waarborgsom van 10% van de koopsom.

Kadastrale kaart





EDWIN
**VAN VILSTEREN
MAKELAARS**

Thorbeckegracht 21 | 8011 VM Zwolle | (038) 460 76 90
info@evvmakelaars.nl | www.evvmakelaars.nl

