

# Fides makelaars presenteren

Sfeervol rijksmonument in hartje Leiden



Woondromen waarmaken

Nieuwsteeg 23, Leiden

Vraagprijs € 1.200.000

Fides makelaars



## Een unieke dubbele woning

In het historische centrum van Leiden bevindt zich dit bijzondere 18e-eeuwse rijksmonument (ca. 1750) aan de Nieuwsteeg 23. Een karaktervol en veelzijdig woonhuis van circa 172 m<sup>2</sup>, ontworpen door Kees Lau. Bij het ontwerp lag de focus sterk op de historische oorsprong uit 1750, waarbij veel authentieke afwerkingen zijn teruggebracht en de sfeer van die tijd weer tot leven komt.

Wat dit object echt uniek maakt, is de combinatie met het separate bijgebouw aan de Salomonsteeg 4, ideaal voor kangoeroewonen, werken aan huis of gastenverblijf. Beide woningen worden verbonden door een heerlijke, zonnige tuin op het zuidwesten. Authentieke details en een doordachte indeling maken dit tot een zeldzame kans in de binnenstad.

De ligging is ronduit uitstekend: midden in het historische hart van Leiden, met sfeervolle grachten, monumentale panden en een rijk aanbod aan winkels, horeca en cultuur op loopafstand. Ondanks de centrale ligging geniet u hier van rust en privacy in een charmante straat. Openbaar vervoer, uitvalswegen en voorzieningen zoals scholen en universiteit bevinden zich in de directe nabijheid. Een plek waar stadse levendigheid en comfortabel wonen perfect samenkomen.

Woondromen waarmaken



Fides makelaars



## Feiten op een rij:

- Gelegen in het historisch centrum van Leiden;
- Woonoppervlakte van 197 m<sup>2</sup> (inclusief Salomonsteeg 4);
- Authentiek karakter met diverse originele details;
- Heerlijke tuingerichte woonkamer;
- Royale woonkeuken met onder andere extra brede SMEG gasfornuis met grilplaat, een dubbele oven, een vaatwasser en koel-vriescombinatie.;
- Wijnkelder aanwezig;
- 4 fijne slaapkamers, verdeeld over 2 verdiepingen;
- Drie moderne badkamers, voorzien van onder meer een ligbad, inloopdouche en wasmachineaansluiting;
- Praktische vide en zolderruimte voor opbergplaats;
- Zonnige achtertuin, gelegen op het zuidwesten;
- Houten berging, ideaal voor extra opslag;
- Unieke combinatie van hoofdwoning en zelfstandig bijgebouw;
- Veel indelingsmogelijkheden en flexibel gebruik;
- Ideaal voor kangoeroewonen / dubbele bewoning / werken aan huis;
- Rijksmonument;
- Energielabel C;
- Gelegen in het historische centrum van Leiden, met alle voorzieningen binnen handbereik;
- Rustige ligging in een charmante straat, op loopafstand van winkels, horeca en openbaar vervoer.

Woondromen waarmaken



Fides makelaars



## Wonen en koken

- Sfeervolle woonkamer met zicht op de tuin. De authentieke details zorgen voor een warme uitstraling, terwijl de ruimte tegelijkertijd comfortabel en praktisch is ingericht. Aan de andere zijde bevindt zich de royale keuken, die in open verbinding staat met de eetkamer. De keuken beschikt bovendien over een wijnkelder.



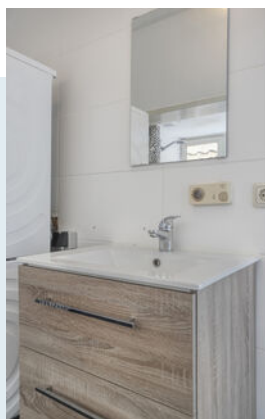
Woondromen waarmaken





## Slapen, douchen en baden

- De woning beschikt over vier fijne slaapkamers, verdeeld over twee verdiepingen. De kamers zijn stuk voor stuk prettig van formaat en bieden volop mogelijkheden voor slapen, werken of studeren. Daarnaast zijn er drie moderne badkamers aanwezig, uitgerust met onder andere een ligbad, inloopdouche en wastafel.



Woondromen waarmaken



Fides makelaars



## Buitenruimte

- De zonnige achtertuin op het zuidwesten vormt een heerlijke plek om te ontspannen en van het buitenleven te genieten. Dankzij de beschutte ligging is het hier al snel aangenaam. De tuin verbindt de hoofdwooning met het separate bijgebouw, wat zorgt voor een bijzonder en veelzijdig geheel. Daarnaast is er een houten berging aanwezig, ideaal voor fietsen en extra opslag.





## Airbnb of werken aan huis

- Het bijzondere aan deze woning, is de combinatie met het separate bijgebouw aan de Salomonsteeg 4. Deze volledig zelfstandige ruimte beschikt over een eigen keuken, badkamer en toilet en is daardoor ideaal voor kangoeroewonen, werken aan huis of als gastenverblijf. Beide woningen worden verbonden door de tuin.



## Kenmerken

Vraagprijs € 1.200.000  
Aanvaarding in overleg

### Bouw

Type object Bestaande bouw  
Bouwjaar 1750

### Oppervlaktes en inhoud

Perceeloppervlakte 167 m<sup>2</sup>  
Gebruiksoppervlakte wonen 172 m<sup>2</sup>  
Inhoud 613 m<sup>3</sup>  
Oppervlakte externe bergruimte 4 m<sup>2</sup>  
Oppervlakte gebouwgebonden buitenruimte 11 m<sup>2</sup>

### Indeling

Aantal bouwlagen 4  
Aantal kamers 5

### Energieverbruik

Warm water c.v.-ketel  
Verwarmingssysteem c.v.-ketel  
Type Remeha Calenta Ace 40L CCS  
Bouwjaar 2019  
Eigendom eigendom

### Tuin

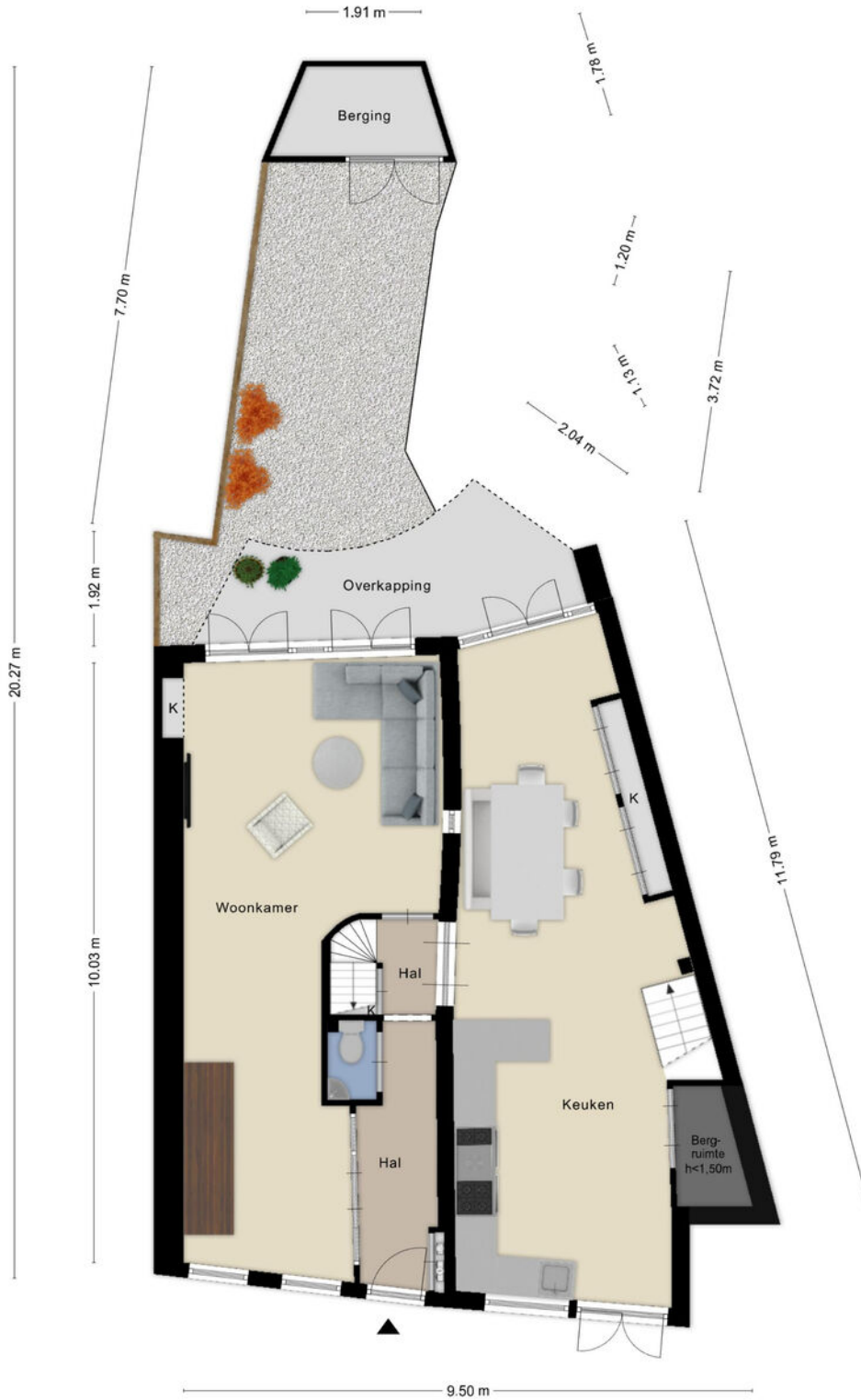
Type achtertuin  
Ligging tuin zuidwest  
Achterom nee  
Soort berging aangebouwd hout

### Parkeergelegenheid

Soort parkeren openbaar parkeren, parkeervergunningen

# Situatie tekening

Woondromen waarmaken



Aan de plattegronden kunnen geen rechten worden ontleend  
© Zibber www.zibber.nl

# Eerste verdieping



Aan de plattegronden kunnen geen rechten worden ontleend  
© Zibber [www.zibber.nl](http://www.zibber.nl)

## Tweede verdieping



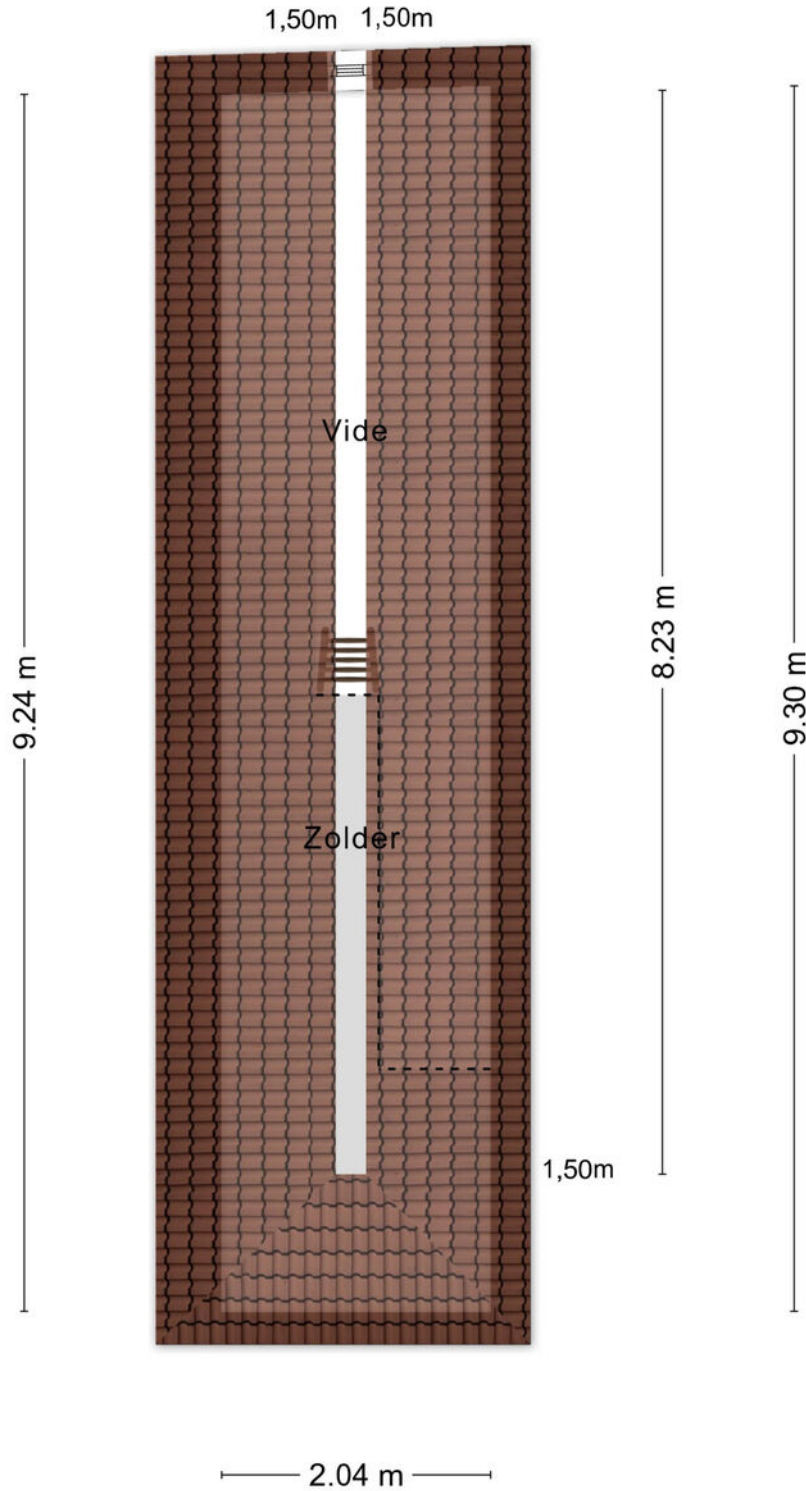
Aan de plattegronden kunnen geen rechten worden ontleend  
© Zibber [www.zibber.nl](http://www.zibber.nl)



Zolder



Woondromen waarmaken



Aan de plattegronden kunnen geen rechten worden ontleend  
© Zibber [www.zibber.nl](http://www.zibber.nl)

Fides makelaars

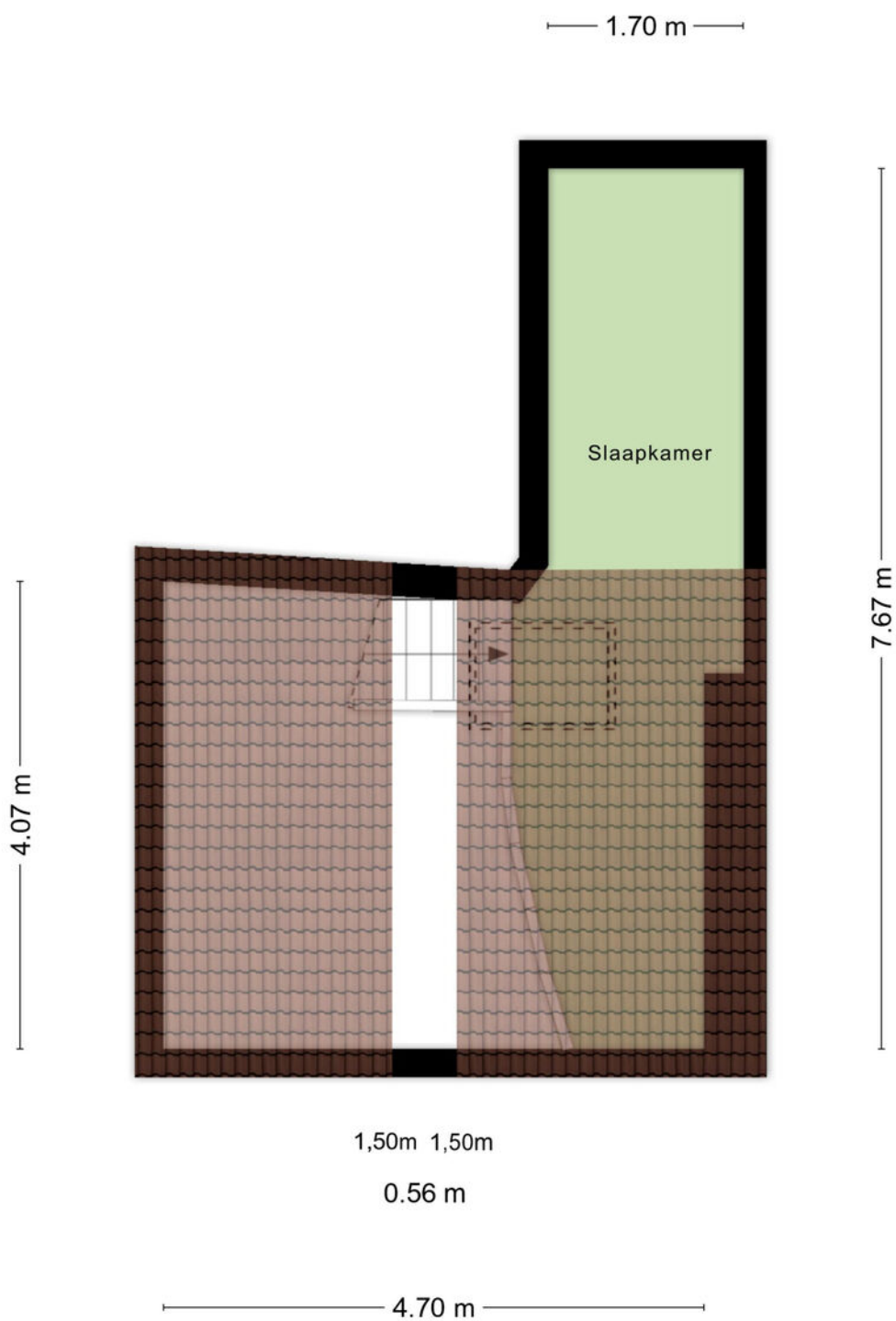
## Begane grond Salomonsteeg 4



Aan de plattegronden kunnen geen rechten worden ontleend  
© Zibber [www.zibber.nl](http://www.zibber.nl)

## Slaap entresol

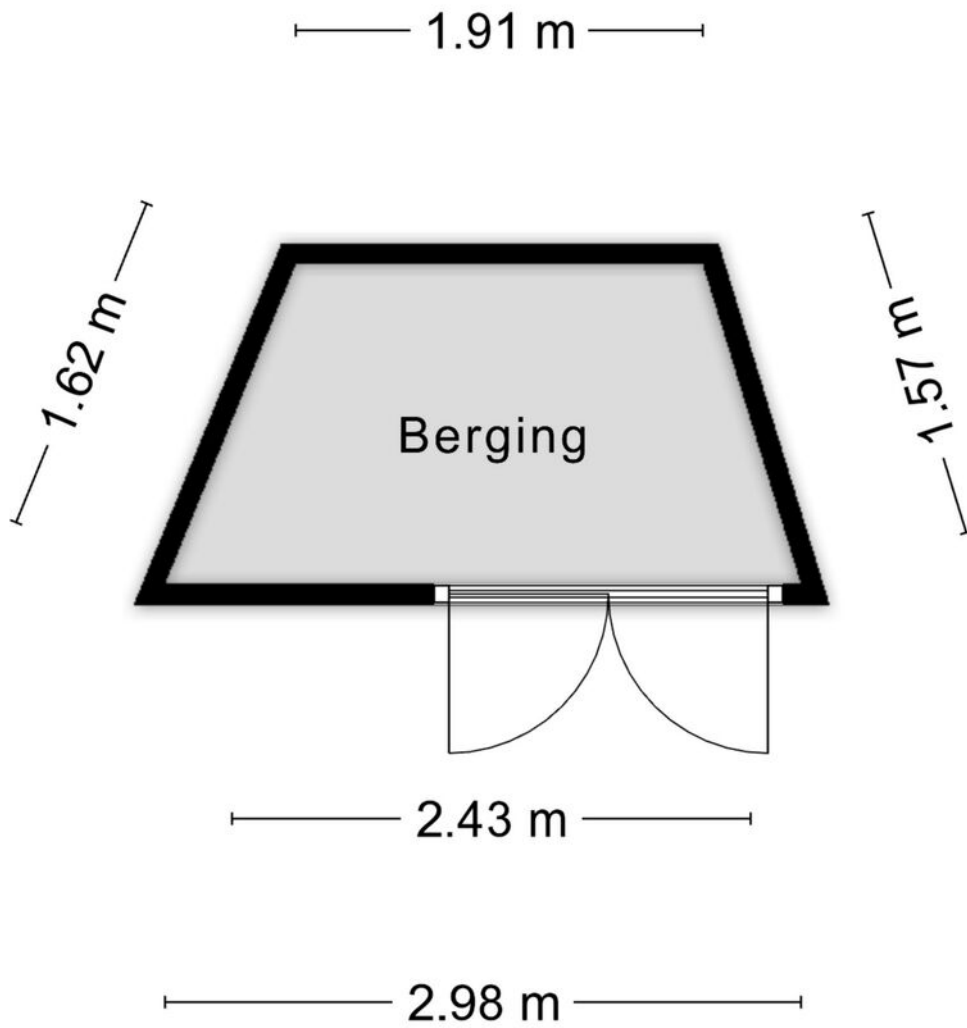
Woondromen waarmaken



Aan de plattegronden kunnen geen rechten worden ontleend  
© Zibber [www.zibber.nl](http://www.zibber.nl)

Fides makelaars

## Berging



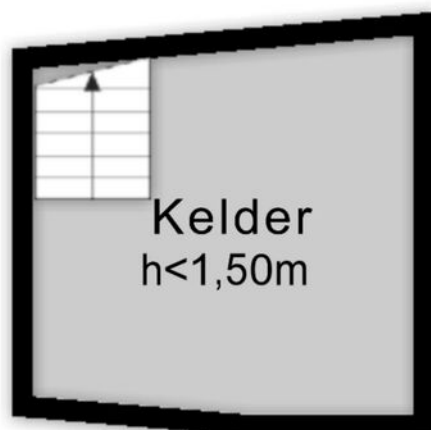
Woondromen waarmaken

Aan de plattegronden kunnen geen rechten worden ontleend  
© Zibber [www.zibber.nl](http://www.zibber.nl)

## Plattegrond

1.76 m

1.53 m



1.76 m

Woondromen waarmaken

Aan de plattegronden kunnen geen rechten worden ontleend  
© Zibber [www.zibber.nl](http://www.zibber.nl)

## Lijst van zaken

	Blijft achter	Gaat mee	Ter overname	NVT
<b>Woning - Interieur</b>				
Houtkachel	X			
Designradiator(en)	X			
Radiatorafwerking	X			
Verlichting, te weten				
- inbouwspots/dimmers	X			
- opbouwspots/armaturen/lampen/dimmers	X			
- losse (hang)lampen		X		
Raamdecoratie/zonwering binnen, te weten				
- gordijnrails	X			
- gordijnen	X			
- overgordijnen	X			
- vitrages	X			
- jaloezieën	X			
Vloerdecoratie, te weten				
- parketvloer	X			
- houten vloer(delen)	X			
- plavuizen	X			
<b>Woning - Keuken</b>				
Keukenblok (met bovenkasten)	X			
Keuken (inbouw)apparatuur, te weten				
- kookplaat	X			
- (gas)fornuis	X			
- afzuigkap	X			
- oven	X			
- combi-oven/combimagnetron			X	

## Lijst van zaken

	Blijft achter	Gaat mee	Ter overname	NVT
- koelkast	X			
- koel-vriescombinatie	X			
- vaatwasser	X			
<b>Woning - Sanitair/sauna</b>				
Toilet met de volgende toebehoren				
- toilet	X			
- toiletrolhouder	X			
- toiletborstel(houder)	X			
- fontein	X			
Badkamer met de volgende toebehoren				
- ligbad	X			
- douche (cabine/scherm)	X			
- wastafel	X			
- wastafelmeubel	X			
- toiletkast	X			
- toilet	X			
<b>Woning - Exterieur/installaties/veiligheid/ energiebesparing</b>				
Brievenbus	X			
(Voordeur)bel	X			
(Veiligheids)sloten en overige inbraakpreventie	X			
Rookmelders	X			
(Klok)thermostaat	X			
Telefoonaansluiting/internetaansluiting		X		
Veiligheidsschakelaar wasautomaat	X			
Waterslot wasautomaat	X			

## Lijst van zaken

	Blijft achter	Gaat mee	Ter overname	NVT
Zonnepanelen	X			
Warmwatervoorziening, te weten				
- CV-installatie	X			
- boiler	X			
<b>Tuin - Inrichting</b>				
Tuinaanleg/bestrating	X			
Beplanting	X			
<b>Tuin - Verlichting/installaties</b>				
Buitenverlichting	X			
<b>Tuin - Bebouwing</b>				
Tuinhuis/buitenberging	X			
<b>Tuin - Overig</b>				
Overige tuin, te weten				
- vlaggenmast(houder)	X			



## Welkom in Leiden!

### Leiden, een stad met een rijke historie

Met ruim 120.000 inwoners is Leiden, naar inwoneraantal gemeten, na Rotterdam, Den Haag en Zoetermeer de vierde gemeente van Zuid-Holland.

De Sleutelstad, heeft de oudste universiteit van Nederland. Daarnaast staat de stad bekend om zijn rijke geschiedenis en de oude binnenstad, met grachten, monumentale bouwwerken en hofjes. Leiden telt ruim 1250 rijksmonumenten, 1550 gemeentelijke monumenten, 4550 beeldbepalende panden en twee archeologische monumenten. Het centrum binnen de singels is de op één na grootste historische binnenstad van Nederland en bovendien aangewezen als beschermd stadsgezicht.

In 1572 koos de stad de zijde van de anti-Spaanse opstand. De Spaanse landvoogd Requesens belegerde in 1574 de stad. Nadat dit beleg was afgeslagen, het zogenaamde Leidens ontzet van 3 oktober 1574, kreeg de stad in 1575 met de Universiteit Leiden de eerste universiteit van Nederland. 3 oktober wordt tot op de dag van vandaag fanatiek gevierd door de Leidenaren.

Door zijn kleine en gezellige stadskern wordt Leiden door vele inwoners ervaren als een dorp met de voordelen, en niet de nadelen, van een stad.

### Zeven redenen waarom u in Leiden wilt wonen:

- Leiden is een historische stad met veel hofjes, straatjes, bijzondere panden en leuke bezienswaardigheden;
- U treft hier een ruime keuze aan scholen: van de Brede School tot en met de Leidse Universiteit;
- U geniet van een brede diversiteit aan bedrijven, met startups en veel kenniswerk bij o.a. Heerema, het Bio Science park en ESA/ESTEC in Noordwijk;
- Met dertien musea, waaronder Corpus, Museum van Volkenkunde, het Rijksmuseum van Boymans en Hortus Botanicus, is er op cultureel gebied voor elk wat wils in Leiden;
- Ontspanning vindt u op het strand van de kustplaatsen Noordwijk en Katwijk die u per fiets (ca. 10 km) kunt bereiken of tijdens een zeiltocht naar de Kagerplassen;
- De stad uit? Met de auto doet u via de A4 en A44 gemakkelijk Den Haag, Amsterdam en Schiphol aan. Daarnaast bieden de drie NS-stations in Leiden uitkomst voor reizen met het OV;
- Gezelligheid! In Leiden is altijd wat te beleven door de vele evenementen, musea en gezellige, hippe uitgaansgelegenheden. Leidens Ontzet op 3 oktober en de Lakenfeesten in juni wilt u echt niet missen.

In Sleutelstad Leiden is altijd iets te beleven! Meer informatie vindt u op [www.visitleiden.nl](http://www.visitleiden.nl).

## De omgeving van Leiden

Leiden wordt omringd door een viertal gemeenten, vrijwel allemaal ontstaan uit Romeinse nederzettingen.

### Oegstgeest

Het schrijversdorp Oegstgeest is een aantrekkelijke plaats om in te wonen. Het dorp is gelegen aan de westzijde van Leiden, dus diverse voorzieningen treft u op fietsafstand. Binnen de grenzen van Oegstgeest treft u een aantal prachtige parken waaronder Bos van Wijckerslooth, Park Landskroon en Park Rhijngeest. Via de Leede komt u op Het Joppe, een recreatie en watersportgebied met toegang tot de Kagerplassen. Snuif cultuur bij de kastelen Oud poelgeest en Endegeest en laat u daadwerkelijk rondleiden door het menselijk lichaam in museum Corpus. Ook beschikt Oegstgeest over een rijk verenigingsleven met een groot aanbod aan faciliteiten en sporten waaronder voetbal, volleybal, tennis, een zwembad, cricket, hockey en drie scoutingverenigingen. De ruim 26.000 inwoners treffen de dagelijkse boodschappen en het onderwijs in de directe omgeving en wat er mist, vinden zij 'om de hoek' in de stad Leiden.

### Leiderdorp

Leiderdorp is een vastgegroeide gemeente aan Leiden, gescheiden door de rivieren De Zijl en de Oude Rijn. Leiderdorp telt circa 30.000 inwoners met een groot aantal forensen en gezinnen. De gemiddelde leeftijd in deze plaats is laag. Leiderdorp ligt aan rijksweg A4, heeft een eigen ziekenhuis, Alrijne, een zwembad in de Doeswijk en jachthaven Doelhaven, van waaruit u naar de Kagerplassen kunt varen. Aan voorzieningen ontbreekt het aan niets in Leiderdorp, maar mocht u toch op zoek zijn naar het stadsgevoel, dan staat u binnen 10 minuten fietsen midden in het centrum van Leiden.



## De omgeving van Leiden

### Voorschoten

Ten westen van de A4 en tussen Wassenaar, Den Haag en Leiden vindt u Voorschoten. Voorschoten, een forensenplaats pur sang, wordt van Leiden gescheiden door het Korte Vlietkanaal en de spoorlijn Den Haag – Leiden. U geniet hier van water en groen in Vlietland en de Duivenvoordecorridor. Trek eropuit in de natuur en passeer landgoederen, buitenplaatsen en nog veel meer...

Voorschoten heeft meer dan 25.000 inwoners en een compleet pakket aan voorzieningen: winkels en horecagelegenheden, maar ook onderwijs, sport en recreatie is hier goed vertegenwoordigd.

De dorpskern van Voorschoten, met centraal de Voorstraat, is monumentaal, net als het kasteel Duivenvoorde wat gelegen is binnen de dorpsgrenzen en ingericht als museum. Daarnaast treft u in Voorschoten twee bijzondere kerken: de Dorpskerk en Sint Laurentiuskerk.

Middels de auto is deze veelzijdige plaats via de A4 en A44 prima bereikbaar, maar ook het NS-station aan de spoorlijn Amsterdam – Leiden – Den Haag biedt uitkomst.

### Zoeterwoude

Zoeterwoude is een gemeente aan de Oude Rijn, gelegen aan de zuidzijde van de A4. Aan de bovenkant ligt Zoeterwoude tegen Leiden aan, met als scheidslijn de rijksweg (hier verdiept aangelegd). Zoeterwoude bestaat, naast de kernen Zoeterwoude Rijndijk en Zoeterwoude Dorp, uit enkele buurtgemeenschappen waaronder Weijpoort. Zoeterwoude Dorp en Rijndijk worden van elkaar gescheiden door de N11 en de spoorlijn Leiden – Alphen aan den Rijn - Utrecht. U treft in deze plaats veel bedrijvigheid met de grootste bierbrouwerij van Nederland: de Heineken brouwerij en een uitgebreide meubelboulevard: Rijnke Boulevard.

De laatste jaren is Zoeterwoude op het gebied van woningen fors aan het groeien. Vooral aan de kant van Leiden, in Verde Vista Meerburg, verrijst een prachtige woonwijk.





## Kent u al uw financiële kansen en mogelijkheden?

En? Is dit de woning van uw dromen? We zijn benieuwd! Of uw woondroom haalbaar is, weet u als u een helder overzicht heeft van uw financiële mogelijkheden. Want welke hypotheek past er eigenlijk het beste bij uw situatie?

Wat gebeurt er als u een nieuwe woning koopt, terwijl uw huidige woning nog niet is verkocht? Wat zijn de mogelijkheden als u nog geen vaste aanstelling heeft, of zzp-er bent? Kunnen die verbouwkosten nu wel of niet bij de hypotheek worden opgenomen, en hoe zit het ook al weer met de hypotheekrenteaf trek?

Veel vragen waar Opmaat financieel adviseur Leendert Boerefijn het antwoord op heeft. Hij staat voor u klaar om u te helpen uw financiële toekomstperspectief in kaart te brengen. Er is wellicht meer mogelijk dan u in eerste instantie denkt!

**Neemt u gerust contact op met Leendert voor een vrijblijvend adviesgesprek, vertrouwd op kantoor bij Fides makelaars.**

Lammenschansweg 76, 2313 DP Leiden  
T. 071 – 5168081  
[info@opmaatfinancieeladviseurs.nl](mailto:info@opmaatfinancieeladviseurs.nl)  
[www.opmaatfinancieeladviseurs.nl](http://www.opmaatfinancieeladviseurs.nl)

**Vol vertrouwen  
naar de toekomst**

**Opmaat financieel adviseurs**



## Heeft u interesse in deze woning?

Er komt heel wat kijken bij het kopen van een woning. Een aantal zaken hebben wij alvast voor u op een rij gezet. Heeft u vragen? Fides makelaars staan voor u klaar. Aarzel niet contact met ons op te nemen, we helpen u graag.

### Een bod uitbrengen

U kunt mondeling of schriftelijk een bod uitbrengen bij de makelaar. Uw bieding is bindend wanneer deze wordt geaccepteerd door de verkopende partij. Het is ook mogelijk dat uit de bieding een onderhandeling volgt.

### Vaak gestelde vragen:

#### **Ik ben de eerste geïnteresseerde. Is de makelaar verplicht als eerste met mij in onderhandeling te gaan?**

Nee, dat hoeft niet. De verkoper bepaalt samen met de makelaar de verkoopprocedure. De makelaar heeft wel de verplichting u hierover te informeren.

#### **Ik bied de vraagprijs, ben ik dan ook automatisch de koper?**

Nee, nog niet. Het aanbod van een verkoper in een advertentie, internetpublicatie of verkoopbrochure is wettelijk een uitnodiging aan een koper tot het doen van een bieding. Als u een bieding wilt uitbrengen, doet u dat bij de makelaar. Hij zal uw bieding met de verkoper bespreken en daar zo snel mogelijk bij u op terug komen. Tijdens de onderhandelingen kan een andere geïnteresseerde een afwijkend (tegen)bod doen. De verkoper heeft dan de mogelijkheid om zonder opgave van redenen de onderhandelingen met u af te breken. Het is ook mogelijk dat de verkoper alsnog besluit over te gaan tot een inschrijvingsprocedure, bijvoorbeeld als hij meerdere biedingen tegelijk krijgt. Een aanbod gedaan voor een bepaalde termijn is, voor diegene die het aanbod heeft gedaan, onherroepelijk.

### **Hoe zit het met de ontbindende voorwaarden?**

Wanneer u ontbindende voorwaarden wilt opnemen in de koopakte, dan moet u deze tijdens de onderhandelingen doorgeven. De verkoper moet uw voorwaarden wel willen accepteren. Een veel voorkomend voorbehoud is het verkrijgen van financiering.

### **Is bedenktijd en een waarborgsom altijd van toepassing?**

Indien u een woning koopt om zelf te bewonen, heeft u wettelijk drie dagen bedenktijd nadat de koopakte door beide partijen is ondertekend. U kunt dan kosteloos van de koop afzien. De verkoper is aan de afspraken met u gehouden vanaf het moment dat hij de koopakte heeft getekend (schriftelijkheidsvereiste). Tot die tijd is een mondelinge overeenkomst met de verkoper niet bindend. Vaak geldt voor kopers een voorbehoud voor het verkrijgen van financiering. De overdracht van de woning zal vaak nog een paar maanden duren. Om de wederzijdse verplichtingen te waarborgen is het gebruikelijk dat u kort na het verstrijken van het voorbehoud financiering (uiterlijk een week later) een bankgarantie stelt of een waarborgsom stort van 10 procent van de koopprijs op de rekening van de notaris. Voor alle transacties waarin wij bemiddelen en als niet anders is overeengekomen, geldt deze regeling.

### **Waarom zou ik mijn eigen NVM-makelaar meenemen?**

Het is verstandig om uw eigen NVM-makelaar mee te nemen naar de bezichtiging. Hij komt op voor uw belangen, bekijkt samen met u de woning en geeft u een waardeadvies. Daarnaast voert hij voor u op professionele wijze de onderhandelingen, en adviseert hij u over de voorbehouden van de koop. Ook bij de inspectie en overdracht staat de NVM-makelaar u terzijde.



## Meer informatie?

### Wij staan voor u klaar

**Ralph Pijls, Daniëlle Jonker, Kelly Romijn, Martijn Verbeek Wolthuys, Roelof Tuin, Evelein Heemskerk en Carlène van der Hoorn staan voor u klaar**

Lammenschansweg 76,  
2313 DP Leiden

**T** 071 - 516 80 80

**E** [info@fidesmakelaarsleiden.nl](mailto:info@fidesmakelaarsleiden.nl)

**W** [fidesmakelaarsleiden.nl](http://fidesmakelaarsleiden.nl)

**f** [fidesmakelaars](#)

**©** [fidesmakelaars](#)

Woondromen waarmaken

## Fides makelaars maken uw woondromen waar

Wij zijn benieuwd, is dit de woning van uw dromen? U heeft uw ideeën over de manier waarop u wilt wonen en leven en welk thuis daarbij past. Fides makelaars noemen dit woondromen. Wij zetten ons in om uw woondromen waar te maken. Vertel ons over uw plannen en ideeën. Wij luisteren goed naar u en samen brengen wij uw woondromen in kaart. Als wij uw motivatie kennen en uw drijfveren begrijpen, kunnen wij u op de juiste manier begeleiden bij de verkoop en/of aankoop van uw huis of appartement. Welke reden u ook heeft om te verhuizen, wij laten u graag zien dat er meer mogelijk is dan u wellicht in eerste instantie denkt.

Wij werken samen met De Koning makelaars met zes vestigingen in het Groene Hart. Naast bestaande bouw zijn wij ook gespecialiseerd in nieuwbouw. Deze informatie is door ons met nodige zorgvuldigheid samengesteld. Onzerzijds wordt echter geen enkele aansprakelijkheid aanvaard voor enige onvolledigheid, onjuistheid of anderszins, dan wel de gevolgen daarvan. Alle opgegeven maten en oppervlakten zijn indicatief.

© Fides makelaars



**Fides makelaars**