



Anke Bodewes
MAKELAARDIJ



DE VELDEN 24

3124 CP SCHIEDAM



Anke biedt ruimte



Welkom!

Wat leuk dat u interesse heeft in deze woning! Mijn naam is Cindy van Veen en ik ben de makelaar van de verkoper.

Wij zijn regiobreed actief maar ons kantoor is geworteld in Schiedam. In de bouwkunde staat 'de makelaar' voor de verbinding tussen twee dakspanten, de makelaar verbindt en maakt stabiel. Wij zetten onze kennis en kunde dagelijks in waarbij we altijd voor de het beste resultaat voor onze opdrachtgever gaan, maar verliezen daarbij nooit de verbinding uit het oog!

Vragen? U kunt mij bereiken via 010 246 44 44
of cindy@ankebodewes.nl



Kenmerken

VRAAGPRIJS: € 335.000 k.k.

Soort: galerijflat

Inhoud: 225 m³

Woonoppervlakte: 75 m²

Perceeloppervlakte: 0 m²



De Velden 24 Schiedam

Modern, instapklaar en volledig gelijkvloers appartement met zonnig balkon op de 1e verdieping, gelegen in de geliefde woonwijk "De Velden" in Schiedam-Noord. Het appartement maakt deel uit van een verzorgd appartementencomplex met afgesloten entree, lift en eigen berging op de begane grond. De woning beschikt over een moderne keukeninrichting en in 2020 zijn onder andere de badkamer, het toilet, de laminaatvloer en de woonkamer binnendeur vernieuwd, waardoor de woning een moderne en eigentijdse uitstraling heeft. Door het energielabel C is het tevens een duurzaam en in gebruik zuinig appartement.

Ligging

Het appartement is gelegen in de populaire woonwijk "De Velden" in Schiedam-Noord. De wijk kenmerkt zich door haar rustige en groene karakter met alle dagelijkse voorzieningen binnen handbereik. Winkelcentra, scholen, sportaccommodaties, speeltuinen en openbaar vervoer bevinden zich op korte afstand. Daarnaast zijn diverse uitvalswegen snel bereikbaar en kunt u heerlijk ontspannen in het nabijgelegen natuur- en recreatiegebied Midden-Delfland.

Voor de afmetingen verwijzen wij u naar de plattegronden. Onderstaand treft u alvast een korte tour door de woning, maar wij laten u de woning uiteraard graag live ervaren

Indeling

Begane grond

Afgesloten en verzorgde centrale entree met brievenbussen, video-installatie, lift, trappenhuis en toegang tot de privébergingen.

1e verdieping

Entree, ruime hal met toegang tot vrijwel alle vertrekken van de woning.

De royale woonkamer geniet van veel lichtinval en biedt toegang tot het zonnige balkon op het westen. De open keuken is uitgevoerd in een praktische L-vormige opstelling

en voorzien van diverse apparatuur, waaronder een Ingebouwde oven, gaskookplaat, recirculatiekap, grote koelkast, losse vriezer, vaatwasser en voldoende kastruimte.

Het moderne separate toilet is vernieuwd in 2020 en uitgevoerd met een zwevend closet, betegelde vloer en moderne wandtegel.

Vanuit de hal zijn tevens de slaapkamers bereikbaar, waaronder de ruime hoofdslaapkamer met schuifkastenwand. Daarnaast beschikt het appartement over een extra slaap-/werkkamer, ideaal als thuiswerkplek, hobbyruimte of kinderkamer.

De badkamer is eveneens vernieuwd in 2020 en modern afgewerkt met een betegelde vloer en wanden, vaste wastafel met kom, designradiator en een ruime inloopdouche.

Verder beschikt het appartement over een praktische inpannige berging met mechanische ventilatie, aansluitingen voor wasmachine en droger en de opstelling van de CV-combiketel. De c.v.-ketel is vernieuwd in 2024.

Balkon

Het zonnige balkon is gelegen op het westen, waardoor u hier optimaal kunt genieten van de middag- en avondzon.

Berging

Privéberging van ca. 5 m² gelegen op de begane grond.

Bijzonderheden

-Oplevering in overleg, voorkeur van de verkoper gaat uit naar het vierde kwartaal 2026.

-Modern en instapklaar appartement

-Volledig gelijkvloers wonen

-Definitief energielabel C

-Actieve Vereniging van Eigenaren, bijdrage € 186,-- per maand

-Verwarming en warm water middels HR Intergas CV-combiketel uit 2024

De Velden 24 Schiedam

tot 31-03-2044. De einddatum van het recht is 31-03-2093.
-Funderingsrisico klasse ; Niet verhoogd (A,B,C)

Deze informatie is door ons met de nodige zorgvuldigheid samengesteld. Onzerzijds wordt echter geen enkele aansprakelijkheid aanvaard voor enige onvolledigheid, onjuistheid of anderszins, dan wel de gevolgen daarvan. Alle opgegeven maten en oppervlakten zijn indicatief. Van toepassing zijn de NVM voorwaarden.







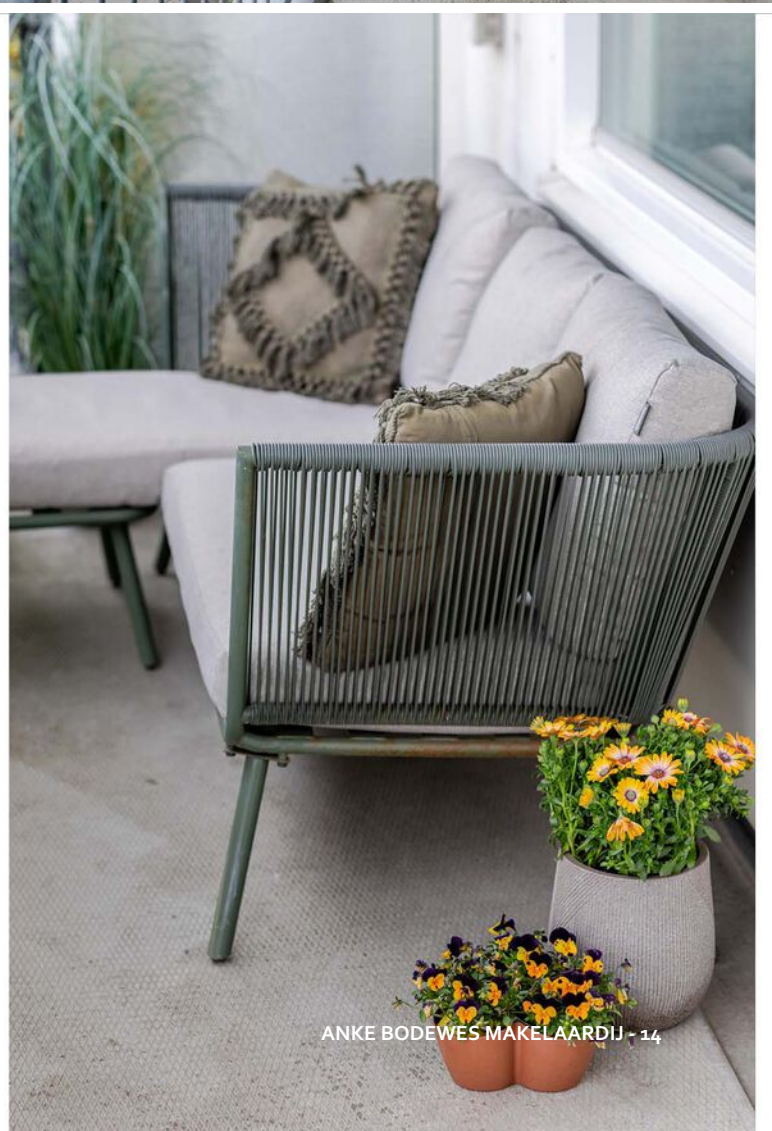








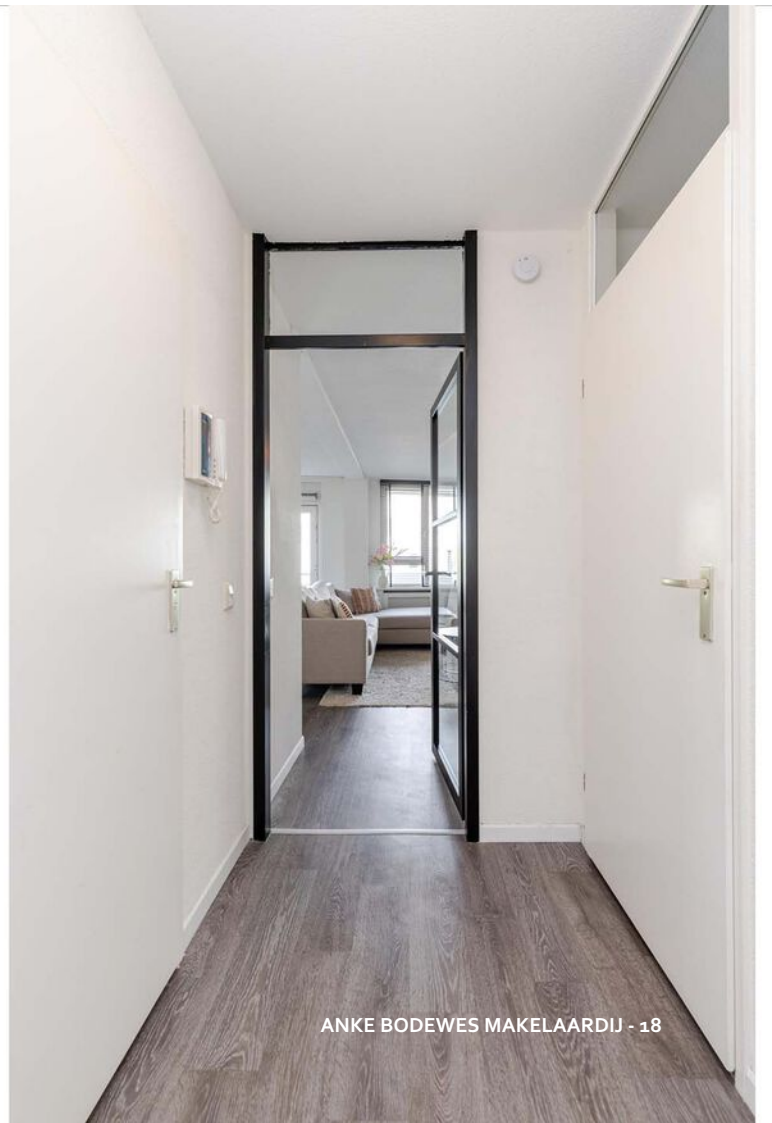








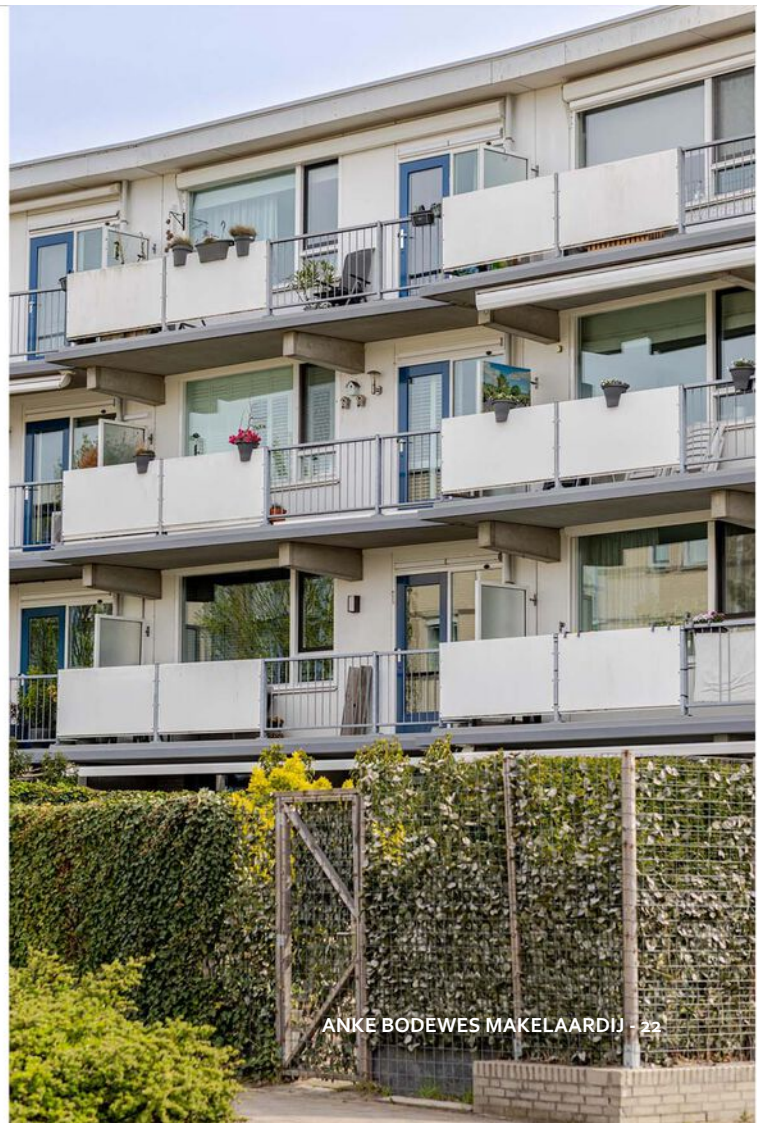




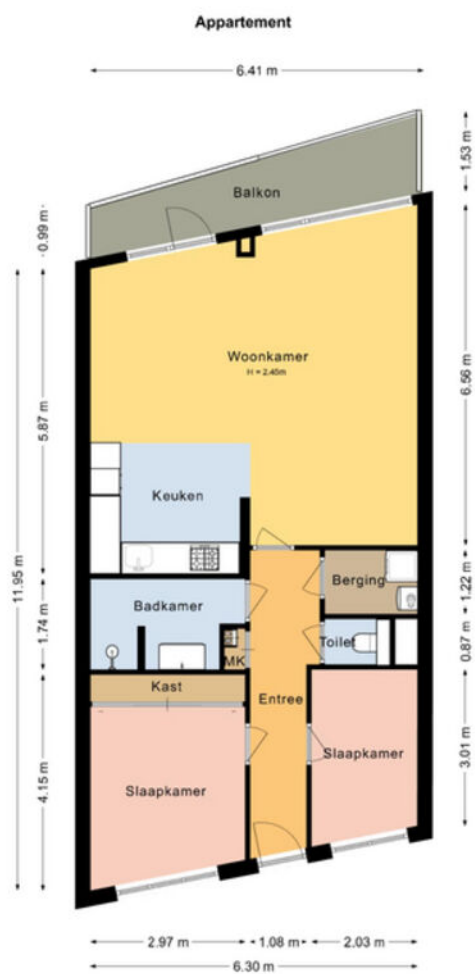










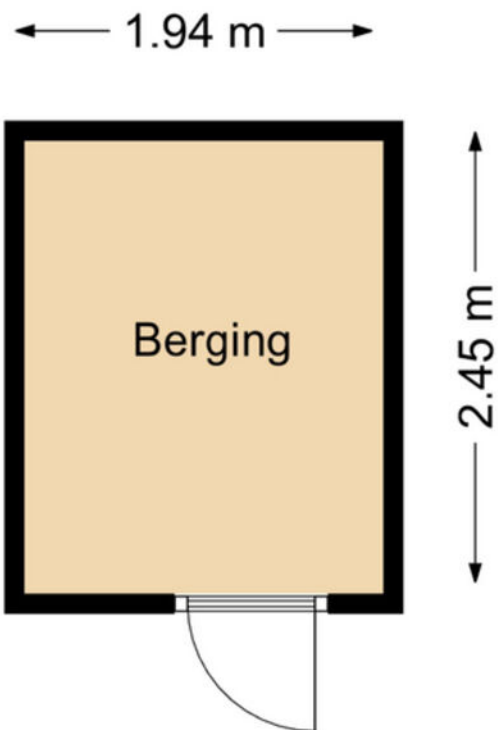


Deze plattegronden zijn opgemaakt voor indicatieve doeleinden.
Hieraan kunnen geen rechten worden ontleend.

PLATTEGROND

Appartement

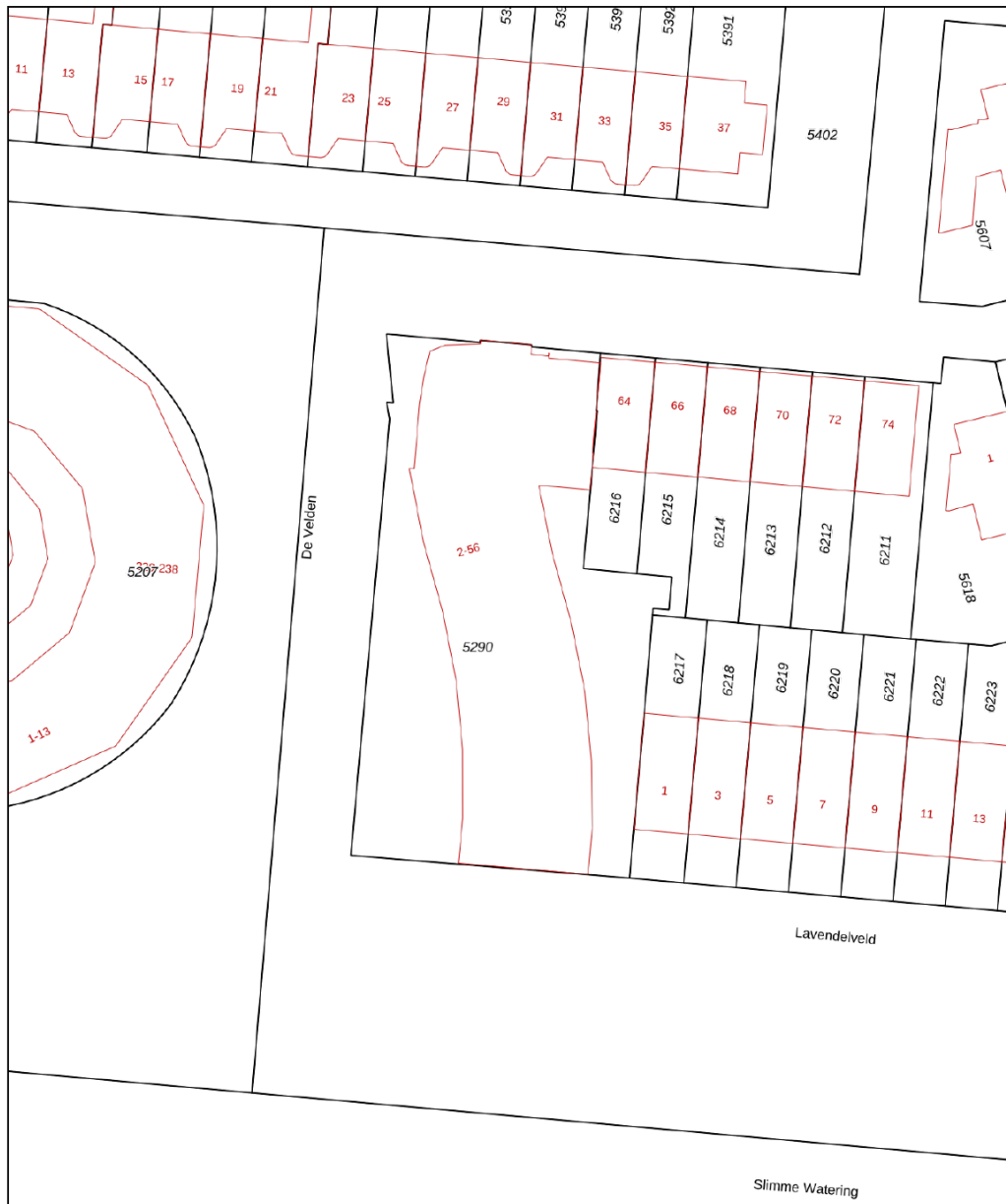
Berging




Deze plattegronden zijn opgemaakt voor indicatieve doeleinden.
Hieraan kunnen geen rechten worden ontleend.

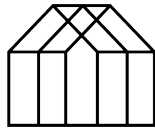
PLATTEGROND

Berging



<p>12345 25</p> <p>— Vastgestelde kadastrale grens — Voorlopige kadastrale grens — Administratieve kadastrale grens — Bebouwing</p> <p>Voor een eensluidend uittreksel, geleverd op 16 januari 2026 De bewaarder van het kadaster en de openbare registers</p>	<p>Schaal 1: 500</p> <p>Kadastrale gemeente Schiedam Sectie Q Perceel 5290</p> <p>Aan dit uittreksel kunnen geen betrouwbare maten worden ontleend. De Dienst voor het kadaster en de openbare registers behoudt zich de intellectuele eigendomsrechten voor, waaronder het auteursrecht en het databankenrecht.</p>	
--	--	---

KADASTRALE KAART



Anke Bodewes
MAKELAARDIJ

INTERESSE?

Wij helpen je graag verder. Maak een afspraak via
info@ankebodewes.nl
of 010 - 246 4444.

Anke biedt ruimte



ANKE BODEWES MAKELAARDIJ
Hargplein 118
3121 VG Schiedam

010 - 246 4444
info@ankebodewes.nl
www.ankebodewes.nl