

STAD & LAND

nvm-makelaars



Weena 47C - Rotterdam

Vraagprijs € 450.000,- k.k.



Stad en Land NVM Makelaars
Vredenhofweg 70
3062 ES ROTTERDAM
Tel: 010-4526666
E-mail: info@stadenland.nl
Website: www.stadenland.nl



Omschrijving

Weena 47C - Rotterdam

Dat is wat u wilt, een prachtig uitzicht over de Coolingsingel en de Weena; Rotterdamser kan haast niet. Een absolute A-locatie. Dit is heerlijk wonen in hartje centrum, alle voorzieningen en stadse gemakken in de nabijheid. Het Centraal Station is echt op loopafstand. Ook erg fijn; energielabel B en echt instap-klaar. En wat vindt u van het terras...echt uniek!

En ook erg prettig, er is een parkeerplaats te koop in de ondergelegen garage.

Bekijk de foto's voor een eerste impressie en u begrijpt ons enthousiasme!

Indeling

12e Verdieping:

Entree, gang, meterkast.

Werk-/slaapkamer I (2.04 x 2.92).

Moderne badkamer met hoekdouche, wastafelmeubel en wasmachine-aansluiting (2.35 x 2.00) Apart toilet met fonteintje.

Slaapkamer II (3.18 x 4.12).

Royale, brede woonkamer (6.68 x 4.36) met open, moderne keuken (2.68 x 2.20) met fantastisch uitzicht over de Weena en Coolingsingel, dit is echt een mooi uitzicht en het wordt in de toekomst nog mooier!

Toegang naar fantastisch terras (11 m²) gelegen op het Zuiden.

Bijzonderheden:

- Erfpacht afgekocht tot en met 30-06-2057.
- Woonoppervlakte: 72 m².
- Inhoud: 219 m³.
- Bouwjaar: 1984.
- Voorzien van dubbele beglazing.
- Verwarming en warmwater door middel van stadsverwarming.
- Energielabel: B.
- Actieve VvE; bijdrage € 188,64 per maand.
- Lift.
- Werkelijk fantastisch terras, uniek!
- Prachtige ligging in het complex.
- Ruime berging (7 m²).
- Parkeerplaats apart te koop, prijs n.o.t.k.

Stad & Land NVM Makelaars is de makelaar van de verkoper. Wij adviseren u uw eigen NVM makelaar in te schakelen om uw belangen te behartigen bij de aankoop van dit object.

Deze informatie is door ons met de nodige zorgvuldigheid samengesteld. Onzerzijds wordt echter geen enkele aansprakelijkheid aanvaard voor enige onvolledigheid, onjuistheid of anderszins, dan wel de gevolgen daarvan.

Kenmerken

Object gegevens	
Soort appartement	Bovenwoning
Open portiek	Nee
Bouwjaar	1984

Maten object	
Aantal kamers	3 kamers
Aantal slaapkamers	2 slaapkamer(s)
Inhoud woning	219 m ³
Gebruiksoppervlakte woonfunctie	72 m ²
Woonkamer	29 m ²

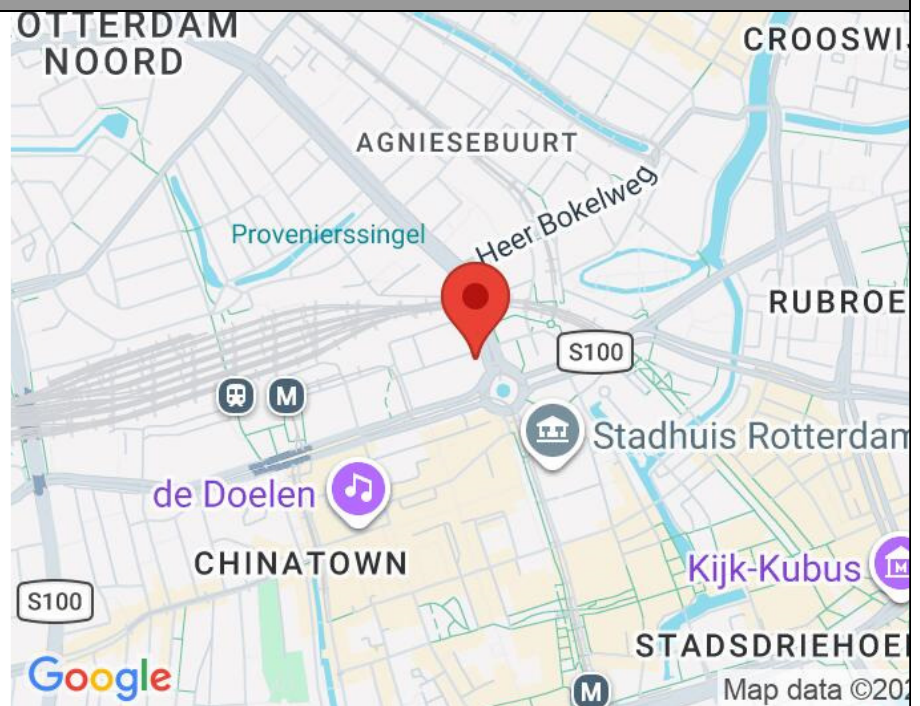
Details	
Ligging	In centrum
Verwarming	Stadsverwarming
Isolatie	Dubbel glas
Schuur / berging	Inpandig in het gebouw

Tuin gegevens	
Tuin	Geen tuin

Locatie

Adres gegevens

Weena 47 C
3013 CD ROTTERDAM



STAD & LAND

nvm-makelaars



Weena 47C - Rotterdam

STAD & LAND

nvm-makelaars



Weena 47C - Rotterdam

STAD & LAND

nvm-makelaars



Weena 47C - Rotterdam

STAD & LAND

nvm-makelaars



Weena 47C - Rotterdam

STAD & LAND

nvm-makelaars



Weena 47C - Rotterdam

STAD & LAND

nvm-makelaars



Weena 47C - Rotterdam

STAD & LAND

nvm-makelaars



Weena 47C - Rotterdam

STAD & LAND

nvm-makelaars



Weena 47C - Rotterdam

STAD & LAND

nvm-makelaars



Weena 47C - Rotterdam

STAD & LAND

nvm-makelaars



Weena 47C - Rotterdam

STAD & LAND

nvm-makelaars



Weena 47C - Rotterdam

STAD & LAND

nvm-makelaars



Weena 47C - Rotterdam

STAD & LAND

nvm-makelaars



Weena 47C - Rotterdam

STAD & LAND

nvm-makelaars



Weena 47C - Rotterdam



STAD & LAND

nvm-makelaars



Weena 47C - Rotterdam

STAD & LAND

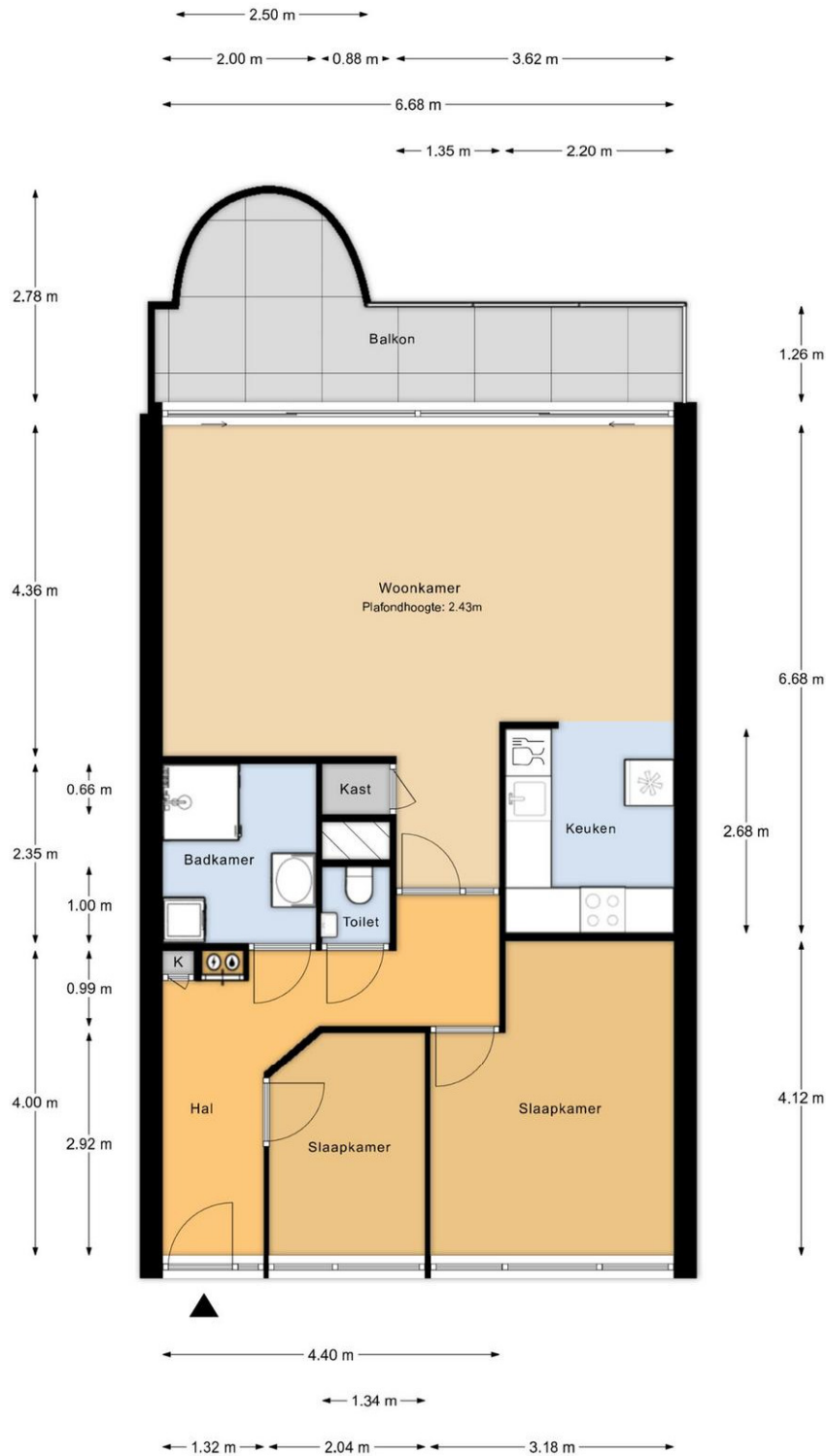
nvm-makelaars



Weena 47C - Rotterdam

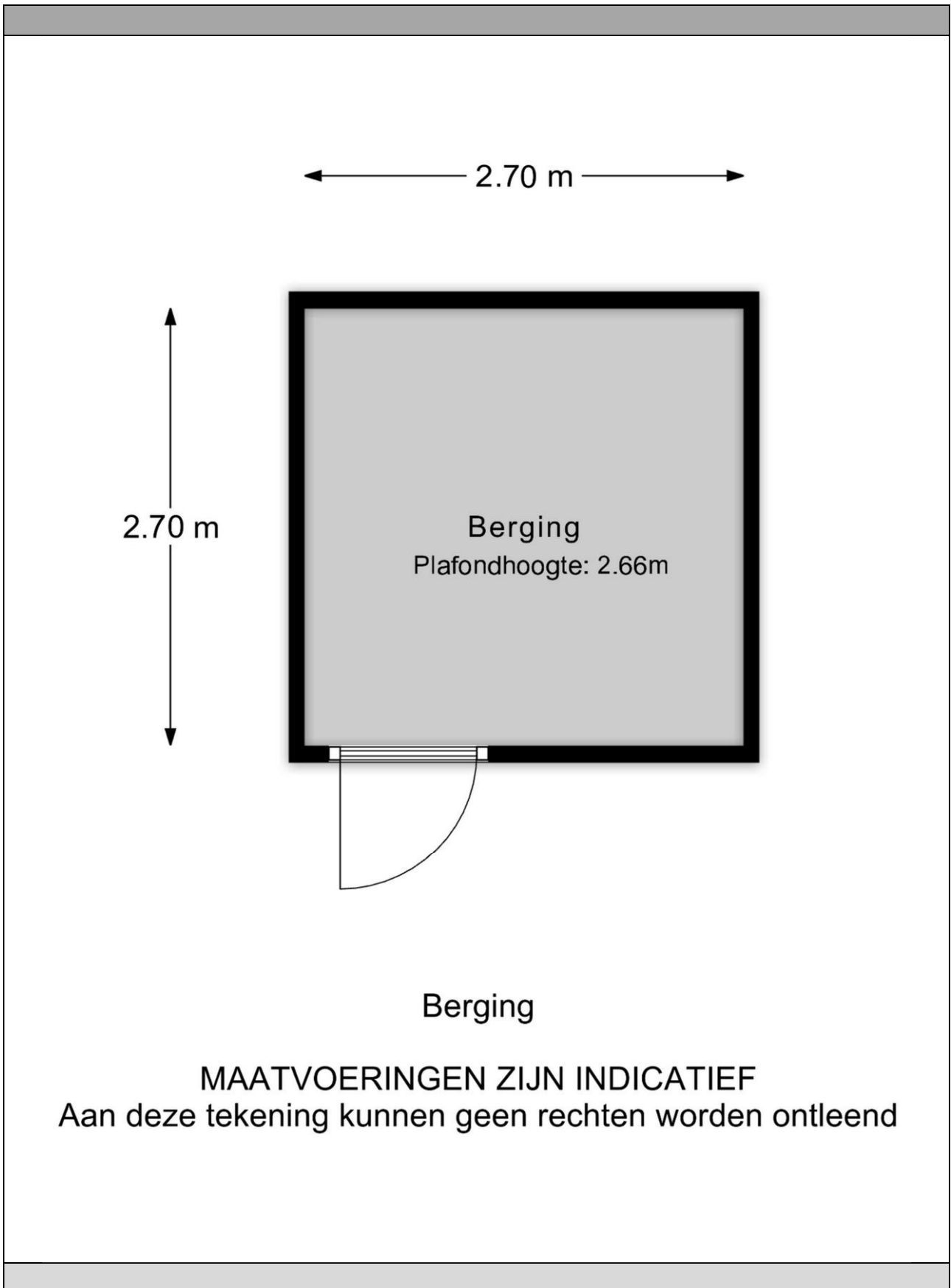
Kadaster

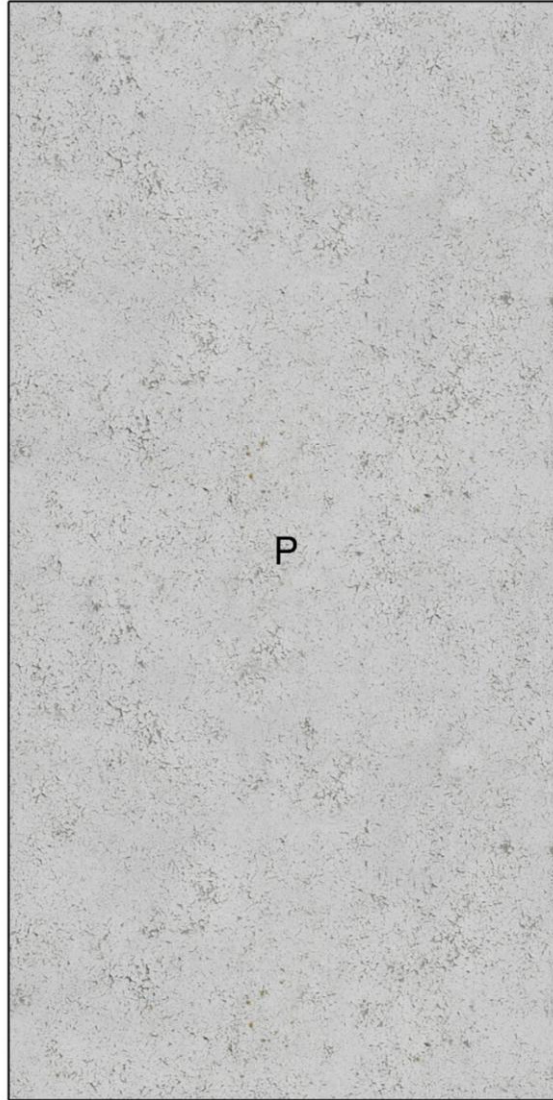
Kadastrale gegevens	
Adres	Weena 47 C
Postcode / Plaats	3013 CD Rotterdam
Gemeente	Rotterdam
Sectie / Perceel	S / 4697
Oppervlakte	m ²
Soort	Eigendom belast met erfpacht



Appartement

MAATVOERINGEN ZIJN INDICATIEF
Aan deze tekening kunnen geen rechten worden ontleend





Parkeerplaats

MAATVOERINGEN ZIJN INDICATIEF
Aan deze tekening kunnen geen rechten worden ontleend