

TE KOOP



Arnhemseweg 493

Beekbergen

Vraagprijs

€ 650.000 k.k.



055 - 30 34 255 | 06 - 12 50 88 65
krista@besselsenmakelaardij.nl
www.besselsenmakelaardij.nl



Vraagprijs

€ 650.000 k.k.

Kenmerken

| | |
|--------------------|--------------------|
| Woonoppervlakte | 135 m ² |
| Perceeloppervlakte | 411 m ² |
| Inhoud | 539 m ³ |
| Bouwjaar | 1914 |

Arnhemseweg 493 Beekbergen

Karakteristieke vrijstaande woning met historie, sfeer en modern wooncomfort

Op zoek naar een woning met karakter én hedendaags comfort? Deze sfeervolle vrijstaande woning combineert authentieke details met een hoogwaardige modernisering en uitstekende isolatievoorzieningen. Ooit was dit pand een bekend begrip in het dorp als groente- en fruithandel; tegenwoordig is het uitgegroeid tot een heerlijke, ruime gezinswoning waar sfeer, comfort en duurzaamheid samenkomen.

De woning beschikt over een fraai aangelegde, besloten tuin waar u in alle privacy kunt genieten. De sfeervolle overkapping vormt een heerlijke plek om lange avonden buiten door te brengen. Daarnaast is er een praktische, nieuwe houten berging aanwezig. Aan de voorzijde bevindt zich een ruime oprit met parkeergelegenheid voor meerdere auto's.

Indeling

Via de entree komt u in de hal met toegang tot een werk-/studeerkamer, ideaal voor thuiswerken of hobbyruimte. De royale L-vormige woonkamer ademt warmte en gezelligheid dankzij de houtkachel en de authentieke elementen. De luxe open keuken met kookeiland en karaktervolle Boretti oven vormt het hart van het huis. Onder de trap bevindt zich een handige provisiekelder. De ruime bijkeuken beschikt over een extra keukenblok en aansluitingen voor wasapparatuur. Tevens bevindt zich op de begane grond een modern toilet.

Verdieping

Op de verdieping bevinden zich momenteel vier slaapkamers en een luxe uitgevoerde badkamer. De fraaie oude balken zijn hier prachtig in het zicht gebracht en geven de verdieping extra karakter en sfeer. De badkamer is voorzien van vloerverwarming, een ligbad, ruime inloopdouche, dubbele wastafel en een modern toilet met douchefunctie.

Duurzaam en comfortabel wonen

De woning is de afgelopen jaren zo energiezuinig mogelijk gemaakt. Zo zijn er 14 zonnepanelen geplaatst en zijn dak-, vloer- en gevelisolatie aangebracht. Daarnaast is de woning grotendeels voorzien van dubbele beglazing en vloerverwarming op vrijwel de gehele begane grond. Ook is de elektra grotendeels vernieuwd en is de c.v.-ketel vervangen in 2018.

Een unieke combinatie van karakter, ruimte, luxe en duurzaamheid — deze woning moet u ervaren!

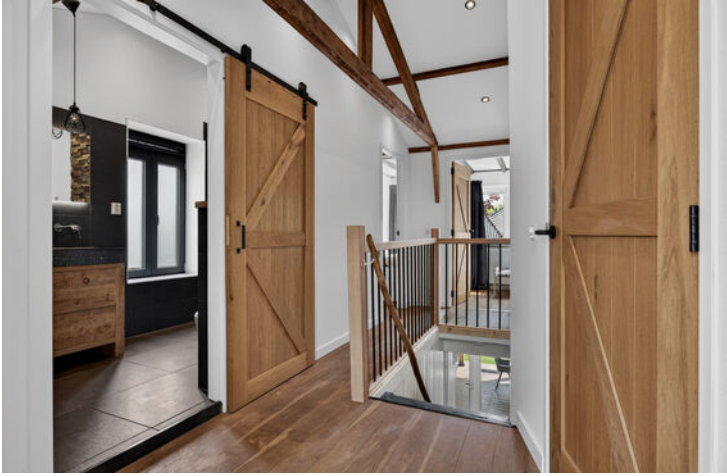




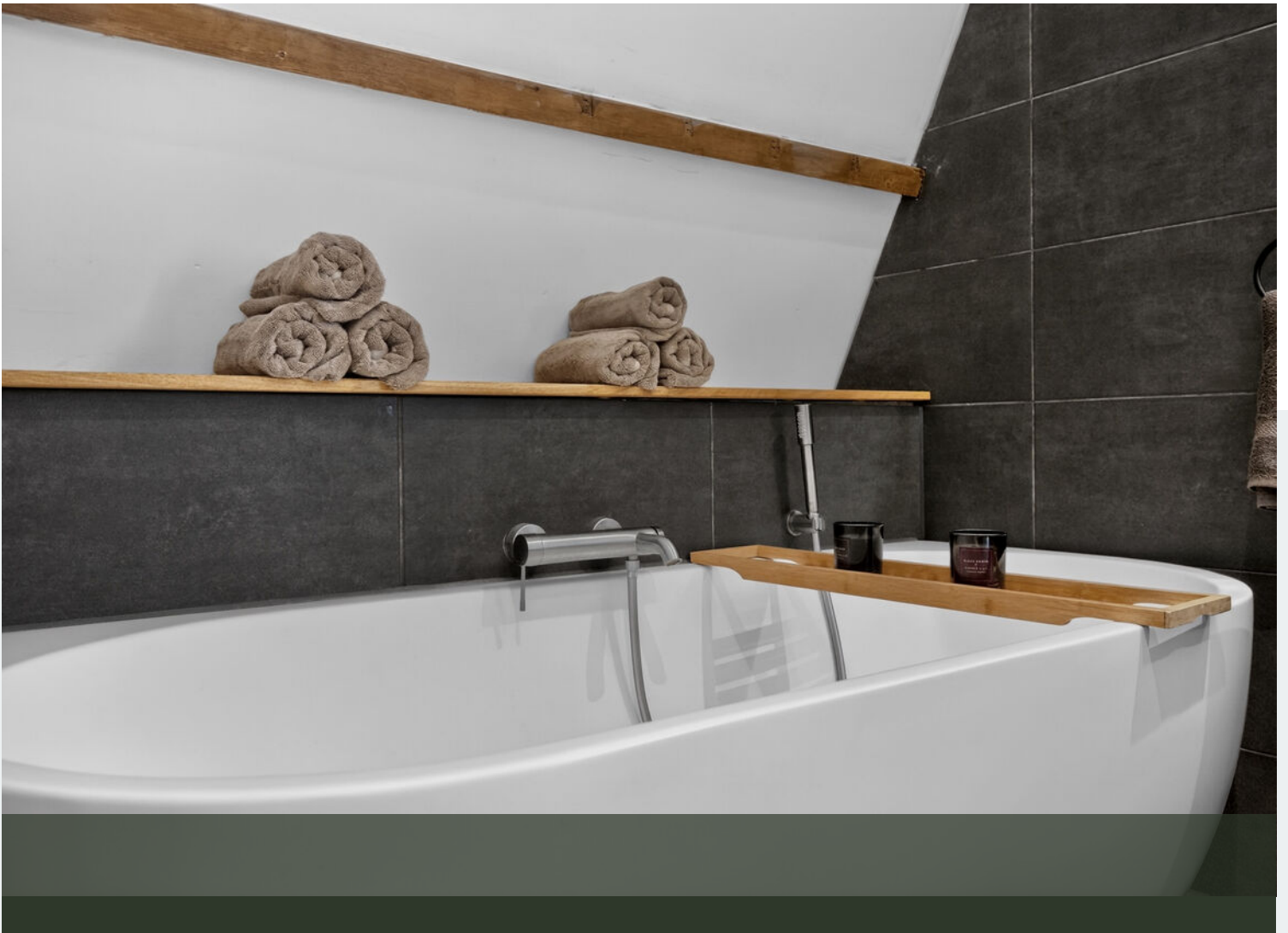






















| | | |
|--|--|---|
| <p>12345 25</p> <p>Deze kaart is noordgericht</p> <p>Perceelnummer</p> <p>Huisnummer</p> <p>— Vastgestelde kadastrale grens</p> <p>— Voorlopige kadastrale grens</p> <p>— Administratieve kadastrale grens</p> <p>— Bebouwing</p> <p>Voor een eensluidend uittreksel, geleverd op 31 maart 2026 De bewaarder van het kadaster en de openbare registers</p> | <p>Schaal 1: 500</p> <p>Kadastrale gemeente Beekbergen</p> <p>Sectie K</p> <p>Perceel 4130</p> <p>Aan dit uittreksel kunnen geen betrouwbare maten worden ontleend. De Dienst voor het kadaster en de openbare registers behoudt zich de intellectuele eigendomsrechten voor, waaronder het auteursrecht en het databankenrecht.</p> |  |
|--|--|---|

Kadastrale kaart

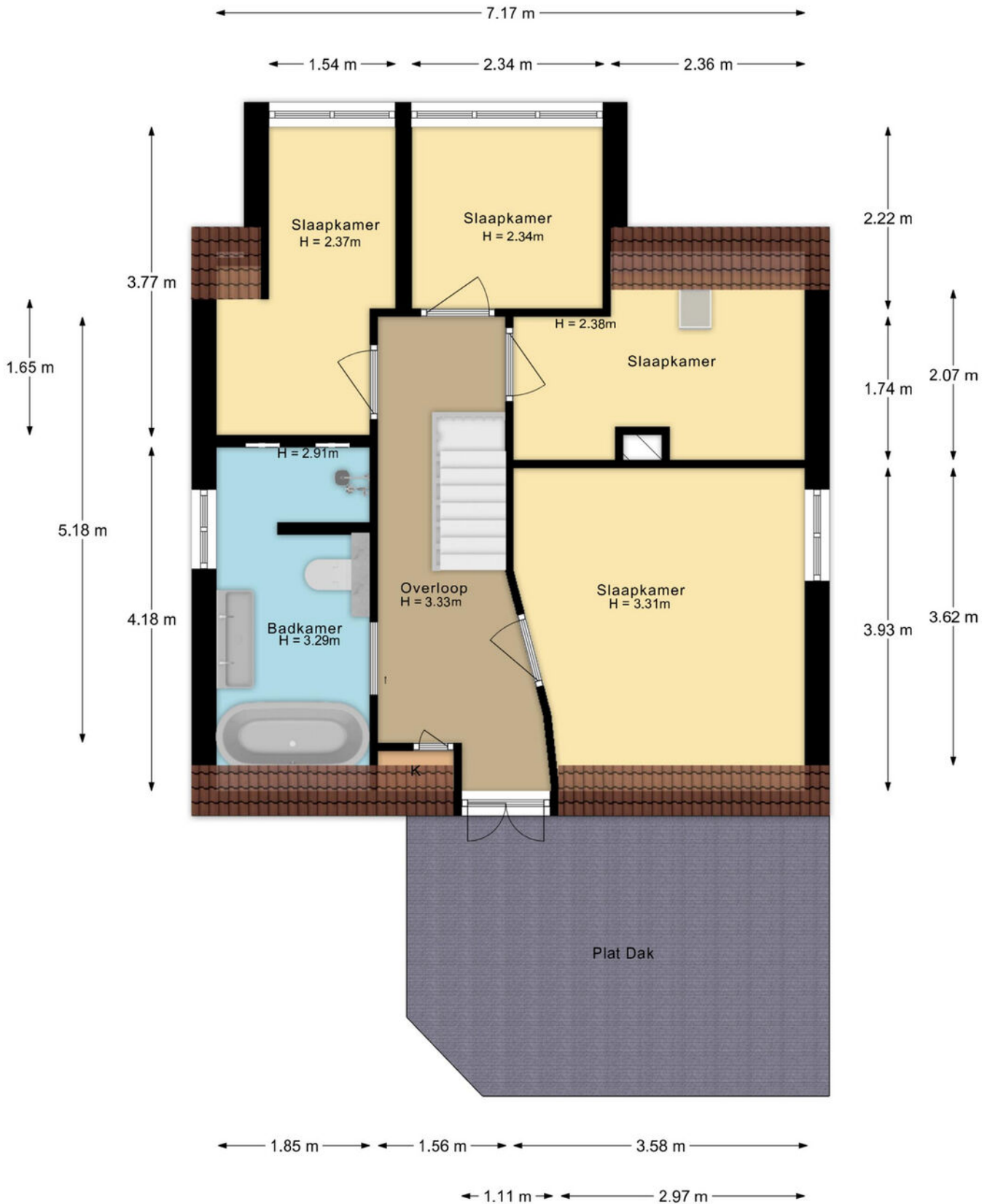
Arnhemseweg 493 te Beekbergen
Begane grond



De plattegronden zijn met de grootste zorg samengesteld.
Aan deze plattegronden kunnen geen rechten worden ontleend.

Plattegrond

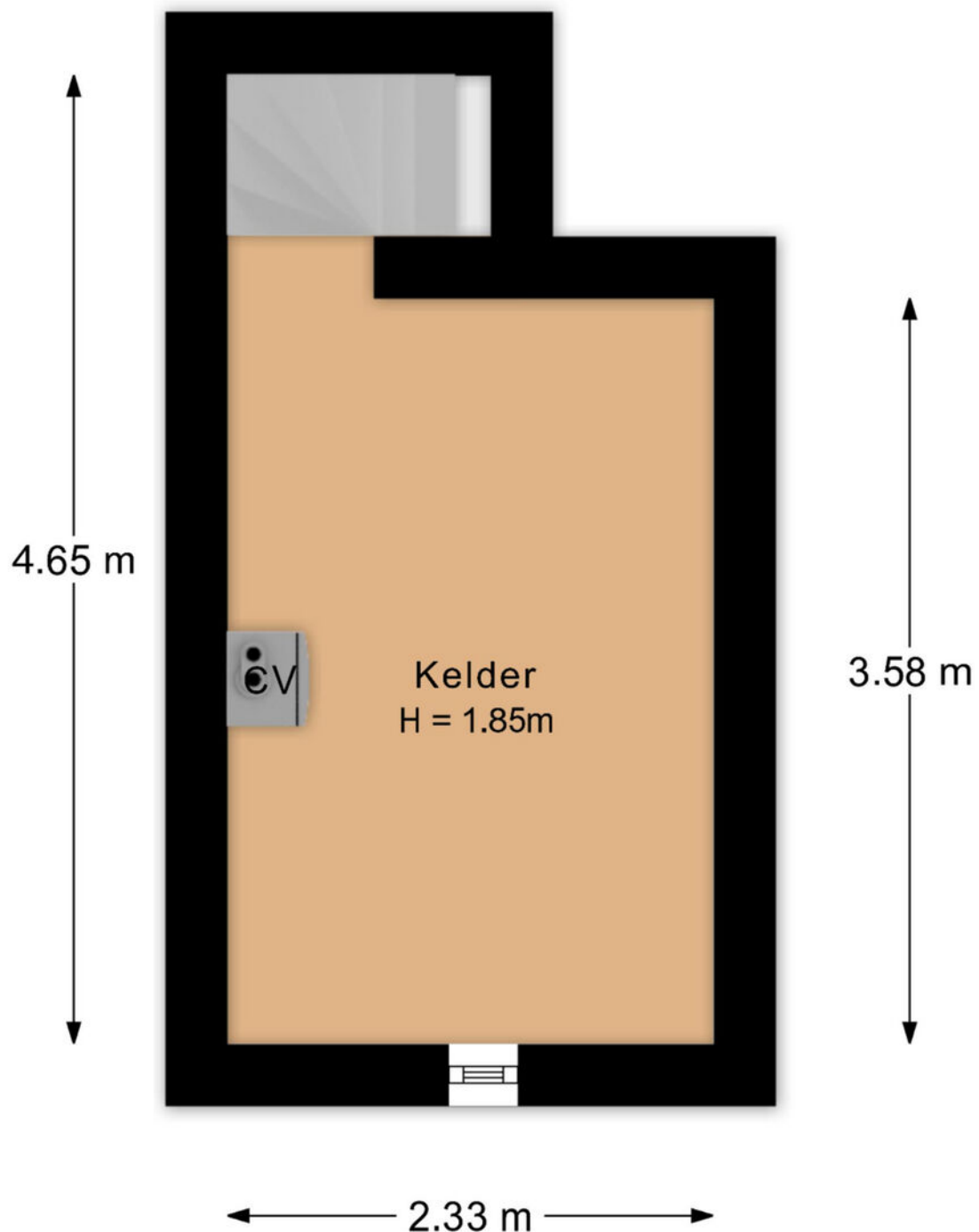
Arnhemseweg 493 te Beekbergen
1e verdieping



De plattegronden zijn met de grootste zorg samengesteld.
Aan deze plattegronden kunnen geen rechten worden ontleend.

Plattegrond

Arnhemseweg 493 te Beekbergen
Kelder

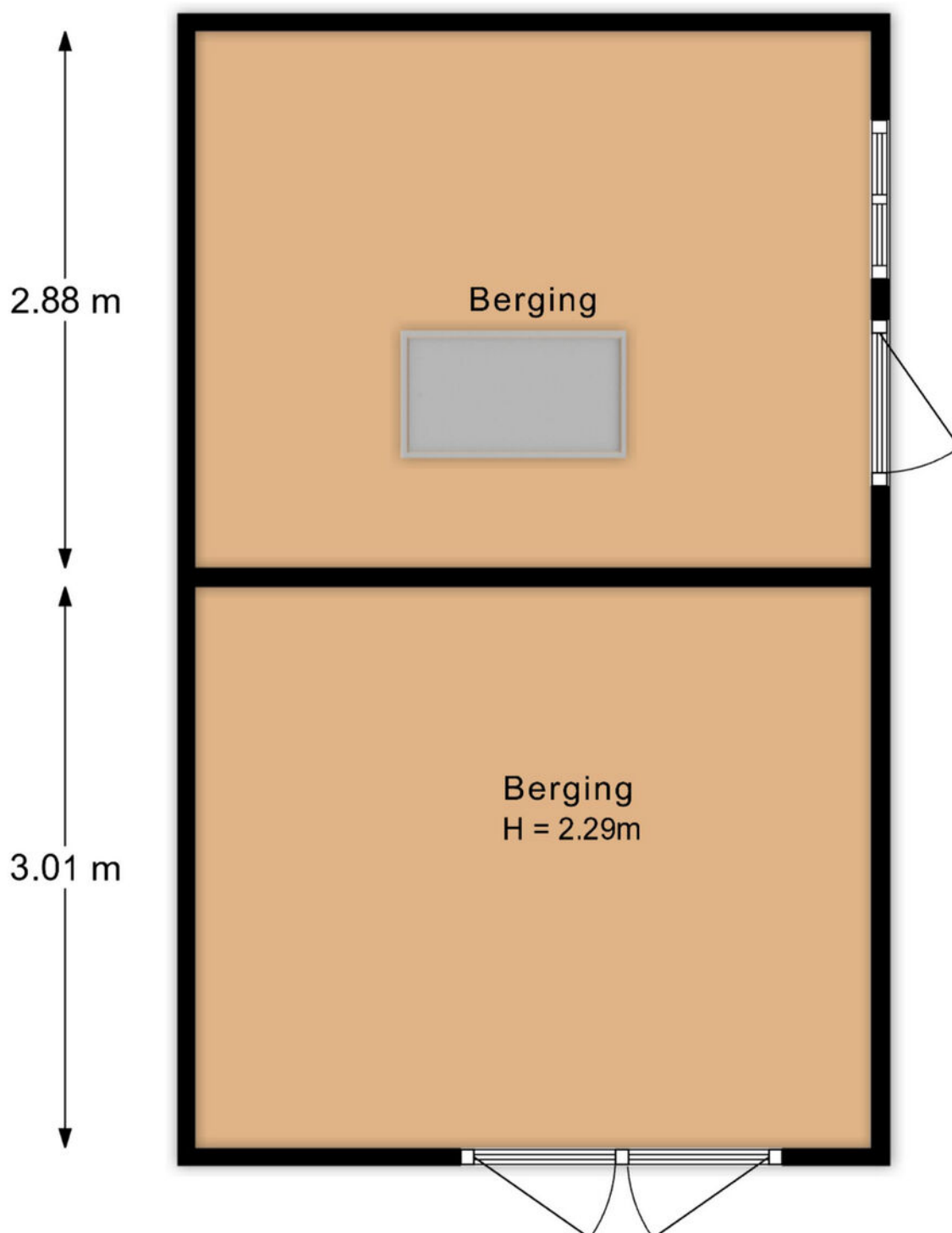


De plattegronden zijn met de grootste zorg samengesteld.
Aan deze plattegronden kunnen geen rechten worden ontleend.

Plattegrond

Arnhemseweg 493 te Beekbergen
Berging

← 3.62 m →



De plattegronden zijn met de grootste zorg samengesteld.
Aan deze plattegronden kunnen geen rechten worden ontleend.

Plattegrond

| | Blijft achter | Gaat mee | Ter overname |
|---|---------------|----------|--------------|
| Woning - Interieur | | | |
| Houtkachel | | | X |
| Designradiator(en) | X | | |
| Verlichting, te weten | | | |
| - inbouwspots/dimmers | X | | |
| - opbouwspots/armaturen/lampen/dimmers | | X | |
| - losse (hang)lampen | | X | |
| - Hue schakelaars en bridge (aansturing) | | | X |
| - Hue inbouwspots woonkamer en keuken | | | X |
| (Losse)kasten, legplanken, te weten | | | |
| - Kastenwand grote slaapkamer en servieskast eetkamer | | | X |
| - Oud houten planken keuken en legplank woonkamer | X | | |
| Raamdecoratie/zonwering binnen, te weten | | | |
| - gordijnrails | X | | |
| - gordijnen | X | | |
| - jaloezieën | | | X |
| - (losse) horren/rolhorren | X | | |
| - Gordijnen kinderkamers | | X | |
| Vloerdecoratie, te weten | | | |
| - parketvloer | X | | |
| - plavuizen | X | | |
| Overig, te weten | | | |
| - Elektrische radiator voorkamer | X | | |
| - Serverkast, netwerkkappatuur en wifi zenders | | X | |
| - Hoogslaper kinderkamer | | | X |
| Woning - Keuken | | | |
| Keukenblok (met bovenkasten) | X | | |
| Keuken (inbouw)apparatuur, te weten | | | |
| - (gas)fornuis | X | | |
| - afzuigkap | X | | |
| - magnetron | X | | |
| - oven | X | | |
| - koel-vriescombinatie | X | | |
| - vaatwasser | X | | |
| - Quooker | X | | |
| - koffiezetapparaat | | X | |
| - Vrijstaande koel-vriescombinatie | | X | |

| | Blijft achter | Gaat mee | Ter overname |
|--|---------------|----------|--------------|
| - Keukeninrichting bijkeuken inc wastafel en kraan | X | | |
| Woning - Sanitair/sauna | | | |
| Toilet met de volgende toebehoren | | | |
| - toilet | X | | |
| - toiletrolhouder | X | | |
| - toiletborstel(houder) | | X | |
| - fontein | X | | |
| - Wc douche | X | | |
| Badkamer met de volgende toebehoren | | | |
| - ligbad | X | | |
| - douche (cabine/scherm) | X | | |
| - wastafel | X | | |
| - wastafelmeubel | X | | |
| - toilet | X | | |
| - toiletrolhouder | X | | |
| - toiletborstel(houder) | | X | |
| - Spiegel met verwarming en verlichting | X | | |
| - WC Douche | X | | |
| Woning - Exterieur/installaties/veiligheid/energiebesparing | | | |
| Brievenbus | X | | |
| (Voordeur)bel | | X | |
| (Veiligheids)sloten en overige inbraakpreventie | X | | |
| Rookmelders | X | | |
| (Klok)thermostaat | X | | |
| Telefoonaansluiting/internetaansluiting | X | | |
| Zonnepanelen | X | | |
| Beveiligingscamera's rondom het huis | | X | |
| Warmwatervoorziening, te weten | | | |
| - CV-installatie | X | | |
| Tuin - Inrichting | | | |
| Tuinaanleg/bestrating | X | | |
| Beplanting | X | | |
| Trampoline | | X | |
| Tuin - Verlichting/installaties | | | |
| Buitenverlichting | X | | |
| Tuin - Bebouwing | | | |

Lijst van zaken

| | Blijft achter | Gaat mee | Ter overname |
|-------------------------------------|---------------|----------|--------------|
| Tuinhuis/buitenberging | X | | |
| Kasten/werkbank in tuinhuis/berging | | X | |
| Houtkachel onder de veranda | X | | |
| Houthokken | X | | |
| Tuin - Overig | | | |
| Overige tuin, te weten | | | |
| - Heaters onder veranda | | X | |
| - Stookhout (gemixte houtsoort) | | | X |



Jouw huis verkopen



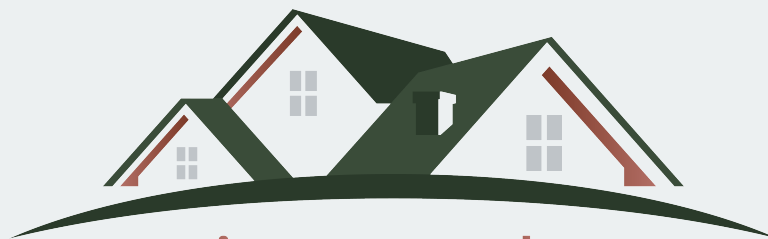
Jouw nieuwe huis kopen



Jouw huis taxeren

Uw makelaar

Krista Besselsen Makelaardij helpt jou graag met alles rondom de aankoop en verkoop van woningen, van grote villa tot startersappartement. Of het nu gaat om alleen een taxatie of de volledige begeleiding van een verkoopproces, het zoeken naar jouw nieuwe thuishaven of het kritisch meekijken tijdens een bezichtiging. Ik begeleid jou, ondersteun je en voorzie jou van de vakinhoudelijke kennis die je nodig hebt om goed doordacht een huis te kunnen aankopen of verkopen.



Krista Besselsen

Jouw persoonlijke Makelaar

Arnhemseweg 587 | 7361 CK Beekbergen

055 - 30 34 255 | 06 - 12 50 88 65

krista@besselsenmakelaardij.nl | www.besselsenmakelaardij.nl